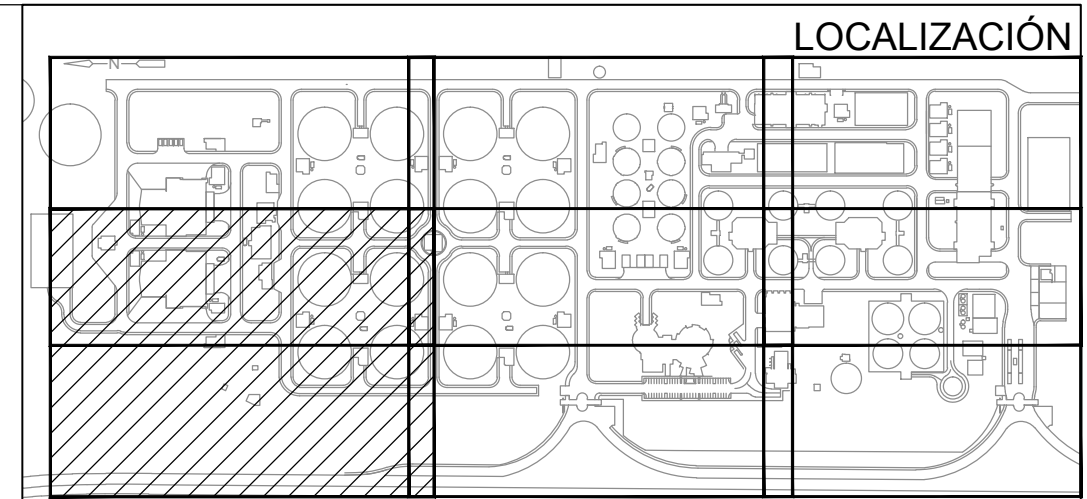
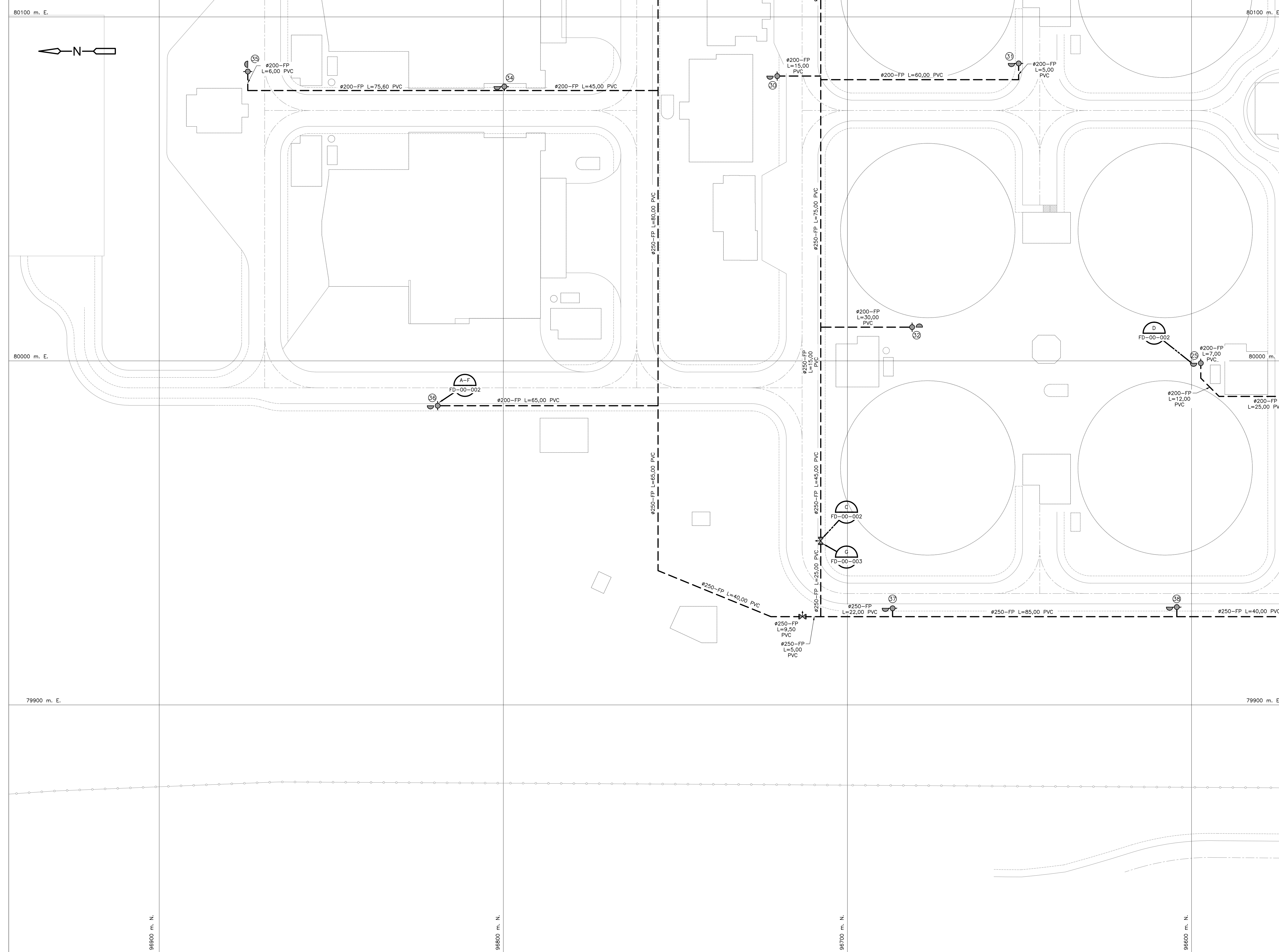


LÍNEA DE EMPALME CONTINUA EN PLANO No. F-00-006



NOTAS :

1. TODAS LAS DIMENSIONES ESTÁN DADAS EN METROS, DIÁMETROS DE TUBERÍA EN MILÍMETROS Y TODOS LOS NIVELES ESTÁN EN METROS SOBRE EL NIVEL DEL MAR, A MENOS QUE SE INDIQUE OTRA UNIDAD DE MEDIDA.
2. EL CONTRATISTA, URBANIZADOR O CONSTRUCTOR DEBERÁ CUMPLIR CON LAS NORMAS Y ESPECIFICACIONES VIGENTES DEL ACUEDUCTO DE BOGOTÁ.
3. CUBRIMIENTO DE MANGUERAS 30 m (100 FT) MAS 10 METROS DE CHORRO TEÓRICO.
4. EL VALOR DE LAS ELEVACIONES DE LOS PUNTOS CORRESPONDEN AL NÚMERO MOSTRADO INCREMENTADO EN 2500.

CONVENCIONES :

- TUBERÍA ENTERRADA CONTRA INCENDIO PVC
- ⊕ HIDRANTE DOS SALIDAS
- ⊕ VÁLVULA DE SECTORIZACIÓN TIPO POSTE Ø250mm
- ⊕ RISER - ACERO CARBONO (AC)
- ⊕ CASETA DE MANGUERAS
- ⊕ NUMERACIÓN DE HIDRANTES

TABLA DE HIDRANTES

ITEM	DIÁMETRO Ømm	COORDENADAS		SALIDAS
		NORTE	ESTE	
1	150	96159.46	79953.65	2Ø75mm K=25
2	150	96086.49	79954.85	2Ø75mm K=25
3	150	96092.56	80021.90	2Ø75mm K=25
4	150	96036.69	80096.01	2Ø75mm K=25
5	150	96038.35	80170.54	2Ø75mm K=25
6	150	96196.64	80200.83	2Ø75mm K=25
7	150	96282.63	80200.83	2Ø75mm K=25
8	150	96118.56	80169.46	2Ø75mm K=25
9	150	96194.60	80137.74	2Ø75mm K=25
10	150	96168.21	80044.28	2Ø75mm K=25
11	150	96265.13	80053.03	2Ø75mm K=25
12	150	96360.52	80063.68	2Ø75mm K=25
13	150	96276.21	80137.46	2Ø75mm K=25
14	150	96367.52	80142.34	2Ø75mm K=25
15	150	96367.52	80216.78	2Ø75mm K=25
16	150	96457.90	80140.49	2Ø75mm K=25
17	150	96467.58	80068.78	2Ø75mm K=25
18	150	96442.75	79990.36	2Ø75mm K=25
19	150	96456.31	80204.21	2Ø75mm K=25
20	150	96537.17	80216.78	2Ø75mm K=25
21	150	96612.05	80146.18	2Ø75mm K=25
22	150	96543.78	80146.25	2Ø75mm K=25
23	150	96545.37	80077.94	2Ø75mm K=25
24	150	96597.31	79999.32	2Ø75mm K=25
25	150	96524.11	79999.46	2Ø75mm K=25
26	150	96617.37	80216.78	2Ø75mm K=25
27	150	96702.29	80202.00	2Ø75mm K=25
28	150	96678.58	80141.14	2Ø75mm K=25
29	150	96720.40	80082.78	2Ø75mm K=25
30	150	96648.25	80086.46	2Ø75mm K=25
31	150	96681.20	80004.79	2Ø75mm K=25
32	150	96819.44	80160.09	2Ø75mm K=25
33	150	96799.70	80079.72	2Ø75mm K=25
34	150	96874.25	80084.11	2Ø75mm K=25
35	150	96819.08	79986.97	2Ø75mm K=25
36	150	96686.88	79928.09	2Ø75mm K=25
37	150	96604.29	79928.42	2Ø75mm K=25
38	150	96523.58	79928.42	2Ø75mm K=25
39	150	96448.63	79937.92	2Ø75mm K=25
40	150	96448.63	79937.92	2Ø75mm K=25



©2016 CDM Smith-INGESAM. Todos los derechos reservados. Reutilización de documentos: Documentos y diseños suministrados por el servicio profesional, incorporados en este documento, son propiedad de CDM Smith-INGESAM y EAB. No serán utilizados, ni total ni parcialmente, para cualquier otro proyecto sin autorización escrita de CDM Smith-INGESAM y/o EAB.

<p>CONTRATO DE CONSULTORÍA No. 1-02-2500-0690-2011</p>	<p>UNIÓN TEMPORAL PTAR CANOAS</p> <p>CONTRATO EABA No. 1-15-2500-0646-2012</p>	<p>AGUA ALCANTARILLADO Y ASEO DE BOGOTÁ</p>	MODIFICACIONES			<p>AGUA ALCANTARILLADO Y ASEO DE BOGOTÁ</p> <p>GERENCIA CORPORATIVA DE SISTEMA MAESTRO</p> <p>DIRECCIÓN RED TRONCAL ALCANTARILLADO</p> <p>PLANO DE DISEÑO TRATAMIENTO DE AGUAS RESIDUALES</p>	PTAR CANOAS/VEREDA CANOAS/MUNICIPIO DE SOACHA		PROYECTO No. :
			FECHA	MODIFICACION	NOMBRE ING. RESPONSABLE		FIRMA	CONTIENE :	FECHA:
<p>DISEÑO:</p> <p>MARTHO ARCE - METU SAS MAT. No. CN 230-42077</p> <p>REPRESENTANTE LEGAL O PROPIETARIO</p> <p>ROBERT GAUDIS LIC. No. 3901 ME, USA</p>	<p>REVISÓ:</p> <p>APROBÓ:</p> <p>FERNANDO SILVA G. MAT. No. 0000001407XLL</p>	<p>RECIPIO:</p> <p>ING. RENALDO PULIDO REGISTRO, No. 3560</p> <p>RECIPIO:</p> <p>ING. HAZO GOMEZ REGISTRO, No. 3429</p>	<p>ESCALA 1 : 25,000</p>	<p>SISTEMA DE REFERENCIA</p> <p>MADEIRA SIRGAS</p> <p>TIPO DE COORDENADAS</p> <p>PLANAS CARTESIANAS</p> <p>ORIGEN COORDENADAS</p> <p>BOGOTÁ D.C.</p> <p>VERTICE NP-13-B5-1</p> <p>NORTE: 93764.534 m</p> <p>ESTE: 82666.481 m</p> <p>COORDENADAS MEDIAS</p> <p>NORTE: 96250.0 m</p> <p>ESTE: 80600.0 m</p> <p>PLANCHA</p> <p>1:10,000 246-A-2</p>	<p>CONTIENE :</p> <p>P.11</p> <p>EXTINCIÓN HUMEDA</p> <p>BASE 2</p>	<p>ESCALA:</p> <p>INDICADA</p>	<p>NOMBRE DEL ARCHIVO:</p> <p>F00007GEPL.DWG</p>	<p>F-00-007</p>	

ENTREGA 100% - VÁLIDO PARA CONSTRUCCIÓN

LA ESCALA DE IMPRESIÓN PARA ESTE PLANO ES DE TAMAÑO PLEGO (700mmx1000mm)