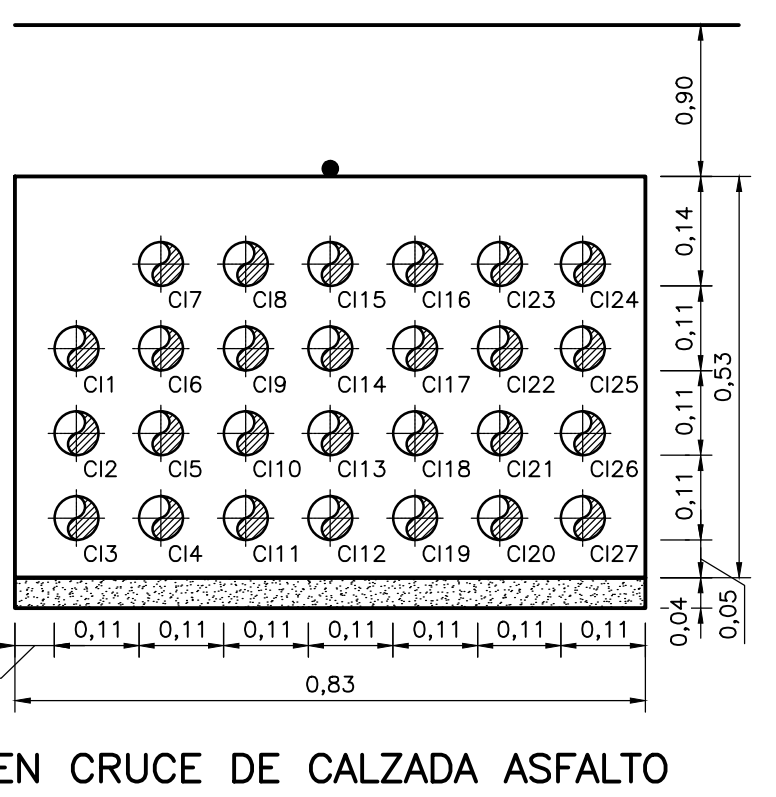


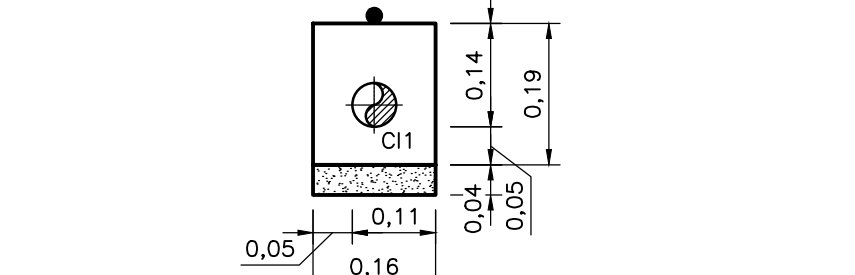
EN CRUCE DE CALZADA ASFALTO
SECCIÓN 1
1=10 E-02-220

ID	Ø (pulg)	SERVICIO	TAG CABLE
C11	2	INSTRUMENTOS CÁMARA INICIAL PTAR	-
		INSTRUMENTACIÓN BIOFILTRO 2110	-
		COMUNICACIÓN LCP-MS-01	LCP-MS-01-01-COM
		COMUNICACIÓN LCP-FS-01	LCP-FS-01-01-COM
		COMUNICACIÓN LCP-GWC-01	LCP-GWC-01-01-COM
		COMUNICACIÓN LCP-FWC-01	LCP-FWC-01-01-COM
C13	2	INSTRUMENTOS CANALES DE CIRIBADO 1-6	-
C14	2	INSTRUMENTOS CANALES DE CIRIBADO 1-6 Y DESARENACIÓN 1-12	-
C15	2	INSTRUMENTOS CANALES DE CIRIBADO 1-6 Y DESARENACIÓN 1-12	-
C16	2	INSTRUMENTOS CANALES DE CIRIBADO 1-6 Y DESARENACIÓN 1-12	-
C17	2	INSTRUMENTACIÓN CANALES DESARENADOR 1-12	-
C18	2	ANILLO DE COMUNICACIÓN COMPUERTA SLG-02-3700 / SG-02-4031	SLG-02-3700-01-COM
		COMUNICACIÓN LCP BIOFILTRO 2110	LCP-01-2110-01-COM
C19	2	INSTRUMENTACIÓN CIVIL	-
C20	2	INSTRUMENTACIÓN BIOFILTROS 2210	-
C21	2	INSTRUMENTACIÓN CANALES DESARENADOR 1-12	-
C22	2	INSTRUMENTACIÓN BOMBAS WWP-02-2051/52/53	-
C23	2	COMUNICACIÓN SOPRADORES GB-02-4074/75/76	-
C24	2	COMUNICACIÓN SOPRADORES GB-02-4071/72/73	-
C25	2	ESTACIÓN START/STOP	NOTA 7
C26	2	ESTACIÓN START/STOP	NOTA 8
C27	2	ESTACIÓN START/STOP	NOTA 9
C28	2	ESTACIÓN START/STOP	NOTA 10
C18	2	PROTECCIONES TEMPERATURA/HUMEDAD	NOTA 11
C19	2	PROTECCIONES TEMPERATURA/HUMEDAD	NOTA 12
C20	2	PROTECCIONES TEMPERATURA/HUMEDAD	NOTA 13
C21	2	ESTACIÓN START/STOP Y PROTECCIONES TEMPERATURA/HUMEDAD	NOTA 20
C22	2	PROTECCIONES	NOTA 22
C23	2	ESTACIÓN START/STOP	NOTA 23
C24	2	ESTACIÓN START/STOP	NOTA 24
C25	2	PROTECCIONES	NOTA 25-26
C26	2	ESTACIÓN START/STOP	NOTA 27
C27	2	ESTACIÓN START/STOP	NOTA 28
C28	2	INSTRUMENTACIÓN SISTEMA DETECCIÓN DE GASES	-
C29	2	INSTRUMENTACIÓN SISTEMA DETECCIÓN DE GASES	-
C30	2	INSTRUMENTACIÓN COMPUERTA	-
C31	2	COMUNICACIÓN COMPUERTA	-
C32	2	COMUNICACIÓN COMPUERTA	-
C33	2	COMUNICACIÓN COMPUERTA	-
C34	2	RESERVA	-
C35	2	RESERVA	-



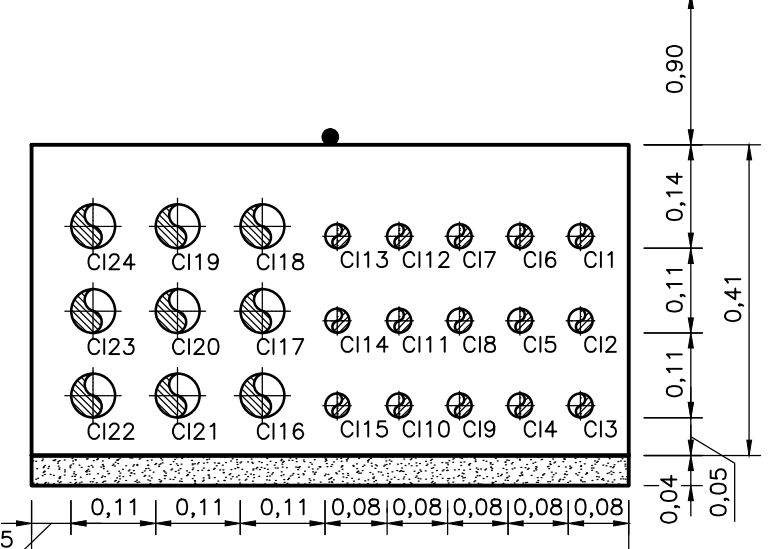
EN CRUCE DE CALZADA ASFALTO
SECCIÓN 5
1=10 E-02-220

ID	Ø (pulg)	SERVICIO	TAG CABLE
C11	2	COMUNICACIÓN BIOFILTRO 2110	LCP-01-2110-01-COM
		COMUNICACIÓN LCP-MS-01	LCP-MS-01-01-COM
		COMUNICACIÓN LCP-FS-01	LCP-FS-01-01-COM
		COMUNICACIÓN LCP-FWC-01	LCP-FWC-01-01-COM
C12	2	INSTRUMENTOS CANALES DE CIRIBADO 1-6	-
C13	2	INSTRUMENTOS CANALES DE CIRIBADO 1-6 Y DESARENACIÓN 1-12	-
C14	2	INSTRUMENTOS CANALES DE CIRIBADO 1-6 Y DESARENACIÓN 1-12	-
C15	2	INSTRUMENTOS CANALES DE CIRIBADO 1-6 Y DESARENACIÓN 1-12	-
C16	2	INSTRUMENTACIÓN CANALES DESARENADOR 1-12	-
C17	2	ANILLO DE COMUNICACIÓN COMPUERTA SLG-02-3700 / SG-02-4031	SLG-02-3700-01-COM
		ANILLO DE COMUNICACIÓN MOV-02-2450 / MOV-02-4121	MOV-02-2450-01-COM
C18	2	INSTRUMENTACIÓN CIVIL	-
C19	2	ESTACIÓN START/STOP	NOTA 7
C20	2	INSTRUMENTOS CÁMARA INICIAL PTAR	-
C21	2	INSTRUMENTACIÓN BIOFILTRO 2110	-
C22	2	ESTACIÓN START/STOP	NOTA 8
C23	2	ESTACIÓN START/STOP	NOTA 9
C24	2	ESTACIÓN START/STOP	NOTA 10
C13	2	PROTECCIONES TEMPERATURA/HUMEDAD	NOTA 11
C14	2	PROTECCIONES TEMPERATURA/HUMEDAD	NOTA 12
C15	2	PROTECCIONES TEMPERATURA/HUMEDAD	NOTA 13
C16	2	PROTECCIONES TEMPERATURA/HUMEDAD	NOTA 22
C17	2	PROTECCIONES	NOTA 23
C18	2	ESTACIÓN START/STOP	NOTA 24
C19	2	ESTACIÓN START/STOP	NOTA 24
C20	2	INSTRUMENTACIÓN SISTEMA DETECCIÓN DE GASES	-
C21	2	INSTRUMENTACIÓN SISTEMA DETECCIÓN DE GASES	-
C22	2	COMUNICACIÓN COMPUERTA	-
C23	2	COMUNICACIÓN COMPUERTA	-
C24	2	RESERVA	-
C25	2	RESERVA	-
C26	2	RESERVA	-
C27	2	RESERVA	-



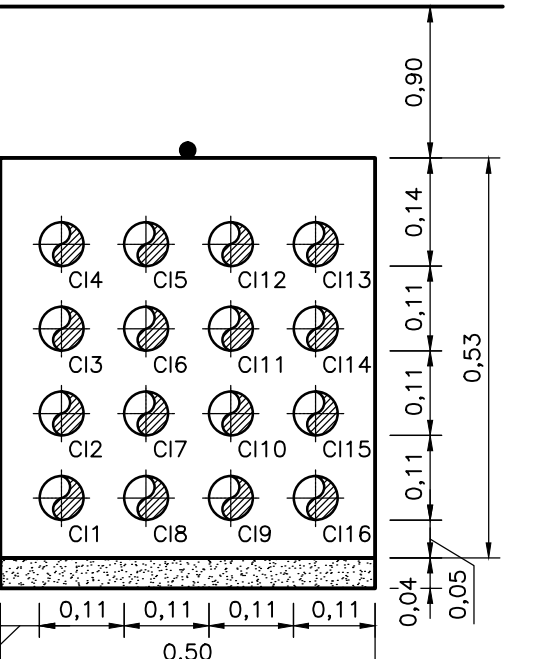
EN CRUCE DE CALZADA ASFALTO
SECCIÓN 2
1=10 E-02-220

ID	Ø (pulg)	SERVICIO	TAG CABLE
C11	2	COMUNICACIÓN LCP BIOFILTRO 2210	LCP-01-2110-01-COM

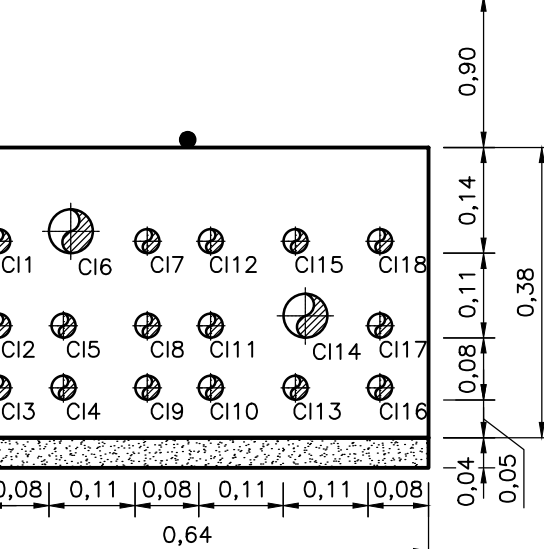


EN CRUCE DE CALZADA ASFALTO
SECCIÓN 6
1=10 E-02-220

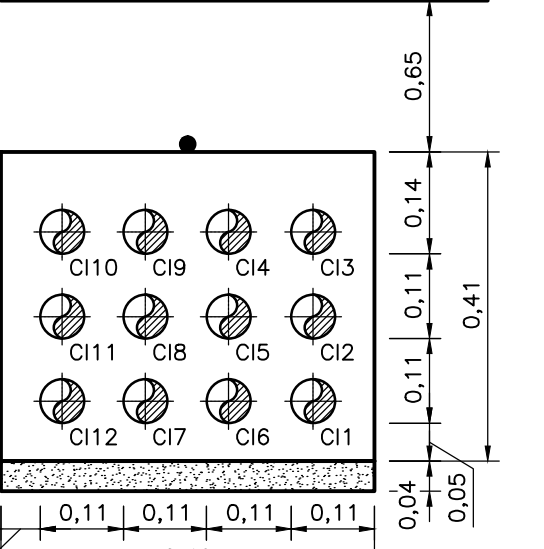
ID	Ø (pulg)	SERVICIO	TAG CABLE
C11	1	LIT-02-4010A	LIT-02-4010A-01-IA
		LIT-02-4010A	LIT-02-4010A-02-IA
		LIT-02-4010B	LIT-02-4010B-01-IA
		LIT-02-4010B	LIT-02-4010B-02-IA
		LSRH-02-4010	LSRH-02-4010-01-ID
C12	1	PSL-02-4101	PSL-02-4101-01-ID
		PSL-02-4201	PSL-02-4201-01-ID
		PSL-02-4301	PSL-02-4301-01-ID
		PSL-02-4401	PSL-02-4401-01-ID
		PSL-02-4501	PSL-02-4501-01-ID
		PSL-02-4601	PSL-02-4601-01-ID
		PSL-02-4701	PSL-02-4701-01-ID
		PSL-02-4801	PSL-02-4801-01-ID
		PSL-02-4901	PSL-02-4901-01-ID
		PSL-02-5001	PSL-02-5001-01-ID
		PSL-02-5101	PSL-02-5101-01-ID
		PSL-02-5201	PSL-02-5201-01-ID
C15	1	FTT-02-8100A	FTT-02-8100A-01-IA
		FTT-02-8100A	FTT-02-8100A-02-PS
		FTT-02-8200A	FTT-02-8200A-01-IA
		FTT-02-8200A	FTT-02-8200A-02-PS
		FTT-02-8300A	FTT-02-8300A-01-IA
		FTT-02-8300A	FTT-02-8300A-02-PS
		FTT-02-8400A	FTT-02-8400A-01-IA
		FTT-02-8400A	FTT-02-8400A-02-PS
C17	1	ANILLO DE COMUNICACIÓN COMPUERTA SLG-02-3700 / SG-02-4031	SLG-02-3700-01-COM
		ANILLO DE COMUNICACIÓN MOV-02-2450 / MOV-02-4121	MOV-02-2450-01-COM
		SV-02-4100	SV-02-4100-01-ID
		SV-02-4200	SV-02-4200-01-ID
		SV-02-4300	SV-02-4300-01-ID
		SV-02-4400	SV-02-4400-01-ID
		SV-02-4500	SV-02-4500-01-ID
		SV-02-4600	SV-02-4600-01-ID
		SV-02-4700	SV-02-4700-01-ID
		SV-02-4800	SV-02-4800-01-ID
		SV-02-4900	SV-02-4900-01-ID
		SV-02-5000	SV-02-5000-01-ID
		SV-02-5100	SV-02-5100-01-ID
		SV-02-5200	SV-02-5200-01-ID
		SV-02-4101	SV-02-4101-01-ID
		SV-02-4201	SV-02-4201-01-ID
		SV-02-4301	SV-02-4301-01-ID
		SV-02-4401	SV-02-4401-01-ID
		SV-02-4501	SV-02-4501-01-ID
		SV-02-4601	SV-02-4601-01-ID
		SV-02-4701	SV-02-4701-01-ID
		SV-02-4801	SV-02-4801-01-ID
		SV-02-4901	SV-02-4901-01-ID
		SV-02-5001	SV-02-5001-01-ID
C13	1	SV-02-5101	SV-02-5101-01-ID
		SV-02-5201	SV-02-5201-01-ID
C14	1	INSTRUMENTACIÓN CIVIL	-
C15	1	INSTRUMENTACIÓN CIVIL	-
C16	2	ESTACIÓN START/STOP	NOTA 14
C17	2	ESTACIÓN START/STOP	NOTA 15
C18	2	ESTACIÓN START/STOP	NOTA 16
C19	2	PROTECCIONES TEMPERATURA/HUMEDAD	NOTA 11
C20	2	PROTECCIONES TEMPERATURA/HUMEDAD	NOTA 13
C21	2	PROTECCIONES TEMPERATURA/HUMEDAD	NOTA 17
C22	2	RESERVA	-
C23	2	RESERVA	-
C24	2	RESERVA	-



EN CRUCE DE CALZADA ASFALTO
SECCIÓN 7
1=10 E-02-220



EN CRUCE DE CALZADA ASFALTO
SECCIÓN 8
1=10 E-02-220



EN ANDEN CONCRETO
SECCIÓN 9
1=10 E-02-220

- NOTAS:**
1. TODAS LAS DIMENSIONES ESTÁN DADAS EN METROS Y TODOS LOS NIVELES ESTÁN EN METROS SOBRE EL NIVEL DEL MAR, A MENOS QUE SE INDIQUE OTRA UNIDAD DE MEDIDA.
 2. SE DEBE DEJAR MÍNIMO UNA QUINCEA DE MILIMETROS DE CALIBRE ADECUADO A TRAVÉS DE CADA DUCTO PARA FACILITAR EL HALADO DE CABLES ADICIONALES LOGRANDO CON ESTO APROVECHAR Y ASEGURAR EL USO DE LA CAPACIDAD DE CADA DUCTO.
 3. EL BANCO DE DUCTOS ES INDICATIVO, PUEDE CAMBIAR SEGÚN COMIENCIEN EN OBRA.
 4. EN CASO DE EXISTIR TUBERÍA SUBTERRÁNEA TODOS LOS DUCTOS DEBEN PASAR A UNA DISTANCIA MÍNIMA DE 0.30m DE CUALQUIER TUBERÍA SUBTERRÁNEA.
 5. NO SE PERMITE EL PASO DE BANCOS DE DUCTOS POR DEBAJO DE FUNDACIONES DE MÁQUINAS O OMENTACIONES DE EDIFICIOS, CUANDO POR LIMITACIONES DE ESPACIO Y OTRAS CONDICIONES DEL DISEÑO, SEA INVIABLE PASAR POR DEBAJO DE UNA FUNDACIÓN O OMENTACIÓN, EL BANCO DE DUCTOS DEBE PASAR A UNA DISTANCIA MÍNIMA DE 0.30m POR DEBAJO DE LA OMENTACIÓN.
 6. EL CONCRETO DEL BANCO DE DUCTOS DEBE SER DE 2500 psi PARA ÁREAS EN ZONA VERDE Y 3000 psi EN ZONAS VEHICULARES.
 7. EL TAG DEL CABLE SERÁ MRR-02-0020A-01-PC Y MRR-02-0020B-01-PC, GP-02-4101-01-PC HASTA GP-02-4401-01-PC.
 8. EL TAG DEL CABLE SERÁ GP-02-4701-01-PC HASTA GP-02-5201-01-PC Y MSB-02-0180-01-PC HASTA GP-02-4200-01-PC.
 9. EL TAG DEL CABLE INCA EN GP-02-4300-01-PC HASTA GP-02-5000-01-PC.
 10. CABLES DEL TAG GP-02-5100-01-PC HASTA GP-02-5200-01-PC Y EL CABLE MSB-02-0180-01-PC.
 11. CABLES DEL TAG TSH-02-4100-01-ID HASTA TSH-02-5201-01-ID Y TSH-02-4100-01-ID HASTA TSH-02-4200-01-ID.
 12. CABLES DEL TAG TSH-02-4300-01-ID HASTA TSH-02-5201-01-ID, WSH-02-5000-01-ID, WSH-02-5000B-01-ID, WSH-02-5000C-01-ID.
 13. CABLES DEL TAG WSH-02-4100-01-ID HASTA WSH-02-5200-01-ID.
 14. CABLES DEL TAG GP-02-4101-01-PC HASTA EL GP-02-4801-01-PC.
 15. CABLES DEL TAG GP-02-4901-01-PC HASTA EL GP-02-5201-01-PC Y DESDE EL TAG GP-02-4100-01-PC HASTA EL GP-02-4400-01-PC.
 16. CABLES DEL TAG GP-02-4500-01-PC HASTA EL GP-02-5200-01-PC.
 17. CABLES DEL TAG TSH-02-4300-01-ID HASTA EL TSH-02-5200-01-ID.
 18. CABLES DEL TAG MRR-02-0020A-01-PC, MRR-02-0020B-01-PC Y MSB-02-0180-01-PC.
 19. CABLES CON TAG TSH-02-0020A-01-ID, TSH-02-0020B-01-ID, WSH-02-0020A-01-ID Y WSH-02-0020B-01-ID.
 20. CABLES CON TAG WWP-02-2051-01-PC HASTA WWP-02-2053-01-PC PARA START/STOP Y PARA PROTECCIONES CABLES CON TAG TSH-02-2051-01-ID HASTA TSH-02-2053-01-ID Y TSH-02-3701-01-ID HASTA TSH-02-3704-01-ID.
 21. CABLES CON TAG SDF-02-3701-PC HASTA SDF-02-3704-01-PC PARA START/STOP Y CABLES CON TAG TSH-02-3701-01-ID HASTA TSH-02-3704-01-ID.
 22. CABLES CON TAG MSH-10-2111-01-ID, MSH-10-2112-01-ID Y CABLES CON TAG TSH-10-2111-01-ID HASTA TSH-10-2114-01-ID PROTECCIONES DE TEMPERATURA Y HUMEDAD.
 23. CABLES CON TAG LCS-10-2111-01-PC Y LCS-10-2114-01-PC.
 24. CABLES CON TAG LCS-10-2113-01-PC Y LCS-10-2114-01-PC.
 25. CABLES CON TAG TSH-10-2211-01-ID HASTA TSH-10-2214-01-ID PROTECCIONES DE TEMPERATURA DE MOTORES.
 26. CABLES CON TAG MSH-10-2211-01-ID Y MSH-10-2212-01-ID PROTECCIONES DE HUMEDAD DE MOTORES.
 27. CABLES CON TAG LCS-10-2111-01-PC Y LCS-10-2214-01-PC START/STOP DE MOTORES.
 28. CABLES CON TAG LCS-10-2213-01-PC Y LCS-10-2214-01-PC START/STOP DE MOTORES.

ID	Ø (pulg)	SERVICIO	TAG CABLE
C11	2	INSTRUMENTOS CÁMARA INICIAL PTAR	-
		INSTRUMENTACIÓN BIOFILTRO 2110	-
		COMUNICACIÓN LCP BIOFILTRO 2110	LCP-01-2110-01-COM
		COMUNICACIÓN LCP-MS-01	LCP-MS-01-01-COM
		COMUNICACIÓN LCP-FS-01	LCP-FS-01-01-COM
		COMUNICACIÓN LCP-FWC-01	LCP-FWC-01-01-COM
C13	2	INSTRUMENTOS CANALES DE CIRIBADO 1-6	-
C14	2	INSTRUMENTOS CANALES DE CIRIBADO 1-6 Y DESARENACIÓN 1-12	-
C15	2	INSTRUMENTACIÓN CIVIL	-
C16	2	ESTACIÓN START/STOP	NOTA 18
C17	2	PROTECCIONES TEMPERATURA/HUMEDAD	NOTA 19
C18	2	PROTECCIONES	NOTA 22
C19	2	ESTACIÓN START/STOP	NOTA 23
C20	2	ESTACIÓN START/STOP	NOTA 24
C11	2	INSTRUMENTACIÓN SISTEMA DETECCIÓN DE GASES	-
C12	2	INSTRUMENTACIÓN SISTEMA DETECCIÓN DE GASES	-
C13	2	COMUNICACIÓN COMPUERTA	-
C14	2	COMUNICACIÓN COMPUERTA	-
C15	2	RESERVA	-
C16	2	RESERVA	-

ID	Ø (pulg)	SERVICIO	TAG CABLE
C11	1	COMUNICACIÓN LCP-MS-01	LCP-MS-01-01-COM
C12	1	COMUNICACIÓN LCP-FS-01	LCP-FS-01-01-COM
C13	1	COMUNICACIÓN LCP-FWC-01	LCP-FWC-01-01-COM
		LIT-02-0020A	LIT-02-0020A-01-IA
		LIT-02-0020A	LIT-02-0020A-02-IA
		LIT-02-0020B	LIT-02-0020B-01-IA
		LIT-02-0020B	LIT-02-0020B-02-IA
		LIT-02-2011	LIT-02-2011-01-IA
		LIT-02-2011	LIT-02-2011-02-IA
		LIT-02-2012	LIT-02-2012-01-IA
		LIT-02-2012	LIT-02-2012-02-IA
		RESERVA	-
		LIT-02-2013	LIT-02-2013-01-IA
		LIT-02-2013	LIT-02-2013-02-IA
		LIT-02-2014	LIT-02-2014-01-IA
		LIT-02-2014	LIT-02-2014-02-IA
		LIT-02-2015	LIT-02-2015-01-IA
		LIT-02-2015	LIT-02-2015-02-ID
		LIT-02-2016	LIT-02-2016-01-ID
		LIT-02-2016	LIT-02-2016-02-ID
		LIT-02-2110	LIT-02-2110-01-IA
		LIT-02-2110	LIT-02-2110-02-ID
		LIT-02-2310	LIT-02-2310-01