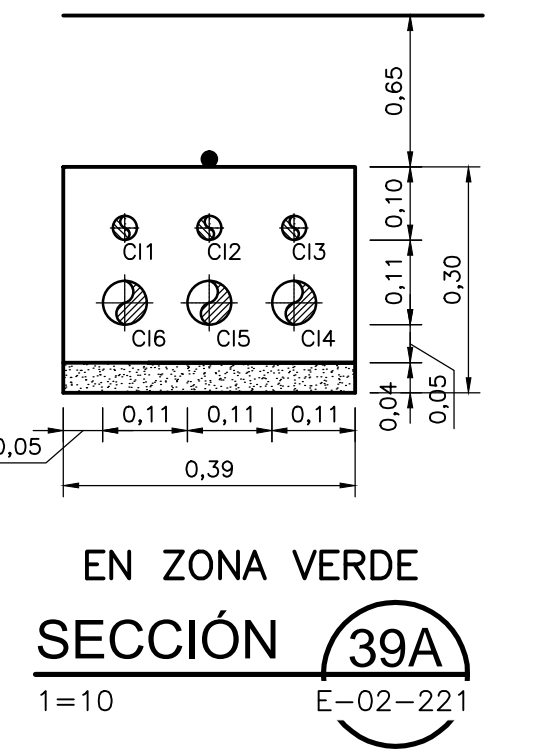


BANCO DE DUCTOS INSTRUMENTACIÓN

ID	Ø (pulg)	SERVICIO	TAG CABLE
C11	2	COMUNICACIÓN LCP BIOFILTRO 2120	LCP-10-2120-01-COM
C12	2	INSTRUMENTACIÓN CIVIL	-
C13	2	ANILLO DE COMUNICACIÓN MOV-02-2002B / MOV-02-4091A	MOV-02-2002B-01-COM
C14	2	ANILLO DE COMUNICACIÓN MOV-02-4092B / MOV-02-2150A	MOV-02-2150-01-COM
C15	2	LSHH-10-2120B-01-ID	LSHH-10-2120B-01-ID
C16	2	LSH-10-2120B-01-ID	LSH-10-2120B-01-ID
C17	2	LSL-10-2120B-01-ID	LSL-10-2120B-01-ID
C18	2	LSLL-10-2120B-01-ID	LSLL-10-2120B-01-ID
C19	2	PROTECCIONES	NOTA 21-22
C20	2	ESTACIÓN START/STOP	NOTA 23
C21	2	ESTACIÓN START/STOP	NOTA 24
C22	2	INSTRUMENTACIÓN SISTEMA DETECCIÓN DE GASES	-
C23	2	RESERVA	-
C24	2	RESERVA	-
C25	2	RESERVA	-

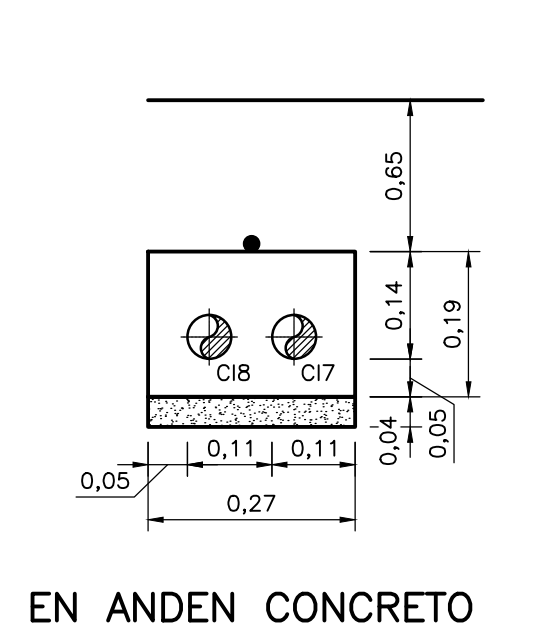


BANCO DE DUCTOS INSTRUMENTACIÓN

ID	Ø (pulg)	SERVICIO	TAG CABLE
C11	1	LSHH-10-2120B-01-ID	LSHH-10-2120B-01-ID
C12	1	LSH-10-2120B-01-ID	LSH-10-2120B-01-ID
C13	1	LSL-10-2120B-01-ID	LSL-10-2120B-01-ID
C14	2	PROTECCIONES	NOTA 21
C15	2	ESTACIÓN START/STOP	NOTA 22
C16	2	ESTACIÓN START/STOP	NOTA 23
C17	2	RESERVA	NOTA 24

BANCO DE DUCTOS INSTRUMENTACIÓN

ID	Ø (pulg)	SERVICIO	TAG CABLE
C11	2	COMUNICACIÓN LCP BIOFILTRO 2120	LCP-10-2120-01-COM
C12	2	INSTRUMENTACIÓN CIVIL	-
C13	2	LSHH-10-2120B-01-ID	LSHH-10-2120B-01-ID
C14	2	LSH-10-2120B-01-ID	LSH-10-2120B-01-ID
C15	2	LSL-10-2120B-01-ID	LSL-10-2120B-01-ID
C16	2	LSLL-10-2120B-01-ID	LSLL-10-2120B-01-ID
C17	2	PROTECCIONES	NOTA 21-22
C18	2	ESTACIÓN START/STOP	NOTA 23
C19	2	ESTACIÓN START/STOP	NOTA 24
C20	2	RESERVA	-
C21	2	RESERVA	-

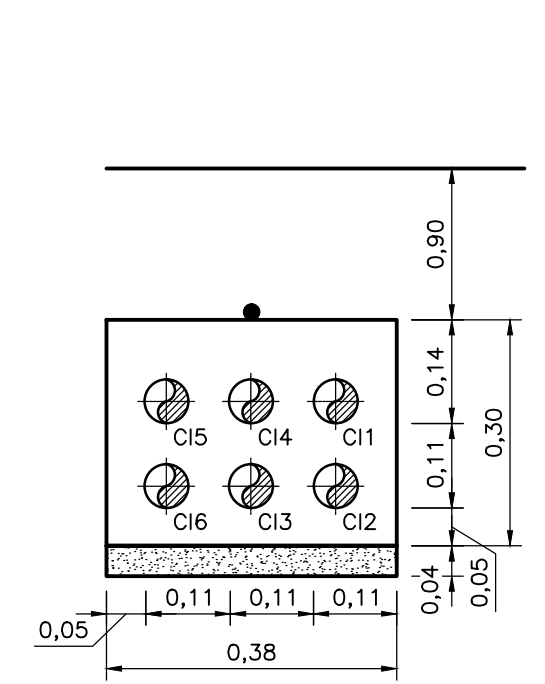


BANCO DE DUCTOS INSTRUMENTACIÓN

ID	Ø (pulg)	SERVICIO	TAG CABLE
C17	2	COMUNICACIÓN LCP BIOFILTRO 2120	LCP-10-2120-01-COM
C18	2	RESERVA	-

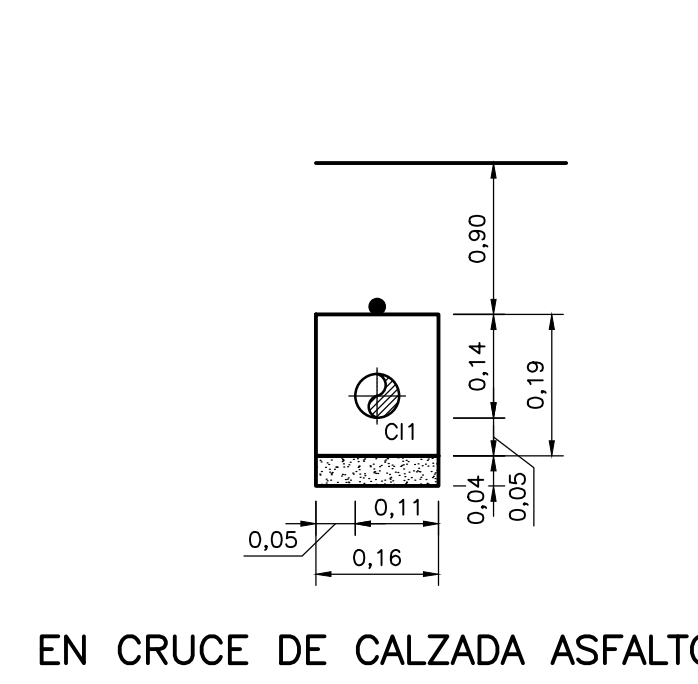
BANCO DE DUCTOS INSTRUMENTACIÓN

ID	Ø (pulg)	SERVICIO	TAG CABLE
C11	2	COMUNICACIÓN LCP BIOFILTRO 2120	LCP-10-2120-01-COM
C12	2	INSTRUMENTACIÓN CIVIL	-
C13	2	LSHH-10-2120B-01-ID	LSHH-10-2120B-01-ID
C14	2	LSH-10-2120B-01-ID	LSH-10-2120B-01-ID
C15	2	LSL-10-2120B-01-ID	LSL-10-2120B-01-ID
C16	2	LSLL-10-2120B-01-ID	LSLL-10-2120B-01-ID
C17	2	RESERVA	-
C18	2	PROTECCIONES	NOTA 21-22
C19	2	ESTACIÓN START/STOP	NOTA 23
C20	2	ESTACIÓN START/STOP	NOTA 24
C21	2	RESERVA	-
C22	2	RESERVA	-
C23	2	RESERVA	-
C24	1	INSTRUMENTACIÓN CIVIL	-
C25	1	INSTRUMENTACIÓN CIVIL	-



BANCO DE DUCTOS INSTRUMENTACIÓN

ID	Ø (pulg)	SERVICIO	TAG CABLE
C11	2	ANILLO DE COMUNICACIÓN MOV-02-2002B / MOV-02-4091A	MOV-02-2002B-01-COM
C12	2	ANILLO DE COMUNICACIÓN MOV-02-3050 / MOV-02-2150	MOV-02-3050-01-COM
C13	2	INSTRUMENTACIÓN SISTEMA DETECCIÓN DE GASES	-
C14	2	RESERVA	-
C15	2	RESERVA	-
C16	2	RESERVA	-

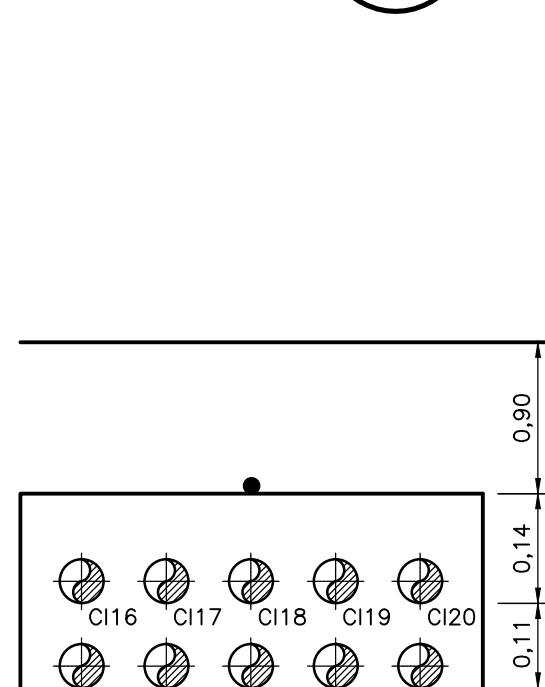


BANCO DE DUCTOS INSTRUMENTACIÓN

ID	Ø (pulg)	SERVICIO	TAG CABLE
C11	2	COMUNICACIÓN LCP-GWC-02	LCP-GWC-02-01-COM

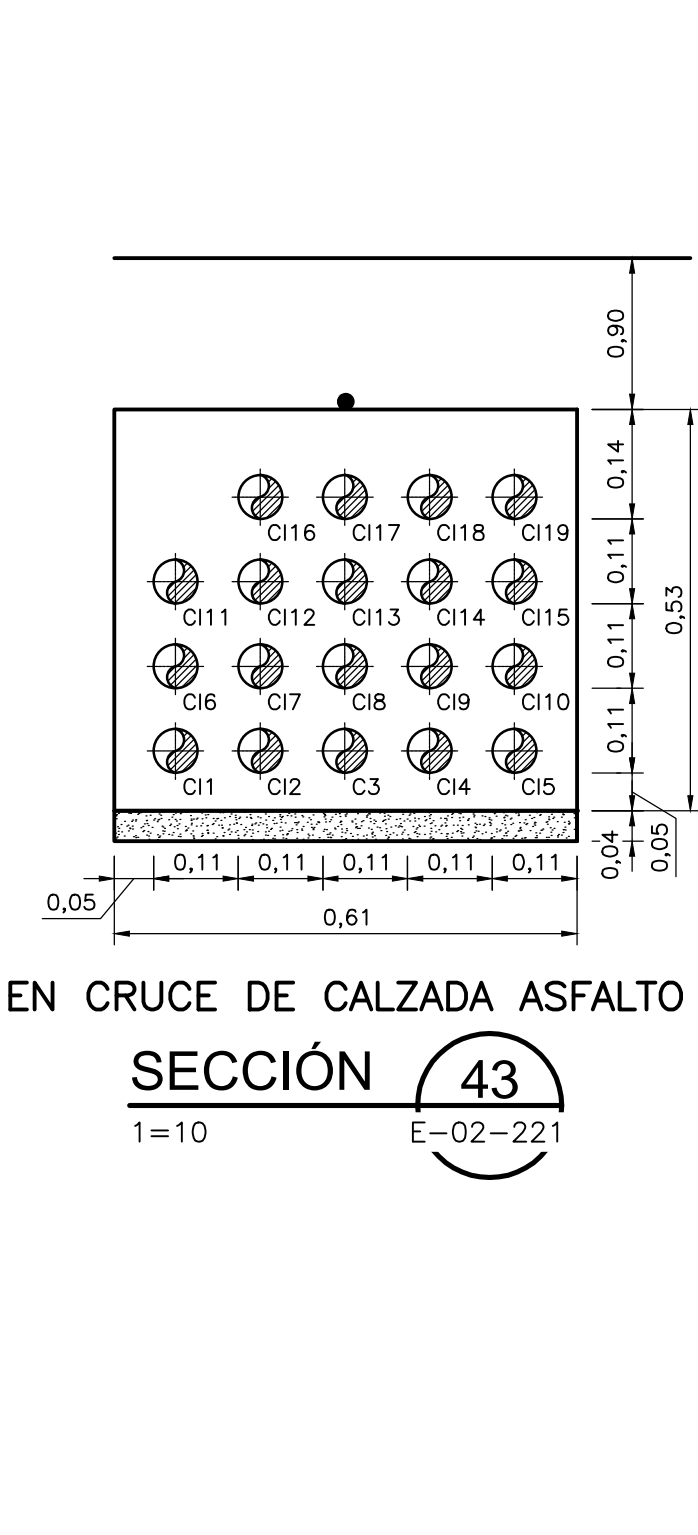
BANCO DE DUCTOS INSTRUMENTACIÓN

ID	Ø (pulg)	SERVICIO	TAG CABLE
C11	2	COMUNICACIÓN LCP BIOFILTRO 2120	LCP-10-2120-01-COM
C12	2	INSTRUMENTACIÓN CIVIL	-
C13	2	LSHH-10-2120B-01-ID	LSHH-10-2120B-01-ID
C14	2	LSH-10-2120B-01-ID	LSH-10-2120B-01-ID
C15	2	LSL-10-2120B-01-ID	LSL-10-2120B-01-ID
C16	2	LSLL-10-2120B-01-ID	LSLL-10-2120B-01-ID
C17	2	RESERVA	-
C18	2	PROTECCIONES	NOTA 21-22
C19	2	ESTACIÓN START/STOP	NOTA 23
C20	2	ESTACIÓN START/STOP	NOTA 24
C21	2	RESERVA	-
C22	2	RESERVA	-
C23	2	RESERVA	-
C24	1	INSTRUMENTACIÓN CIVIL	-
C25	1	INSTRUMENTACIÓN CIVIL	-



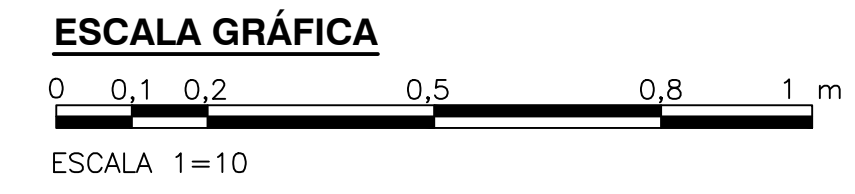
BANCO DE DUCTOS INSTRUMENTACIÓN

ID	Ø (pulg)	SERVICIO	TAG CABLE
C11	2	ANILLO DE COMUNICACIÓN CUPIERTA SG-02-0031 / SLG-03-1601	SG-02-0031-01-COM
C12	2	ANILLO DE COMUNICACIÓN MOV-02-5301 / MOV-03-XXX	MOV-02-5301-01-COM
C13	2	INSTRUMENTACIÓN CANALES DESARENADOR 13-24	-
C14	2	INSTRUMENTACIÓN CANALES DESARENADOR 13-24	-
C15	2	INSTRUMENTACIÓN CANALES DESARENADOR 13-24	-
C16	2	INSTRUMENTACIÓN LAVADOR CALIFICADOR DE ARENA GWC 8500/8600/8700/8800	-
C17	2	INSTRUMENTACIÓN CIVIL	-
C18	2	INSTRUMENTACIÓN CANALES DE CRIBADO 7-12	-
C19	2	INSTRUMENTACIÓN CANALES DE CRIBADO 7-12	-
C20	2	INSTRUMENTACIÓN CANALES DESARENADOR 13-24	-
C21	2	COMUNICACIÓN LCP-MS-02	LCP-MS-02-01-COM
C22	2	COMUNICACIÓN LCP-FWC-02	LCP-FWC-02-01-COM
C23	2	ESTACIÓN STAR/STOP	NOTA 7
C24	2	ESTACIÓN STAR/STOP	NOTA 8
C25	2	ESTACIÓN STAR/STOP	NOTA 9
C26	2	ESTACIÓN STAR/STOP	NOTA 10
C27	2	PROTECCIONES TEMPERATURA/HUMEDAD	NOTA 11
C28	2	PROTECCIONES TEMPERATURA/HUMEDAD	NOTA 12
C29	2	PROTECCIONES TEMPERATURA/HUMEDAD	NOTA 13
C30	2	COMUNICACIÓN LCP-GWC-02	LCP-GWC-02-01-COM
C31	2	RESERVA	-
C32	2	RESERVA	-
C33	2	INSTRUMENTACIÓN SISTEMA DETECCIÓN DE GASES	LCP-GWC-02-01-COM
C34	2	RESERVA	-



BANCO DE DUCTOS INSTRUMENTACIÓN

ID	Ø (pulg)	SERVICIO	TAG CABLE
C11	2	ANILLO DE COMUNICACIÓN CUPIERTA SG-02-0031 / SLG-03-1601	SG-02-0031-01-COM
C12	2	ANILLO DE COMUNICACIÓN MOV-02-5301 / MOV-03-XXX	MOV-02-5301-01-COM
C13	2	INSTRUMENTACIÓN CANALES DESARENADOR 13-24	-
C14	2	INSTRUMENTACIÓN CANALES DESARENADOR 13-24	-
C15	2	INSTRUMENTACIÓN CANALES DESARENADOR 13-24	-
C16	2	INSTRUMENTACIÓN LAVADOR CALIFICADOR DE ARENA GWC 8500/8600/8700/8800	-
C17	2	INSTRUMENTACIÓN CIVIL	-
C18	2	INSTRUMENTACIÓN CANALES DE CRIBADO 7-12	-
C19	2	INSTRUMENTACIÓN CANALES DE CRIBADO 7-12	-
C20	2	INSTRUMENTACIÓN CANALES DESARENADOR 13-24	-
C21	2	COMUNICACIÓN LCP-MS-02	LCP-MS-02-01-COM
C22	2	COMUNICACIÓN LCP-FWC-02	LCP-FWC-02-01-COM
C23	2	ESTACIÓN START/STOP	NOTA 7
C24	2	ESTACIÓN START/STOP	NOTA 8
C25	2	ESTACIÓN START/STOP	NOTA 9
C26	2	ESTACIÓN START/STOP	NOTA 10
C27	2	PROTECCIONES TEMPERATURA/HUMEDAD	NOTA 11
C28	2	PROTECCIONES TEMPERATURA/HUMEDAD	NOTA 12
C29	2	PROTECCIONES TEMPERATURA/HUMEDAD	NOTA 13
C30	2	RESERVA	-
C31	2	RESERVA	-
C32	2	INSTRUMENTACIÓN SISTEMA DETECCIÓN DE GASES	-
C33	2	RESERVA	-



© 2016 CDM Smith-INGESAM. Todos los derechos reservados. Incorporados en este documento, son propiedad de CDM Smith-INGESAM y EAB. Reutilización de documentos: Documentos y diseños suministrados por el servicio profesional, incorporados en este documento, son propiedad de CDM Smith-INGESAM y/o EAB. No serán utilizados, ni total ni parcialmente, para cualquier otro proyecto sin autorización escrita de CDM Smith-INGESAM y/o EAB.

CONTRATO DE CONSULTORIA No. 1-02-2550-0690-2011

REVISÓ: _____

REPRESENTANTE LEGAL O PROPIETARIO: _____

UNIÓN TEMPORAL PTAR CANOAS

CONTRATO EAB No. 1-15-2550-0646-2012

REVISÓ: _____

APROBÓ: _____

ING. REYNALDO PULIDO

REGISTRO No. 3360

ING. HAZO GOMEZ

REGISTRO No. 3429

LOCALIZACIÓN

ESCALA 1 : 25.000

SISTEMA DE REFERENCIA

TIPO DE COORDENADAS

PLANAS CARTESIANAS

ORIGEN COORDENADAS

BOGOTÁ D.C.

VERTICE NP-13-B5-1

NORTE: 83744,334 m

ESTE: 82666,481 m

ESTR: 86500,0 m

COORDENADAS MEDIAS

NORTE: 86250,0 m

ESTE: 86500,0 m

PLANCHA

1:10.000 246-A-A-2

MODIFICACIONES

FECHA	MODIFICACION	NOMBRE ING. RESPONSABLE	FIRMA

AGUA ALCANTARILLADO Y ASEO DE BOGOTÁ

GERENCIA CORPORATIVA DE SISTEMA MAESTRO

DIRECCIÓN RED TRONCAL ALCANTARILLADO

PLANO DE DISEÑO TRATAMIENTO DE AGUAS RESIDUALES

PTAR CANOAS/VEREDA CANOAS/MUNICIPIO DE SOACHA

CONTIENE: P.11

BANCO DE DUCTOS INSTRUMENTACIÓN

SECCIONES - CRIBADO 4

ESCALA: INDICADA

NOMBRE DEL ARCHIVO: E0225SSSC.DWG

PROYECTO No.:

FECHA: AGOSTO/2016

PLANO No.:

E-02-225