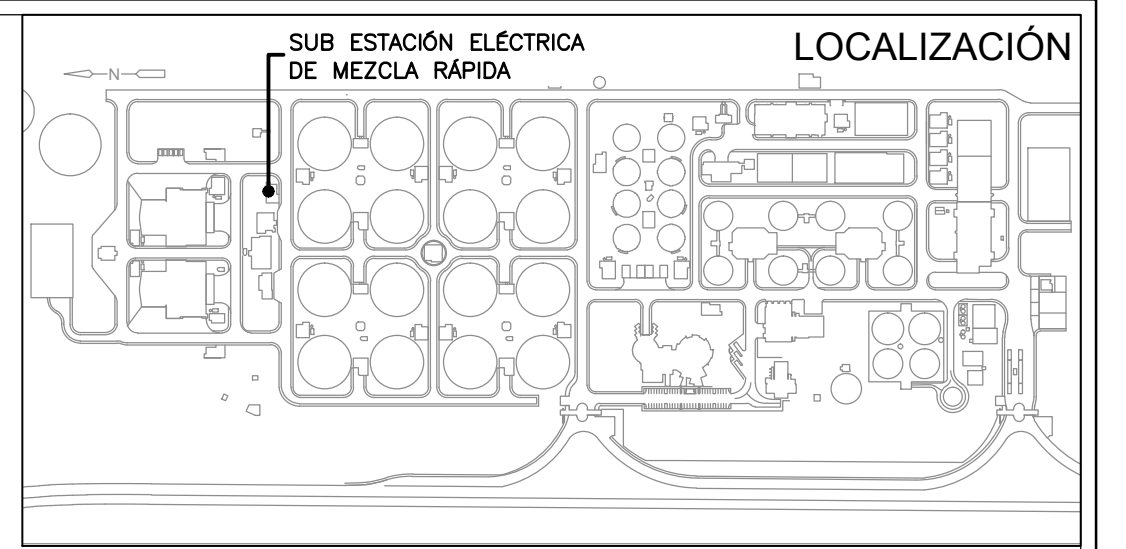


PLANTA
SUB ESTACIÓN ELÉCTRICA
1=50



- NOTAS:**
- TODAS LAS DIMENSIONES ESTÁN DADAS EN METROS, A MENOS QUE SE INDIQUE OTRA UNIDAD DE MEDIDA.
 - DIÁMETRO DE TUBERÍA ELÉCTRICA NO ESPECIFICADA SERÁ DE 3/4".
 - EL CALIBRE DE LOS CABLES ES EL ESPECIFICADO EN LOS CUADROS DE CARGA.
 - LA TUBERÍA SERÁ CONDUIT IMC AL INTERIOR DE LAS CONSTRUCCIONES.
 - EL CONDUCTOR DE PUESTA A TIERRA SERÁ EL INDICADO EN LOS CUADROS DE CÁLCULOS THHN/THWN-2 VERDE.
 - UTILIZAR ESCRITO CÓDIGO DE COLORES EN LA ALAMBRA.
 - LAS INSTALACIONES DEBERÁN REALIZARSE DE ACUERDO AL CÓDIGO ELÉCTRICO NACIONAL, NTC 2050.
 - LOS RECORRIDOS DE LAS TUBERÍAS SON SÓLO INDICATIVOS. ESTOS SERÁN DEFINIDOS EN OBRA.
 - LA UBICACIÓN FINAL DE LAS LUMINARIAS SERÁ DEFINIDA EN OBRA DE ACUERDO A LOS DISEÑOS.
 - DONDE LLEGUEN 3 O MÁS TUBERÍAS SE INSTALARÁ UNA CAJA 4X4" CON TAPA FLUX DOBLE FONDO.
 - CUICUQUER CAMBIO EN SALIDAS, DEBE SER COORDINADO Y AUTORIZADO POR LA INTERVENTORIA.
- ALTURAS:**
- LAS LUMINARIAS ESTARÁN UBICADAS EN EL CIELO RASO DE ACUERDO A LA ALTURA DE LA EDIFICACIÓN, SEGÚN CÁLCULOS LUMINICOS REALIZADOS. VER MEMORIAS DE CÁLCULO.

- CONVENCIONES:**
- TUBERÍA ELÉCTRICA
 - TUBERÍA ELÉCTRICA POR PISO
 - LINEA DE CONTROL
 - LUMINARIA LED DE 4x36 W.
 - INTERRUPTOR DE ILUMINACIÓN SENCILLO
 - INTERRUPTOR DE ILUMINACIÓN DOBLE
 - INTERRUPTOR DE ILUMINACIÓN TRIPLE
 - TABLERO DE DISTRIBUCIÓN
 - LUMINARIA TIPO 1 (APLIQUE DE PARED LED TIPO TORTUGA DE 1x20 W.)
 - TOMA CORRIENTE MONOFÁSICA
 - TOMA CORRIENTE TRIFÁSICA
 - CONDUCTOR DE FASE
 - CONDUCTOR NEUTRO
 - CONDUCTOR DE PUESTA A TIERRA

DIAGRAMA DE CONEXIONES TABLERO MEZCLA RÁPIDA
LP-03-01

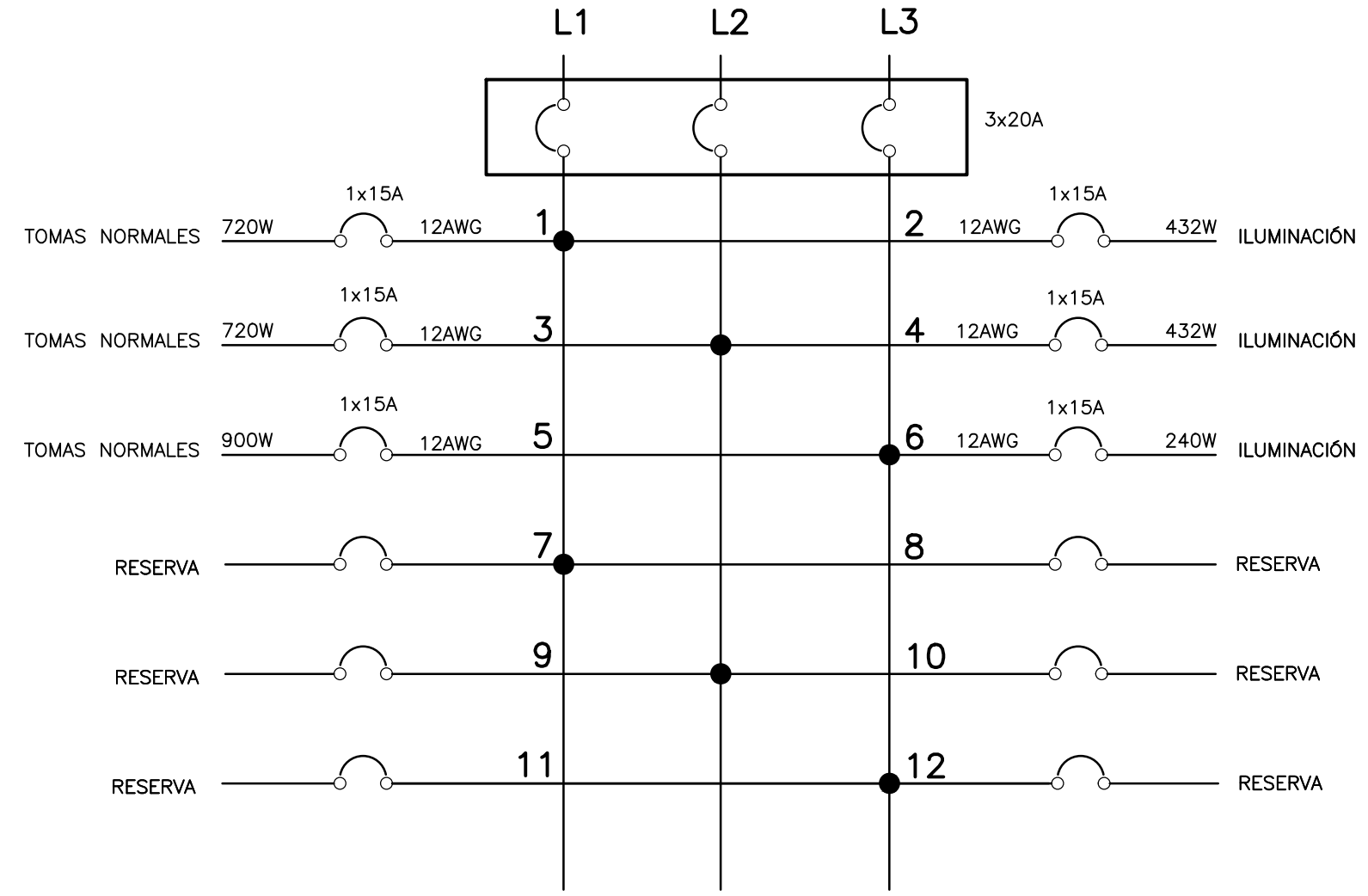
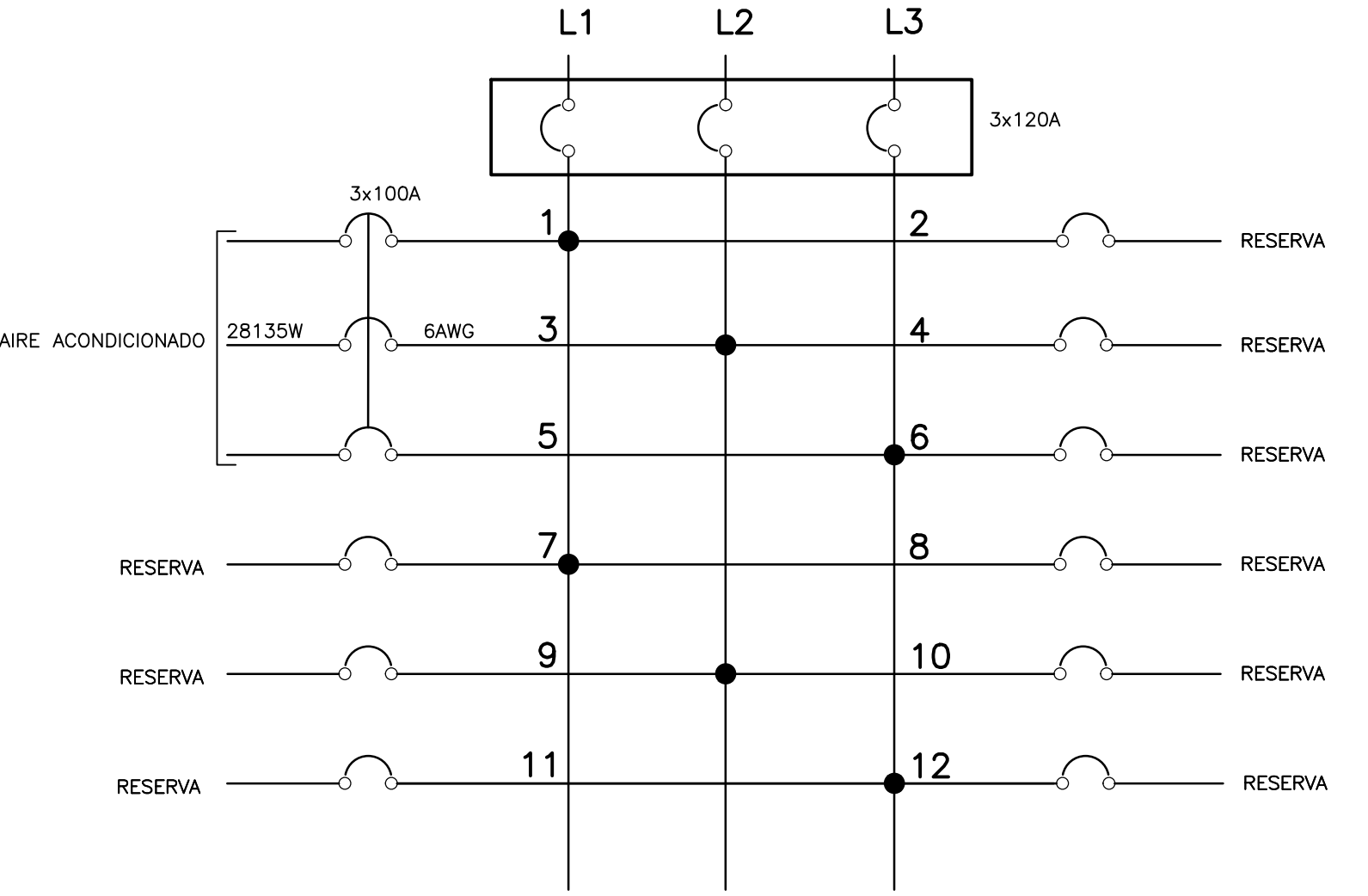
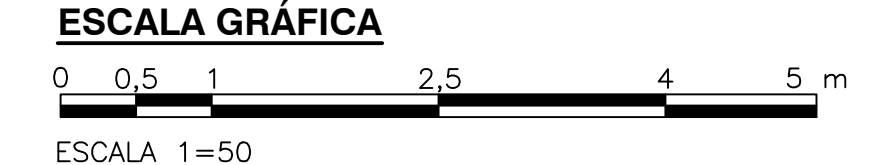


DIAGRAMA DE CONEXIONES TABLERO MEZCLA RÁPIDA
PP-03-AA



TABLERO MEZCLA RÁPIDA LP-03-01																		
3 FASES-5 H. 12 CTOS 220/127V.																		
CIRCUITO	DESCRIPCIÓN	LUMINARIA TIPO APLIQUE LED 20W	LUMINARIA LED 2x36W ESPECULAR	TOMAS MONOFÁSICOS 180W	CARGAS [W]	CARGAS [KVA]	CARGA DEMANDADA [KVA]	CORRIENTES			CABLE CU			TUBERÍA	DISTANCIA	k de REGULACIÓN	REGULACIÓN	
								L 1	L 2	L 3	FASES	NEUTRO	TIERRA					DIÁMETRO
C1 (4)	TOMAS NORMALES			4	720	0,720		6,00				1#12	1#12	3/4" IMC	17	0,0916	1,121	
C3 (4)	TOMAS NORMALES			4	720	0,720		6,00			1#12	1#12	3/4" IMC	17	0,0916	1,121		
C5 (5)	TOMAS NORMALES			5	900	0,900			7,50		1#12	1#12	3/4" IMC	17	0,0916	1,401		
C2 (6)	ILUMINACIÓN		6		432	0,432		3,60			1#12	1#12	3/4" IMC	17	0,0916	0,673		
C4 (6)	ILUMINACIÓN		6		432	0,432			3,60		1#12	1#12	3/4" IMC	12	0,0916	0,475		
C6(12)	ILUMINACIÓN	12			240	0,240			2,00		1#12	1#12	3/4" IMC	33	0,0916	0,725		
C7 A 12	RESERVA																	
TOTAL		12	12	13	3,444	4,305	3,014	9,60	9,60	9,50	3x20	3#10	1#10	1#8	3/4" IMC	10	0,0067	0,288

TABLERO DE MEZCLA RÁPIDA - AIRE ACONDICIONADO PP-03-AA															
3 FASES-5 H. 12 CTOS 220/127V.															
CIRCUITO	DESCRIPCIÓN	TOMAS TRIFÁSICAS AA.	CARGAS [W]	CARGAS [KVA]	CARGA DEMANDADA [KVA]	CORRIENTES			CABLE CU			TUBERÍA	DISTANCIA	k de REGULACIÓN	REGULACIÓN
						L 1	L 2	L 3	FASES	NEUTRO	TIERRA				
C1-3-7 (1)	MOTOR AIRE ACONDICIONADO DE 8 TONELADAS	1	28,135	35,169		92,30	92,30	92,30	3x100	3#6	1#8	1" IMC	12	0,0029	1,22
C2 A C6 C7 A C12	RESERVA														
TOTAL		1,00	28,135	35,169	24,618	92,30	92,30	92,30	3x120	3#6	1#8	1-1/4" IMC	20	0,0007	0,49



©2016 CDM Smith-INGESAM. Todos los derechos reservados. Reutilización de documentos: Documentos y diseños suministrados por el servicio profesional, incorporados en este documento, son propiedad de CDM Smith-INGESAM y EAB. No serán utilizados, ni total ni parcialmente, para cualquier otro proyecto sin autorización escrita de CDM Smith-INGESAM y/o EAB.

 CONTRATO DE CONSULTORIA No. 1-02-2500-060-2011	 CONTRATO EAB No. 1-15-2500-064-2012	 ING. RENALDO PULIDO	 ESCALA 1:25,000	 PLANTA 1:10,000	MODIFICACIONES		 AGUA ALCANTARILLADO Y ASEO DE BOGOTÁ	PTAR CANOAS/VEREDA CANOAS/MUNICIPIO DE SOACHA		PROYECTO No. :
					FECHA	MODIFICACION		NOMBRE ING. RESPONSABLE	FIRMA	CONTIENE :
REPRESENTANTE LEGAL O PROPIETARIO	APROBÓ:	RECIBÓ:	ESCALA 1:25,000		FECHA		DIRECCIÓN RED TRONCAL ALCANTARILLADO		PLANO No.	
ROBERT GAUBES	FERNANDO SILVA G.	ING. HUGO GOMEZ	ESCALA 1:25,000		NORTE: 95250.0 m		PLANO DE DISEÑO TRATAMIENTO DE AGUAS RESIDUALES		E-03-700	
UC. No. 3901 ME, USA	MAT. No. 0000001407LL	REGISTRO. No. 3429	ESCALA 1:25,000		ESTE: 80500.0 m		ESCALA: INDICADA		NOMBRE DEL ARCHIVO: E03700RMLP.DWG	

ENTREGA 100% - VÁLIDO PARA CONSTRUCCIÓN