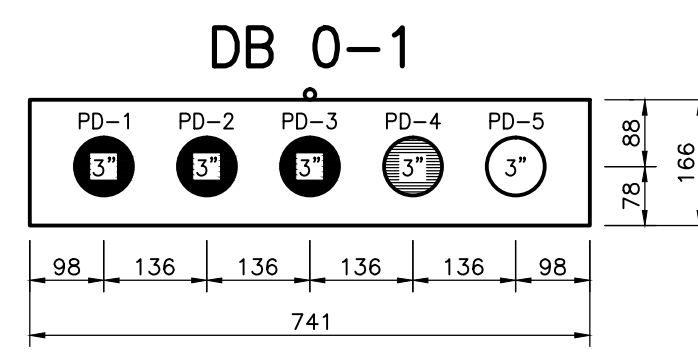
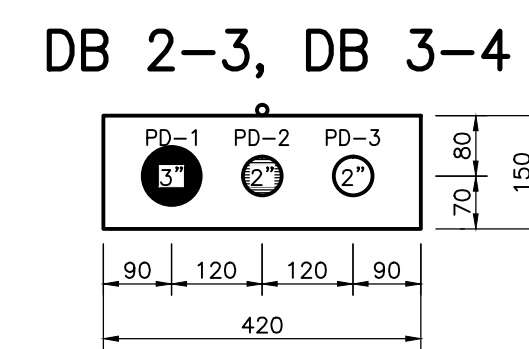


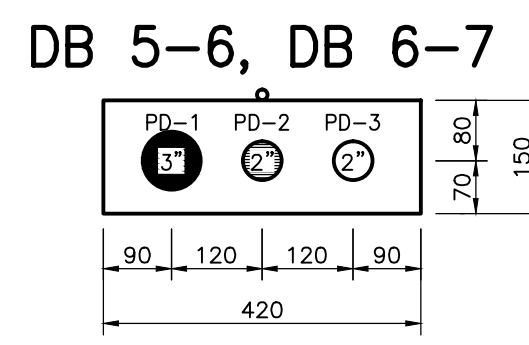
©2016 CDM Smith-INGESAM. Todos los derechos reservados. Reutilización de documentos: Documentos y diseños suministrados por el servicio profesional, incorporados en este documento, son propiedad de CDM Smith-INGESAM y EAB. No serán utilizados, ni total ni parcialmente, para cualquier otro proyecto sin autorización escrita de CDM Smith-INGESAM y/o EAB.



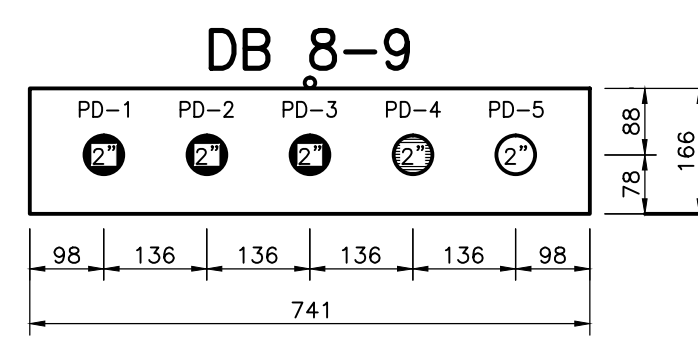
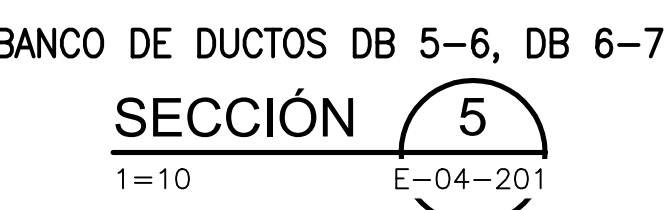
BANCO DE DUCTOS DB 0-1			
TAG CABLE	TAG CONDUIT	% OCUPACIÓN	
PC-SS-04-0511, PC-SP-04-0071, PC-PSP-04-0512, PC-PSP-04-0612, PC-DPS-04-03A, PC-PSP-04-0513, PC-PSP-04-0613	PD-1	38,2%	
PC-OF-10-4313, PC-OF-10-4314, PC-HSP-10-4311, PC-HSP-10-4312, PC-LP-10-4310, PC-SO-04-0502, PC-SO-04-0602, PC-SO-04-0702, PC-SO-04-0802, PC-SS-04-0611, PC-SS-04-0811, PC-SP-04-0072, PC-DSP-04-03B	PD-2	31,3%	
PC-SO-04-0601, PC-SO-04-0601, PC-SO-04-0701, PC-SO-04-0801, PC-SS-04-0711, PC-O-04B-01, PC-OF-10-4413, PC-OF-10-4414, PC-HSP-10-4411, PC-HSP-10-4412, PC-LP-10-4410	PD-3	28,6%	
PC-MOV-04-0071A, PC-MOV-04-0071B, PC-MOV-04-0072A, PC-MOV-04-0072B, PC-LP-04B-02, PC-LP-10-4310, PC-LP-10-4410, PC-O-04B-02	PD-4	22,7%	
RESERVA 1	PD-5	0,0%	



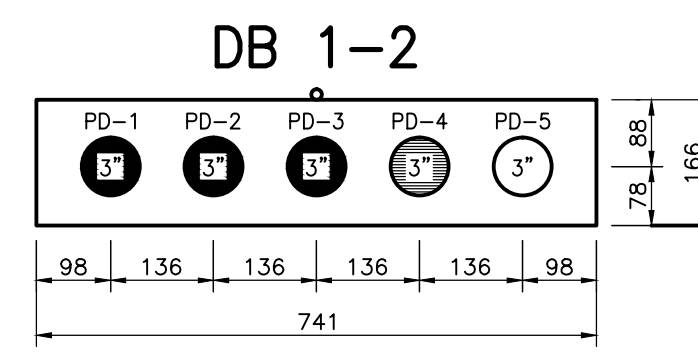
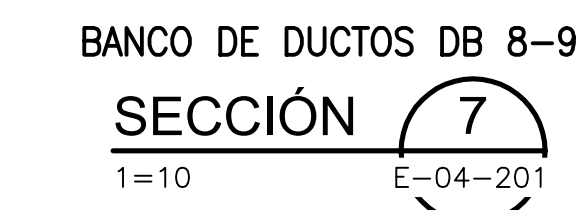
BANCO DE DUCTOS DB 2-3 DB 3-4			
TAG CABLE	TAG CONDUIT	% OCUPACIÓN	
PC-OF-10-4413, PC-OF-10-4414, PC-HSP-10-4411, PC-HSP-10-4412, PC-LP-10-4410	PD-1	19,1%	
RESERVA 1	PD-2	6,1%	
	PD-3	0,0%	



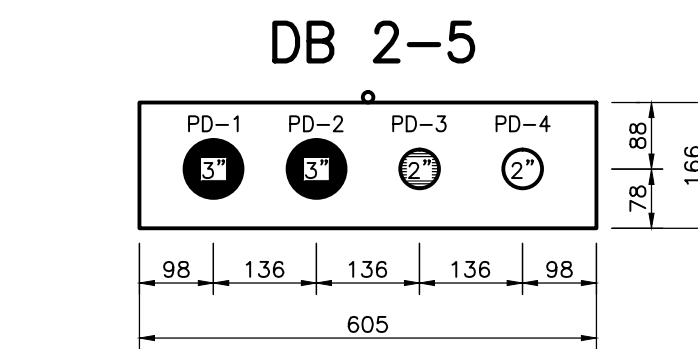
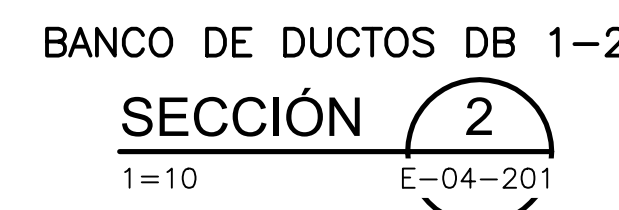
BANCO DE DUCTOS DB 5-6, DB 6-7			
TAG CABLE	TAG CONDUIT	% OCUPACIÓN	
PC-OF-10-4313, PC-OF-10-4314, PC-HSP-10-4311, PC-HSP-10-4312, PC-LP-10-4310	PD-1	19,1%	
RESERVA 1	PD-2	6,1%	
	PD-3	0,0%	



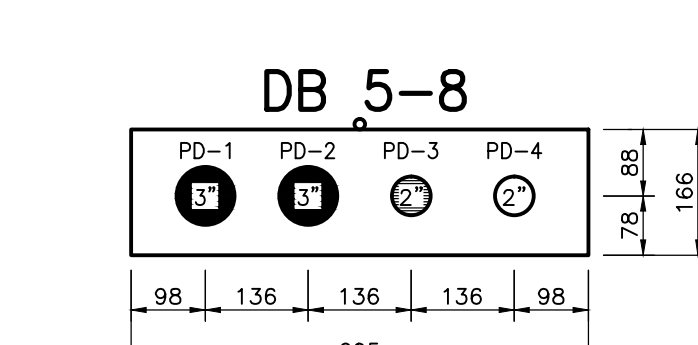
BANCO DE DUCTOS DB 8-9			
TAG CABLE	TAG CONDUIT	% OCUPACIÓN	
PC-PSP-04-0512, PC-PSP-04-0612	PD-1	37,9%	
PC-PSP-04-0513, PC-PSP-04-0613	PD-2	37,9%	
PC-SP-04-0071, PC-DSP-04-03A, PC-SS-04-0611, PC-SP-04-0072, PC-DSP-04-03B	PD-3	17,1%	
PC-MOV-04-0071A, PC-MOV-04-0071B, PC-MOV-04-0072A, PC-MOV-04-0072B, PC-LP-04B-02	PD-4	26,7%	
RESERVA 1	PD-5	0,0%	



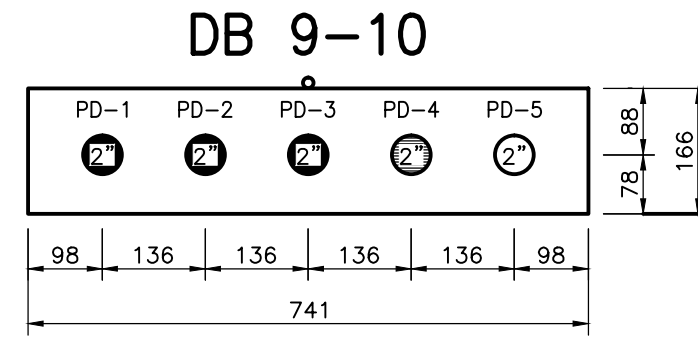
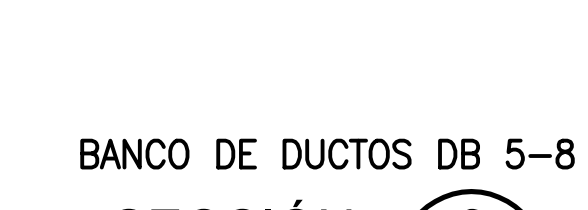
BANCO DE DUCTOS DB 1-2			
TAG CABLE	TAG CONDUIT	% OCUPACIÓN	
PC-SS-04-0511, PC-SP-04-0071, PC-PSP-04-0512, PC-PSP-04-0612, PC-DPS-04-03A, PC-PSP-04-0513, PC-PSP-04-0613	PD-1	38,2%	
PC-OF-10-4313, PC-OF-10-4314, PC-HSP-10-4311, PC-HSP-10-4312, PC-LP-10-4310, PC-SO-04-0502, PC-SO-04-0602, PC-SO-04-0702, PC-SO-04-0802, PC-SS-04-0611, PC-SS-04-0811, PC-SP-04-0072, PC-DSP-04-03B	PD-2	29,8%	
PC-SO-04-0601, PC-SO-04-0601, PC-SO-04-0701, PC-SO-04-0801, PC-O-04B-01, PC-OF-10-4413, PC-OF-10-4414, PC-HSP-10-4411, PC-HSP-10-4412, PC-LP-10-4410	PD-3	27,0%	
PC-MOV-04-0071A, PC-MOV-04-0071B, PC-MOV-04-0072A, PC-MOV-04-0072B, PC-LP-10-4310, PC-LP-10-4410, PC-O-04B-02	PD-4	22,7%	
RESERVA 1	PD-5	0,0%	



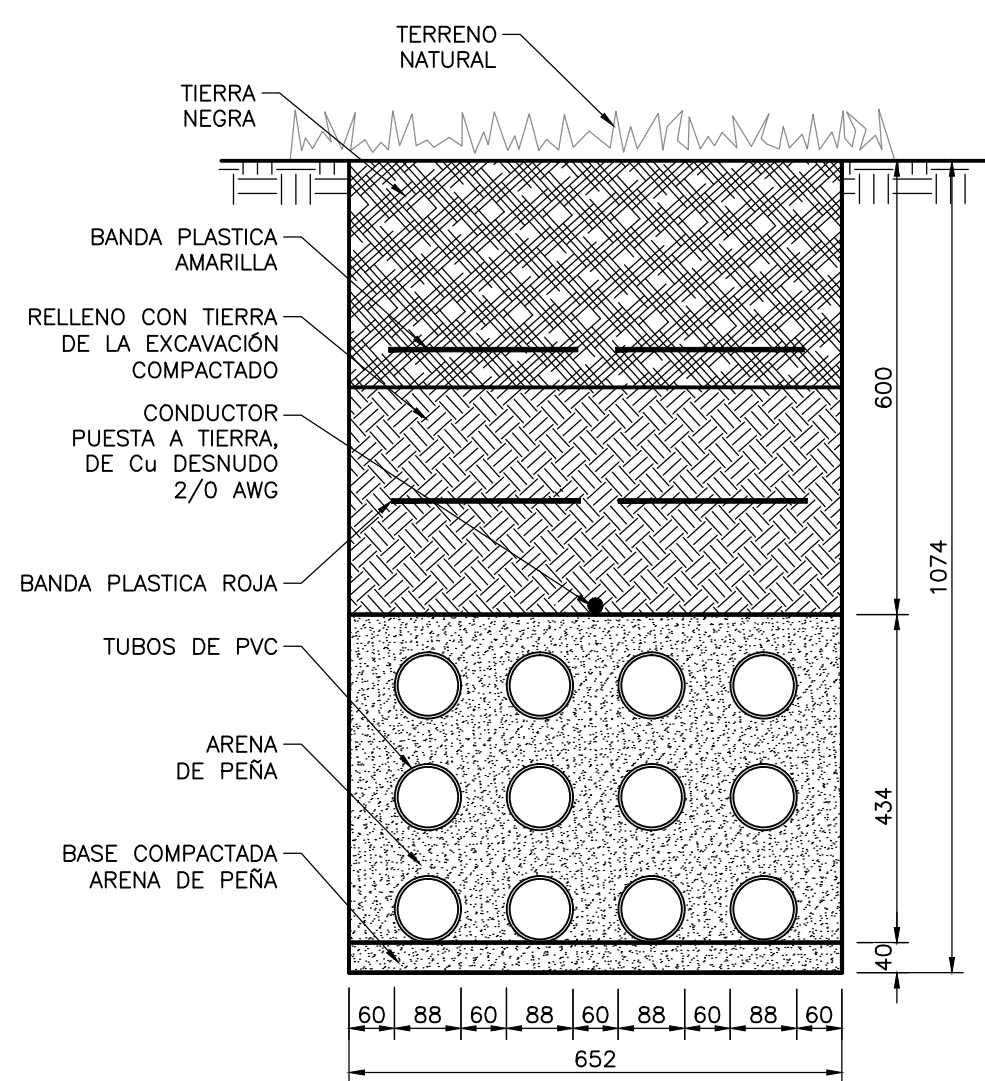
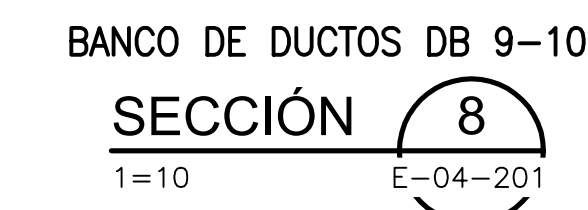
BANCO DE DUCTOS DB 2-5			
TAG CABLE	TAG CONDUIT	% OCUPACIÓN	
PC-SS-04-0511, PC-SP-04-0071, PC-PSP-04-0512, PC-PSP-04-0612, PC-DPS-04-03A, PC-PSP-04-0513, PC-PSP-04-0613	PD-1	38,2%	
PC-OF-10-4313, PC-OF-10-4314, PC-HSP-10-4311, PC-HSP-10-4312, PC-LP-10-4310, PC-SO-04-0502, PC-SO-04-0602, PC-SO-04-0702, PC-SO-04-0802, PC-SS-04-0611, PC-SS-04-0811, PC-SP-04-0072, PC-DSP-04-03B	PD-2	23,7%	
PC-SO-04-0601, PC-SO-04-0601, PC-SO-04-0701, PC-SO-04-0801, PC-O-04B-01, PC-OF-10-4413, PC-OF-10-4414, PC-HSP-10-4411, PC-HSP-10-4412, PC-LP-10-4410	PD-3	14,6%	
PC-MOV-04-0071A, PC-MOV-04-0071B, PC-MOV-04-0072A, PC-MOV-04-0072B, PC-LP-04B-02, PC-LP-10-4310	PD-4	0,0%	
RESERVA 1			



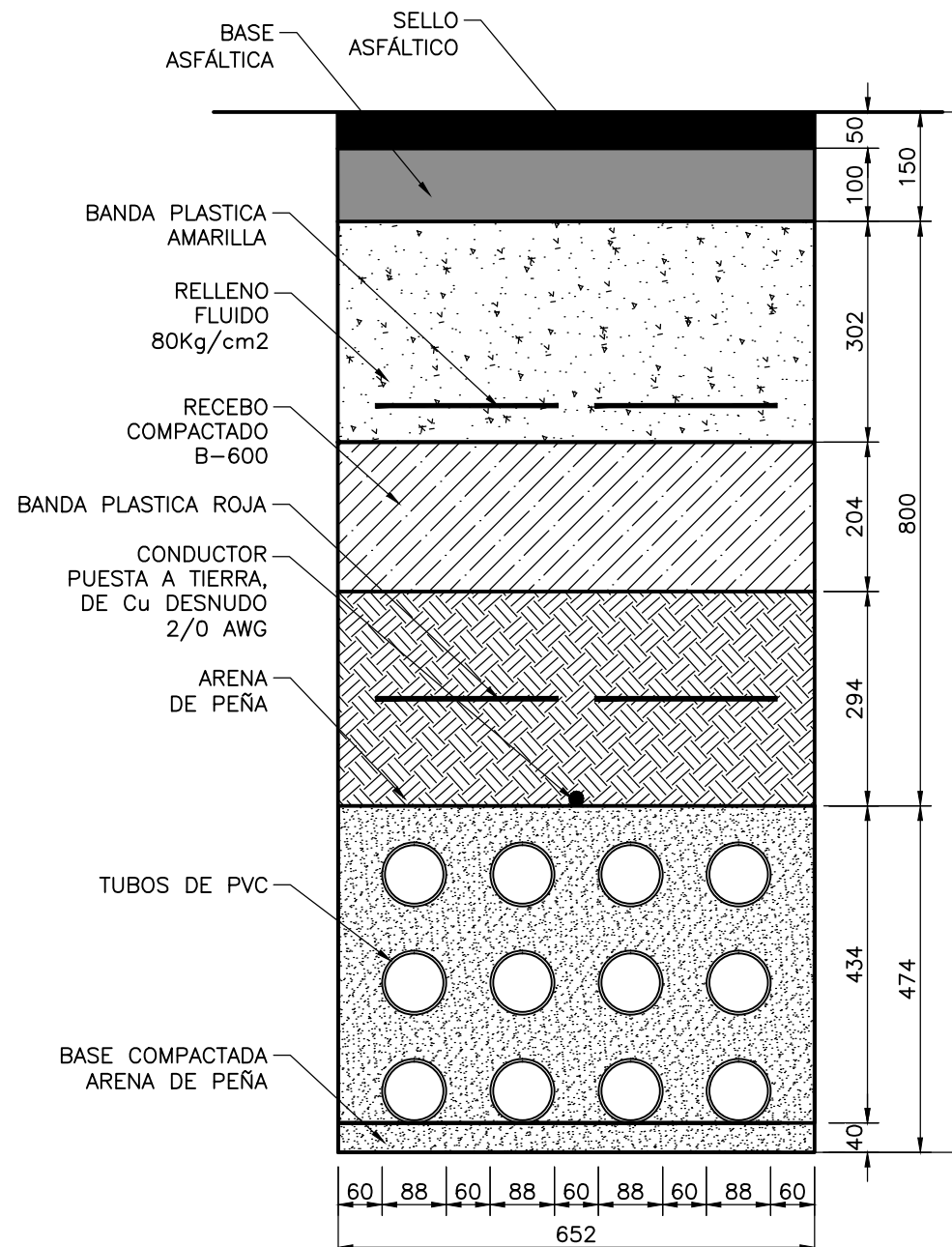
BANCO DE DUCTOS DB 5-8			
TAG CABLE	TAG CONDUIT	% OCUPACIÓN	
PC-SS-04-0511, PC-SP-04-0071, PC-PSP-04-0512, PC-PSP-04-0612, PC-DPS-04-03A, PC-PSP-04-0513, PC-PSP-04-0613	PD-1	21,4%	
PC-OF-10-4313, PC-OF-10-4314, PC-HSP-10-4311, PC-HSP-10-4312, PC-LP-10-4310, PC-SO-04-0502, PC-SO-04-0602, PC-SO-04-0702, PC-SO-04-0802, PC-SS-04-0611, PC-SS-04-0811, PC-SP-04-0072, PC-DSP-04-03B	PD-2	21,4%	
PC-SO-04-0601, PC-SO-04-0601, PC-SO-04-0701, PC-SO-04-0801, PC-O-04B-01, PC-OF-10-4413, PC-OF-10-4414, PC-HSP-10-4411, PC-HSP-10-4412, PC-LP-10-4410	PD-3	26,7%	
PC-MOV-04-0071A, PC-MOV-04-0071B, PC-MOV-04-0072A, PC-MOV-04-0072B, PC-LP-04B-02	PD-4	0,0%	
RESERVA 1			



BANCO DE DUCTOS DB 9-10			
TAG CABLE	TAG CONDUIT	% OCUPACIÓN	
PC-PSP-04-0512, PC-PSP-04-0612	PD-1	37,9%	
PC-PSP-04-0513, PC-PSP-04-0613	PD-2	37,9%	
PC-DSP-04-03A, PC-DSP-04-03B	PD-3	6,8%	
PC-LP-04B-02	PD-4	13,0%	
RESERVA 1	PD-5	0,0%	



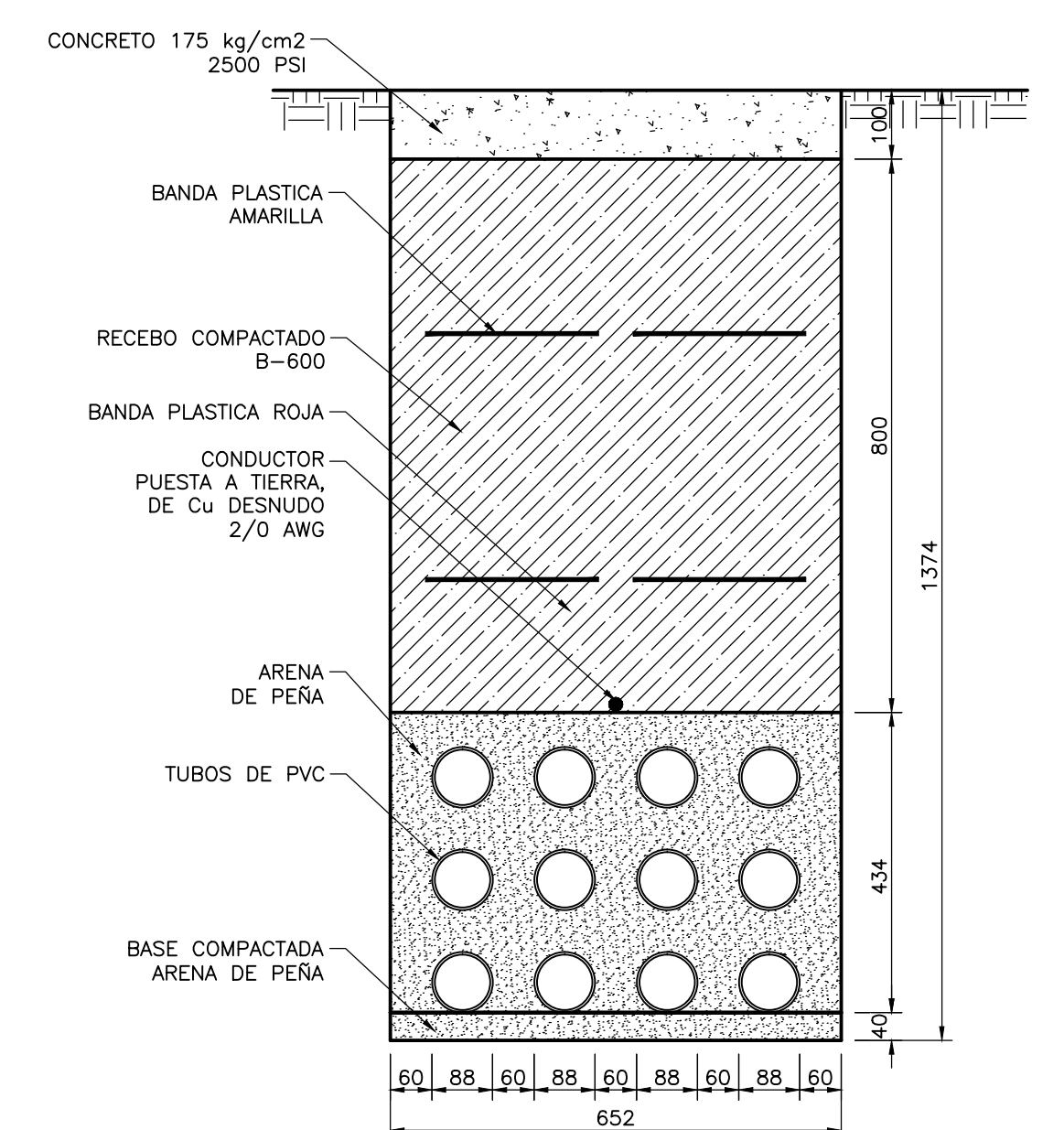
EN ZONA VERDE  
DETALLE A  
1=10 E-04-205



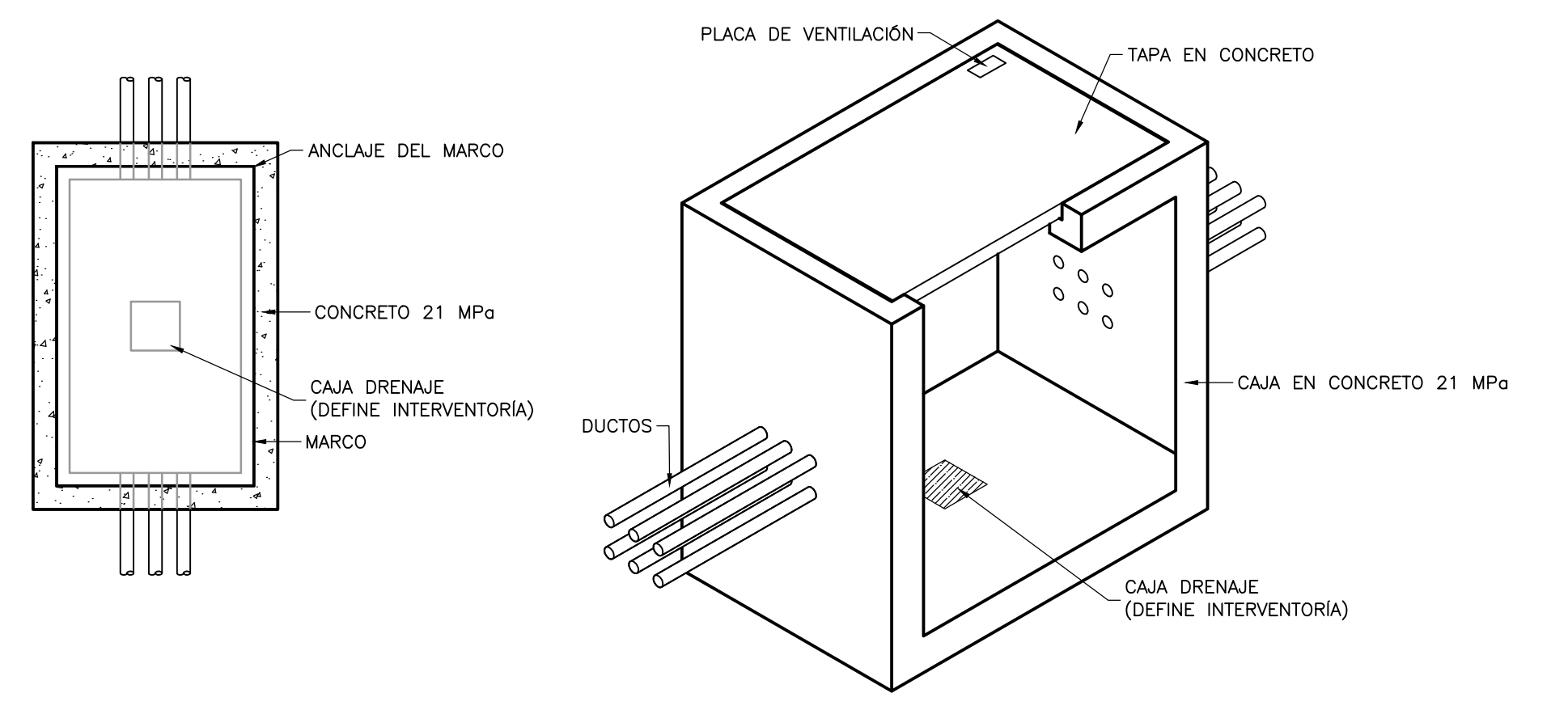
EN CRUCE CALZADA ASFALTO  
DETALLE B  
1=10 E-04-205

- NOTAS:**
- DIMENSIONES EN MILÍMETROS, NIVELES Y COORDENADAS EN METROS A MENOS QUE SE ESPECIFIQUE OTRA UNIDAD.
  - TODAS LAS DIMENSIONES Y ELEVACIONES DEBEN SER VERIFICADAS EN SITIO.
  - PROFUNDIDAD DE LOS BANCOS DE DUCTOS SERÁ MÍNIMO DE 600mm BAJO EL NIVEL DE PISO TERMINADO, EN ZONA VERDE. 800 mm EN CRUCES DE VÍAS Y ANDENES.
  - TODOS LOS BANCOS DE DUCTOS LLEVARÁN EN LA PARTE SUPERIOR Y A LO LARGO DEL RECORRIDO, UN CONDUCTOR DE COBRE DESNUDO DE CALIBRE DE ACUERDO A LO INDICADO EN LOS PLANOS DEL SISTEMA DE PUESTA A TIERRA.
  - EN CASO DE INTERFERENCIAS, EL CONTRATISTA DE MONTAJE Y CONSTRUCCIÓN PODRÁ AJUSTAR LOS BANCOS DE DUCTOS CON AUTORIZACIÓN DE EAB.
  - TODA LA TUBERÍA CONDUIT SERÁ PVC.
  - SE DEBERÁ COLOCAR UNA BANDA PLÁSTICA ROJA CON INDICACIÓN DE PELIGRO SOBRE LA CAPA DE ARENA. SE DEBERÁ COLOCAR UNA BANDA PLÁSTICA AMARILLA CON INDICACIÓN DE PRECAUCIÓN SOBRE LA CAPA DE RECEBO COMPACTADO.
  - LOS BANCOS DE DUCTOS DE CONTROL E INSTRUMENTACIÓN DEBERÁN ESTAR SEPARADOS DE LOS BANCOS DE DUCTOS DE POTENCIA, UNA DISTANCIA MÍNIMA DE 300 mm.

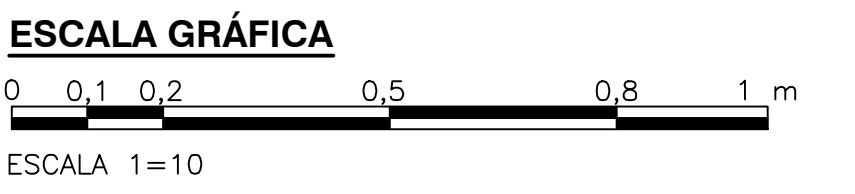
- CONVENCIONES:**
- Φ DUCTOS POTENCIA 460 V P.TAR (Φ DIÁMETRO DUCTO)
  - Φ DUCTOS POTENCIA 220/127 V P.TAR (Φ DIÁMETRO DUCTO)
  - Φ DUCTOS RESERVA (Φ DIÁMETRO DUCTO)
  - BD ## BANCO DE DUCTOS (## = NUMERO DEL TRAMO)
  - PD-# DUCTO DE POTENCIA (Φ TAG DEL DUCTO)



EN ANDEN CONCRETO  
DETALLE C  
1=10 E-04-205



VER DETALLES CIVILES DE LAS CAJAS EN EL PLANO CD-00-307  
CAJA DE INSPECCIÓN SENCILLA PARA CANALIZACIONES EN BAJA TENSIÓN  
DETALLE D  
1=25 E-04-205



<b>CDM Smith</b> <b>INGESAM</b> CONTRATO DE CONSULTORIA No. 1-02-25500-0690-2011 DISEÑO: <i>[Signature]</i> REPRESENTANTE LEGAL O PROPIETARIO: ROBERT GAUBES U.C. No. 3901 ME, USA	<b>UNIÓN TEMPORAL PTAR CANOAS</b> CONTRATO EAB# No. 1-15-25500-0646-2012 REVISÓ: <i>[Signature]</i> APROBÓ: FERNANDO SILVA G. MAT. No. 0000001407MLL	<b>acueducto</b> EMPRESA ALICATORILLADO Y ASEO DE BOGOTÁ RECEBÍO: ING. RENALDO PULIDO REGISTRO. No. 33661 RECEBÍO: ING. HAZO GOMEZ REGISTRO. No. 3429	<b>LOCALIZACIÓN</b> MUNICIPIO DE CANOAS FUNZA MOSQUERA ESCALA 1 : 25.000 PRO. BALSAZ 80000 E	<b>SISTEMA DE REFERENCIA</b> MAGDA. SIRGAS TIPO DE COORDENADAS PLANAS CARTESIANAS ORIGEN COORDENADAS BOGOTÁ D.C. VERTICE NP-13-B5-1 NORTE: 93744.534 m ESTE: 82666.481 m ORIENTE: 2552.58 m COORDENADAS MEDIAS NORTE: 96250.0 m ESTE: 80500.0 m PLANCHA 1:10.000.000 246-10-A-2	<b>MODIFICACIONES</b> FECHA MODIFICACION NOMBRE ING. RESPONSABLE FIRMA	<b>acueducto</b> AGUA ALCANTARILLADO Y ASEO DE BOGOTÁ GERENCIA CORPORATIVA DE SISTEMA MAESTRO DIRECCIÓN RED TRONCAL ALCANTARILLADO	<b>PTAR CANOAS/VEREDA CANOAS/MUNICIPIO DE SOACHA</b> CONTIENE: P.11 <b>BANCO DE DUCTOS - SECCIONES SEDIMENTACIÓN PRIMARIA 2</b> ESCALA: INDICADA NOMBRE DEL ARCHIVO: E04205PSSC.DWG	PROYECTO No. : FECHA: AGOSTO/2016 PLANO No. E-04-205