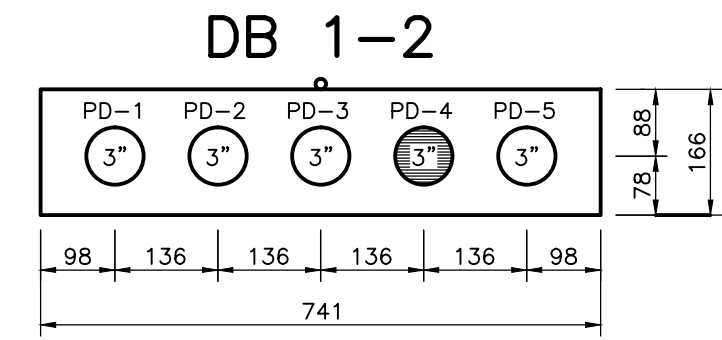


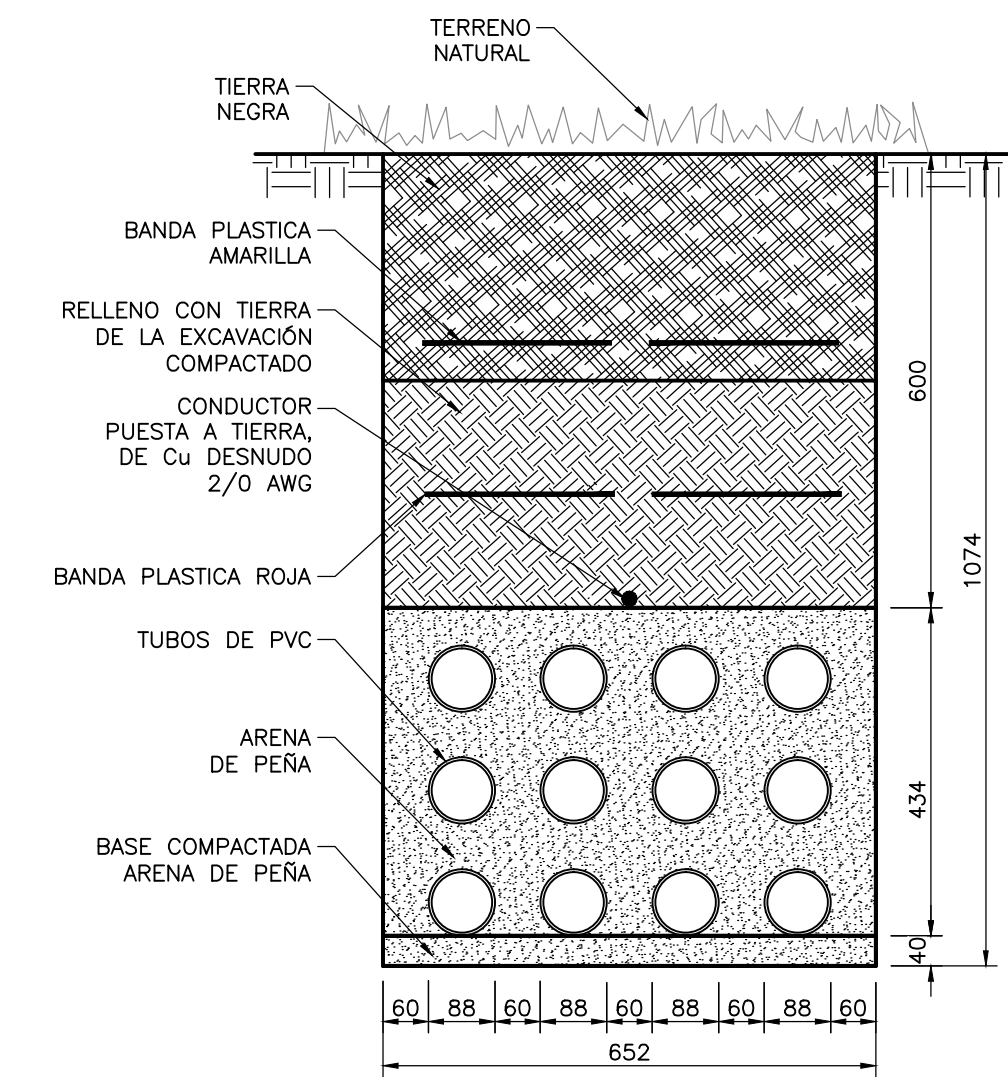
BANCO DE DUCTOS DB 0-1		
TAG CABLE	TAG CONDUIT	% OCUPACIÓN
PC-SS-04-0911, PC-SP-04-0081, PC-PSP-04-0912, PC-PS-04-1012, PC-DPS-04-05A, PC-PP-04-0913, PC-PP-04-1013	PD-1	38,2%
PC-00F-10-4513, PC-00F-10-4514, PC-HSP-10-4511, PC-HSP-10-4512, PC-LP-10-4510, PC-SS-04-0902, PC-SS-04-1002, PC-SS-04-1102, PC-SS-04-1202, PC-SS-04-1011, PC-SS-04-1211, PC-SP-04-0082, PC-PP-04-05B	PD-2	31,3%
PC-SS-04-0901, PC-SS-04-1001, PC-SS-04-1101, PC-SS-04-1201, PC-SS-04-1111, PC-0-04C-01, PC-00F-10-4613, PC-00F-10-4614, PC-HSP-10-4611, PC-HSP-10-4612, PC-LP-10-4610	PD-3	28,6%
PC-MOV-04-0081A, PC-MOV-04-0081B, PC-MOV-04-0082A, PC-MOV-04-0082B, PC-LP-04C-02, PC-LP-10-4510, PC-LP-10-4610, PC-0-04C-02	PD-4	22,7%
RESERVA 1	PD-5	0,0%

BANCO DE DUCTOS DB 0-1



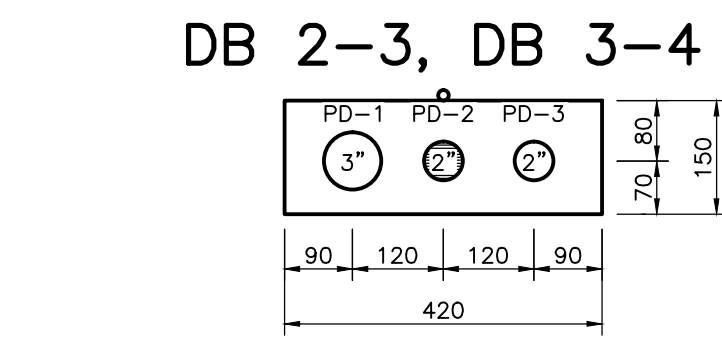
BANCO DE DUCTOS DB 1-2		
TAG CABLE	TAG CONDUIT	% OCUPACIÓN
PC-SS-04-0911, PC-SP-04-0081, PC-PSP-04-0912, PC-PS-04-1012, PC-DPS-04-05A, PC-PP-04-0913, PC-PP-04-1013	PD-1	38,2%
PC-00F-10-4513, PC-00F-10-4514, PC-HSP-10-4511, PC-HSP-10-4512, PC-LP-10-4510, PC-SS-04-0902, PC-SS-04-1002, PC-SS-04-1102, PC-SS-04-1202, PC-SS-04-1011, PC-SS-04-1211, PC-SP-04-0082, PC-PP-04-05B	PD-2	29,8%
PC-SS-04-0901, PC-SS-04-1001, PC-SS-04-1101, PC-SS-04-1201, PC-SS-04-1111, PC-0-04C-01, PC-00F-10-4613, PC-00F-10-4614, PC-HSP-10-4611, PC-HSP-10-4612, PC-LP-10-4610	PD-3	27,0%
PC-MOV-04-0081A, PC-MOV-04-0081B, PC-MOV-04-0082A, PC-MOV-04-0082B, PC-LP-04C-02, PC-LP-10-4510, PC-LP-10-4610, PC-0-04C-02	PD-4	22,7%
RESERVA 1	PD-5	0,0%

BANCO DE DUCTOS DB 1-2



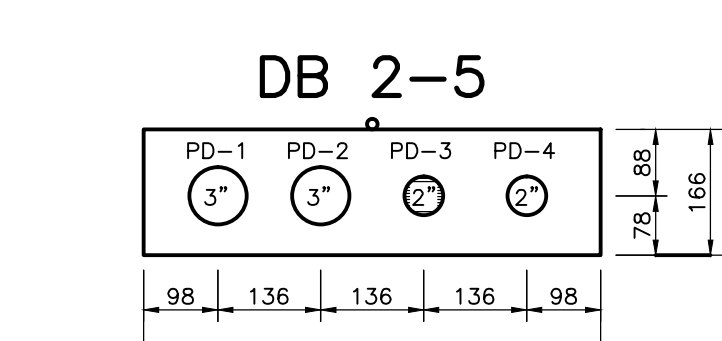
EN VERDE
DETALLE A
1=10 E-04-206

- NOTAS:**
- DIMENSIONES EN MILIMETROS, NIVELES Y COORDENADAS EN METROS A MENOS QUE SE ESPECIFIQUE OTRA UNIDAD.
 - TODAS LAS DIMENSIONES Y ELEVACIONES DEBEN SER VERIFICADAS EN SITIO.
 - PROFUNDIDAD DE LOS BANCOS DE DUCTOS SERÁ MÍNIMO DE 600mm BAJO EL NIVEL DE PISO TERMINADO, EN ZONA VERDE. 800 mm EN CRUCES DE VIAS Y ANDES.
 - TODOS LOS BANCOS DE DUCTOS LLEVARÁN EN LA PARTE SUPERIOR Y A LO LARGO DEL RECORRIDO, UN CONDUCTOR DE COBRE DESNUDO DE CALIBRE DE ACUERDO A LO INDICADO EN LOS PLANOS DEL SISTEMA DE PUESTA A TIERRA.
 - EN CASO DE INTERFERENCIAS, EL CONTRATISTA DE MONTAJE Y CONSTRUCCIÓN PODRÁ AJUSTAR LOS BANCOS DE DUCTOS CON AUTORIZACIÓN DE EAB.
 - TODA LA TUBERÍA CONDUIT SERÁ PVC.
 - SE DEBERÁ COLOCAR UNA BANDA PLÁSTICA ROJA CON INDICACIÓN DE PELIGRO SOBRE LA CAPA DE ARENA. SE DEBERÁ COLOCAR UNA BANDA PLÁSTICA AMARILLA CON INDICACIÓN DE PRECAUCIÓN SOBRE LA CAPA DE RECEBO COMPACTADO.
 - LOS BANCOS DE DUCTOS DE CONTROL E INSTRUMENTACIÓN DEBERÁN ESTAR SEPARADOS DE LOS BANCOS DE DUCTOS DE POTENCIA, UNA DISTANCIA MÍNIMA DE 300 mm.
- CONVENCIONES:**
- Φ DUCTOS POTENCIA 460 V PTAR (Φ DIÁMETRO DUCTO)
 - Φ DUCTOS POTENCIA 220/127 V PTAR (Φ DIÁMETRO DUCTO)
 - Φ DUCTOS RESERVA (Φ DIÁMETRO DUCTO)
- BD ## BANCO DE DUCTOS (##= NÚMERO DEL TRAMO)
- PD-# DUCTO DE POTENCIA (Φ TAG DEL DUCTO)



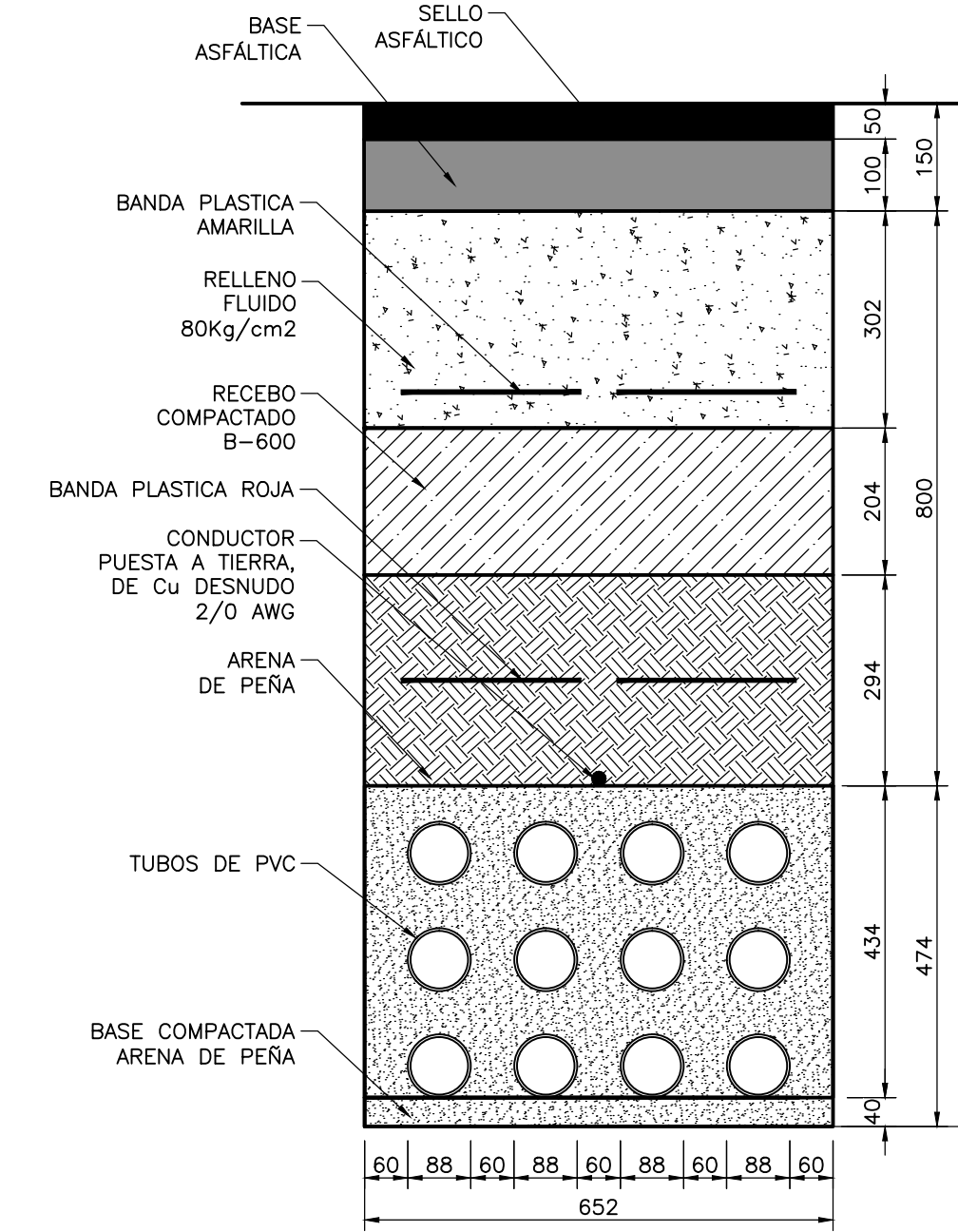
BANCO DE DUCTOS DB 2-3, DB 3-4		
TAG CABLE	TAG CONDUIT	% OCUPACIÓN
PC-00F-10-4613, PC-00F-10-4614, PC-HSP-10-4611, PC-HSP-10-4612, PC-LP-10-4610	PD-1	19,1%
PC-LP-10-4610	PD-2	6,1%
RESERVA 1	PD-3	0,0%

BANCO DE DUCTOS DB 2-3, DB 3-4

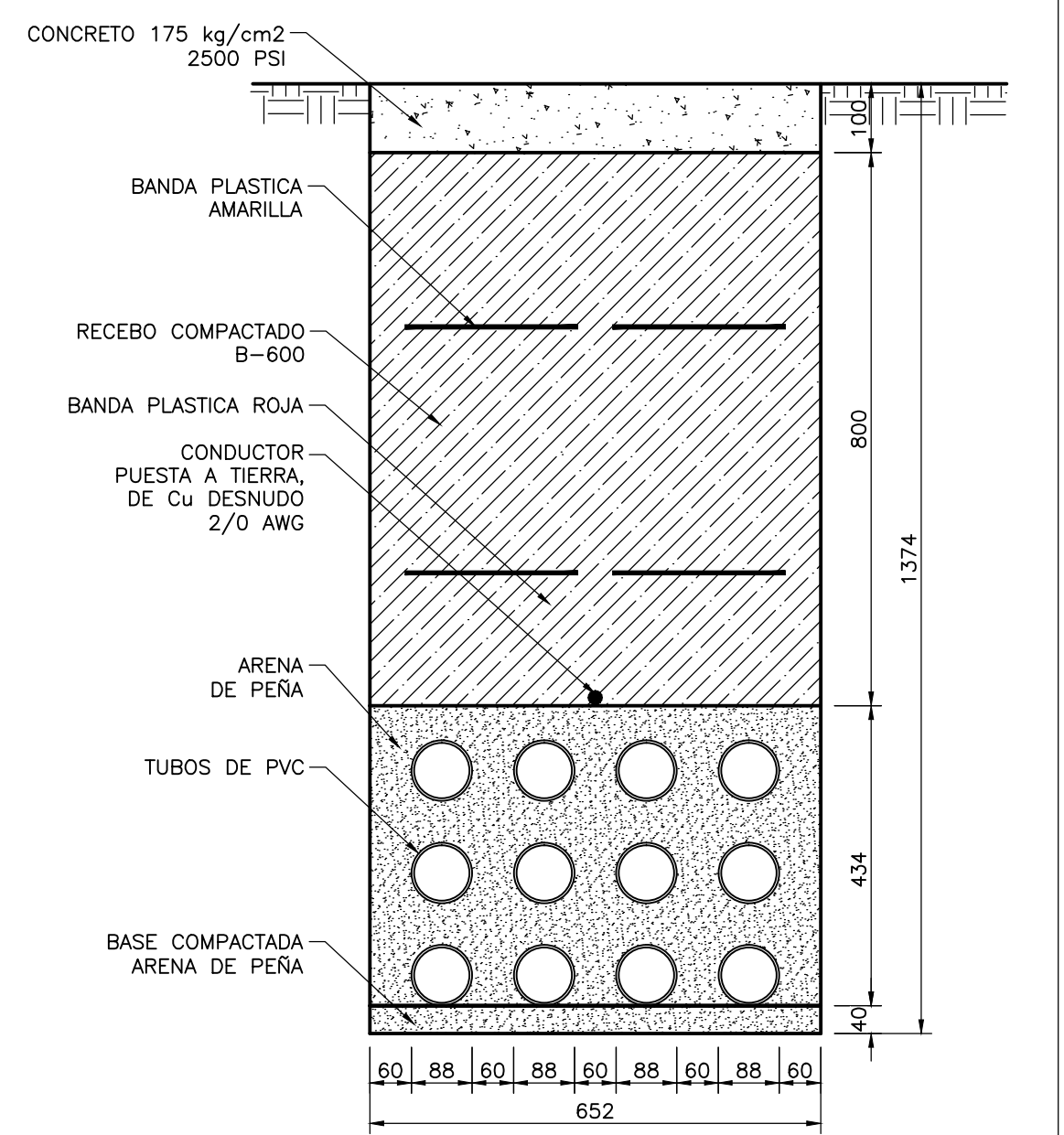


BANCO DE DUCTOS DB 2-5		
TAG CABLE	TAG CONDUIT	% OCUPACIÓN
PC-SS-04-0911, PC-PSP-04-0912, PC-PSP-04-1012, PC-DSP-04-05A, PC-PSP-04-0913, PC-PSP-04-1013	PD-1	36,7%
PC-00F-10-4513, PC-00F-10-4514, PC-HSP-10-4511, PC-HSP-10-4512, PC-HSP-10-4510, PC-LP-10-4510, SS-04-1011, PC-00F-10-4511, PC-00F-10-4512, PC-LP-04C-02, PC-LP-10-4510	PD-2	22,2%
PC-LP-04C-02, PC-LP-10-4510	PD-3	8,5%
RESERVA 1	PD-4	0,0%

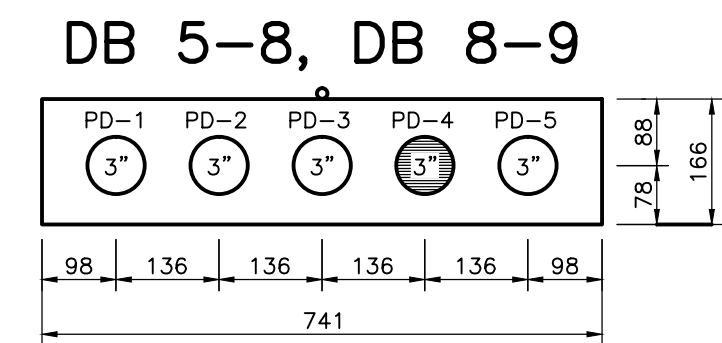
BANCO DE DUCTOS DB 2-5



EN CRUCE CALZADA ASFALTO
DETALLE B
1=10 E-04-206

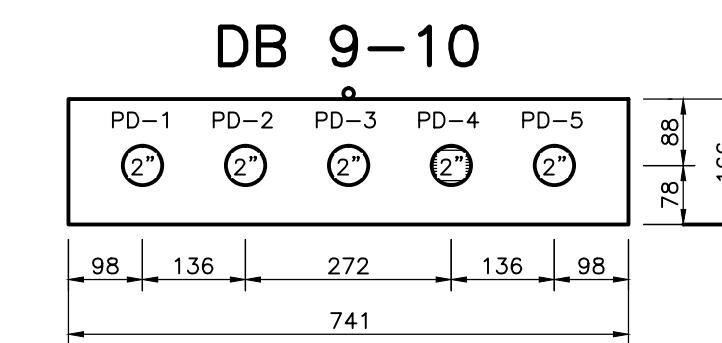


EN ANDEN CONCRETO
DETALLE C
1=10 E-04-206



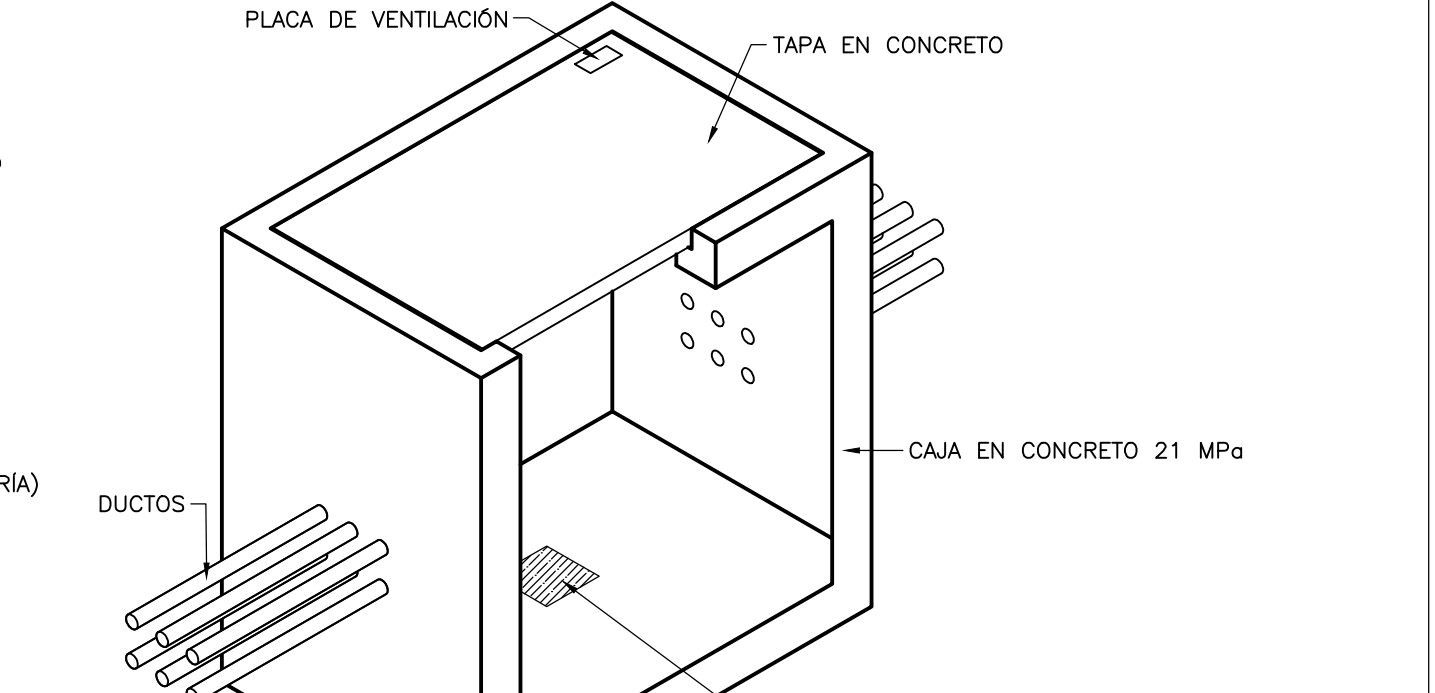
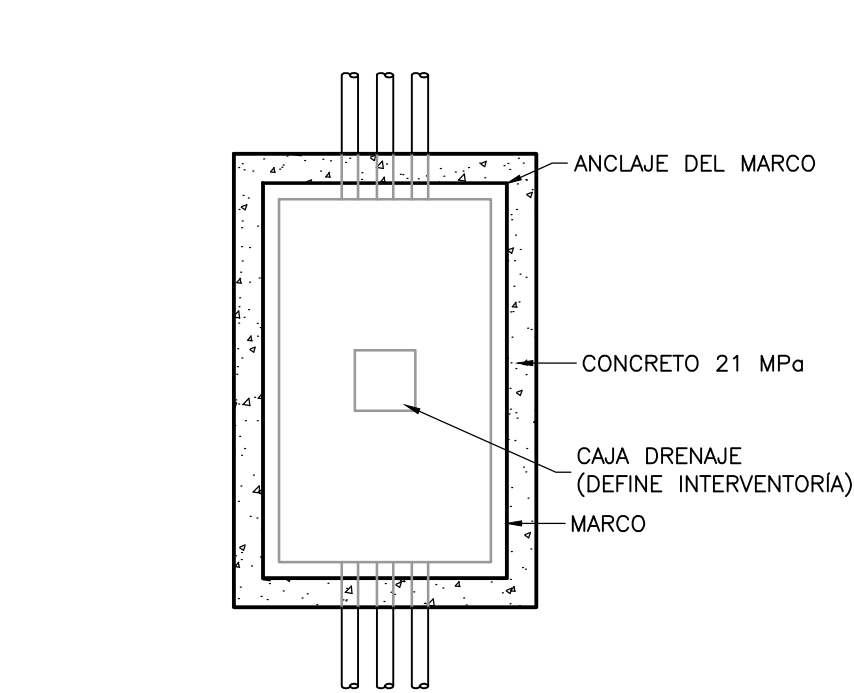
BANCO DE DUCTOS DB 5-8 Y DB 8-9		
TAG CABLE	TAG CONDUIT	% OCUPACIÓN
PC-PSP-04-0912, PC-PSP-04-1012	PD-1	16,8%
PC-PSP-04-0913, PC-PSP-04-1013	PD-2	16,8%
PC-SS-04-1911, PC-DSP-04-05A, PC-SS-04-1011, PC-DSP-04-05B	PD-3	13,7%
PC-LP-04C-02	PD-4	13,0%
RESERVA 1	PD-5	0,0%

BANCO DE DUCTOS DB 5-8

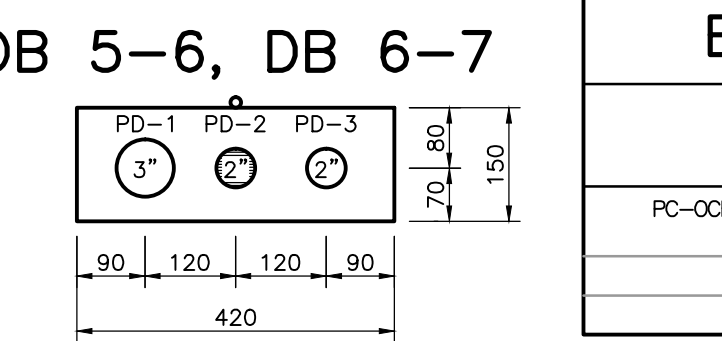


BANCO DE DUCTOS DB 9-10		
TAG CABLE	TAG CONDUIT	% OCUPACIÓN
PC-PSP-04-0912, PC-PSP-04-1012, PC-DSP-04-05A	PD-1	37,9%
PC-PSP-04-0913, PC-PSP-04-1013, PC-DSP-04-05B	PD-2	37,9%
PC-LP-04C-02	PD-3	6,8%
PC-LP-04C-02	PD-4	13,0%
RESERVA 1	PD-5	0,0%

BANCO DE DUCTOS DB 9-10



VER DETALLES CIVILES DE LAS CAJAS EN EL PLANO CD-00-307
CAJA DE INSPECCIÓN SENCILLA PARA CANALIZACIONES EN BAJA TENSIÓN
DETALLE D
1=25 E-04-206

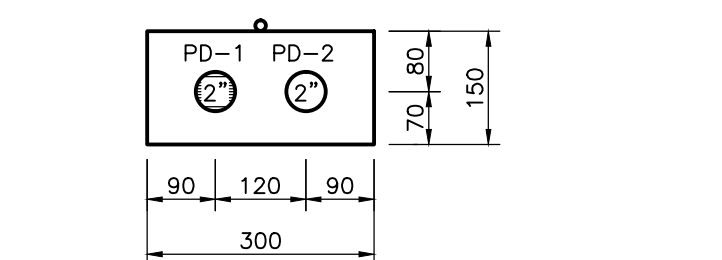


BANCO DE DUCTOS DB 5-6, DB 6-7		
TAG CABLE	TAG CONDUIT	% OCUPACIÓN
PC-00F-10-4513, PC-00F-10-4514, PC-HSP-10-4511, PC-HSP-10-4512, PC-LP-10-4510	PD-1	19,1%
PC-LP-10-4510	PD-2	6,1%
RESERVA 1	PD-3	0,0%

BANCO DE DUCTOS DB 5-6, DB 6-7

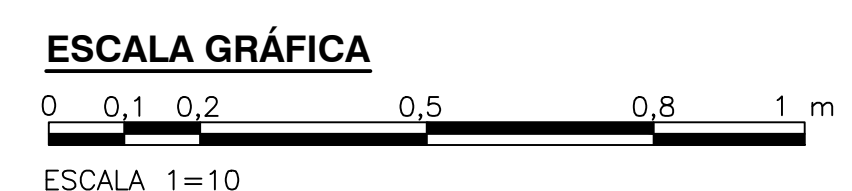
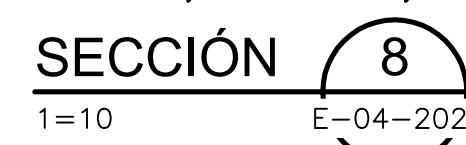


DB 0-11, DB 11-12, DB 12-13, DB 13-14, DB 14-15, DB 15-16



BANCO DE DUCTOS DB 0-11, DB 11-12, DB 12-13, DB 13-14, DB 14-15, DB 15-16		
TAG CABLE	TAG CONDUIT	% OCUPACIÓN
PC-LP-53-01	PD-1	38,7%
RESERVA 1	PD-2	0,0%

BANCO DE DUCTOS DB 0-11, DB 11-12, DB 12-13, DB 13-14, DB 14-15, DB 15-16



©2016 CDM Smith-INGESAM. Todos los derechos reservados. Reutilización de documentos: Documentos y diseños suministrados por el servicio profesional, incorporados en este documento, son propiedad de CDM Smith-INGESAM y EAB. No serán utilizados, ni total ni parcialmente, para cualquier otro proyecto sin autorización escrita de CDM Smith-INGESAM y/o EAB.

CDM Smith INGESAM CONTRATO DE CONSULTORIA No. 1-02-25500-0690-2011 DISEÑO: _____ REPRESENTANTE LEGAL O PROPIETARIO: _____ ROBERT GAUBES LIC. No. 3901 ME, USA	UNIÓN TEMPORAL PTAR CANOAS CONTRATO EAB No. 1-15-25500-0646-2012 REVISÓ: _____ APROBÓ: _____ FERNANDO SILVA G. MAT. No. 00000014074LL	acueducto MAQUILADORIA Y ASESORIA EN INGENIERIA RECIPIENTE: ING. RENE ALVARO RUILO REGISTRO No. 3360 RECIPIENTE: ING. HAZO GOMEZ REGISTRO No. 3429	LOCALIZACIÓN ESCALA 1:25.000 PRO. BALSILLAS 80000 E	SISTEMA DE REFERENCIA MAGNA SIRGAS TIPO DE COORDENADAS PLANAS CARTESIANAS ORIGEN COORDENADAS BOGOTÁ D.C. VERTICE NP-13-B5-1 NORTE: 93744.534 m ESTE: 82666.481 m COTA: 2552.58 msnnm COORDENADAS MEDIAS NORTE: 96250.0 m ESTE: 80500.0 m PLANCHA 1:10.000 246-A-2	MODIFICACIONES <table border="1"> <tr> <th>FECHA</th> <th>MODIFICACION</th> <th>NOMBRE ING. RESPONSABLE</th> <th>FIRMA</th> </tr> <tr> <td> </td> <td> </td> <td> </td> <td> </td> </tr> </table>	FECHA	MODIFICACION	NOMBRE ING. RESPONSABLE	FIRMA					acueducto AGUA ALCANTARILLADO Y ASEO DE BOGOTÁ GERENCIA CORPORATIVA DE SISTEMA MAESTRO DIRECCIÓN RED TRONCAL ALCANTARILLADO PLANO DE DISEÑO TRATAMIENTO DE AGUAS RESIDUALES	PTAR CANOAS/VEREDA CANOAS/MUNICIPIO DE SOACHA CONTIENE: P.11 BANCO DE DUCTOS - SECCIONES SEDIMENTACIÓN PRIMARIA 3 ESCALA: INDICADA NOMBRE DEL ARCHIVO: E04206PSSC.DWG	PROYECTO No.: _____ FECHA: AGOSTO/2016 PLANO No.: _____ E-04-206
						FECHA	MODIFICACION	NOMBRE ING. RESPONSABLE	FIRMA							
ENTREGA 100% - VÁLIDO PARA CONSTRUCCIÓN																