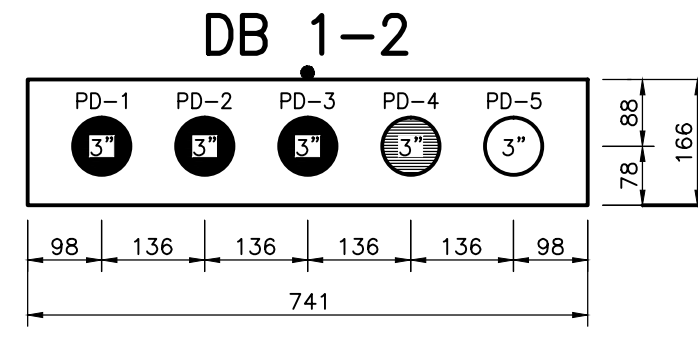
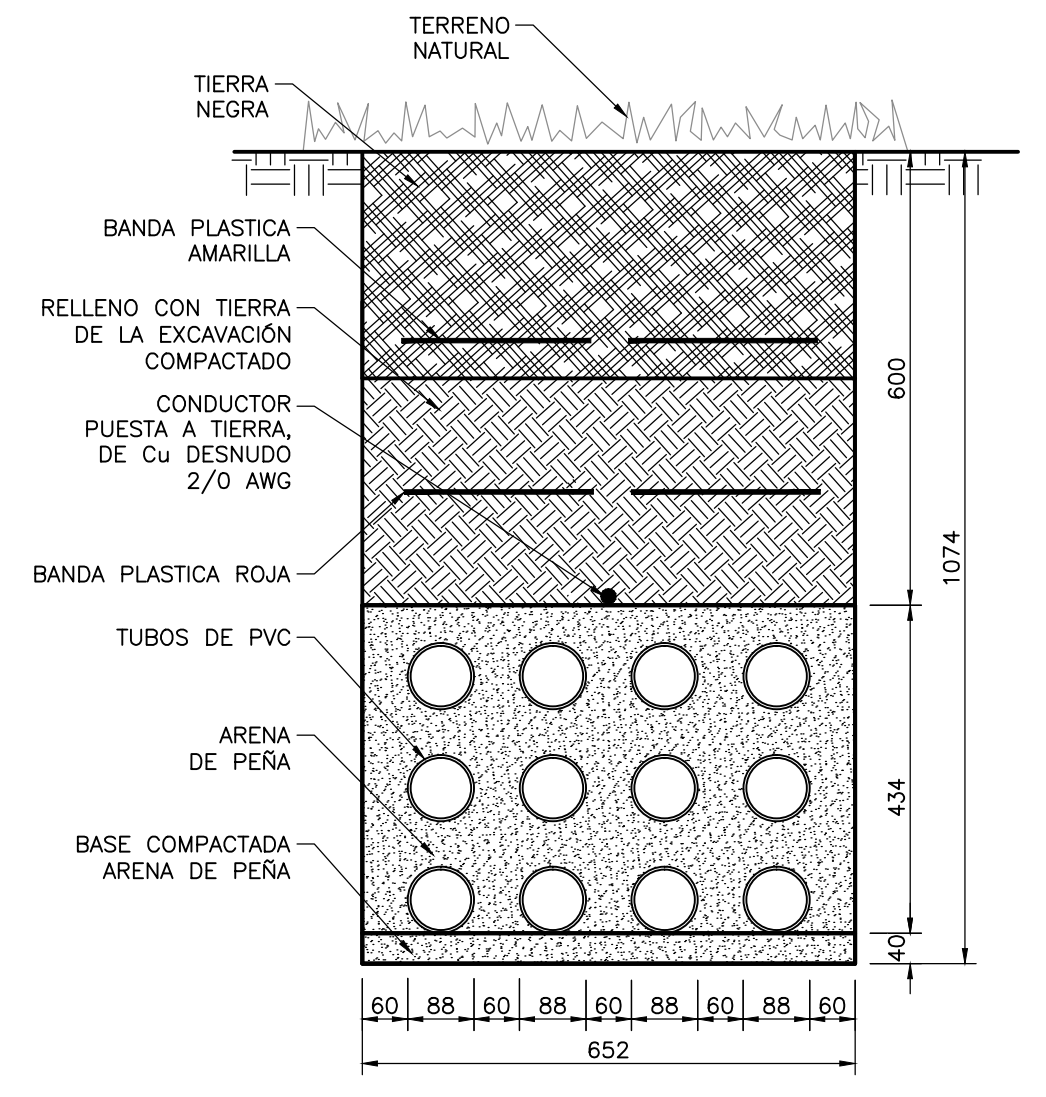
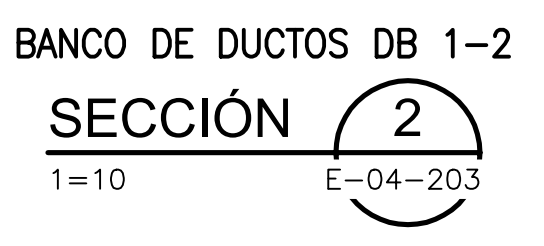


BANCO DE DUCTOS DB 0-1		
TAG CABLE	TAG CONDUIT	% OCUPACIÓN
PC-SS-04-0311, PC-SP-04-0091, PC-PSP-04-1312, PC-PSP-04-1412, PC-DPS-04-07A, PC-PSP-04-1313, PC-PSP-04-1413	PD-1	38,2%
PC-OCF-10-4710, PC-OCF-10-4714, PC-HSP-10-4811, PC-HSP-10-4812, PC-LCP-10-4710, PC-SS-04-1302, PC-SS-04-1402, PC-SS-04-1502, PC-SS-04-1602, PC-SS-04-1411, PC-SS-04-1611, PC-SP-04-0092, PC-DPS-04-07B	PD-2	31,3%
PC-SS-04-1301, PC-SS-04-1401, PC-SS-04-1501, PC-SS-04-1601, PC-SS-04-1511, PC-OCF-04-01, PC-OCF-10-4813, PC-OCF-10-4814, PC-HSP-10-4811, PC-HSP-10-4812, PC-LCP-10-4810	PD-3	28,6%
PC-MOV-04-0091A, PC-MOV-04-0091B, PC-MOV-04-0092A, PC-MOV-04-0092B, PC-LP-04D-02, PC-LP-10-4710, PC-LP-10-4810, PC-O-04D-02	PD-4	22,7%
RESERVA 1	PD-5	0,0%



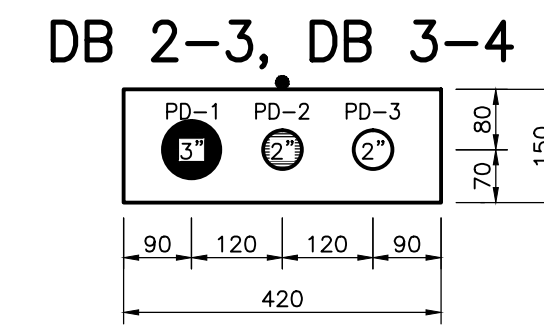
BANCO DE DUCTOS DB 1-2		
TAG CABLE	TAG CONDUIT	% OCUPACIÓN
PC-SS-04-0311, PC-SP-04-0091, PC-PSP-04-1312, PC-PSP-04-1412, PC-DPS-04-07A, PC-PSP-04-1313, PC-PSP-04-1413	PD-1	38,2%
PC-OCF-10-4713, PC-OCF-10-4714, PC-HSP-10-4711, PC-HSP-10-4712, PC-LCP-10-4710, PC-SS-04-1302, PC-SS-04-1402, PC-SS-04-1502, PC-SS-04-1602, PC-SS-04-1411, PC-SP-04-0092, PC-DPS-04-07B	PD-2	29,8%
PC-SG-04-1301, PC-SG-04-1401, PC-SG-04-1501, PC-SG-04-1601, PC-O-04D-01, PC-OCF-10-4813, PC-OCF-10-4814, PC-HSP-10-4811, PC-HSP-10-4812, PC-LCP-10-4810	PD-3	27,0%
PC-MOV-04-0091A, PC-MOV-04-0091B, PC-MOV-04-0092A, PC-MOV-04-0092B, PC-LP-04D-02, PC-LP-10-4710, PC-LP-10-4810, PC-O-04D-02	PD-4	22,7%
RESERVA 1	PD-5	0,0%



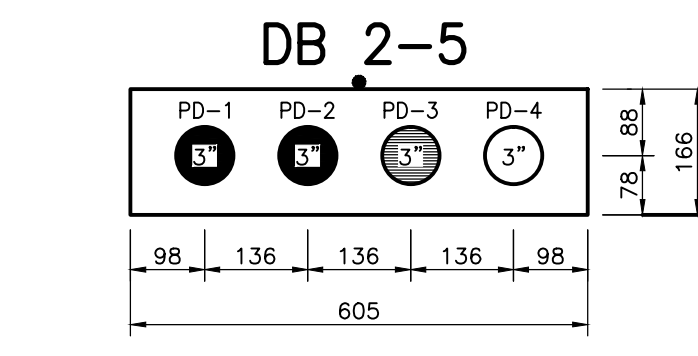
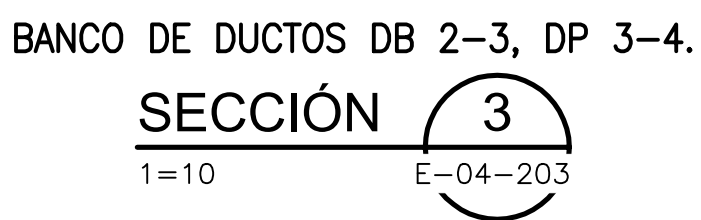
EN ZONA VERDE  
DETALLE A  
1=10 E-04-207

- NOTAS:**
- DIMENSIONES EN MILIMETROS, NIVELES Y COORDENADAS EN METROS A MENOS QUE SE ESPECIFIQUE OTRA UNIDAD.
  - TODAS LAS DIMENSIONES Y ELEVACIONES DEBEN SER VERIFICADAS EN SITIO.
  - PROFUNDIDAD DE LOS BANCOS DE DUCTOS SERÁ MÍNIMO DE 600mm BAJO EL NIVEL DE PISO TERMINADO, EN ZONA VERDE. 800 mm EN CRUCES DE VÍAS Y ANDEDES.
  - TODOS LOS BANCOS DE DUCTOS LLEVARÁN EN LA PARTE SUPERIOR Y A LO LARGO DEL RECORRIDO, UN CONDUCTOR DE COBRE DESNUDO DE CALIBRE DE ACUERDO A LO INDICADO EN LOS PLANOS DEL SISTEMA DE PUESTA A TIERRA.
  - EN CASO DE INTERFERENCIAS, EL CONTRATISTA DE MONTAJE Y CONSTRUCCIÓN PODRÁ AJUSTAR LOS BANCOS DE DUCTOS CON AUTORIZACIÓN DE EAB.
  - TODA LA TUBERÍA CONDUIT SERÁ PVC.
  - SE DEBERÁ COLOCAR UNA BANDA PLÁSTICA ROJA CON INDICACIÓN DE PELIGRO SOBRE LA CAPA DE ARENA. SE DEBERÁ COLOCAR UNA BANDA PLÁSTICA AMARILLA CON INDICACIÓN DE PRECAUCIÓN SOBRE LA CAPA DE RECEBO COMPACTADO.
  - LOS BANCOS DE DUCTOS DE CONTROL E INSTRUMENTACIÓN DEBERÁN ESTAR SEPARADOS DE LOS BANCOS DE DUCTOS DE POTENCIA, UNA DISTANCIA MÍNIMA DE 300 mm.

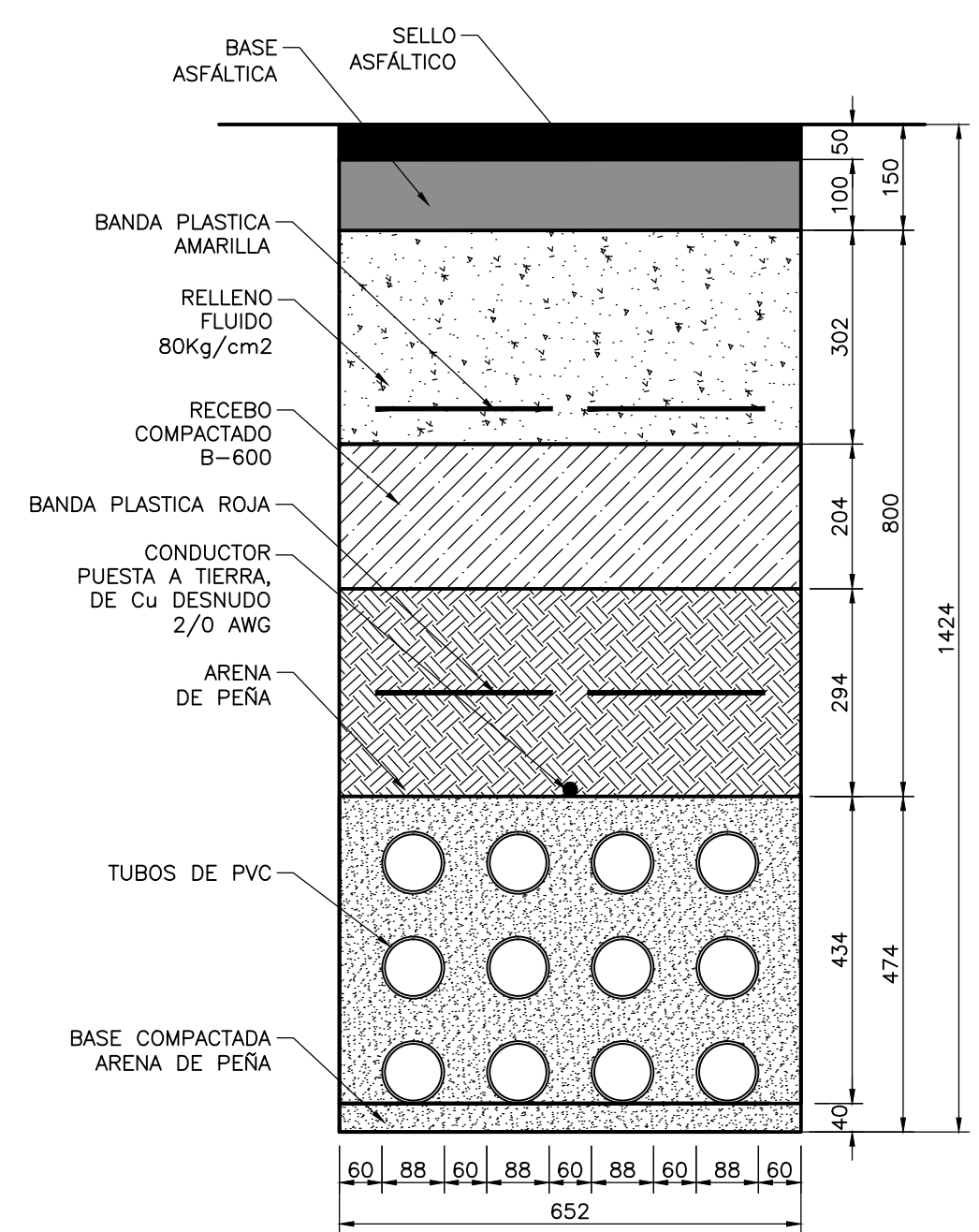
- CONVENCIONES:**
- Φ DUCTOS POTENCIA 460 V PTAR (Φ DIÁMETRO DUCTO)
  - Φ DUCTOS POTENCIA 220/127 V PTAR (Φ DIÁMETRO DUCTO)
  - Φ DUCTOS RESERVA (Φ DIÁMETRO DUCTO)
  - BD ## BANCO DE DUCTOS (## NÚMERO DEL TRAMO)
  - PD ## DUCTO DE POTENCIA (## TAG DEL DUCTO)



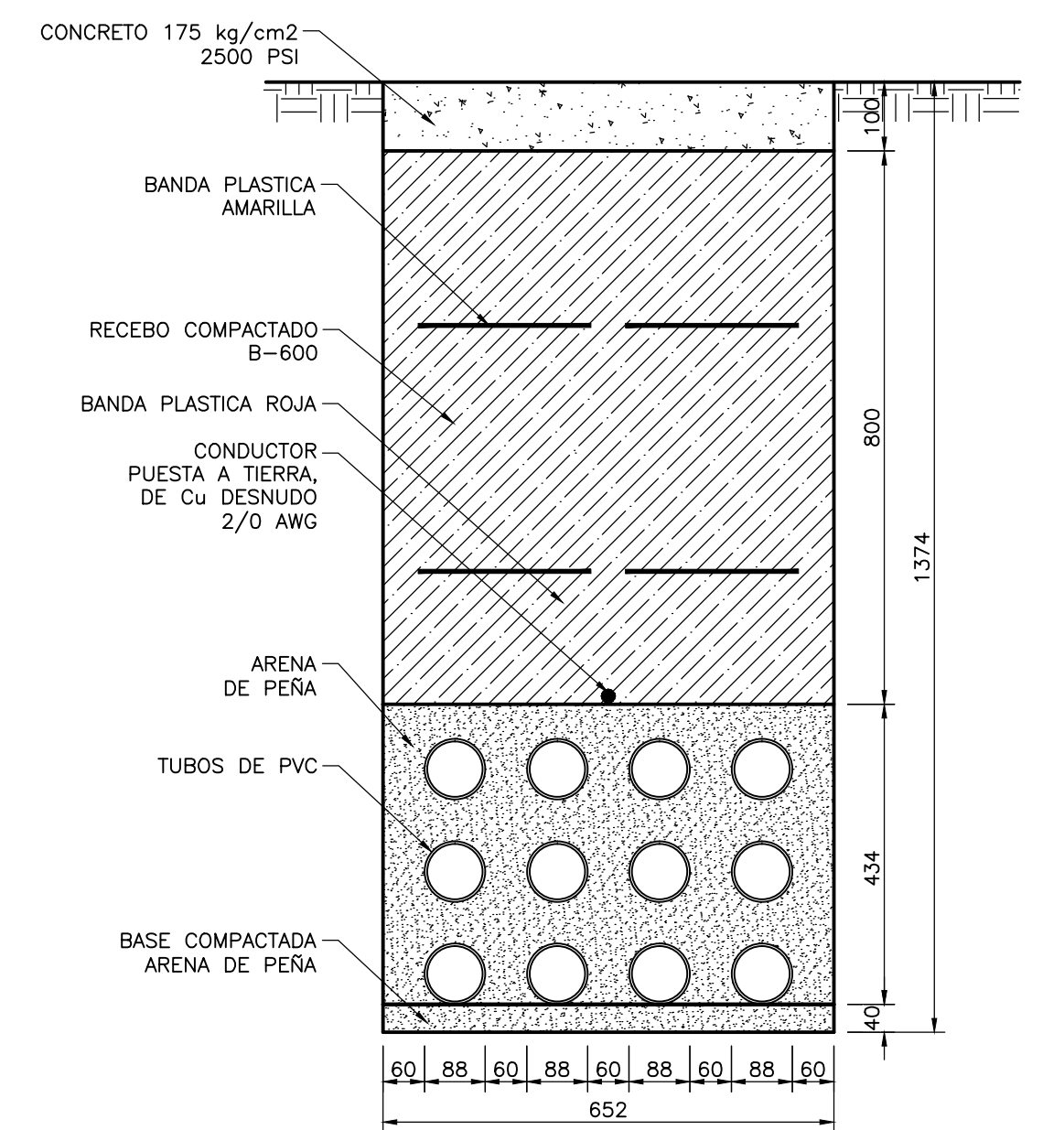
BANCO DE DUCTOS DB 2-3, DB 3-4		
TAG CABLE	TAG CONDUIT	% OCUPACIÓN
PC-OCF-10-4813, PC-OCF-10-4814, PC-HSP-10-4811, PC-HSP-10-4812, PC-LCP-10-4810	PD-1	19,1%
RESERVA 1	PD-3	0,0%



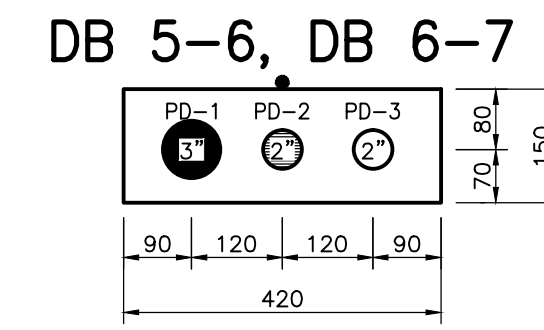
BANCO DE DUCTOS DB 2-5		
TAG CABLE	TAG CONDUIT	% OCUPACIÓN
PC-SS-04-1311, PC-PSP-04-1312, PC-PSP-04-1412, PC-DSP-04-007A, PC-PSP-04-1313, PC-PSP-04-1413	PD-1	36,7%
PC-SS-04-1411, PC-DSP-04-07B, PC-OCF-10-4813, PC-OCF-10-4814, PC-HSP-10-4811, PC-HSP-10-4812, PC-LCP-10-4810	PD-2	22,2%
PC-LP-04D-02, PC-LP-10-4810	PD-3	8,5%
RESERVA 1	PD-4	0,0%



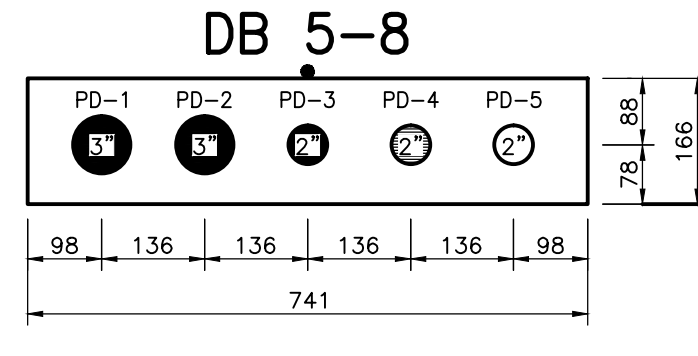
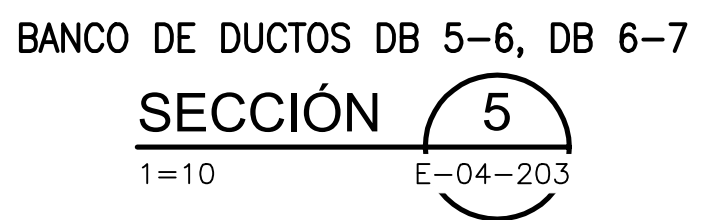
EN CRUCE CALZADA ASFALTO  
DETALLE B  
1=10 E-04-207



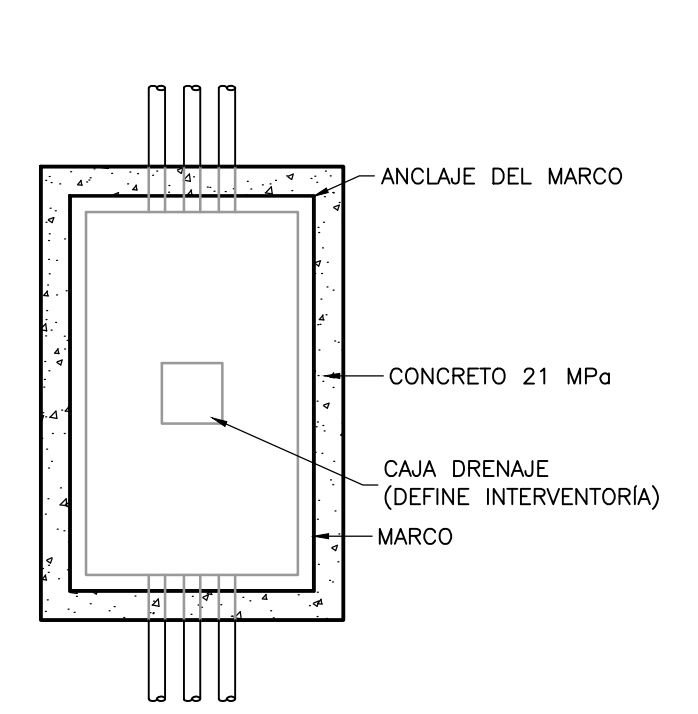
EN ANDEN CONCRETO  
DETALLE C  
1=10 E-04-207



BANCO DE DUCTOS DB 5-6, DB 6-7		
TAG CABLE	TAG CONDUIT	% OCUPACIÓN
PC-OCF-10-4813, PC-OCF-10-4814, PC-HSP-10-4811, PC-HSP-10-4812, PC-LCP-10-4810	PD-1	19,1%
RESERVA 1	PD-2	6,1%
	PD-3	0,0%

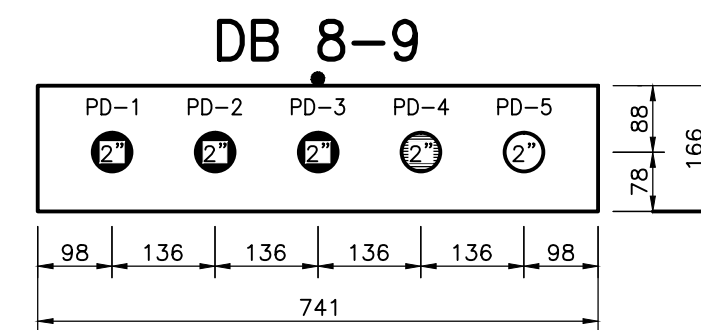
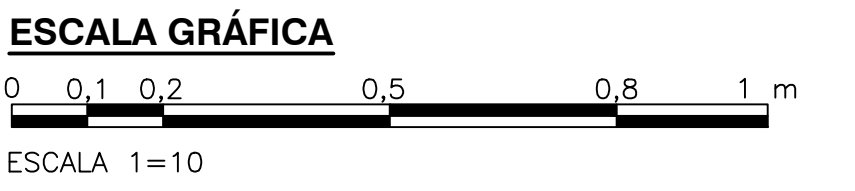


BANCO DE DUCTOS DB 5-8		
TAG CABLE	TAG CONDUIT	% OCUPACIÓN
PC-PSP-04-1312, PC-PSP-04-1412	PD-1	16,8%
PC-PSP-04-1313, PC-PSP-04-1413	PD-2	16,8%
PC-SS-04-1311, PC-DSP-04-07A, PC-SS-04-1411, PC-DSP-04-07B	PD-3	13,7%
PC-LP-04D-02	PD-4	13,0%
RESERVA 1	PD-5	0,0%

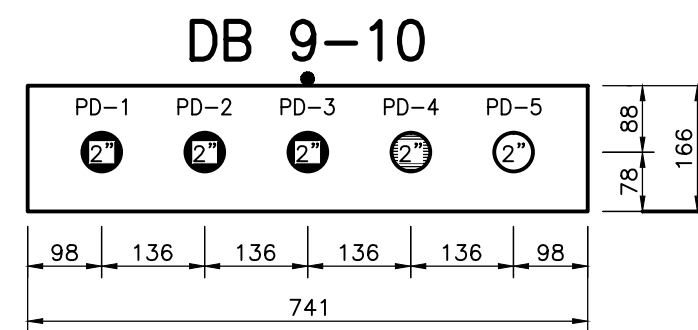


DETALLE D  
1=25 E-04-207

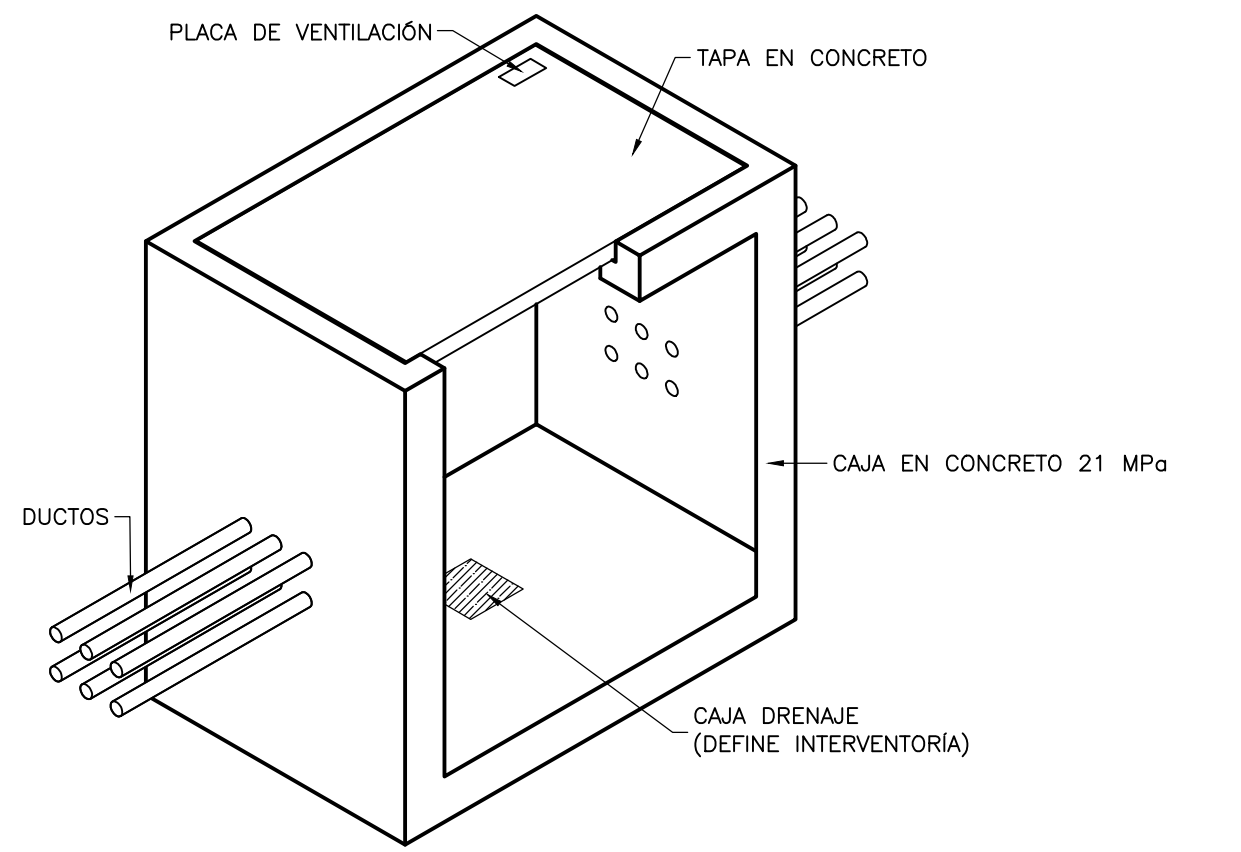
VER DETALLES CIVILES DE LAS CAJAS EN EL PLANO CD-00-307  
CAJA DE INSPECCIÓN SENCILLA PARA CANALIZACIONES EN BAJA TENSIÓN



BANCO DE DUCTOS DB 8-9		
TAG CABLE	TAG CONDUIT	% OCUPACIÓN
PC-PSP-04-1312, PC-PSP-04-1412	PD-1	37,9%
PC-PSP-04-1313, PC-PSP-04-1413	PD-2	37,9%
PC-SS-04-1311, PC-DSP-04-07A, PC-SS-04-1411, PC-DSP-04-07B	PD-3	13,7%
PC-LP-04D-02	PD-4	13,0%
RESERVA 1	PD-5	0,0%



BANCO DE DUCTOS DB 9-10		
TAG CABLE	TAG CONDUIT	% OCUPACIÓN
PC-PSP-04-1312, PC-PSP-04-1412	PD-1	37,9%
PC-PSP-04-1313, PC-PSP-04-1413	PD-2	37,9%
PC-DSP-04-07A, PC-DSP-04-07B	PD-3	6,8%
PC-LP-04D-02	PD-4	13,0%
RESERVA 1	PD-5	0,0%



©2016 CDM Smith-INGESAM. Todos los derechos reservados. Incorporados en este documento, son propiedad de CDM Smith-INGESAM y EAB. Reutilización de documentos: Documentos y diseños suministrados por el servicio profesional, incorporados en este documento, son propiedad de CDM Smith-INGESAM y/o EAB. No serán utilizados, ni total ni parcialmente, para cualquier otro proyecto sin autorización escrita de CDM Smith-INGESAM y/o EAB.

**CDM Smith** **INGESAM**  
CONTRATO DE CONSULTORIA No. 1-02-25500-0690-2011

DISEÑO: \_\_\_\_\_  
REPRESENTANTE LEGAL O PROPIETARIO: \_\_\_\_\_  
ROBERT GAUBES  
LIC. No. 3901 ME, USA

**UNIÓN TEMPORAL PTAR CANOAS**  
CONTRATO EAB No. 1-15-25500-0646-2012

REVISÓ: \_\_\_\_\_  
APROBÓ: \_\_\_\_\_  
FERNANDO SILVA G.  
MAT. No. 000001407XL

**acueducto**  
AGUA ALCANTARILLADO Y ASEO DE BOGOTÁ

RECIBÍO: \_\_\_\_\_  
ING. ROBALDO PULIDO  
REGISTRO No. 3360

RECIBÍO: \_\_\_\_\_  
ING. HAGO CAMEZ  
REGISTRO No. 3429



SISTEMA DE REFERENCIA  
MAGNA SIRGAS  
TIPO DE COORDENADAS  
PLANAS CARTESIANAS  
ORIGEN COORDENADAS  
BOGOTÁ D.C.  
VERTICE NP-13-B5-1  
NORTE: 93744,534 m  
ESTE: 82666,481 m  
COTA: 2552,58 msnnm  
COORDENADAS MEDIAS  
NORTE: 96250,0 m  
ESTE: 80500,0 m  
PLANCHA  
1:10.000 246-A-2

MODIFICACIONES			
FECHA	MODIFICACION	NOMBRE ING. RESPONSABLE	FIRMA

**acueducto**  
AGUA ALCANTARILLADO Y ASEO DE BOGOTÁ

GERENCIA CORPORATIVA DE SISTEMA MAESTRO  
DIRECCIÓN RED TRONCAL ALCANTARILLADO

PLANO DE DISEÑO TRATAMIENTO DE AGUAS RESIDUALES

**PTAR CANOAS/VEREDA CANOAS/MUNICIPIO DE SOACHA**

CONTIENE: **P.11**  
**BANCO DE DUCTOS - SECCIONES**  
**SEDIMENTACIÓN PRIMARIA 4**

ESCALA: INDICADA  
NOMBRE DEL ARCHIVO: E04207PSSC.DWG

PROYECTO No. : \_\_\_\_\_  
FECHA: AGOSTO/2016  
PLANO No. \_\_\_\_\_  
E-04-207