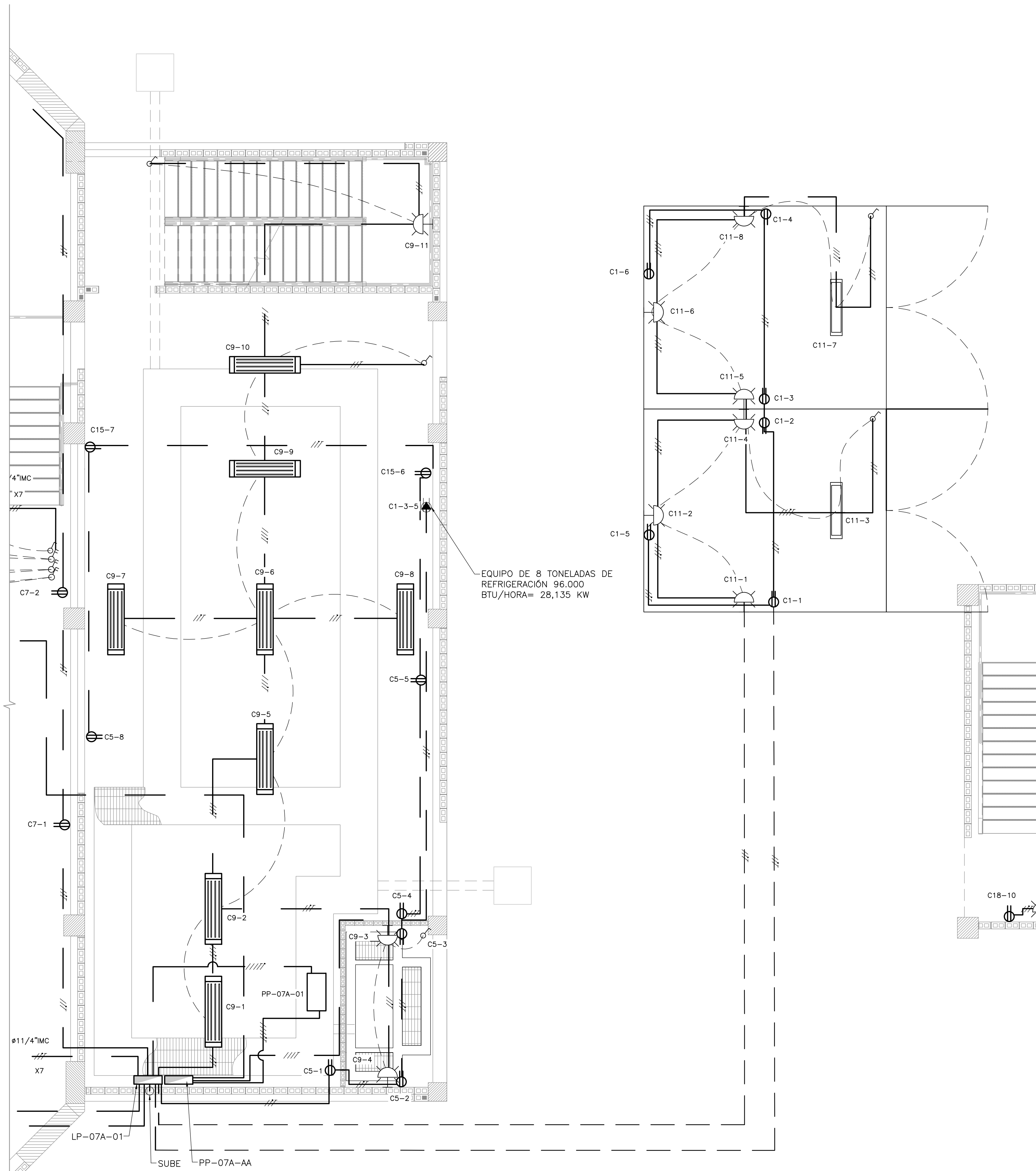
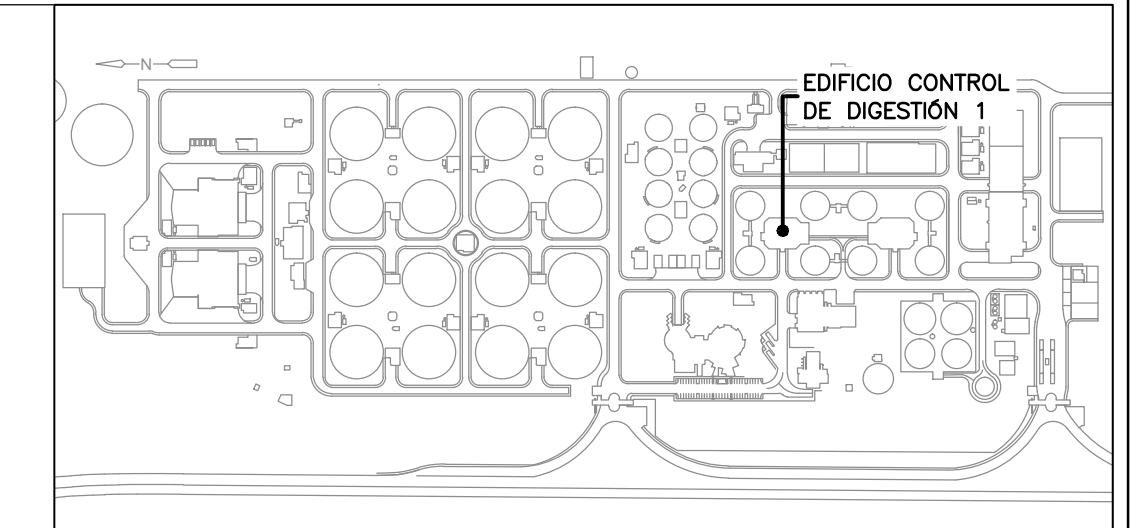




CONTIENGA EN EL PLANO E-07-701



ILUMINACIÓN Y TOMACORRIENTES
PLANTA SUBESTACIÓN
1=75



NOTAS:

1. TODAS LAS DIMENSIONES ESTÁN DADAS EN METROS, A MENOS QUE SE INDIQUE OTRA UNIDAD DE MEDIDA.
2. DIÁMETRO DE TUBERÍA ELÉCTRICA NO ESPECIFICADA SERÁ DE 3/4".
3. EL CALIBRE DE LOS CABLES ES EL ESPECIFICADO EN LOS CUADROS DE CARGA.
4. LA TUBERÍA SERÁ CONDUIT MC AL INTERIOR DE LAS CONSTRUCCIONES.
5. EL CONDUCTOR DE PUESTA A TIERRA SERÁ EL INDICADO EN LOS CUADROS DE CÁLCULOS THRN/THWN-2 VERDE.
6. UTILIZAR ESTRICTO CÓDIGO DE COLORES EN LA ALAMBRADE.
7. LAS INSTALACIONES DEBERÁN REALIZARSE DE ACUERDO AL CÓDIGO ELÉCTRICO NACIONAL, NTC 2050.
8. LOS RECORRIDOS DE LAS TUBERÍAS SON SÓLO INDICATIVOS. ESTOS SERÁN DEFINIDOS EN OBRA.
9. LA UBICACIÓN FINAL DE LAS LUMINARIAS SERÁ DEFINIDA EN OBRA DE ACUERDO A LOS DISEÑOS.
10. DONDE LLEGUEN 3 O MÁS TUBERÍAS SE INSTALARÁ UNA CAJA 4x4" CON TAPA FLUX DOBLE FONDO.
11. CUALQUIER CAMBIO EN SALIDAS, DEBE SER COORDINADO Y AUTORIZADO POR LA INTERVENTORÍA.

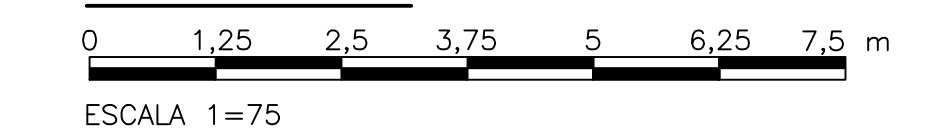
ALTURAS:

LAS LUMINARIAS ESTARÁN UBICADAS EN EL CIELO RASO DE ACUERDO A LA ALTURA DE LA EDIFICACIÓN, SEGÚN CÁLCULOS LUMÍNICOS REALIZADOS. VER MEMORIAS DE CÁLCULO.

CONVENCIONES:

- TUBERÍA ELÉCTRICA
- TUBERÍA ELÉCTRICA POR PISO
- LINEA DE CONTROL
- LUMINARIA TIPO 2 (LED TIPO CHASIS RECTANGULAR INDUSTRIAL SOBREPONER DE 2x36 W.)
- INTERRUPTOR DE ILUMINACIÓN SENCILLO
- INTERRUPTOR DE ILUMINACIÓN DOBLE
- TABLERO DE DISTRIBUCIÓN
- LUMINARIA TIPO 1 (APLIQUE DE PARED LED TIPO TORTUGA DE 1x20 W.)
- LUMINARIA LED DE 4x48 W.
- LUMINARIA LED TIPO ORNAMENTAL DE 30 W.
- TOMA CORRIENTE BIFÁSICA
- TOMA CORRIENTE TRIFÁSICA

ESCALA GRÁFICA



©2016 CDM Smith-INGESAM. Todos los derechos reservados. Reutilización de documentos: Documentos y diseños suministrados por el servicio profesional, incorporados en este documento, son propiedad de CDM Smith-INGESAM y EAB. No serán utilizados, ni total ni parcialmente, para cualquier otro proyecto sin autorización escrita de CDM Smith-INGESAM y/o EAB.

CDM Smith **INGESAM**
CONTRATO DE CONSULTORÍA No. 1-02-25500-0690-2011

REPRESENTANTE LEGAL O PROPIETARIO: ROBERT GAUBES, LIC. No. 3901 ME, USA

UNIÓN TEMPORAL PTAR CANOAS
CONTRATO EAAB No. 1-15-25500-0646-2012

REVISÓ: [Firma]

APROBÓ: FERNANDO SILVA G. MAT. No. 0000001407XLL

acueducto
AGUA ALCANTARILLADO Y ASEO DE BOGOTÁ

RECIBÍO: ING. RENALDO PULIDO, REGISTRO No. 33661

RECIBÍO: ING. HAZO GOMEZ, REGISTRO No. 3429

LOCALIZACIÓN: Mapa de Bogotá con la zona de estudio resaltada. Se indican las avenidas: FUNZA, MOSQUERA, BALSAZ, BOGOTÁ E.

ESCALA 1:25,000

SISTEMA DE REFERENCIA: MADRID SIRGAS

TIPO DE COORDENADAS: PLANAS CARTESIANAS

ORIGEN COORDENADAS: BOGOTÁ D.C.

VERTICE NP-13-B5-1
NORTE: 93744.534 m
ESTE: 82666.481 m
COTA: 2552.58 metros

COORDENADAS MEDIAS
NORTE: 96250.0 m
ESTE: 80500.0 m

PLANCHA: 1:10,000, 246-15-A-2

MODIFICACIONES		FECHA	MODIFICACION	NOMBRE ING. RESPONSABLE	FIRMA

acueducto
AGUA ALCANTARILLADO Y ASEO DE BOGOTÁ

GERENCIA CORPORATIVA DE SISTEMA MAESTRO
DIRECCIÓN RED TRONCAL ALCANTARILLADO

PLANO DE DISEÑO TRATAMIENTO DE AGUAS RESIDUALES

PTAR CANOAS/VEREDA CANOAS/MUNICIPIO DE SOACHA

CONTIENE: P.11
SUBESTACIÓN DIGESTIÓN 1
ILUMINACIÓN Y TOMACORRIENTES

ESCALA: INDICADA

NOMBRE DEL ARCHIVO: E07700DGPL.DWG

PROYECTO No.:

FECHA: AGOSTO/2016

PLANO No. E-07-700