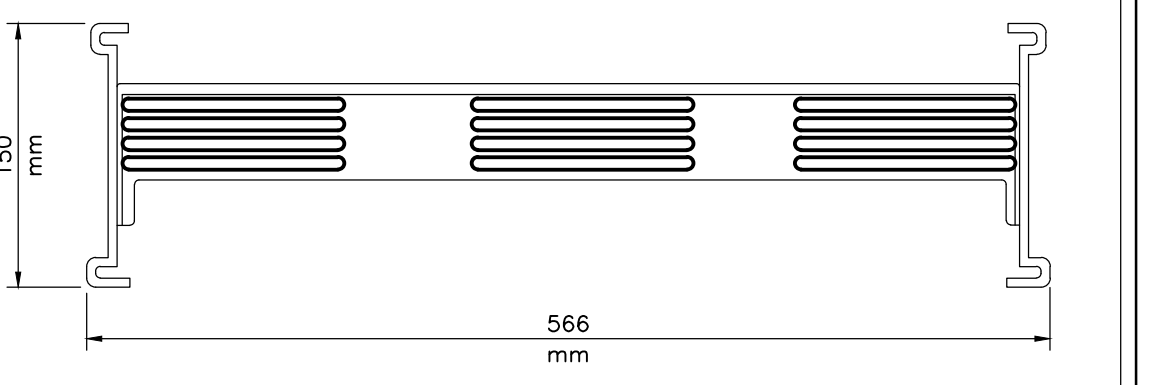
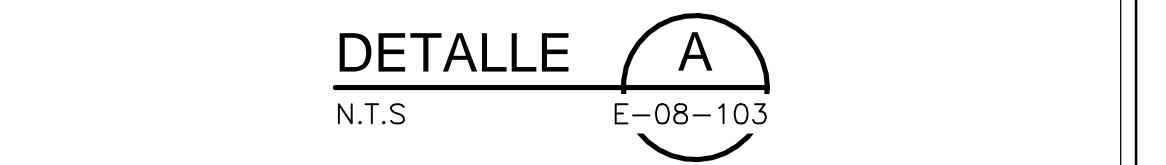


- NOTAS:**
- TODAS LAS DIMENSIONES ESTÁN DADAS EN METROS Y TODOS LOS NIVELES ESTÁN EN METROS SOBRE EL NIVEL DEL MAR, A MENOS QUE SE INDIQUE OTRA UNIDAD DE MEDIDA.
  - LAS DIMENSIONES ESTRUCTURALES ESTÁN BASADAS EN EQUIPOS Y PROCESOS DE REFERENCIA. DEBERÁN VERIFICARSE LOS AJUSTES QUE SE REQUIERAN SEGÚN LOS EQUIPOS COMPRADOS. DICHAS MODIFICACIONES AL DISEÑO SERÁN RESPONSABILIDAD DEL CONTRATISTA.
  - EL VALOR DE LAS ELEVACIONES DE LOS PUNTOS CORRESPONDEN AL NÚMERO MOSTRADO INCREMENTADO EN 2500.
  - EL CONTRATISTA SERÁ EL RESPONSABLE DE HACER LAS MEDICIONES EN SITIO Y DE REALIZAR LA RUTA MÁS ÓPTIMA, TANTO PARA LAS BLINDOBARRAS COMO PARA LAS BANDEJAS.

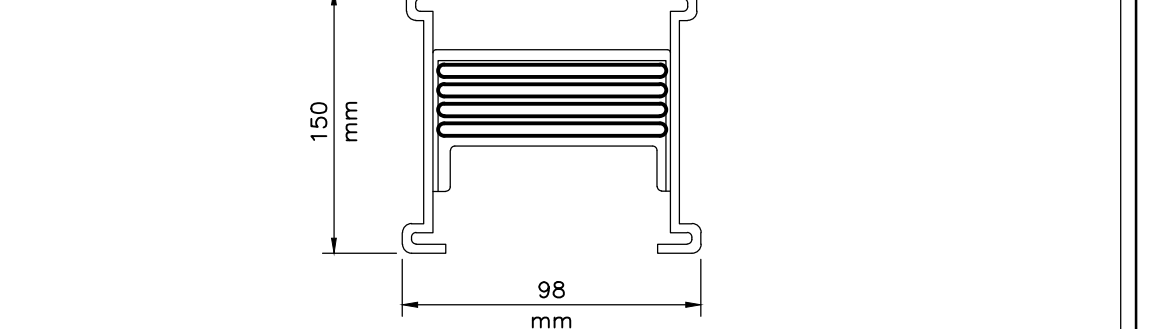
- CONVENCIONES:**
- BANDEJA DE I&C 300x100 mm
  - BANDEJA DE POTENCIA ELÉCTRICA
    - BP900: BANDEJA DE 900x100 mm
    - BP700: BANDEJA DE 700x100 mm
    - BP600: BANDEJA DE 600x100 mm
    - BP300: BANDEJA DE 300x100 mm
  - BLINDOBARRAS AÉREAS
  - BANDEJA PORTACABLE VERTICAL
  - BANDEJA PORTACABLE HORIZONTAL



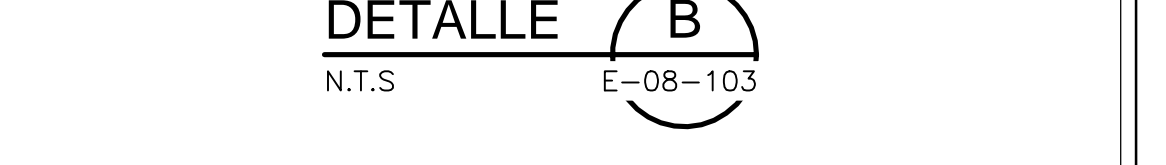
SECCIÓN BLINDOBARRAS BD-08-01



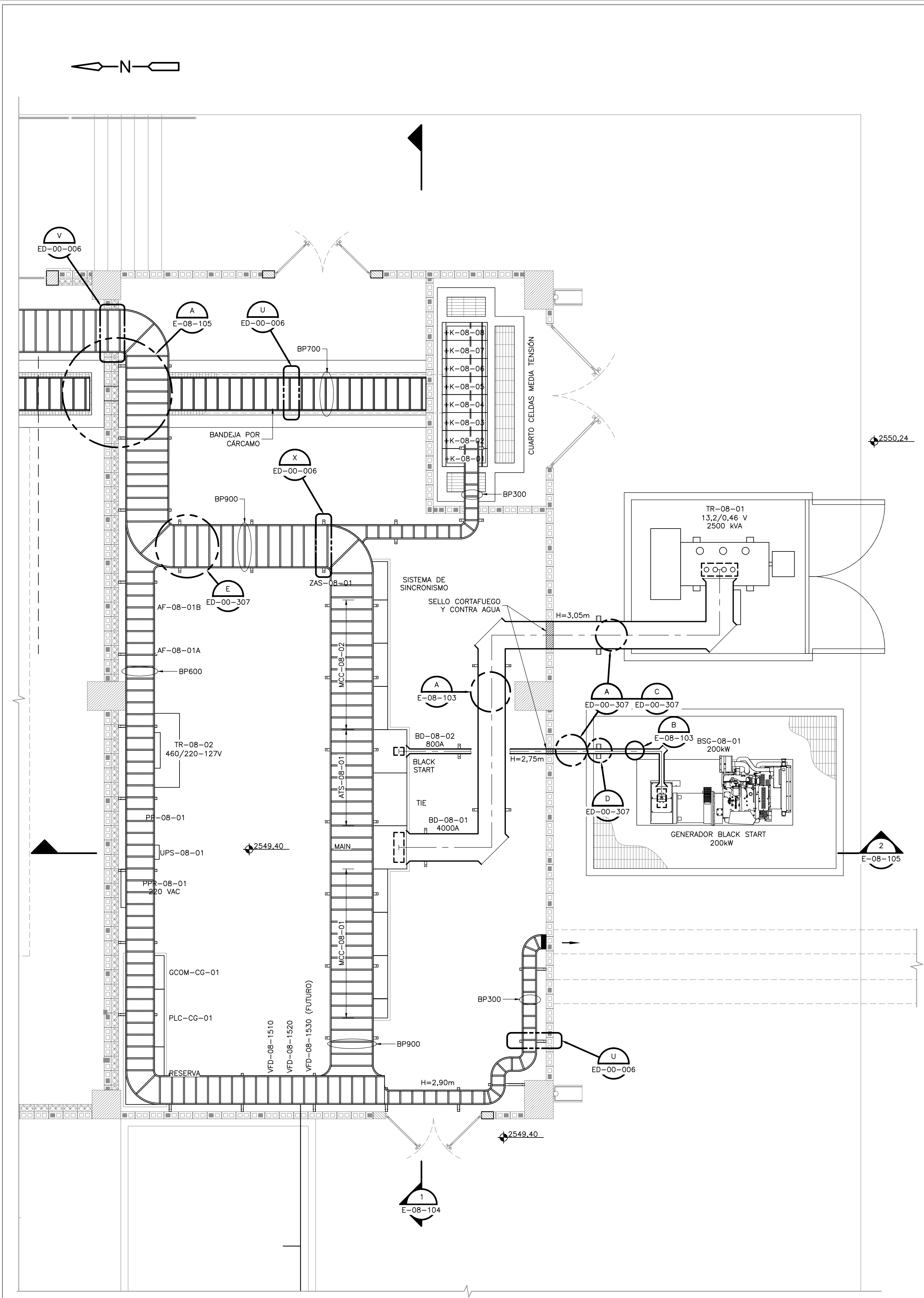
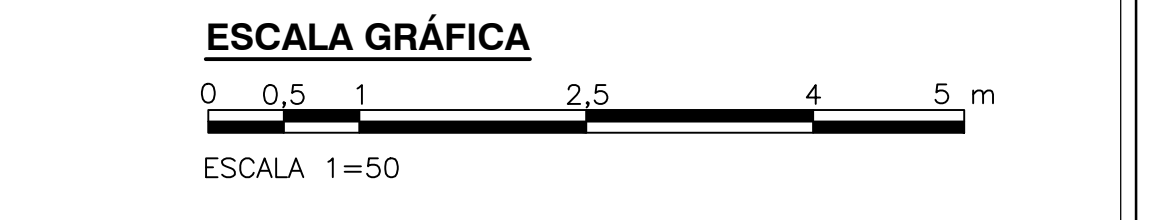
DETALLE A N.T.S E-08-103



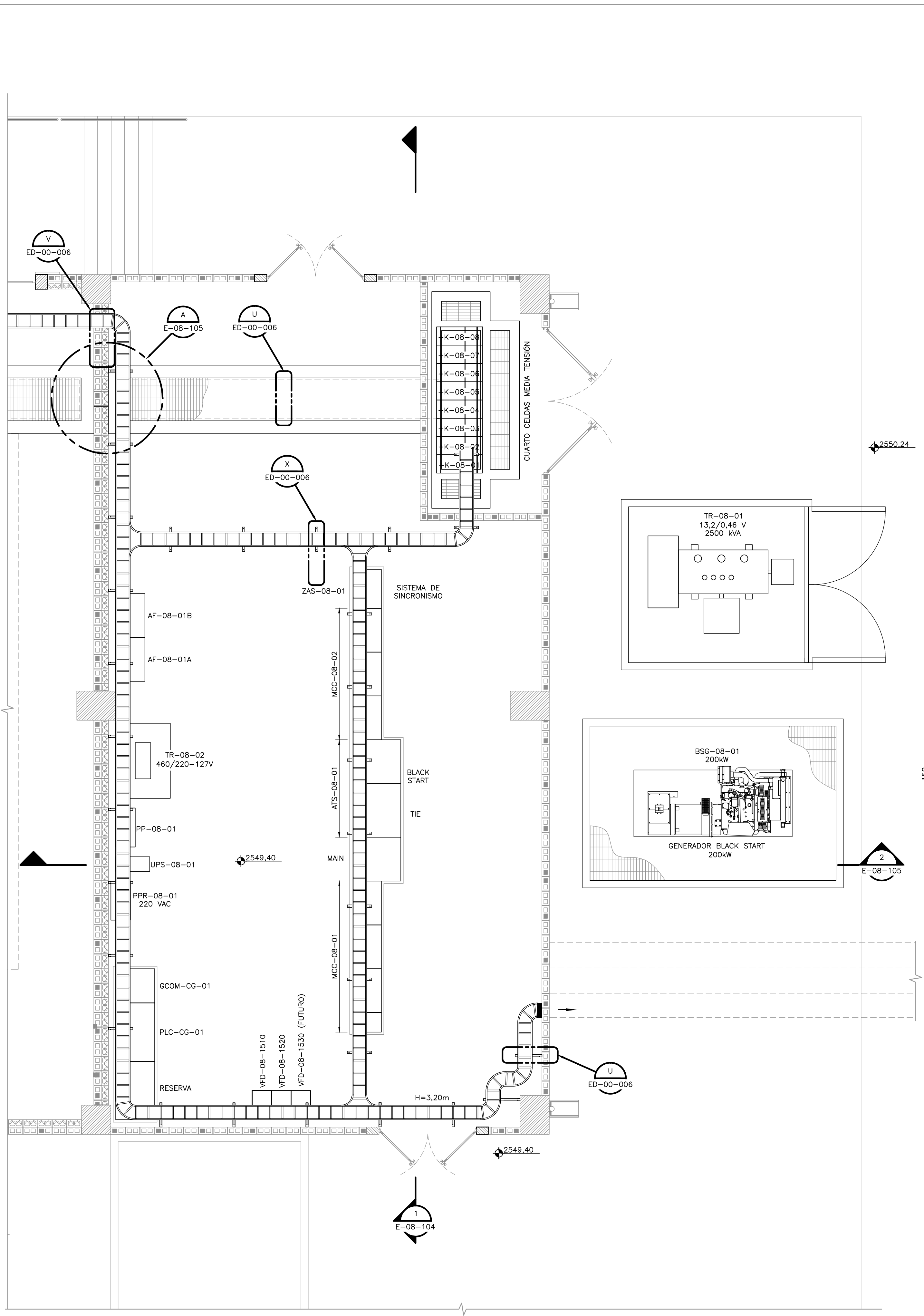
SECCIÓN BLINDOBARRAS BD-08-02



DETALLE B N.T.S E-08-103



PLANTA BANDEJA ELÉCTRICA  
1=50



PLANTA BANDEJA I&C  
1=50

©2016 CDM Smith-INGESAM. Todos los derechos reservados. Incorporados en este documento, son propiedad de CDM Smith-INGESAM y EAB. Reutilización de documentos: Documentos y diseños suministrados por el servicio profesional, incorporados en este documento, son propiedad de CDM Smith-INGESAM y/o EAB. No serán utilizados, ni total ni parcialmente, para cualquier otro proyecto sin autorización escrita de CDM Smith-INGESAM y/o EAB.

**CDM Smith** **INGESAM**  
CONTRATO DE CONSULTORIA No. 1-02-25500-0690-2011

REPRESENTANTE LEGAL O PROPIETARIO: ROBERT GAUDIN, LIC. No. 3901 ME, USA

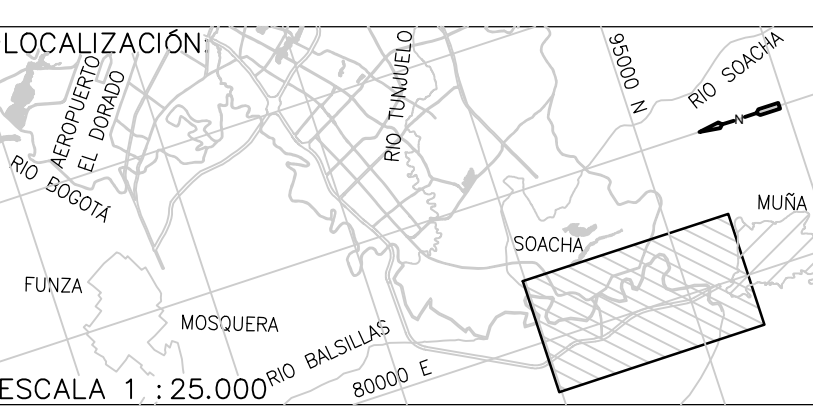
**UNIÓN TEMPORAL CANOAS**  
CONTRATO EAB No. 1-15-25500-0346-2012

REVISÓ: FERNANDO SILVA G. MAT. No. 0000001407LL

**acueducto**  
AGUA ALCANTARILLADO Y ASEO DE BOGOTÁ

RECIBIÓ: ING. RENALDO PULIDO, REGISTRO No. 3060

RECIBIÓ: ING. HUGO GÓMEZ, REGISTRO No. 3429



SISTEMA DE REFERENCIA		MODIFICACIONES	
MAGDA SIRGAC		FECHA	MODIFICACION
TIPO DE COORDENADAS PLANAS CARTESIANAS		NOMBRE ING. RESPONSABLE	FIRMA
ORIGEN COORDENADAS BOGOTÁ D.C.			
VERTICE NP-13-B5-1			
NORTE: 9374.534 m			
ESTE: 8266.481 m			
COTA: 2552.98 msnm			
COORDENADAS MEDIAS			
NORTE: 96250.0 m			
ESTE: 86500.0 m			
PLANCHA			
1:10,000, 246-A-2			

**acueducto**  
AGUA ALCANTARILLADO Y ASEO DE BOGOTÁ

GERENCIA CORPORATIVA DE SISTEMA MAESTRO DIRECCIÓN RED TRONCAL ALCANTARILLADO

PLANO DE DISEÑO TRATAMIENTO DE AGUAS RESIDUALES

PTAR CANOAS/VEREDA CANOAS/MUNICIPIO DE SOACHA

CONTIENE: P.11 SUB ESTACIÓN ELÉCTRICA COGENERACIÓN CANALIZACIONES - PLANTA

ESCALA: INDICADA

NOMBRE DEL ARCHIVO: E08103CHPL.DWG

PROYECTO No.:

FECHA: AGOSTO/2016

PLANO No. E-08-103

ENTREGA 100% - VÁLIDO PARA CONSTRUCCIÓN