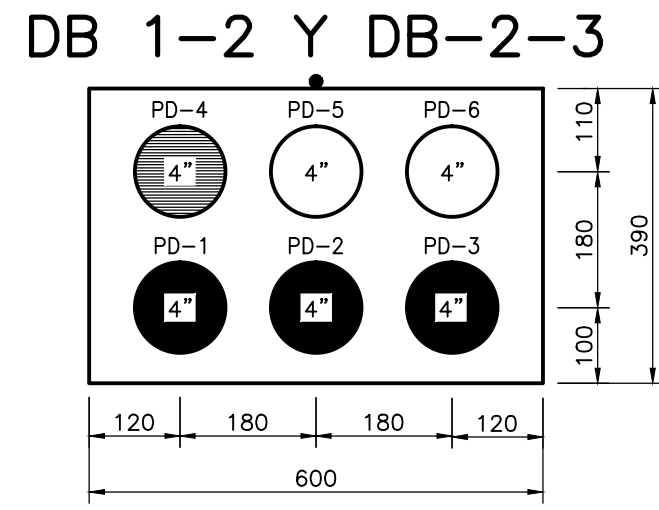
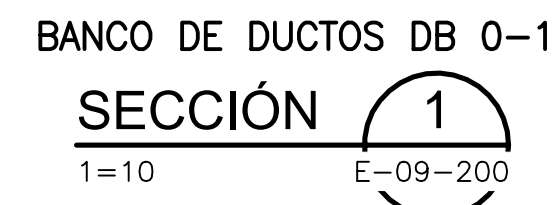
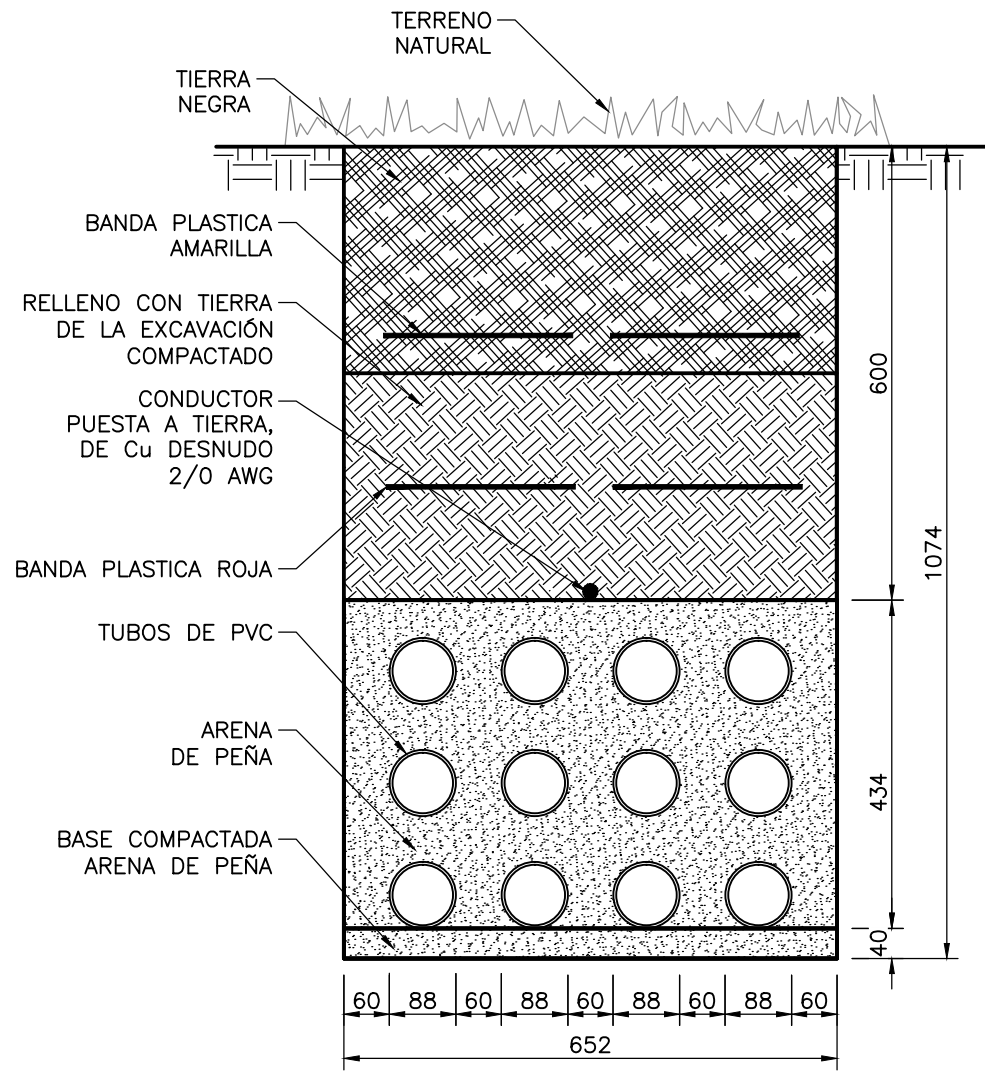
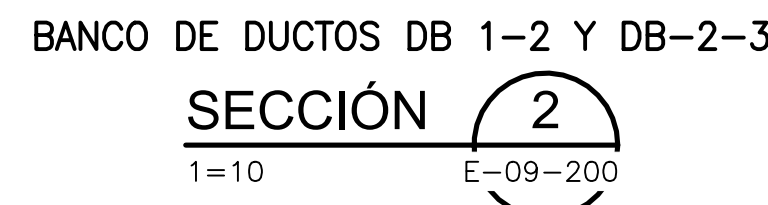


BANCO DE DUCTOS DB 0-1		
TAG CABLE	TAG CONDUIT	% OCUPACIÓN
PC-LCP-08-0410, PC-LCP-08-0430, PC-LCP-08-XXXX, PC-LCP-08-XXXX, PC-LCP-08-0710, PC-LCP-08-0730, PC-LCP-08-XXXX, PC-LCP-08-XXXX	PD-1	29,2%
PC-LCP-08-0420, PC-LCP-08-0440, PC-LCP-08-XXXX, PC-LCP-08-XXXX, PC-LCP-08-0720, PC-LCP-08-0740, PC-LCP-08-XXXX, PC-LCP-08-XXXX	PD-2	33,4%
PC-LCP-08-0310, PC-LCP-08-XXXX, PC-LCP-08-0511, PC-LCP-08-XXXX, PC-LCP-08-0110, PC-LCP-08-0140, PC-LCP-08-XXXX, PC-LCP-08-XXXX, PC-LCP-08-0320, PC-LCP-08-XXXX, PC-LCP-08-0521, PC-LCP-08-0120, PC-LCP-08-0130, PC-LCP-08-XXXX	PD-3	28,5%
PC-LP-90-01**, PC-LP-08-03, PC-LP-08-04, PC-O-09-220	PD-4	30,1%
RSV 1	PD-5	0,0%
RSV 2	PD-6	0,0%

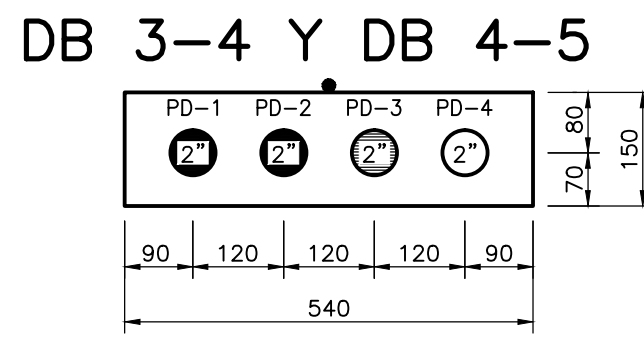


BANCO DE DUCTOS DB 0-1 Y DB 2-3		
TAG CABLE	TAG CONDUIT	% OCUPACIÓN
PC-LCP-08-0410, PC-LCP-08-0430, PC-LCP-08-XXXX, PC-LCP-08-XXXX, PC-LCP-08-0710, PC-LCP-08-0730, PC-LCP-08-XXXX, PC-LCP-08-XXXX	PD-1	29,2%
PC-LCP-08-0420, PC-LCP-08-0440, PC-LCP-08-XXXX, PC-LCP-08-XXXX, PC-LCP-08-0720, PC-LCP-08-0740, PC-LCP-08-XXXX, PC-LCP-08-XXXX	PD-2	33,4%
PC-LCP-08-0310, PC-LCP-08-XXXX, PC-LCP-08-0511, PC-LCP-08-XXXX, PC-LCP-08-0110, PC-LCP-08-0140, PC-LCP-08-XXXX, PC-LCP-08-XXXX, PC-LCP-08-0320, PC-LCP-08-XXXX, PC-LCP-08-0521, PC-LCP-08-0120, PC-LCP-08-0130, PC-LCP-08-XXXX	PD-3	28,5%
PC-LP-90-01**, PC-LP-08-03, PC-LP-08-04	PD-4	29,0%
RSV 1	PD-5	0,0%
RSV 2	PD-6	0,0%

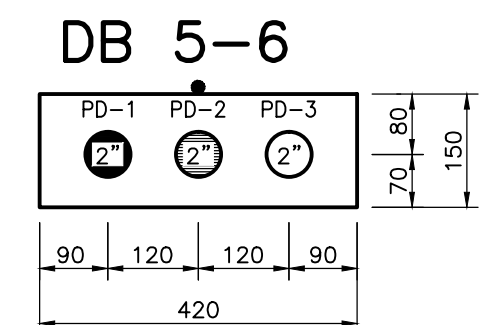
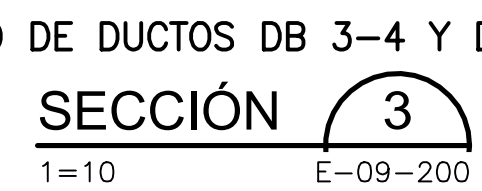


EN ZONA VERDE
DETALLE A
1=10 E-09-202

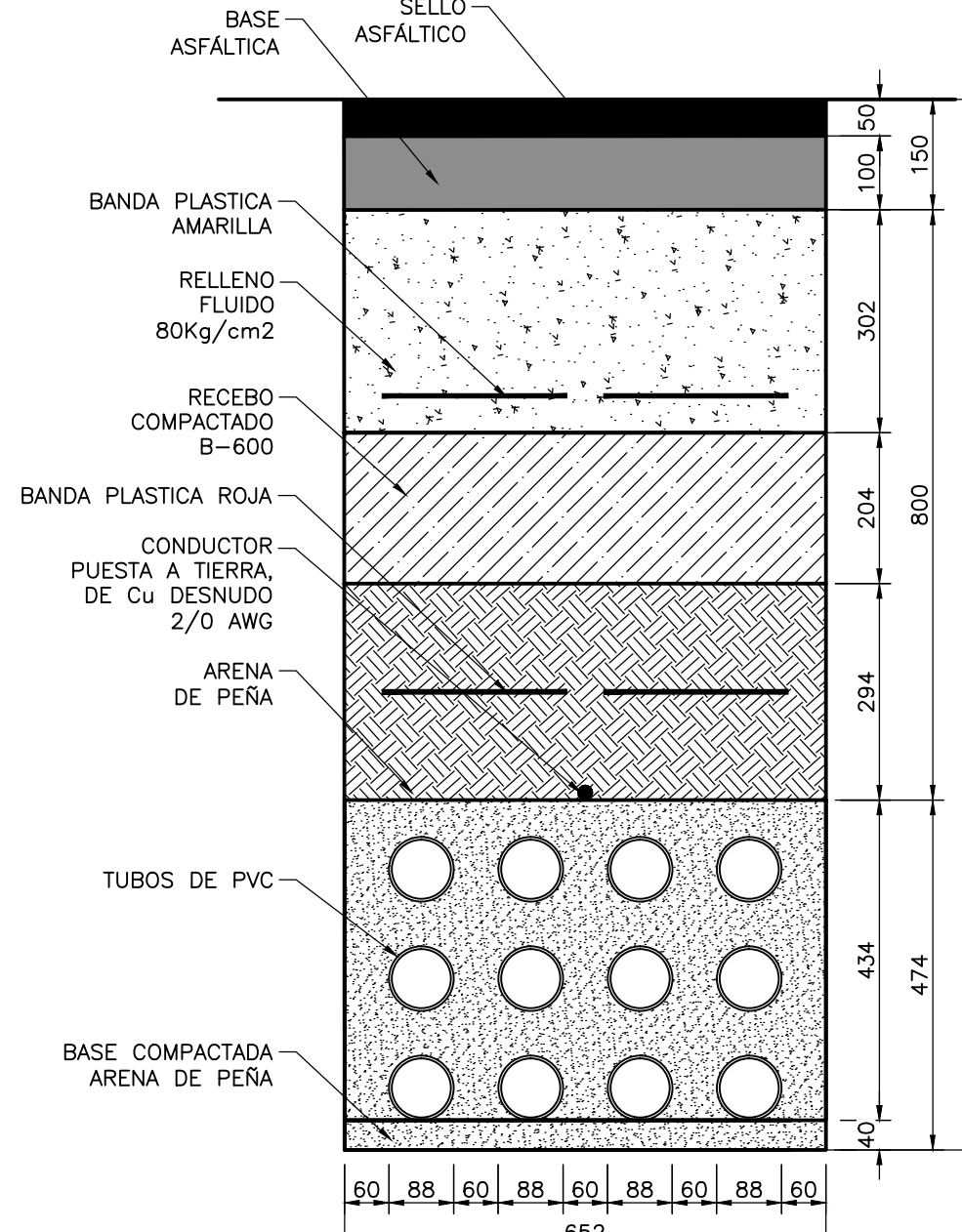
- NOTAS:**
- DIMENSIONES EN MILIMETROS, NIVELES Y COORDENADAS EN METROS A MENOS QUE SE ESPECIFIQUE OTRA UNIDAD.
 - TODAS LAS DIMENSIONES Y ELEVACIONES DEBEN SER VERIFICADAS EN SITIO.
 - PROFUNDIDAD DE LOS BANCOS DE DUCTOS SERÁ MÍNIMO DE 600mm BAJO EL NIVEL DE PISO TERMINADO, EN ZONA VERDE, 800 mm EN CRUCES DE VÍAS Y ANDENES.
 - TODOS LOS BANCOS DE DUCTOS LLEVARÁN EN LA PARTE SUPERIOR Y A LO LARGO DEL RECORRIDO, UN CONDUCTOR DE COBRE DESNUDO DE CALIBRE DE ACUERDO A LO INDICADO EN LOS PLANOS DEL SISTEMA DE PUESTA A TIERRA.
 - EN CASO DE INTERFERENCIAS, EL CONTRATISTA DE MONTAJE Y CONSTRUCCIÓN PODRÁ AJUSTAR LOS BANCOS DE DUCTOS CON AUTORIZACIÓN DE EMB.
 - TODA LA TUBERÍA CONDUCTOR SERÁ PVC.
 - SE DEBERÁ COLOCAR UNA BANDA PLASTICA ROJA CON INDICACIÓN DE PELIGRO SOBRE LA CAPA DE ARENA. SE DEBERÁ COLOCAR UNA BANDA PLASTICA AMARILLA CON INDICACIÓN DE PRECAUCIÓN SOBRE LA CAPA DE RECEBO COMPACTADO.
 - LOS BANCOS DE DUCTOS DE CONTROL E INSTRUMENTACIÓN DEBERÁN ESTAR SEPARADOS DE LOS BANCOS DE DUCTOS DE POTENCIA, UNA DISTANCIA MÍNIMA DE 300 mm.
- CONVENCIONES:**
- DUCTOS POTENCIA 460 V PTAR (# DIÁMETRO DUCTO)
 - DUCTOS POTENCIA 220/127 V PTAR (# DIÁMETRO DUCTO)
 - DUCTOS RESERVA (# DIÁMETRO DUCTO)
 - BD ##-## BANCO DE DUCTOS (##=# NUMERO DEL TRAMO)
 - PD-## DUCTO DE POTENCIA (# TAG DEL DUCTO)



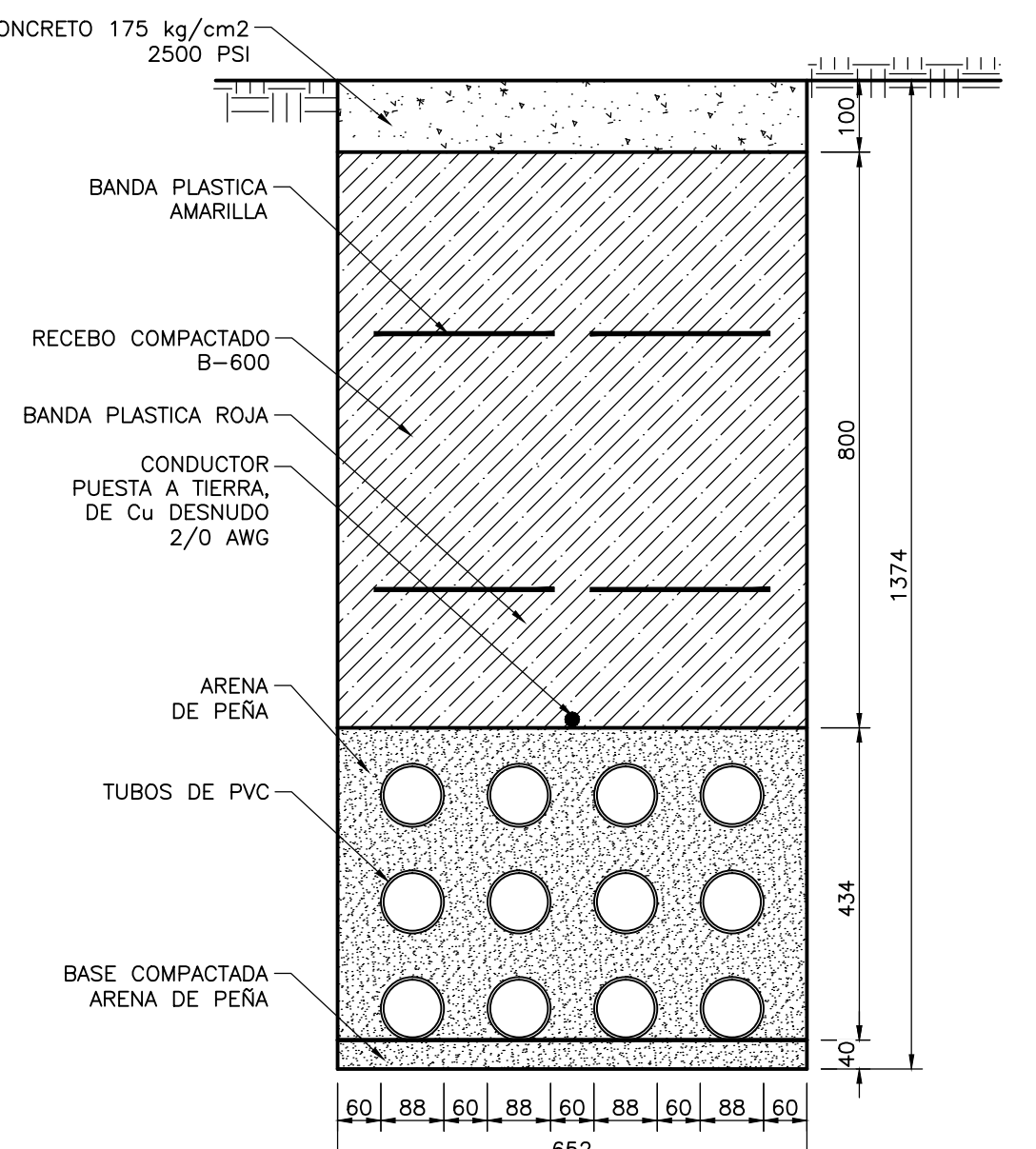
BANCO DE DUCTOS DB 3-4 Y DB 4-5		
TAG CABLE	TAG CONDUIT	% OCUPACIÓN
PC-LCP-08-0310, PC-LCP-08-0320	PD-1	19,0%
PC-LCP-08-XXXX, PC-LCP-08-XXXX	PD-2	24,0%
PC-LP-08-03, PC-LP-08-04	PD-3	19,3%
RSV 1	PD-4	0,0%



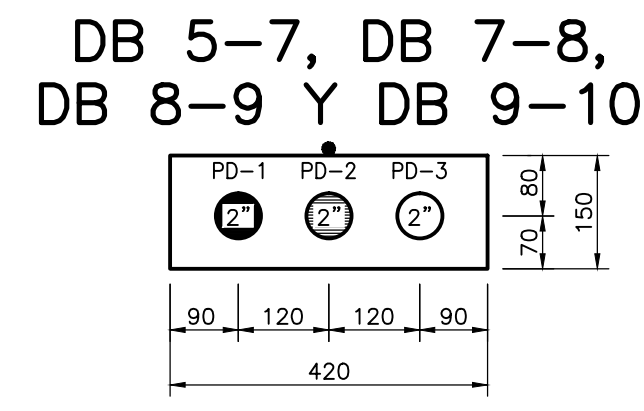
BANCO DE DUCTOS DB 5-6		
TAG CABLE	TAG CONDUIT	% OCUPACIÓN
PC-LCP-08-0310, PC-LCP-08-0320	PD-1	19,0%
PC-LP-08-03	PD-2	8,0%
RSV 1	PD-3	0,0%



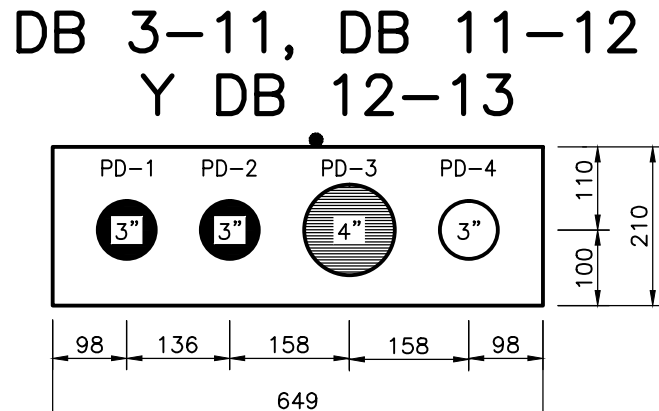
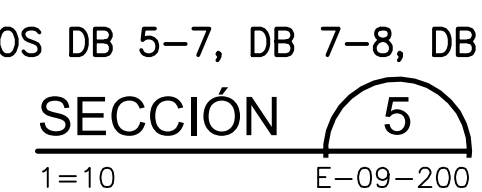
EN CRUCE CALZADA ASFALTO
DETALLE B
1=10 E-09-202



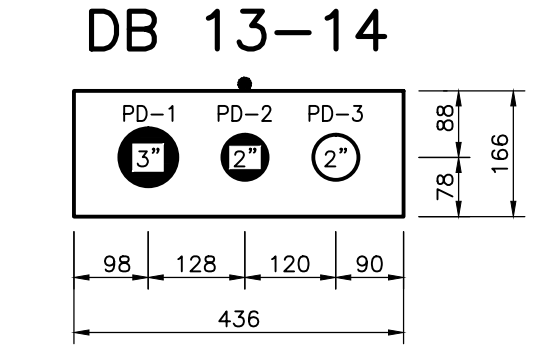
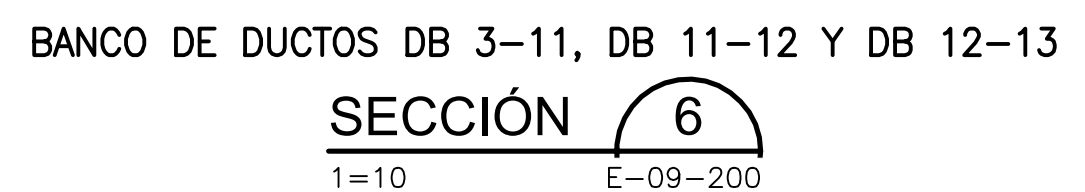
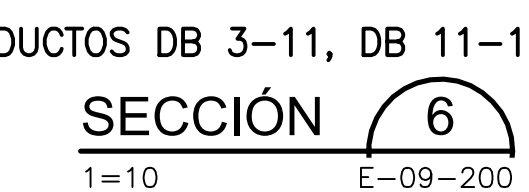
EN ANDEN CONCRETO
DETALLE C
1=10 E-09-202



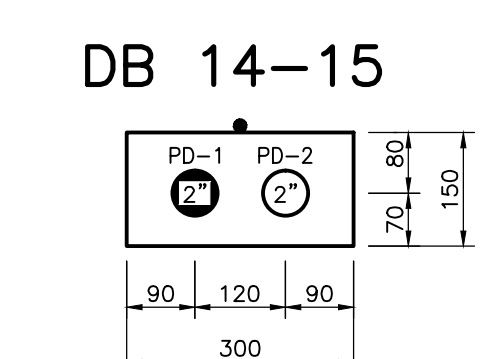
BANCO DE DUCTOS DB 5-7, DB 7-8, DB 8-9 Y DB 9-10		
TAG CABLE	TAG CONDUIT	% OCUPACIÓN
PC-LCP-08-XXXX, PC-LCP-08-XXXX	PD-1	24,0%
PC-LP-08-04	PD-2	11,3%
RSV 1	PD-3	0,0%



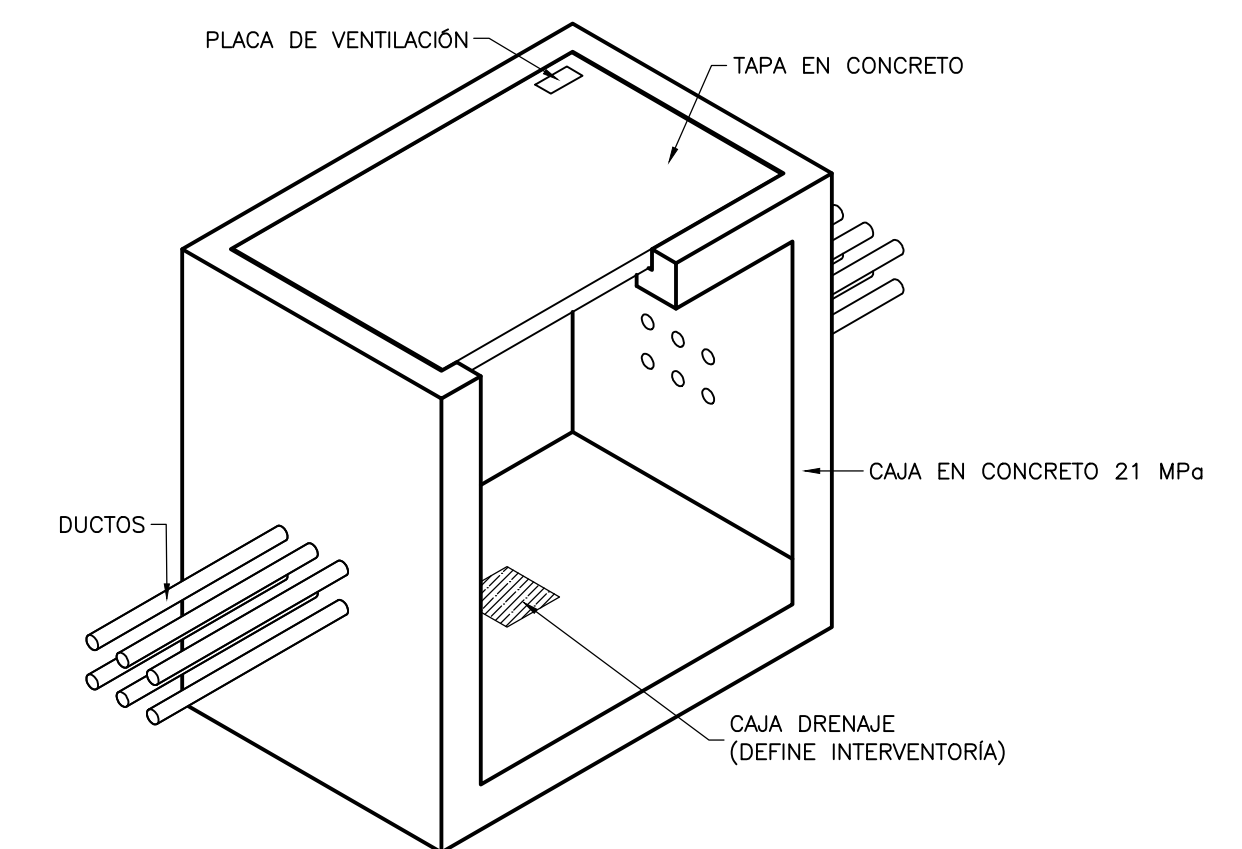
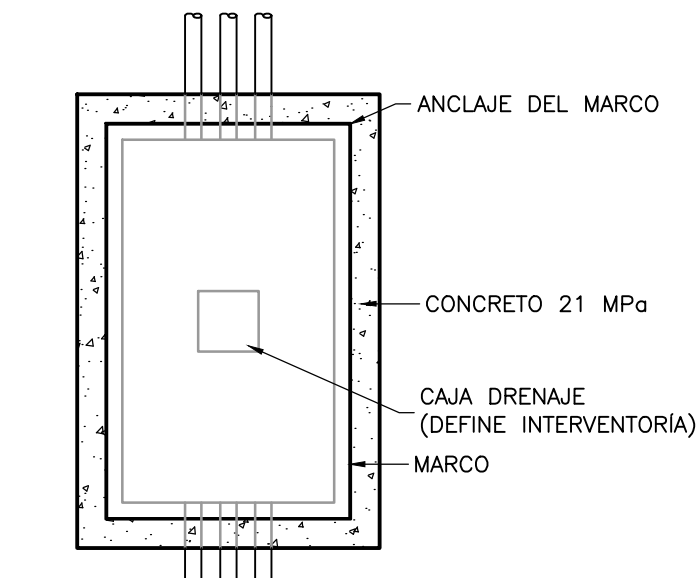
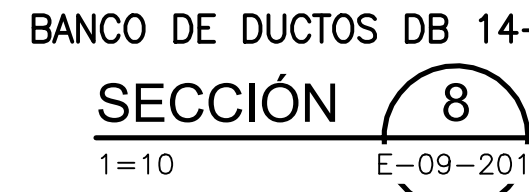
BANCO DE DUCTOS DB 3-11, DB 11-12 Y DB 12-13		
TAG CABLE	TAG CONDUIT	% OCUPACIÓN
PC-LCP-08-0511, PC-LCP-08-XXXX, PC-LCP-08-0521	PD-1	20,9%
PC-LCP-08-0110, PC-LCP-08-0140, PC-LCP-08-XXXX, PC-LCP-08-XXXX, PC-LCP-08-0120, PC-LCP-08-0130, PC-LCP-08-XXXX	PD-2	10,7%
PC-LP-90-01**	PD-3	24,2%
RSV 1	PD-4	0,0%



BANCO DE DUCTOS DB 13-14		
TAG CABLE	TAG CONDUIT	% OCUPACIÓN
PC-LCP-08-0511, PC-LCP-08-XXXX, PC-LCP-08-0521	PD-1	20,9%
PC-LCP-08-0110, PC-LCP-08-0140, PC-LCP-08-XXXX, PC-LCP-08-XXXX, PC-LCP-08-0120, PC-LCP-08-0130, PC-LCP-08-XXXX	PD-2	24,0%
RSV 1	PD-3	0,0%

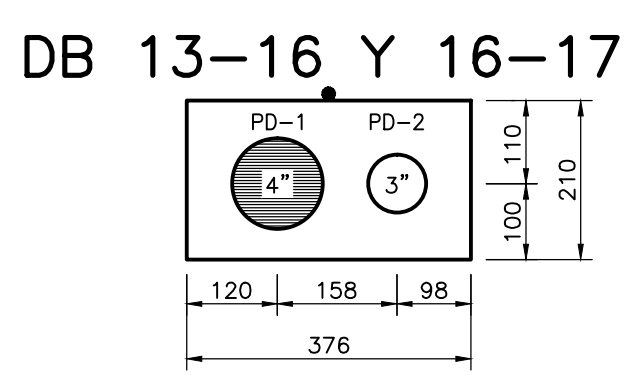
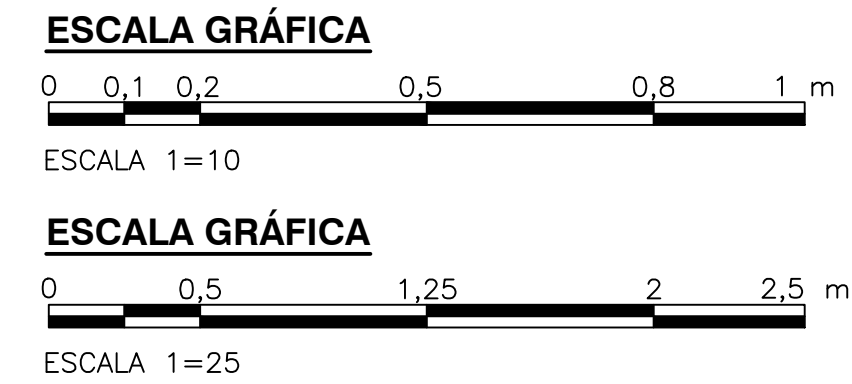


BANCO DE DUCTOS DB 14-15		
TAG CABLE	TAG CONDUIT	% OCUPACIÓN
PC-LCP-08-0120, PC-LCP-08-0130, PC-LCP-08-XXXX	PD-1	10,3%
RSV 1	PD-2	0,0%

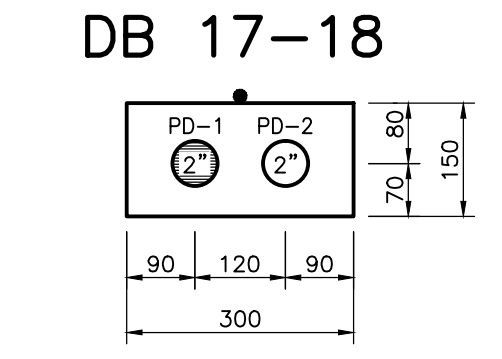
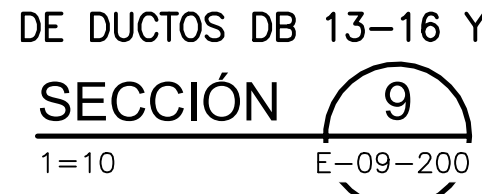


VER DETALLES CIVILES DE LAS CAJAS EN EL PLANO CD-00-307
CAJA DE INSPECCIÓN SENCILLA PARA CANALIZACIONES EN BAJA TENSIÓN

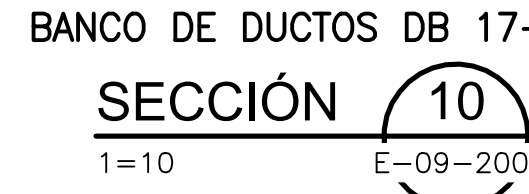
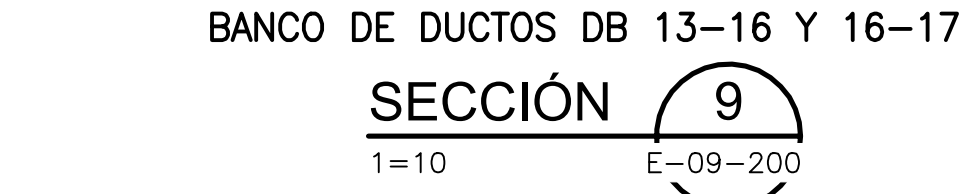
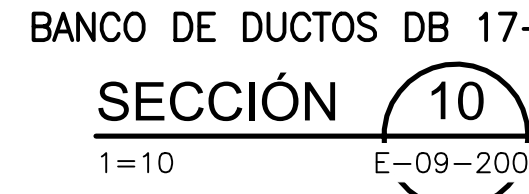
DETALLE D
1=25 E-09-202



BANCO DE DUCTOS DB 13-16 Y DB 16-17		
TAG CABLE	TAG CONDUIT	% OCUPACIÓN
PC-LP-90-01**	PD-1	24,2%
RSV 1	PD-2	0,0%



BANCO DE DUCTOS DB 17-18		
TAG CABLE	TAG CONDUIT	% OCUPACIÓN
PC-LP-53-02	PD-1	14,5%
RSV 1	PD-2	0,0%



©2016 CDM Smith-INGESAM. Todos los derechos reservados. Reutilización de documentos: Documentos y diseños suministrados por el servicio profesional, incorporados en este documento, son propiedad de CDM Smith-INGESAM y EAB. No serán utilizados, ni total ni parcialmente, para cualquier otro proyecto sin autorización escrita de CDM Smith-INGESAM y/o EAB.

CDM Smith **INGESAM**
CONTRATO DE CONSULTORIA No. 1-02-25500-0690-2011

REPRESENTANTE LEGAL O PROPIETARIO: ROBERT GAUDIN, LIC. No. 3901 ME, USA

UNIÓN TEMPORAL CANOAS
CONTRATO EMB No. 1-15-25500-0346-2012

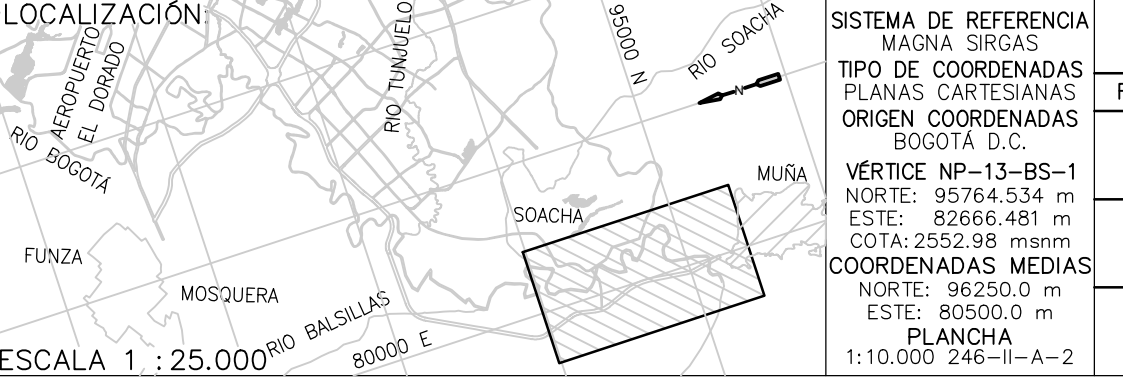
REVISÓ: _____

APROBÓ: FERNANDO SILVA G. MAT. No. 00000014074LL

acueducto
AGUA ALCANTARILLADO Y ASEO DE BOGOTÁ

RECIBIÓ: ING. RENALDO RULLO, REGISTRO No. 3060

RECIBIÓ: ING. HUGO GÓMEZ, REGISTRO No. 3429



MODIFICACIONES			
FECHA	MODIFICACIÓN	NOMBRE ING. RESPONSABLE	FIRMA

acueducto
AGUA ALCANTARILLADO Y ASEO DE BOGOTÁ

GERENCIA CORPORATIVA DE SISTEMA MAESTRO
DIRECCIÓN RED TRONCAL ALCANTARILLADO

PLANO DE DISEÑO TRATAMIENTO DE AGUAS RESIDUALES

PTAR CANOAS/VEREDA CANOAS/MUNICIPIO DE SOACHA

CONTIENE: P.11
BANCO DE DUCTOS - SECCIONES DESHIDRATACIÓN

ESCALA: INDICADAS

NOMBRE DEL ARCHIVO: E09201DWSC.DWG

PROYECTO No. : _____

FECHA: AGOSTO/2016

PLANO No. : _____

E-09-201