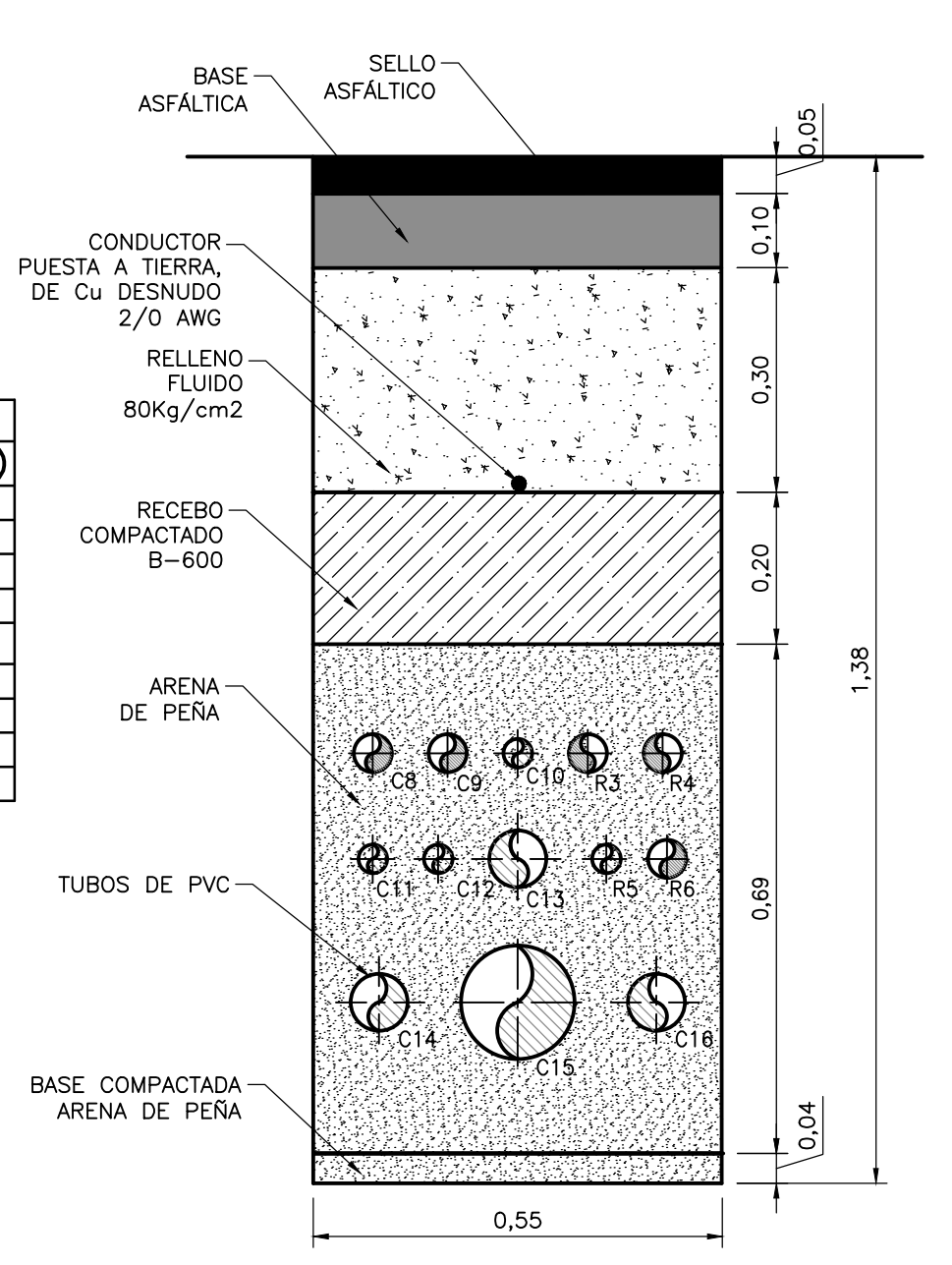


NOTA: LAS DISTANCIAS MÍNIMAS ENTRE TUBERÍAS DENTRO DEL DUCTO ES DE 2".

ID	TABLERO	EDIFICIO	Ø (Pulg.)
C1	TOMAS REGULADAS PRIMER PISO	ADMINISTRATIVO	2
C2	TOMAS REGULADAS SEGUNDO PISO	ADMINISTRATIVO	2
C3	ILUMINACIÓN	ADMINISTRATIVO	1½
C4	TOMAS NORMALES	ADMINISTRATIVO	4
C5	CARGAS ESPECIALES	ADMINISTRATIVO	6
C6	CUARTO DE CONTROL	ADMINISTRATIVO	4
C7	HVAC	ADMINISTRATIVO	6
R1	RESERVA	ADMINISTRATIVO	4
R2	RESERVA	ADMINISTRATIVO	4

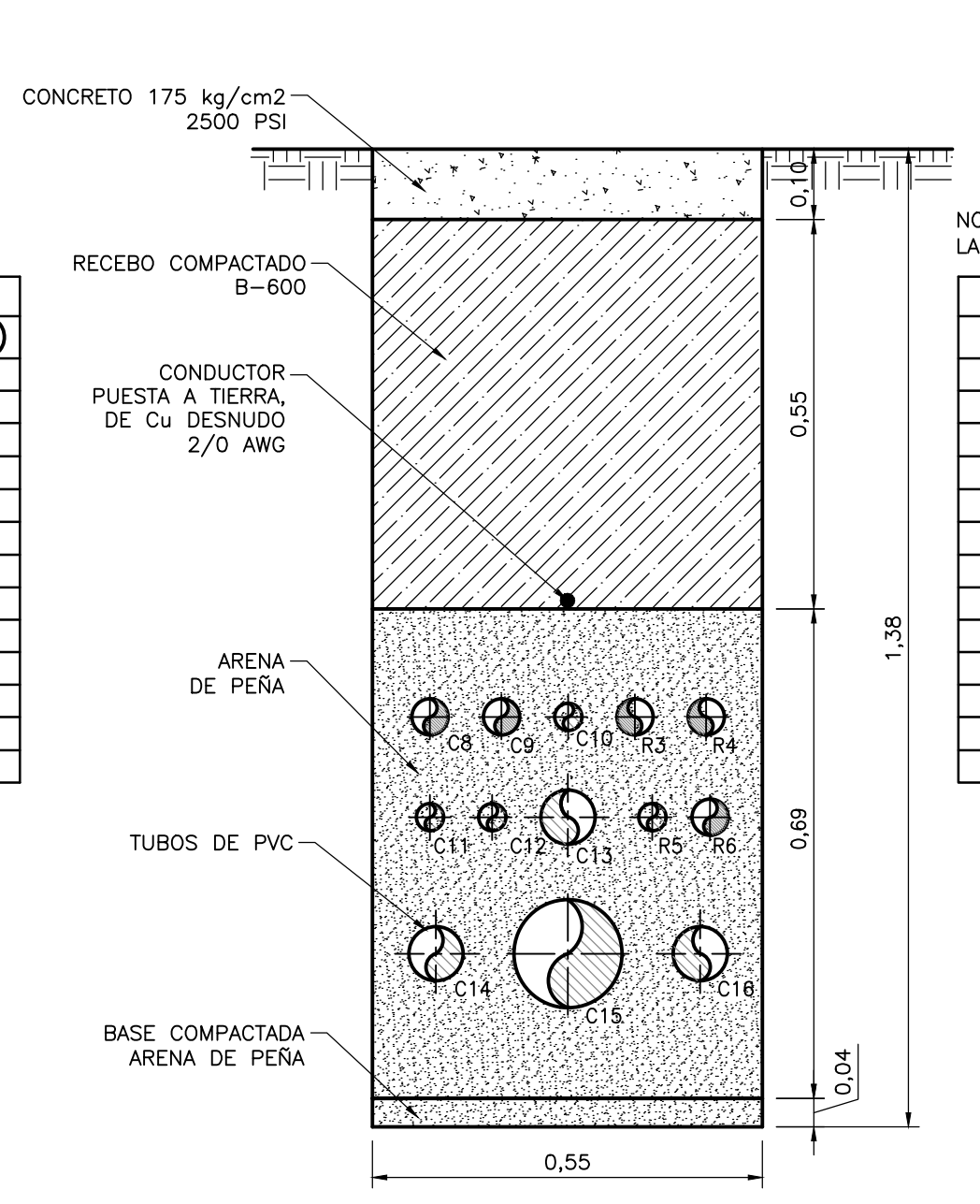
EN ZONA VERDE
CORTE A
1=10 E-50-200



NOTA: LAS DISTANCIAS MÍNIMAS ENTRE TUBERÍAS DENTRO DEL DUCTO ES DE 2".

ID	TABLERO	EDIFICIO	Ø (Pulg.)
C8	TOMAS NORMALES SEGUNDO PISO	MANTENIMIENTO	2
C9	TOMAS REGULADAS SEGUNDO PISO	MANTENIMIENTO	2
C10	ILUMINACIÓN	MANTENIMIENTO	1½
C11	ILUMINACIÓN	CASINO	1½
C12	TOMAS NORMALES	CASINO	3
C13	TOMAS REGULADAS	CASINO	1½
C14	TOMAS NORMALES PRIMER PISO	MANTENIMIENTO	3
C15	CARGAS ESPECIALES	MANTENIMIENTO	6
C16	TOMAS REGULADAS PRIMER PISO	MANTENIMIENTO	3
R3	RESERVA	MANTENIMIENTO	2
R4	RESERVA	MANTENIMIENTO	2
R5	RESERVA	CASINO	2
R6	RESERVA	CASINO	2

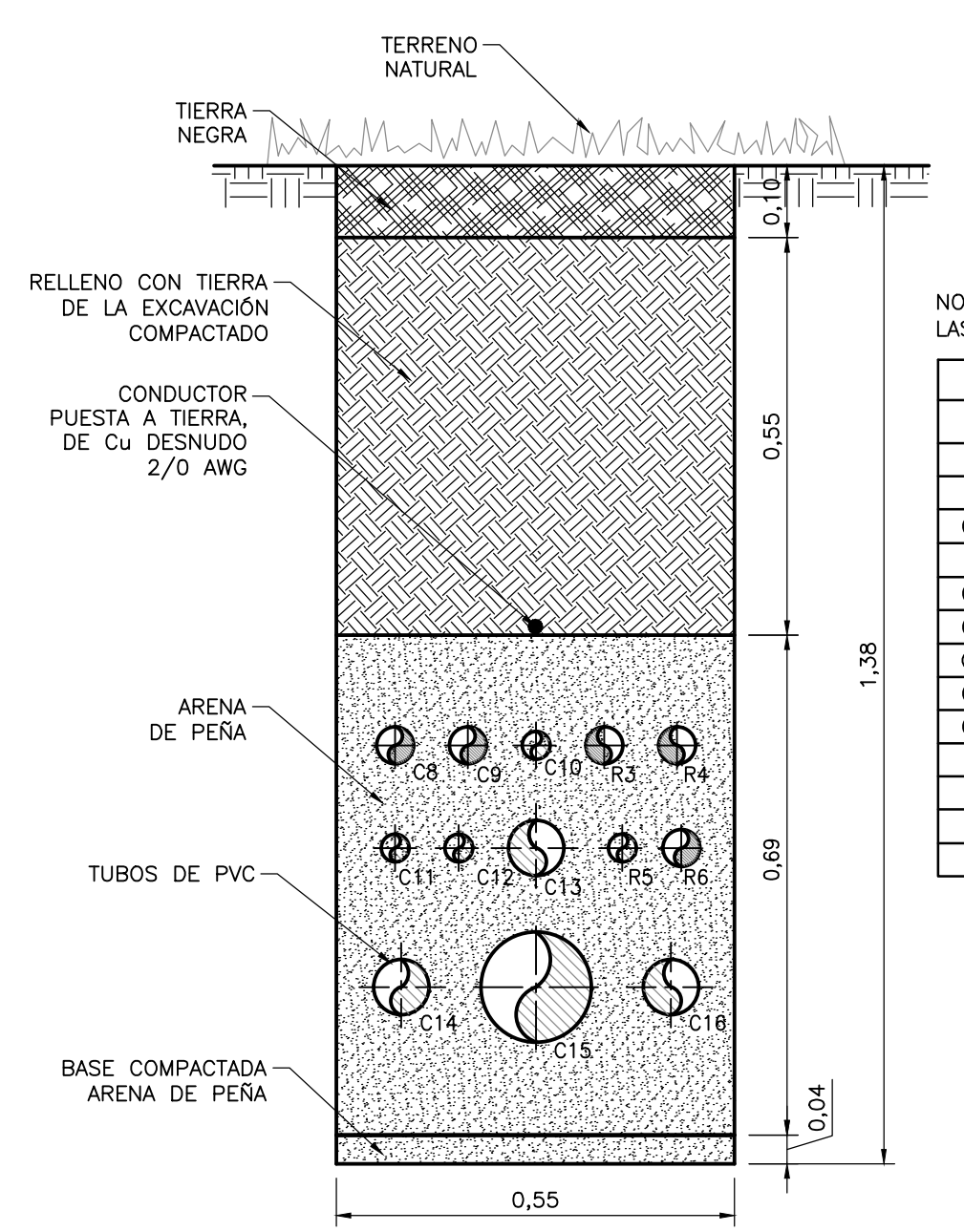
EN CRUCE CALZADA ASFALTO
CORTE B
1=10 E-50-200



NOTA: LAS DISTANCIAS MÍNIMAS ENTRE TUBERÍAS DENTRO DEL DUCTO ES DE 2".

ID	TABLERO	EDIFICIO	Ø (Pulg.)
C8	TOMAS NORMALES SEGUNDO PISO	MANTENIMIENTO	2
C9	TOMAS REGULADAS SEGUNDO PISO	MANTENIMIENTO	2
C10	ILUMINACIÓN	MANTENIMIENTO	1½
C11	ILUMINACIÓN	CASINO	1½
C12	TOMAS NORMALES	CASINO	3
C13	TOMAS REGULADAS	CASINO	1½
C14	TOMAS NORMALES PRIMER PISO	MANTENIMIENTO	3
C15	CARGAS ESPECIALES	MANTENIMIENTO	6
C16	TOMAS REGULADAS PRIMER PISO	MANTENIMIENTO	3
R3	RESERVA	MANTENIMIENTO	2
R4	RESERVA	MANTENIMIENTO	2
R5	RESERVA	CASINO	2
R6	RESERVA	CASINO	2

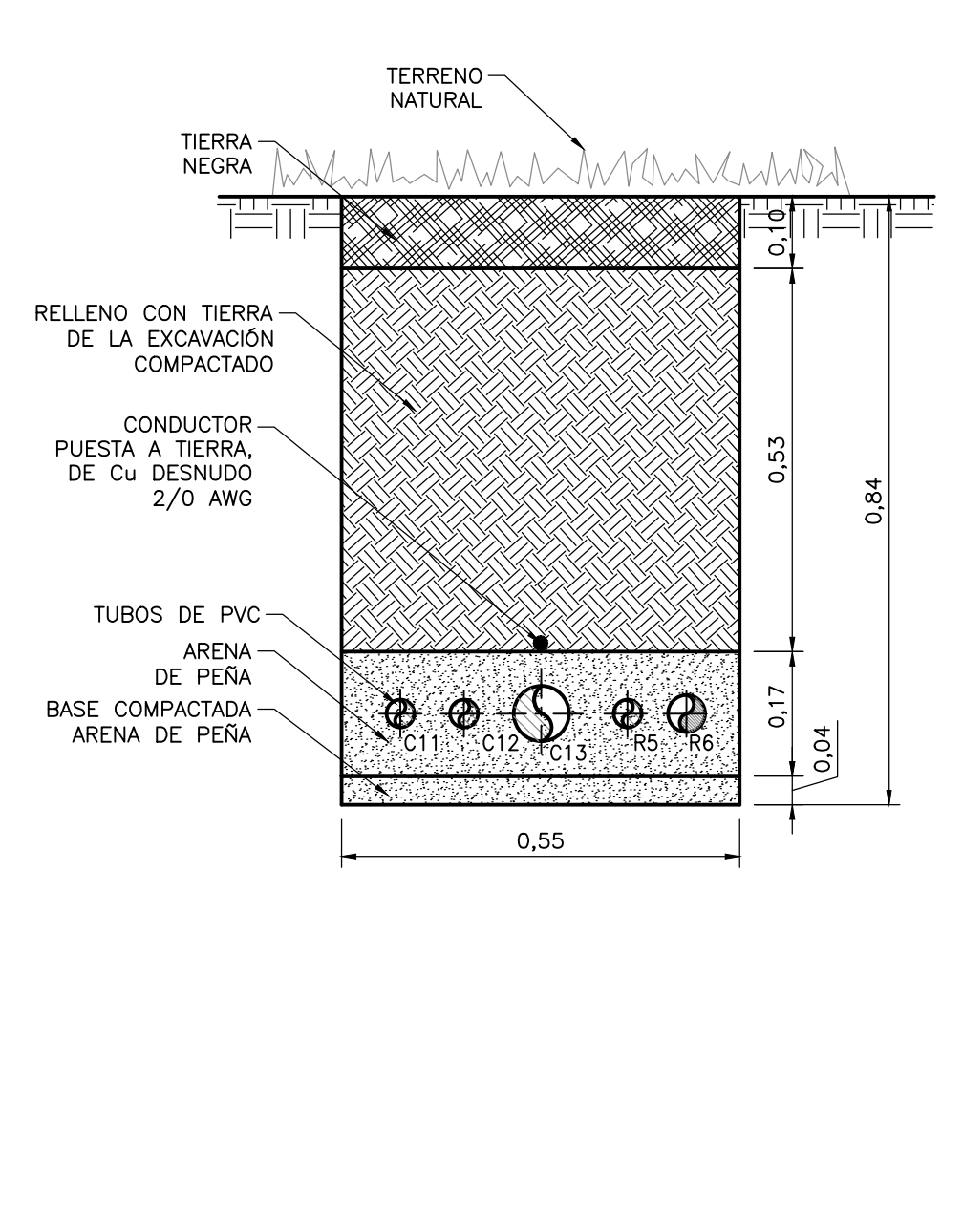
EN ANDEN CONCRETO
CORTE C
1=10 E-50-200



NOTA: LAS DISTANCIAS MÍNIMAS ENTRE TUBERÍAS DENTRO DEL DUCTO ES DE 2".

ID	TABLERO	EDIFICIO	Ø (Pulg.)
C8	TOMAS NORMALES SEGUNDO PISO	MANTENIMIENTO	2
C9	TOMAS REGULADAS SEGUNDO PISO	MANTENIMIENTO	2
C10	ILUMINACIÓN	MANTENIMIENTO	1½
C11	ILUMINACIÓN	CASINO	1½
C12	TOMAS NORMALES	CASINO	3
C13	TOMAS REGULADAS	CASINO	1½
C14	TOMAS NORMALES PRIMER PISO	MANTENIMIENTO	3
C15	CARGAS ESPECIALES	MANTENIMIENTO	6
C16	TOMAS REGULADAS PRIMER PISO	MANTENIMIENTO	3
R3	RESERVA	MANTENIMIENTO	2
R4	RESERVA	MANTENIMIENTO	2
R5	RESERVA	CASINO	2
R6	RESERVA	CASINO	2

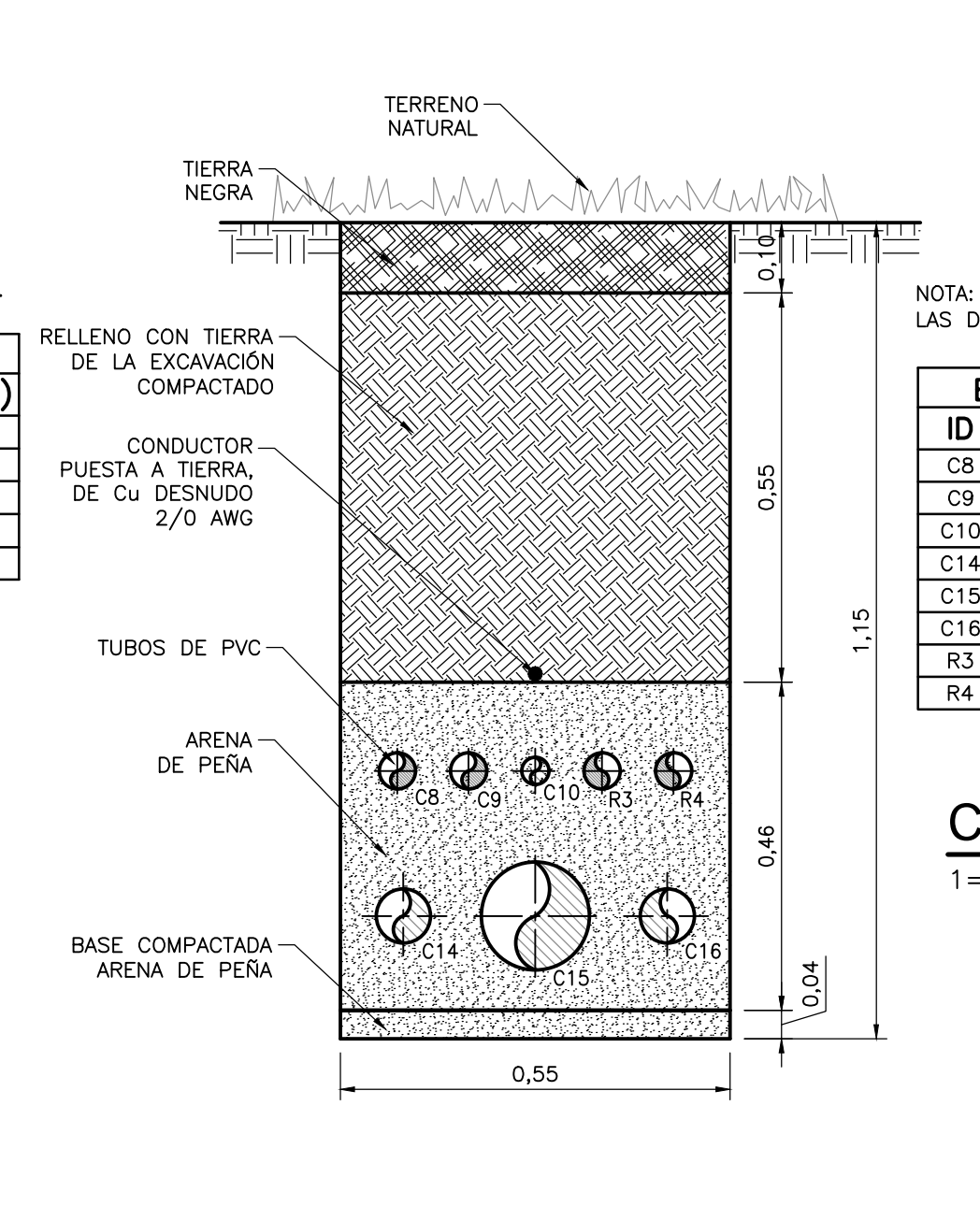
EN ZONA VERDE
CORTE D
1=10 E-50-200



NOTA: LAS DISTANCIAS MÍNIMAS ENTRE TUBERÍAS DENTRO DEL DUCTO ES DE 2".

ID	TABLERO	EDIFICIO	Ø (Pulg.)
C11	ILUMINACIÓN	CASINO	1½
C12	TOMAS NORMALES	CASINO	3
C13	TOMAS REGULADAS	CASINO	1½
R5	RESERVA	CASINO	2
R6	RESERVA	CASINO	2

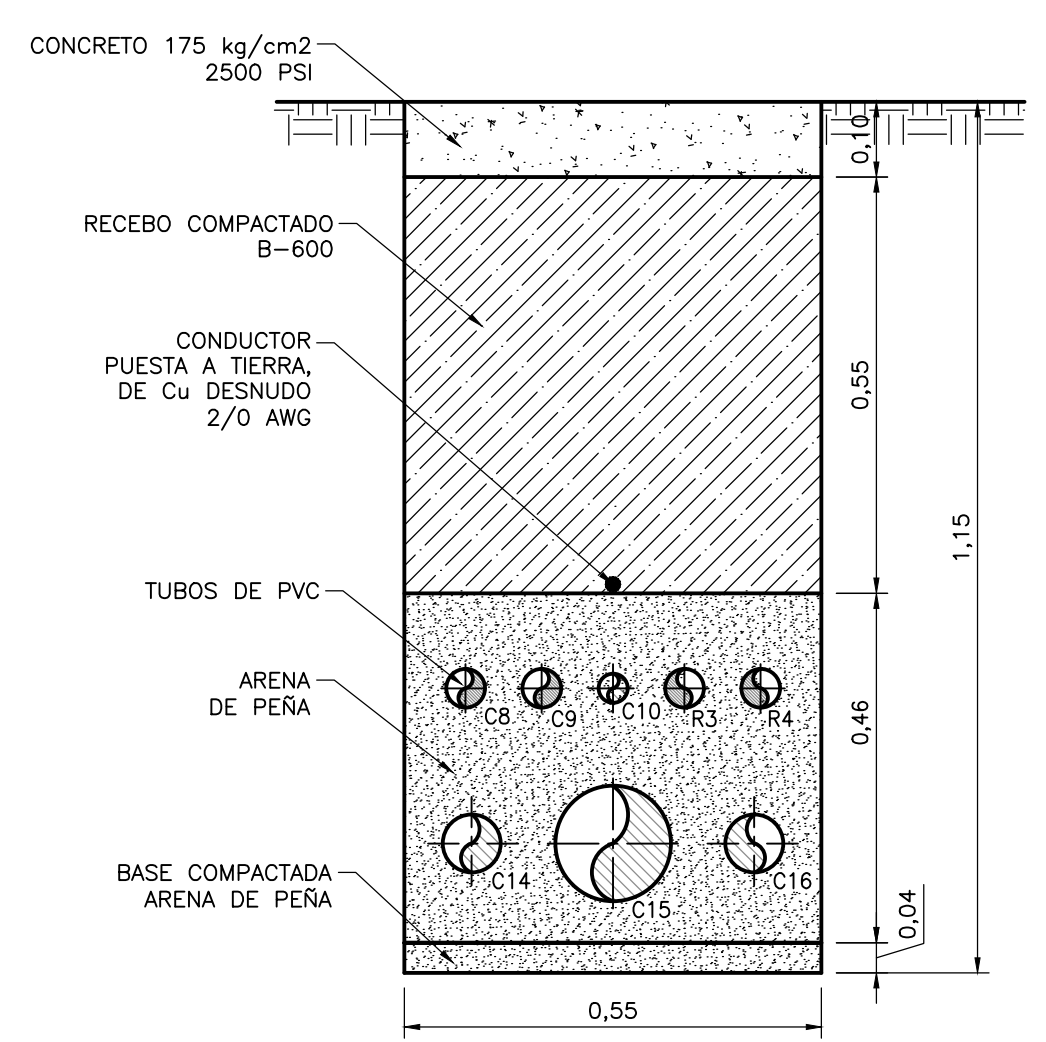
EN ZONA VERDE
CORTE E
1=10 E-50-200



NOTA: LAS DISTANCIAS MÍNIMAS ENTRE TUBERÍAS DENTRO DEL DUCTO ES DE 2".

ID	TABLERO	EDIFICIO	Ø (Pulg.)
C8	TOMAS NORMALES SEGUNDO PISO	MANTENIMIENTO	2
C9	TOMAS REGULADAS SEGUNDO PISO	MANTENIMIENTO	2
C10	ILUMINACIÓN	MANTENIMIENTO	1½
C14	TOMAS NORMALES PRIMER PISO	MANTENIMIENTO	3
C15	CARGAS ESPECIALES	MANTENIMIENTO	6
C16	TOMAS REGULADAS PRIMER PISO	MANTENIMIENTO	3
R3	RESERVA	MANTENIMIENTO	2
R4	RESERVA	MANTENIMIENTO	2

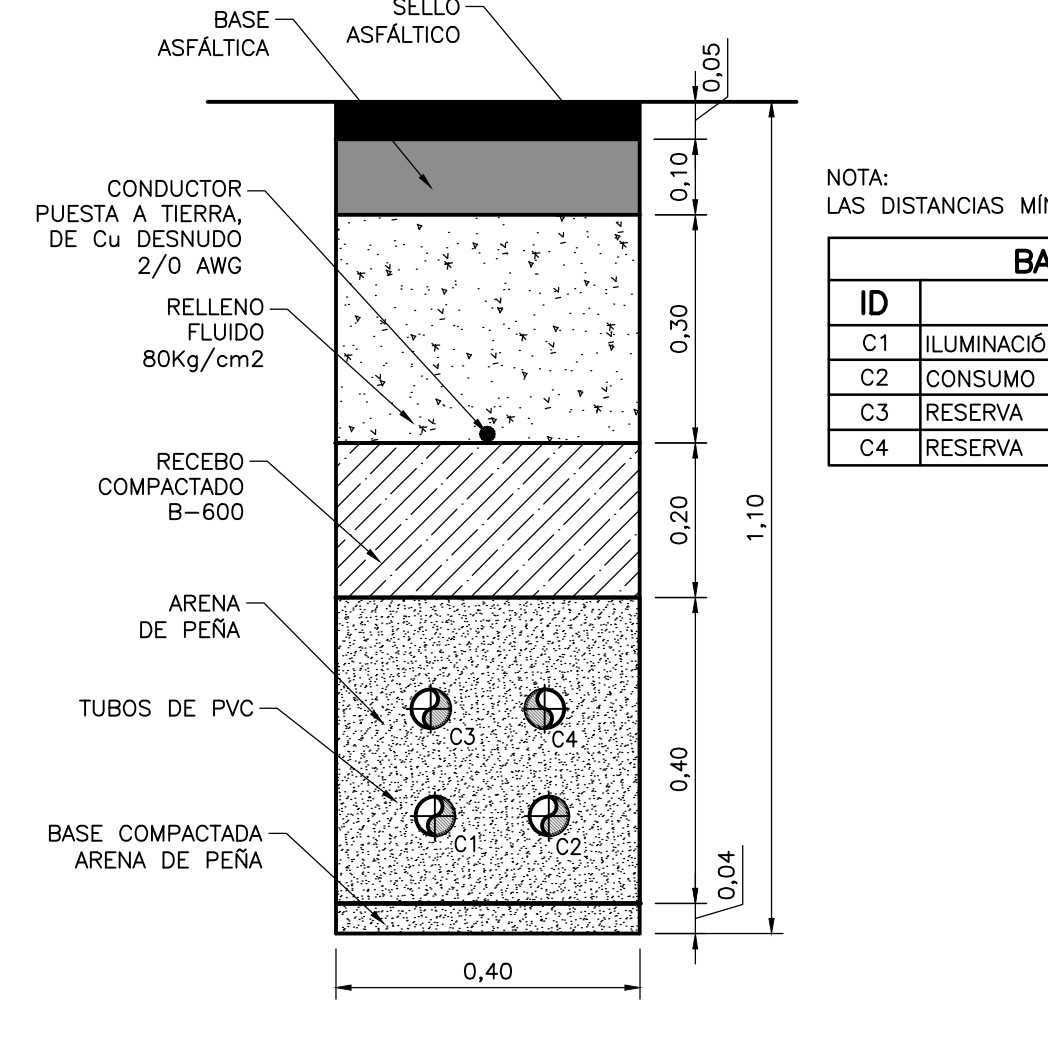
EN ZONA VERDE
CORTE F
1=10 E-50-200



NOTA: LAS DISTANCIAS MÍNIMAS ENTRE TUBERÍAS DENTRO DEL DUCTO ES DE 2".

ID	TABLERO	EDIFICIO	Ø (Pulg.)
C8	TOMAS NORMALES SEGUNDO PISO	MANTENIMIENTO	2
C9	TOMAS REGULADAS SEGUNDO PISO	MANTENIMIENTO	2
C10	ILUMINACIÓN	MANTENIMIENTO	1½
C14	TOMAS NORMALES PRIMER PISO	MANTENIMIENTO	3
C15	CARGAS ESPECIALES	MANTENIMIENTO	6
C16	TOMAS REGULADAS PRIMER PISO	MANTENIMIENTO	3
R3	RESERVA	MANTENIMIENTO	2
R4	RESERVA	MANTENIMIENTO	2

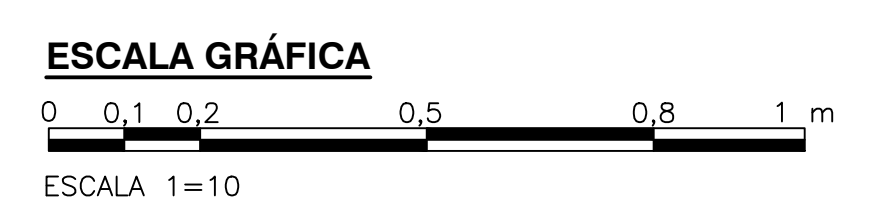
EN ANDEN CONCRETO
CORTE G
1=10 E-50-200



NOTA: LAS DISTANCIAS MÍNIMAS ENTRE TUBERÍAS DENTRO DEL DUCTO ES DE 2".

ID	TABLERO	EDIFICIO	Ø (Pulg.)
C1	ILUMINACIÓN	CUARTO DE TELECOMUNICACIONES	2
C2	CONSUMO ELÉCTRICO	CUARTO DE TELECOMUNICACIONES	2
C3	RESERVA	CUARTO DE TELECOMUNICACIONES	2
C4	RESERVA	CUARTO DE TELECOMUNICACIONES	2

EN CRUCE CALZADA ASFALTO
CORTE H
1=10 E-50-200



© 2016 CDM Smith-INGESAM. Todos los derechos reservados. Reutilización de documentos: Documentos y diseños suministrados por el servicio profesional, incorporados en este documento, son propiedad de CDM Smith-INGESAM y EAB. No serán utilizados, ni total ni parcialmente, para cualquier otro proyecto sin autorización escrita de CDM Smith-INGESAM y/o EAB.

<p>CONTRATO DE CONSULTORIA No. 1-02-25500-0690-2011</p>	<p>CONTRATO EAHB No. 1-15-25500-0346-2012</p>	<p>AGUA ALCANTARILLADO Y ASEO DE BOGOTÁ</p>	LOCALIZACIÓN	SISTEMA DE REFERENCIA	MODIFICACIONES	<p>AGUA ALCANTARILLADO Y ASEO DE BOGOTÁ</p> <p>GERENCIA CORPORATIVA DE SISTEMA MAESTRO</p> <p>DIRECCIÓN RED TRONCAL ALCANTARILLADO</p> <p>PLANO DE DISEÑO TRATAMIENTO DE AGUAS RESIDUALES</p>	PTAR CANOAS/VEREDA CANOAS/MUNICIPIO DE SOACHA	PROYECTO No. :
			<p>FECHA: _____</p> <p>MODIFICACION: _____</p> <p>NOMBRE ING. RESPONSABLE: _____</p> <p>FIRMA: _____</p>	<p>VERTICE NP-13-B5-1</p> <p>NORTE: 9374.534 m</p> <p>ESTE: 82666.481 m</p> <p>ORIGEN COORDENADAS BOGOTÁ D.C.</p> <p>COORDENADAS MEDIAS</p> <p>NORTE: 96250.0 m</p> <p>ESTE: 80500.0 m</p> <p>PLANCHA 1:10.000. 246-A-2</p>	<p>CONTIENE: P.11</p> <p>EDIFICIO ADMINISTRATIVO</p> <p>BANCO DE DUCTOS CORTES</p>		<p>FECHA: AGOSTO/2016</p> <p>PLANO No. E-50-201</p>	
<p>DISEÑO: _____</p> <p>REVISÓ: _____</p> <p>REPRESENTANTE LEGAL O PROPIETARIO: _____</p>	<p>REVISÓ: _____</p> <p>APROBÓ: _____</p>	<p>RECIBIÓ: ING. RENALDO RUILO</p> <p>REGISTRO No. 3060</p> <p>RECIBIÓ: ING. HUGO GÓMEZ</p> <p>REGISTRO No. 3429</p>	<p>ESCALA 1 : 25.000</p>	<p>INDICADA</p> <p>NOMBRE DEL ARCHIVO: E50201GESC.DWG</p>	<p>ESCALA: 1=10</p>	<p>ENTREGA 100% - VÁLIDO PARA CONSTRUCCIÓN</p>		

LA ESCALA DE IMPRESIÓN PARA ESTE PLANO ES DE TAMAÑO PLEGO (700mm x 1000mm)