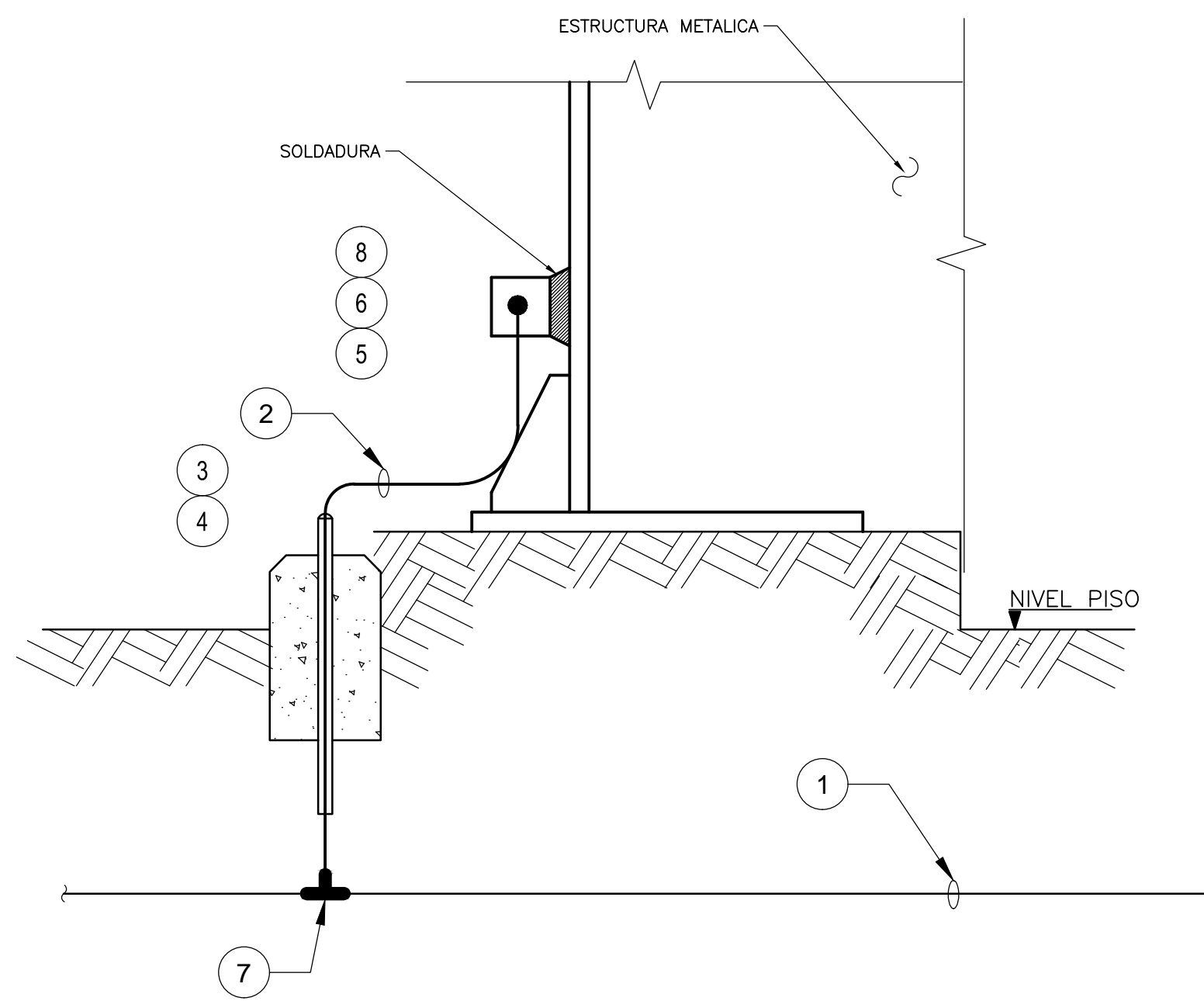


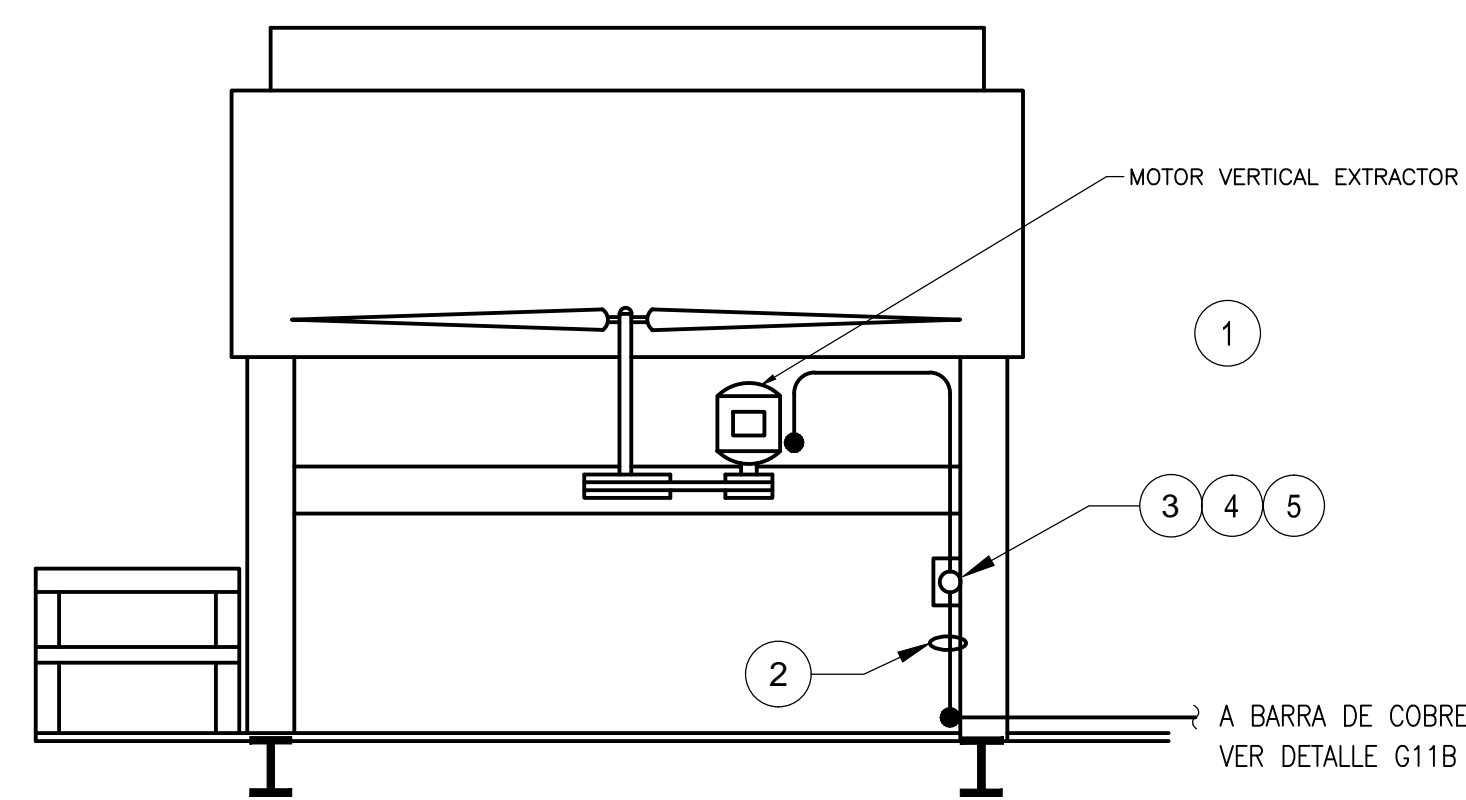
- DESCRIPCIÓN DE ACCESORIOS
1. CONDUCTOR DE COBRE TRENZADO DESNUDO, PARA MALLA PRINCIPAL DEL SISTEMA DE PUESTA A TIERRA
  2. CONEXIÓN EXOTÉRMICA CONDUCTOR DE COBRE PASANTE A VARILLA DE COBRE
  3. VARILLA DE PUESTA A TIERRA

INSTALACION VARILLA NO INSPECCIONABLE  
DETALLE 1  
SIN ESCALA E-50-300



- DESCRIPCIÓN DE ACCESORIOS
1. CONDUCTOR DE COBRE TRENZADO DESNUDO, PARA MALLA PRINCIPAL DEL SISTEMA DE PUESTA A TIERRA
  2. CONDUCTOR DE COBRE AISLADO EN PVC DE COLOR VERDE
  3. TUBERÍA CONDUIT RMC #1" x 400mm LONG.
  4. SELLO CONDUIT DE PROTECCIÓN CON MASILLA
  5. TERMINAL ARGOLLA TIPO COMPRESIÓN
  6. CONEXIÓN EXOTÉRMICA EN "T"
  7. JUEGO TORNILLO DE ACERO INOXIDABLE, CON DOS ARANDELAS PLANAS, UNA ARANDELA DE PRESIÓN Y TUERCA

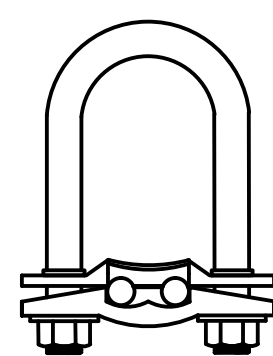
INSTALACION ESTRUCTURAS METALICAS  
DETALLE 2  
SIN ESCALA E-50-300



DESCRIPCIÓN DE ACCESORIOS

1. CONECTOR DE TIERRA A SUPERFICIE LISA
2. CONDUCTOR DE COBRE AISLADO EN PVC DE COLOR VERDE
3. JUEGO TORNILLO DE ACERO INOXIDABLE, CON DOS ARANDELAS PLANAS, UNA ARANDELA DE PRESIÓN Y TUERCA
4. TERMINAL ARGOLLA TIPO COMPRESIÓN
5. PLANTA EN ACERO INOXIDABLE 70X50x5mm PERFORACIÓN DE #10mm

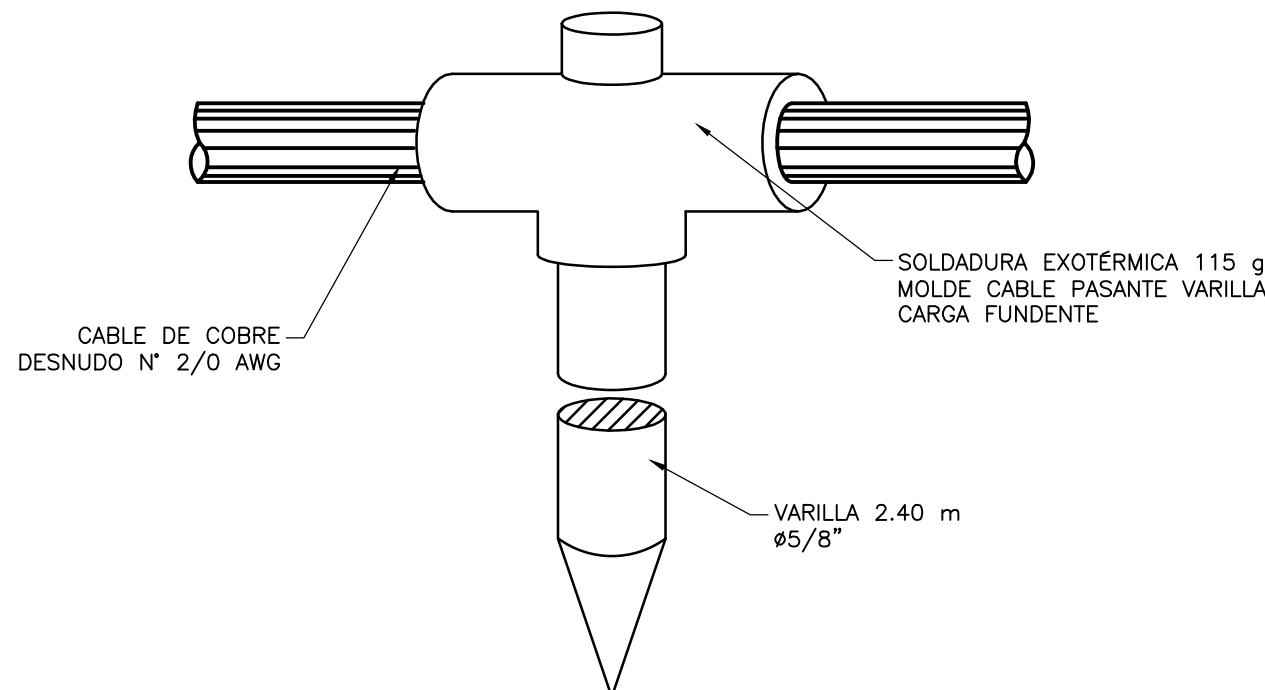
EXTRACTOR DE CUBIERTA  
DETALLE 3  
SIN ESCALA E-50-300



GRAPA PARA DOS CONDUCTORES  
DETALLE 4  
SIN ESCALA E-50-300

NOTAS:

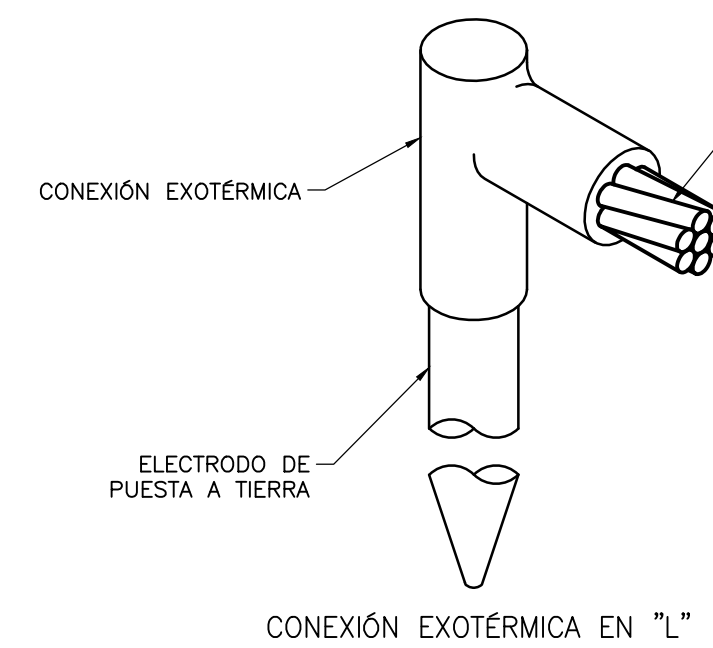
1. INSTALAR UNA GRAPA DE PUESTA A TIERRA CADA 6m. APLICA PARA LAS BANDEJAS PORTACABLE.
2. INSTALAR UNA BAJANTE DE PUESTA A TIERRA CADA 30m. ATERRIZAR A BARRA DE COBRE SOBRE ESTRUCTURA METALICA.
3. EL CALIBRE DEL CABLE, LA PROFUNDIDAD Y LA VARILLA DE PUESTA A TIERRA DEBERÁ ESTAR DE ACUERDO CON LA MEMORIA DE CALCULO DE LA MALLA DE TIERRA.



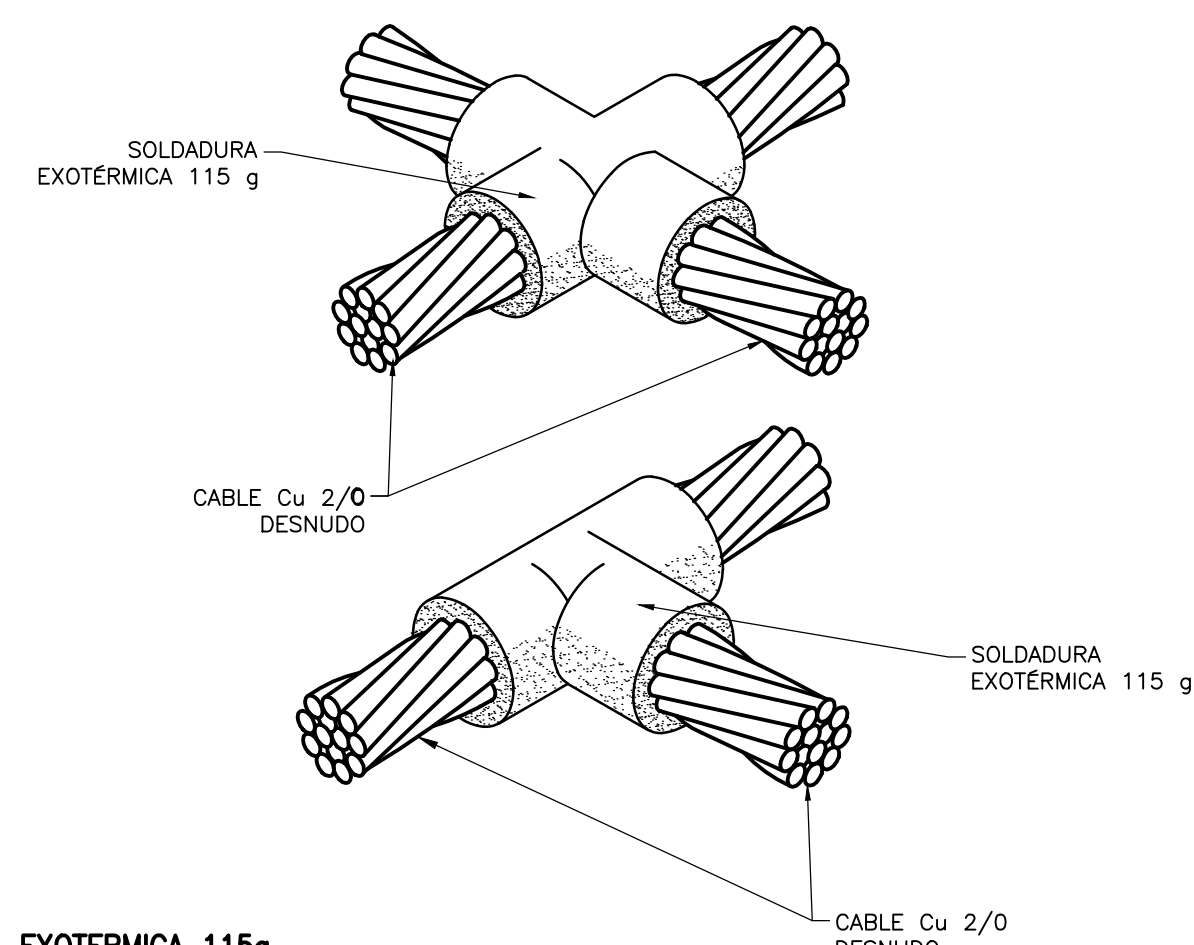
CONEXION A VARILLA DE PUESTA A TIERRA  
DETALLE 5  
SIN ESCALA E-50-300

NOTA:

1. EL CALIBRE DEL CABLE, LA PROFUNDIDAD Y LA VARILLA DEBERÁ ESTAR DE ACUERDO CON LA MEMORIA DE CALCULO DE LA MALLA DE TIERRA.



SOLDADURA EXOTÉRMICA 115g  
DETALLE 6  
SIN ESCALA E-50-300



©2016 CDM Smith-INGESAM. Todos los derechos reservados. Reutilización de documentos: Documentos y diseños suministrados por el servicio profesional, incorporados en este documento, son propiedad de CDM Smith-INGESAM y EAB. No serán utilizados, ni total ni parcialmente, para cualquier otro proyecto sin autorización escrita de CDM Smith-INGESAM y/o EAB.

**CDM Smith** **INGESAM**  
CONTRATO DE CONSULTORIA No. 1-02-25500-0690-2011

REPRESENTANTE LEGAL O PROPIETARIO: ROBERT GAUDES U.C. No. 3901 ME, USA

**UNIÓN TEMPORAL CANOAS**  
CONTRATO EMB No. 1-15-25500-0946-2012

REVISÓ: FERNANDO SILVA G. MAT. No. 0000001407XL

**acueducto**  
AGUA ALCANTARILLADO Y ASEO DE BOGOTÁ

RECIBIÓ: ING. RENALDO PULIDO REGISTRO No. 3060

RECIBIÓ: ING. HUGO GÓMEZ REGISTRO No. 3429



SISTEMA DE REFERENCIA: MADRID, SIRGAS  
TIPO DE COORDENADAS: PLANAS CARTESIANAS  
ORIGEN COORDENADAS: BOGOTÁ D.C.  
VERTICE NP-13-BS-1  
NORTE: 93744.534 m  
ESTE: 82666.481 m  
COTA: 2552.58 msnnm  
COORDENADAS MEDIAS  
NORTE: 96250.0 m  
ESTE: 86000.0 m  
PLANCHA: 1:10,000, 246-A-2

MODIFICACIONES		FECHA	MODIFICACION	NOMBRE ING. RESPONSABLE	FIRMA

**acueducto**  
AGUA ALCANTARILLADO Y ASEO DE BOGOTÁ

GERENCIA CORPORATIVA DE SISTEMA MAESTRO  
DIRECCIÓN RED TRONCAL ALCANTARILLADO

PLANO DE DISEÑO TRATAMIENTO DE AGUAS RESIDUALES

PTAR CANOAS/VEREDA CANOAS/MUNICIPIO DE SOACHA

CONTIENE: P.11  
DETALLES GENERALES  
PUESTA A TIERRA 1

ESCALA: SIN ESCALA

NOMBRE DEL ARCHIVO: EDD0303NTDT.DWG

PROYECTO No. :  
FECHA: AGOSTO/2016  
PLANO No. :  
E-D00-303

ENTREGA 100% - VÁLIDO PARA CONSTRUCCIÓN

LA ESCALA DE IMPRESIÓN PARA ESTE PLANO ES DE TAMAÑO PLEGO (700mmx1000mm)