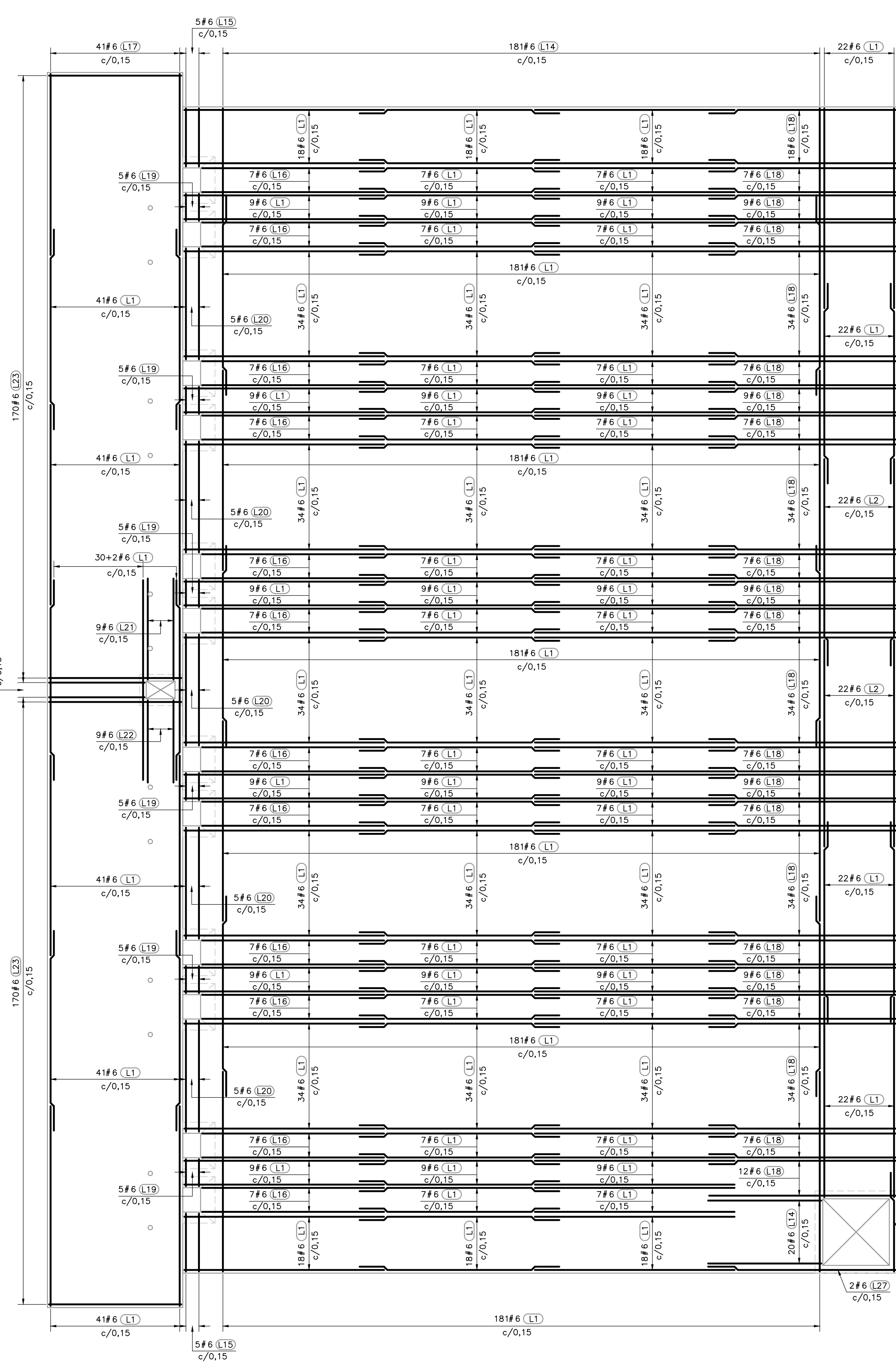
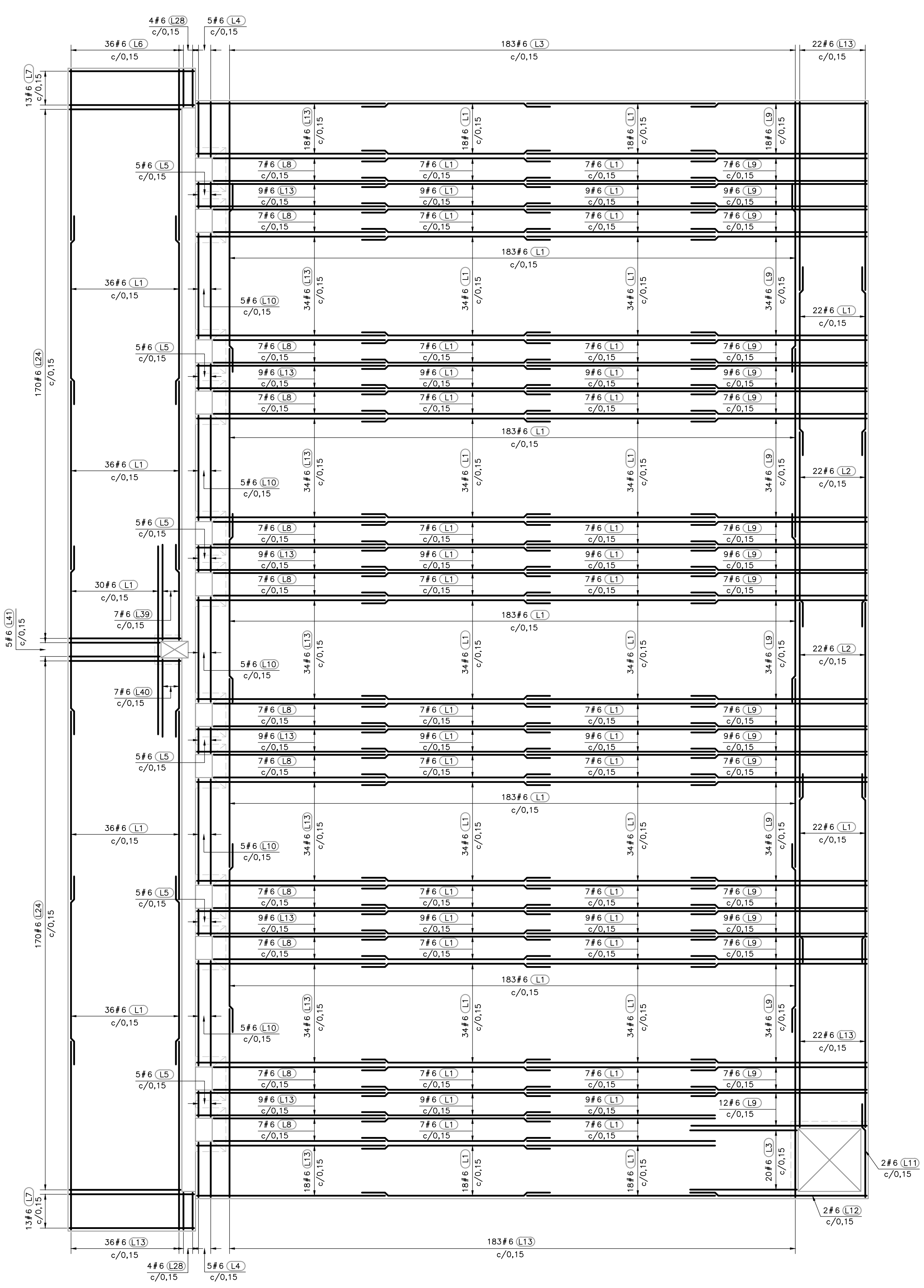


NOTAS:

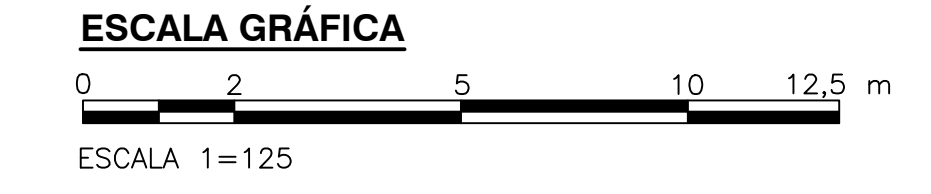
1. TODAS LAS DIMENSIONES ESTÁN DADAS EN METROS Y TODOS LOS NIVELES ESTÁN EN METROS SOBRE EL NIVEL DEL MAR, A MENOS QUE SE INDIQUE OTRA UNIDAD DE MEDIDA.
2. VER NOTAS GENERALES, ESPECIFICACIONES DE MATERIALES Y CRITERIOS DE DISEÑO EN PLANO S-00-001.
3. VER SIMBOLOS Y ABBREVIATURAS EN PLANO S-00-002.
4. EL VALOR DE LAS ELEVACIONES DE LOS PUNTOS CORRESPONDE AL NÚMERO MOSTRADO INCREMENTADO EN 2500.
5. TODAS LAS DIMENSIONES, SECCIONES, GEOMETRÍAS Y REFUERZOS DE ELEMENTOS ESTRUCTURALES ESTÁN BASADAS EN EQUIPOS, PROCESOS Y CARGAS DE REFERENCIA, DEBERÁN VERIFICARSE LOS AJUSTES NECESARIOS SEGUN LOS EQUIPOS COMPRADOS, ES RESPONSABILIDAD DEL CONTRATISTA REALIZAR DICHAS VERIFICACIONES, Y EN CASO DE REQUERIRSE, ES RESPONSABILIDAD DEL MISMO REALIZAR LAS MODIFICACIONES AL DISEÑO PARA GARANTIZAR RESISTENCIA Y ESTABILIDAD.



REFUERZO INFERIOR
PLANTA LOSA INFERIOR NIVELES: 46,65 Y 46,85
1=125



REFUERZO SUPERIOR
PLANTA LOSA INFERIOR NIVELES: 46,65 Y 46,85
1=125



©2016 CDM Smith-INGESAM. Todos los derechos reservados. Incorporados en este documento, son propiedad de CDM Smith-INGESAM y EAB. No serán utilizados, ni total ni parcialmente, para cualquier otro proyecto sin autorización escrita de CDM Smith-INGESAM y/o EAB.

CDM Smith INGESAM CONTRATO DE CONSULTORIA No. 1-02-2500-0690-2011	UNIÓN TEMPORAL PTAR CANOAS CONTRATO EAB No. 1-15-2500-0846-2012	acueducto AGUA ALCANTARILLADO Y ASEO DE BOGOTÁ	LOCALIZACIÓN	SISTEMA DE REFERENCIA	MODIFICACIONES		 AGUA ALCANTARILLADO Y ASEO DE BOGOTÁ GERENCIA CORPORATIVA DE SISTEMA MAESTRO DIRECCIÓN RED TRONCAL ALCANTARILLADO	PTAR CANOAS/VEREDA CANOAS/MUNICIPIO DE SOACHA		PROYECTO No. :
			INIC. RENEVALDO PULIDO REGISTRO No. 3961	TIPO DE COORDENADAS PLANAS CARTESIANAS ORIGEN COORDENADAS BOGOTÁ D.C. VERTICE NP-13-B5-1 NORTE: 93744.534 m ESTE: 82666.481 m DATUM: 2552.98 metros COORDENADAS MEDIAS NORTE: 96250.0 m ESTE: 80500.0 m PLANCHA 1:10.000/246-13-A-2	FECHA	MODIFICACION		NOMBRE ING. RESPONSABLE	FIRMA	CONTIENE :
REPRESENTANTE LEGAL O PROPIETARIO ROBERT GAUDIN U.C. No. 3901 ME, USA	APROBÓ: FERNANDO SILVA G. MAT. No. 0000014074LL	RECIBIÓ: INIC. HAZO GÓMEZ REGISTRO No. 3429	ESCALA 1 : 25.000/RO BALSAS 80000 E					ESCALA: INDICADA	NOMBRE DEL ARCHIVO: S02052AARF.DWG	PLANO No. S-02-052