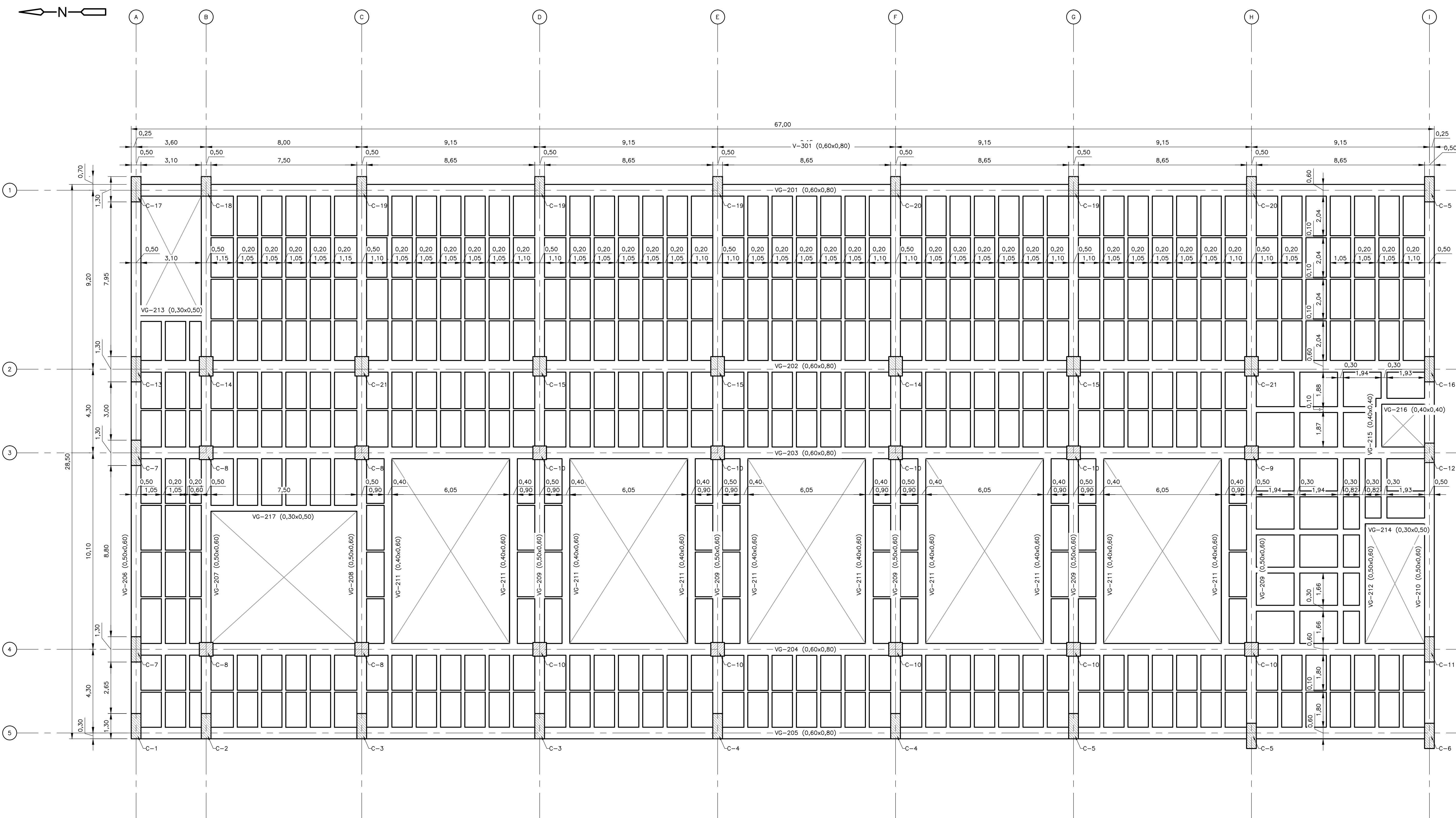
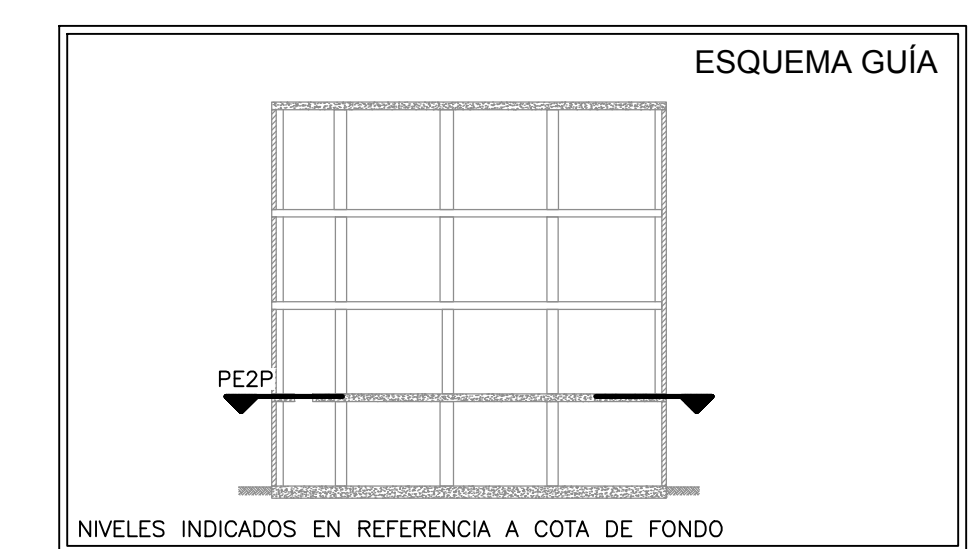
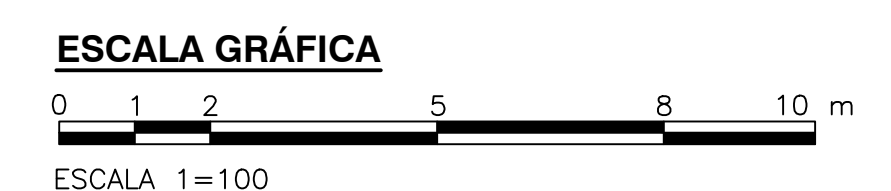


- NOTAS:**
1. TODAS LAS DIMENSIONES ESTÁN DADAS EN METROS Y TODOS LOS NIVELES ESTÁN EN METROS SOBRE EL NIVEL DEL MAR, A MENOS QUE SE INDIQUE OTRA UNIDAD DE MEDIDA.
 2. VER NOTAS GENERALES, ESPECIFICACIONES DE MATERIALES Y CRITERIOS DE DISEÑO EN PLANO S-00-001.
 3. VER SÍMBOLOS Y ABBREVIATURAS EN PLANO S-00-002.
 4. EL VALOR DE LAS ELEVACIONES DE LOS PUNTOS CORRESPONDE AL NÚMERO MOSTRADO INCREMENTADO EN 2500.
 5. TODAS LAS DIMENSIONES, SECCIONES, GEOMETRÍAS Y REFUERZOS DE ELEMENTOS ESTRUCTURALES ESTÁN BASADAS EN EQUIPOS, PROCESOS Y CARGAS DE REFERENCIA. DEBERÁN VERIFICARSE LOS AJUSTES NECESARIOS SEGÚN LOS EQUIPOS COMPRADOS. ES RESPONSABILIDAD DEL CONTRATISTA REALIZAR DICHAS VERIFICACIONES, Y EN CASO DE REQUERIRSE, ES RESPONSABILIDAD DEL MISMO REALIZAR LAS MODIFICACIONES AL DISEÑO PARA GARANTIZAR RESISTENCIA Y ESTABILIDAD.



PLACA ENTREPISO SEGUNDO PISO
1 = 100

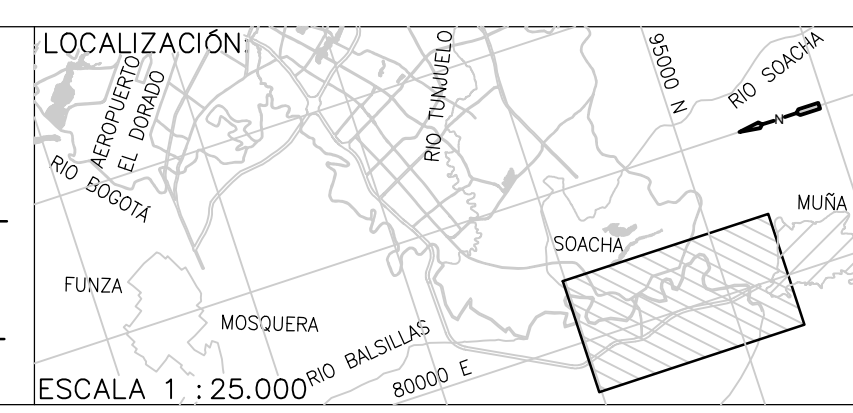


©2016 CDM Smith-INGESAM. Todos los derechos reservados. Incorporados en este documento, son propiedad de CDM Smith-INGESAM y EAB. No serán utilizados, ni total ni parcialmente, para cualquier otro proyecto sin autorización escrita de CDM Smith-INGESAM y/o EAB.

CDM Smith **INGESAM**
 CONTRATO DE CONSULTORIA No. 1-02-25500-0690-2011

UNIÓN TEMPORAL CANOAS
 CONTRATO EAB No. 1-15-25500-0946-2012

acueducto
 AGUA ALCANTARILLADO Y ASEO DE BOGOTÁ



SISTEMA DE REFERENCIA		MODIFICACIONES		
MAGDA SANCHEZ		FECHA	MODIFICACION	NOMBRE ING. RESPONSABLE
TIPO DE COORDENADAS				FIRMA
PLANAS CARTESIANAS				
ORIGEN COORDENADAS				
BOGOTÁ D.C.				
VERTICE NP-13-B5-1				
NORTE: 93764.534 m				
ESTE: 82666.481 m				
COTA: 2552.68 msnm				
COORDENADAS MEDIAS				
NORTE: 96250.0 m				
ESTE: 80500.0 m				
PLANCHA				
1:10.000, 246-13-A-2				

acueducto
 AGUA ALCANTARILLADO Y ASEO DE BOGOTÁ
 GERENCIA CORPORATIVA DE SISTEMA MAESTRO
 DIRECCIÓN RED TRONCAL ALCANTARILLADO

PTAR CANOAS/VEREDA CANOAS/MUNICIPIO DE SOACHA
 CONTIENE: **P.11**
EDIFICIO DE PRÉDESHIDRATACIÓN
ENTREPISO SEGUNDO PISO - DIMENSIONES

PROYECTO No.:
 FECHA: AGOSTO/2016
 PLANO No.:
S-05-076

ENTREGA 100% - VÁLIDO PARA CONSTRUCCIÓN