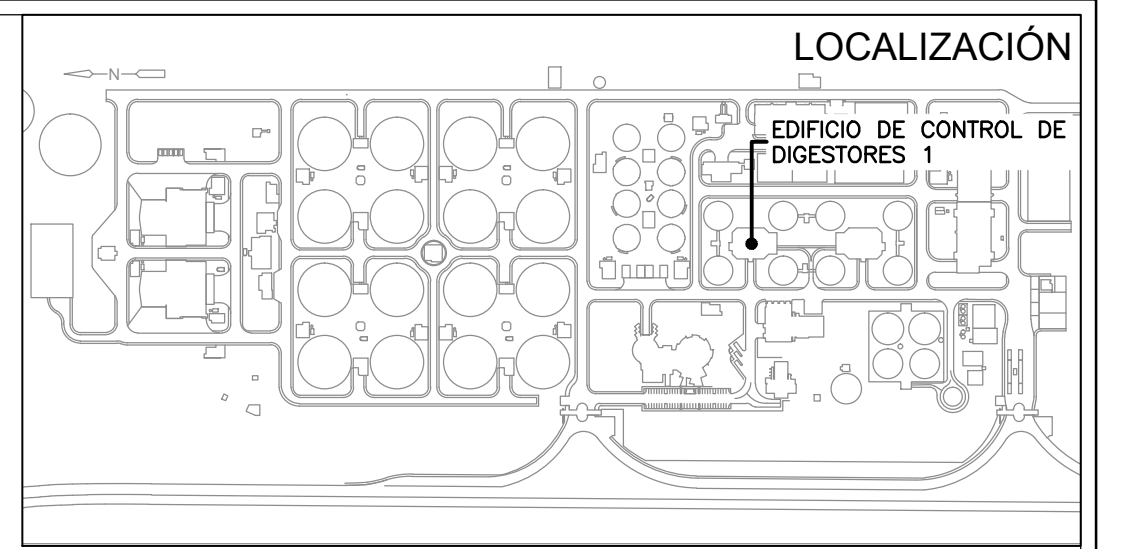
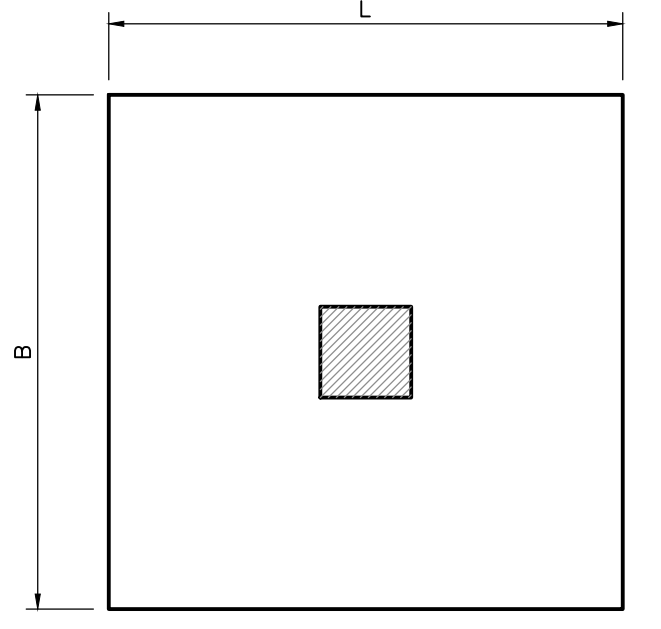


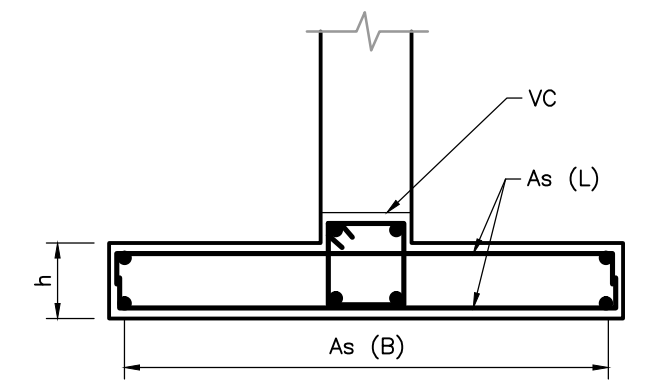
**PLANTA**  
1=75



- NOTAS:**
- TODAS LAS DIMENSIONES ESTÁN DADAS EN METROS Y TODOS LOS NIVELES ESTÁN EN METROS SOBRE EL NIVEL DEL MAR, A MENOS QUE SE INDIQUE OTRA UNIDAD DE MEDIDA.
  - VER NOTAS GENERALES, ESPECIFICACIONES DE MATERIALES Y CRITERIOS DE DISEÑO EN PLANO S-00-001.
  - VER SÍMBOLOS Y ABBREVIATURAS EN PLANO S-00-002.
  - EL VALOR DE LAS ELEVACIONES DE LOS PUNTOS CORRESPONDE AL NÚMERO MOSTRADO INCREMENTADO EN 2500.
  - TODAS LAS DIMENSIONES, SECCIONES, GEOMETRÍAS Y REFUERZOS DE ELEMENTOS ESTRUCTURALES ESTÁN BASADAS EN EQUIPOS, PROCESOS Y CARGAS DE REFERENCIA. DEBERÁN VERIFICARSE LOS AJUSTES NECESARIOS SEGÚN LOS EQUIPOS COMPRADOS. ES RESPONSABILIDAD DEL CONTRATISTA REALIZAR DICHAS VERIFICACIONES, Y EN CASO DE REQUERIRSE, ES RESPONSABILIDAD DEL MISMO REALIZAR LAS MODIFICACIONES AL DISEÑO PARA GARANTIZAR RESISTENCIA Y ESTABILIDAD.

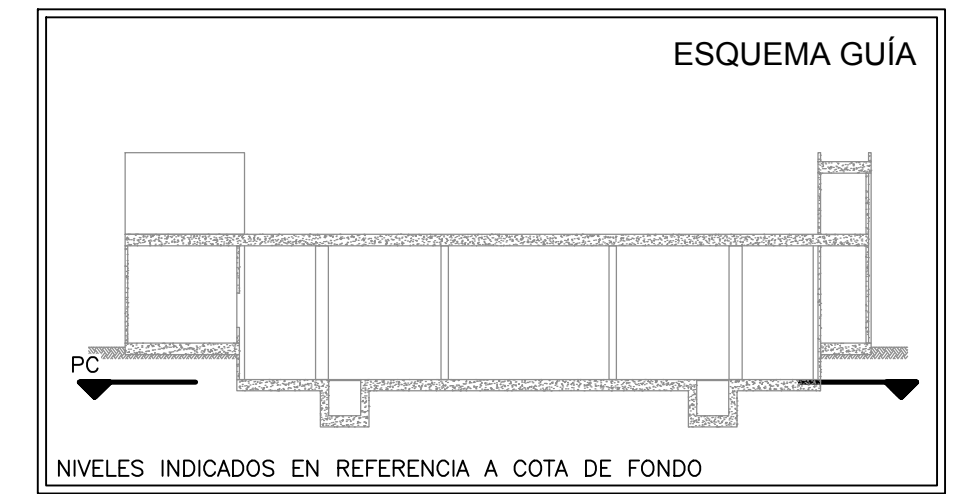
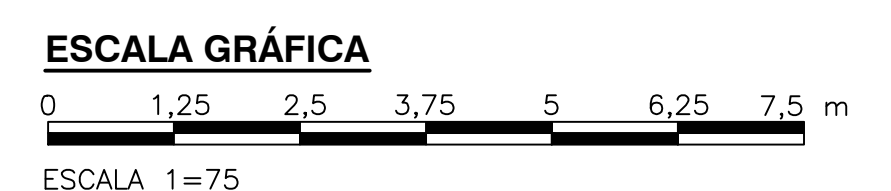
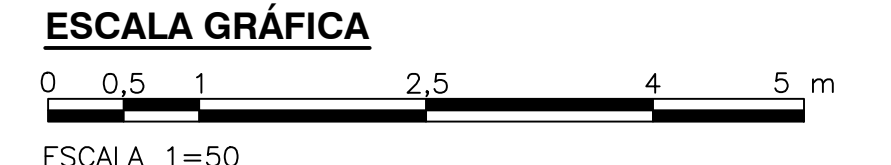


**ZAPATA PLANTA**  
1=50



**ZAPATA SECCIÓN**  
1=50

ZAPATA TIPO	CANTIDAD	DIMENSIONES (m)			REFUERZO	
		L	B	h	As(L)	As(B)
Z-1	6	2,90	2,90	0,40	15#5 a 0,19	15#5 a 0,19
Z-2	3	1,90	1,90	0,35	11#4 a 0,17	11#4 a 0,17
Z-3	4	3,30	3,30	0,50	17#5 a 0,19	17#5 a 0,19
Z-4	2	3,50	3,50	0,50	19#5 a 0,18	19#5 a 0,18
Z-5	2	3,00	3,00	0,40	15#5 a 0,20	15#5 a 0,20
Z-6	4	4,10	4,10	0,60	26#5 a 0,15	26#5 a 0,15
Z-7	1	2,30	2,30	0,40	15#4 a 0,15	15#4 a 0,15
Z-8	3	2,10	2,10	0,35	12#4 a 0,17	12#4 a 0,17
Z-9	2	1,80	1,80	0,35	10#4 a 0,18	10#4 a 0,18
Z-10	1	1,20	1,20	0,35	7#4 a 0,17	7#4 a 0,17
Z-11	1	2,50	2,50	0,40	16#4 a 0,15	16#4 a 0,15
Z-12	1	4,90	2,30	0,40	32#4 a 0,15	15#4 a 0,15



© 2016 CDM Smith-INGESAM. Todos los derechos reservados. Incorporados en este documento, son propiedad de CDM Smith-INGESAM y EAB. Reutilización de documentos: Documentos y diseños suministrados por el servicio profesional, incorporados en este documento, son propiedad de CDM Smith-INGESAM y/o EAB. No serán utilizados, ni total ni parcialmente, para cualquier otro proyecto sin autorización escrita de CDM Smith-INGESAM y/o EAB.

**CDM Smith** **INGESAM**  
CONTRATO DE CONSULTORÍA No. 1-02-25500-0690-2011

**UNIÓN TEMPORAL CANOAS**  
CONTRATO EAB No. 1-15-25500-0346-2012

DISENADOR: \_\_\_\_\_  
REVISÓ: \_\_\_\_\_  
REPRESENTANTE LEGAL O PROPIETARIO: \_\_\_\_\_  
ROBERT GAUDIN  
U.C. No. 3901 ME, USA

RECIBIÓ: \_\_\_\_\_  
ING. RENALDO HUÍDO  
REGISTRO No. 3060

RECIBIÓ: \_\_\_\_\_  
ING. HUGO GÓMEZ  
REGISTRO No. 3429

APROBÓ: \_\_\_\_\_  
FERNANDO SILVA G.  
MAT. No. 0000001407LL

**acueducto**  
AGUA ALCANTARILLADO Y ASEO DE BOGOTÁ

LOCALIZACIÓN: MIRA, MUNICIPIO DE SOACHA, BOGOTÁ D.C.

SISTEMA DE REFERENCIA: MADRID, SIRGAS

TIPO DE COORDENADAS: PLANAS CARTESIANAS

ORIGEN COORDENADAS: BOGOTÁ D.C.

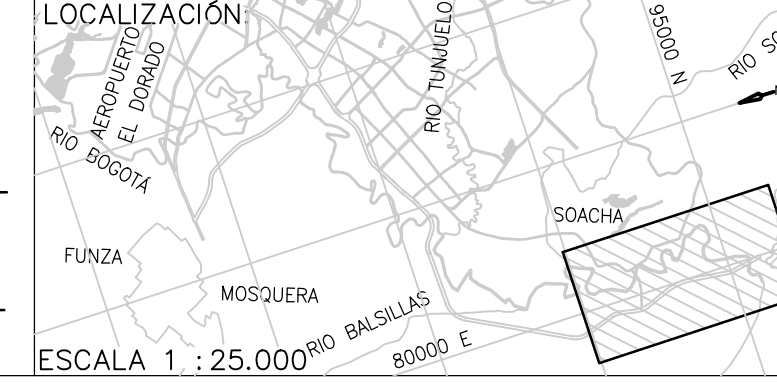
VERTICE NP-13-B5-1  
NORTE: 83744,534 m  
ESTE: 82666,481 m  
COTA: 2552,98 msnm

COORDENADAS MEDIAS  
NORTE: 96250,0 m  
ESTE: 80500,0 m

PLANCHA  
1:10.000/PRO 246-18-A-2

MODIFICACIONES

FECHA	MODIFICACION	NOMBRE ING. RESPONSABLE	FIRMA



**acueducto**  
AGUA ALCANTARILLADO Y ASEO DE BOGOTÁ

GERENCIA CORPORATIVA DE SISTEMA MAESTRO  
DIRECCIÓN RED TRONCAL ALCANTARILLADO

PTAR CANOAS/VEREDA CANOAS/MUNICIPIO DE SOACHA

CONTIENE: **P.11**  
**EDIFICIO CONTROL DE DIGESTORES 1**  
**PLANTA DE CIMENTACIÓN**

ESCALA: INDICADA

NOMBRE DEL ARCHIVO: S07052DBPL.DWG

PROYECTO No.: \_\_\_\_\_  
FECHA: JUNIO/2016  
PLANO No.: \_\_\_\_\_  
S-07-052

ENTREGA 100% - NO VÁLIDO PARA CONSTRUCCIÓN