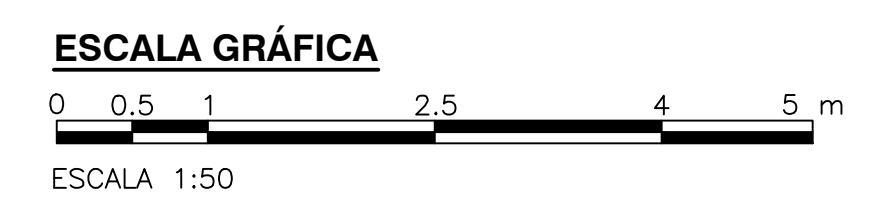
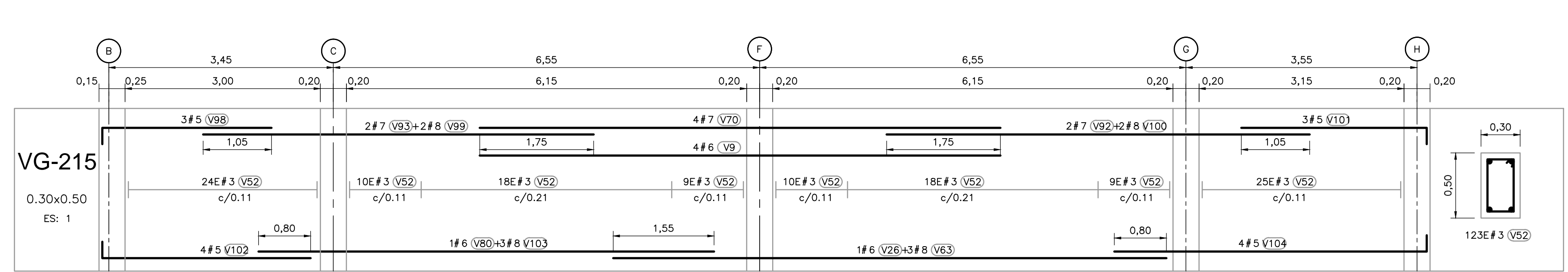
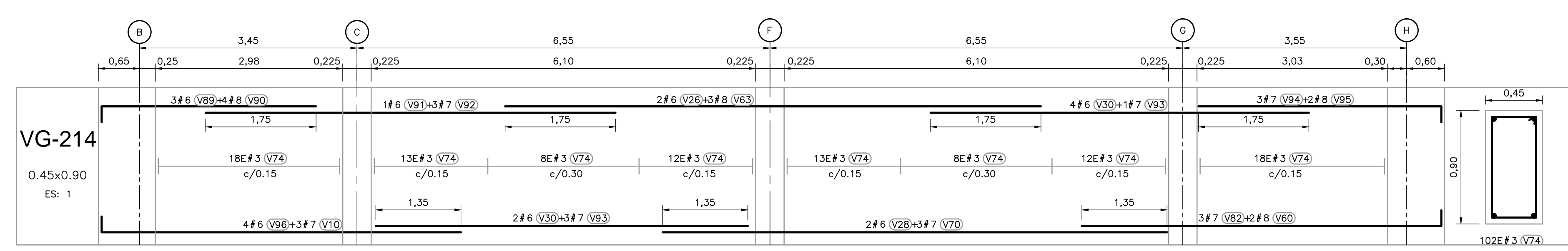
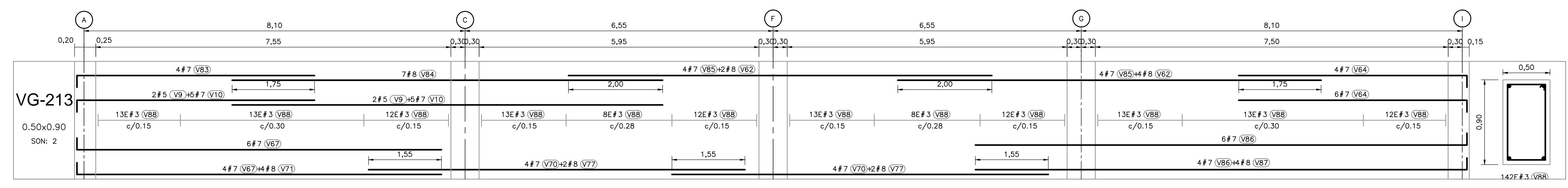
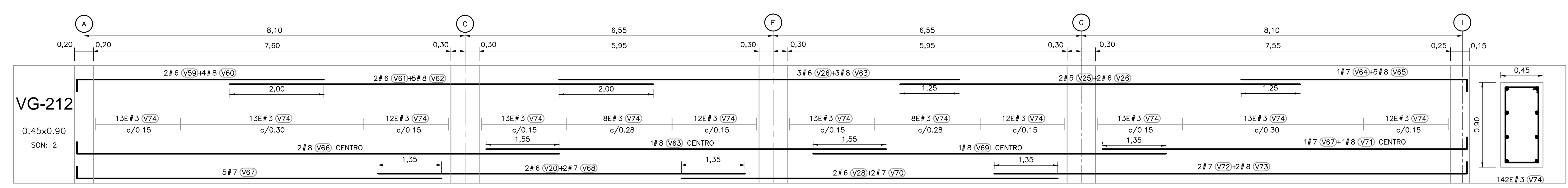
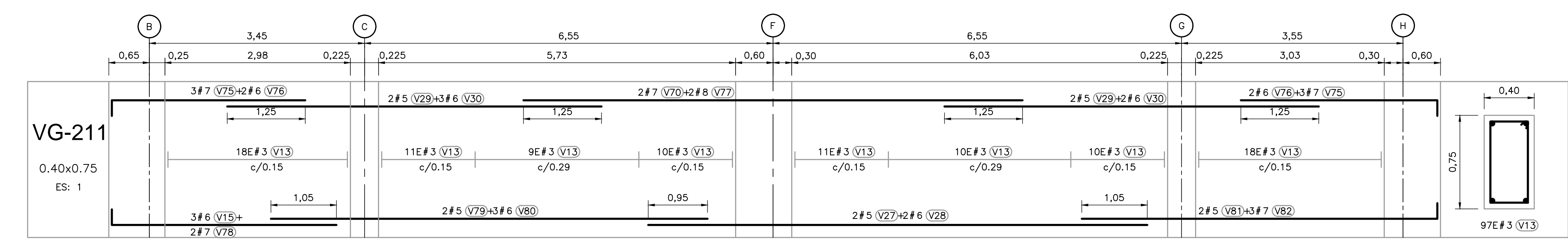
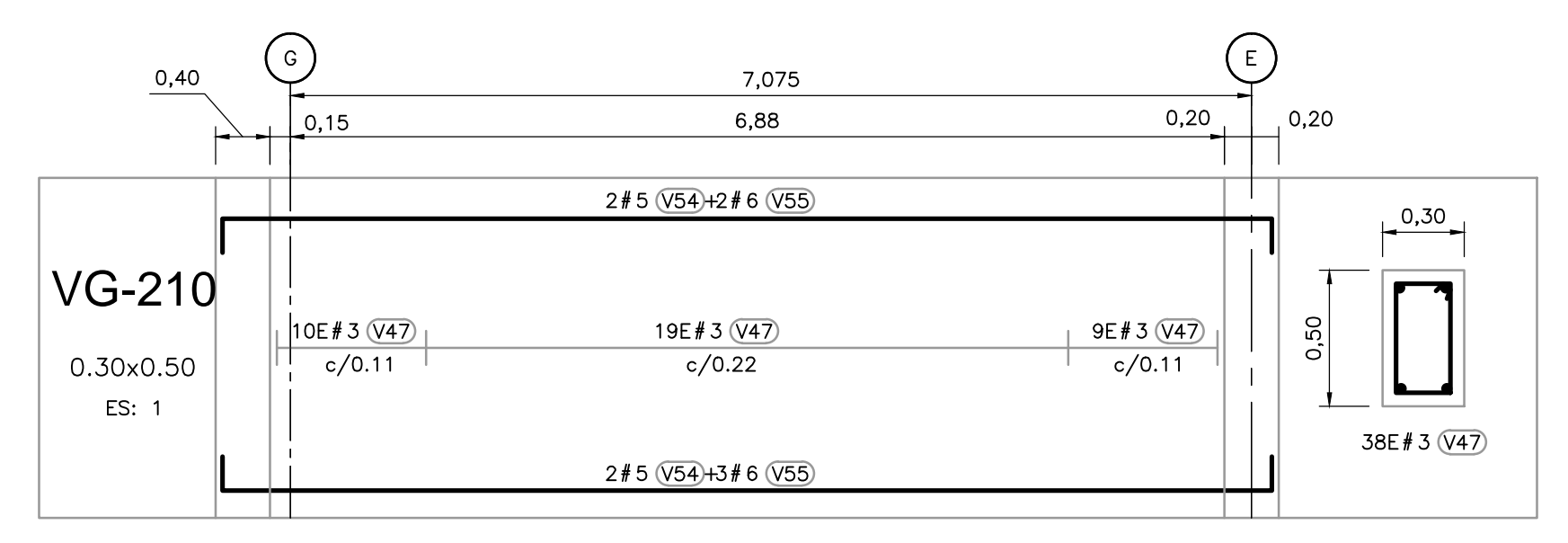
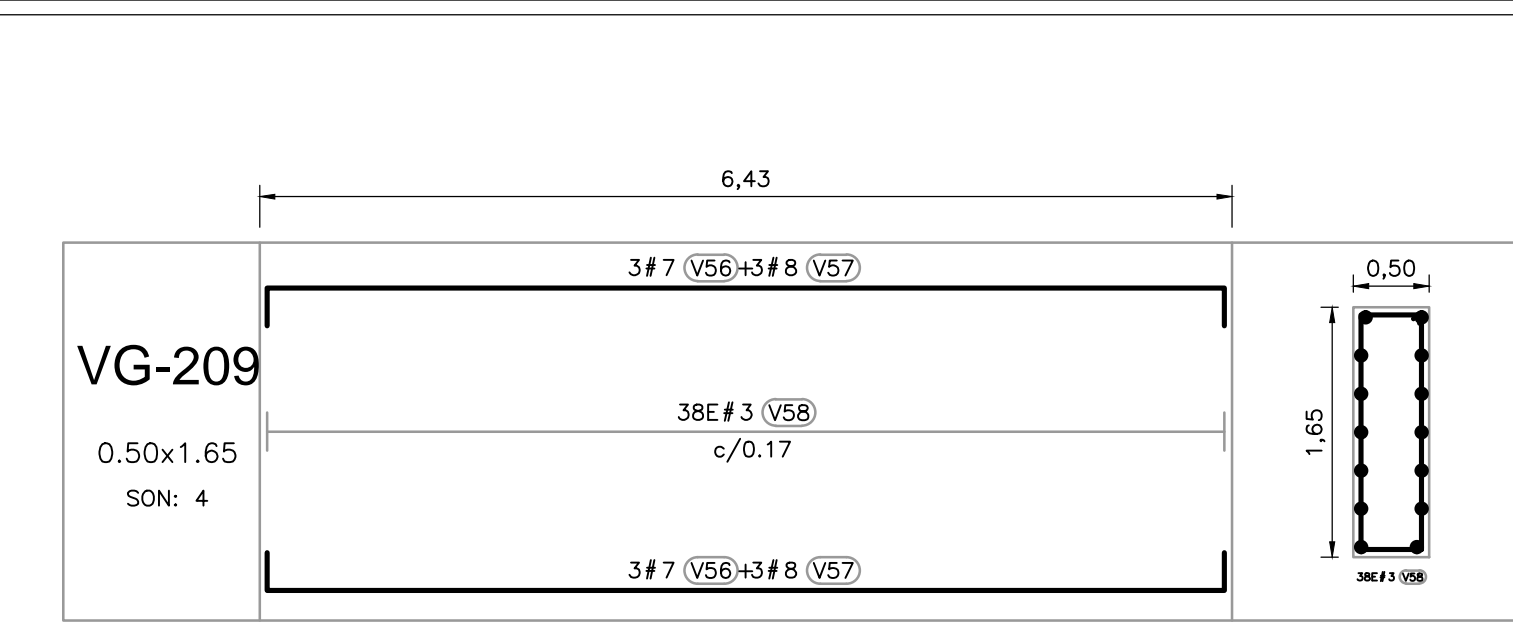
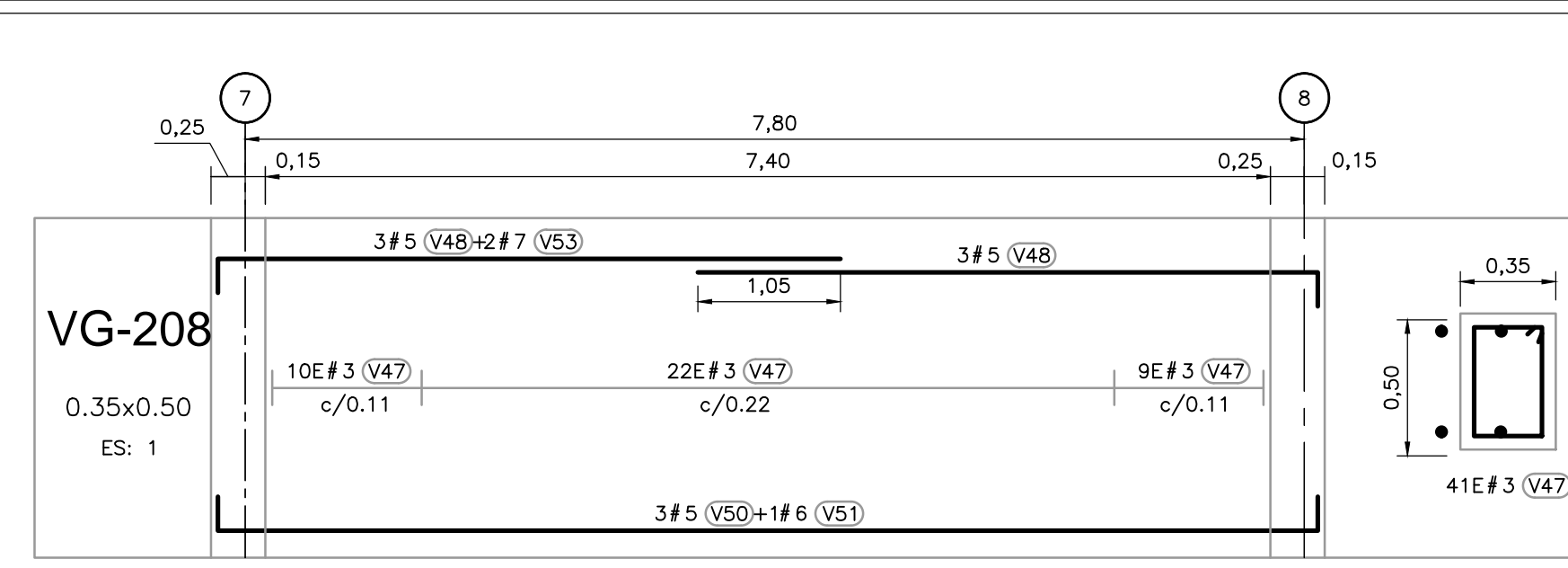
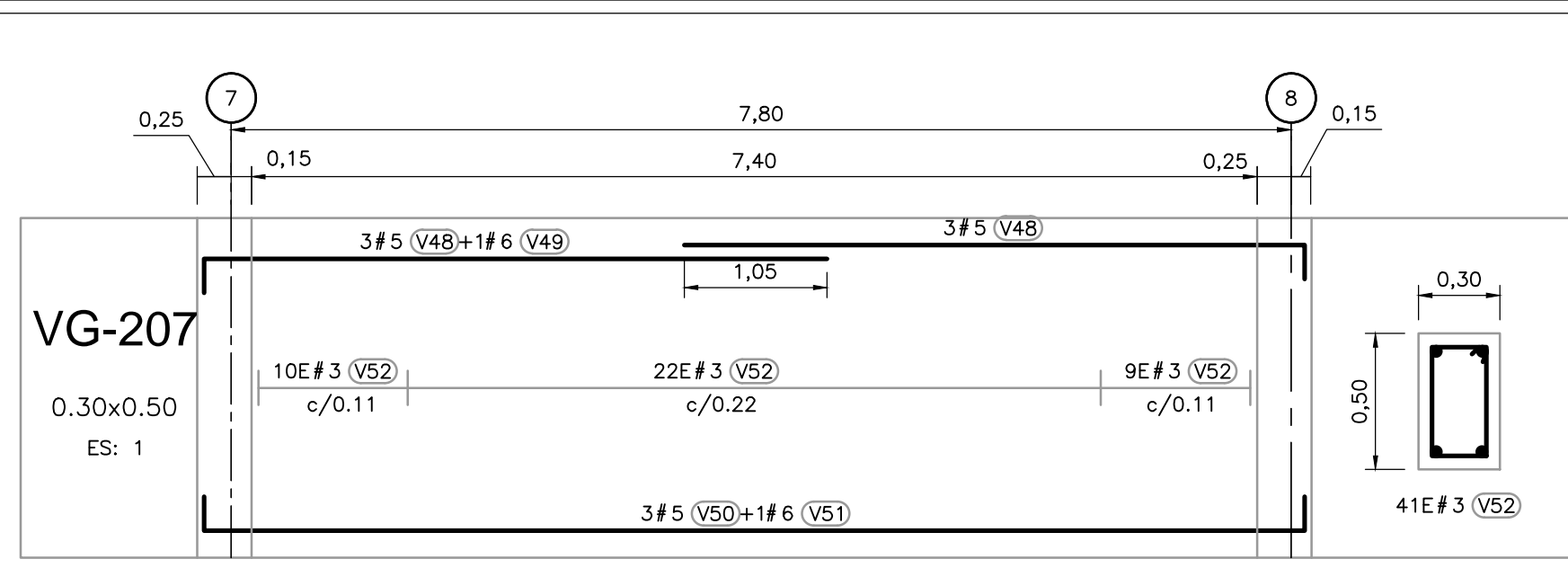


- NOTAS:**
1. TODAS LAS DIMENSIONES ESTÁN DADAS EN METROS Y TODOS LOS NIVELES ESTÁN EN METROS SOBRE EL NIVEL DEL MAR, A MENOS QUE SE INDIQUE OTRA UNIDAD DE MEDIDA.
  2. VER NOTAS GENERALES, ESPECIFICACIONES DE MATERIALES Y CRITERIOS DE DISEÑO EN PLANO S-00-001.
  3. VER SÍMBOLOS Y ABBREVIATURAS EN PLANO S-00-002.
  4. VER TRASLAPOS Y GANCHOS EN PLANO SD-00-001.
  5. VER REFUERZO ADICIONAL POR ABERTURAS EN ELEMENTOS EN PLANO SD-00-002.
  6. EL VALOR DE LAS ELEVACIONES DE LOS PUNTOS CORRESPONDE AL NÚMERO MOSTRADO INCREMENTADO EN 2500.



©2016 CDM Smith-INGESAM. Todos los derechos reservados. Reutilización de documentos: Documentos y diseños suministrados por el servicio profesional, incorporados en este documento, son propiedad de CDM Smith-INGESAM y EAB. No serán utilizados, ni total ni parcialmente, para cualquier otro proyecto sin autorización escrita de CDM Smith-INGESAM y/o EAB.

 <b>CONTRATO DE CONSULTORÍA No. 1-02-25500-0690-2011</b>	 <b>UNIÓN TEMPORAL CANOAS</b> CONTRATO EMB No. 1-15-25500-0946-2012	 <b>ACUEDUCTO</b> AGUA ALCANTARILLADO Y ASEO DE BOGOTÁ	<b>LOCALIZACIÓN</b>  FUNZA: MOSQUERA ESCALA 1 : 25.000	<b>SISTEMA DE REFERENCIA</b> MADRID SIRGAS TIPO DE COORDENADAS PLANAS CARTESIANAS ORIGEN COORDENADAS BOGOTÁ D.C. VERTICE NP-13-B5-1 NORTE: 9374.534 m ESTE: 82666.481 m COTA: 2552.98 metros COORDENADAS MEDIAS NORTE: 96250.0 m ESTE: 80500.0 m PLANCHA 1:10.000, 246-A-2	<b>MODIFICACIONES</b>			 <b>AGUA ALCANTARILLADO Y ASEO DE BOGOTÁ</b> <b>GERENCIA CORPORATIVA DE SISTEMA MAESTRO</b> <b>DIRECCIÓN RED TRONCAL ALCANTARILLADO</b>	<b>PTAR CANOAS/VEREDA CANOAS/MUNICIPIO DE SOACHA</b>		PROYECTO No. :
					FECHA MODIFICACION	NOMBRE ING. RESPONSABLE	FIRMA		CONTIENE :		FECHA: JUNIO/2016
DISEÑADOR:	REVISÓ:	RECIBIÓ:	RECIBIÓ:	<b>PLANO DE DISEÑO TRATAMIENTO DE AGUAS RESIDUALES</b>			ESCALA: INDICADA	NOMBRE DEL ARCHIVO: S07059DBDS.DWG	PLANO No. S-07-060		

ENTREGA 100% - NO VÁLIDO PARA CONSTRUCCIÓN