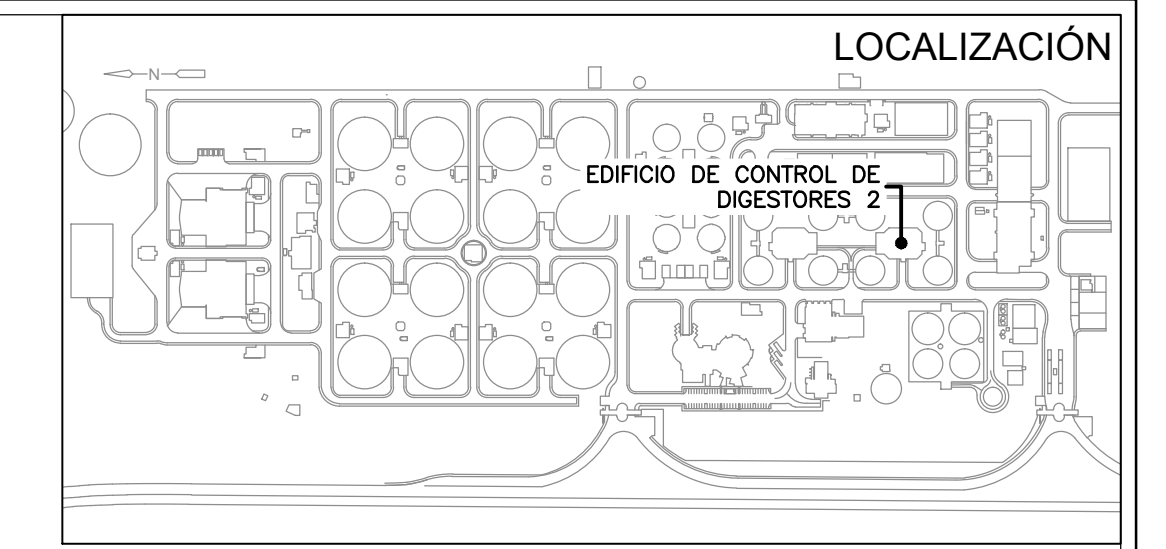
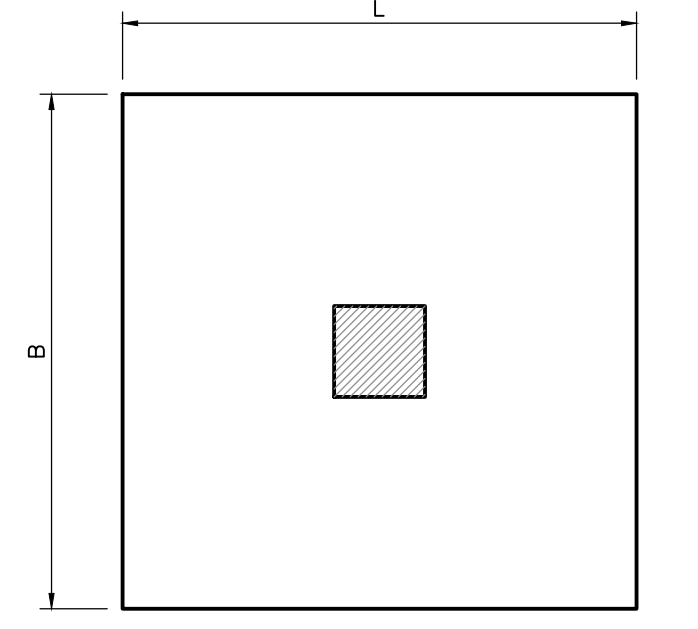


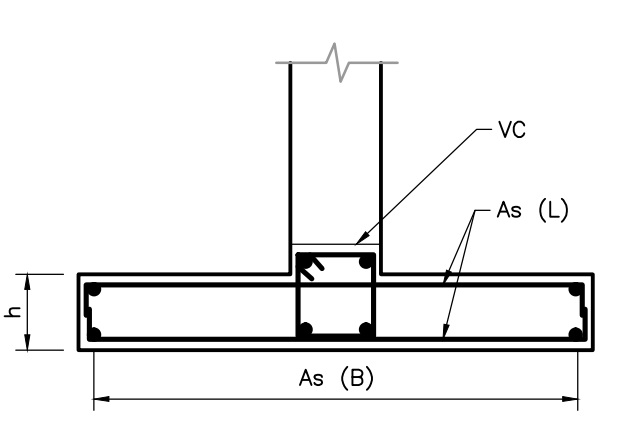
PLANTA
1=75



- NOTAS:**
- TODAS LAS DIMENSIONES ESTÁN DADAS EN METROS Y TODOS LOS NIVELES ESTÁN EN METROS SOBRE EL NIVEL DEL MAR, A MENOS QUE SE INDIQUE OTRA UNIDAD DE MEDIDA.
 - VER NOTAS GENERALES, ESPECIFICACIONES DE MATERIALES Y CRITERIOS DE DISEÑO EN PLANO S-00-001.
 - VER SIMBOLOS Y ABBREVIATURAS EN PLANO S-00-002.
 - EL VALOR DE LAS ELEVACIONES DE LOS PUNTOS CORRESPONDE AL NÚMERO MOSTRADO INCREMENTADO EN 2500.
 - TODAS LAS DIMENSIONES, SECCIONES, GEOMETRÍAS Y REFUERZOS DE ELEMENTOS ESTRUCTURALES ESTÁN BASADAS EN EQUIPOS, PROCESOS Y CARGAS DE REFERENCIA. DEBERÁN VERIFICARSE LOS AJUSTES NECESARIOS SEGÚN LOS EQUIPOS COMPRADOS. ES RESPONSABILIDAD DEL CONTRATISTA REALIZAR DICHAS VERIFICACIONES, Y EN CASO DE REQUERIRSE, ES RESPONSABILIDAD DEL MISMO REALIZAR LAS MODIFICACIONES AL DISEÑO PARA GARANTIZAR RESISTENCIA Y ESTABILIDAD.

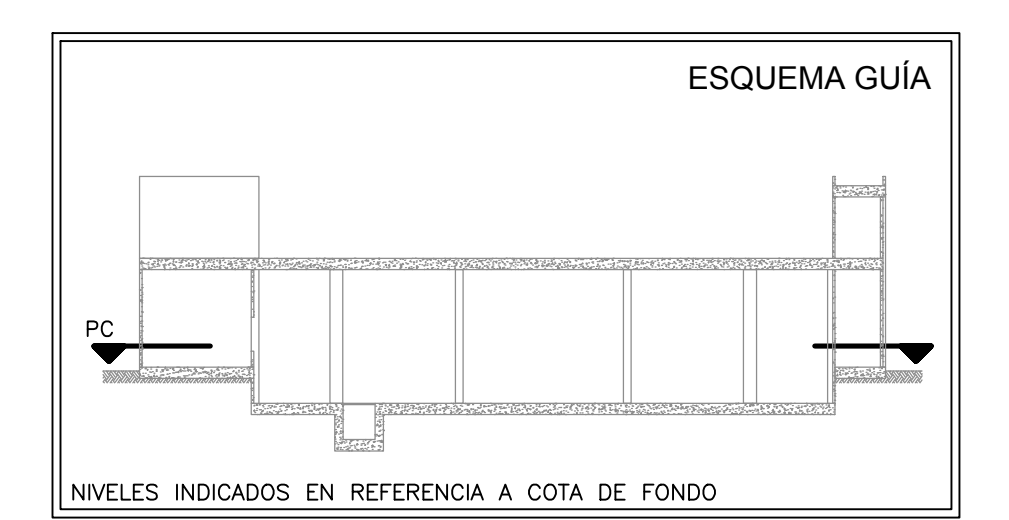
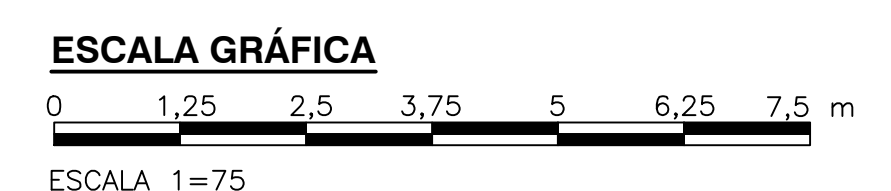
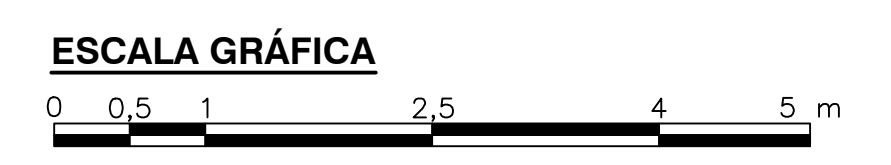


ZAPATA PLANTA
1=50



ZAPATA SECCIÓN
1=50

CUADRO DE ZAPATAS						
ZAPATA TIPO	CANTIDAD	DIMENSIONES (m)			REFUERZO	
		L	B	h	As(L)	As(B)
Z-1	6	2,90	2,90	0,40	15#5 o 0,19	15#5 o 0,19
Z-2	3	1,90	1,90	0,35	11#4 o 0,17	11#4 o 0,17
Z-3	4	3,30	3,30	0,50	17#5 o 0,19	17#5 o 0,19
Z-4	2	3,50	3,50	0,50	19#5 o 0,18	19#5 o 0,18
Z-5	2	3,00	3,00	0,40	15#5 o 0,20	15#5 o 0,20
Z-6	4	4,10	4,10	0,60	26#5 o 0,15	26#5 o 0,15
Z-7	1	2,30	2,30	0,40	15#4 o 0,15	15#4 o 0,15
Z-8	3	2,10	2,10	0,35	12#4 o 0,17	12#4 o 0,17
Z-9	2	1,80	1,80	0,35	10#4 o 0,18	10#4 o 0,18
Z-10	1	1,20	1,20	0,35	7#4 o 0,17	7#4 o 0,17
Z-11	1	2,50	2,50	0,40	16#4 o 0,15	16#4 o 0,15
Z-12	1	4,90	2,30	0,40	32#4 o 0,15	15#4 o 0,15



©2016 CDM Smith-INGESAM. Todos los derechos reservados. Incorporados en este documento, son propiedad de CDM Smith-INGESAM y EAB. No serán utilizados, ni total ni parcialmente, para cualquier otro proyecto sin autorización escrita de CDM Smith-INGESAM y/o EAB.

CDM Smith **INGESAM**
CONTRATO DE CONSULTORIA No. 1-02-25500-0690-2011

UNIÓN TEMPORAL CANOAS
CONTRATO EAB No. 1-15-25500-0346-2012

REVISÓ: _____
REVISOR: _____

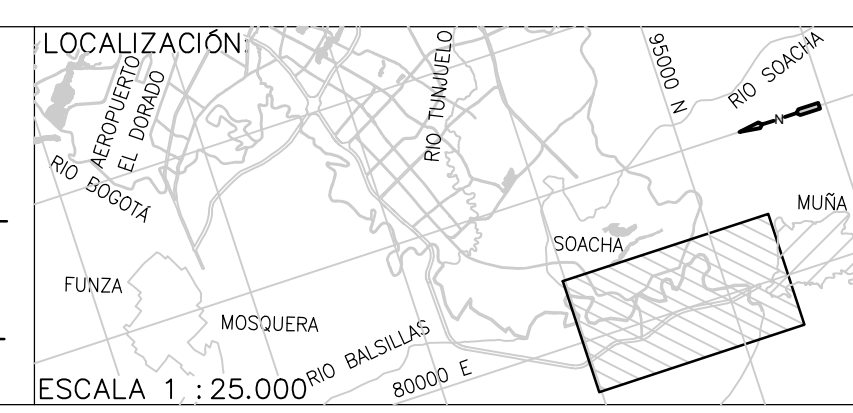
REPRESENTANTE LEGAL
ROBERT GAUDIN
U.C. No. 3901 ME, USA

APROBÓ: FERNANDO SILVA G.
MAT. No. 0000001407XLL

acueducto
AGUA ALCANTARILLADO Y ASEO DE BOGOTÁ

RECIBIÓ: ING. RENALDO RUILO
REGISTRO: No. 3060

RECIBIÓ: ING. HUGO GÓMEZ
REGISTRO: No. 3429



SISTEMA DE REFERENCIA MADRID SIRGAS
TIPO DE COORDENADAS PLANAS CARTESIANAS
ORIGEN COORDENADAS BOGOTÁ D.C.

VERTICE NP-13-B5-1
NORTE: 83744,534 m
ESTE: 82666,481 m
COTA: 2652,98 metros

COORDENADAS MEDIAS
NORTE: 96250,0 m
ESTE: 80500,0 m

PLANCHA 1:10.000, 246-15-A-2

MODIFICACIONES		
FECHA	MODIFICACION	NOMBRE ING. RESPONSABLE

acueducto
AGUA ALCANTARILLADO Y ASEO DE BOGOTÁ

GERENCIA CORPORATIVA DE SISTEMA MAESTRO
DIRECCIÓN RED TRONCAL ALCANTARILLADO

PLANO DE DISEÑO TRATAMIENTO DE AGUAS RESIDUALES

PTAR CANOAS/VEREDA CANOAS/MUNICIPIO DE SOACHA

CONTIENE: P.11
EDIFICIO CONTROL DE DIGESTORES 2
PLANTA DE CIMENTACIÓN

ESCALA: INDICADA

PROYECTO No.: _____

FECHA: AGOSTO/2016

PLANO No.: _____

NOMBRE DEL ARCHIVO: S070680BPL.DWG

ENTREGA 100% - VÁLIDO PARA CONSTRUCCIÓN