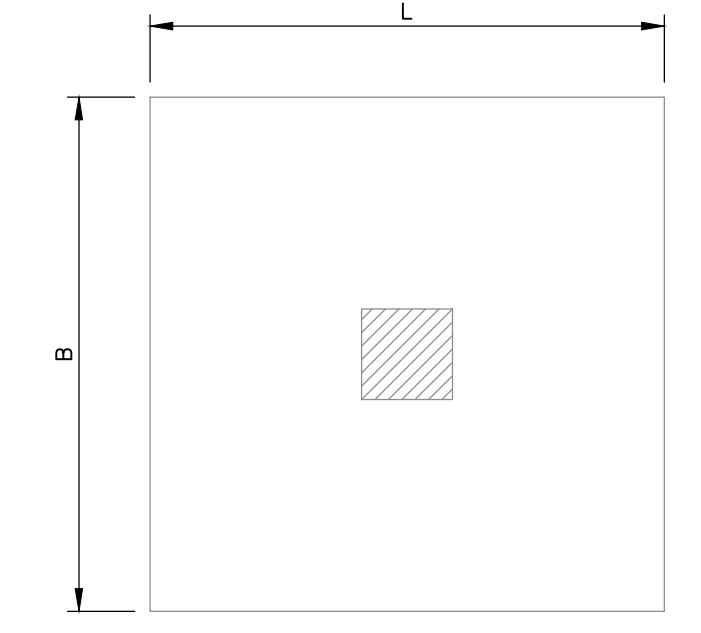
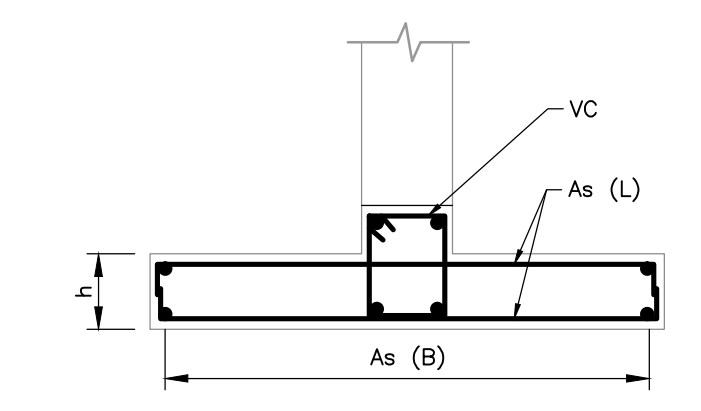


- NOTAS:**
- TODAS LAS DIMENSIONES ESTÁN DADAS EN METROS Y TODOS LOS NIVELES ESTÁN EN METROS SOBRE EL NIVEL DEL MAR, A MENOS QUE SE INDIQUE OTRA UNIDAD DE MEDIDA.
 - VER NOTAS GENERALES, ESPECIFICACIONES DE MATERIALES Y CRITERIOS DE DISEÑO EN PLANO S-00-001.
 - VER SIMBOLOS Y ABBREVIATURAS EN PLANO S-00-002.
 - EL VALOR DE LAS ELEVACIONES DE LOS PUNTOS CORRESPONDE AL NÚMERO MOSTRADO INCREMENTADO EN 2500.
 - TODAS LAS DIMENSIONES, SECCIONES, GEOMETRÍAS Y REFUERZOS DE ELEMENTOS ESTRUCTURALES ESTÁN BASADAS EN EQUIPOS, PROCESOS Y CARGAS DE REFERENCIA. DEBERÁN VERIFICARSE LOS AJUSTES NECESARIOS SEGÚN LOS EQUIPOS COMPRADOS. ES RESPONSABILIDAD DEL CONTRATISTA REALIZAR DICHAS VERIFICACIONES, Y EN CASO DE REQUERIRSE, ES RESPONSABILIDAD DEL MISMO REALIZAR LAS MODIFICACIONES AL DISEÑO PARA GARANTIZAR RESISTENCIA Y ESTABILIDAD.
 - LA SEPARACIÓN ENTRE LAS DOS EDIFICACIONES ES DE 15cm.



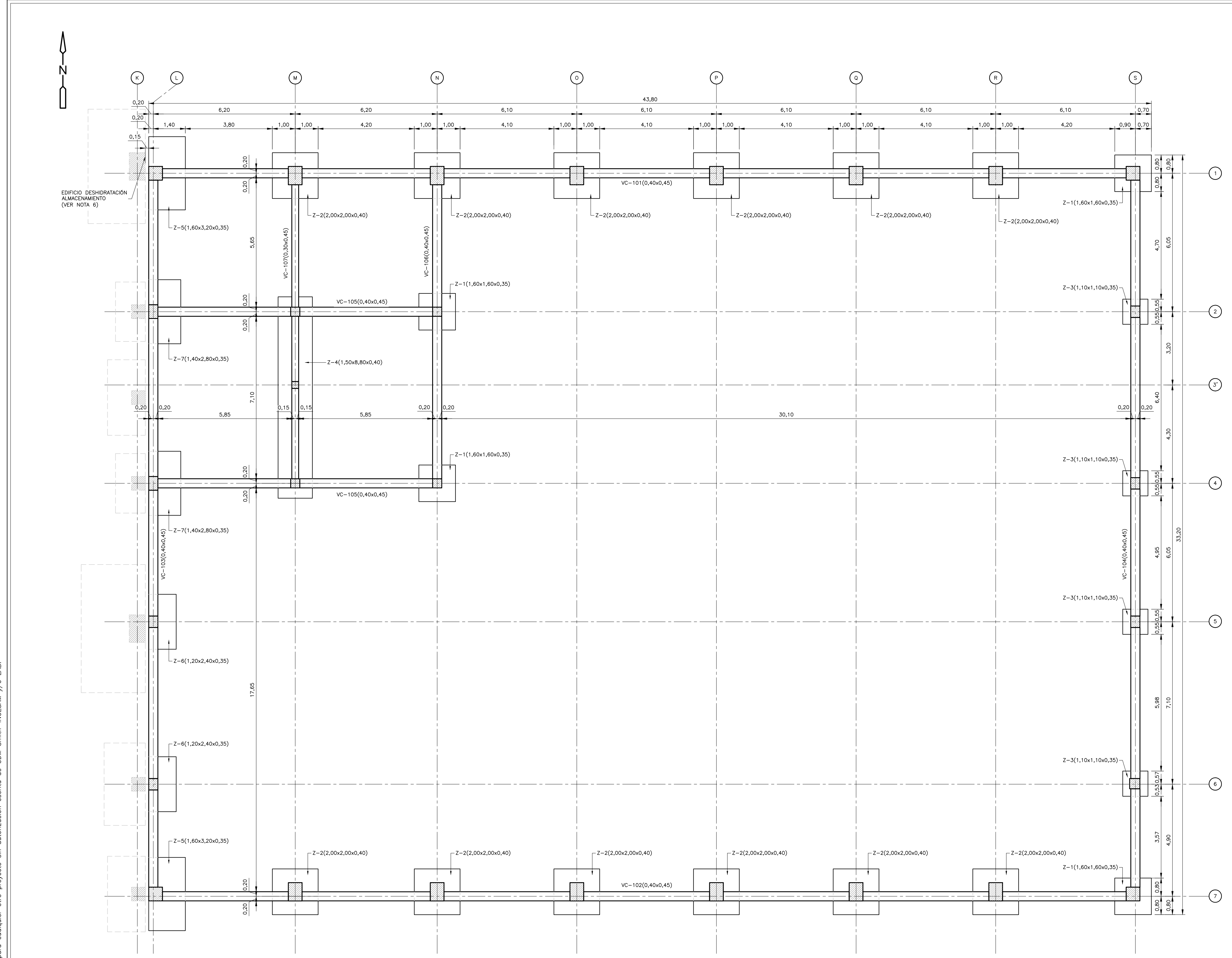
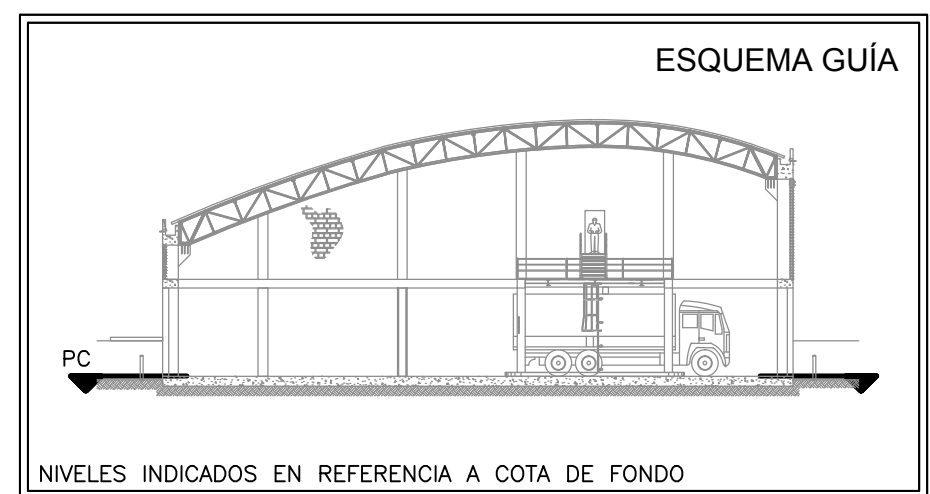
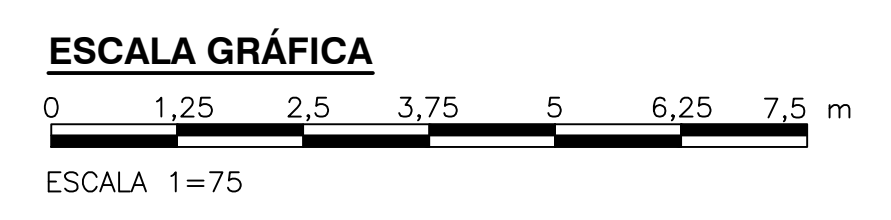
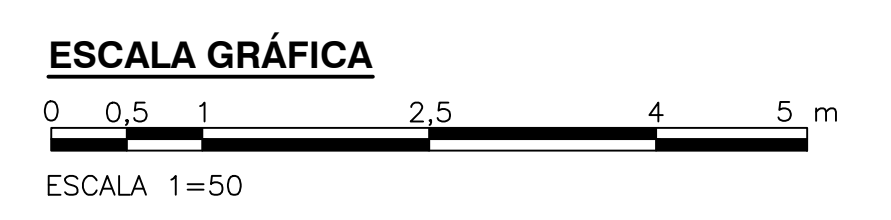
ZAPATA PLANTA
1=50



ZAPATA SECCIÓN
1=50

CUADRO DE ZAPATAS

ZAPATA TIPO	CANTIDAD	DIMENSIONES (m)			REFUERZO	
		L	B	h	As(L)	As(B)
Z-1	4	1,60	1,60	0,35	9#4 a 0,18	9#4 a 0,18
Z-2	12	2,00	2,00	0,40	13#4 a 0,15	13#4 a 0,15
Z-3	4	1,10	1,10	0,35	7#4 a 0,15	7#4 a 0,15
Z-4	1	8,80	1,50	0,40	10#4 a 0,15	56#4 a 0,15
Z-5	2	3,20	1,60	0,35	11#4 a 0,14	18#4 a 0,18
Z-6	2	2,40	1,20	0,35	7#4 a 0,17	14#4 a 0,17
Z-7	2	2,80	1,40	0,35	9#4 a 0,15	18#4 a 0,15



PLANTA DE CIMENTACIÓN
1=75

©2016 CDM Smith-INGESAM. Todos los derechos reservados. Reutilización de documentos y diseños suministrados por el servicio profesional, incorporados en este documento, son propiedad de CDM Smith-INGESAM y EAB. No serán utilizados, ni total ni parcialmente, para cualquier otro proyecto sin autorización escrita de CDM Smith-INGESAM y/o EAB.

CDM Smith **INGESAM**
CONTRATO DE CONSULTORIA No. 1-02-25500-0690-2011

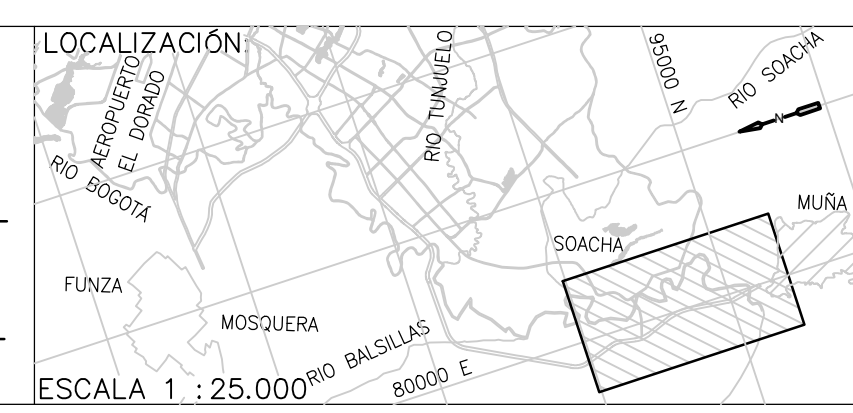
DISENADOR: _____
REPRESENTANTE LEGAL O PROPIETARIO: ROBERT GAUDES, LIC. No. 3991 ME, USA

UNIÓN TEMPORAL CANOAS
CONTRATO EAB No. 1-15-25500-0846-2012

REVISÓ: _____
APROBÓ: FERNANDO SILVA G. MAT. No. 000001407XLL

acueducto
AGUA ALCANTARILLADO Y ASEO DE BOGOTÁ

RECIBIÓ: ING. RENE ALDO PULIDO, REGISTRO No. 3060
RECIBIÓ: ING. HUGO GÓMEZ, REGISTRO No. 3429



SISTEMA DE REFERENCIA
MAGNA SIRGAS
TIPO DE COORDENADAS PLANAS CARTESIANAS
ORIGEN COORDENADAS BOGOTÁ D.C.
VERTICE NP-13-B5-1
NORTE: 93764.534 m
ESTE: 82666.481 m
COTA: 2552.98 msnnm
COORDENADAS MEDIAS
NORTE: 96250.0 m
ESTE: 86500.0 m
PLANCHA 1:10.000, 246-18-A-2

MODIFICACIONES		FIRMA
FECHA	MODIFICACION	NOMBRE ING. RESPONSABLE

acueducto
AGUA ALCANTARILLADO Y ASEO DE BOGOTÁ

GERENCIA CORPORATIVA DE SISTEMA MAESTRO DIRECCIÓN RED TRONCAL ALCANTARILLADO

PLANO DE DISEÑO TRATAMIENTO DE AGUAS RESIDUALES

PTAR CANOAS/VEREDA CANOAS/MUNICIPIO DE SOACHA

CONTIENE: **P.11**
EDIFICIO DE DESHIDRATACIÓN ALMACENAMIENTO CIMENTACIÓN DIMENSIONES

ESCALA: INDICADA

PROYECTO No. : _____
FECHA: JUNIO/2016
PLANO No. : _____
S-09-029

ENTREGA 100% - NO VÁLIDO PARA CONSTRUCCIÓN