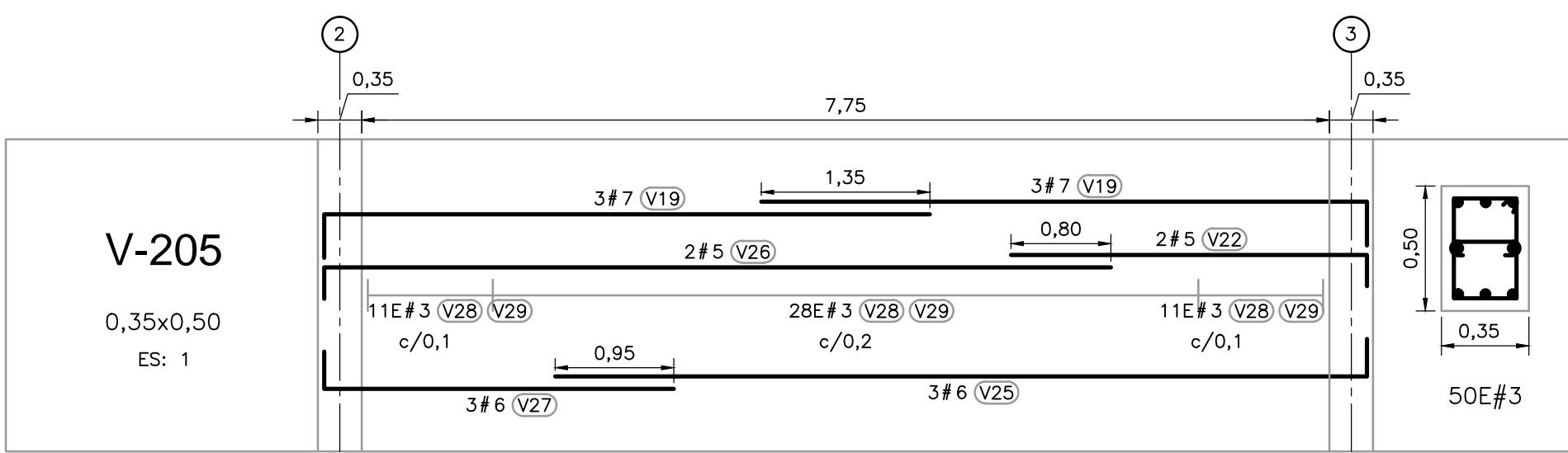
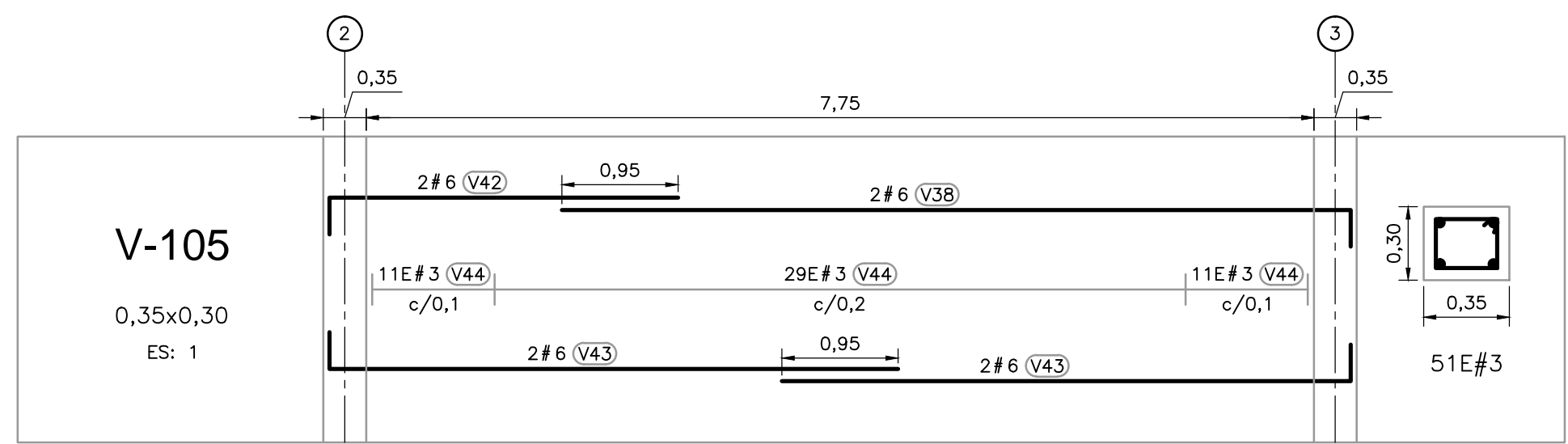
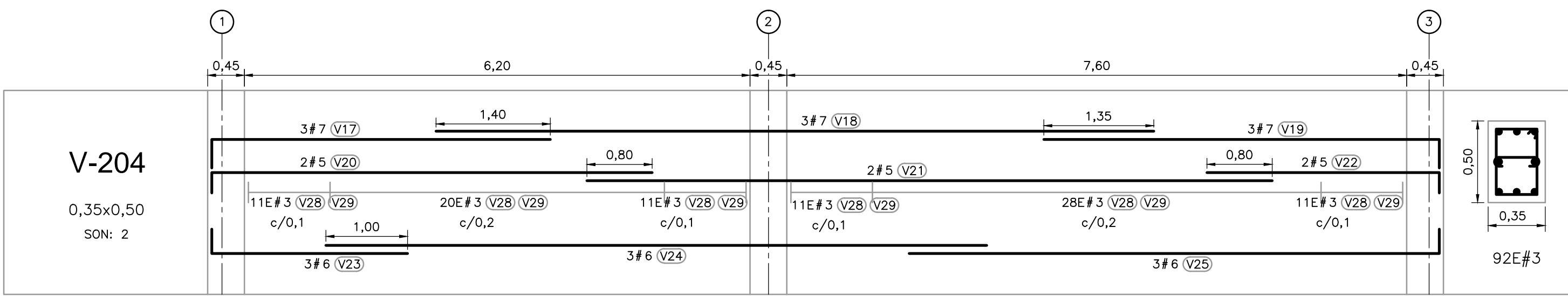
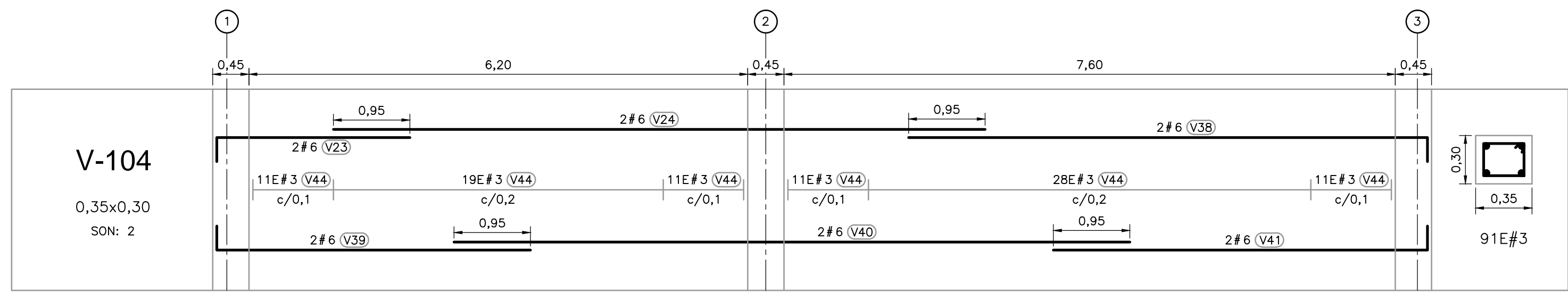
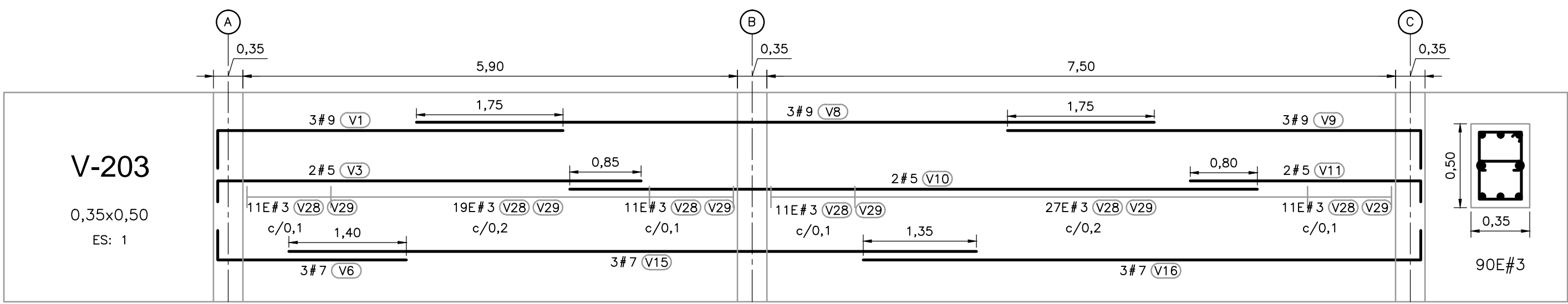
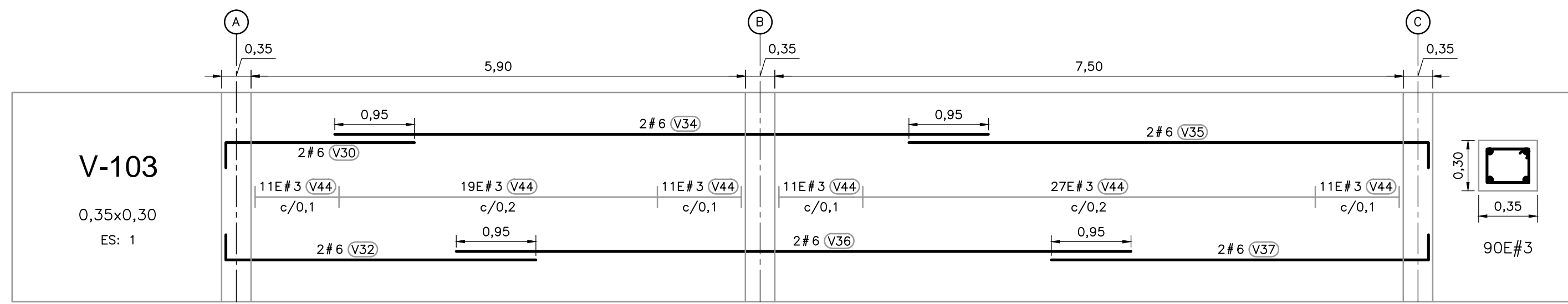
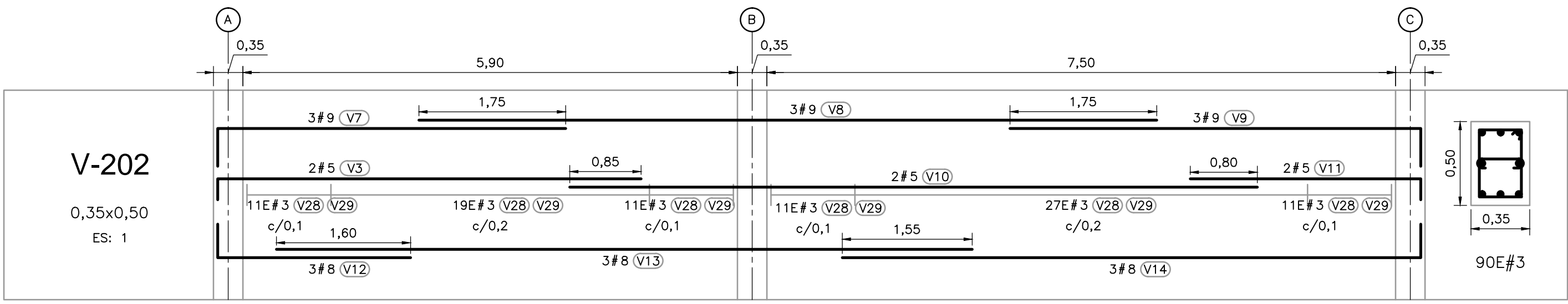
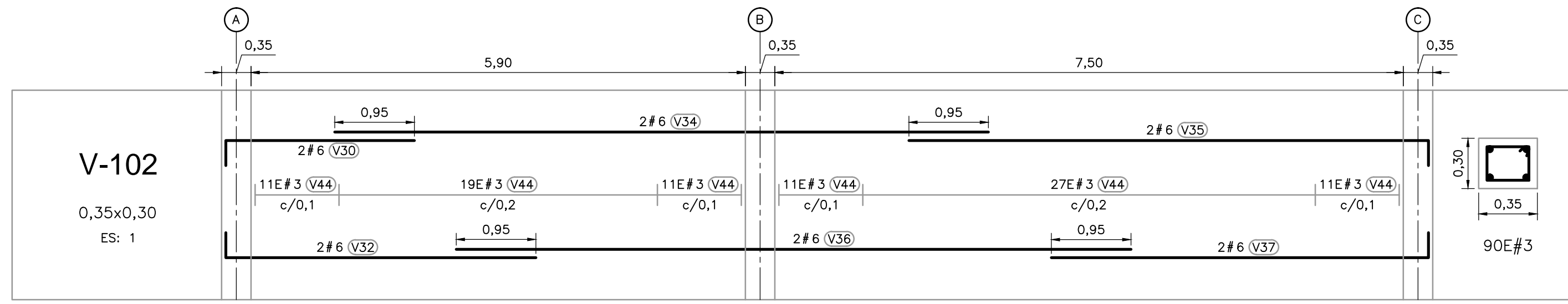
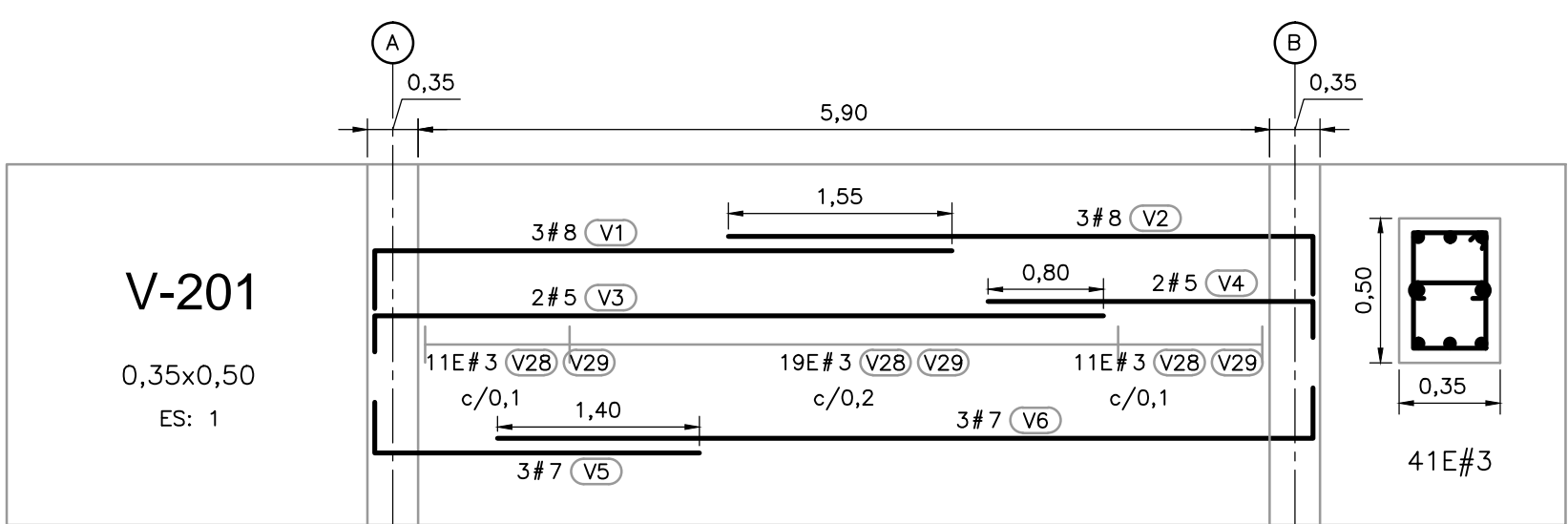
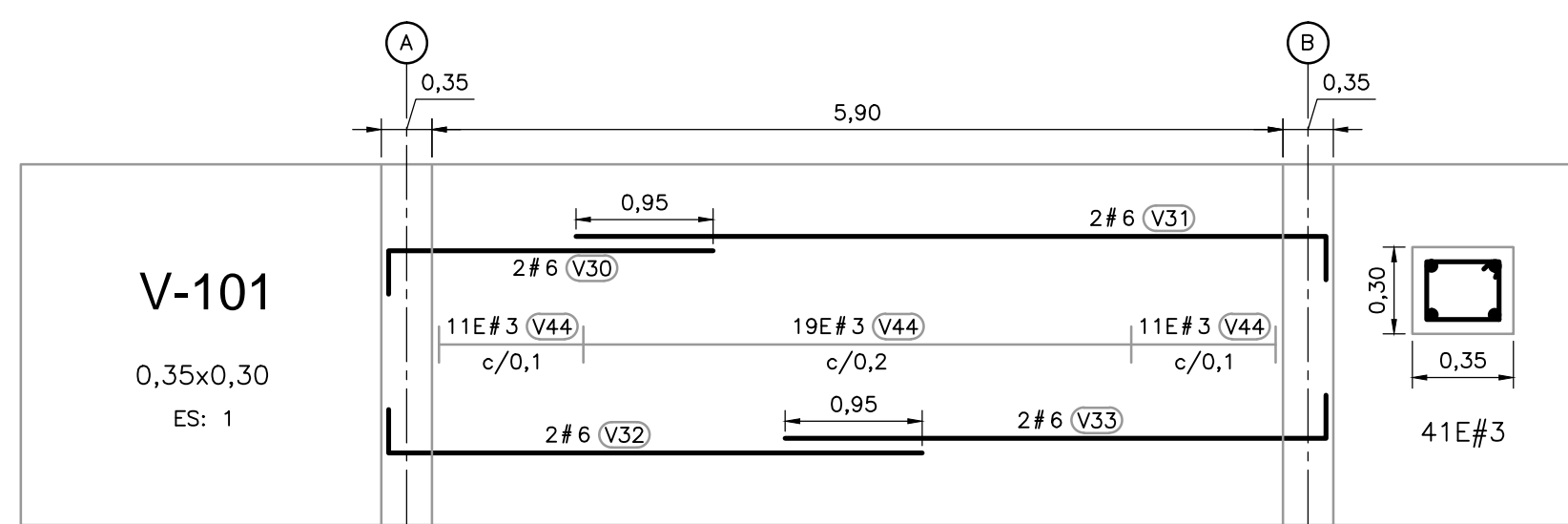


- NOTAS:**
- TODAS LAS DIMENSIONES ESTÁN DADAS EN METROS Y TODOS LOS NIVELES ESTÁN EN METROS SOBRE EL NIVEL DEL MAR, A MENOS QUE SE INDIQUE OTRA UNIDAD DE MEDIDA.
 - VER NOTAS GENERALES, ESPECIFICACIONES DE MATERIALES Y CRITERIOS DE DISEÑO EN PLANO S-00-001.
 - VER SIMBOLOS Y ABBREVIATURAS EN PLANO S-00-002.
 - EL VALOR DE LAS ELEVACIONES DE LOS PUNTOS CORRESPONDE AL NÚMERO MOSTRADO INCREMENTADO EN 2500.
 - TODAS LAS DIMENSIONES, SECCIONES, GEOMETRÍAS Y REFUERZOS DE ELEMENTOS ESTRUCTURALES ESTÁN BASADAS EN EQUIPOS, PROCESOS Y CARGAS DE REFERENCIA, DEBERÁN VERIFICARSE LOS AJUSTES NECESARIOS SEGÚN LOS EQUIPOS COMPRADOS, ES RESPONSABILIDAD DEL CONTRATISTA REALIZAR DICHAS VERIFICACIONES, Y EN CASO DE REQUERIRSE, ES RESPONSABILIDAD DEL MISMO REALIZAR LAS MODIFICACIONES AL DISEÑO PARA GARANTIZAR RESISTENCIA Y ESTABILIDAD.

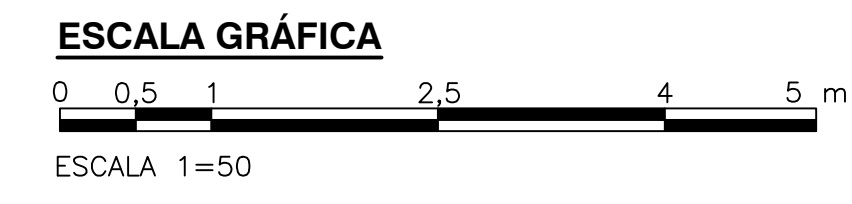


No.	TIPO	FIGURA (DIMENSION EN METROS)	LONG. UNIT. (m)	CANT.	LONG. TOTAL (m)	MASA (kg)
8	(V1)	4,40	4,40	9	39,60	158,12
8	(V2)	4,40	4,45	3	13,35	53,30
5	(V3)	5,30	5,30	6	31,80	49,60
5	(V4)	2,25	2,50	2	5,00	7,80
7	(V5)	2,25	2,60	6	15,60	47,69
7	(V6)	5,85	6,00	3	18,00	55,03
9	(V7)	4,15	4,60	6	27,60	139,48
9	(V8)	1,00	8,80	6	52,80	266,82
9	(V9)	4,30	5,35	6	32,10	162,22
9	(V10)	1,30	8,20	4	32,80	51,16
5	(V11)	2,75	3,00	4	12,00	18,72
8	(V12)	2,30	2,70	3	8,10	32,34
8	(V13)	1,30	8,30	3	24,90	99,42
8	(V14)	0,90	7,30	3	21,90	87,44

No.	TIPO	FIGURA (DIMENSION EN METROS)	LONG. UNIT. (m)	CANT.	LONG. TOTAL (m)	MASA (kg)
7	(V15)	8,20	8,20	3	24,60	75,20
7	(V16)	7,00	7,00	3	21,00	64,20
7	(V17)	4,50	4,50	6	27,00	82,54
7	(V18)	8,80	8,80	6	52,80	161,41
7	(V19)	5,20	5,20	12	62,40	190,76
5	(V20)	5,65	5,65	4	22,60	35,25
5	(V21)	8,40	8,40	4	33,60	52,41
5	(V22)	3,10	4	12,40	19,34	
6	(V23)	2,70	2,70	10	27,00	60,64
6	(V24)	8,10	8,10	10	81,00	181,92
6	(V25)	6,80	6,80	9	61,20	137,45
5	(V26)	6,55	6,55	2	13,10	20,43
6	(V27)	3,10	3,10	3	9,30	20,89

No.	TIPO	FIGURA (DIMENSION EN METROS)	LONG. UNIT. (m)	CANT.	LONG. TOTAL (m)	MASA (kg)
3	(V28)	1,50	1,50	454	681,00	382,38
3	(V29)	0,45	0,45	454	204,30	114,71
6	(V30)	2,55	2,55	6	15,30	34,36
6	(V31)	5,50	5,50	2	11,00	24,71
6	(V32)	4,00	4,00	6	24,00	53,90
6	(V33)	4,05	4,05	2	8,10	18,19
6	(V34)	7,80	7,80	4	31,20	70,07
6	(V35)	6,50	6,50	4	26,00	58,40
6	(V36)	8,05	8,05	4	32,20	72,32
6	(V37)	4,80	4,80	4	19,20	43,12
6	(V38)	6,75	6,75	6	40,50	90,96
6	(V39)	4,20	4,20	4	16,80	37,73
6	(V40)	8,40	8,40	4	33,60	75,46

No.	TIPO	FIGURA (DIMENSION EN METROS)	LONG. UNIT. (m)	CANT.	LONG. TOTAL (m)	MASA (kg)
6	(V41)	4,95	4,95	4	19,80	44,47
6	(V42)	3,15	3,15	2	6,30	14,15
6	(V43)	4,95	4,95	4	19,80	44,47
3	(V44)	1,20	1,20	454	544,80	305,90
No.		MASA (kg/m)	SUBTOTAL			
3	0,56	802,99				
5	1,55	254,70				
6	2,24	1083,24				
7	3,04	676,83				
8	3,98	430,63				
9	5,06	364,97				
TOTAL		3613,36				

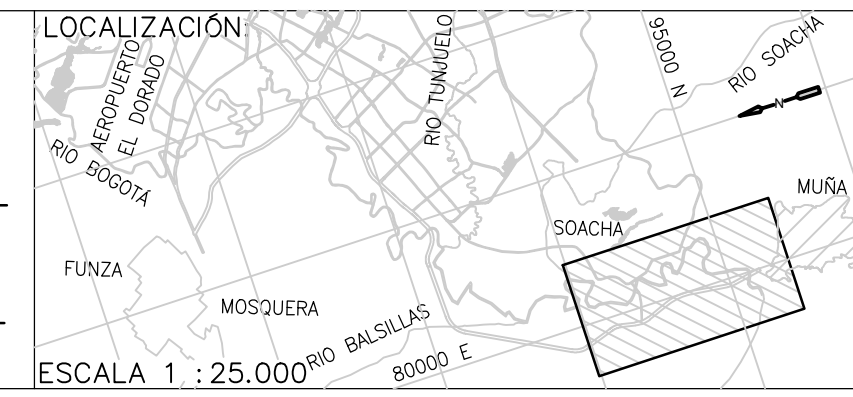


©2016 CDM Smith-INGESAM. Todos los derechos reservados. Incorporados en este documento, son propiedad de CDM Smith-INGESAM y EAB. No serán utilizados, ni total ni parcialmente, para cualquier otro proyecto sin autorización escrita de CDM Smith-INGESAM y/o EAB.

CDM Smith **INGESAM**
CONTRATO DE CONSULTORIA No. 1-02-2500-060-2011

UNIÓN TEMPORAL CANOAS
CONTRATO EAB No. 1-15-2500-0946-2012

acueducto
AGUA ALCANTARILLADO Y ASEO DE BOGOTÁ



FECHA	MODIFICACION	NOMBRE ING. RESPONSABLE	FIRMA

acueducto
AGUA ALCANTARILLADO Y ASEO DE BOGOTÁ
GERENCIA CORPORATIVA DE SISTEMA MAESTRO
DIRECCIÓN RED TRONCAL ALCANTARILLADO

PTAR CANOAS/VEREDA CANOAS/MUNICIPIO DE SOACHA
CONTIENE: **P.11 CUARTO DE BOMBAS-RED CONTRA INCENDIO DESPIECE DE ELEMENTOS**

PROYECTO No.:	
FECHA:	AGOSTO/2016
PLANO No.:	S-20-004