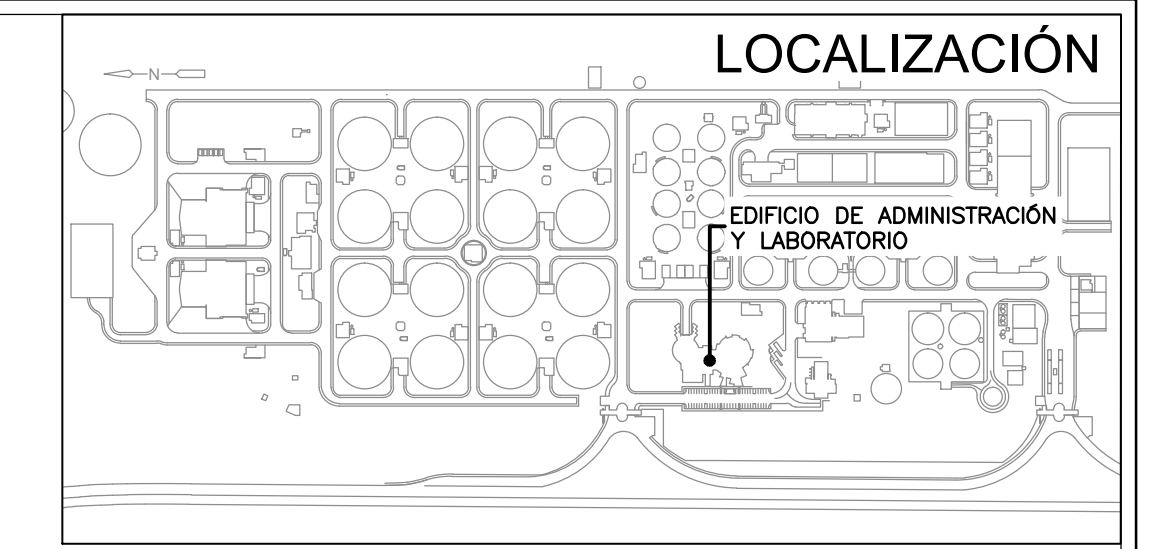
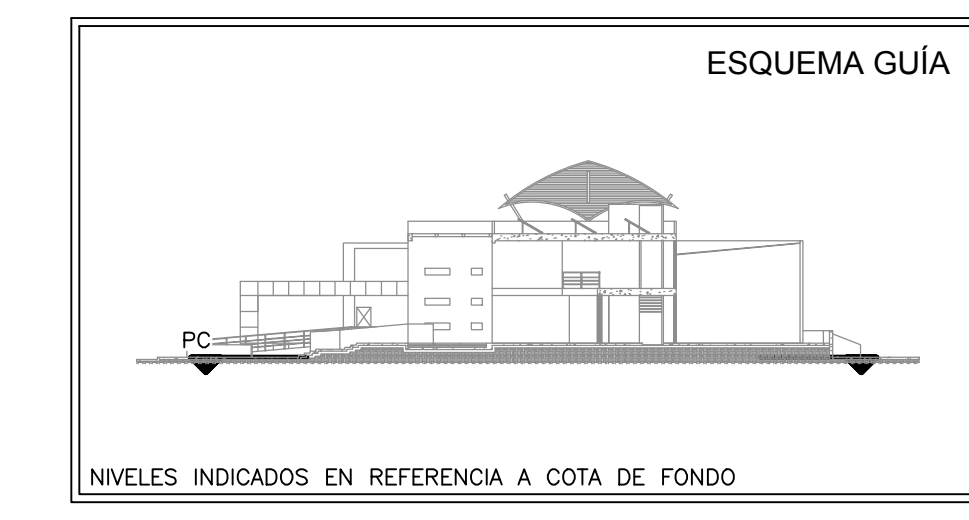
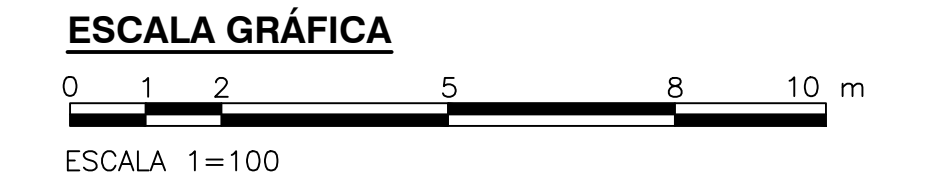


PLANTA DE CIMENTACIÓN
1=100



- NOTAS:**
1. TODAS LAS DIMENSIONES ESTÁN DADAS EN METROS Y TODOS LOS NIVELES ESTÁN EN METROS SOBRE EL NIVEL DEL MAR, A MENOS QUE SE INDIQUE OTRA UNIDAD DE MEDIDA.
 2. VER NOTAS GENERALES, ESPECIFICACIONES DE MATERIALES Y CRITERIOS DE DISEÑO EN PLANO S-00-001.
 3. VER SIMBOLOS Y ABBREVIATURAS EN PLANO S-00-002.
 4. VER TRASLAPOS Y GANCHOS EN PLANO SD-00-001.
 5. VER REFUERZO ADICIONAL POR ABERTURAS EN ELEMENTOS EN PLANO SD-00-002.
 6. EL VALOR DE LAS ELEVACIONES DE LOS PUNTOS CORRESPONDE AL NÚMERO MOSTRADO INCREMENTADO EN 2500.
 7. VER DETALLES DE MUROS DE CONTENCIÓN EN PLANO S-50-008.
 8. VER DETALLES DE CIMENTACIÓN EN PLANO S-50-009.



©2016 CDM Smith-INGESAM. Todos los derechos reservados. Incorporados en este documento, son propiedad de CDM Smith-INGESAM y EAB. Reutilización de documentos: Documentos y diseños suministrados por el servicio profesional, incorporados en este documento, son propiedad de CDM Smith-INGESAM y/o EAB. No serán utilizados, ni total ni parcialmente, para cualquier otro proyecto sin autorización escrita de CDM Smith-INGESAM y/o EAB.

CDM Smith **INGESAM**
CONTRATO DE CONSULTORIA No. 1-02-25500-0600-2011

UNIÓN TEMPORAL PTAR CANOAS
CONTRATO EAB No. 1-15-25500-0646-2012

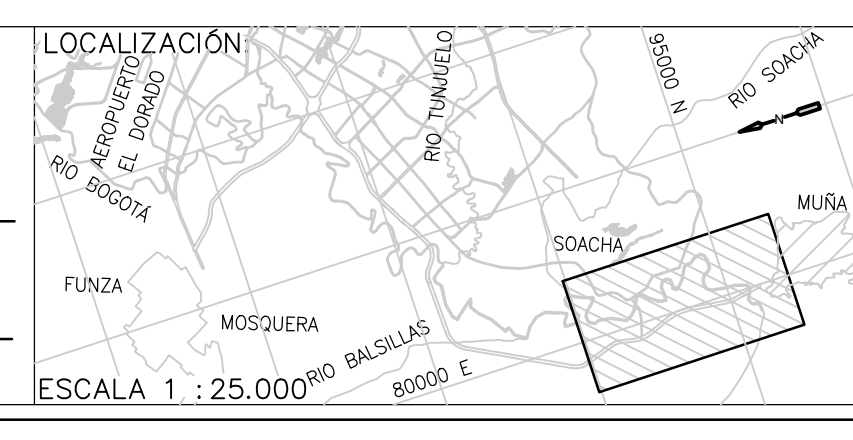
REVISÓ: _____
REPRESENTANTE LEGAL O PROPIETARIO: ROBERT GAUDIN, U.C. No. 3901 ME, USA

REVISÓ: _____
APROBÓ: FERNANDO SILVA G, MAT. No. 0000001407XLL

acueducto
AGUA ALCANTARILLADO Y ASEO DE BOGOTÁ

REVISÓ: ING. RENEVALDO PULIDO, REGISTRO, No. 3560

REVISÓ: ING. HAZO GOMEZ, REGISTRO, No. 3429



SISTEMA DE REFERENCIA		MODIFICACIONES	
MAGDA SIRGAS TIPO DE COORDENADAS PLANAS CARTESIANAS ORIGEN COORDENADAS BOGOTÁ D.C.		FECHA	MODIFICACION
VERTICE NP-13-B5-1 NORTE: 9374.534 m ESTE: 82666.481 m COTA: 2552.98 metros COORDENADAS MEDIAS NORTE: 96250.0 m ESTE: 80500.0 m PLANCHA 1:100,000 246-15-A-2		NOMBRE ING. RESPONSABLE	FIRMA

acueducto
AGUA ALCANTARILLADO Y ASEO DE BOGOTÁ

GERENCIA CORPORATIVA DE SISTEMA MAESTRO
DIRECCIÓN RED TRONCAL ALCANTARILLADO

PLANO DE DISEÑO TRATAMIENTO DE AGUAS RESIDUALES

PTAR CANOAS/VEREDA CANOAS/MUNICIPIO DE SOACHA

CONTIENE: **P.11**
EDIFICIO DE ADMINISTRACIÓN Y LABORATORIO
PLANTA DE CIMENTACIÓN

ESCALA: INDICADA

NOMBRE DEL ARCHIVO: S50001AMPL.DWG

PROYECTO No. : _____

FECHA: AGOSTO/2016

PLANO No. **S-50-001**

ENTREGA 100% - VÁLIDO PARA CONSTRUCCIÓN