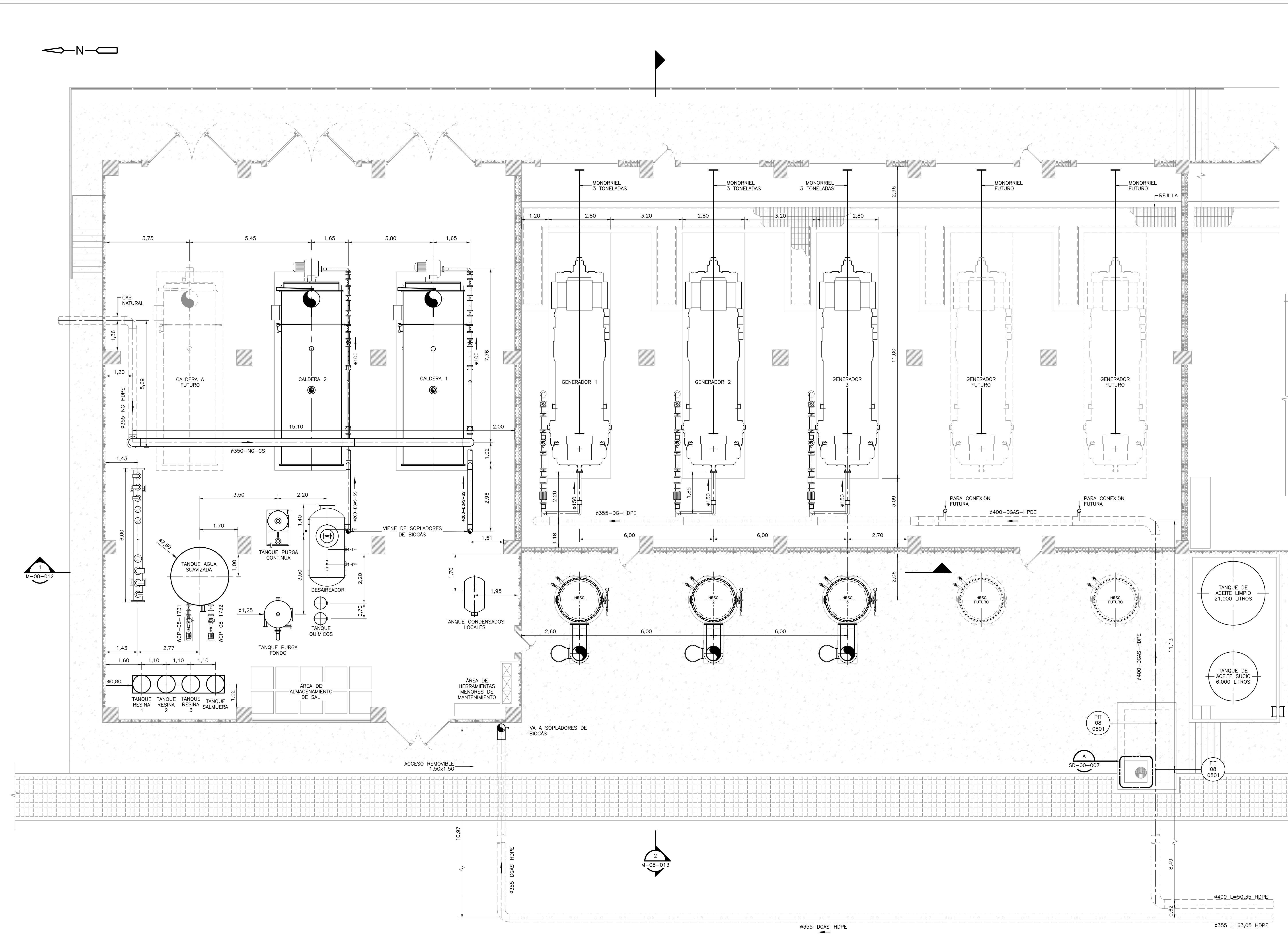
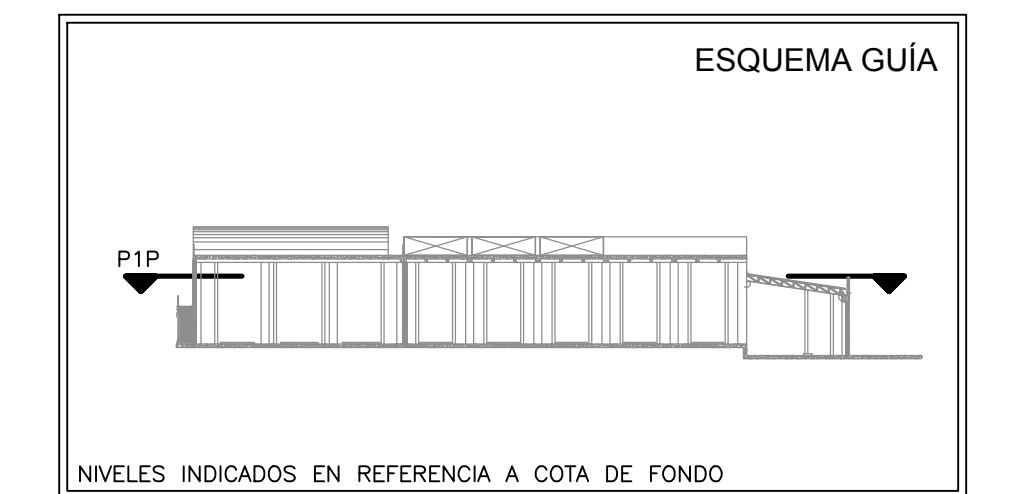
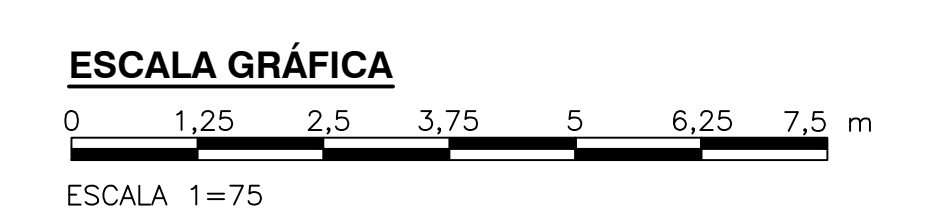
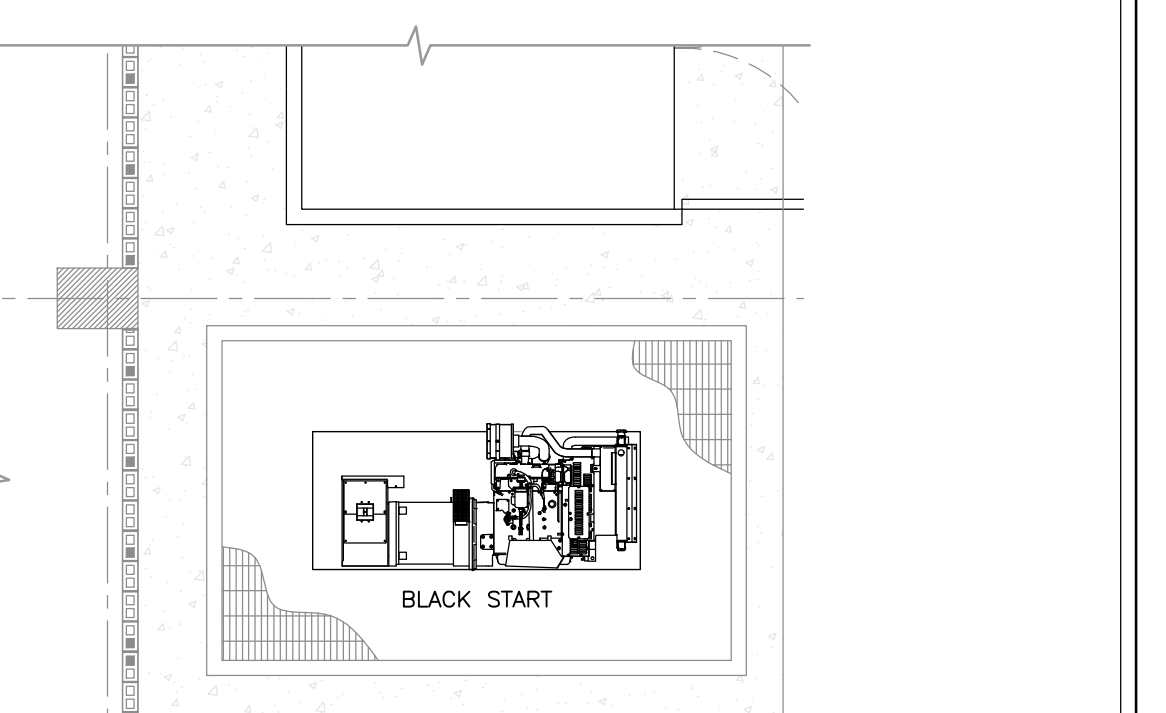


- NOTAS:**
1. LAS DIMENSIONES ESTÁN DADAS EN METROS, DIÁMETROS DE TUBERÍA EN MILÍMETROS Y TODOS LOS NIVELES ESTÁN EN METROS SOBRE EL NIVEL DEL MAR, A MENOS QUE SE INDIQUE OTRA UNIDAD DE MEDIDA.
  2. EL CONTRATISTA DEBERÁ EJECUTAR LOS AMARRES PLANIMÉTRICOS Y ALTIMÉTRICOS UTILIZANDO LOS PUNTOS DE REFERENCIA INDICADOS EN EL PLANO CE-001
  3. LAS DIMENSIONES ESTRUCTURALES ESTÁN BASADAS EN EQUIPOS Y PROCESOS DE REFERENCIA. DEBERÁN VERIFICARSE LOS AJUSTES QUE SE REQUIERAN SEGÚN LOS EQUIPOS COMPRADOS. DICHAS MODIFICACIONES AL DISEÑO SERÁN RESPONSABILIDAD DEL CONTRATISTA.
  4. TUBERÍA DE VAPOR #80mm CON AISLAMIENTO #140mm
  5. TUBERÍA DE ESCAPE DE GASES MOTOR #150mm CON AISLAMIENTO #210mm
  6. TUBERÍA ESCAPE DE GASES MOTOR #650mm CON AISLAMIENTO #850mm
  7. TODAS LA TUBERÍA DE GAS A LA VISTA SON EN ACERO INOXIDABLE
  8. TODAS LA TUBERÍA BAJO TIERRA ES EN POLIETILENO DE ALTA DENSIDAD.



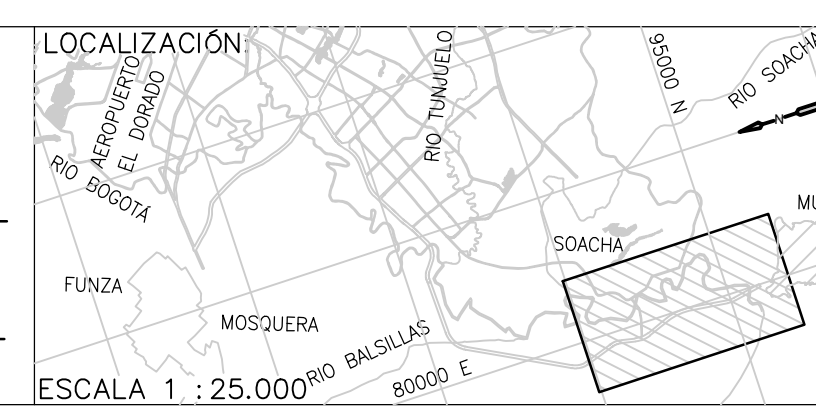
**PLANTA PRIMERA**  
1=75

©2016 CDM Smith-INGESAM. Todos los derechos reservados. Incorporados en este documento, son propiedad de CDM Smith-INGESAM y EAB. Reutilización de documentos: Documentos y diseños suministrados por el servicio profesional, incorporados en este documento, son propiedad de CDM Smith-INGESAM y/o EAB. No serán utilizados, ni total ni parcialmente, para cualquier otro proyecto sin autorización escrita de CDM Smith-INGESAM y/o EAB.

**CDM Smith** **INGESAM**  
 CONTRATO DE CONSULTORIA No. 1-02-25500-0690-2011

**UNIÓN TEMPORAL CANOAS**  
 CONTRATO EAB No. 1-15-25500-0346-2012

**acueducto**  
 AGUA ALCANTARILLADO Y ASEO DE BOGOTÁ



SISTEMA DE REFERENCIA  
 MAGDA SIRCAS  
 TIPO DE COORDENADAS  
 PLANAS CARTESIANAS  
 ORIGEN COORDENADAS  
 BOGOTÁ D.C.

FECHA	MODIFICACION	NOMBRE ING. RESPONSABLE	FIRMA

**acueducto**  
 AGUA ALCANTARILLADO Y ASEO DE BOGOTÁ  
 GERENCIA CORPORATIVA DE SISTEMA MAESTRO  
 DIRECCIÓN RED TRONCAL ALCANTARILLADO

**PTAR CANOAS/VEREDA CANOAS/MUNICIPIO DE SOACHA**  
 CONTIENE : **P.11 COGENERACIÓN - PLANTA PRIMERA TUBERÍA DE GAS**

PROYECTO No. :  
 FECHA: AGOSTO/2016  
 PLANO No. :  
**M-08-010**

ENTREGA 100% - VÁLIDO PARA CONSTRUCCIÓN