

### CUADRO DE POZOS DE ALCANTARILLADO

POZO	COTA BASE/INTE	ESTE	NORTE	OBSERVACIONES
ITC1	2539.25	83484.341	103356.631	NUEVO
ITC2	2541.68	83033.467	103191.243	NUEVO
ITC3	2541.68	82266.743	102910.504	NUEVO
ITC4	2542.26	81751.885	102645.886	NUEVO
ITC5	2541.98	81249.933	102054.113	NUEVO
ITC6	2541.37	81002.975	101182.745	NUEVO
ITC7	2542.81	80879	100420.499	NUEVO
ITC8	2541.25	80457.279	99829.218	NUEVO
ITC8A	2541.25	80475.924	99780.838	NUEVO
ITC10	2544.88	80475.02	98147.171	NUEVO
ITC12	2576.63	80229.451	97361.934	NUEVO

TOTAL DE POZOS NUEVOS 11

### Elementos Curvas Horizontales

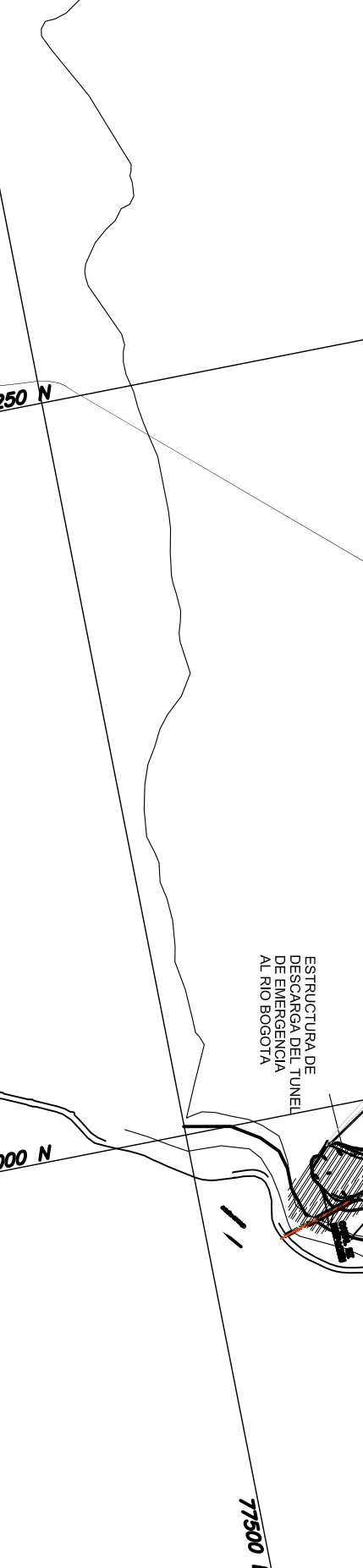
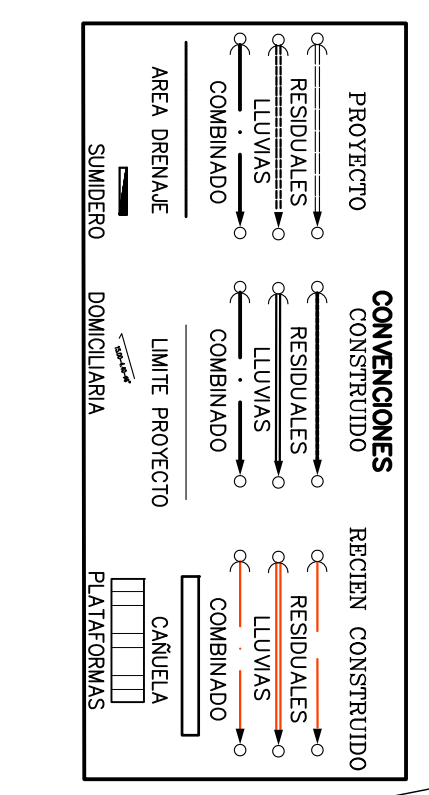
ELEMENTOS	CURVA N°1	CURVA N°2	CURVA N°3	CURVA N°4	CURVA N°5	CURVA N°6	CURVA N°7	CURVA N°8	CURVA N°9
Distancia PC	67+472.336	K1+332.387	K1+888.238	K2+189.659	K3+559.480	K5+483.298	K9+272.232	K8+005.510	K8+483.656
Coord P.C.	103194.045	102981.472	102947.898	102645.882	103054.482	98116.704	95465.887	95465.887	95465.887
Coord P.T.	83941.103	82214.785	81782.298	81515.228	81248.184	80488.395	80092.882	80049.105	80004.184
Distancia PT	103188.444	102947.588	102427.288	102054.492	101510.543	97982.288	95446.642	95370.915	95146.616
Coord P.T.	83926.826	81762.209	81515.228	81248.184	80440.445	80049.105	80049.105	80049.105	80049.105
Elong.	00+02.47	16+29.12	101.35	18+22.24	03+53.52	12+24.27	08+58.45	34+29.07	623.3
Radio	20000	1800	1794.023	1803.029	1802.441	592	1281.87	88.147	373.147
Longitud	16.271	514.682	330.949	458.975	575.53	138.034	127.936	88.067	396.51
Curva:	DERECHA	IZQUIERDA	IZQUIERDA	IZQUIERDA	DERECHA	DERECHA	DERECHA	DERECHA	DERECHA
Distancia:	8.196	259.708	169.183	231.165	291.504	69.056	64.945	44.184	193.449
Tangente:	0.002	18.639	7.88	14.739	1.158	3.487	1.58	1.731	28.33
Extensión:	S 89° 51' 58" W	S 81° 40' 48" W	S 48° 18' 08" W	S 35° 38' 47" W	S 19° 04' 12" W	S 11° 59' 34" W	S 19° 58' 42" W	S 30° 41' 18" W	S 52° 25' 11" W

### CUADRO DE TRAMOS DE ALCANTARILLADO

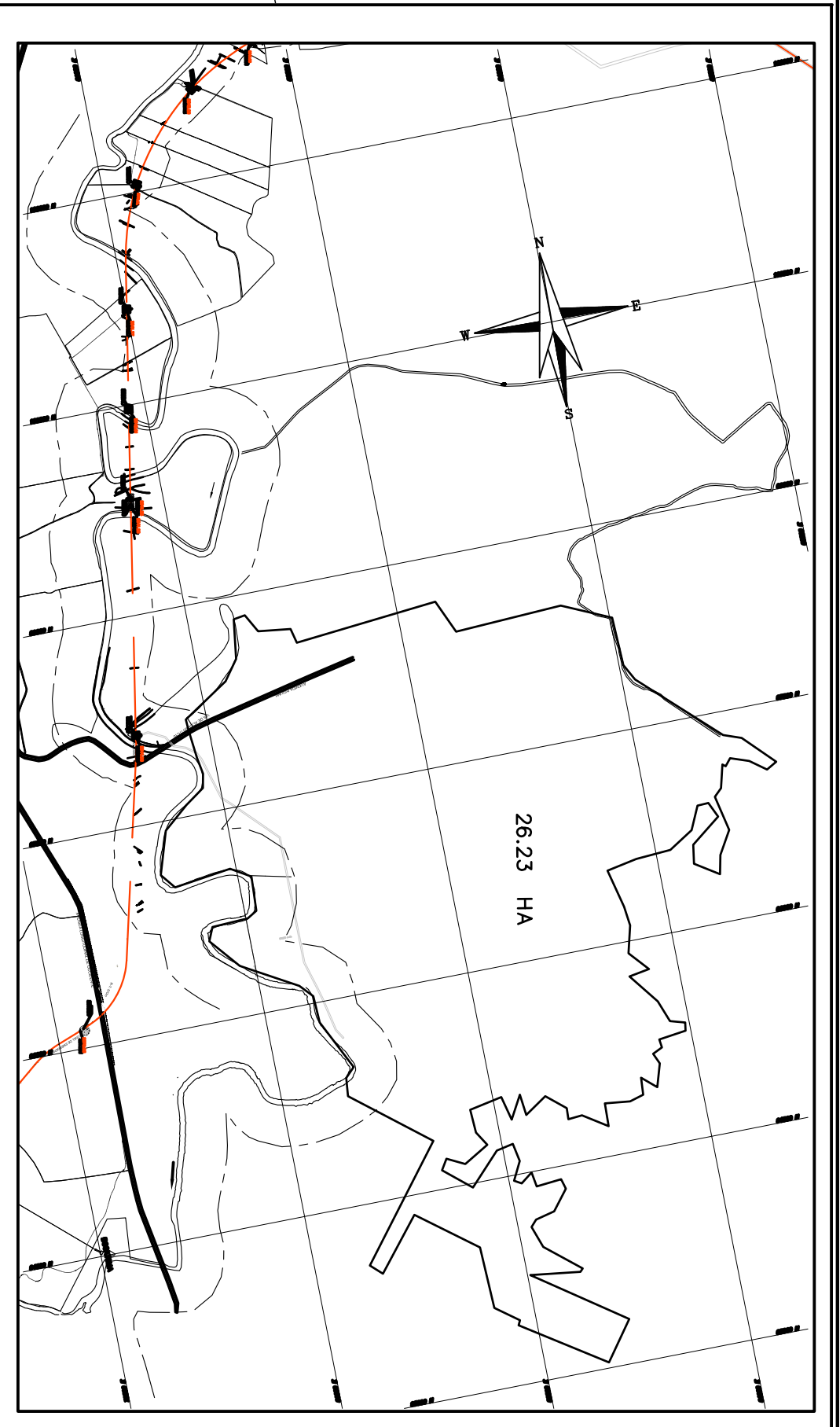
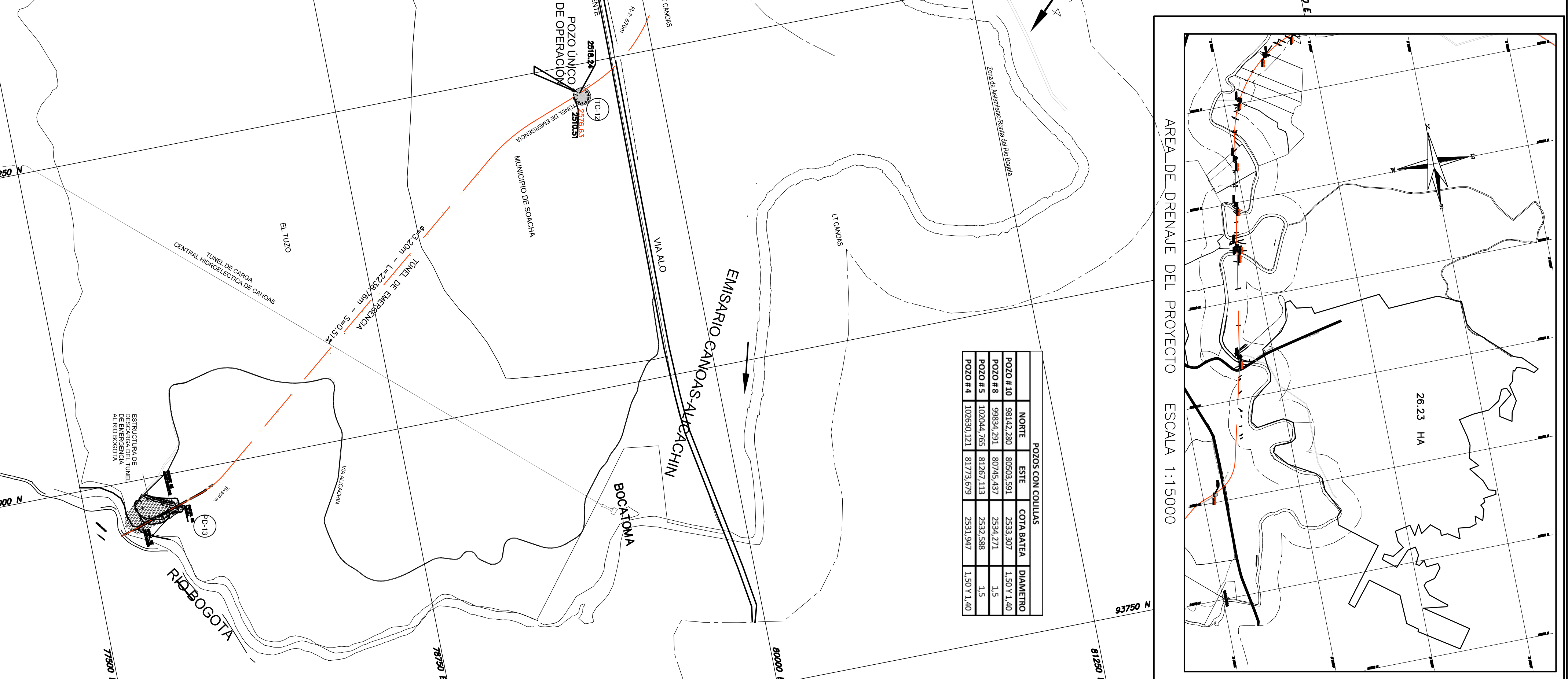
POZO	INDICIA	LONG.	COTA CLAVE	PEND.	SECCION	PROG.	CAJAS	BOX	ALTO	TIPO DE MATERIAL	OBSERVACIONES
ITC1	FINAL	480.46	2528.66	0.12	BOVEDAS	4.20	0	0	0	CON	NUEVO
ITC2	INICIAL	816.50	2528.06	0.14	BOVEDAS	4.20	0	0	0	CON	NUEVO
ITC3	FINAL	572.27	2528.91	0.14	BOVEDAS	4.20	0	0	0	CON	NUEVO
ITC4	INICIAL	789.88	2528.91	0.20	BOVEDAS	4.20	0	0	0	CON	NUEVO
ITC5	FINAL	911.11	2525.30	0.11	BOVEDAS	4.20	0	0	0	CON	NUEVO
ITC6	INICIAL	723	2524.26	0.12	BOVEDAS	4.20	0	0	0	CON	NUEVO
ITC7	FINAL	651.19	2523.40	0.14	BOVEDAS	4.20	0	0	0	CON	NUEVO
ITC8	INICIAL	483.81	2522.42	0.10	BOVEDAS	4.20	0	0	0	CON	NUEVO
ITC8A	FINAL	1652.63	2522.47	0.10	BOVEDAS	4.20	0	0	0	CON	NUEVO
ITC10	INICIAL	2249.42	2520.80	0.11	BOVEDAS	4.20	0	0	0	CON	NUEVO
ITC12	FINAL	2238.76	2510.51	0.51	BOVEDAS	4.20	0	0	0	CON	NUEVO

**NOTAS:**

- 1- NOMENCLATURA INDICADA ACORDE AL PLANO DE REFERENCIA
- 2- EL CONTRATISTA, URBANIZADOR O CONSTRUCTOOR CUMPLIRÁ CON LAS NORMAS Y ESPECIFICACIONES VIGENTES DEL ALCANTARILLADO DE BOGOTÁ.
- 3- EL CONTRATISTA, URBANIZADOR O CONSTRUCTOOR ETIC, EFECTUO REFERENCIA A LAS PROXIMAS A LA OBRA Y QUE PERTEGAN AL IGAC. CORTANDO UNO O MAS ACCESOS PARA EL PASO DE LOS PUNTOS DE CONTROL A LOS CUALES SE LES HA CALCULADO LA COTA POR METODO GEOMETRICO.



 CONTRATO No. 1-01-25300-115-2009	 CONTRATO No. 1-15-25300-112-2009	 AGRI-CULTIVO	 DIRECCION DE SERVICIO ACUEDUCTO Y ALCANTARILLADO	 PROYECTO N°: 7924
REVISOR: JUAN CARLOS SANCHEZ C.E. No 254203 a SANTA MARTA	REVISOR: JOSE ANTONIO BOLA Ingeniero Profesional No 252229770	REVISOR: ANDREA CARRASCO Ingeniero No. 3420	PLANO N°: 1 DE 1	FECHA: NOVIEMBRE 2012
TOPOGRAFICO: JUAN CARLOS SANCHEZ Ingeniero Profesional No 254203	REVISOR: JUAN CARLOS SANCHEZ Ingeniero Profesional No 254203	REVISOR: ANDREA CARRASCO Ingeniero No. 3420	ESCALA: 1:12500	FECHA: NOVIEMBRE 2012
REVISOR: JUAN CARLOS SANCHEZ Ingeniero Profesional No 254203	REVISOR: JUAN CARLOS SANCHEZ Ingeniero Profesional No 254203	REVISOR: ANDREA CARRASCO Ingeniero No. 3420	NOMBRE DEL ARCHIVO: RECORD_TUNELES_ITD	PLANO N°: 1 DE 1



### POZOS CON CANTAS

POZO	ESTADO	CANTAS	REVISION	
POZO #1	10084.201	82026.637	2534.271	1.5
POZO #2	10084.201	82026.637	2534.271	1.5
POZO #3	10084.201	82026.637	2534.271	1.5
POZO #4	10084.201	82026.637	2534.271	1.5