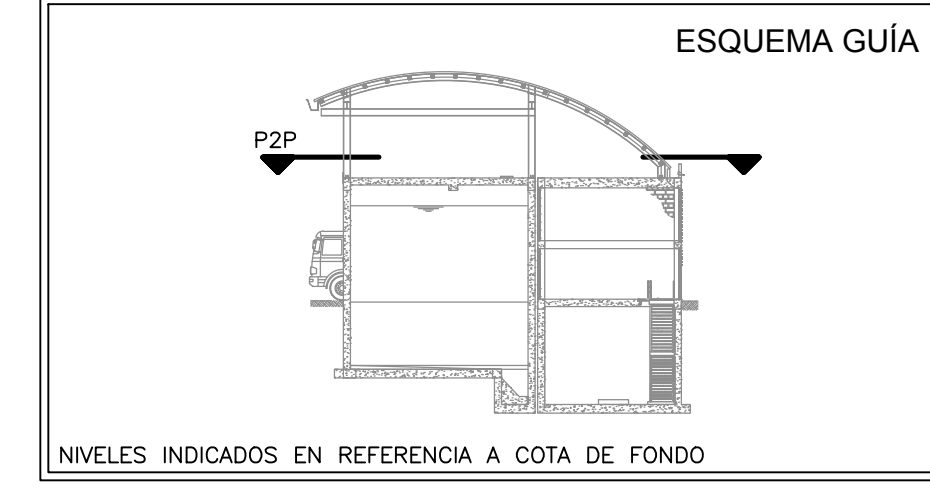
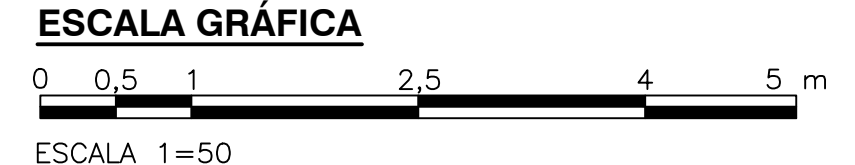


NOTAS :

- TODAS LAS DIMENSIONES ESTÁN DADAS EN METROS, DIÁMETROS DE TUBERÍA EN MILÍMETROS Y TODOS LOS NIVELES ESTÁN EN METROS SOBRE EL NIVEL DEL MAR, A MENOS QUE SE INDIQUE OTRA UNIDAD DE MEDIDA.
- EL VALOR DE LAS ELEVACIONES DE LOS PUNTOS CORRESPONDEN AL NÚMERO MOSTRADO INCREMENTADO EN 2500.
- VER ESPECIFICACIÓN No. 03450, PARA CONCRETO ARQUITECTÓNICO PREFABRICADO
- VER ESPECIFICACIÓN No. 05580, PARA COMPONENTES METÁLICOS DE ARQUITECTURA
- VER ESPECIFICACIÓN No. 06100, PARA CARPINTERÍA DURA
- VER ESPECIFICACIÓN No. 06200, PARA CARPINTERÍA DE ACABADOS INTERIORES
- VER ESPECIFICACIÓN No. 06201, PARA CARPINTERÍA DE ACABADOS EXTERIORES
- VER ESPECIFICACIÓN No. 06615, PARA COMPONENTES PLÁSTICOS REFORZADOS CON FIBRA DE VIDRIO
- VER ESPECIFICACIÓN No. 07005, PARA IMPERMEABILIZACIÓN, PROTECCIÓN CONTRA HUMEDAD Y SELLO
- VER ESPECIFICACIÓN No. 07115, PARA PROTECCIÓN BITUMINOSA CONTRA HUMEDAD
- VER ESPECIFICACIÓN No. 07412, PARA PANELES METÁLICOS DE TEJADO DE JUNTAS DE CHAPAS
- VER ESPECIFICACIÓN No. 07540, PARA FLUIDO ELASTOMÉRICO APLICABLE PARA CUBIERTAS DE TECHO SOBRE ESPUMA DE POLIURETANO (PUF)
- VER ESPECIFICACIÓN No. 07710, PARA PIEZAS ESPECIALES DE TECHO
- VER ESPECIFICACIÓN No. 07720, PARA ACCESORIOS DE TECHO
- VER ESPECIFICACIÓN No. 07800, PARA CLARABOYAS
- VER ESPECIFICACIÓN No. 08620, PARA CLARABOYAS UNITARIAS
- VER ESPECIFICACIÓN No. 07920, PARA SELLADORES PARA JUNTAS
- VER ESPECIFICACIÓN No. 07950, PARA CONTROL DE EXPANSIÓN
- VER ESPECIFICACIÓN No. 08110, PARA PUERTAS METÁLICAS HUECAS Y MARCOS
- VER ESPECIFICACIÓN No. 08111, PARA PUERTAS Y MARCOS EN ALUMINIO
- VER ESPECIFICACIÓN No. 08130, PARA PUERTAS Y MARCOS EN ACERO INOXIDABLE
- VER ESPECIFICACIÓN No. 08331, PARA PUERTAS ENROLLABLES
- VER ESPECIFICACIÓN No. 08361, PARA PUERTAS BASCULANTES SECCIONALES
- VER ESPECIFICACIÓN No. 08530, PARA VENTANAS EN PERFIL DE ALUMINIO
- VER ESPECIFICACIÓN No. 08710, PARA HERRAJES DE PUERTAS
- VER ESPECIFICACIÓN No. 08800, PARA VIDRIOS - APLICACIONES COMUNES
- VER ESPECIFICACIÓN No. 09200, PARA PAÑETES (ESTUCO)
- VER ESPECIFICACIÓN No. 09300, PARA BALDOSAS
- VER ESPECIFICACIÓN No. 09901, PARA PREPARACIÓN DE LA SUPERFICIE E IMPRIMACIÓN DE PINTURA EN TALLER
- VER ESPECIFICACIÓN No. 09902, PARA PINTURA
- VER ESPECIFICACIÓN No. 10200, PARA REJILLAS BASCULANTES SECCIONALES
- VER ESPECIFICACIÓN No. 10400, PARA SEÑALIZACIÓN
- VER DETALLE DE VÍAS, NIVELES Y DRENAJES EN LOS PLANOS CIVILES.
- VER DETALLES DE EQUIPOS ELÉCTRICOS, HVAC E INSTRUMENTACIÓN Y CONTROL, EN LAS RESPECTIVAS DISCIPLINAS.

PLANTA SEGUNDO PISO
1=50



CDM Smith **INGESAM**
CONTRATO DE CONSULTORÍA No. 1-02-2500-0690-2011

DISEÑO: DWANILES FABIAN CARVALLO TORRES
MAT. No. A2588208-8048110

REPRESENTANTE LEGAL O PROPIETARIO: ROBERT GALDES
LIC. No. 3901 ME, USA

UNIÓN TEMPORAL PTAR CANOAS
CONTRATO EAB No. 1-15-2500-0646-2012

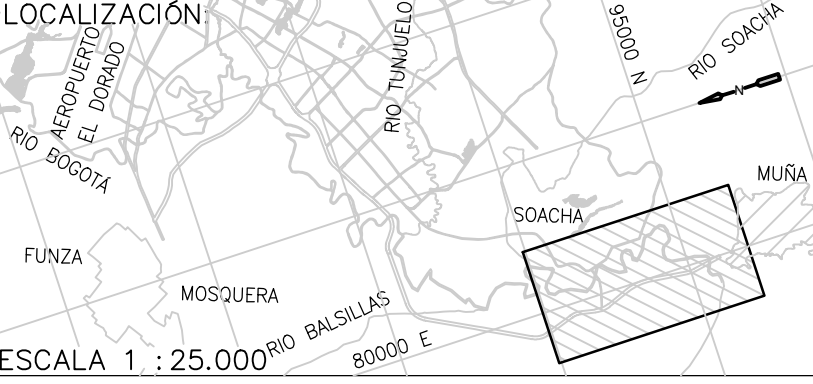
REVISÓ: MARCELO REBORE O.
MAT. No. 2570184944ND

APROBÓ: FERNANDO SILVA G.
MAT. No. 000001407LL

acueducto
AGUA ALCANTARILLADA Y ASEO DE BOGOTÁ

RECIÓ: ING. ROINALDO PULIDO
REGISTRO No. 3160

RECIÓ: ING. HAZO COMEZ
REGISTRO No. 3429



SISTEMA DE REFERENCIA MADRID SIRGAS
TIPO DE COORDENADAS PLANAS CARTESIANAS
ORIGEN COORDENADAS BOGOTÁ D.C.

VERTICE NP-13-B5-1
NORTE: 93744.534 m
ESTE: 82666.481 m
COTA: 2552.98 msnnm
COORDENADAS MEDIAS
NORTE: 96250.0 m
ESTE: 80500.0 m
PLANCHA 1:10,000 246-18-A-2

MODIFICACIONES		FECHA	MODIFICACION	NOMBRE ING. RESPONSABLE	FIRMA

acueducto
AGUA ALCANTARILLADA Y ASEO DE BOGOTÁ

GERENCIA CORPORATIVA DE SISTEMA MAESTRO
DIRECCIÓN RED TRONCAL ALCANTARILLADO

PLANO DE DISEÑO TRATAMIENTO DE AGUAS RESIDUALES

PTAR CANOAS/VEREDA CANOAS/MUNICIPIO DE SOACHA

CONTIENE: **P.11**
ESTRUCTURA CRIBADO Lodos Y NATAS
PLANTA SEGUNDO PISO

ESCALA: INDICADA

NOMBRE DEL ARCHIVO: A05013SSPL.DWG

PROYECTO No. :
FECHA: AGOSTO/2016
PLANO No. :
A-05-013

©2016 CDM Smith-INGESAM. Todos los derechos reservados. Reutilización de documentos: Documentos y diseños suministrados por el servicio profesional, incorporados en este documento, son propiedad de CDM Smith-INGESAM y EAB. No serán utilizados, ni total ni parcialmente, para cualquier otro proyecto sin autorización escrita de CDM Smith-INGESAM y/o EAB.

LA ESCALA DE IMPRESIÓN PARA ESTE PLANO ES DE TAMAÑO PLEGO (700mmx1000mm)