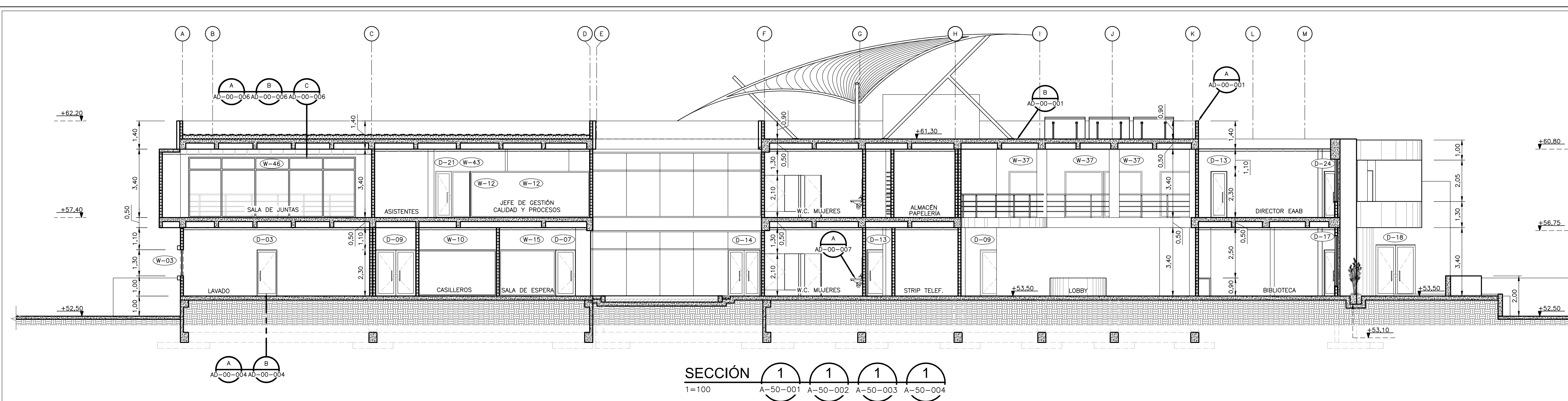
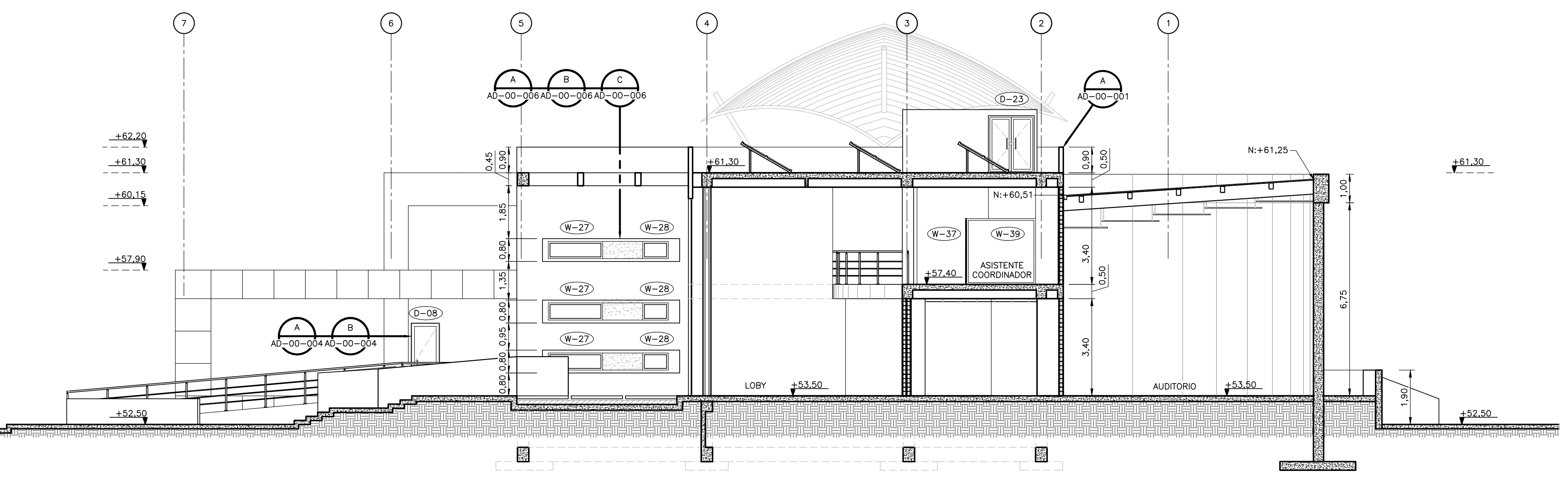


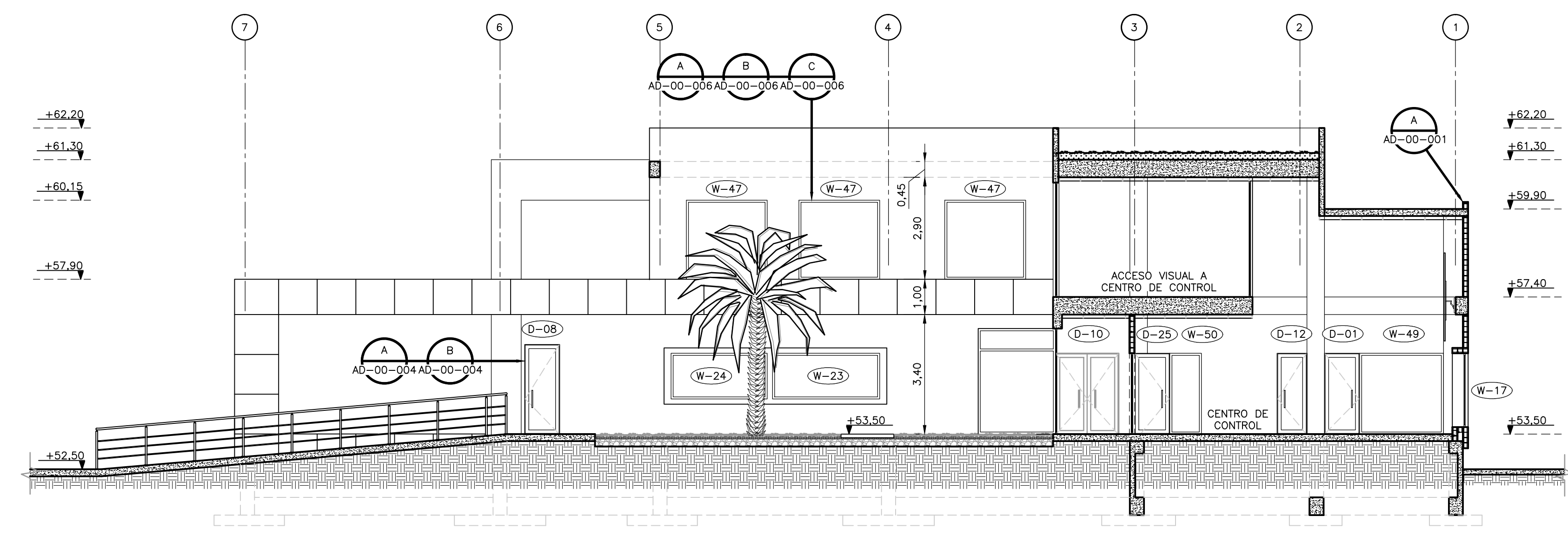
- NOTAS :**
- TODAS LAS DIMENSIONES ESTÁN DADAS EN METROS, A MENOS QUE SE INDIQUE OTRA UNIDAD DE MEDIDA.
 - EL VALOR DE LAS ELEVACIONES DE LOS PUNTOS CORRESPONDEN AL NÚMERO MOSTRADO INCREMENTADO EN 2500.
 - PARA VER DETALLES DE LABORATORIO, VER PLANO: A-50-003.
 - VER ESPECIFICACIÓN No. 03450, PARA CONCRETO ARQUITECTÓNICO PREFABRICADO
 - VER ESPECIFICACIÓN No. 05580, PARA COMPONENTES METÁLICOS DE ARQUITECTURA
 - VER ESPECIFICACIÓN No. 06100, PARA CARPINTERÍA DURA
 - VER ESPECIFICACIÓN No. 06200, PARA CARPINTERÍA DE ACABADOS INTERIORES
 - VER ESPECIFICACIÓN No. 06201, PARA CARPINTERÍA DE ACABADOS EXTERIORES
 - VER ESPECIFICACIÓN No. 06402, PARA CARPINTERÍA ARQUITECTÓNICA INTERIOR
 - VER ESPECIFICACIÓN No. 06615, PARA COMPONENTES PLÁSTICOS REFORZADOS CON FIBRA DE VIDRIO
 - VER ESPECIFICACIÓN No. 07005, PARA IMPERMEABILIZACIÓN, PROTECCIÓN CONTRA HUMEDAD Y SELLO
 - VER ESPECIFICACIÓN No. 07115, PARA PROTECCIÓN BITUMINOSA CONTRA HUMEDAD
 - VER ESPECIFICACIÓN No. 07336, PARA CUBIERTA VEGETAL DEL TECHO
 - VER ESPECIFICACIÓN No. 07412, PARA PANELES METÁLICOS DE TEJADO DE JUNTAS DE CHARAS
 - VER ESPECIFICACIÓN No. 07530, PARA TECHADOS Y VIERTEAGUAS EN MEMBRANA TÉRMICAMENTE FUSIONADA
 - VER ESPECIFICACIÓN No. 07540, PARA FLUIDO ELASTOMÉRICO APLICABLE PARA CUBIERTAS DE TECHO SOBRE ESPUMA DE POLIURETANO (PUF)
 - VER ESPECIFICACIÓN No. 07710, PARA PIEZAS ESPECIALES DE TECHO
 - VER ESPECIFICACIÓN No. 07720, PARA ACCESORIOS DE TECHO
 - VER ESPECIFICACIÓN No. 07800, PARA CLARABOYAS DE MARCO METÁLICO
 - VER ESPECIFICACIÓN No. 08620, PARA CLARABOYAS UNITARIAS
 - VER ESPECIFICACIÓN No. 07920, PARA SELLADORES PARA JUNTAS
 - VER ESPECIFICACIÓN No. 08110, PARA PUERTAS METÁLICAS HUECAS Y MARCOS
 - VER ESPECIFICACIÓN No. 08111, PARA PUERTAS Y MARCOS EN ALUMINIO
 - VER ESPECIFICACIÓN No. 08130, PARA PUERTAS Y MARCOS EN ACERO INOXIDABLE
 - VER ESPECIFICACIÓN No. 08163, PARA PUERTAS CORREDIZAS EN VIDRIO CON MARCOS EN ALUMINIO
 - VER ESPECIFICACIÓN No. 08211, PARA PUERTAS LISAS EN MADERA
 - VER ESPECIFICACIÓN No. 08331, PARA PUERTAS ENROLLABLES
 - VER ESPECIFICACIÓN No. 08361, PARA PUERTAS BASCULANTES SECCIONALES
 - VER ESPECIFICACIÓN No. 08530, PARA VENTANAS EN PERFIL DE ALUMINIO
 - VER ESPECIFICACIÓN No. 08710, PARA HERRAJES DE PUERTAS
 - VER ESPECIFICACIÓN No. 08800, PARA VIDRIOS - APLICACIONES COMUNES
 - VER ESPECIFICACIÓN No. 09200, PARA PARETES (ESTUCCO)
 - VER ESPECIFICACIÓN No. 09300, PARA BALDOSAS
 - VER ESPECIFICACIÓN No. 09400, PARA TERRAZO
 - VER ESPECIFICACIÓN No. 09510, PARA PANELES ACÚSTICOS DE CIELO RASO
 - VER ESPECIFICACIÓN No. 09901, PARA PREPARACIÓN DE LA SUPERFICIE E IMPRIMACIÓN DE PINTURA EN TALLER
 - VER ESPECIFICACIÓN No. 09902, PARA PINTURA
 - VER ESPECIFICACIÓN No. 10200, PARA REJILLAS
 - VER ESPECIFICACIÓN No. 10400, PARA SEÑALIZACIÓN
 - VER ESPECIFICACIÓN No. 10800, PARA ACCESORIOS SANITARIOS, BAÑOS Y LAVANDERÍA
 - VER ESPECIFICACIÓN No. 12360, PARA ENSAMBLAJE DE LABORATORIO.
 - VER DETALLE DE VIAS, NIVELES Y DRENAJES EN LOS PLANOS CIVILES.
 - VER DETALLES DE EQUIPOS ELÉCTRICOS, HVAC E INSTRUMENTACIÓN Y CONTROL, EN LAS RESPECTIVAS DISCIPLINAS.



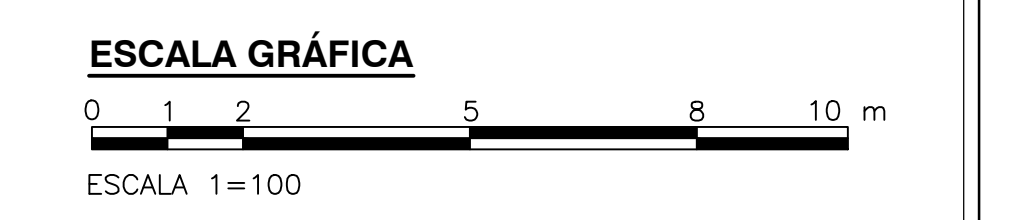
SECCIÓN 1
1=100 A-50-001 A-50-002 A-50-003 A-50-004



SECCIÓN 2
1=100 A-50-001 A-50-002 A-50-003 A-50-004



SECCIÓN 3
1=100 A-50-001 A-50-002 A-50-003 A-50-004



© 2016 CDM Smith-INGESAM. Todos los derechos reservados. Reutilización de documentos: Documentos y diseños suministrados por el servicio profesional, incorporados en este documento, son propiedad de CDM Smith-INGESAM y EAB. No serán utilizados, ni total ni parcialmente, para cualquier otro proyecto sin autorización escrita de CDM Smith-INGESAM y/o EAB.

 CONTRATO DE CONSULTORIA No. 1-02-2500-0690-2011 DISEÑO: CHARLES FABIAN CARVAJAL TORRES REPRESENTANTE LEGAL O PROPIETARIO: ROBERT GAUDIN	UNIÓN TEMPORAL PTAR CANOAS CONTRATO EAAB No. 1-15-2500-0646-2012 REVISÓ: MARCELO BEDIA O. APROBÓ: FERNANDO SILVA G.	 LOCALIZACIÓN: MUNICIPIO DE SOACHA, MUNICIPIO DE BOGOTÁ FUNZA: MOSQUERA, BALSAJAS, SOACHA ESCALA 1:25.000	SISTEMA DE REFERENCIA: MAGDA SIRGUES TIPO DE COORDENADAS: PLANAS CARTESIANAS ORIGEN COORDENADAS: BOGOTÁ D.C. VERTICE NP-13-B5-1 NORTE: 83744.314 m ESTE: 82666.481 m COTA: 2552.98 msnm COORDENADAS MEDIAS NORTE: 86250.0 m ESTE: 86500.0 m PLANCHA 1:10.000, 246-13-A-2	MODIFICACIONES FECHA MODIFICACION NOMBRE ING. RESPONSABLE FIRMA	 AGUA ALCANTARILLADO Y ASEO DE BOGOTÁ GERENCIA CORPORATIVA DE SISTEMA MAESTRO DIRECCIÓN RED TRONCAL ALCANTARILLADO PLANO DE DISEÑO TRATAMIENTO DE AGUAS RESIDUALES	PTAR CANOAS/VEREDA CANOAS/MUNICIPIO DE SOACHA CONTIENE: P.11 EDIFICIO DE ADMINISTRACIÓN Y LABORATORIO SECCIONES ESCALA: INDICADA NOMBRE DEL ARCHIVO: A50007AMSC.DWG	PROYECTO No. :
							FECHA: AGOSTO/2016 PLANO No. A-50-007

ENTREGA 100% - VÁLIDO PARA CONSTRUCCIÓN