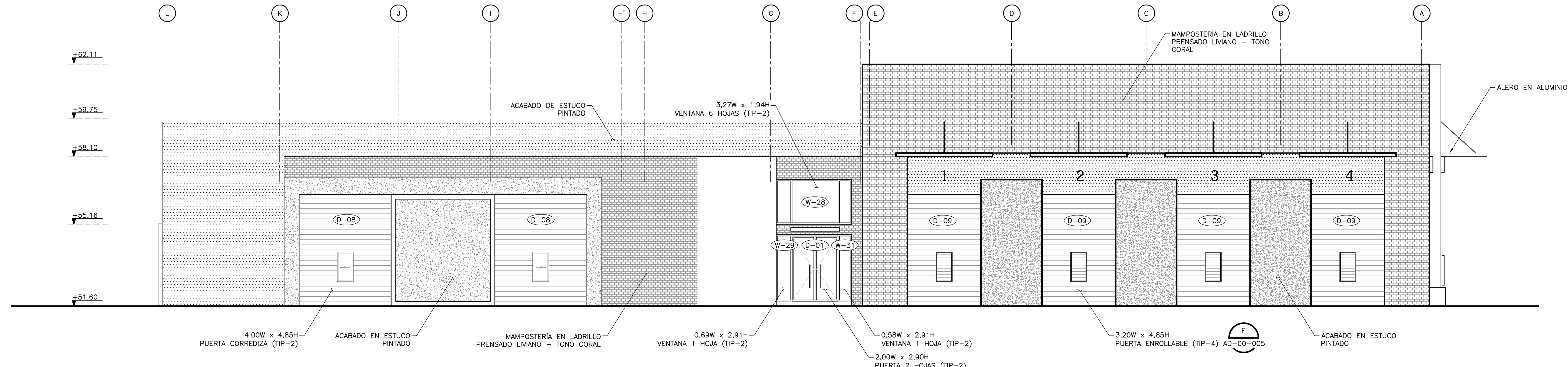
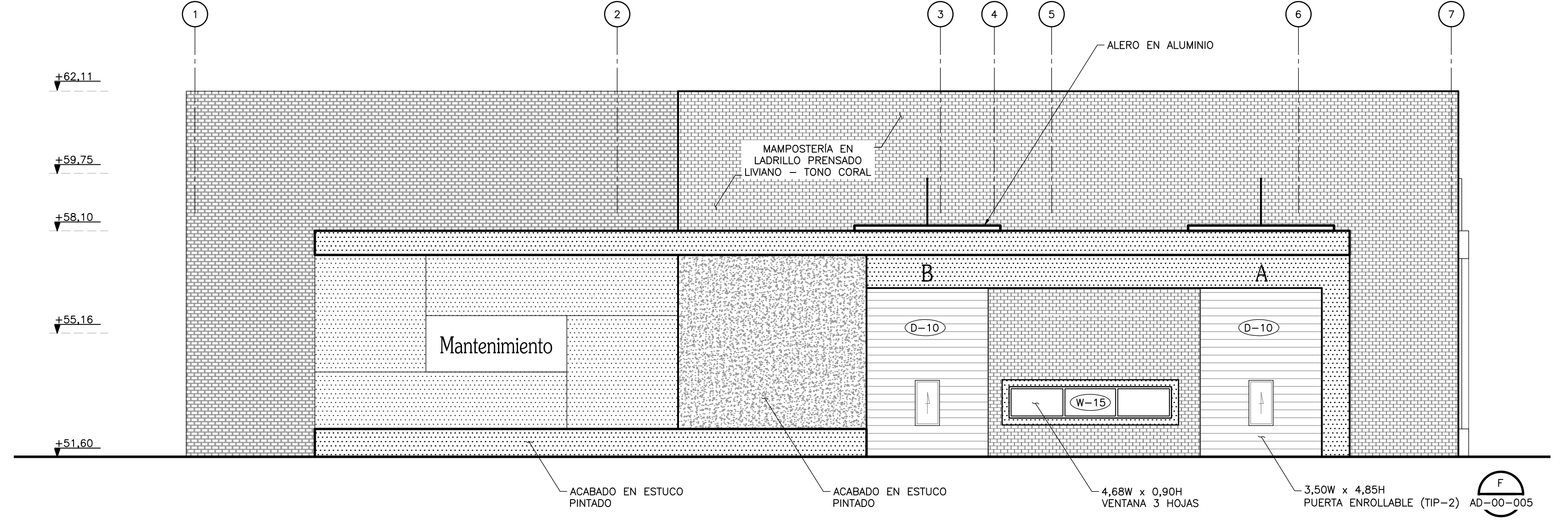


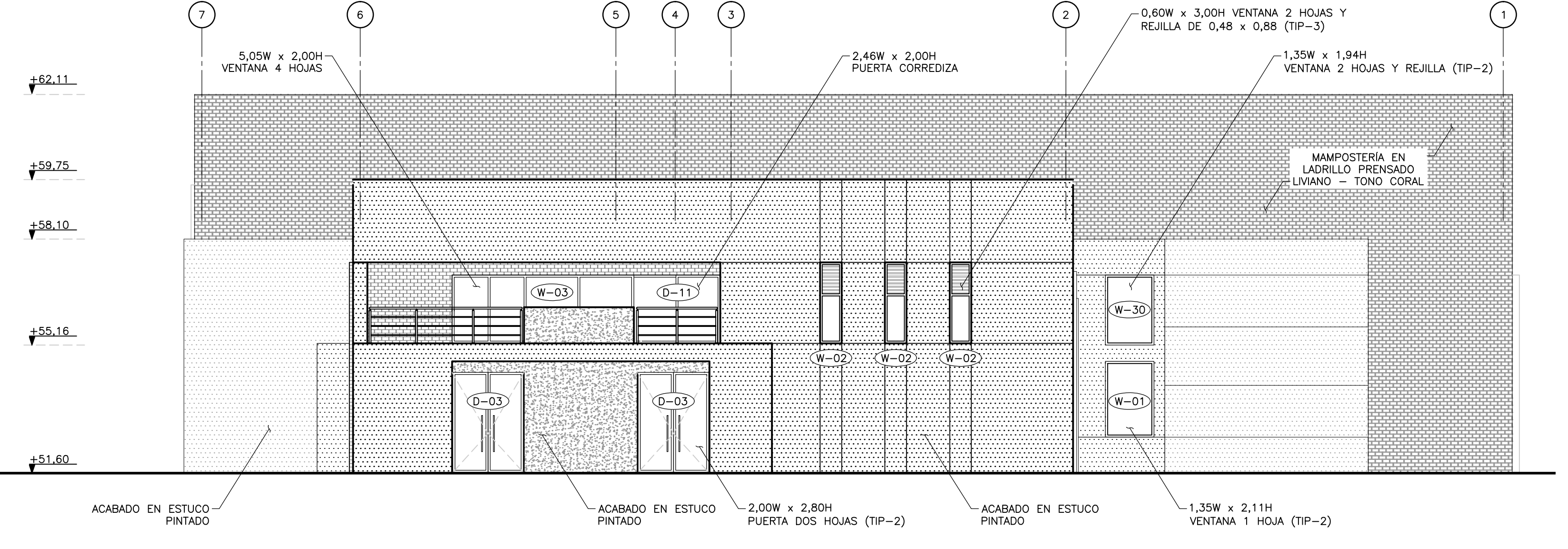
**EDIFICIO MANTENIMIENTO
FACHADA OCCIDENTAL**
1=100



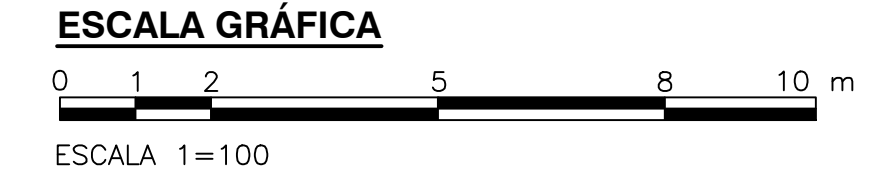
**EDIFICIO MANTENIMIENTO
FACHADA ORIENTAL**
1=100



**EDIFICIO MANTENIMIENTO
FACHADA NORTE**
1=100



**EDIFICIO MANTENIMIENTO
FACHADA SUR**
1=100



- NOTAS:**
1. TODAS LAS DIMENSIONES ESTÁN DADAS EN METROS, A MENOS QUE SE INDIQUE OTRA UNIDAD DE MEDIDA.
 2. EL VALOR DE LAS ELEVACIONES DE LOS PUNTOS CORRESPONDEN AL NÚMERO MOSTRADO INCREMENTADO EN 2500.
 3. VER ESPECIFICACIÓN No. 03450, PARA CONCRETO ARQUITECTÓNICO PREFABRICADO
 4. VER ESPECIFICACIÓN No. 05580, PARA COMPONENTES METÁLICOS DE ARQUITECTURA
 5. VER ESPECIFICACIÓN No. 06100, PARA CARPINTERÍA DURA
 6. VER ESPECIFICACIÓN No. 06200, PARA CARPINTERÍA DE ACABADOS INTERIORES
 7. VER ESPECIFICACIÓN No. 06201, PARA CARPINTERÍA DE ACABADOS EXTERIORES
 8. VER ESPECIFICACIÓN No. 06402, PARA CARPINTERÍA ARQUITECTÓNICA INTERIOR
 9. VER ESPECIFICACIÓN No. 06615, PARA COMPONENTES PLÁSTICOS REFORZADOS CON FIBRA DE VIDRIO
 10. VER ESPECIFICACIÓN No. 07005, PARA IMPERMEABILIZACIÓN, PROTECCIÓN CONTRA HUMEDAD Y SELLO
 11. VER ESPECIFICACIÓN No. 07115, PARA PROTECCIÓN BITUMINOSA CONTRA HUMEDAD
 12. VER ESPECIFICACIÓN No. 07336, PARA CUBIERTA VEGETAL DEL TECHO
 13. VER ESPECIFICACIÓN No. 07412, PARA PANELES METÁLICOS DE TEJADO DE JUNTAS DE CHAPAS
 14. VER ESPECIFICACIÓN No. 07530, PARA TECHADOS Y VIERTEAGUAS EN MEMBRANA TERMICAMENTE FUSIONADA
 15. VER ESPECIFICACIÓN No. 07540, PARA FLUIDO ELECTROMÉTRICO APLICABLE PARA CUBIERTAS DE TECHO SOBRE ESPUMA DE POLIURETANO (PUF)
 16. VER ESPECIFICACIÓN No. 07710, PARA PIEZAS ESPECIALES DE TECHO
 17. VER ESPECIFICACIÓN No. 07720, PARA ACCESORIOS DE TECHO
 18. VER ESPECIFICACIÓN No. 07800, PARA CLARABOYAS DE MARCO METÁLICO
 19. VER ESPECIFICACIÓN No. 08620, PARA CLARABOYAS UNITARIAS
 20. VER ESPECIFICACIÓN No. 07920, PARA SELLADORES PARA JUNTAS
 21. VER ESPECIFICACIÓN No. 07950, PARA CONTROL DE EXPANSIÓN
 22. VER ESPECIFICACIÓN No. 08110, PARA PUERTAS METÁLICAS HUECAS Y MARCOS
 23. VER ESPECIFICACIÓN No. 08111, PARA PUERTAS Y MARCOS EN ALUMINIO
 24. VER ESPECIFICACIÓN No. 08130, PARA PUERTAS Y MARCOS EN ACERO INOXIDABLE
 25. VER ESPECIFICACIÓN No. 08163, PARA PUERTAS CORREDIZAS EN VIDRIO CON MARCOS EN ALUMINIO
 26. VER ESPECIFICACIÓN No. 08211, PARA PUERTAS LISAS EN MADERA
 27. VER ESPECIFICACIÓN No. 08331, PARA PUERTAS ARROLLABLES
 28. VER ESPECIFICACIÓN No. 08361, PARA PUERTAS BASCULANTES SECCIONALES
 29. VER ESPECIFICACIÓN No. 08530, PARA VENTANAS EN PERFIL DE ALUMINIO
 30. VER ESPECIFICACIÓN No. 08710, PARA HERRAJES DE PUERTAS
 31. VER ESPECIFICACIÓN No. 08800, PARA VIDRIOS - APLICACIONES COMUNES
 32. VER ESPECIFICACIÓN No. 09200, PARA PAÑETES (ESTUCO)
 33. VER ESPECIFICACIÓN No. 09300, PARA BALDOSAS
 34. VER ESPECIFICACIÓN No. 09400, PARA TERRAZO
 35. VER ESPECIFICACIÓN No. 09510, PARA PANELES ACÚSTICOS DE CIELO RASO
 36. VER ESPECIFICACIÓN No. 09901, PARA PREPARACIÓN DE LA SUPERFICIE E IMPRIMACIÓN DE PINTURA EN TALLER
 37. VER ESPECIFICACIÓN No. 09902, PARA PINTURA
 38. VER ESPECIFICACIÓN No. 10200, PARA REJILLAS
 39. VER ESPECIFICACIÓN No. 10400, PARA SERIALIZACIÓN
 40. VER ESPECIFICACIÓN No. 10800, PARA ACCESORIOS SANITARIOS, BAÑOS Y LAVANDERÍA
 41. VER ESPECIFICACIÓN No. 12360, PARA ENSAMBLAJE DE LABORATORIO.
 42. VER DETALLE DE VÍAS, NIVELES Y DRENAJES EN LOS PLANOS CIVILES.
 43. VER DETALLES DE EQUIPOS ELÉCTRICOS, HVAC E INSTRUMENTACIÓN Y CONTROL, EN LAS RESPECTIVAS DISCIPLINAS.

©2016 CDM Smith-INGESAM. Todos los derechos reservados. Incorporados en este documento, son propiedad de CDM Smith-INGESAM y/o EAB. Reutilización de documentos: Documentos y diseños suministrados por el servicio profesional, incorporados en este documento, son propiedad de CDM Smith-INGESAM y/o EAB. No serán utilizados, ni total ni parcialmente, para cualquier otro proyecto sin autorización escrita de CDM Smith-INGESAM y/o EAB.

CDM Smith INGESAM CONTRATO DE CONSULTORÍA No. 1-02-25500-0690-2011	UNIÓN TEMPORAL PTAR CANOAS CONTRATO EAB No. 1-15-25500-0646-2012	acueducto AGUA ALCANTARILLADO Y ASEO DE BOGOTÁ	LOCALIZACIÓN 	SISTEMA DE REFERENCIA MAGDA SIREGAS TIPO DE COORDENADAS PLANAS CARTESIANAS ORIGEN COORDENADAS BOGOTÁ D.C. VERTICE NP-13-B5-1 NORTE: 93744.514 m ESTE: 82666.481 m COTA: 2552.58 metros COORDENADAS MEDIAS NORTE: 96250.0 m ESTE: 80500.0 m PLANCHA 1:10,000 246-A-2	MODIFICACIONES		 AGUA ALCANTARILLADO Y ASEO DE BOGOTÁ GERENCIA CORPORATIVA DE SISTEMA MAESTRO DIRECCIÓN RED TRONCAL ALCANTARILLADO	PTAR CANOAS/VEREDA CANOAS/MUNICIPIO DE SOACHA		PROYECTO No. :
					FECHA	MODIFICACIÓN		NOMBRE ING. RESPONSABLE	FIRMA	CONTIENE :
DISEÑO: CHARLES FABIAN CARVALLO TORRES MAT. No. A25682058 - 80548110	REVISÓ: MARCELO BUSTOS O. No. 23700184542ND	RECIBIÓ: ING. ROYALDO PULIDO REGISTRO No. 3560	ESCALA 1 : 25,000		ESCALA 1=100		ESCALA: INDICADA		NOMBRE DEL ARCHIVO: A52006AEL.DWG	ENTREGA 100% - VÁLIDO PARA CONSTRUCCIÓN
REPRESENTANTE LEGAL O PROPIETARIO ROBERT GAUBES U.C. No. 3901 ME, USA	APROBÓ: FERNANDO SILVA G. MAT. No. 000001407LL	RECIBIÓ: ING. HAZO GOMEZ REGISTRO No. 3429								