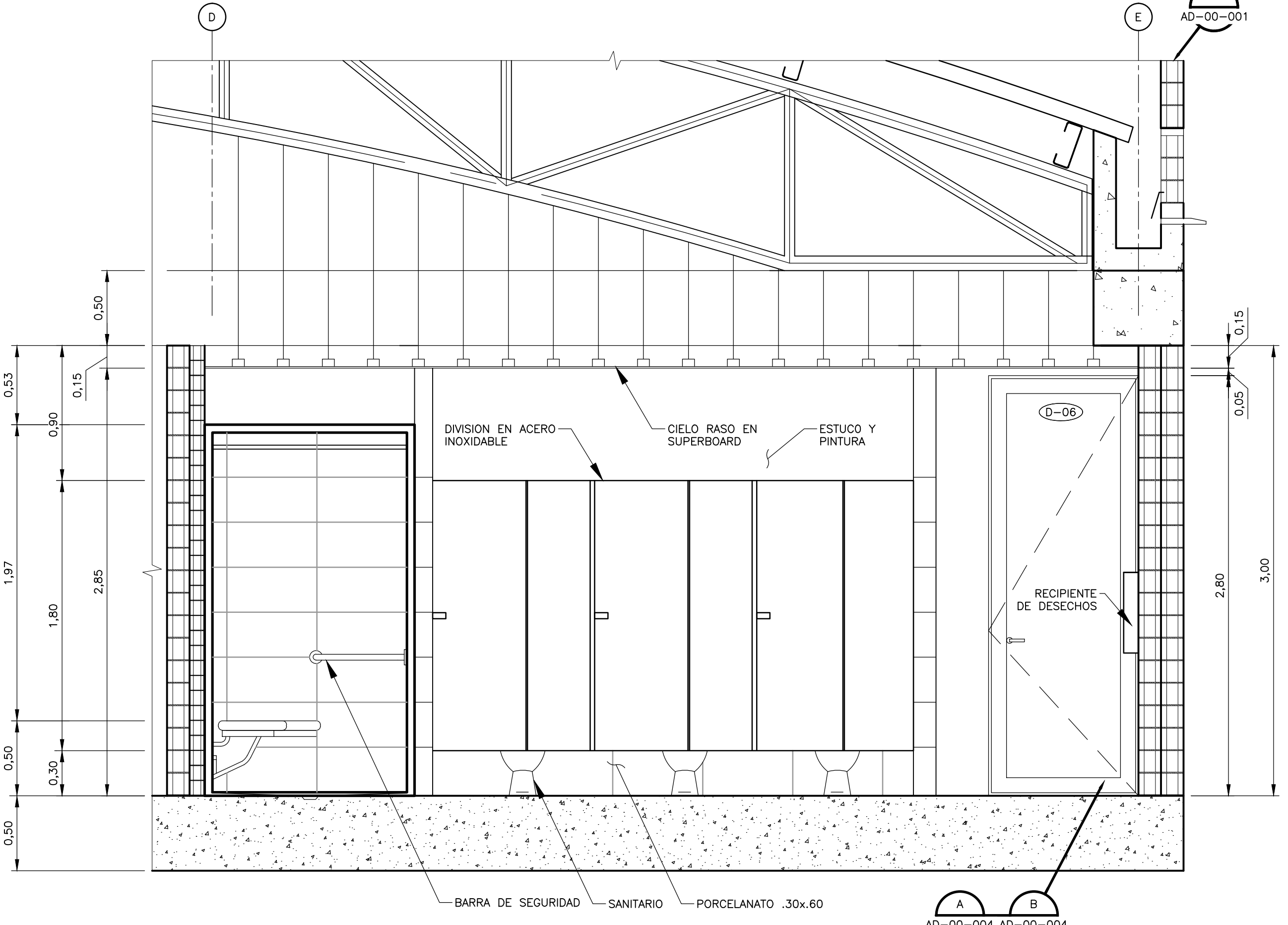
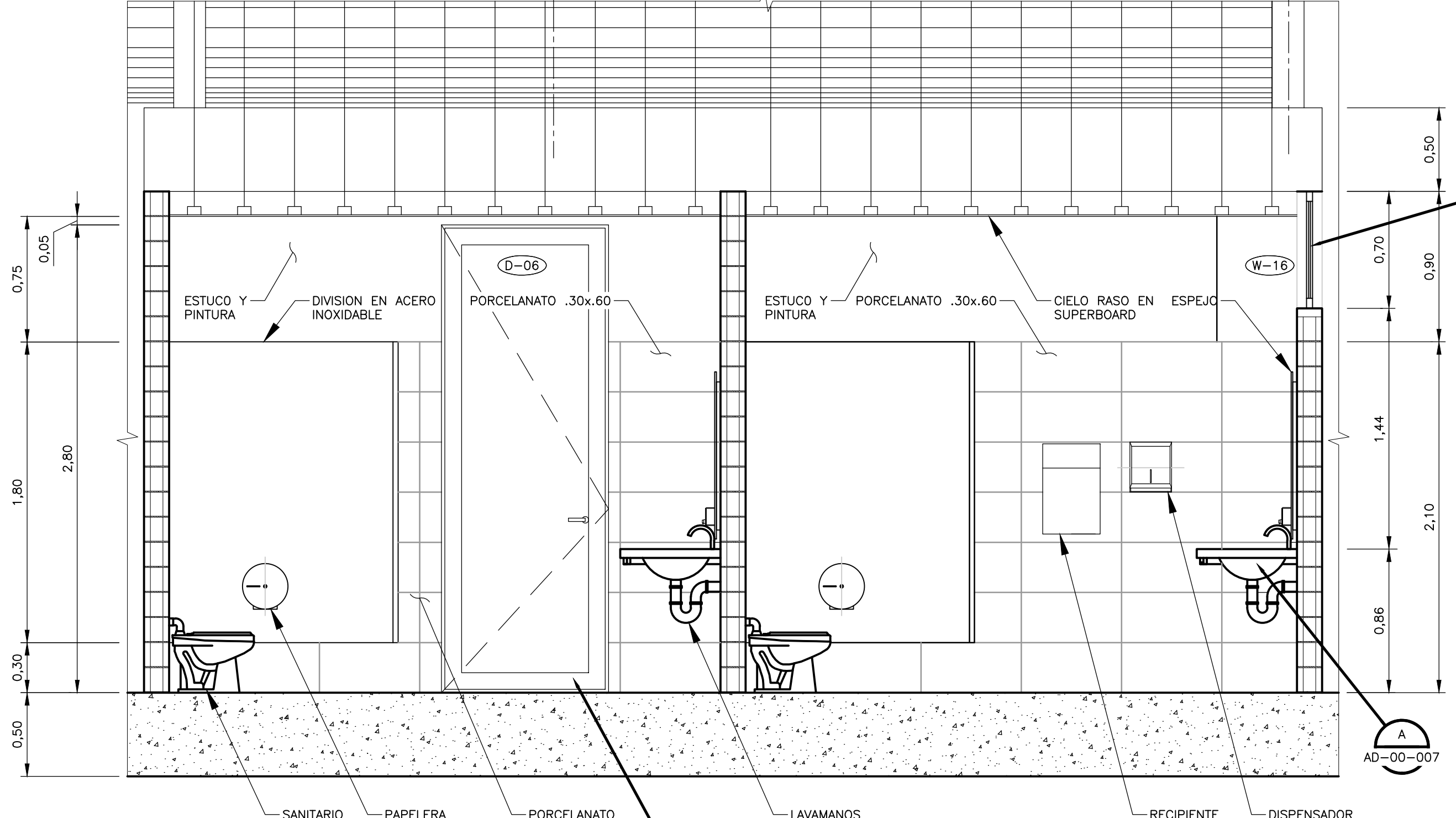


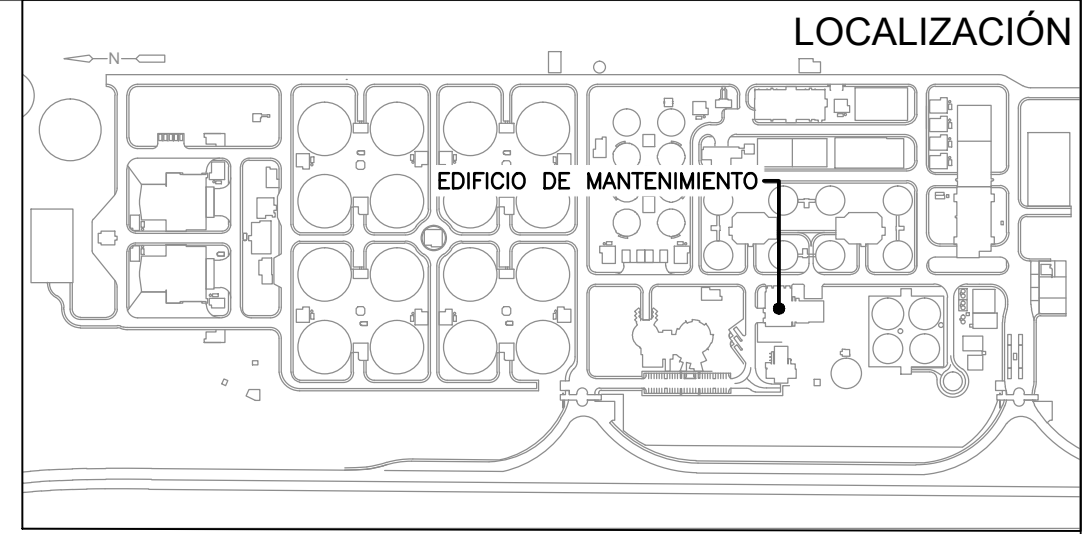
PLANTA  
1=25



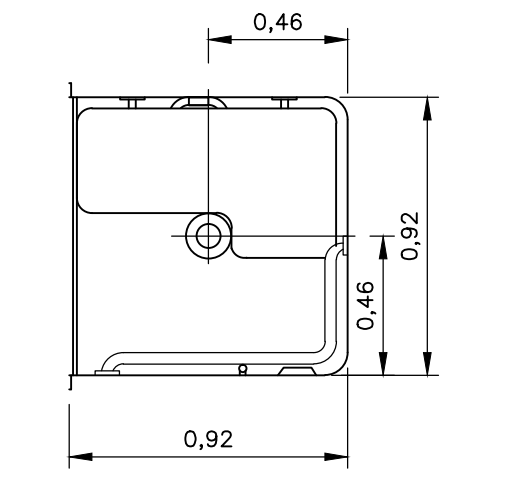
SECCION 1  
1=25 A-52-008



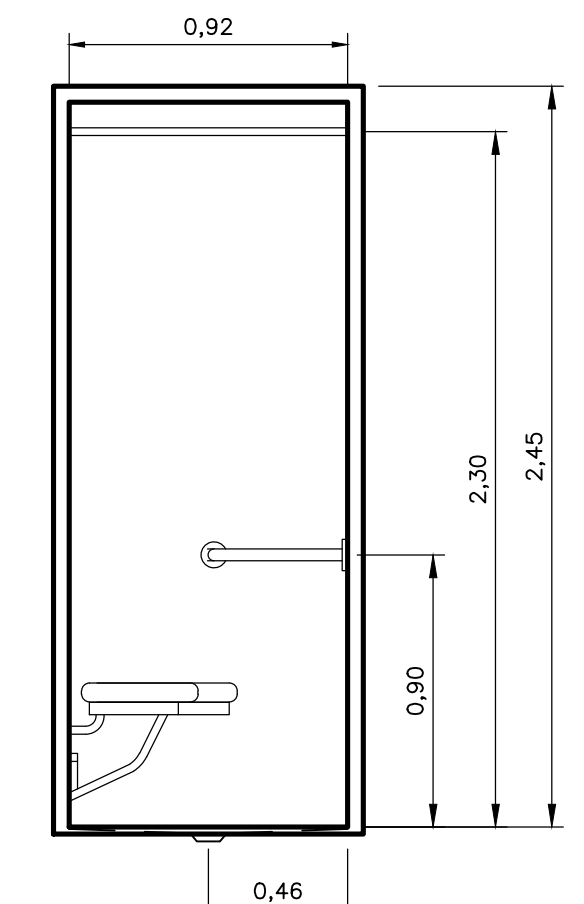
SECCION 2  
1=25 A-52-008



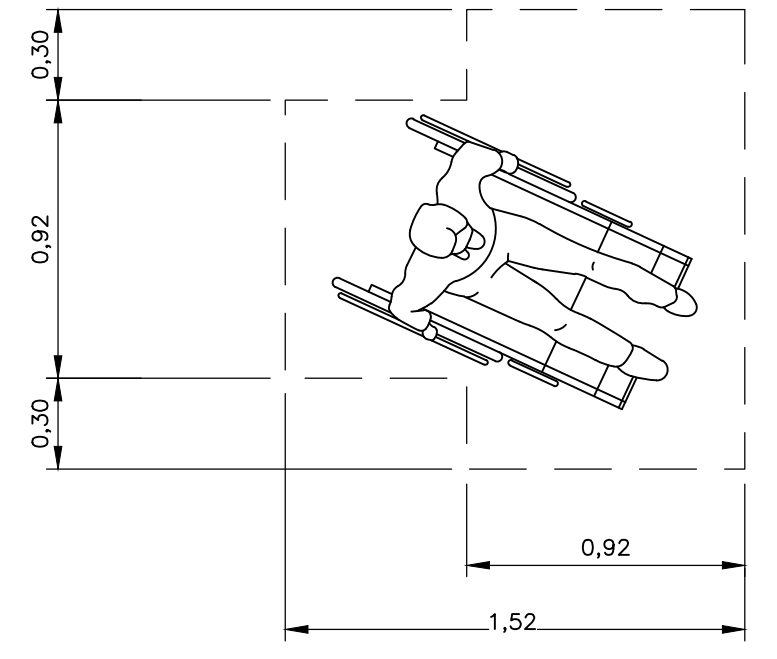
NOTAS:  
1. EL VALOR DE LAS ELEVACIONES DE LOS PUNTOS CORRESPONDEN AL NÚMERO MOSTRADO INCREMENTADO EN 2500.



DUCHA  
DETALLE M  
1=25 A-52-008



DUCHA PARA DISCAPACITADOS  
DETALLE L  
1=25 A-52-008

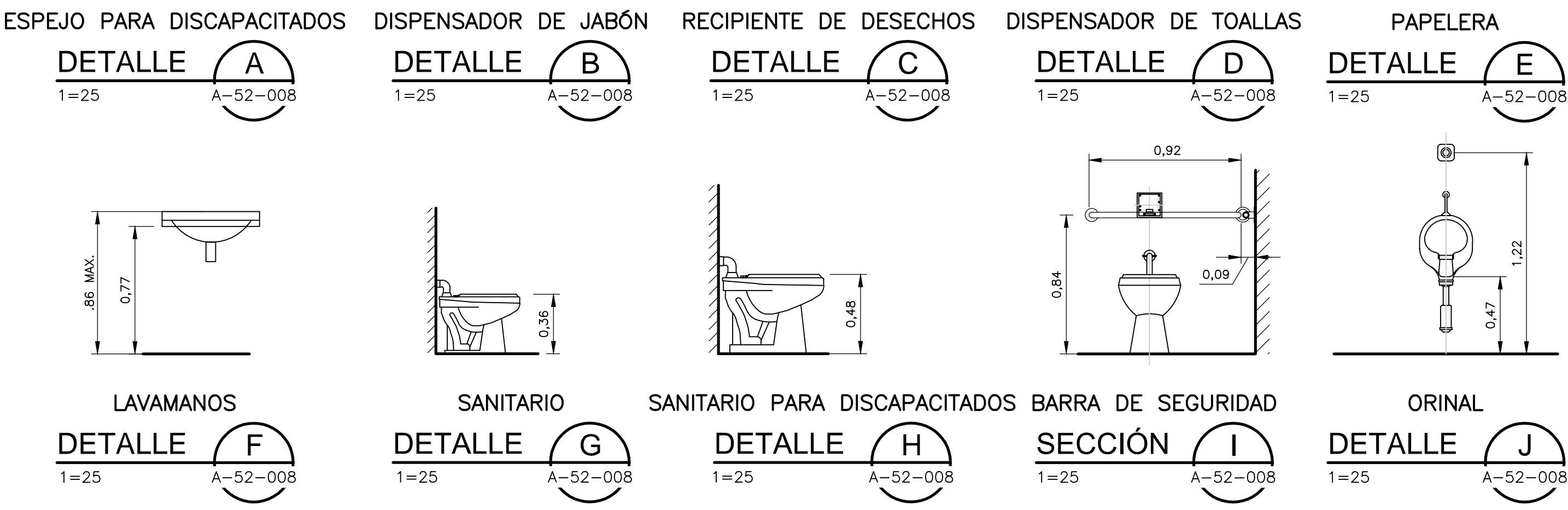


ESPACIO DE GIRO EN FORMA DE "T"  
DETALLE K  
1=25 A-52-008



ESCALA 1=25

© 2016 CDM Smith-INGESAM. Todos los derechos reservados. Reutilización de documentos: Documentos y diseños suministrados por el servicio profesional, incorporados en este documento, son propiedad de CDM Smith-INGESAM y/o EAB. No serán utilizados, ni total ni parcialmente, para cualquier otro proyecto sin autorización escrita de CDM Smith-INGESAM y/o EAB.



**CDM Smith-INGESAM**  
CONTRATO DE CONSULTORIA No. 1-02-25500-0860-2011

DISEÑO: CHARLES FABIAN CARVALLO TORRES  
MAT. No. 425682008 - 80548110

REPRESENTANTE LEGAL O PROPIETARIO: ROBERT GAUBES  
LIC. No. 3901 ME, USA

**UNIÓN TEMPORAL PTAR CANOAS**  
CONTRATO E.A.B. No. 1-15-25500-0846-2012

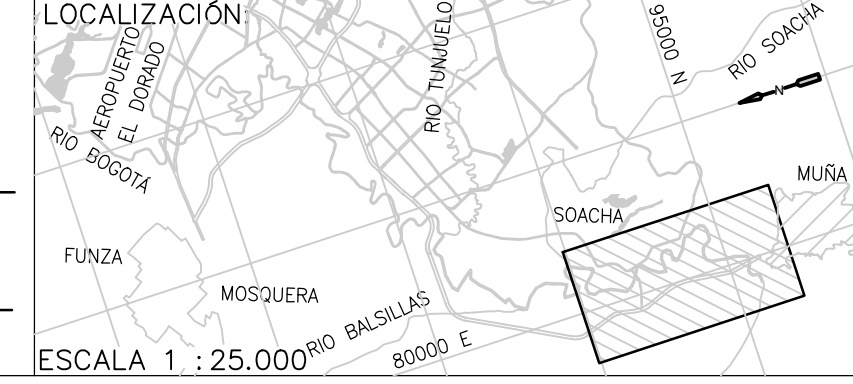
REVISÓ: MARCELO BEDOYA O.  
No. 23700184542ND

APROBÓ: FERNANDO SILVA G.  
MAT. No. 0000001407XLL

**acueducto**  
AGUA ALCANTARILLADO Y ASEO DE BOGOTÁ

RECIBIÓ: ING. RENALDO PULIDO  
REGISTRO No. 3561

RECIBIÓ: ING. HAZO COMEZ  
REGISTRO No. 3429



SISTEMA DE REFERENCIA: MADRID SIRGAS  
TIPO DE COORDENADAS: PLANAS CARTESIANAS  
ORIGEN COORDENADAS: BOGOTÁ D.C.

VERTICE NP-13-B5-1  
NORTE: 83764.534 m  
ESTE: 82666.481 m  
COTA: 2552.88 metros  
COORDENADAS MEDIAS  
NORTE: 86250.0 m  
ESTE: 80500.0 m  
PLANCHA  
1:10,000 246-15-A-2

MODIFICACIONES	
FECHA	MODIFICACION

**acueducto**  
AGUA ALCANTARILLADO Y ASEO DE BOGOTÁ

GERENCIA CORPORATIVA DE SISTEMA MAESTRO  
DIRECCIÓN RED TRONCAL ALCANTARILLADO

PLANO DE DISEÑO TRATAMIENTO DE AGUAS RESIDUALES

**PTAR CANOAS/VEREDA CANOAS/MUNICIPIO DE SOACHA**

CONTIENE: P.11  
EDIFICIO DE MANTENIMIENTO  
PLANTA DETALLE DE BAÑO SEGUNDO PISO

ESCALA: INDICADA

PROYECTO No. :  
FECHA: AGOSTO/2016  
PLANO No.  
A-52-008