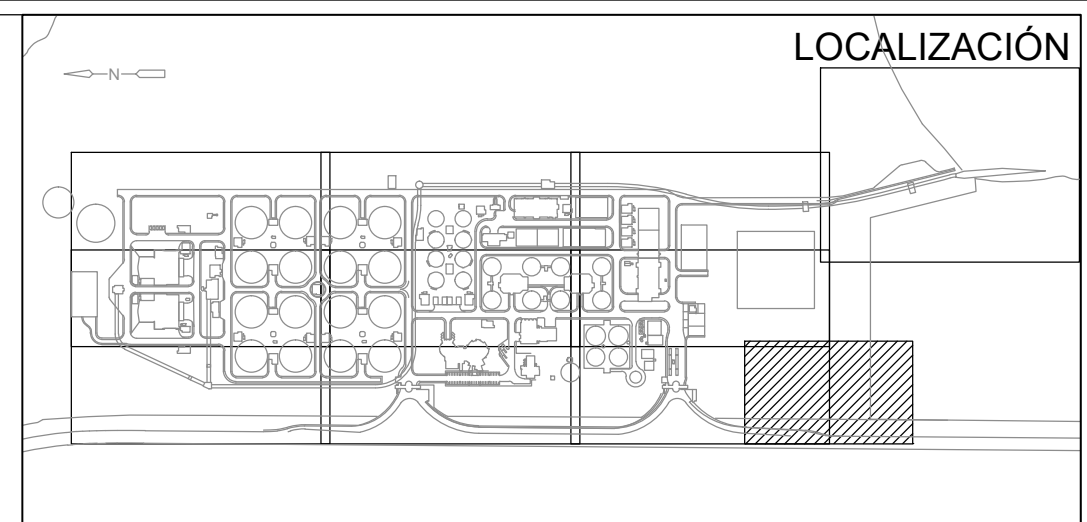
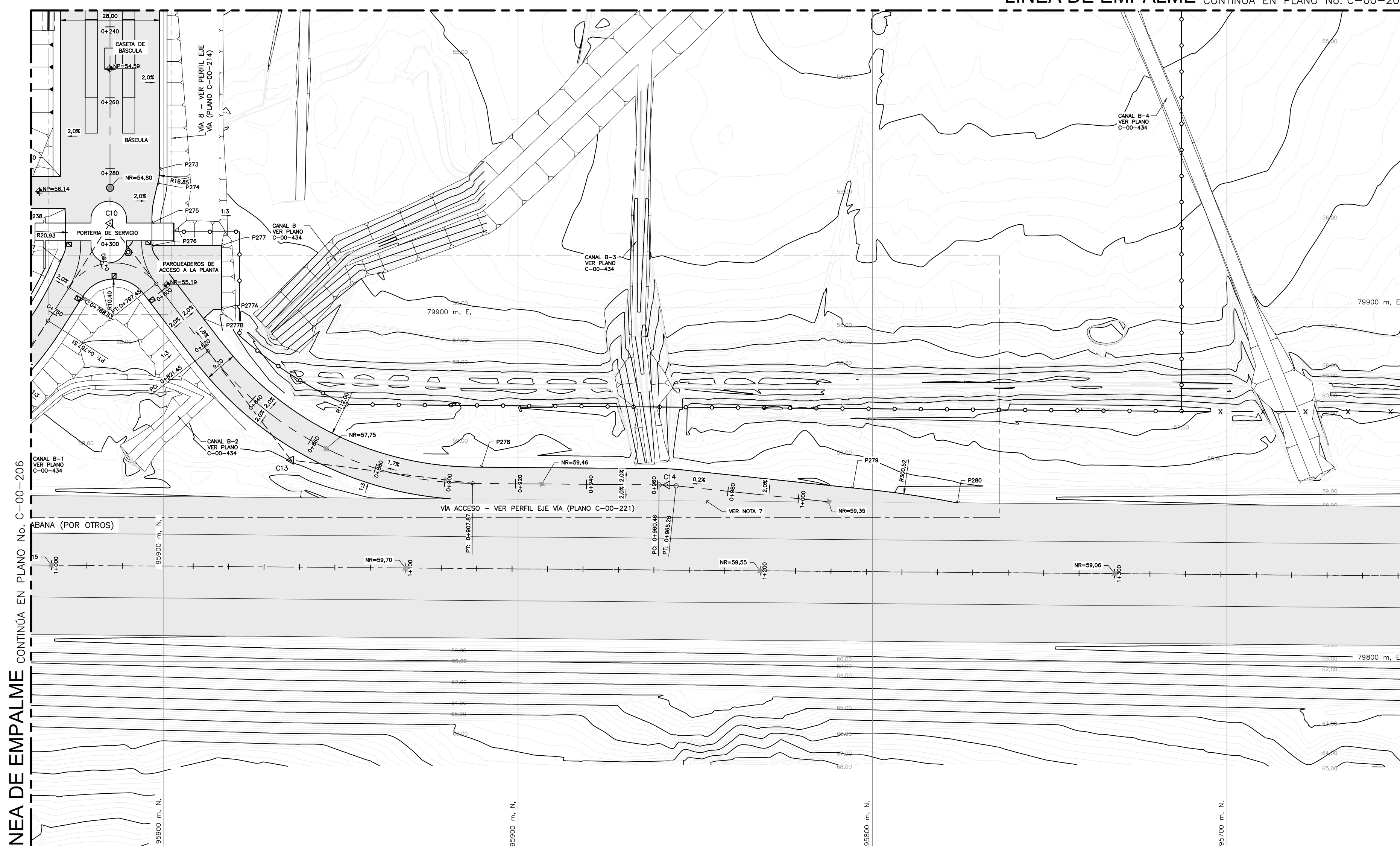


LÍNEA DE EMPALME CONTINUA EN PLANO No. C-00-205



- NOTAS: 1. EL CONTRATISTA, URBANIZADOR O CONSTRUCTOR DEBERÁ CUMPLIR CON LAS NORMAS Y ESPECIFICACIONES VIGENTES DEL ACUEDUCTO DE BOGOTÁ. 2. LA ACEPTACIÓN DE ESTE PROYECTO POR PARTE DEL ACUEDUCTO NO EXIME AL DISEÑADOR DE LA RESPONSABILIDAD QUE SE DERIVE DE LA EJECUCIÓN Y PUESTA EN SERVICIO DE LAS REDES QUE LO CONFORMAN, DE ACUERDO A LAS NORMAS VIGENTES. 3. EL CONTRATISTA, URBANIZADOR O CONSTRUCTOR ETC., DEBERÁ EJECUTAR LOS AMARRÉS DE TIPO PLANIMÉTRICO UTILIZANDO LOS PUNTOS DE REFERENCIA MÁS PROXIMOS A LA OBRA Y QUE PERTENEZCAN AL IGAC, LOCALIZANDO POR COORDENADAS LOS ACCESORIOS INSTALADOS, EN EL CASO DE ALTERNAR LOS PUNTOS DE AMARRÉ DEBEN SER LOS NPS O PUNTOS A LOS CUALES SE LES HA CALCULADO LA COTA POR MÉTODO GEOMÉTRICO. 4. EL VALOR DE LAS ELEVACIONES DE LOS PUNTOS NPS, NR Y NP CORRESPONDEN AL NÚMERO MOSTRADO INCREMENTADO EN 2500. 5. ESTOS PLANOS SE DEBEN TRABAJAR CONJUNTAMENTE CON LOS PLANOS DE CONDUCCIONES Y BANCOS DE DUCTOS ELÉCTRICOS. 6. EEAR ABRVIACIÓN DE ESTACIÓN ELEVADORA DE AGUA RESIDUAL CANOAS. 7. EL CONSTRUCTOR DEBERÁ VERIFICAR LOS NIVELES DE RESANTE DE LA VÍA EXISTENTE (AVENIDA PERIMETRAL DE LA SABANA) ANTES DE CONSTRUIR LOS CARRILES DE ACCESO Y SALIDA A LA PTAR. 8. VER FLUJO VEHICULAR Y TIPOS DE VEHÍCULOS EN PLANOS C-00-251 AL C-00-257. 9. TODAS LAS PLACAS DE CONCRETO EN VÍAS DEBEN LLEVAR LA MODULACIÓN Y TIPOS DE JUNTAS DE ACUERDO AL DETALLE 2A DEL PLANO CD-00-153.

- CONVENCIONES: Nivel de piso estructura, Nivel planta superior estructura, Nivel rasante, Cámara alcantarillado, Sumidero rejilla 2,07x1,76, Deflexión curva, Zona de maniobras y parqueaderos (placa en concreto), Zona de vías (pavimento en concreto), Zona adoucin, Curvas de nivel, Pendiente, Proyección tangente, Cerramiento en malla eslabonada, Línea externa de zona de eslabonamiento, Límite área vía, Línea divisoria de agua, Cerramiento en alambre de púas, Rampa, Talud relleno 1V:3H, Talud corte 1V:3H.

CUADRO DE ELEMENTOS DE CURVAS CIRCULARES table with columns: CURVA, R, DEFLEXIÓN, L, T, E, CL, CL. MEDIDA, PUNTO PC, ESTE PC, MEDIDA, PUNTO PT, ESTE PT.

CUADRO REPLANTEADO E.E. VÍA 0, 13, and ACCESO tables with columns: Abcscio, Elevación, Norte, Este.

CUADRO REPLANTEADO E.E. VÍA 14 and 16 tables with columns: Abcscio, Elevación, Norte, Este.

CUADRO REPLANTEADO E.E. VÍA 18a table with columns: Abcscio, Elevación, Norte, Este.

CUADRO REPLANTEADO E.E. VÍA 18b table with columns: Abcscio, Elevación, Norte, Este.

CUADRO REPLANTEADO E.E. VÍA 11C table with columns: Abcscio, Elevación, Norte, Este.

CUADRO REPLANTEADO E.E. VÍA 11D table with columns: Abcscio, Elevación, Norte, Este.

CUADRO REPLANTEADO E.E. VÍA 12 table with columns: Abcscio, Elevación, Norte, Este.

CUADRO REPLANTEADO E.E. VÍA 11F table with columns: Abcscio, Elevación, Norte, Este.

CUADRO REPLANTEADO E.E. VÍA 11G table with columns: Abcscio, Elevación, Norte, Este.

CUADRO REPLANTEADO E.E. VÍA 11H table with columns: Abcscio, Elevación, Norte, Este.

CUADRO REPLANTEADO E.E. VÍA 1 table with columns: Abcscio, Elevación, Norte, Este.

CUADRO REPLANTEADO E.E. VÍA 3 table with columns: Abcscio, Elevación, Norte, Este.

CUADRO REPLANTEADO E.E. VÍA 4 table with columns: Abcscio, Elevación, Norte, Este.

CUADRO REPLANTEADO E.E. VÍA 5 table with columns: Abcscio, Elevación, Norte, Este.

CUADRO REPLANTEADO E.E. VÍA 6A table with columns: Abcscio, Elevación, Norte, Este.

CUADRO REPLANTEADO E.E. VÍA 6B table with columns: Abcscio, Elevación, Norte, Este.

CUADRO REPLANTEADO E.E. VÍA 6C table with columns: Abcscio, Elevación, Norte, Este.

CUADRO REPLANTEADO E.E. VÍA 7 table with columns: Abcscio, Elevación, Norte, Este.

CUADRO REPLANTEADO E.E. VÍA 4A table with columns: Abcscio, Elevación, Norte, Este.

CUADRO REPLANTEADO E.E. VÍA 6B table with columns: Abcscio, Elevación, Norte, Este.

CUADRO REPLANTEADO E.E. VÍA 4B table with columns: Abcscio, Elevación, Norte, Este.

CUADRO REPLANTEADO E.E. VÍA 4C table with columns: Abcscio, Elevación, Norte, Este.

CUADRO REPLANTEADO E.E. VÍA 2 table with columns: Abcscio, Elevación, Norte, Este.

CUADRO REPLANTEADO E.E. VÍA 3C table with columns: Abcscio, Elevación, Norte, Este.

CUADRO REPLANTEADO E.E. VÍA 4B table with columns: Abcscio, Elevación, Norte, Este.

CUADRO REPLANTEADO E.E. VÍA 6 table with columns: Abcscio, Elevación, Norte, Este.

CUADRO REPLANTEADO E.E. VÍA 7A table with columns: Abcscio, Elevación, Norte, Este.

CUADRO REPLANTEADO E.E. VÍA 10 table with columns: Abcscio, Elevación, Norte, Este.

CUADRO REPLANTEADO E.E. VÍA 11 table with columns: Abcscio, Elevación, Norte, Este.

CUADRO REPLANTEADO E.E. VÍA 12 table with columns: Abcscio, Elevación, Norte, Este.

CUADRO REPLANTEADO E.E. VÍA 11F table with columns: Abcscio, Elevación, Norte, Este.

CUADRO REPLANTEADO E.E. VÍA 11G table with columns: Abcscio, Elevación, Norte, Este.

CUADRO REPLANTEADO E.E. VÍA 11H table with columns: Abcscio, Elevación, Norte, Este.

CUADRO REPLANTEADO E.E. VÍA 11I table with columns: Abcscio, Elevación, Norte, Este.

CUADRO REPLANTEADO E.E. VÍA 3A table with columns: Abcscio, Elevación, Norte, Este.

CUADRO REPLANTEADO E.E. VÍA 3B table with columns: Abcscio, Elevación, Norte, Este.

CUADRO REPLANTEADO E.E. VÍA 4C table with columns: Abcscio, Elevación, Norte, Este.

CUADRO REPLANTEADO E.E. VÍA 6 table with columns: Abcscio, Elevación, Norte, Este.

CUADRO REPLANTEADO E.E. VÍA 7A table with columns: Abcscio, Elevación, Norte, Este.

CUADRO REPLANTEADO E.E. VÍA 10 table with columns: Abcscio, Elevación, Norte, Este.

CUADRO REPLANTEADO E.E. VÍA 11 table with columns: Abcscio, Elevación, Norte, Este.

CUADRO REPLANTEADO E.E. VÍA 12 table with columns: Abcscio, Elevación, Norte, Este.

CUADRO REPLANTEADO E.E. VÍA 11F table with columns: Abcscio, Elevación, Norte, Este.

CUADRO REPLANTEADO E.E. VÍA 11G table with columns: Abcscio, Elevación, Norte, Este.

CUADRO REPLANTEADO E.E. VÍA 11H table with columns: Abcscio, Elevación, Norte, Este.

CUADRO REPLANTEADO E.E. VÍA 11I table with columns: Abcscio, Elevación, Norte, Este.

©2016 CDM Smith-INGESAM. Todos los derechos reservados. Reutilización de documentos: Documentos y diseños suministrados por el servicio profesional, incorporados en este documento, son propiedad de CDM Smith-INGESAM y EAB. No serán utilizados, ni total ni parcialmente, para cualquier otro proyecto sin autorización escrita de CDM Smith-INGESAM y/o EAB.

Project information block including logos for CDM Smith and INGESAM, contract details for 'UNIÓN TEMPORAL CANOAS', client 'PTAR CANOAS/VEREDA CANOAS/MUNICIPIO DE SOACHA', project name 'P.11 DISEÑO GEOMÉTRICO VÍAS BASE 8', and scale 'ESCALA 1=500'.

ENTREGA 100% - VÁLIDO PARA CONSTRUCCIÓN