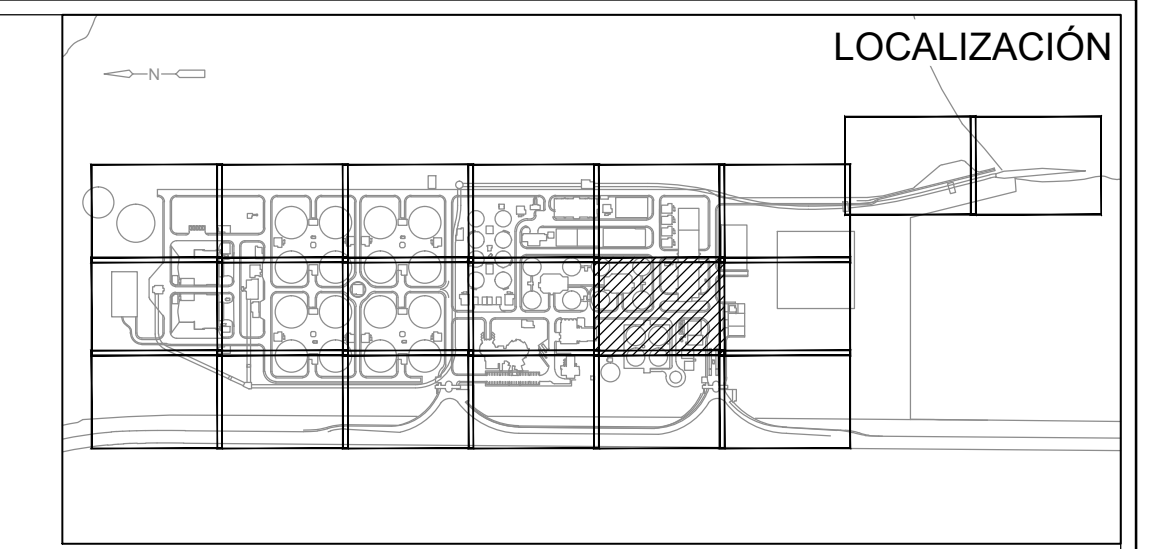
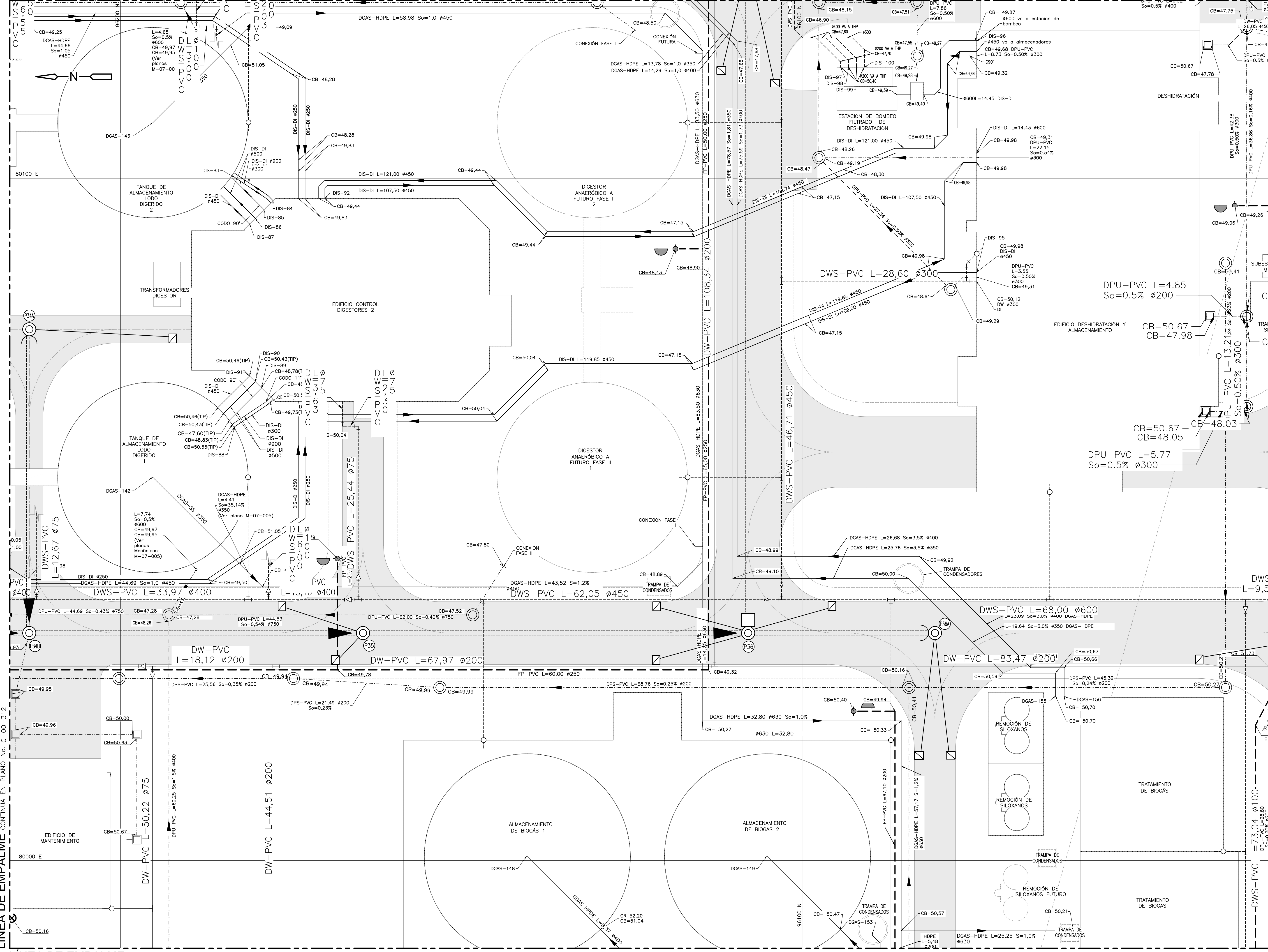


LÍNEA DE EMPALME CONTINUA EN PLANO No. C-00-314



- NOTAS:**
1. LAS NOTAS GENERALES, SIMBOLOGIA Y ABBREVIACIONES SE ENCUENTRAN EN EL PLANO C-00-300.
  2. VER COORDENADAS DE SALIDA Y LLEGADA DE TUBERÍAS EN EL PLANO C-00-300.
  3. VER PLANOS RED AGUA POTABLE EN C-00-400 AL C-00-405 Y RED AGUA SERVICIO EN C-00-407 AL C-00-413.
  4. VER INFORMACIÓN DE SUMIDORES EN PLANOS C-00-417 - C-00-424.
  5. VER DETALLES DE JUNTAS DE TUBERÍAS EN PLANOS MD-00-003-MD-00-004.
  6. TIPO DE CIMENTACIÓN VER PLANO CD-00-305.
  7. PARA TUBERÍAS PVC DE DRENAJES DE UNIDADES, ALCANTARILLADO SANITARIO Y ALCANTARILLADO PLUVIAL, USAR UNA RIGIDEZ DE 57 PSI HASTA DIÁMETROS DE 500 MM (20") Y DE 28 PSI DESDE 600 MM (24") HASTA 1050 MM (42").
  8. TODAS LAS DIMENSIONES ESTÁN DADAS EN METROS, DIÁMETROS DE TUBERÍAS EN MILÍMETROS Y NIVELES EN METROS SOBRE EL NIVEL DEL MAR, A MENOS QUE SE INDIQUE OTRA UNIDAD DE MEDIDA. EL CONSTRUCTOR DEBERÁ VERIFICAR DIÁMETROS, LONGITUDES Y TIPOS DE TUBERÍAS, ANTES DE INICIAR LOS TRABAJOS DE CONSTRUCCIÓN.
  9. EL DISEÑO DE LA LÍNEA DE CONDUCCIÓN DE AGUA POTABLE QUE CONECTARÁ LA RED DE SOACHA Y EL TANQUE DE AGUA POTABLE DE LA PTAR CANOAS, NO HACE PARTE DE ALCANCE DE ESTE CONTRATO. CDM SMITH - INGESAM IDENTIFICÓ ALGUNAS OPCIONES A NIVEL PRELIMINAR DE POSIBLES TRAZADOS Y DIÁMETROS DE LA CONDUCCIÓN, CUYOS RESULTADOS ESTÁN CONSIGNADOS EN EL MEMORANDO TÉCNICO N.º 9-2 DEL 1 DE JULIO DE 2016. EL DISEÑO DETALLADO DE ESTA CONDUCCIÓN DEBERÁ REALIZARSE SIGUIENDO LAS NORMAS TÉCNICAS DE LA EAB.
- CONVENCIONES:**
- |     |   |           |                          |
|-----|---|-----------|--------------------------|
| Ø   | DIÁMETRO.   | ⊙         | CÁMARA DRENAJE SANITARIO |
| h   | CONDUCCIÓN TIPO CAJÓN o/h (m)                             | ⊠         | CAJA RED SANITARIA       |
| L   | LONGITUD (m)  | ⊠         | HIDRANTES                |
| So  | PENDIENTE (%)   | ⊠         | GABINETE DE MANGUERAS.   |
| h   | CANAL o/h (m)   | ⊠         | HIDRANTE DE PATIO        |
| ARC | LONGITUD ARCO (m)   | CR=XXX.XX | COTA RASANTE CONDUCCIÓN  |
| ⊠   | SUMIDERO. (VER NOTAS)                                     | CB=XXX.XX | COTA BATEA CONDUCCIÓN    |
| ⊠   | CAJA RECOLECTORA  | XXX-P-XX  | USO-PUNTO-NÚMERO PUNTO   |
| ⊠   | AMPLIACIÓN DE CONDUCCIÓN.                                 | XX        | COTA RASANTE             |
| →   | DIRECCIÓN DE FLUJO.                                       | XX        | COTA BATEA               |
| ⊠   | CÁMARA INICIAL ALCANTARILLADOS FLUVIAL Y SANITARIO.       | NR=XXX    | NIVEL RASANTE            |
| ⊙   | CÁMARA DRENAJES UNIDADES.                                 | ⊠         | PAVIMENTO VÍA            |
| ⊙   | NOMENCLATURA CÁMARA DE INSPECCIÓN ALCANTARILLADO PLUVIAL. | ⊠         | CÁRCAMO                  |

- ABREVIATURAS:**
- |      |                                 |
|------|---------------------------------|
| HDPE | POLIETILENO DE ALTA DENSIDAD    |
| HR   | HORMIGÓN REFORZADO              |
| ODD  | HORMIGÓN SIMPLE                 |
| HS   | HORMIGÓN SIMPLE                 |
| HSL  | LODO HIDROLIZADO                |
| NR   | NIVEL RASANTE                   |
| OC   | CONTROL DE OLORES               |
| OC   | CONTROL DE OLORES               |
| PDS  | LODO PRIMARIO PRE-DESHIDRATADO  |
| POL  | POLÍMEROS                       |
| PSE  | EFLUENTE SEDIMENTACIÓN PRIMARIA |
| PS   | LODO PRIMARIO                   |
| PT   | COORDENADAS TUBERÍAS            |
| R    | RADIO DE CURVATURA (m)          |
| RW   | AGUA CRUDA                      |
| SCM  | NATAS                           |
| SS   | ACERO INOXIDABLE                |
| THP  | PLANTA DE HIDROLISIS TÉRMICA    |
| TFS  | LODO PRIMARIO ESPESADO          |
- ESCALA GRÁFICA**
- 0 5 12.5 20 25 m  
ESCALA 1=250

© 2016 CDM Smith-INGESAM. Todos los derechos reservados. Incorporados en este documento, son propiedad de CDM Smith-INGESAM y EAB. Reutilización de documentos: Documentos y diseños suministrados por el servicio profesional, incorporados en este documento, son propiedad de CDM Smith-INGESAM y/o EAB. No serán utilizados, ni total ni parcialmente, para cualquier otro proyecto sin autorización escrita de CDM Smith-INGESAM y/o EAB.

<b>CDM Smith</b> CONTRATO DE CONSULTORÍA No. 1-02-2550-0690-2011 DISEÑO: _____ REPRESENTANTE LEGAL O PROPIETARIO: ROBERT GAUDIN, ROBERT GAUDIN, LIC. No. 3901 ME, USA	<b>UNIÓN TEMPORAL PTAR CANOAS</b> CONTRATO EAB No. 1-15-2550-0646-2012 REVISÓ: _____ APROBÓ: FERNANDO SILVA G. MAT. No. 000001407XLL	<b>acueducto</b> ANLA ALCANTARILLADO Y ASEO DE BOGOTÁ RECIPIO: INC. RENEVALDO PULIDO, REGISTRO, No. 3060 RECIPIO: INC. HAZO GÓMEZ, REGISTRO, No. 3429	LOCALIZACIÓN  ESCALA 1 : 25,000	SISTEMA DE REFERENCIA MADRID SIRGAS TIPO DE COORDENADAS PLANAS CARTESIANAS ORÍGEN COORDENADAS BOGOTÁ D.C. VERTICE NP-13-B5-1 NORTE: 9374.534 m ESTE: 82666.481 m COTA: 2552.68 msnm COORDENADAS MEDIAS NORTE: 96250.0 m ESTE: 86500.0 m PLANCHA 1:10,000, 246-A-2	MODIFICACIONES FECHA MODIFICACION NOMBRE ING. RESPONSABLE FIRMA	 AGUA ALCANTARILLADO Y ASEO DE BOGOTÁ GERENCIA CORPORATIVA DE SISTEMA MAESTRO DIRECCIÓN RED TRONCAL ALCANTARILLADO PLANO DE DISEÑO TRATAMIENTO DE AGUAS RESIDUALES	PTAR CANOAS/VEREDA CANOAS/MUNICIPIO DE SOACHA CONTIENE: P.11 PLANTA GENERAL DE CONDUCCIONES BASE 14 ESCALA: INDICADA NOMBRE DEL ARCHIVO: C00302GEPL.DWG	PROYECTO No.: _____ FECHA: AGOSTO/2016 PLANO No.: _____ C-00-315