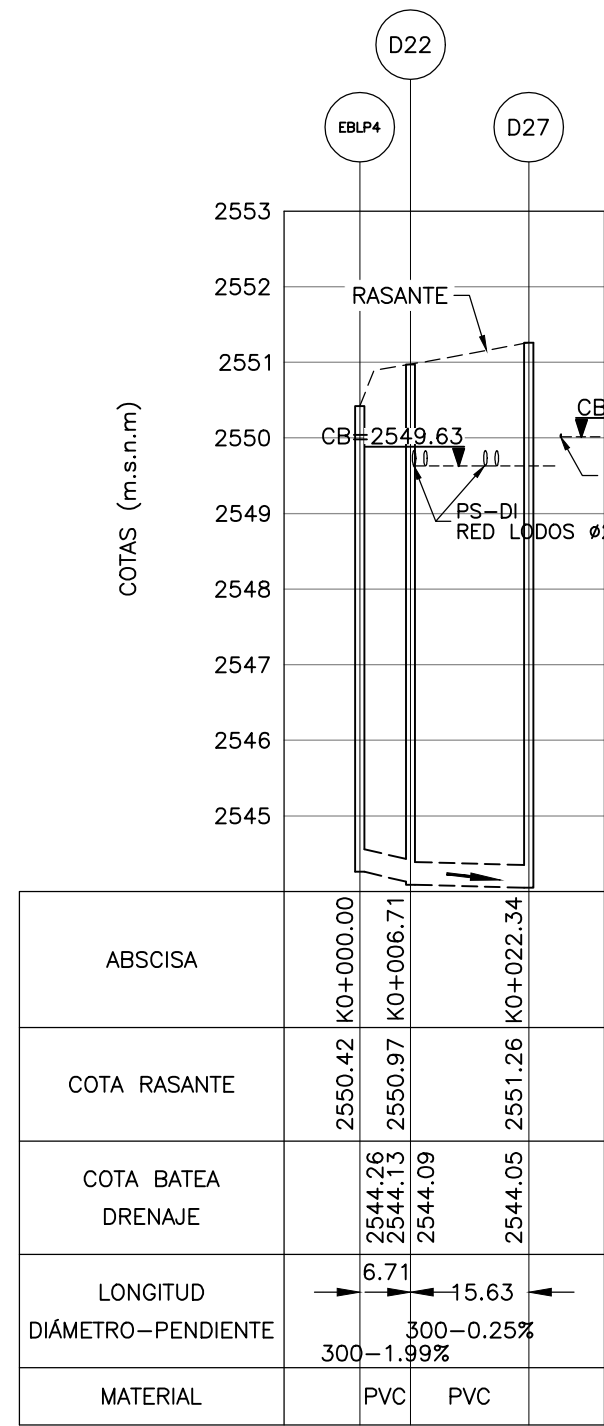


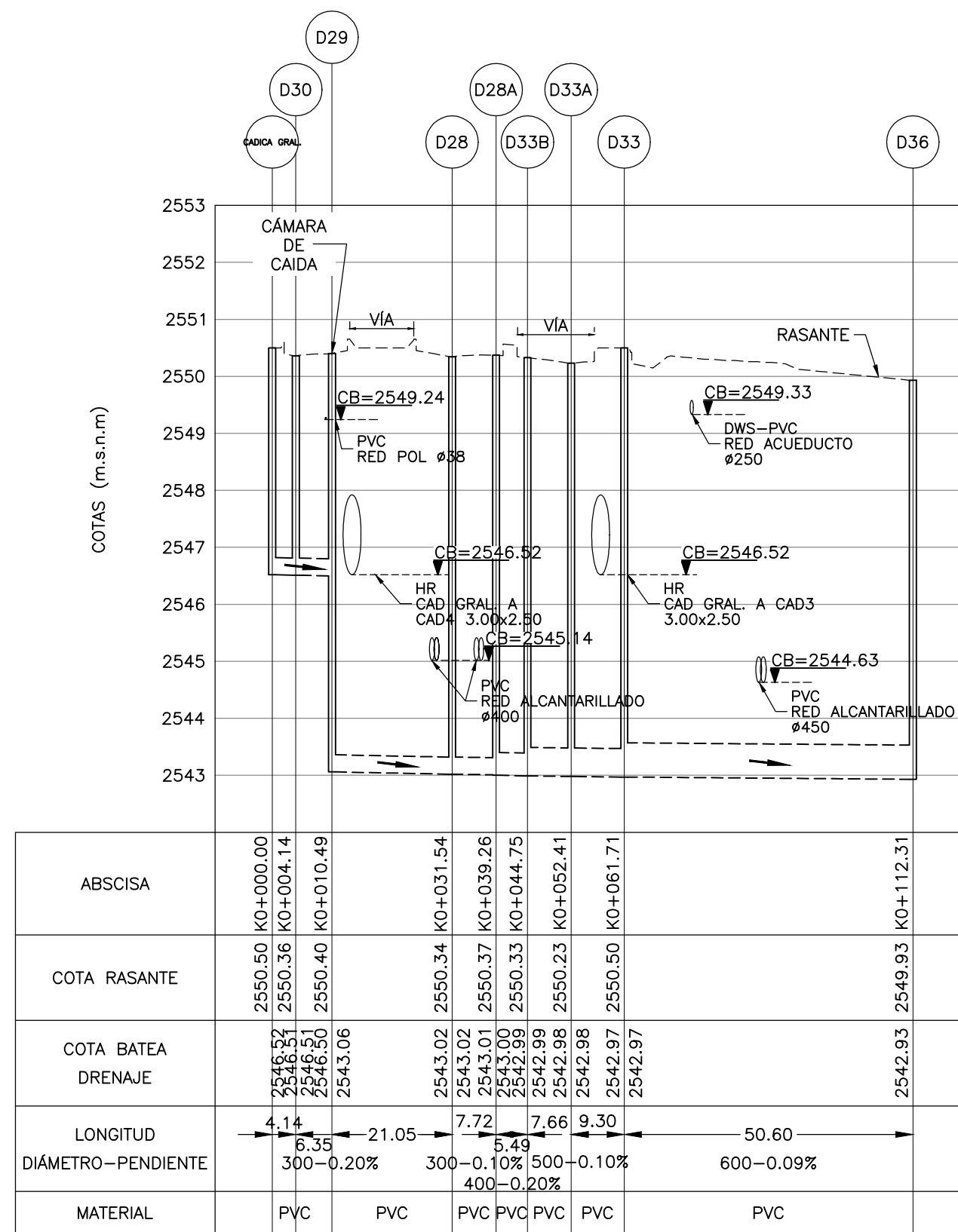
CUADRO DE COORDENADAS		
POZO	NORTE	ESTE
CADICA2	96507.407	80144.195
D23	96518.364	80151.257
D24	96485.870	80151.257

PERFIL LONGITUDINAL CADICA 2 A POZO D24
ESCALA H = 100 - V = 1000



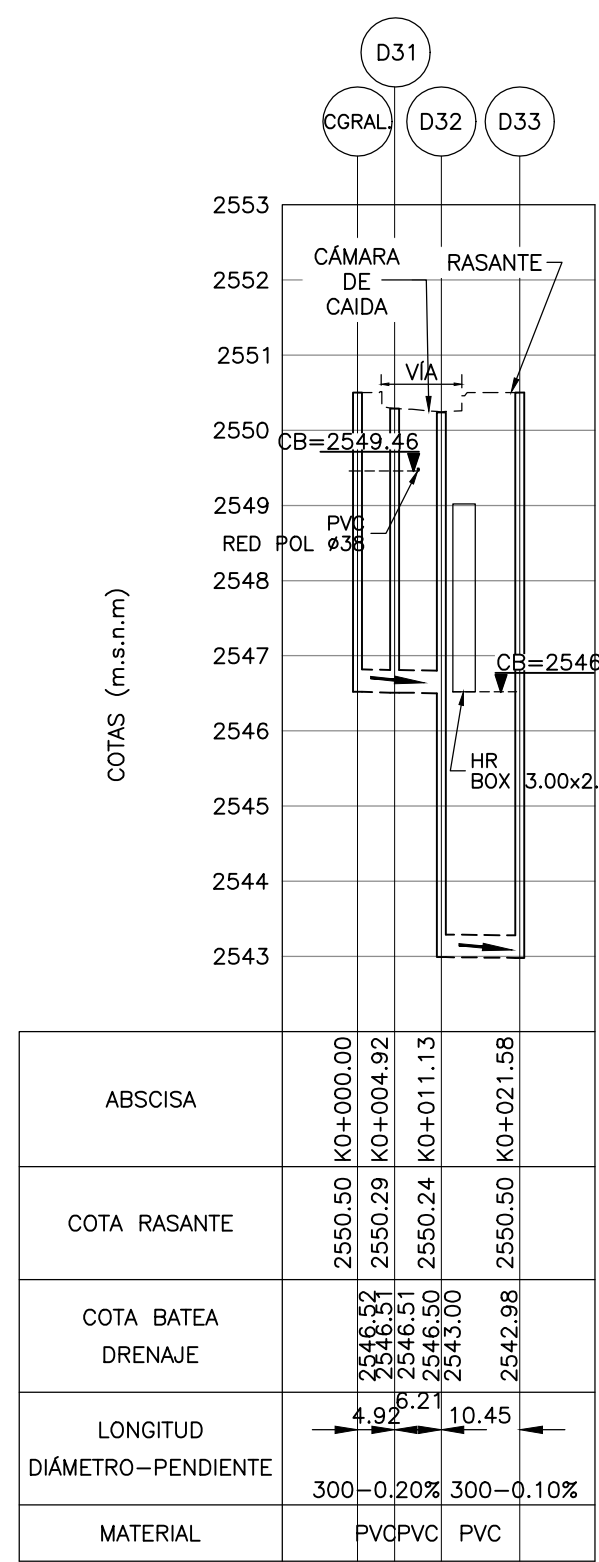
CUADRO DE COORDENADAS		
POZO	NORTE	ESTE
EBLP 4	96497.470	80111.688
D22	96497.470	80118.397
D27	96498.924	80133.952

PERFIL LONGITUDINAL ESTACIÓN DE BOMBEO DE LODO PRIMARIO 8-7 A D27
ESCALA H = 100 - V = 1000



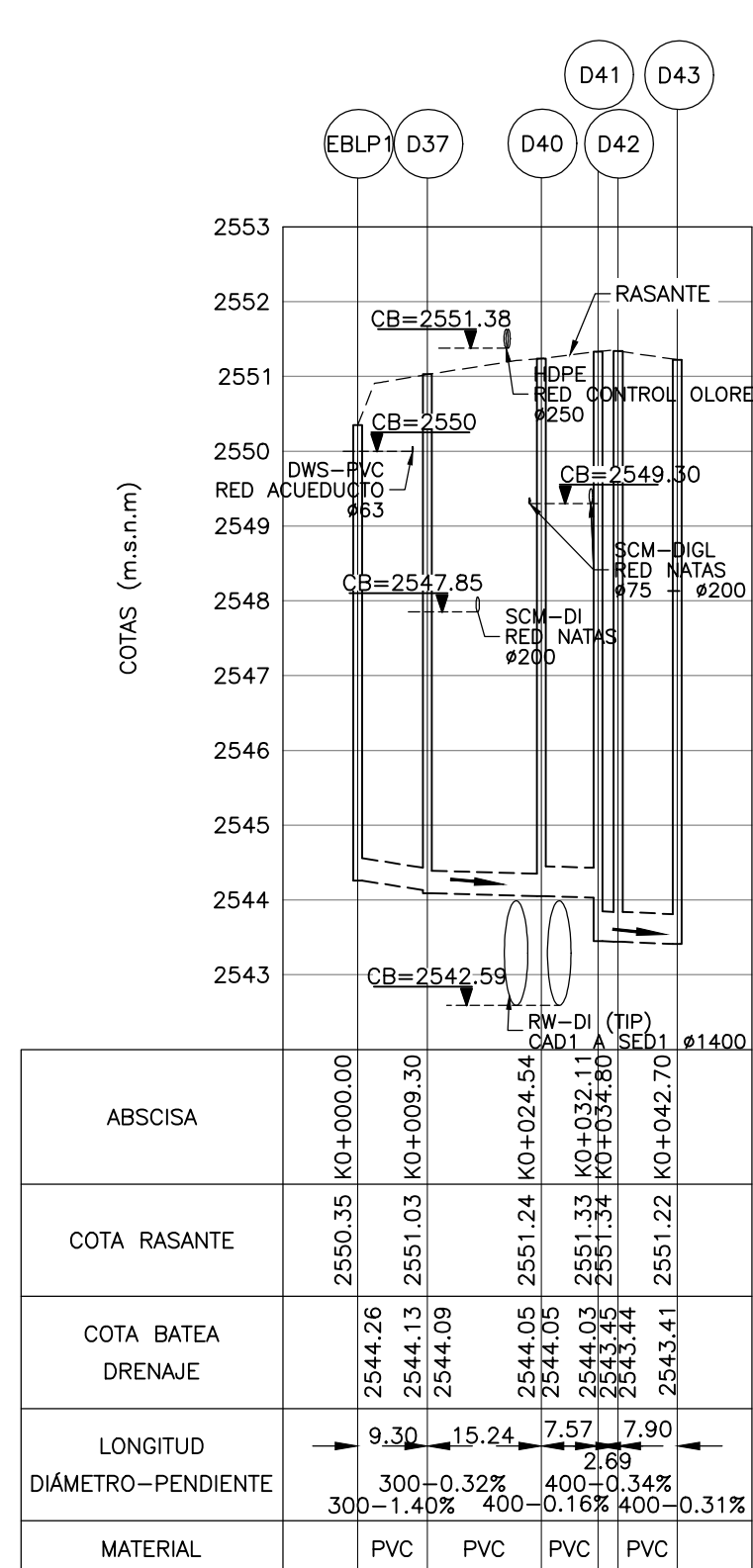
CUADRO DE COORDENADAS		
POZO	NORTE	ESTE
CADICA GRAL	96581.538	80067.604
D29	96581.822	80062.315
D28	96560.772	80062.315
D28A	96560.772	80070.037
D33B	96560.772	80075.527
D33A	96562.081	80083.069
D33	96571.377	80083.069
D36	96571.356	80133.673

PERFIL LONGITUDINAL CADICA GRAL A POZO D36
ESCALA H = 100 - V = 1000



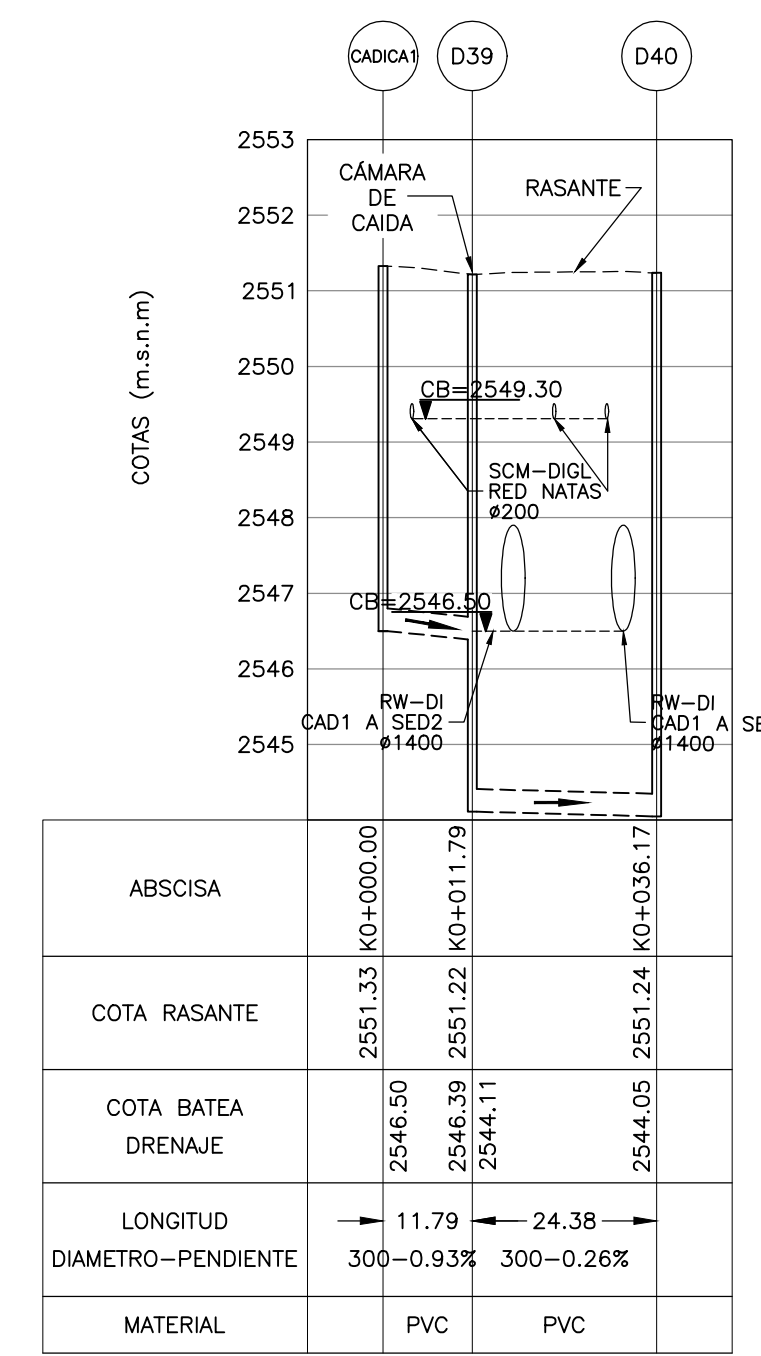
CUADRO DE COORDENADAS		
POZO	NORTE	ESTE
CADICA GRAL	96580.424	80077.954
D31	96585.336	80077.954
D32	96581.822	80083.069
D33	96571.377	80083.069

PERFIL LONGITUDINAL CADICA GRAL A POZO D33
ESCALA H = 100 - V = 1000



CUADRO DE COORDENADAS		
POZO	NORTE	ESTE
EBLP1-2	96647.336	80172.987
D37	96647.336	80163.680
D40	96652.844	80149.471
D41	96649.281	80142.794
D42	96649.281	80140.155
D43	96654.175	80133.952

PERFIL LONGITUDINAL ESTACIÓN DE BOMBEO LODO PRIMARIO 1-2 A POZO D43
ESCALA H = 100 - V = 1000



CUADRO DE COORDENADAS		
POZO	NORTE	ESTE
CADICA 1	96638.069	80144.195
D39	96628.463	80149.471
D40	96652.844	80149.471

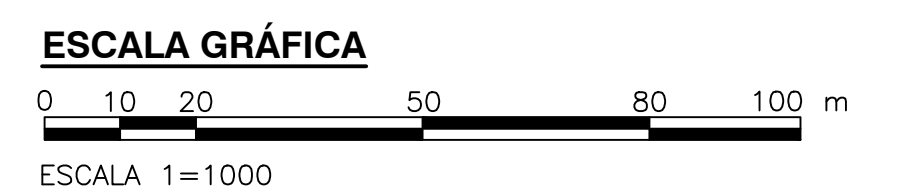
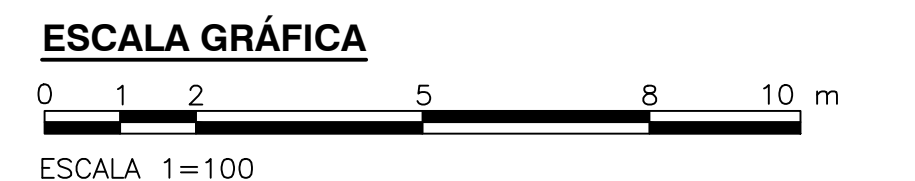
PERFIL LONGITUDINAL CADICA 1 A POZO D40
ESCALA H = 100 - V = 1000

NOTAS:

- TODAS LAS DIMENSIONES ESTÁN DADAS EN METROS, DIÁMETROS DE TUBERÍA EN MILÍMETROS Y TODOS LOS NIVELES ESTÁN EN METROS SOBRE EL NIVEL DEL MAR, A MENOS QUE SE INDIQUE OTRA UNIDAD DE MEDIDA.
- LA CONDUCCIÓN DE ENTREGA DE LA ESTACIÓN ELEVADORA DE AGUA RESIDUAL A LA PTAR CANOAS HACE PARTE DEL DISEÑO DE LA EEARC, EN LA CÁMARA INICIAL DE LA PTAR SE DEJARÁ PREVISTA LA CONEXIÓN DE ENTRADA.
- LA CONDUCCIÓN DEL AGUA RESIDUAL ES POR GRAVEDAD A FLUJO LIBRE O FORZADO, DESDE LA CÁMARA INICIAL HASTA LA ESTRUCTURA DE ENTREGA AL RÍO BOGOTÁ.
- EL CAMBIO DE SECCIÓN SE REALIZA CON TRANSICIONES DE AMPLIACIÓN O REDUCCIÓN SEGÚN APLIQUE.
- LA LONGITUD DE CONDUCCIÓN ENTRE ESTRUCTURAS SE MIDE A PARTIR DE LA CARA INTERIOR DE LOS MUROS DE ESTAS.
- VER PLANOS DE CONDUCCIONES DEL C-00-300 AL C-00-327.
- EL CONSTRUCTOR DEBERÁ VERIFICAR LAS COTAS Y DIMENSIONES ANTES DE INICIAR LOS TRABAJOS DE CONSTRUCCIÓN.
- VER TIPO DE CIMENTACIÓN EN PLANO CD-00-305.
- TIPO DE ENTIBADO: EL USO DE TABLESTACAS, ENTIBADOS O CUALQUIER OTRO TIPO DE MÉTODO EMPLEADO PARA ESTABILIZAR LAS EXCAVACIONES ES RESPONSABILIDAD DEL CONSTRUCTOR. VER ESPECIFICACIONES DE ZANJAS, RELLENOS Y COMPACTACIÓN - 02221
- PARA TUBERÍAS PVC DE DRENAJES DE UNIDADES, ALCANTARILLADO SANITARIO Y ALCANTARILLADO PLUVIAL, USAR UNA RIGIDEZ DE 57 PSI HASTA DIÁMETROS DE 500 MM (20") Y DE 28 PSI DESDE 600 MM (24") HASTA 1050 MM (42").

CONVENCIONES:

- L LONGITUD (m)
- So PENDIENTE (%)
- DIRECCIÓN DE FLUJO
- N NORTE
- E ESTE
- CB COTA BATEA CONDUCCIÓN
- EJE TUBERÍA INTERSECCIÓN
- NR NIVEL RASANTE
- ABS ABSOISA
- VIA



© 2016 CDM Smith-INGESAM. Todos los derechos reservados. Reutilización de documentos: Documentos y diseños suministrados por el servicio profesional, incorporados en este documento, son propiedad de CDM Smith-INGESAM y EAB. No serán utilizados, ni total ni parcialmente, para cualquier otro proyecto sin autorización escrita de CDM Smith-INGESAM y/o EAB.

CDM Smith-INGESAM
CONTRATO DE CONSULTORÍA No. 1-02-2500-0600-2011

DISEÑO: _____
REVISÓ: _____
REPRESENTANTE LEGAL O PROPIETARIO: ROBERT GAULDES, LIC. No. 3901 ME, USA

UNIÓN TEMPORAL PTAR CANOAS
CONTRATO EAB No. 1-15-2500-0646-2012

REVISÓ: _____
APROBÓ: FERNANDO SILVA G. MAT. No. 000001407MLL

acueducto
AGUA ALCANTARILLADA Y ASEO DE BOGOTÁ

RECIBO: ING. ROBALDO PULIDO, REGISTRO, No. 3360
RECIBO: ING. HAZO GOMEZ, REGISTRO, No. 3429

LOCALIZACIÓN: MURTA, FUNZA, MOSQUERA, BALSAJAS, SOACHA, RÍO BOGOTÁ, RÍO SANJA, RÍO TIBALDO.

ESCALA 1: 25.000 (PRO. BALSAJAS 80000 E)

SISTEMA DE REFERENCIA: MAGNA SIRGAS
TIPO DE COORDENADAS: PLANAS CARTESIANAS ORIGEN COORDENADAS BOGOTÁ D.C.
VERTICE NP-13-B-1 NORTE: 93744.534 m
ESTE: 82666.481 m
COTA: 2552.98 msnm
COORDENADAS MEDIAS NORTE: 96250.0 m
ESTE: 80500.0 m
PLANCHA 1:10.000, 246-A-2

MODIFICACIONES	
FECHA	MODIFICACION

acueducto
AGUA ALCANTARILLADA Y ASEO DE BOGOTÁ

GERENCIA CORPORATIVA DE SISTEMA MAESTRO DIRECCIÓN RED TRONCAL ALCANTARILLADO

PLANO DE DISEÑO TRATAMIENTO DE AGUAS RESIDUALES

PTAR CANOAS/VEREDA CANOAS/MUNICIPIO DE SOACHA

CONTIENE: P.11 PERFILES DRENAJE DE UNIDADES E INTERFERENCIAS - PLANO 4

ESCALA: INDICADAS
NOMBRE DEL ARCHIVO: C003282PR.DWG

PROYECTO No. :
FECHA: AGOSTO/2016
PLANO No. :
C-00-331