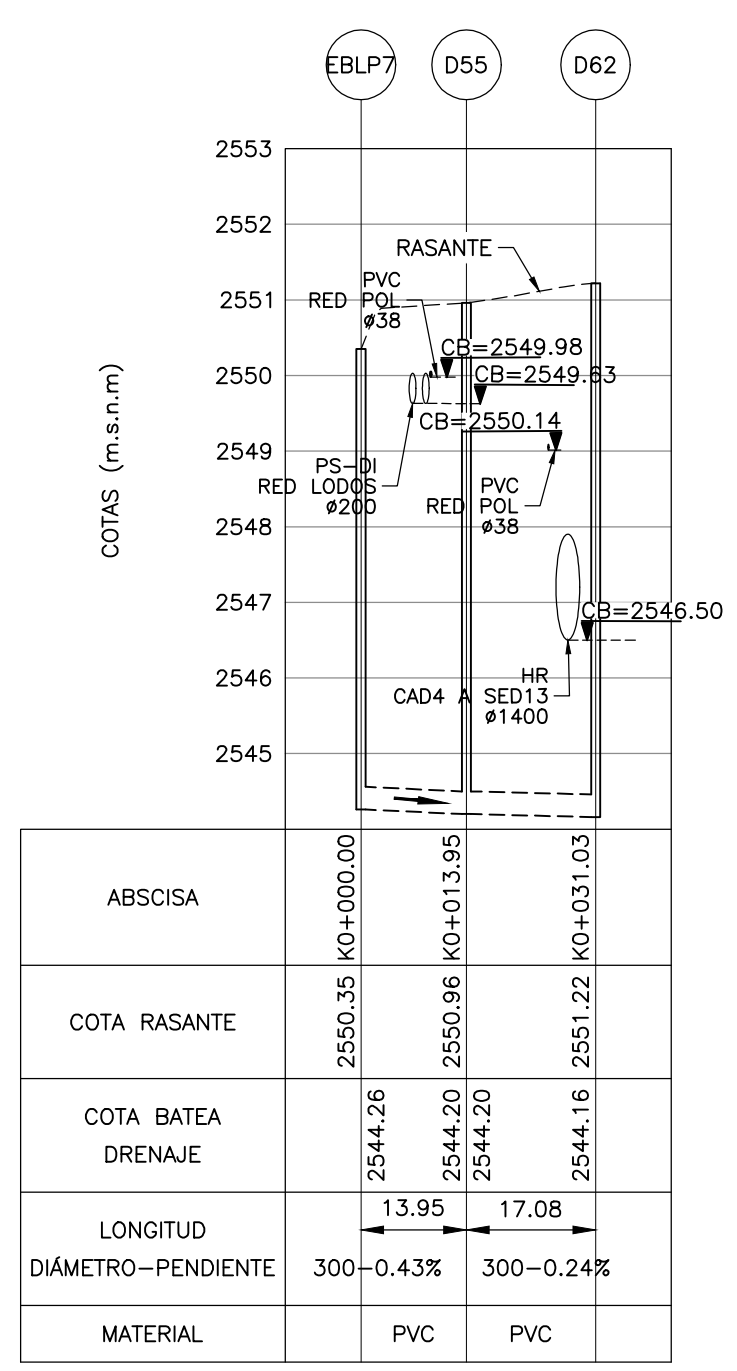
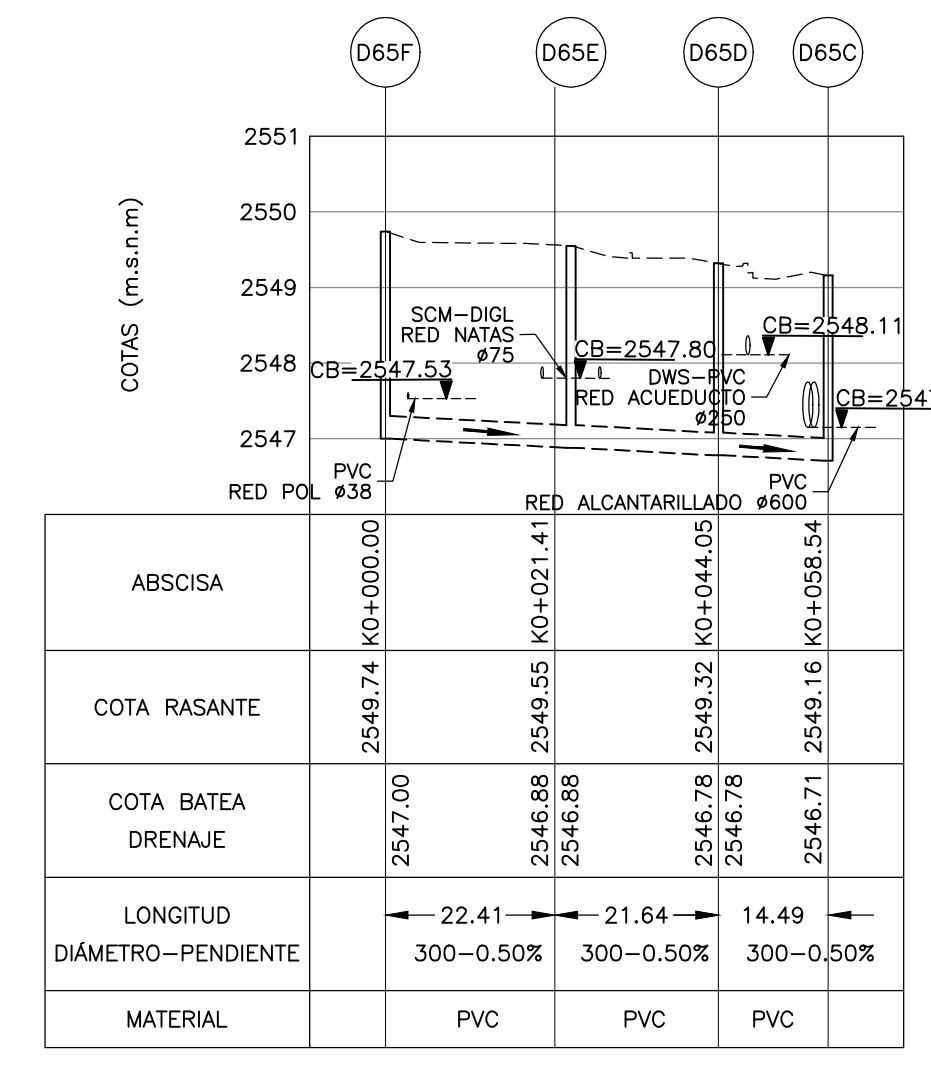


POZO	NORTE	ESTE
CADICA 4	96638.062	80001.372
D58	96628.831	79996.029
D59	96651.941	79996.004
D60	96649.771	80002.773
D61	96649.771	80005.412
D62	96654.371	80011.700



POZO	NORTE	ESTE
EBLP7	96636.346	80034.187
D55	96647.377	80027.273
D62	96654.321	80011.700

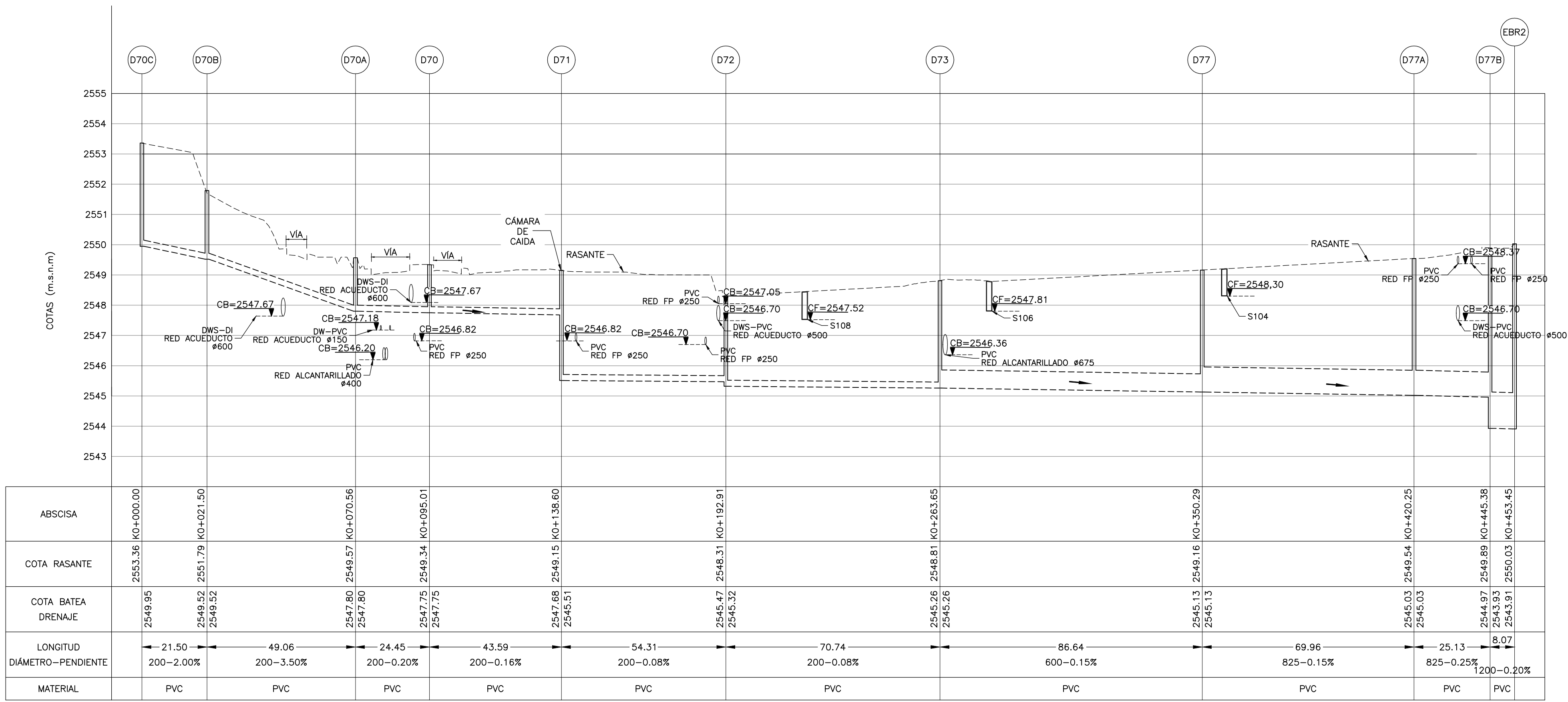


POZO	NORTE	ESTE
D65F	96744.800	80089.391
D65E	96744.877	80113.616
D65D	96725.382	80113.616
D65C	96710.892	80113.616

PERFIL LONGITUDINAL CADICA 4 A POZO D62
ESCALA H = 100 - V = 1000

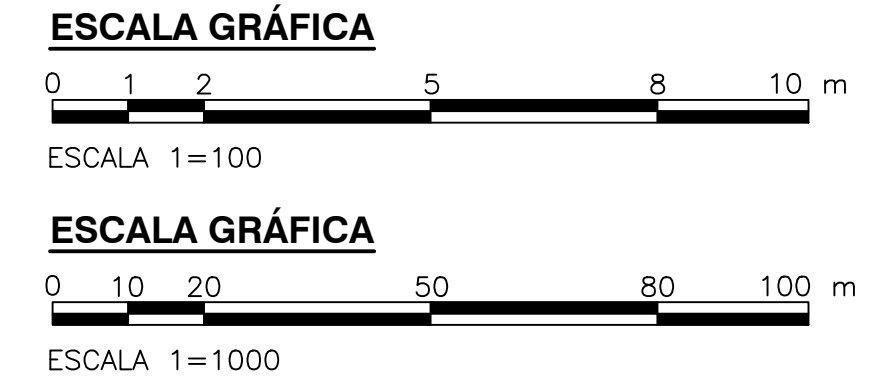
PERFIL LONGITUDINAL ESTACIÓN DE BOMBEO LODO PRIMARIO 7 A POZO D62
ESCALA H = 100 - V = 1000

PERFIL LONGITUDINAL POZO D65F A POZO D65C
ESCALA H = 100 - V = 1000



POZO	NORTE	ESTE
D70C	95995.312	80063.665
D70B	96010.979	80068.394
D70A	96010.979	80117.458
D70	96034.969	80122.156
D71	96034.905	80165.744
D72	96034.904	80220.053
D73	96105.641	80220.089
D77	96192.285	80220.020
D77A	96262.242	80220.020
D77B	96287.015	80215.800
EBR2	96295.082	80215.800

PERFIL LONGITUDINAL POZO D70C A ESTACIÓN DE BOMBEO RETORNO 2
ESCALA H = 100 - V = 1000



©2016 CDM Smith-INGESAM. Todos los derechos reservados. Incorporados en este documento, son propiedad de CDM Smith-INGESAM y EAB. Reutilización de documentos: Documentos y diseños suministrados por el servicio profesional, incorporados en este documento, son propiedad de CDM Smith-INGESAM y/o EAB. No serán utilizados, ni total ni parcialmente, para cualquier otro proyecto sin autorización escrita de CDM Smith-INGESAM y/o EAB.

<p>CONTRATO DE CONSULTORIA No. 1-02-2500-0600-2011</p>	<p>CONTRATO EAB No. 1-15-2500-0646-2012</p>	<p>ANALISIS Y DISEÑO DE OBRAS DE BIODIGESTIÓN</p>	LOCALIZACIÓN 	SISTEMA DE REFERENCIA MAGNA SIRGAS TIPO DE COORDENADAS PLANAS CARTESIANAS ORIGEN COORDENADAS BOGOTÁ D.C. VERTICE NP-13-BS-1 NORTE: 9374.534 m ESTE: 82666.481 m COTA: 2552.98 msnm COORDENADAS MEDIAS NORTE: 96250.0 m ESTE: 80500.0 m PLANCHA 1:10.000 246-10-A-2	MODIFICACIONES FECHA MODIFICACION NOMBRE ING. RESPONSABLE FIRMA	<p>AGUA ALCANTARILLADO Y ASEO DE BOGOTÁ</p> <p>GERENCIA CORPORATIVA DE SISTEMA MAESTRO DIRECCIÓN RED TRONCAL ALCANTARILLADO</p>	PTAR CANOAS/VEREDA CANOAS/MUNICIPIO DE SOACHA CONTIENE : P.11 PERFILES DRENAJE DE UNIDADES E INTERFERENCIAS - PLANO 6	PROYECTO No. : FECHA: AGOSTO/2016 PLANO No. : C-00-333
			REPRESENTANTE LEGAL O PROPIETARIO ROBERT GAUDIN LIC. No. 3901 ME, USA	APROBÓ: FERNANDO SILVA G. MAT. No. 000001407LXL	RECIBIÓ: ING. RIVALDO BULLIDO REGISTRO. No. 3360			

LA ESCALA DE IMPRESIÓN PARA ESTE PLANO ES DE TAMAÑO PLEGO (700mm x 1000mm)