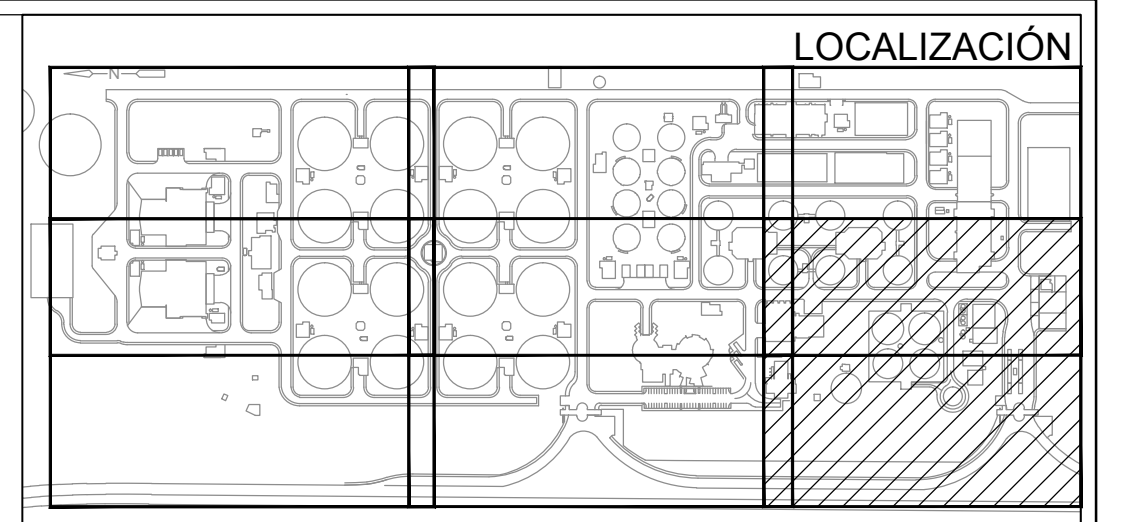
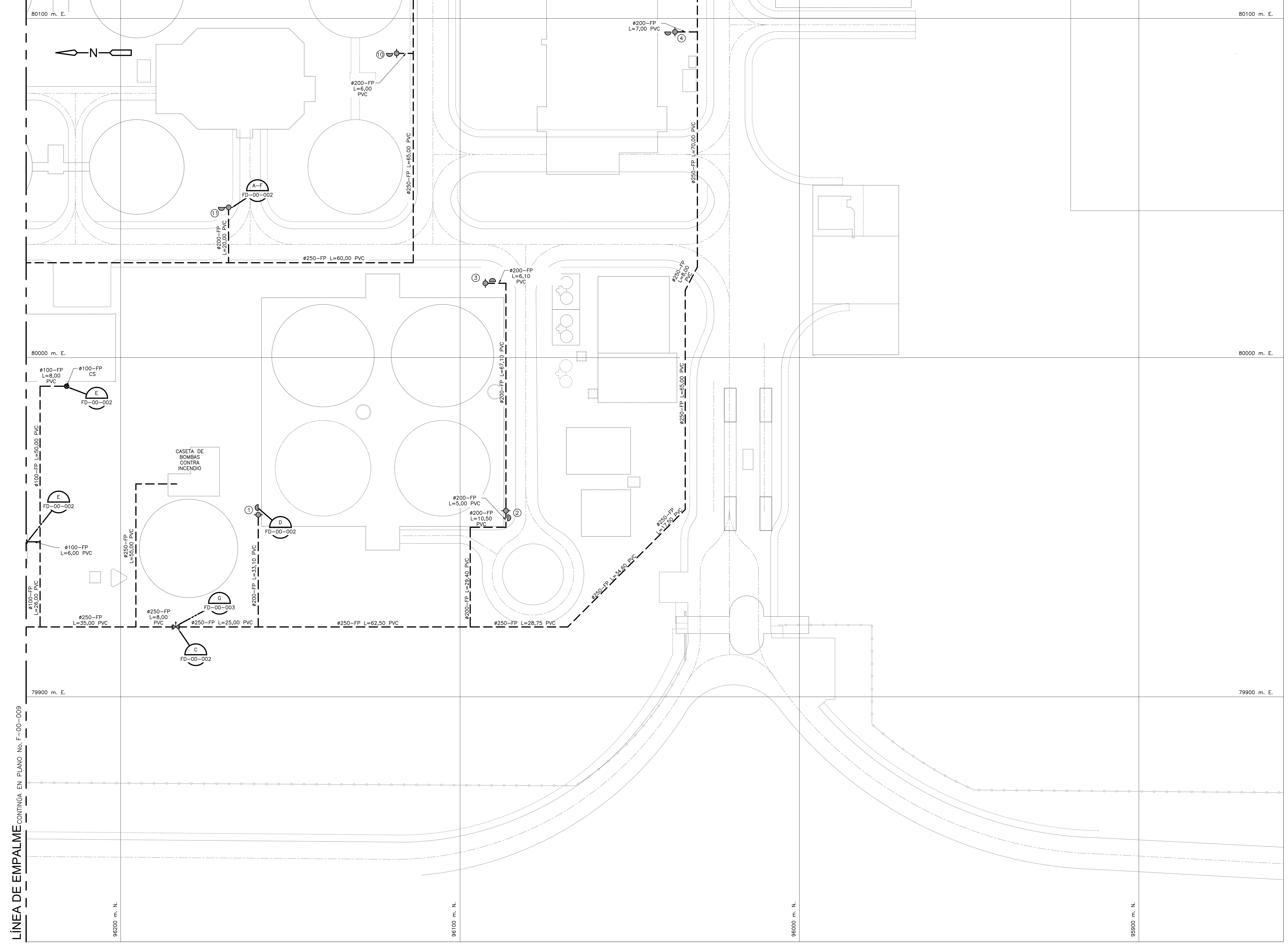


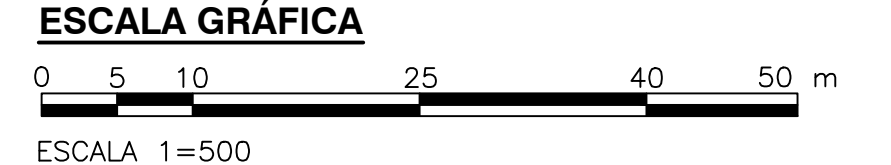
LÍNEA DE EMPALME CONTINUA EN PLANO No. F-00-010



- NOTAS:**
- TODAS LAS DIMENSIONES ESTÁN DADAS EN METROS, DIÁMETROS DE TUBERÍA EN MILÍMETROS Y TODOS LOS NIVELES ESTÁN EN METROS SOBRE EL NIVEL DEL MAR, A MENOS QUE SE INDIQUE OTRA UNIDAD DE MEDIDA.
 - EL CONTRATISTA, URBANIZADOR O CONSTRUCTOR DEBERÁ CUMPLIR CON LAS NORMAS Y ESPECIFICACIONES VIGENTES DEL ACUEDUCTO DE BOGOTÁ.
 - CUBRIMIENTO DE MANGUERAS 30 m (100 FT) MAS 10 METROS DE CHORRO TEÓRICO.
 - EL VALOR DE LAS ELEVACIONES DE LOS PUNTOS CORRESPONDEN AL NÚMERO MOSTRADO INCREMENTADO EN 2500.

- CONVENCIONES:**
- TUBERÍA ENTERRADA CONTRA INCENDIO PVC
 - HIDRANTE DOS SALIDAS
 - VÁLVULA DE SECTORIZACIÓN TIPO POSTE Ø250mm
 - RISER - ACERO CARBONO (AC)
 - CASETA DE MANGUERAS
 - NUMERACIÓN DE HIDRANTES

ITEM	DIÁMETRO Ømm	COORDENADAS		SALIDAS
		NORTE	ESTE	
1	150	96159.46	79953.65	2Ø75mm K=25
2	150	96086.49	79954.85	2Ø75mm K=25
3	150	96092.56	80021.90	2Ø75mm K=25
4	150	96036.69	80096.01	2Ø75mm K=25
5	150	96038.35	80170.54	2Ø75mm K=25
6	150	96196.64	80200.83	2Ø75mm K=25
7	150	96282.63	80200.83	2Ø75mm K=25
8	150	96118.56	80169.46	2Ø75mm K=25
9	150	96194.60	80137.74	2Ø75mm K=25
10	150	96118.69	80089.69	2Ø75mm K=25
11	150	96168.21	80044.28	2Ø75mm K=25
12	150	96265.13	80053.03	2Ø75mm K=25
13	150	96360.52	80063.68	2Ø75mm K=25
14	150	96276.21	80137.46	2Ø75mm K=25
15	150	96367.52	80142.34	2Ø75mm K=25
16	150	96367.52	80216.78	2Ø75mm K=25
17	150	96457.90	80140.49	2Ø75mm K=25
18	150	96467.58	80068.78	2Ø75mm K=25
19	150	96442.75	79990.36	2Ø75mm K=25
20	150	96456.31	80204.21	2Ø75mm K=25
21	150	96537.17	80216.78	2Ø75mm K=25
22	150	96612.05	80146.18	2Ø75mm K=25
23	150	96543.78	80146.25	2Ø75mm K=25
24	150	96545.37	80077.94	2Ø75mm K=25
25	150	96597.31	79999.32	2Ø75mm K=25
26	150	96524.11	79999.46	2Ø75mm K=25
27	150	96617.37	80216.78	2Ø75mm K=25
28	150	96702.29	80202.00	2Ø75mm K=25
29	150	96678.58	80141.14	2Ø75mm K=25
30	150	96720.40	80082.78	2Ø75mm K=25
31	150	96648.25	80086.46	2Ø75mm K=25
32	150	96681.20	80004.79	2Ø75mm K=25
33	150	96819.44	80160.09	2Ø75mm K=25
34	150	96799.70	80079.72	2Ø75mm K=25
35	150	96874.25	80084.11	2Ø75mm K=25
36	150	96819.08	79986.97	2Ø75mm K=25
37	150	96686.88	79928.09	2Ø75mm K=25
38	150	96604.29	79928.42	2Ø75mm K=25
39	150	96523.58	79928.42	2Ø75mm K=25
40	150	96448.63	79937.92	2Ø75mm K=25



©2016 CDM Smith-INGESAM. Todos los derechos reservados. Reutilización de documentos: Documentos y diseños suministrados por el servicio profesional, incorporados en este documento, son propiedad de CDM Smith-INGESAM y EAB. No serán utilizados, ni total ni parcialmente, para cualquier otro proyecto sin autorización escrita de CDM Smith-INGESAM y/o EAB.

CDM Smith **INGESAM**
 CONTRATO DE CONSULTORÍA No. 1-02-2500-060-2011

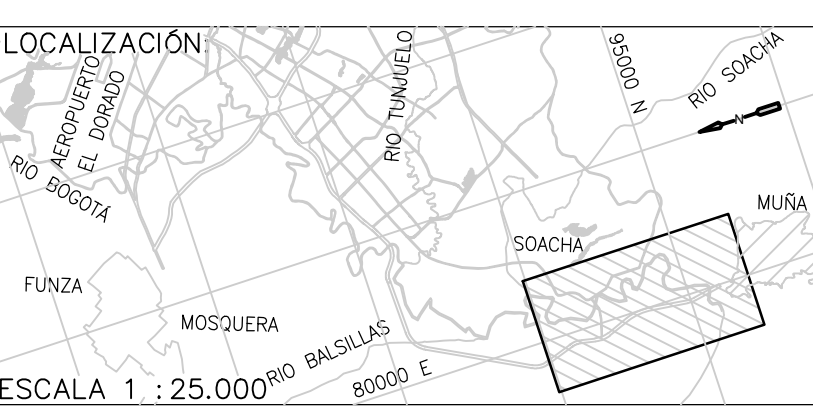
UNIÓN TEMPORAL PTAR CANOAS
 CONTRATO EAB No. 1-15-2500-0646-2012

REVISÓ: _____
 APROBÓ: FERNANDO SILVA G.
 MAT. No. 0000001407LL

acueducto
 AGUA ALCANTARILLADO Y ASEO DE BOGOTÁ

RECEBÍO: INC. RENIVALDO PULIDO
 REGISTRO, No. 3060

RECEBÍO: INC. HAZO GOMEZ
 REGISTRO, No. 3429



SISTEMA DE REFERENCIA MADRID SIRGAS
 TIPO DE COORDENADAS PLANAS CARTESIANAS
 ORIGEN COORDENADAS BOGOTÁ D.C.

VERTICE NP-13-B5-1
 NORTE: 9374.534 m
 ESTE: 82666.481 m
 COTA: 2552.58 msnnm

COORDENADAS MEDIAS
 NORTE: 96250.0 m
 ESTE: 80500.0 m

PLANCHA
 1:10.000 246-13-A-2

FECHA	MODIFICACION	NOMBRE ING. RESPONSABLE	FIRMA

acueducto
 AGUA ALCANTARILLADO Y ASEO DE BOGOTÁ

GERENCIA CORPORATIVA DE SISTEMA MAESTRO
 DIRECCIÓN RED TRONCAL ALCANTARILLADO

PLANO DE DISEÑO TRATAMIENTO DE AGUAS RESIDUALES

PTAR CANOAS/VEREDA CANOAS/MUNICIPIO DE SOACHA

CONTIENE: P.11 EXTINCIÓN HÚMEDA BASE 6

ESCALA: INDICADA

NOMBRE DEL ARCHIVO: F00011GEPL.DWG

PROYECTO No. : _____

FECHA: AGOSTO/2016

PLANO No. F-00-011

ENTREGA 100% - VÁLIDO PARA CONSTRUCCIÓN