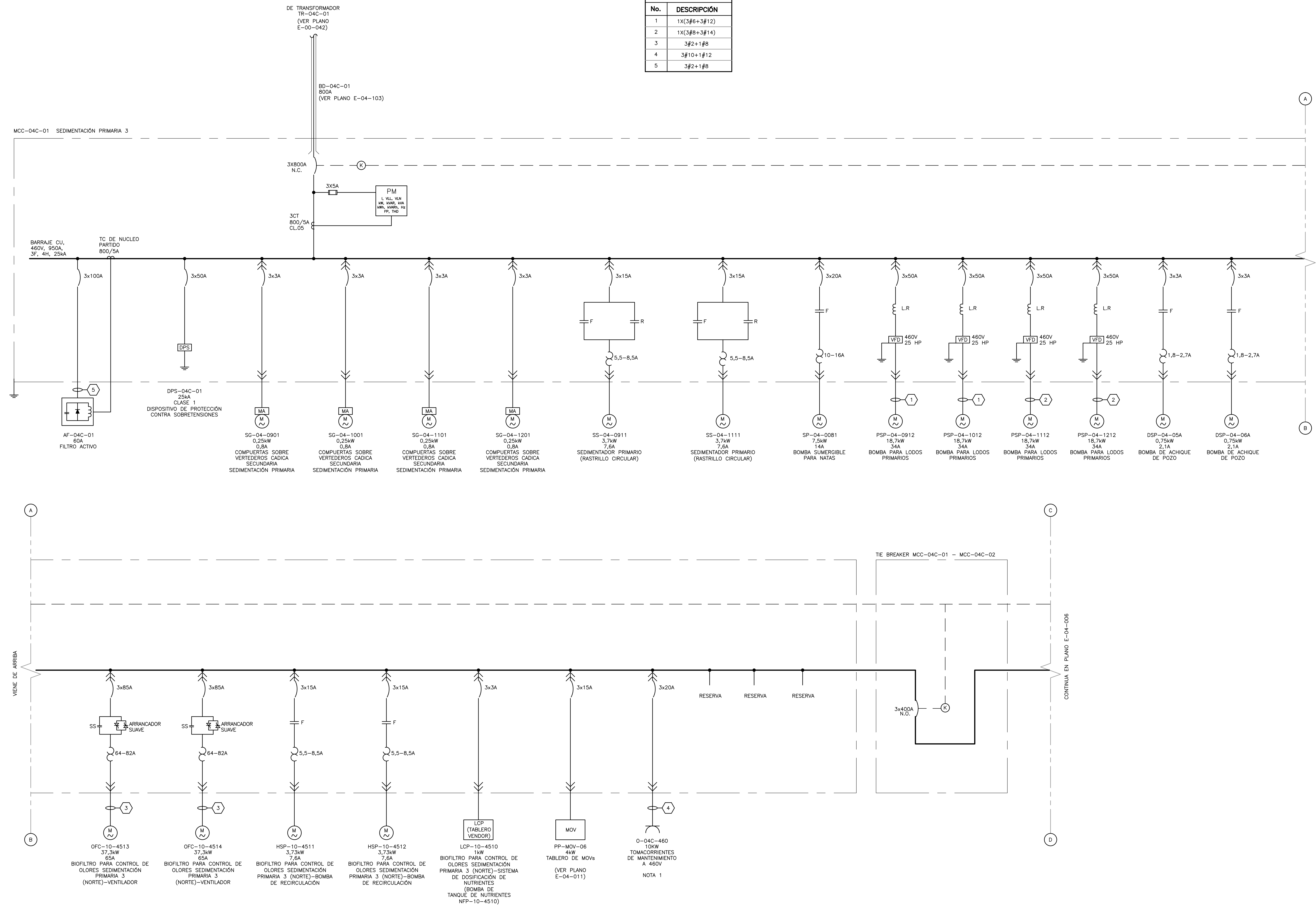


CABLES - LEYENDA	
No.	DESCRIPCIÓN
1	1X(3#6+3#12)
2	1X(3#8+3#14)
3	3#2+1#8
4	3#10+1#12
5	3#2+1#8



- NOTAS:**
- LOS TABLEROS SERÁN DEL TIPO AUTOSOPORTADO Y DE SECCIONES VERTICALES CON LA ENTRADA DE CABLES (FUERZA Y CONTROL) POR LA PARTE INFERIOR.
 - EL ENCERRAMIENTO SERÁ EL ADECUADO PARA INSTALACIONES INTERIORES SEA CUAL FUERE SU AMBIENTE (CORROSIVO, HÚMEDO, EXPLOSIVO, ETC...). EN LAS ESPECIFICACIONES TÉCNICAS DE CADA CCM SE ENCUENTRA EL DETALLE SEGUN AREA.
 - CADA CCM TENDRÁ SU PROTECCIÓN CONTRA SOBRETENSIONES Y SU BANCO DE CONDENSADORES PARA CORRECCIÓN DEL FACTOR DE POTENCIA DE MANERA AUTOMÁTICA.
 - LA CONFIGURACIÓN DE LAS SECCIONES SERÁ BACK TO BACK PARA OPTIMIZAR ESPACIO.
 - LOS CUBILES CON VARIADORES DE VELOCIDAD TENDRÁN SU REACTANCIA DE COMPENSACIÓN DE ARMÓNICOS (SEPARADA O INCORPORADA).
 - CADA UNA DE LAS SECCIONES DEL CCM CONTARÁ CON SISTEMA DE CONTROL DE TEMPERATURA Y HUMEDAD RELATIVA POR TERMO-HIGROSTATO Y CON RESISTENCIAS DE CALEFACCIÓN A 220VAC.
 - EL VOLTAJE DE OPERACIÓN DEL TABLERO SERÁ DE 460V AC A 60HZ Y EL VOLTAJE DE CONTROL A 110VAC.
 - LA ENTRADA PRINCIPAL CONTARÁ CON UN POWER MONITOR CON SEÑAL DE COMUNICACIONES AL SISTEMA DE CONTROL PARA MONITOREO Y ANÁLISIS DE LOS PARÁMETROS ELÉCTRICOS DEL TABLERO Y ESTADO DE LA POSICIÓN DEL BREAKER PRINCIPAL.
 - LOS CCMs ESTARÁN UNIDOS A TRAVÉS DE UN BREAKER QUE ACOPLARA LOS MISMOS CUANDO LA OPERACIÓN LO REQUIERA Y SERÁ SOLO PARA EMERGENCIA.
 - CADA CUBIL CONTARÁ CON UN RELE DE ESTADO SÓLIDO PARA PROTECCIÓN DE SOBRECARGA Y CON LA POSIBILIDAD DE COMUNICACIÓN AL SISTEMA DE CONTROL.
 - CADA CUBIL CONTARÁ CON LAS BORNERAS NECESARIAS PARA EL ENVÍO DE SEÑALES AL SISTEMA DE CONTROL.
 - CADA CUBIL CONTARÁ CON INDICACIÓN DE OPERACIÓN Y/O FALLA Y PULSADORES DE OPERACIÓN EN SU PARTE FRONTAL.
 - CADA PROVEEDOR/VENDEDOR (SUMINISTROS COMO PAQUETES) DIMENSIONA SU INTERRUPTOR Y REALIZA LA COORDINACIÓN DE PROTECCIONES CON SU TABLERO.
 - LOS VALORES DE CORTOCIRCUITO DE LOS TABLEROS FUERON OBTENIDOS A PARTIR DE UN VALOR TEÓRICO DE 40 KA EN LA FRONTERA (A 115 KV) SUMINISTRADO POR CODESA. A FALTA DEL ESTUDIO DE CONEXIÓN A SER REALIZADO POR ELLOS, ESTE VALOR ES MUY ALTO COMPARADO CON LOS OBTENIDOS NORMALMENTE EN ESTA CLASE DE SISTEMAS ELÉCTRICOS, LO CUAL IMPLICA QUE LOS VALORES CORRESPONDIENTES EN LOS CCM TAMBIÉN SEAN ALTOS, LLEGANDO EN ALGUNOS CASOS AL EXTREMO DE QUE CCMs DE ESAS CARACTERÍSTICAS NO SE ENCUENTREN DISPONIBLES COMERCIALMENTE. EL CONTRATISTA DEBERÁ REALIZAR UN NUEVO ESTUDIO DE CORTOCIRCUITO BASADO EN DATOS REALES UNA VEZ SE TENGA DISPONIBLE EL ESTUDIO DE CONEXIÓN.
 - EL CALIBRE DE LOS CABLES DE ALIMENTACIÓN (FASES Y TIERRA) DE LOS EQUIPOS ES #12 AWG (3#12 + 1#12), A MENOS QUE SE INDIQUE LO CONTRARIO.
 - TODOS LAS VARIADORES DE VELOCIDAD DEBERÁN TENER INDUCTANCIAS DE LÍNEA.
 - EL DIMENSIONAMIENTO DE LOS FILTROS ACTIVOS SE LEVÓ A CABO TENIENDO EN CUENTA QUE LOS VARIADORES DE VELOCIDAD TENDRÁN INDUCTANCIAS DE LÍNEA.

- NOTAS ESPECÍFICAS**
- CIRCUITO DE TOMACORRIENTES PARA MANTENIMIENTO A 460V. ALIMENTA LOS TOMACORRIENTES O-04C-01 Y O-04C-02.

- CONVENCIONES:**
- F ARRANCADOR FORWARD
 - R ARRANCADOR REVERSE
 - SS SOFT STARTER

©2016 CDM Smith-INGESAM. Todos los derechos reservados. Repetición de documentos. Documentos y diseños suministrados por el servicio profesional, incorporados en este documento, son propiedad de CDM Smith-INGESAM y/o EAB. No serán utilizados, ni total ni parcialmente, para cualquier otro proyecto sin autorización escrita de CDM Smith-INGESAM y/o EAB.

 CONTRATO DE CONSULTORÍA No. 1-02-25500-0690-2011	 CONTRATO EAB No. 1-15-25500-0846-2012	 ACQUEDUCTO	 LOCALIZACIÓN	 SISTEMA DE REFERENCIA MAGNA SIRGAS	MODIFICACIONES		 AGUA ALCANTARILLADO Y ASEO DE BOGOTÁ	PTAR CANOAS/VEREDA CANOAS/MUNICIPIO DE SOACHA	PROYECTO No. :
					FECHA	MODIFICACIÓN			NOMBRE ING. RESPONSABLE
DISEÑO: _____ REPRESENTANTE LEGAL O PROPIETARIO: _____	REVISÓ: _____ APROBÓ: _____	RECIBÍÓ: _____ RECIBÍÓ: _____	FUNZA MOSQUERA PRO. BALSAJAS BOGOTÁ E.	VERTICE NP-13-BS-1 NORTE: 95764.534 m ESTE: 82665.481 m COTA: 2552.98 msnm COORDENADAS MEDIAS NORTE: 96250.0 m ESTE: 80550.0 m PLANCHA 1:10.000 246-II-A-2	GERENCIA CORPORATIVA DE SISTEMA MAESTRO DIRECCIÓN RED TRONCAL ALCANTARILLADO		ESCALA: SIN ESCALA	NOMBRE DEL ARCHIVO: E04005PCDI.DWG	PLANO No. E-04-005
ENTREGA 100% - VÁLIDO PARA CONSTRUCCIÓN									

LA ESCALA DE IMPRESIÓN PARA ESTE PLANO ES DE TAMAÑO PLECO (700mmx1000mm)