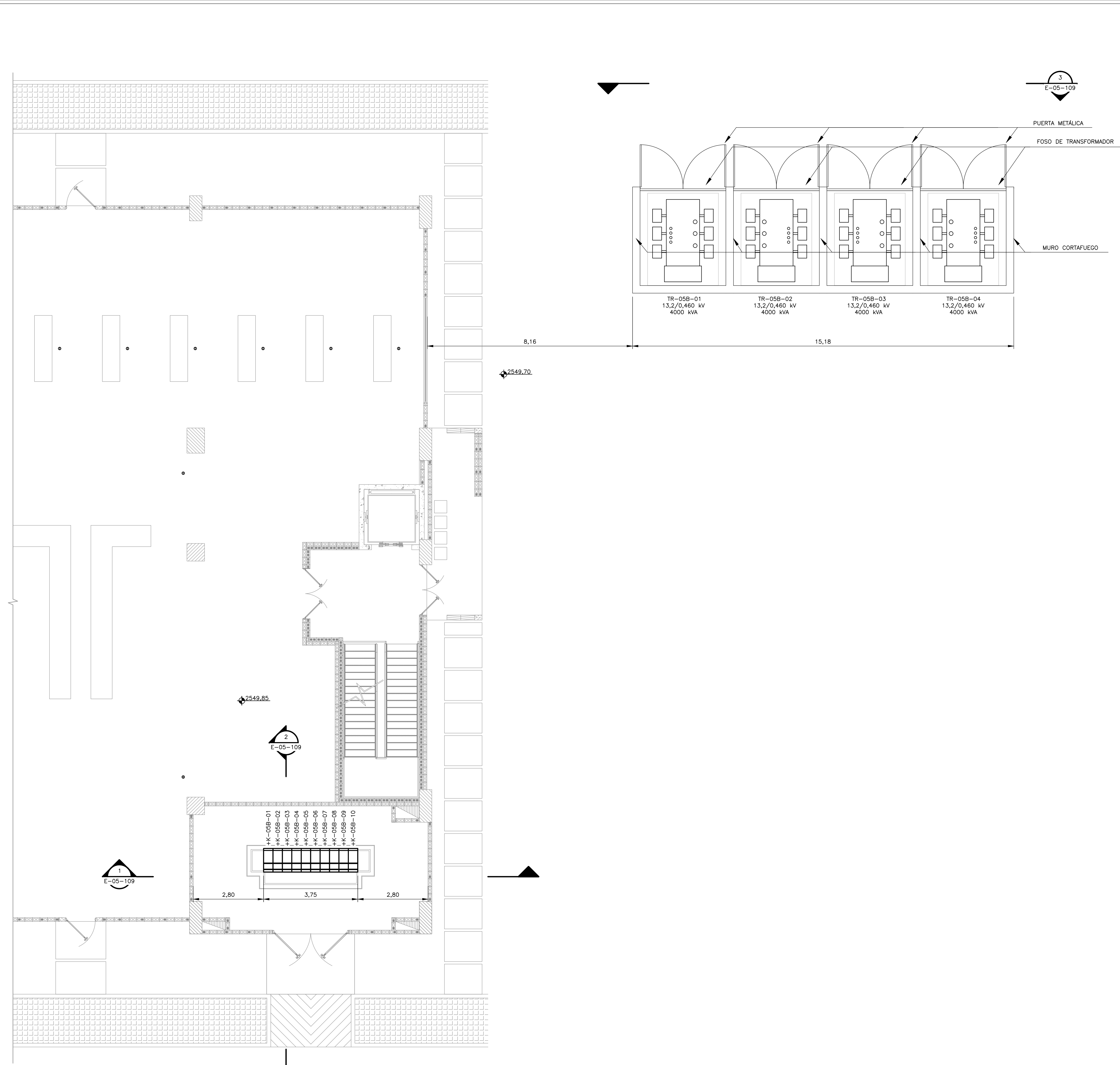
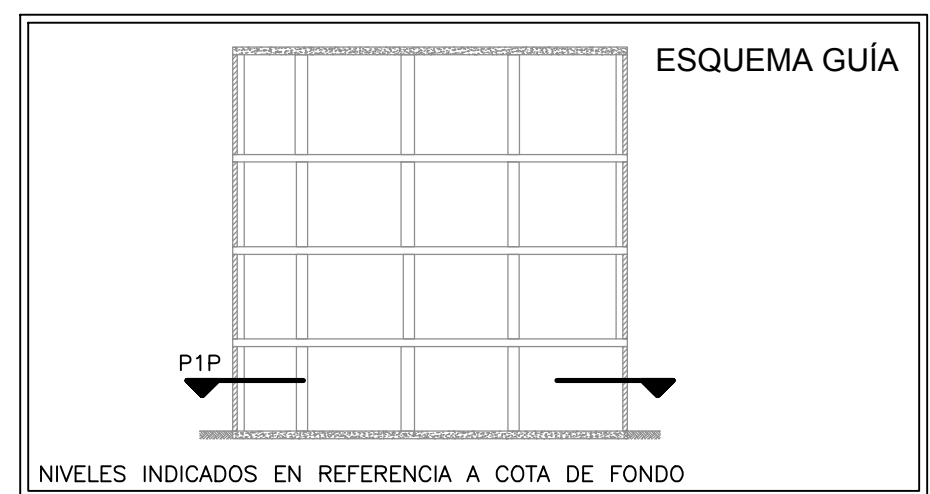
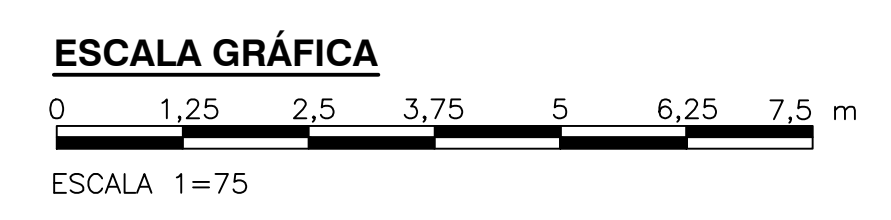


- NOTAS:**
1. LAS DIMENSIONES ESTÁN DADAS EN METROS, DIÁMETROS DE TUBERÍA EN MILÍMETROS Y TODOS LOS NIVELES ESTÁN EN METROS SOBRE EL NIVEL DEL MAR, A MENOS QUE SE INDIQUE OTRA UNIDAD DE MEDIDA.
 2. EL VALOR DE LAS ELEVACIONES DE LOS PUNTOS CORRESPONDEN AL NÚMERO MOSTRADO INCREMENTADO EN 2500.
 3. LOS CENTROS DE CONTROL DE MOTORES TENDRÁN CONFIGURACIÓN EN C, LAS COLUMNAS DE ANILLO, UBICADAS ENTRE LOS TOTALIZADORES Y EL CCM RESPECTIVO, SON COMO SE MUESTRA EN EL DETALLE A.
 4. LAS DIMENSIONES ESTRUCTURALES ESTÁN BASADAS EN EQUIPOS Y PROCESOS DE REFERENCIA. DEBERÁN VERIFICARSE LOS AJUSTES QUE SE REQUIERAN SEGÚN LOS EQUIPOS COMPRADOS. DICHAS MODIFICACIONES AL DISEÑO SERÁN RESPONSABILIDAD DEL CONTRATISTA.

PREDESHIDRATACIÓN	
CÓDIGO	EQUIPO
SUB-05B	SUBESTACIÓN PREDESHIDRATACIÓN
+K-05B-01	CELDA TRANSFORMADOR TR-05B-01
+K-05B-02	CELDA TRANSFORMADOR TR-05B-02
+K-05B-03	CELDA DE ENTRADA ANILLO MEDIA TENSIÓN
+K-05B-04	CELDA DE MEDIDA
+K-05B-05	CELDA DE ACOPLE
+K-05B-06	CELDA DE ACOPLE
+K-05B-07	CELDA DE MEDIDA
+K-05B-08	CELDA DE SALIDA ANILLO MEDIA TENSIÓN
+K-05B-09	CELDA TRANSFORMADOR TR-05B-03
+K-05B-10	CELDA TRANSFORMADOR TR-05B-04
TR-05B-01	TRANSFORMADOR 13,2/0,46 kV
TR-05B-02	TRANSFORMADOR 13,2/0,46 kV
TR-05B-03	TRANSFORMADOR 13,2/0,46 kV
TR-05B-04	TRANSFORMADOR 13,2/0,46 kV
MCC-05B-01	CENTRO DE CONTROL DE MOTORES 1
MCC-05B-02	CENTRO DE CONTROL DE MOTORES 2
MCC-05B-03	CENTRO DE CONTROL DE MOTORES 3
MCC-05B-04	CENTRO DE CONTROL DE MOTORES 4
PP-MOV-05	TABLERO DE ALIMENTACIÓN DE MOV
TR-05B-05	TRANSFORMADOR 460/220-127 V
PP-05B-01	TABLERO GENERAL DE BAJA TENSIÓN
UPS-05B-01	UPS
PPR-05B-01	TABLERO RED REGULADA
PLC-PD-01A	TABLERO DE CONTROL (PLC)
PLC-PD-01B	TABLERO DE CONTROL (PLC)
RESERVA	TABLERO DE CONTROL (PLC) DE RESERVA
RESERVA	TABLERO DE CONTROL (PLC) DE RESERVA
MS-MOV-02	MASTER STATION
GCOM-TP-01	RACK DE COMUNICACIONES
RESERVA	RACK DE COMUNICACIONES DE RESERVA
AF-05B-01A Y B	FILTRO ACTIVO MCC-05B-01
AF-05B-02A Y B	FILTRO ACTIVO MCC-05B-02
AF-05B-03A Y B	FILTRO ACTIVO MCC-05B-03
AF-05B-04A Y B	FILTRO ACTIVO MCC-05B-04



PLANTA PRIMER PISO
1=75

©2016 CDM Smith-INGESAM. Todos los derechos reservados. Reutilización de documentos: Documentos y diseños suministrados por el servicio profesional, incorporados en este documento, son propiedad de CDM Smith-INGESAM y/o EAB. No serán utilizados, ni total ni parcialmente, para cualquier otro proyecto sin autorización escrita de CDM Smith-INGESAM y/o EAB.

 CONTRATO DE CONSULTORIA No. 1-02-25500-0690-2011 REPRESENTANTE LEGAL: ROBERT GAIDES (LIC. No. 3901 ME, USA) REVISÓ: FERNANDO SILVA G. (MAT. No. 0000001407LL) APROBÓ:	 CONTRATO EAMB No. 1-15-25500-0646-2012	 INGENIERO: ING. RENALDO PULIDO (REGISTRO No. 3360) REVISÓ: ING. HAZO COMELZ (REGISTRO No. 3429)	 ESCALA 1:25.000	SISTEMA DE REFERENCIA: MADRID, SIRGAS TIPO DE COORDENADAS: PLANAS CARTESIANAS ORIGEN COORDENADAS: BOGOTÁ D.C. VERTICE NP-13-B5-1 NORTE: 93744,534 m ESTE: 82666,481 m COTA: 2552,58 msnnm COORDENADAS MEDIAS NORTE: 96250,0 m ESTE: 80500,0 m PLANCHA: 1:10.000, 246-A-2	MODIFICACIONES			 AGUA ALCANTARILLADO Y ASEO DE BOGOTÁ GERENCIA CORPORATIVA DE SISTEMA MAESTRO DIRECCIÓN RED TRONCAL ALCANTARILLADO PLANO DE DISEÑO TRATAMIENTO DE AGUAS RESIDUALES	PTAR CANOAS/VEREDA CANOAS/MUNICIPIO DE SOACHA		PROYECTO No.:
					CONTIENE:	P.11 SUB ESTACIÓN ELÉCTRICA PRE-DESHIDRATACIÓN - PLANTA PRIMER PISO			FECHA: AGOSTO/2016		
						ESCALA: INDICADA		NOMBRE DEL ARCHIVO: E05107PDL.DWG	PLANO No.: E-05-107		

ENTREGA 100% - VÁLIDO PARA CONSTRUCCIÓN

LA ESCALA DE IMPRESIÓN PARA ESTE PLANO ES DE TAMAÑO PLEGO (700mmx1000mm)