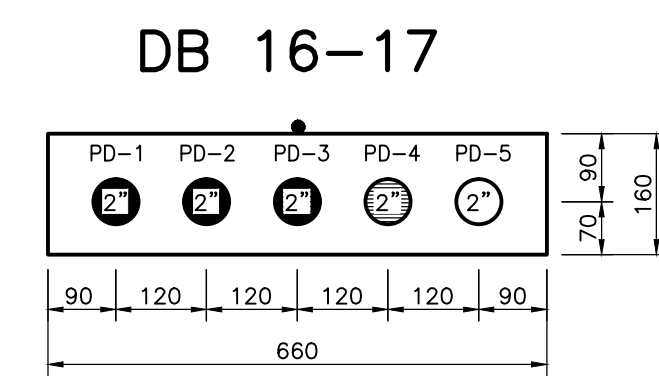
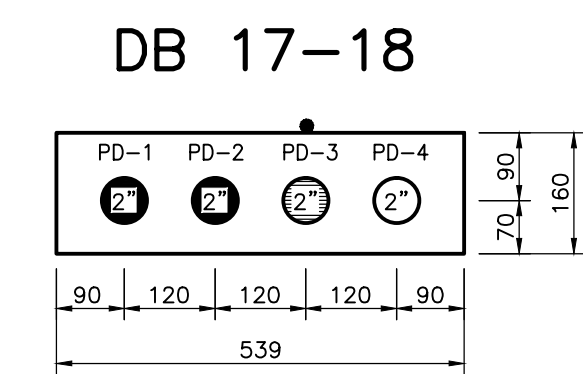
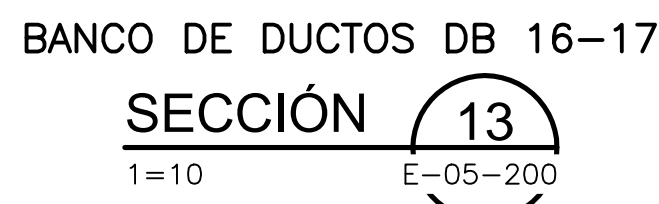


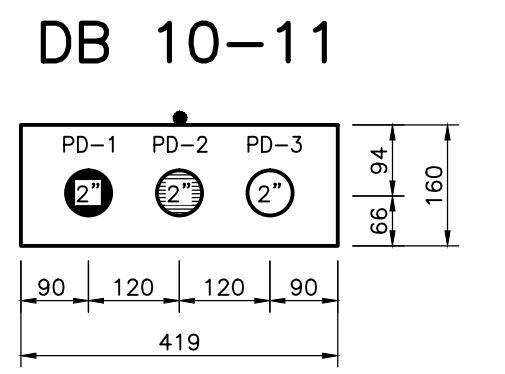
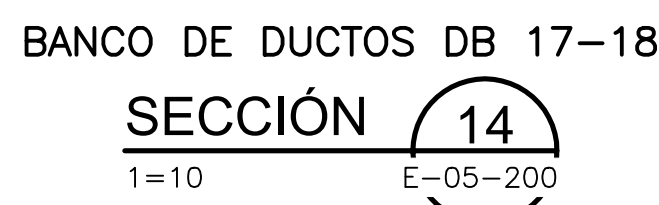
BANCO DE DUCTOS DB 9-10			
TAG CABLE	TAG CONDUIT	% OCUPACIÓN	
PC-TSP-05-2103 PC-TSP-05-2203 PC-TSP-05-2023 PC-DSP-05-01A	PD-1	21,1%	
PC-SS-05-2202 PC-SS-05-2402 PC-TSP-05-2021 PC-TSP-05-2303	PD-2	21,3%	
PC-MOV-05-2103A PC-MOV-05-2103B PC-MOV-05-2104 PC-MOV-05-2021A PC-MOV-05-2021B PC-MOV-05-2022A PC-MOV-05-2022B PC-MOV-05-2203A PC-MOV-05-2203B PC-MOV-05-2204 PC-MOV-05-2303A PC-MOV-05-2303B PC-MOV-05-2304 PC-MOV-05-2023A PC-MOV-05-2023B PC-MOV-05-2024A PC-MOV-05-2024B PC-MOV-05-2403A PC-MOV-05-2403B PC-MOV-05-2404	PD-3	30,4%	
PC-LP-05A-02 PC-0-05A-220	PD-4	13,9%	
RSV 1	PD-5	0,0%	



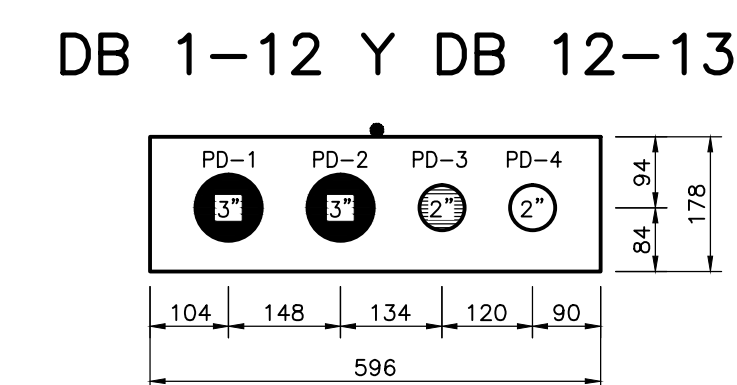
BANCO DE DUCTOS DB 16-17		
TAG CABLE	TAG CONDUIT	% OCUPACIÓN
PC-OFC-10-5213 PC-HSP-10-5211	PD-1	33,1%
PC-OFC-10-5214 PC-OFC-10-5215 PC-OFC-10-5216	PD-2	36,5%
PC-LCP-SWC-01	PD-3	16,4%
PC-LP-10-5210	PD-4	6,1%
RSV 1	PD-5	0,0%



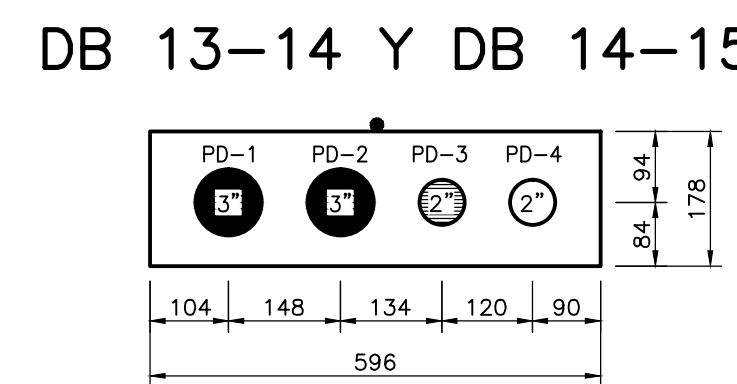
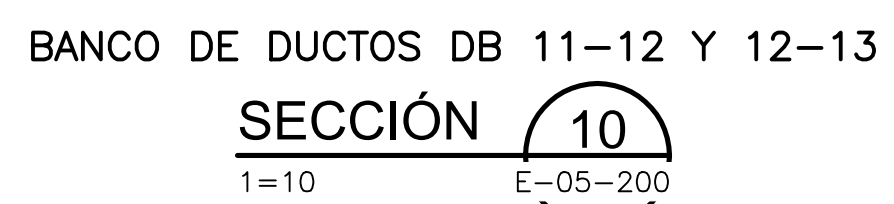
BANCO DE DUCTOS DB 17-18		
TAG CABLE	TAG CONDUIT	% OCUPACIÓN
PC-OFC-10-5213 PC-HSP-10-5211	PD-1	33,1%
PC-OFC-10-5214 PC-HSP-10-5212 PC-LCP-10-5210	PD-2	36,5%
PC-LP-10-5210	PD-3	6,1%
RSV 1	PD-4	0,0%



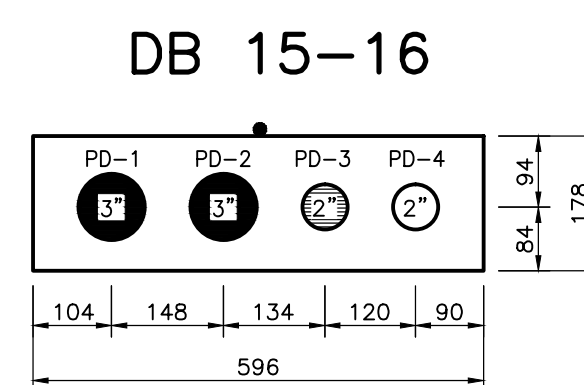
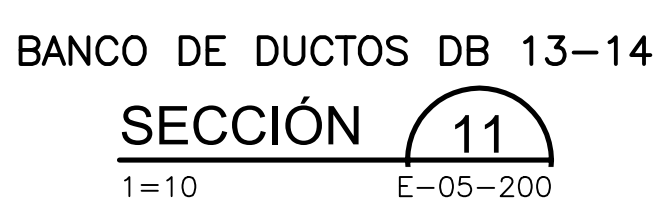
BANCO DE DUCTOS DB 10-11		
TAG CABLE	TAG CONDUIT	% OCUPACIÓN
PC-SS-05-2202 PC-SS-05-2402 PC-0-05A-460	PD-1	13,1%
PC-0-05A-220	PD-2	12,0%
RSV 1	PD-3	0,0%



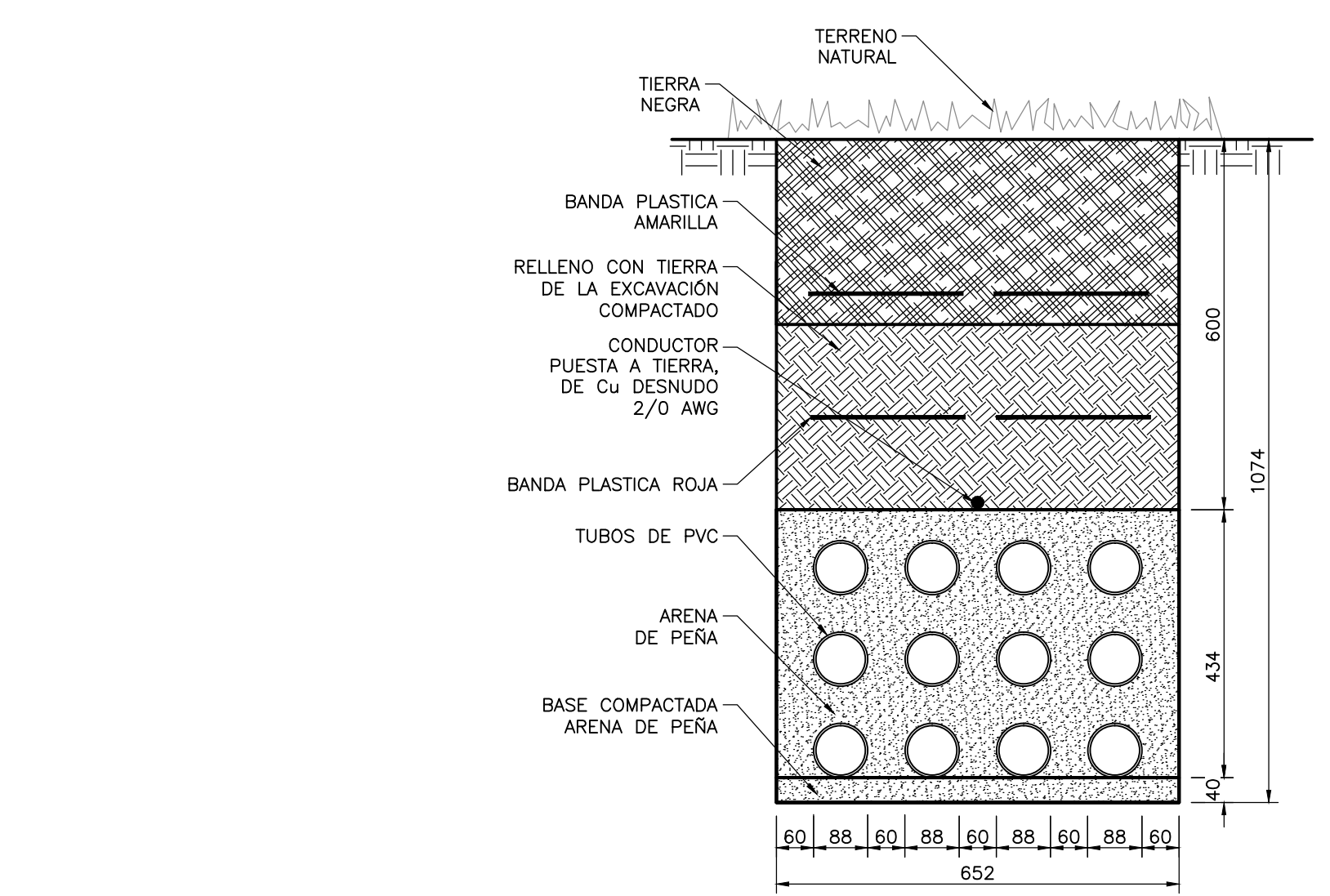
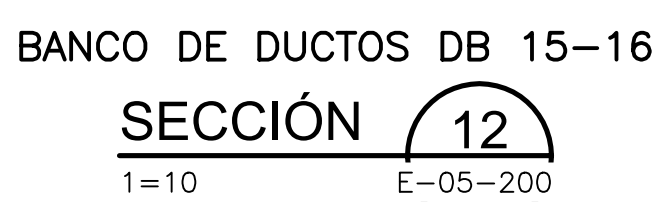
BANCO DE DUCTOS DB 1-12 Y DB 12-13		
TAG CABLE	TAG CONDUIT	% OCUPACIÓN
PC-OFC-10-5113 PC-OFC-10-5114 PC-HSP-10-5111 PC-HSP-10-5112 PC-LCP-10-5110 PC-SS-05-2102 PC-LCP-SWC-01	PD-1	35,8%
PC-SS-05-2302 PC-OFC-10-5213 PC-OFC-10-5214 PC-HSP-10-5211 PC-HSP-10-5212 PC-LCP-10-5210	PD-2	32,5%
PC-LP-10-5110 PC-LP-10-5210	PD-3	12,3%
RSV 1	PD-4	0,0%



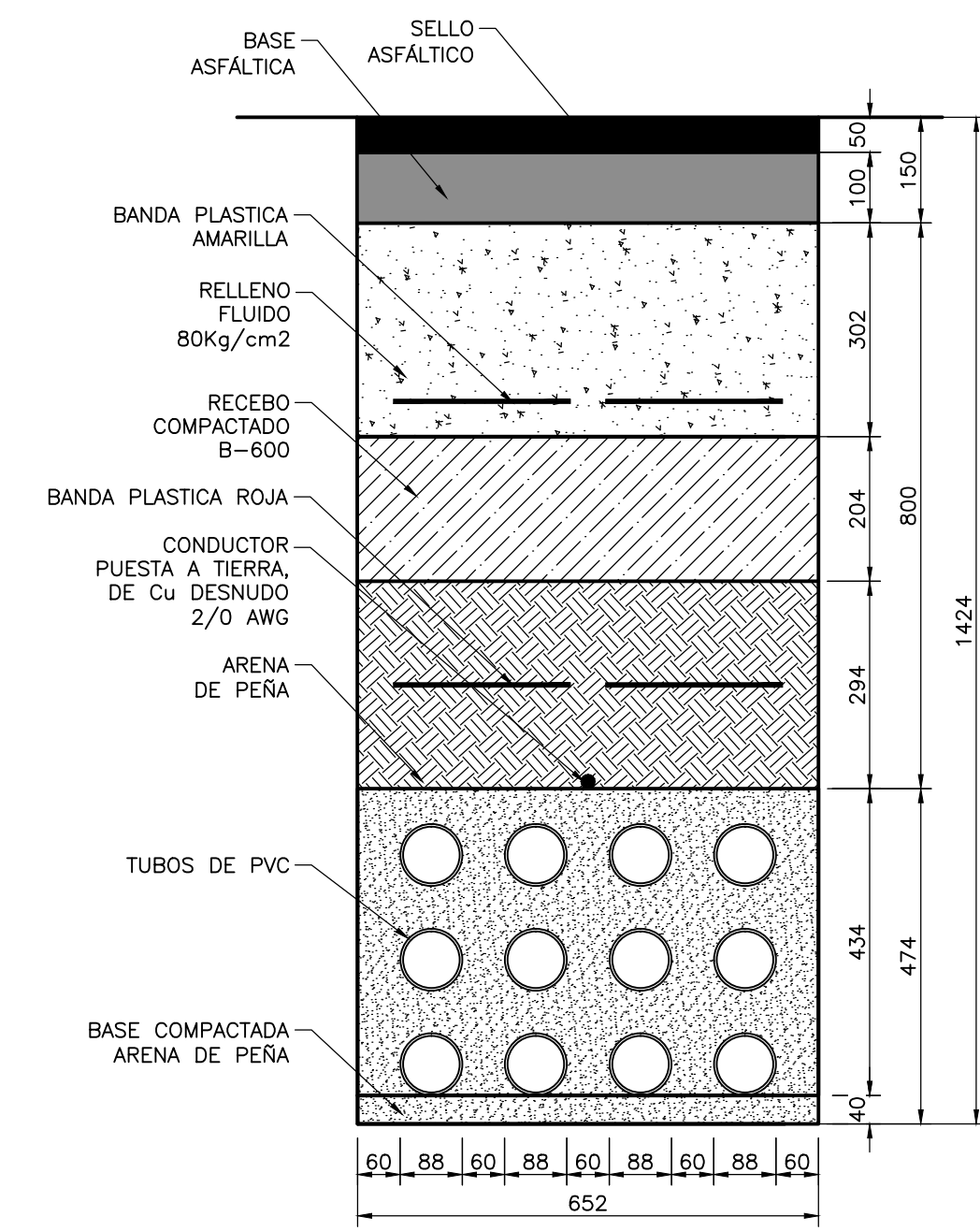
BANCO DE DUCTOS DB 13-14 Y DB 14-15		
TAG CABLE	TAG CONDUIT	% OCUPACIÓN
PC-OFC-10-5113 PC-OFC-10-5114 PC-HSP-10-5111 PC-HSP-10-5112 PC-LCP-10-5110 PC-SS-05-2102 PC-LCP-SWC-01	PD-1	35,8%
PC-OFC-10-5213 PC-OFC-10-5214 PC-HSP-10-5211 PC-HSP-10-5212 PC-LCP-10-5210	PD-2	31,0%
PC-LP-10-5110 PC-LP-10-5210	PD-3	12,3%
RSV 1	PD-4	0,0%



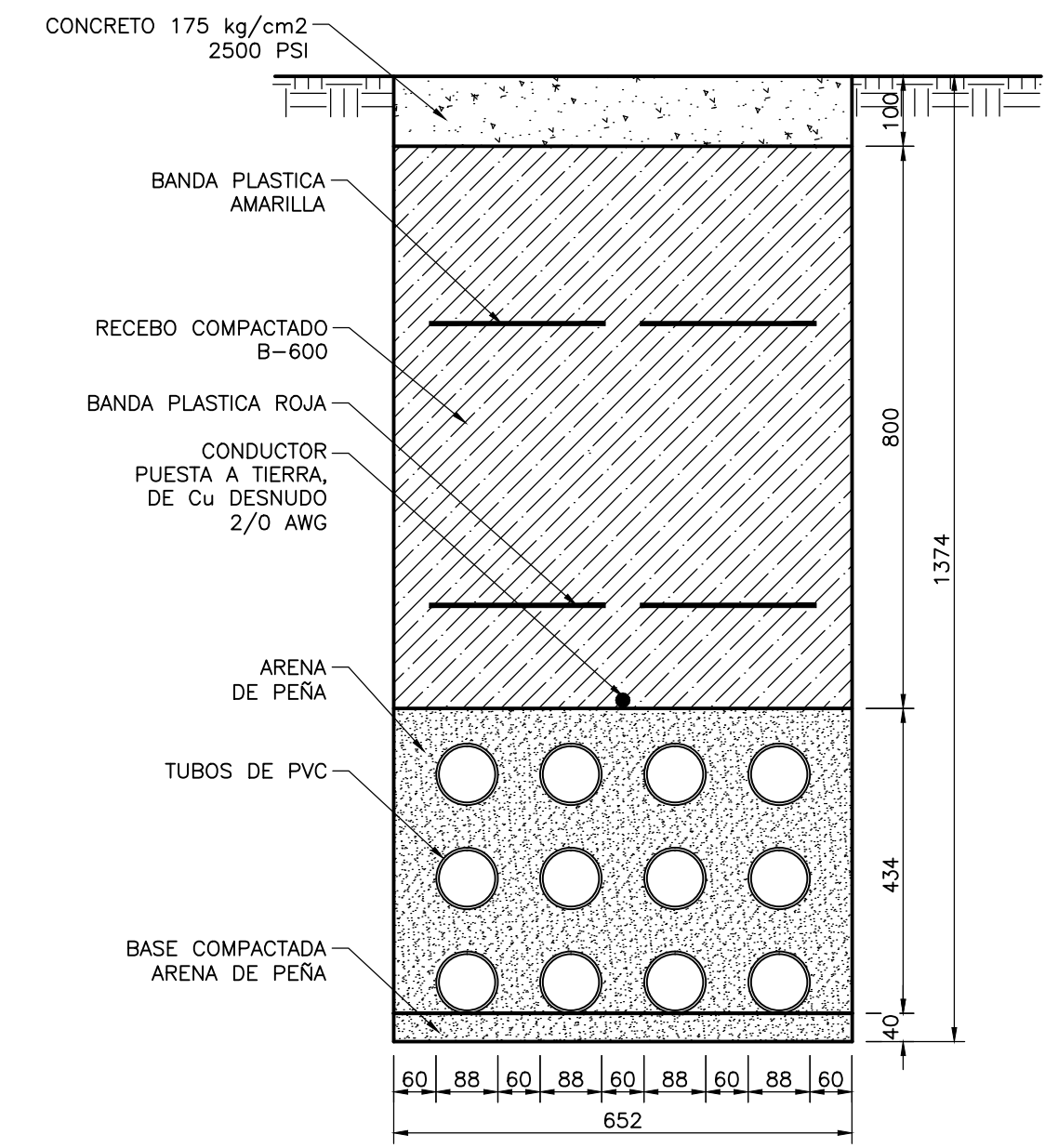
BANCO DE DUCTOS DB 15-16		
TAG CABLE	TAG CONDUIT	% OCUPACIÓN
PC-OFC-10-5113 PC-OFC-10-5114 PC-HSP-10-5111 PC-HSP-10-5112 PC-LCP-10-5110 PC-SS-05-2102 PC-LCP-SWC-01	PD-1	34,3%
PC-OFC-10-5213 PC-OFC-10-5214 PC-HSP-10-5211 PC-HSP-10-5212 PC-LCP-10-5210	PD-2	31,0%
PC-LP-10-5110 PC-LP-10-5210	PD-3	12,3%
RSV 1	PD-4	0,0%



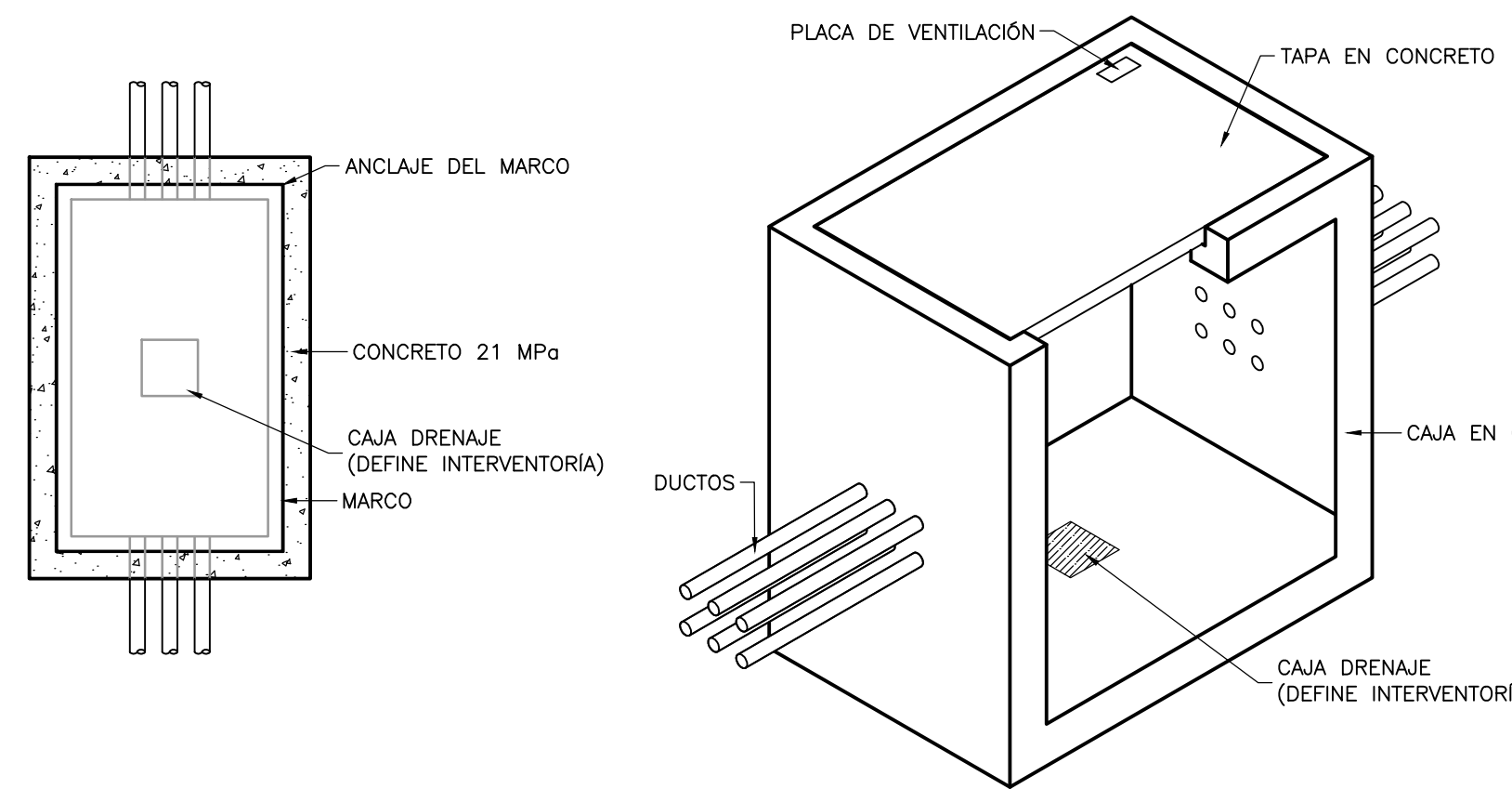
EN ZONA VERDE
DETALLE A
1=10 E-02-201



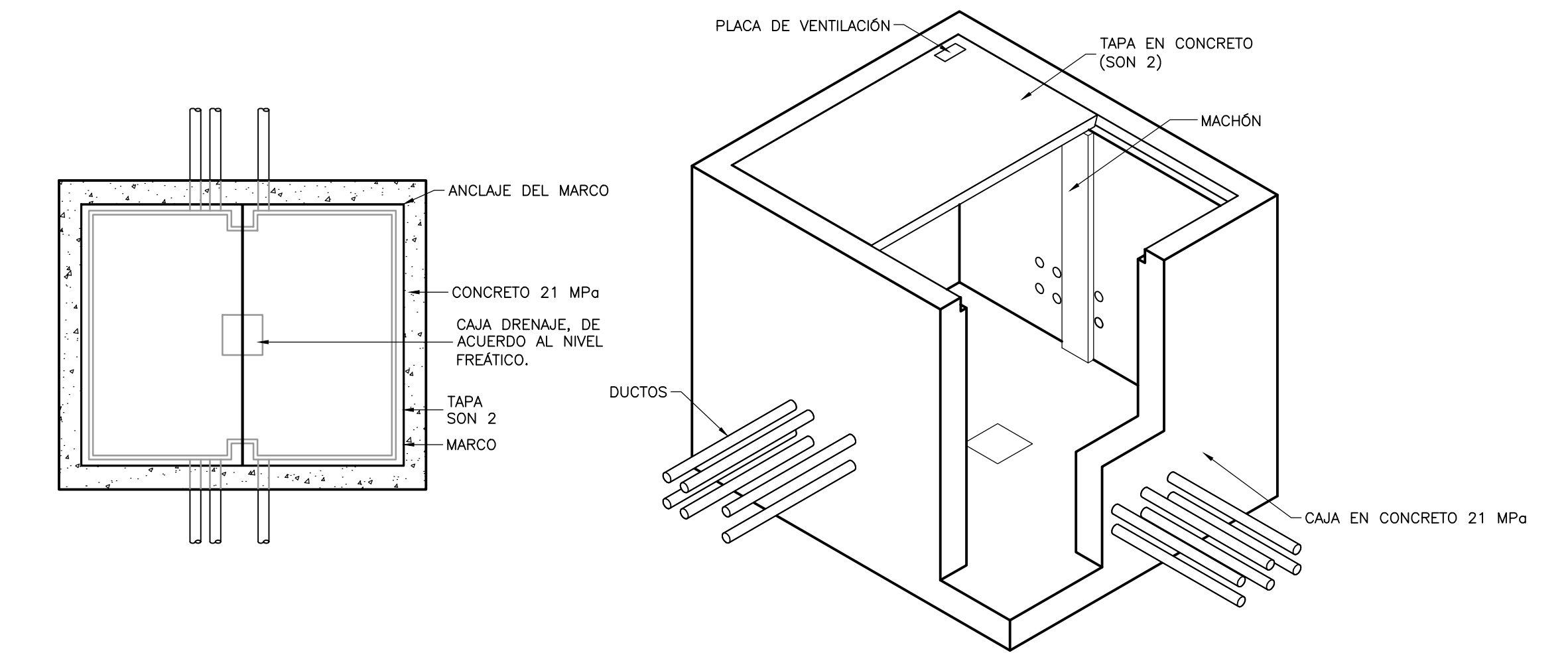
EN CRUCE CALZADA ASFALTO
DETALLE B
1=10 E-02-201



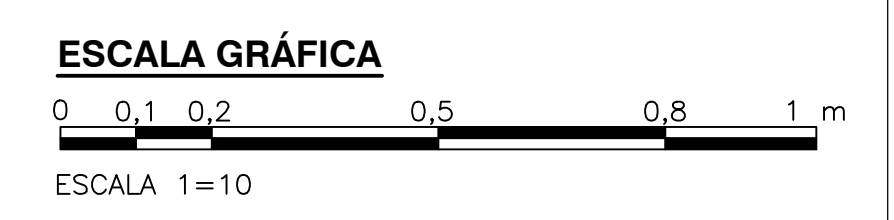
EN ANDEN CONCRETO
DETALLE C
1=10 E-02-201



VER DETALLES CIVILES DE LAS CAJAS EN EL PLANO CD-00-307
CAJA DE INSPECCION SENCILLA PARA CANALIZACIONES EN BAJA TENSION
DETALLE D
1=25 E-05-204



VER DETALLES CIVILES DE LAS CAJAS EN EL PLANO CD-00-307
CAJA DE INSPECCION DOBLE PARA CANALIZACIONES EN BAJA TENSION
DETALLE E
1=25 E-05-204



©2016 CDM Smith-INGESAM. Todos los derechos reservados. Incorporados en este documento, son propiedad de CDM Smith-INGESAM y EAB. No serán utilizados, ni total ni parcialmente, para cualquier otro proyecto sin autorización escrita de CDM Smith-INGESAM y/o EAB.

<p>CONTRATO DE CONSULTORIA No. 1-02-25500-0690-2011</p>	<p>UNIÓN TEMPORAL CANOAS</p> <p>CONTRATO EAB No. 1-15-25500-0946-2012</p>	<p>AGUA ALCANTARILLADO Y ASEO DE BOGOTÁ</p>	LOCALIZACIÓN	SISTEMA DE REFERENCIA	<p>AGUA ALCANTARILLADO Y ASEO DE BOGOTÁ</p> <p>GERENCIA CORPORATIVA DE SISTEMA MAESTRO</p> <p>DIRECCIÓN RED TRONCAL ALCANTARILLADO</p> <p>PLANO DE DISEÑO TRATAMIENTO DE AGUAS RESIDUALES</p>	<p>PTAR CANOAS/VEREDA CANOAS/MUNICIPIO DE SOACHA</p> <p>CONTIENE : P.11 ESPESAMIENTO PRIMARIO BANCO DE DUCTOS - SECCIONES</p>	PROYECTO No. :
			<p>FECHA MODIFICACION NOMBRE ING. RESPONSABLE FIRMA</p>	<p>VERTICE NP-13-BS-1 NORTE: 93744.534 m ESTE: 82666.481 m COTA: 2552.58 msnnm COORDENADAS MEDIAS NORTE: 96250.0 m ESTE: 86500.0 m PLANCHA 1:10.000.246-18-A-2</p>			<p>FECHA: AGOSTO/2016</p>
<p>DISEÑO: _____</p> <p>REPRESENTANTE LEGAL O PROPIETARIO: ROBERT GAUDIN LIC. No. 3901 ME, USA</p>	<p>REVISÓ: _____</p> <p>APROBÓ: FERNANDO SILVA G. MAT. No. 0000001407XL</p>	<p>RECIBIÓ: ING. RENALDO RUILO REGISTRO. No. 3060</p> <p>RECIBIÓ: ING. HUGO GÓMEZ REGISTRO. No. 3429</p>	<p>ESCALA 1 : 25.000 PRO. BALSILLAS BOGOTÁ E</p>	<p>ESCALA: INDICADA</p> <p>NOMBRE DEL ARCHIVO: E05202CDSC.DWG</p>	<p>PLANO No. E-05-203</p>	<p>ENTREGA 100% - VÁLIDO PARA CONSTRUCCIÓN</p>	

LA ESCALA DE IMPRESIÓN PARA ESTE PLANO ES DE TAMAÑO PLEGO (700mm x 1000mm)