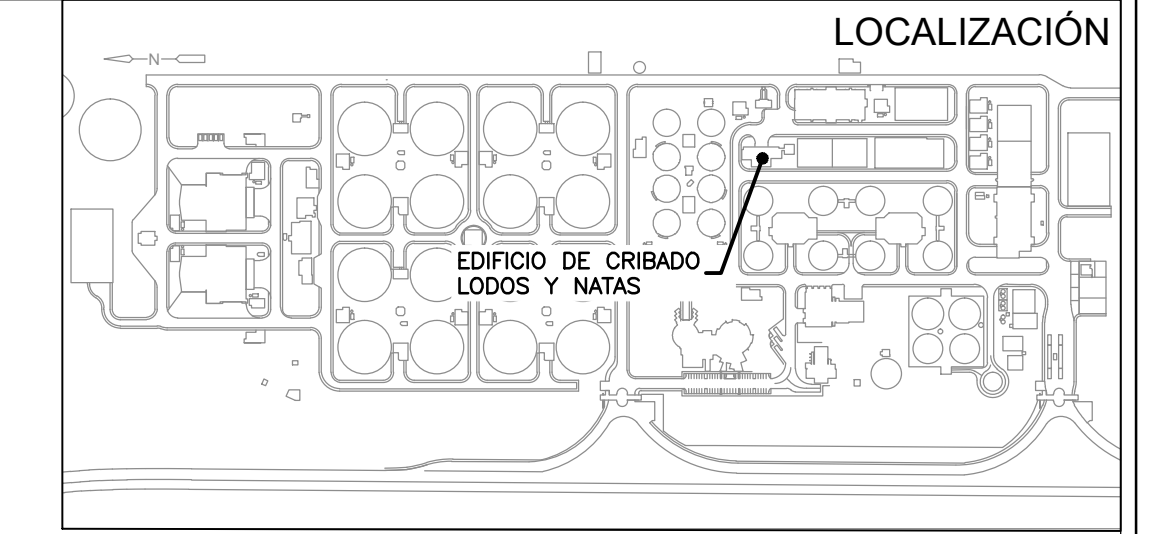
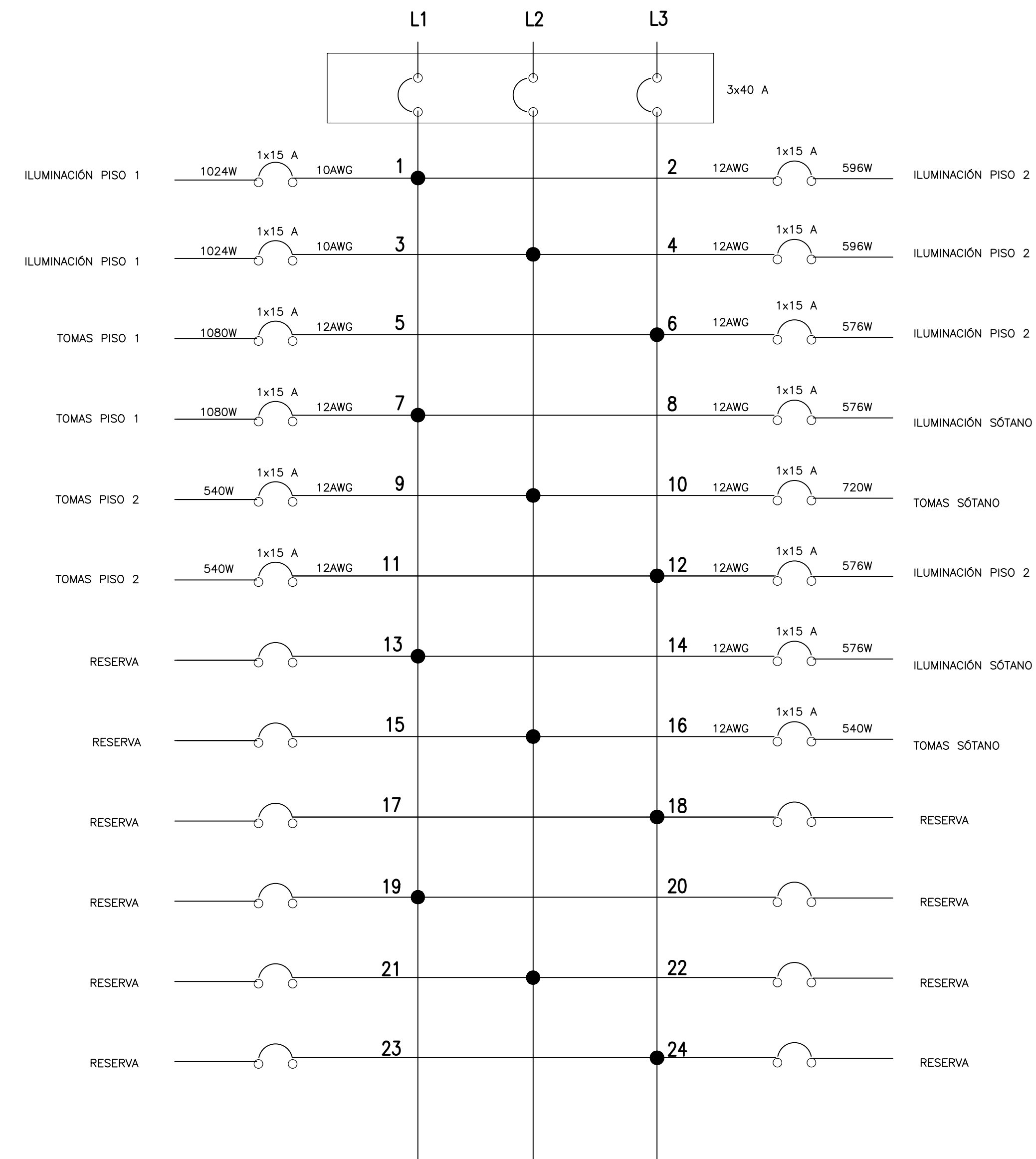


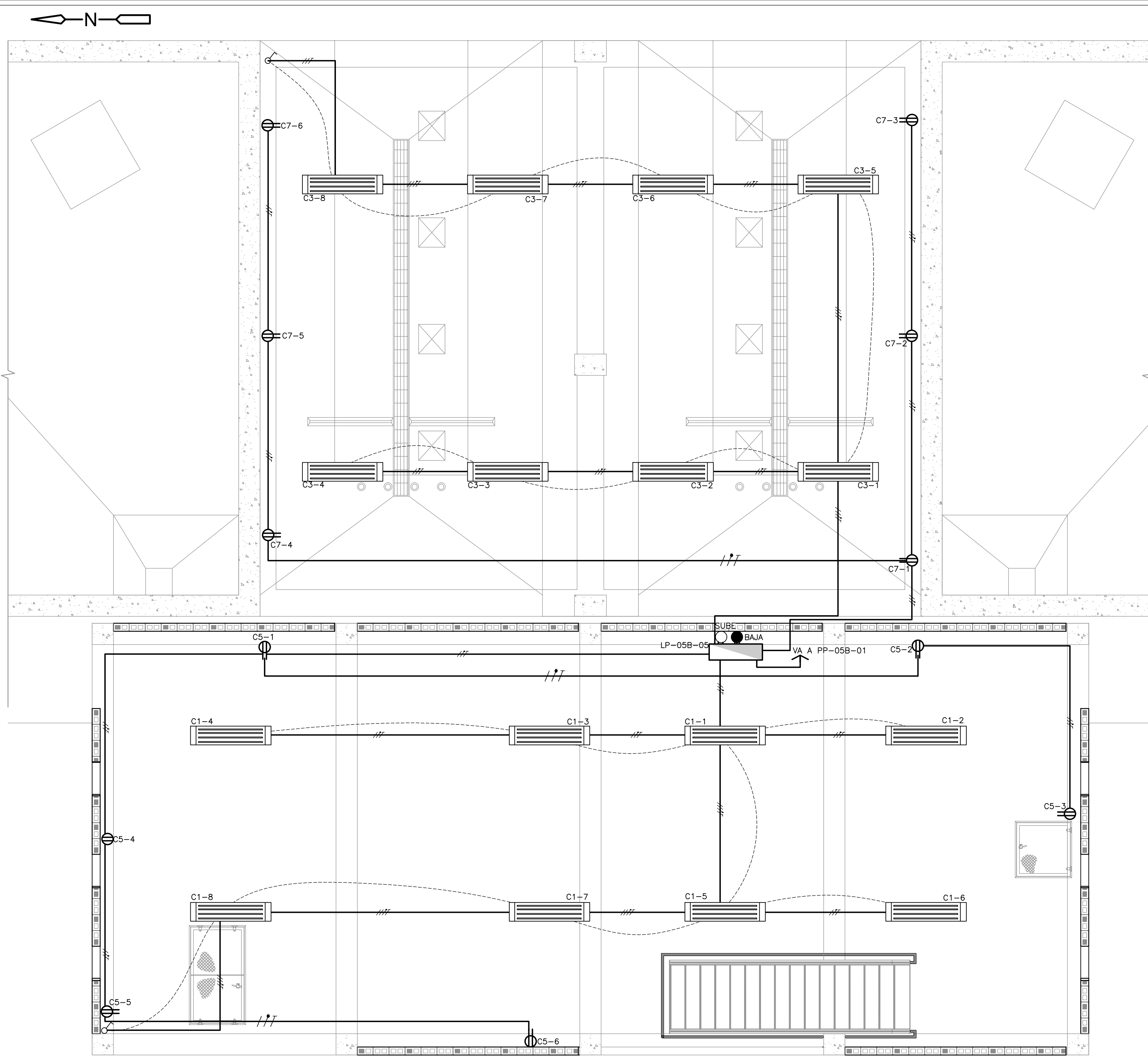
DIAGRAMA DE CONEXIONES TABLERO CRIBADO DE LODOS Y NATAS LP-05B-05



- NOTAS:**
- TODAS LAS DIMENSIONES ESTÁN DADAS EN METROS, A MENOS QUE SE INDIQUE OTRA UNIDAD DE MEDIDA.
 - DIÁMETRO DE TUBERÍA ELÉCTRICA NO ESPECIFICADA SERÁ DE 3/4".
 - EL CALIBRE DE LOS CABLES ES EL ESPECIFICADO EN LOS CUADROS DE CARGA.
 - LA TUBERÍA SERÁ CONDUIT IMC AL INTERIOR DE LAS CONSTRUCCIONES.
 - EL CONDUCTOR DE PUESTA A TIERRA SERÁ EL INDICADO EN LOS CUADROS DE CÁLCULOS THHN/THWN-2 VERDE.
 - UTILIZAR Estricto CÓDIGO DE COLORES EN LA ALAMBRA.
 - LAS INSTALACIONES DEBERÁN REALIZARSE DE ACUERDO AL CÓDIGO ELÉCTRICO NACIONAL, NTC 2050.
 - LOS RECORRIDOS DE LAS TUBERÍAS SON SÓLO INDICATIVOS. ÉSTOS SERÁN DEFINIDOS EN OBRA.
 - LA UBICACIÓN FINAL DE LAS LUMINARIAS SERÁ DEFINIDA EN OBRA DE ACUERDO A LOS DISEÑOS.
 - DONDE LLEGUEN 3 O MÁS TUBERÍAS SE INSTALARÁ UNA CAJA 4x4" CON TAPA FLUX DOBLE FONDO.
 - CUALQUIER CAMBIO EN SALIDAS, DEBE SER COORDINADO Y AUTORIZADO POR LA INTERVENTORIA.

ALTURAS:
LAS LUMINARIAS ESTARÁN UBICADAS EN EL CIELO RASO DE ACUERDO A LA ALTURA DE LA EDIFICACIÓN, SEGÚN CÁLCULOS LUMINICOS REALIZADOS. VER MEMORIAS DE CÁLCULO.

- CONVENCIONES:**
- TUBERÍA ELÉCTRICA
 - TUBERÍA ELÉCTRICA POR PISO
 - LÍNEA DE CONTROL
 - LUMINARIA TIPO 2 (LED TIPO CHASIS RECTANGULAR INDUSTRIAL SOBREPUNER DE 2x36 W.)
 - INTERRUPTOR DE ILUMINACIÓN SENCILLO
 - INTERRUPTOR DE ILUMINACIÓN DOBLE
 - TABLERO DE DISTRIBUCIÓN
 - LUMINARIA TIPO 1 (APLIQUE DE PARED LED TIPO TORTUGA DE 1x20 W.)
 - LUMINARIA LED DE 4x48 W.
 - LUMINARIA LED TIPO ORNAMENTAL DE 30 W
 - TOMA CORRIENTE BIFÁSICA
 - TOMA CORRIENTE TRIFÁSICA
 - LUMINARIA LED TIPO REFLECTOR

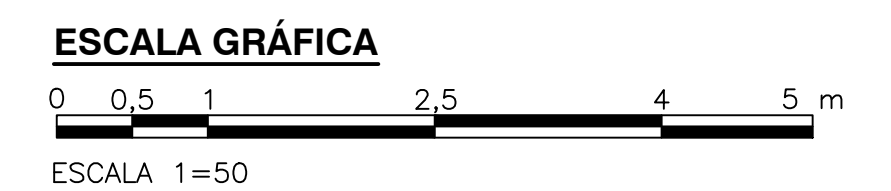


PLANTA PRIMER PISO
1=50

TABLERO CRIBADO DE LODOS Y NATAS LP-05B-05

3 FASES-5 H. 24 CTOS 220/127V.

CIRCUITO	DESCRIPCIÓN	LUMINARIA TIPO APLIQUE LED 20W	LUMINARIA 4x36W ESPECULAR	TOMAS MONFÁSICOS 180W	CARGAS [W]	CARGAS [KVA]	CARGA DEMANDADA [kVA]	CORRIENTES			BREAKERS	CABLE CU			TUBERÍA	DISTANCIA	k DE REGULACIÓN	REGULACIÓN
								L 1	L 2	L 3		FASES	NEUTRO	TIERRA				
C1(8)	ILUMINACIÓN PISO 1		8		1.024	1,280		8,53			1x15	1#10	1#10	1#12	3/4" IMC	21	0,0541	1,210
C3(8)	ILUMINACIÓN PISO 1		8		1.024	1,280			8,53		1x15	1#10	1#10	1#12	3/4" IMC	25	0,0541	1,440
C5(6)	TOMAS PISO 1			6	1.080	1,350				9,00	1x15	1#12	1#12	1#12	3/4" IMC	28	0,0916	1,810
C7(6)	TOMAS PISO 1			6	1.080	1,350		9,00			1x15	1#12	1#12	1#12	3/4" IMC	18	0,0916	1,825
C9(3)	TOMAS PISO 2			3	540	0,675			4,50		1x15	1#12	1#12	1#12	3/4" IMC	32	0,0916	1,622
C11(3)	TOMAS PISO 2			3	540	0,675				4,50	1x15	1#12	1#12	1#12	3/4" IMC	38	0,0916	1,926
C2(5)	ILUMINACIÓN PISO 2	1	4		596	0,745		4,80			1x15	1#12	1#12	1#12	3/4" IMC	28	0,0916	1,567
C4(5)	ILUMINACIÓN PISO 2	1	4		596	0,745			4,97		1x15	1#12	1#12	1#12	3/4" IMC	28	0,0916	1,567
C6(4)	ILUMINACIÓN PISO 2		4		576	0,720			4,97		1x15	1#12	1#12	1#12	3/4" IMC	32	0,0916	1,730
C8(4)	ILUMINACIÓN SÓTANO		4		576	0,720		4,80			1x15	1#12	1#12	1#12	3/4" IMC	20	0,0916	1,081
C10(4)	TOMAS SÓTANO			4	720	0,900			6,00		1x15	1#12	1#12	1#12	3/4" IMC	26	0,0916	1,757
C12 (4)	ILUMINACIÓN PISO 2		4		576	0,720			4,80		1x15	1#12	1#12	1#12	3/4" IMC	22	0,0916	1,190
C14(4)	ILUMINACIÓN SÓTANO		4		576	0,720		4,80			1x15	1#12	1#12	1#12	3/4" IMC	22	0,0916	1,190
C16(3)	TOMAS SÓTANO			3	540	0,675			4,50		1x15	1#12	1#12	1#12	3/4" IMC	28	0,0916	1,419
C13-15-17 A C24	RESERVA																	0,000
TOTAL		2	40	25	10.044	12,555	8,789	27,13	28,80	27,77	3x4/0	3#4	1#4	1#8	2" PVC	253	0,0004	1,588



©2016 CDM Smith-INGESAM. Todos los derechos reservados. Incorporados en este documento, son propiedad de CDM Smith-INGESAM y EAB. Reutilización de documentos: Documentos y diseños suministrados por el servicio profesional, incorporados en este documento, son propiedad de CDM Smith-INGESAM y/o EAB. No serán utilizados, ni total ni parcialmente, para cualquier otro proyecto sin autorización escrita de CDM Smith-INGESAM y/o EAB.

CDM Smith INGESAM CONTRATO DE CONSULTORÍA No. 1-02-25500-0600-2011 DISEÑO: _____ REPRESENTANTE LEGAL O PROPIETARIO: ROBERTO GAUDES U.C. No. 3901 ME, USA	UNIÓN TEMPORAL CANOAS CONTRATO EMB No. 1-15-25500-0946-2012 REVISÓ: _____ APROBÓ: FERNANDO SILVA G. MAT. No. 0000001407LL	acueducto AGUA ALCANTARILLADO Y ASEO DE BOGOTÁ RECIBIÓ: ING. RENALDO PULIDO REGISTRO. No. 3060 RECIBIÓ: ING. HUGO GÓMEZ REGISTRO. No. 3429	LOCALIZACIÓN ESCALA 1 : 25.000	SISTEMA DE REFERENCIA TIPO DE COORDENADAS: PLANAS CARTESIANAS ORÍGEN COORDENADAS: BOGOTÁ D.C. VERTICE NP-13-B5-1 NORTE: 93744,534 m ESTE: 82666,481 m COTA: 2552,58 msnnm COORDENADAS MEDIAS NORTE: 96250,0 m ESTE: 86500,0 m PLANCHA 1:10.000, 246-15-A-2	MODIFICACIONES <table border="1"> <tr> <th>FECHA</th> <th>MODIFICACIÓN</th> <th>NOMBRE ING. RESPONSABLE</th> <th>FIRMA</th> </tr> <tr> <td> </td> <td> </td> <td> </td> <td> </td> </tr> </table>	FECHA	MODIFICACIÓN	NOMBRE ING. RESPONSABLE	FIRMA					acueducto AGUA ALCANTARILLADO Y ASEO DE BOGOTÁ GERENCIA CORPORATIVA DE SISTEMA MAESTRO DIRECCIÓN RED TRONCAL ALCANTARILLADO PLANO DE DISEÑO TRATAMIENTO DE AGUAS RESIDUALES	PTAR CANOAS/VEREDA CANOAS/MUNICIPIO DE SOACHA PROYECTO No. : _____ CONTIENE : P.11 ESTRUCTURA DE CRIBADO DE LODOS Y NATAS - ILUMINACIÓN Y TOMACORRIENTE - PRIMER PISO FECHA: AGOSTO/2016 PLANO No. _____ ESCALA: INDICADA NOMBRE DEL ARCHIVO: E05710SSPL.DWG	E-05-710
						FECHA	MODIFICACIÓN	NOMBRE ING. RESPONSABLE	FIRMA							
ENTREGA 100% - VÁLIDO PARA CONSTRUCCIÓN																

LA ESCALA DE IMPRESIÓN PARA ESTE PLANO ES DE TAMAÑO PLEGO (700mmx1000mm)