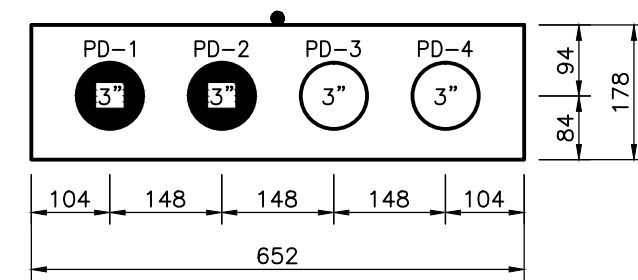


DB 0-1 Y DB 1-2

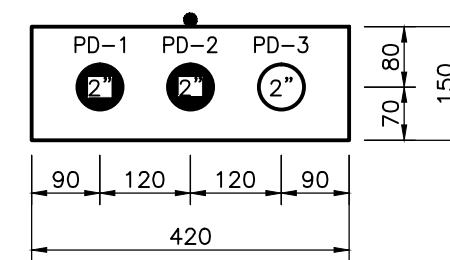


BANCO DE DUCTOS DB 0-1 Y DB 1-2			
TAG CABLE	TAG CONDUIT	% OCUPACIÓN	
PC-STP-07-0341 PC-STP-07-0441 PC-MOV-07-0441 PC-MOV-07-0341	PD-1	15,3%	
PC-STP-07-0342 PC-STP-07-0442 PC-MOV-07-0442 PC-MOV-07-0342	PD-2	15,3%	
RESERVA 1	PD-3	0,0%	
RESERVA 2	PD-4	0,0%	

BANCO DE DUCTOS DB 0-1 Y DB 1-2



DB 7-8



BANCO DE DUCTOS DB 7-8		
TAG CABLE	TAG CONDUIT	% OCUPACIÓN
PC-STP-07-0541 PC-MOV-07-0541	PD-1	17,3%
PC-STP-07-0542 PC-MOV-07-0542	PD-2	17,3%
RESERVA 1	PD-3	0,0%

BANCO DE DUCTOS DB 7-8

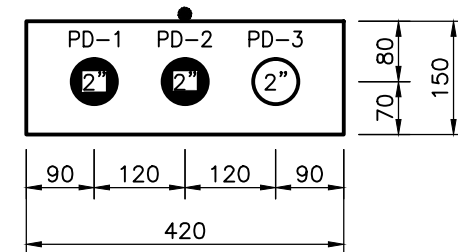


- NOTAS:**
- DIMENSIONES EN MILIMETROS, NIVELES Y COORDENADAS EN METROS A MENOS QUE SE ESPECIFIQUE OTRA UNIDAD.
  - TODAS LAS DIMENSIONES Y ELEVACIONES DEBEN SER VERIFICADAS EN SITIO.
  - PROFUNDIDAD DE LOS BANCOS DE DUCTOS SERÁ MÍNIMO DE 600mm BAJO EL NIVEL DE PISO TERMINADO, EN ZONA VERDE. 800 mm EN CRUCES DE VIAS Y ANDENES.
  - TODOS LOS BANCOS DE DUCTOS LLEVARÁN EN LA PARTE SUPERIOR Y A LO LARGO DEL RECORRIDO, UN CONDUCTOR DE COBRE DESNUDO DE CALIBRE DE ACUERDO A LO INDICADO EN LOS PLANOS DEL SISTEMA DE PUESTA A TIERRA.
  - EN CASO DE INTERFERENCIAS, EL CONTRATISTA DE MONTAJE Y CONSTRUCCIÓN PODRÁ AJUSTAR LOS BANCOS DE DUCTOS CON AUTORIZACIÓN DE EAB.
  - TODA LA TUBERÍA CONDUIT SERÁ PVC.
  - SE DEBERÁ COLOCAR UNA BANDA PLÁSTICA ROJA CON INDICACIÓN DE PELIGRO SOBRE LA CAPA DE ARENA. SE DEBERÁ COLOCAR UNA BANDA PLÁSTICA AMARILLA CON INDICACIÓN DE PRECAUCIÓN SOBRE LA CAPA DE RECEBO COMPACTADO.
  - LOS BANCOS DE DUCTOS DE CONTROL E INSTRUMENTACIÓN DEBERÁN ESTAR SEPARADOS DE LOS BANCOS DE DUCTOS DE POTENCIA, UNA DISTANCIA MÍNIMA DE 300 mm.

**CONVENCIONES:**

- Φ DUCTOS POTENCIA 460 V PTAR (Φ DIÁMETRO DUCTO)
- Φ DUCTOS POTENCIA 220/127 V PTAR (Φ DIÁMETRO DUCTO)
- Φ DUCTOS RESERVA (Φ DIÁMETRO DUCTO)
- DB #-# BANCO DE DUCTOS (#-# NÚMERO DEL TRAMO)
- PD-# DUCTO DE POTENCIA (TAG DEL DUCTO)

DB 2-2A Y DB 2A-3

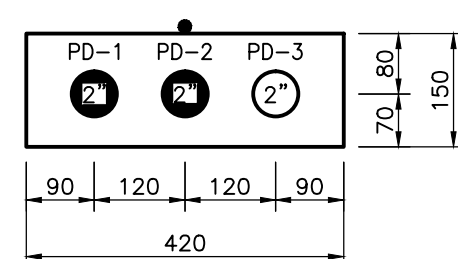


BANCO DE DUCTOS DB 2-2A Y DB 2A-3		
TAG CABLE	TAG CONDUIT	% OCUPACIÓN
PC-STP-07-0441 PC-MOV-07-0441	PD-1	17,3%
PC-STP-07-0442 PC-MOV-07-0442	PD-2	17,3%
RESERVA 1	PD-3	0,0%

BANCO DE DUCTOS DB 2-2A Y DB 2A-3



DB 2-4

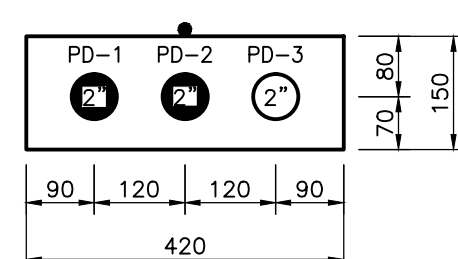


BANCO DE DUCTOS DB 2-4		
TAG CABLE	TAG CONDUIT	% OCUPACIÓN
PC-STP-07-0341 PC-MOV-07-0341	PD-1	17,3%
PC-STP-07-0342 PC-MOV-07-0342	PD-2	17,3%
RESERVA 1	PD-3	0,0%

BANCO DE DUCTOS DB 2-4

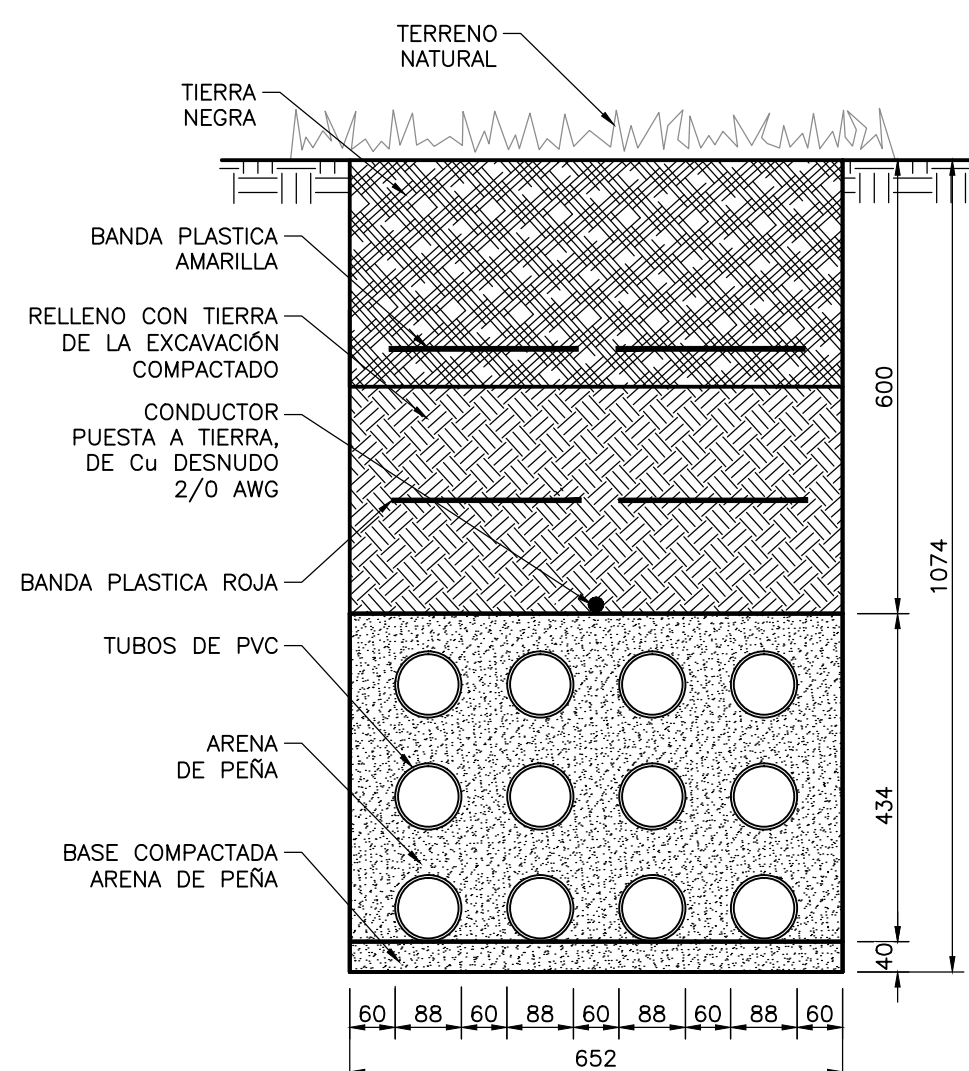


DB 5-6

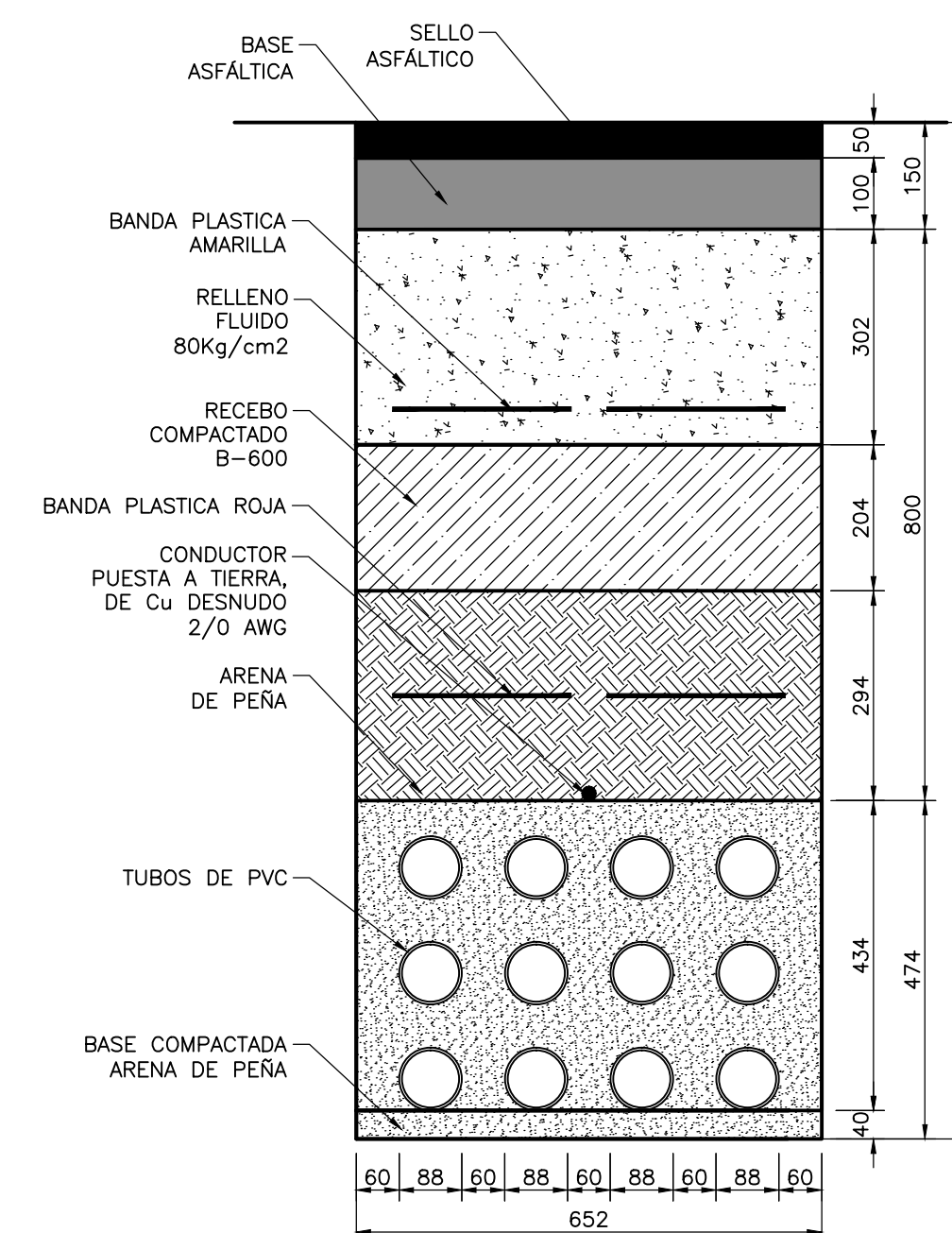


BANCO DE DUCTOS DB 5-6		
TAG CABLE	TAG CONDUIT	% OCUPACIÓN
PC-STP-07-0641 PC-MOV-07-0641	PD-1	17,3%
PC-STP-07-0642 PC-MOV-07-0642	PD-2	17,3%
RESERVA 1	PD-3	0,0%

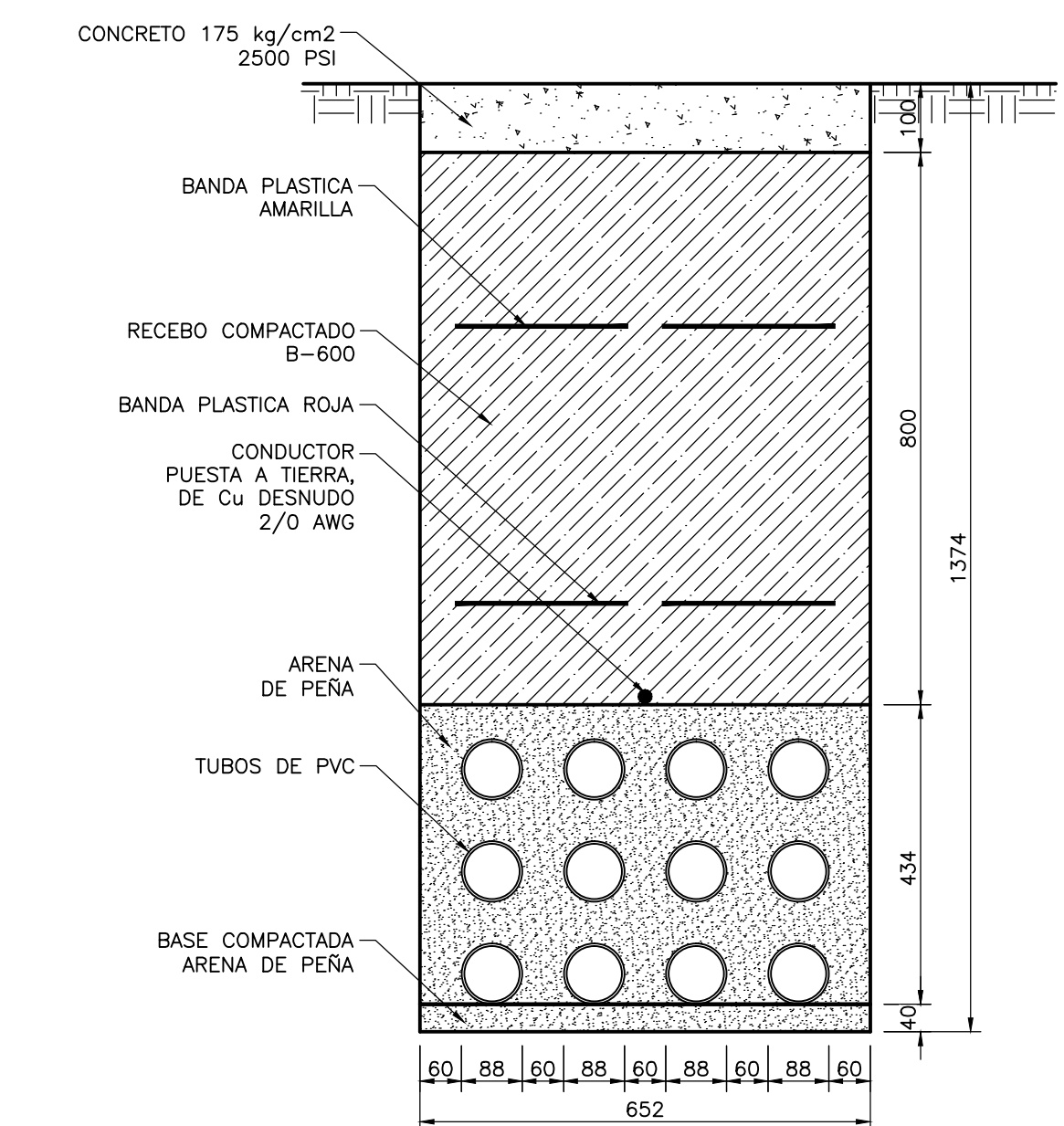
BANCO DE DUCTOS DB 5-6



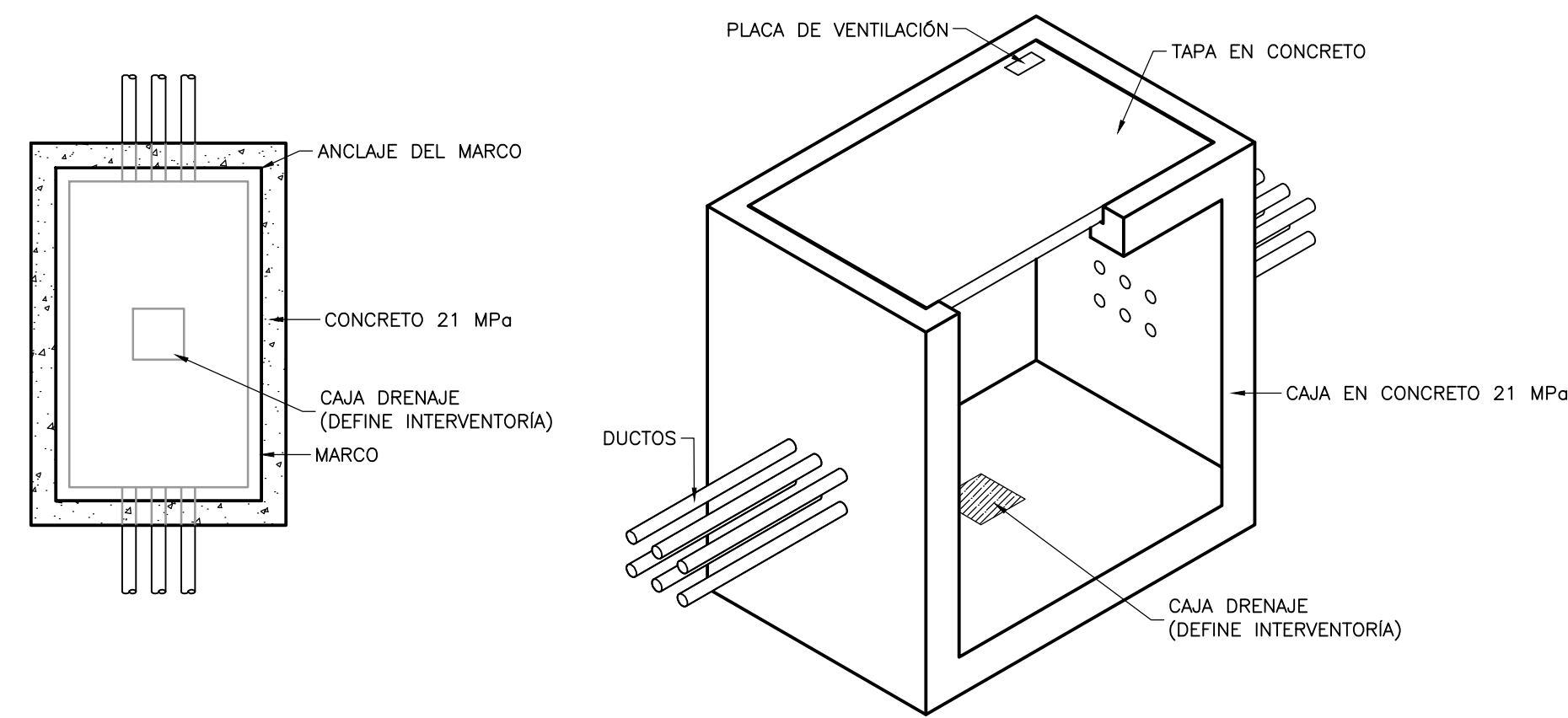
EN ZONA VERDE  
DETALLE A  
1=10 E-07-200



EN CRUCE CALZADA ASFALTO  
DETALLE B  
1=10 E-07-200



EN ANDEN CONCRETO  
DETALLE C  
1=10 E-07-200



VER DETALLES CIVILES DE LAS CAJAS EN EL PLANO CD-00-307  
CAJA DE INSPECCIÓN SENCILLA PARA CANALIZACIONES EN BAJA TENSIÓN

DETALLE D  
1=25 E-07-201



©2016 CDM Smith-INGESAM. Todos los derechos reservados. Reutilización de documentos: Documentos y diseños suministrados por el servicio profesional, incorporados en este documento, son propiedad de CDM Smith-INGESAM y/o EAB. No serán utilizados, ni total ni parcialmente, para cualquier otro proyecto sin autorización escrita de CDM Smith-INGESAM y/o EAB.

 CONTRATO DE CONSULTORIA No. 1-02-25500-0690-2011 DISEÑO: REPRESENTANTE LEGAL O PROPIETARIO: ROBERT GAUBES U.C. No. 3901 ME, USA	UNIÓN TEMPORAL PTAR CANOAS CONTRATO EAB# No. 1-15-25500-0646-2012 REVISÓ: APROBÓ: FERNANDO SILVA G. MAT. No. 0000001407XLL	 INGENIERO RENALDO PULIDO REGISTRO No. 3360 INGENIERO HAZO GOMEZ REGISTRO No. 3429	LOCALIZACIÓN: ESCALA 1:25.000 (PRO. BALSILLAS 80000 E)	SISTEMA DE REFERENCIA: MADRID SIRGAS TIPO DE COORDENADAS: PLANAS CARTESIANAS ORÍGEN COORDENADAS: BOGOTÁ D.C. VERTICE NP-13-B5-1 NORTE: 93744.534 m ESTE: 82666.481 m COTA: 2552.58 msnnm COORDENADAS MEDIAS NORTE: 96250.0 m ESTE: 80500.0 m PLANCHA 1:10.000, 246-18-A-2	MODIFICACIONES <table border="1"> <tr> <th>FECHA</th> <th>MODIFICACION</th> <th>NOMBRE ING. RESPONSABLE</th> <th>FIRMA</th> </tr> <tr> <td> </td> <td> </td> <td> </td> <td> </td> </tr> </table>	FECHA	MODIFICACION	NOMBRE ING. RESPONSABLE	FIRMA					 AGUA ALCANTARILLADO Y ASEO DE BOGOTÁ GERENCIA CORPORATIVA DE SISTEMA MAESTRO DIRECCIÓN RED TRONCAL ALCANTARILLADO	PTAR CANOAS/VEREDA CANOAS/MUNICIPIO DE SOACHA CONTIENE: P.11 BANCO DE DUCTOS - SECCIONES DIGESTIÓN 1 ESCALA: INDICADA NOMBRE DEL ARCHIVO: E07201DGSC.DWG	PROYECTO No.: FECHA: AGOSTO/2016 PLANO No.: E-07-201
						FECHA	MODIFICACION	NOMBRE ING. RESPONSABLE	FIRMA							
PLANO DE DISEÑO TRATAMIENTO DE AGUAS RESIDUALES																