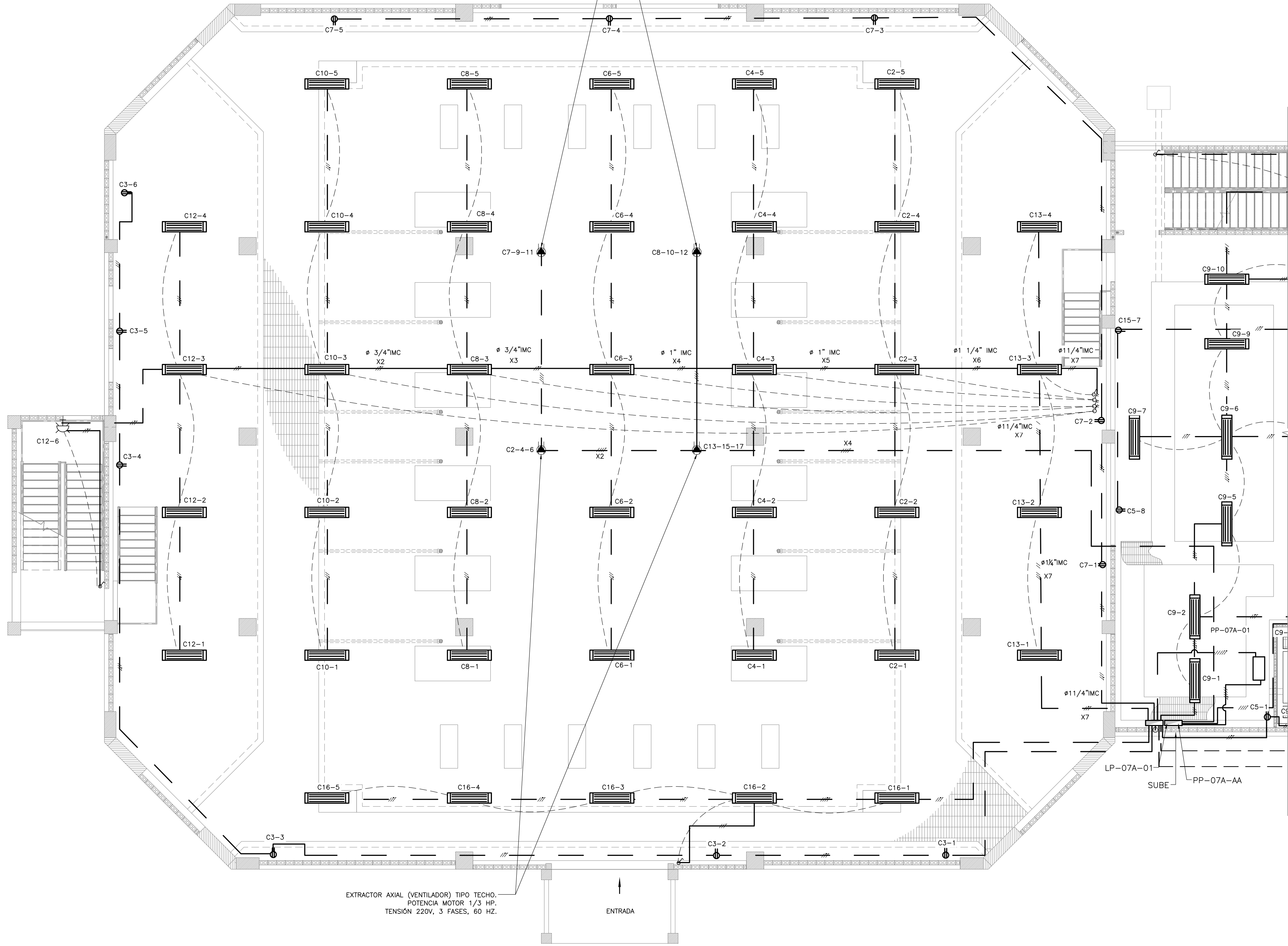




EXTRACTOR AXIAL (VENTILADOR) TIPO TECHO.
 POTENCIA MOTOR 1/3 HP.
 TENSION 220V, 3 FASES, 60 HZ.

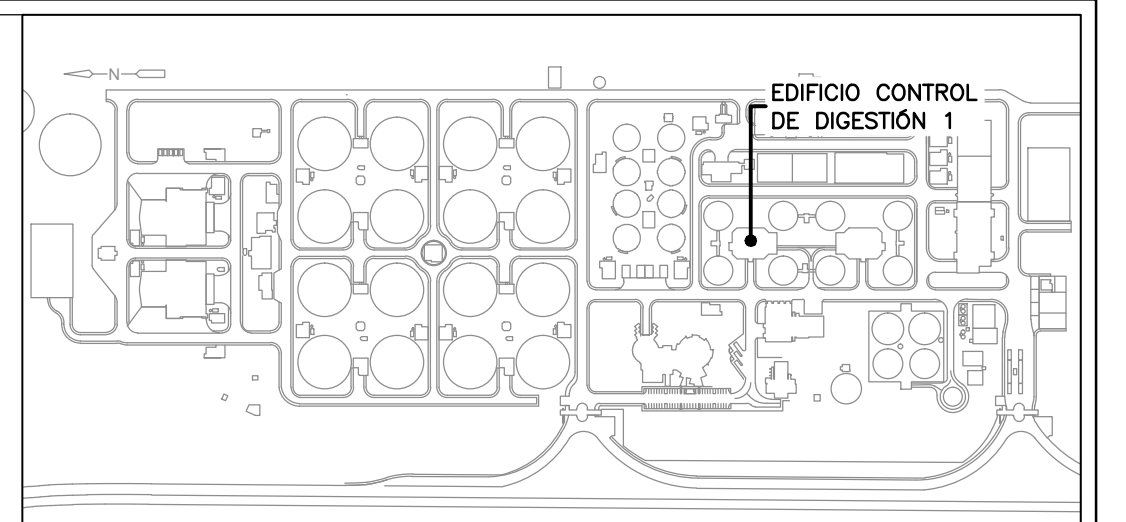


EXTRACTOR AXIAL (VENTILADOR) TIPO TECHO.
 POTENCIA MOTOR 1/3 HP.
 TENSION 220V, 3 FASES, 60 HZ.

ENTRADA

ILUMINACIÓN Y TOMACORRIENTES
PLANTA INFERIOR PRIMER PISO

1=75



- NOTAS:**
- TODAS LAS DIMENSIONES ESTÁN DADAS EN METROS, A MENOS QUE SE INDIQUE OTRA UNIDAD DE MEDIDA.
 - DIÁMETRO DE TUBERÍA ELÉCTRICA NO ESPECIFICADA SERÁ DE 3/4\".
 - EL CALIBRE DE LOS CABLES ES EL ESPECIFICADO EN LOS CUADROS DE CARGA.
 - LA TUBERÍA SERÁ CONDUIT IMC AL INTERIOR DE LAS CONSTRUCCIONES.
 - EL CONDUCTOR DE PUESTA A TIERRA SERÁ EL INDICADO EN LOS CUADROS DE CÁLCULOS THHN/THWN-2 VERDE.
 - UTILIZAR ESTRICTO CÓDIGO DE COLORES EN LA ALAMBRADE.
 - LAS INSTALACIONES DEBERÁN REALIZARSE DE ACUERDO AL CÓDIGO ELÉCTRICO NACIONAL, NTC 2050.
 - LOS RECORRIDOS DE LAS TUBERÍAS SON SÓLO INDICATIVOS. ESTOS SERÁN DEFINIDOS EN OBRA.
 - LA UBICACIÓN FINAL DE LAS LUMINARIAS SERÁ DEFINIDA EN OBRA DE ACUERDO A LOS DISEÑOS.
 - DONDE LLEGUEN 3 O MÁS TUBERÍAS SE INSTALARÁ UNA CAJA 4x4\" CON TAPA FLUX DOBLE FONDO.
 - CUALQUIER CAMBIO EN SALIDAS, DEBE SER COORDINADO Y AUTORIZADO POR LA INTERVENTORIA.

ALTURAS:
 LAS LUMINARIAS ESTARÁN UBICADAS EN EL CIELO RASO DE ACUERDO A LA ALTURA DE LA EDIFICACIÓN, SEGÚN CÁLCULOS LUMINICOS REALIZADOS. VER MEMORIAS DE CÁLCULO.

- CONVENCIONES:**
- TUBERÍA ELÉCTRICA
 - TUBERÍA ELÉCTRICA POR PISO
 - LINEA DE CONTROL
 - LUMINARIA TIPO 2 (LED TIPO CHASIS RECTANGULAR INDUSTRIAL SOBREPONER DE 2x36 W.)
 - INTERRUPTOR DE ILUMINACIÓN SENCILLO
 - INTERRUPTOR DE ILUMINACIÓN DOBLE
 - TABLERO DE DISTRIBUCIÓN
 - LUMINARIA TIPO 1 (APLIQUE DE PARED LED TIPO TORTUGA DE 1x20 W.)
 - LUMINARIA LED DE 4x48 W.
 - LUMINARIA LED TIPO ORNAMENTAL DE 30 W.
 - TOMA CORRIENTE BIFÁSICA
 - TOMA CORRIENTE TRIFÁSICA

VIENE DE PLANO E-07-700



©2016 CDM Smith-INGESAM. Todos los derechos reservados. Reutilización de documentos: Documentos y diseños suministrados por el servicio profesional, incorporados en este documento, son propiedad de CDM Smith-INGESAM y EAB. No serán utilizados, ni total ni parcialmente, para cualquier otro proyecto sin autorización escrita de CDM Smith-INGESAM y/o EAB.

 CONTRATO DE CONSULTORIA No. 1-02-25500-0690-2011	UNIÓN TEMPORAL PTAR CANOAS CONTRATO EAAB No. 1-15-25500-0646-2012	 AGUA ALCANTARILLADO Y ASEO DE BOGOTÁ	LOCALIZACIÓN	SISTEMA DE REFERENCIA	MODIFICACIONES	 AGUA ALCANTARILLADO Y ASEO DE BOGOTÁ GERENCIA CORPORATIVA DE SISTEMA MAESTRO DIRECCIÓN RED TRONCAL ALCANTARILLADO	PTAR CANOAS/VEREDA CANOAS/MUNICIPIO DE SOACHA	PROYECTO No. :
			FUNZA MOSQUERA BALISLA SOACHA	VERTICE NP-13-B5-1 NORTE: 93744.534 m ESTE: 82666.481 m COTA: 2552.58 msnnm COORDENADAS MEDIAS NORTE: 96250.0 m ESTE: 86500.0 m PLANCHA 1:10,000 246-13-A-2	FECHA MODIFICACION NOMBRE ING. RESPONSABLE FIRMA		CONTIENE : P.11 EDIFICIO CONTROL DE DIGESTIÓN 1 - PRIMER PISO ILUMINACIÓN Y TOMACORRIENTES	FECHA: AGOSTO/2016 PLANO No. E-07-701
DISEÑO: REPRESENTANTE LEGAL O PROPIETARIO ROBERT GAUBES U.C. No. 3901 ME, USA	REVISÓ: APROBÓ: FERNANDO SILVA G. MAT. No. 000001407LL	RECIBIÓ: ING. RENALDO PULIDO REGISTRO. No. 3560 RECIBIÓ: ING. HAZO GOMEZ REGISTRO. No. 3429	ESCALA 1 : 25,000	ESCALA 1 : 25,000	ESCALA 1 : 25,000	PLANO DE DISEÑO TRATAMIENTO DE AGUAS RESIDUALES	ESCALA: INDICADA NOMBRE DEL ARCHIVO: E07700DGL.DWG	E-07-701

ENTREGA 100% - VÁLIDO PARA CONSTRUCCIÓN

LA ESCALA DE IMPRESIÓN PARA ESTE PLANO ES DE TAMAÑO PLEGO (700mmx1000mm)