

**NOTAS :**

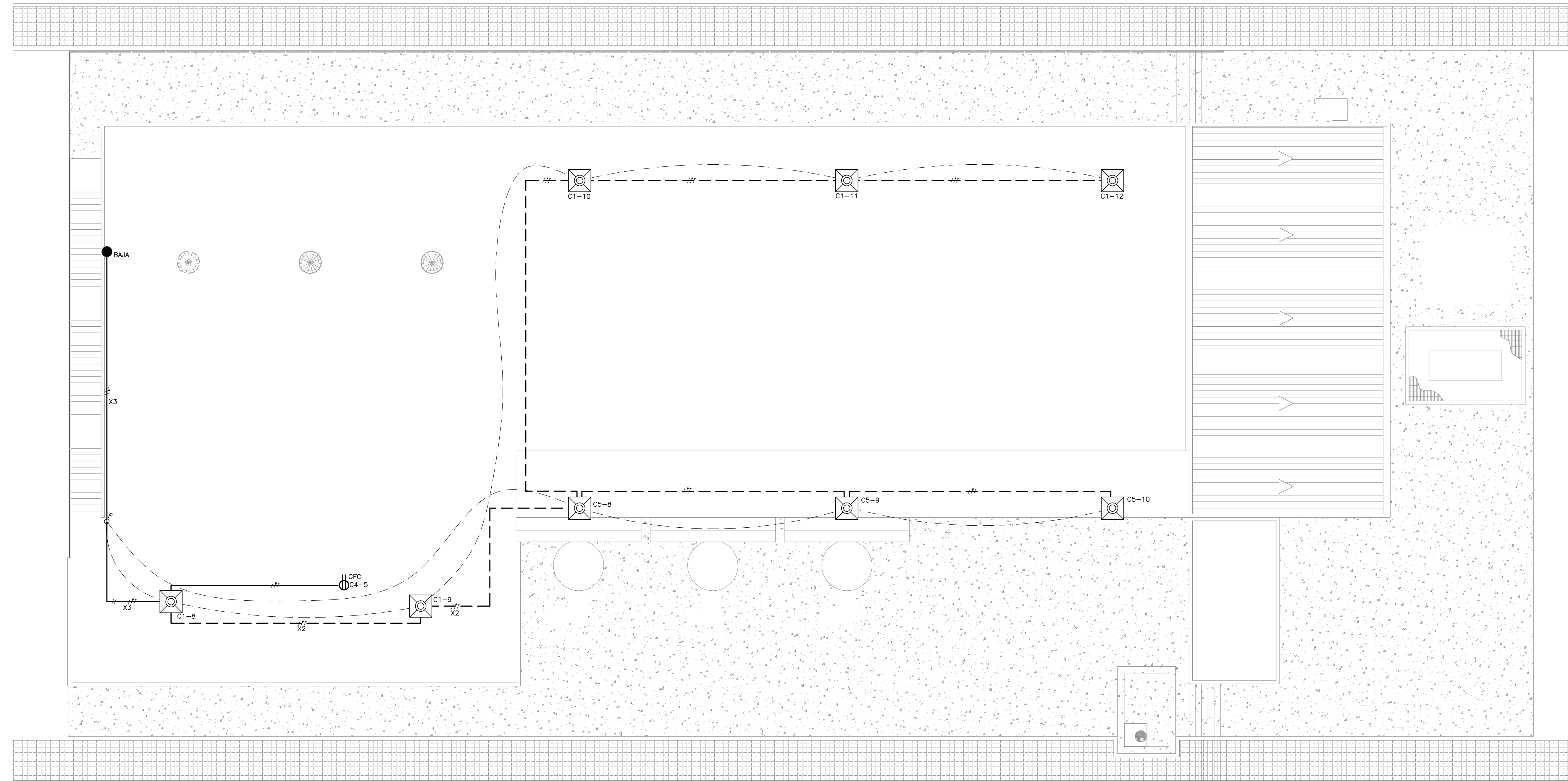
1. TODAS LAS DIMENSIONES ESTÁN DADAS EN METROS, A MENOS QUE SE INDIQUE OTRA UNIDAD DE MEDIDA.
2. DIÁMETRO DE TUBERÍA ELÉCTRICA NO ESPECIFICADA SERÁ DE Ø3/4".
3. EL CALIBRE DE LOS CABLES ES EL ESPECIFICADO EN LOS CUADROS DE CARGA.
4. LA TUBERÍA SERÁ CONDUIT IMC AL INTERIOR DE LAS CONSTRUCCIONES.
5. EL CONDUCTOR DE PUESTA A TIERRA SERÁ EL INDICADO EN LOS CUADROS DE CÁLCULOS THHN/THWN-2 VERDE.
6. UTILIZAR ESTRICTO CÓDIGO DE COLORES EN LA ALAMBRA.
7. LAS INSTALACIONES DEBERÁN REALIZARSE DE ACUERDO AL CÓDIGO ELÉCTRICO NACIONAL, NTO 2050.
8. LOS RECORRIDOS DE LAS TUBERÍAS SON SÓLO INDICATIVOS. ESTOS SERÁN DEFINIDOS EN OBRA.
8. LA UBICACIÓN FINAL DE LAS LUMINARIAS SERÁ DEFINIDA EN OBRA DE ACUERDO A LOS DISEÑOS.
9. DONDE LLEGUEN 3 O MÁS TUBERÍAS SE INSTALARÁ UNA CAJA 4X4" CON TAPA FLUX DOBLE FONDO.
10. CUALQUIER CAMBIO EN SALIDAS, DEBE SER COORDINADO Y AUTORIZADO POR LA INTERVENTORIA.

**ALTURAS :**

LAS LUMINARIAS ESTARÁN UBICADAS EN EL CIELO RASO DE ACUERDO A LA ALTURA DE LA EDIFICACIÓN, SEGÚN CÁLCULOS LUMÍNICOS REALIZADOS. VER MEMORIAS DE CÁLCULO.

**CONVENCIONES :**

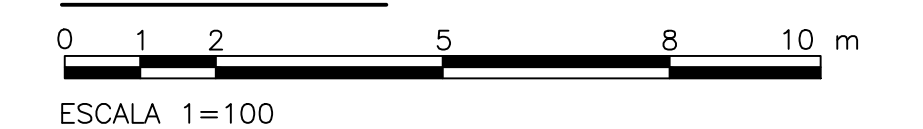
- TUBERÍA ELÉCTRICA
- TUBERÍA ELÉCTRICA POR PISO
- LINEA DE CONTROL
- LUMINARIA LED DE 4x36 W.
- INTERRUPTOR DE ILUMINACIÓN SENCILLO
- INTERRUPTOR DE ILUMINACIÓN DOBLE
- INTERRUPTOR DE ILUMINACIÓN TRIPLE
- TABLERO DE DISTRIBUCIÓN
- LUMINARIA TIPO 1 (APLIQUE DE PARED LED TIPO TORTUGA DE 1x20 W.)
- LUMINARIA LED TIPO ORNAMENTAL DE 30W
- TOMA CORRIENTE MONOFÁSICA
- TOMA CORRIENTE ESPECIAL GFCI
- TOMA CORRIENTE TRIFÁSICA
- CONDUCTOR DE FASE
- CONDUCTOR NEUTRO
- CONDUCTOR DE PUESTA A TIERRA



**PLANTA ILUMINACIÓN**

1=100

**ESCALA GRÁFICA**



©2016 CDM Smith-INGESAM. Todos los derechos reservados. Reutilización de documentos: Documentos y diseños suministrados por el servicio profesional, incorporados en este documento, son propiedad de CDM Smith-INGESAM y EAB. No serán utilizados, ni total ni parcialmente, para cualquier otro proyecto sin autorización escrita de CDM Smith-INGESAM y/o EAB.

**CDM Smith** **INGESAM**  
CONTRATO DE CONSULTORIA No. 1-02-25500-0690-2011

DISEÑO: *[Signature]*  
REPRESENTANTE LEGAL O PROPIETARIO: ROBERT GAUDES, LIC. No. 3901 ME, USA

**UNIÓN TEMPORAL PTAR CANOAS**  
CONTRATO EAAB No. 1-15-25500-0646-2012

REVISÓ: *[Signature]*  
APROBÓ: FERNANDO SILVA G., MAT. No. 0000001407LL

**acueducto**  
AGUA ALCANTARILLADO Y ASEO DE BOGOTÁ

RECIBIÓ: ING. RENALDO PULIDO, REGISTRO No. 3560  
RECIBIÓ: ING. HUGO GOMEZ, REGISTRO No. 3429



SISTEMA DE REFERENCIA MADRID-SIRGAS  
TIPO DE COORDENADAS PLANAS CARTESIANAS  
ORIGEN COORDENADAS BOGOTÁ D.C.  
VERTICE NP-13-B5-1  
NORTE: 93744.534 m  
ESTE: 82666.481 m  
COTA: 2552.58 msnnm  
COORDENADAS MEDIAS  
NORTE: 96250.0 m  
ESTE: 86500.0 m  
PLANCHA  
1:10.000, 246-18-A-2

MODIFICACIONES			
FECHA	MODIFICACION	NOMBRE ING. RESPONSABLE	FIRMA

**acueducto**  
AGUA ALCANTARILLADO Y ASEO DE BOGOTÁ  
GERENCIA CORPORATIVA DE SISTEMA MAESTRO DIRECCIÓN RED TRONCAL ALCANTARILLADO  
PLANO DE DISEÑO TRATAMIENTO DE AGUAS RESIDUALES

**PTAR CANOAS/VEREDA CANOAS/MUNICIPIO DE SOACHA**  
CONTIENE : P.11 EDIFICIO COGENERACION CUBIERTA ILUMINACION Y TOMACORRIENTES  
ESCALA: INDICADA  
NOMBRE DEL ARCHIVO: E08702CHPL.DWG

PROYECTO No. :  
FECHA: AGOSTO/2016  
PLANO No. E-08-702