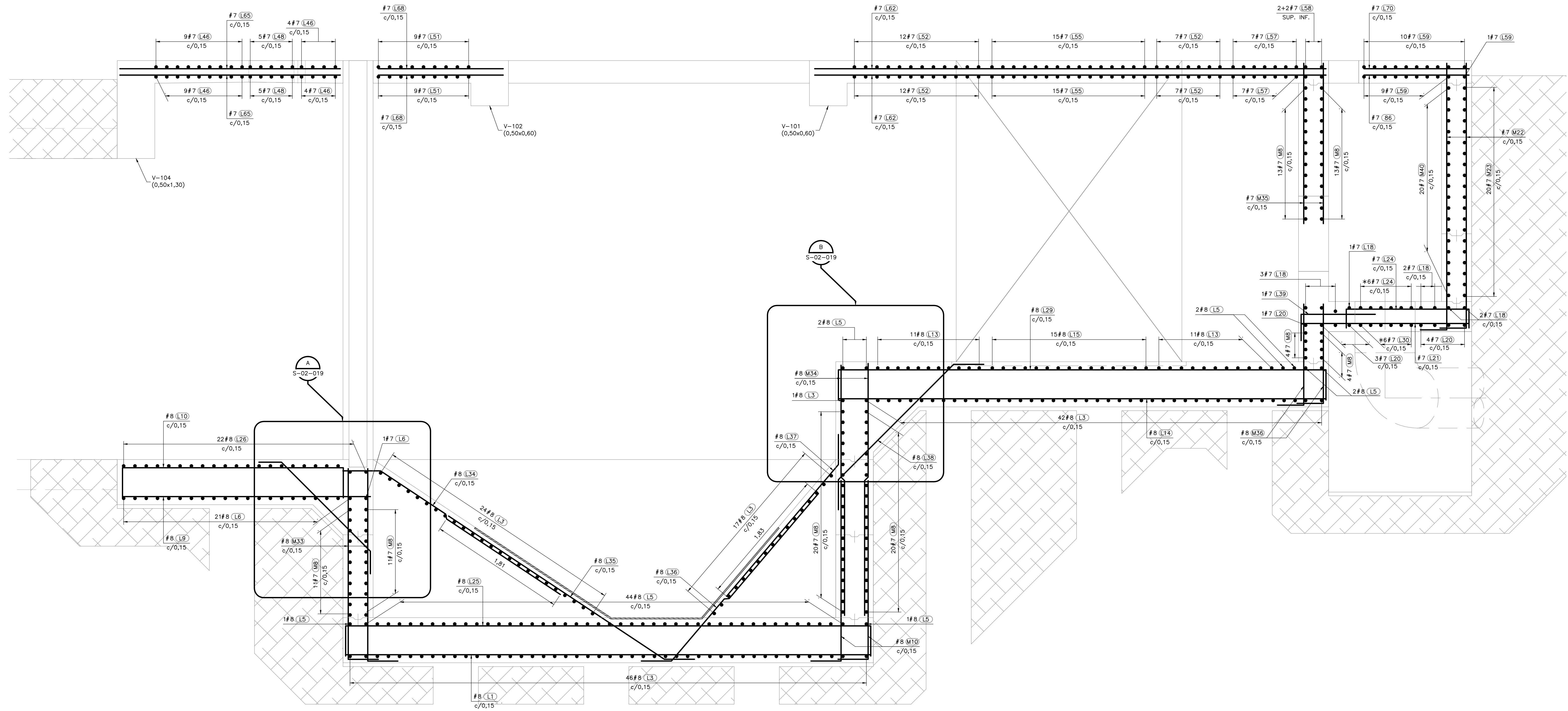


- NOTAS:**
1. TODAS LAS DIMENSIONES ESTÁN DADAS EN METROS Y TODOS LOS NIVELES ESTÁN EN METROS SOBRE EL NIVEL DEL MAR, A MENOS QUE SE INDIQUE OTRA UNIDAD DE MEDIDA.
  2. VER NOTAS GENERALES, ESPECIFICACIONES DE MATERIALES Y CRITERIOS DE DISEÑO EN PLANO S-00-001.
  3. VER SÍMBOLOS Y ABREVIATURAS EN PLANO S-00-002.
  4. VER TRASLAPOS Y GANCHOS EN PLANO S-00-001.
  5. VER REFUERZO ADICIONAL POR ABERTURAS EN ELEMENTOS EN PLANO S-00-002.
  6. EL VALOR DE LAS ELEVACIONES DE LOS PUNTOS CORRESPONDE AL NÚMERO MOSTRADO INCREMENTADO EN 2500.



SECCIÓN 2 2 2 2  
1=25 S-02-007 S-02-008 S-02-011 S-02-012



©2016 CDM Smith-INGESAM. Todos los derechos reservados. Reutilización de documentos: Documentos y diseños suministrados por el servicio profesional, incorporados en este documento, son propiedad de CDM Smith-INGESAM y EAB. No serán utilizados, ni total ni parcialmente, para cualquier otro proyecto sin autorización escrita de CDM Smith-INGESAM y/o EAB.

<b>CDM Smith</b> <b>INGESAM</b> CONTRATO DE CONSULTORIA No. 1-02-2500-060-2011	<b>UNIÓN TEMPORAL CANOAS</b> CONTRATO EAB No. 1-15-2500-0946-2012	<b>acueducto</b> AGUA ALCANTARILLADO Y ASEO DE BOGOTÁ	<b>LOCALIZACIÓN</b> 	<b>SISTEMA DE REFERENCIA</b> MAGDA, SIRGAS TIPO DE COORDENADAS PLANAS CARTESIANAS ORIGEN COORDENADAS BOGOTÁ D.C. VERTICE NP-13-B5-1 NORTE: 93744.534 m ESTE: 82666.481 m COTA: 2552.58 msnnm COORDENADAS MEDIAS NORTE: 96250.0 m ESTE: 86500.0 m PLANCHA 1:10.000, 246-15-A-2	<b>MODIFICACIONES</b>		<b>acueducto</b> AGUA ALCANTARILLADO Y ASEO DE BOGOTÁ GERENCIA CORPORATIVA DE SISTEMA MAESTRO DIRECCIÓN RED TRONCAL ALCANTARILLADO	<b>PTAR CANOAS/VEREDA CANOAS/MUNICIPIO DE SOACHA</b>		PROYECTO No. :
					FECHA MODIFICACIÓN	NOMBRE ING. RESPONSABLE		FIRMA	CONTIENE : P.11 <b>CÁMARA INICIAL DE LA PTAR</b> <b>SECCIÓN 2 - REFUERZO</b>	FECHA: AGOSTO/2016
DISEÑO: REPRESENTANTE LEGAL O PROPIETARIO	REVISÓ: APROBÓ:	RECIBIÓ: RECIBIÓ:	ESCALA 1 : 25.000	MURA FUNZA MOSQUERA BALSAJA 80000 E	ESCALA 1 : 25.000	ESCALA: INDICADA	NOMBRE DEL ARCHIVO: S02007CIRF.DWG	PLANO No. <b>S-02-016</b>	ENTREGA 100% - VÁLIDO PARA CONSTRUCCIÓN	