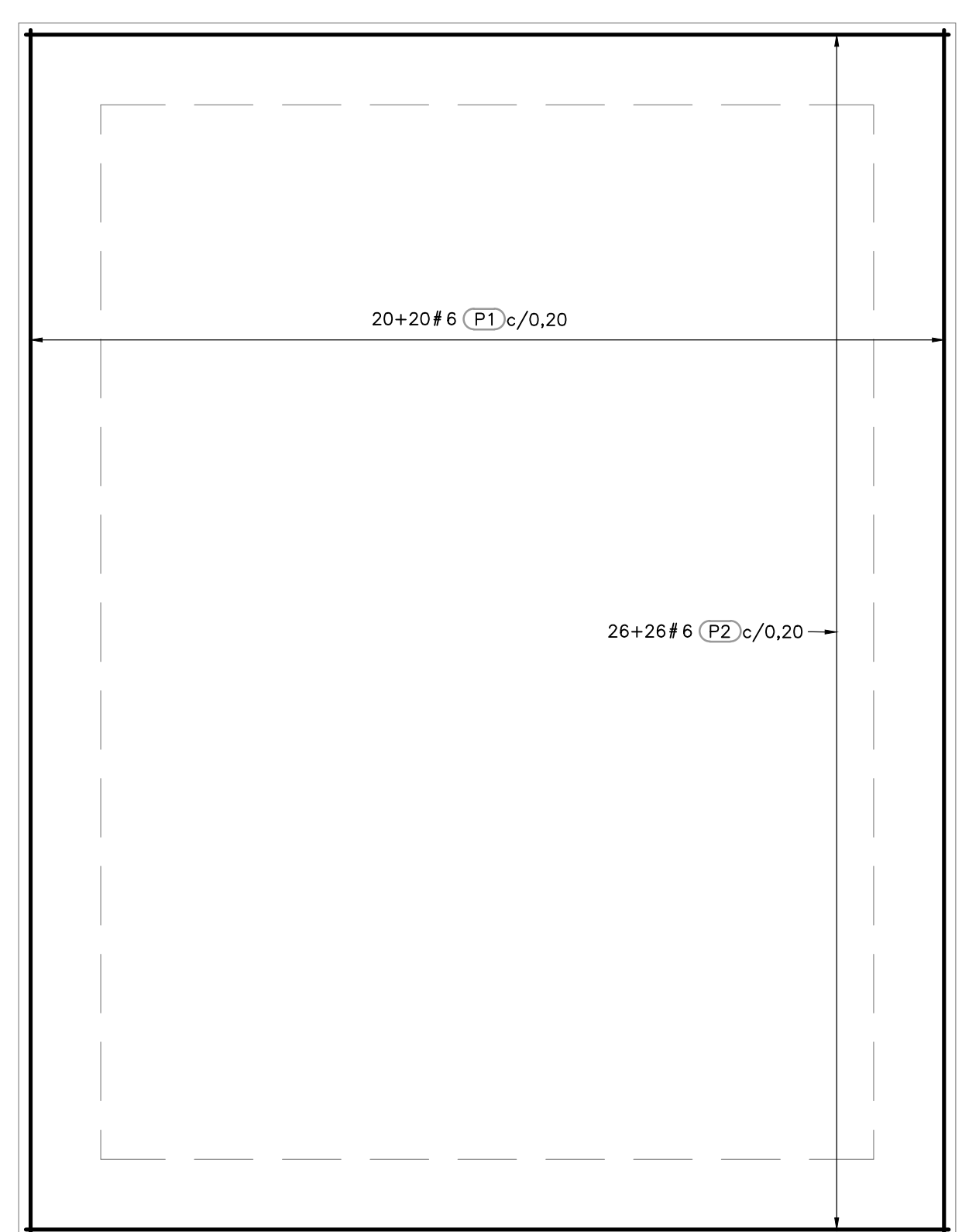
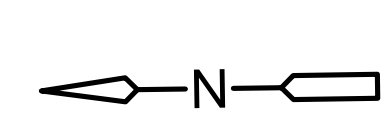
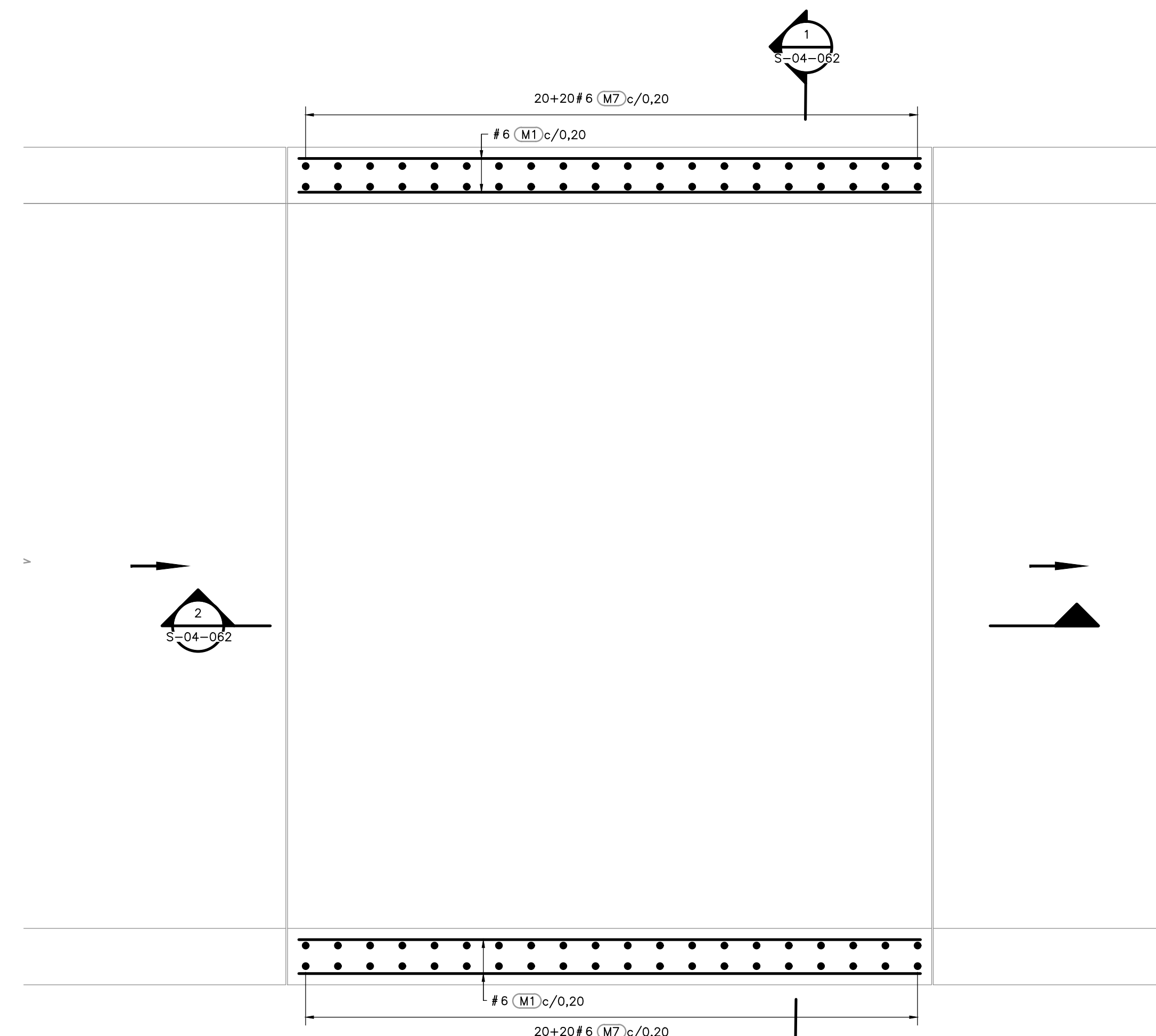


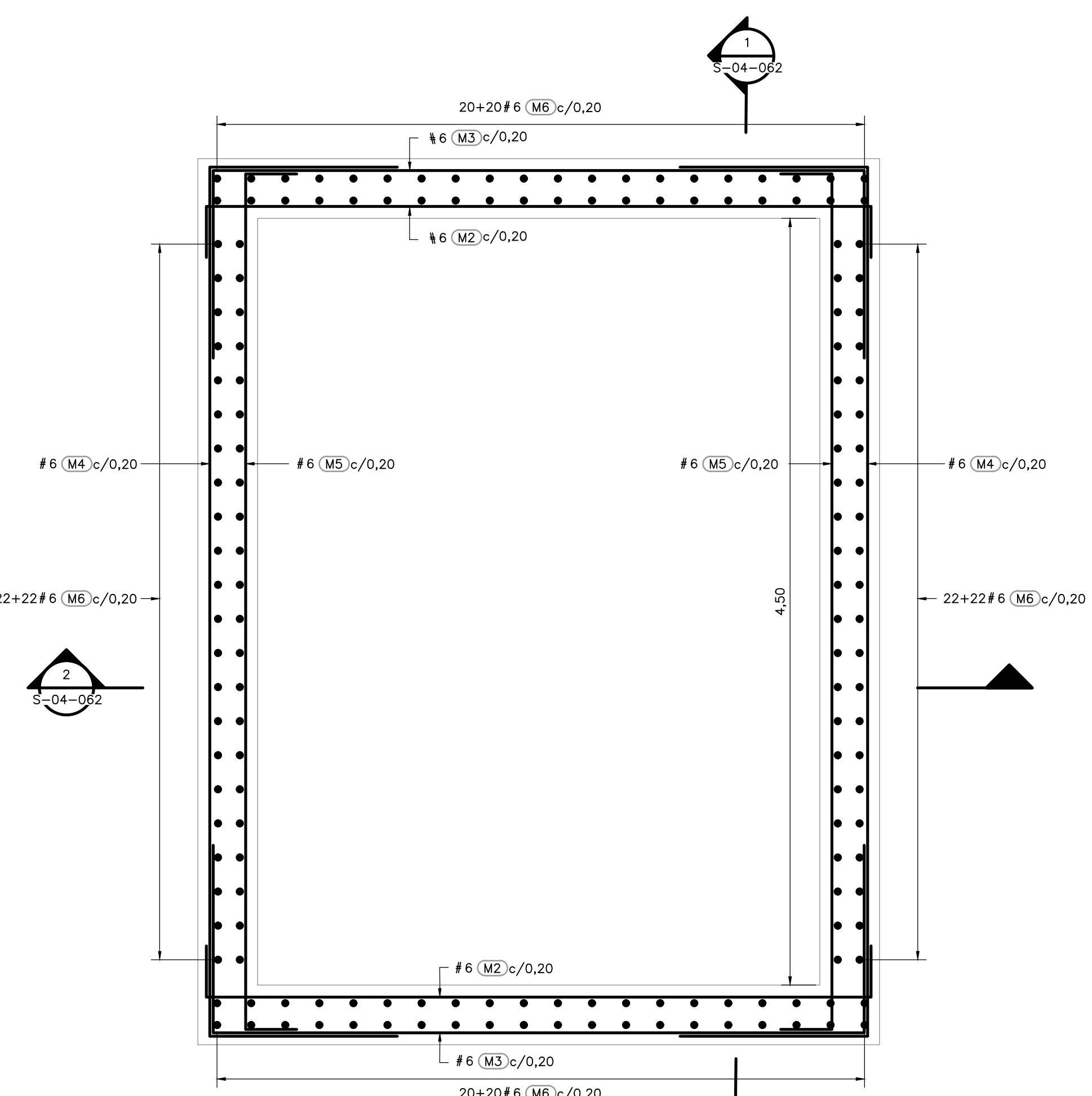
- NOTAS :**
1. TODAS LAS DIMENSIONES ESTÁN DADAS EN METROS Y TODOS LOS NIVELES ESTÁN EN METROS SOBRE EL NIVEL DEL MAR, A MENOS QUE SE INDIQUE OTRA UNIDAD DE MEDIDA.
 2. VER NOTAS GENERALES, ESPECIFICACIONES DE MATERIALES Y CRITERIOS DE DISEÑO EN PLANO S-00-001.
 3. VER SIMBOLOS Y ABREVIATURAS EN PLANO S-00-002.
 4. VER TRASLAPOS Y CANCHOS EN PLANO SD-00-001.
 5. VER REFUERZO ADICIONAL POR ABERTURAS EN ELEMENTOS EN PLANO SD-00-002.
 6. EL VALOR DE LAS ELEVACIONES DE LOS PUNTOS CORRESPONDE AL NÚMERO MOSTRADO INCREMENTADO EN 2500.
 7. CORTAR REFUERZO EN OBRA SEGÚN DIMENSIÓN ABERTURA Y ADICIONAR REFUERZO SEGÚN DETALLE DEL PLANO SD-00-002.



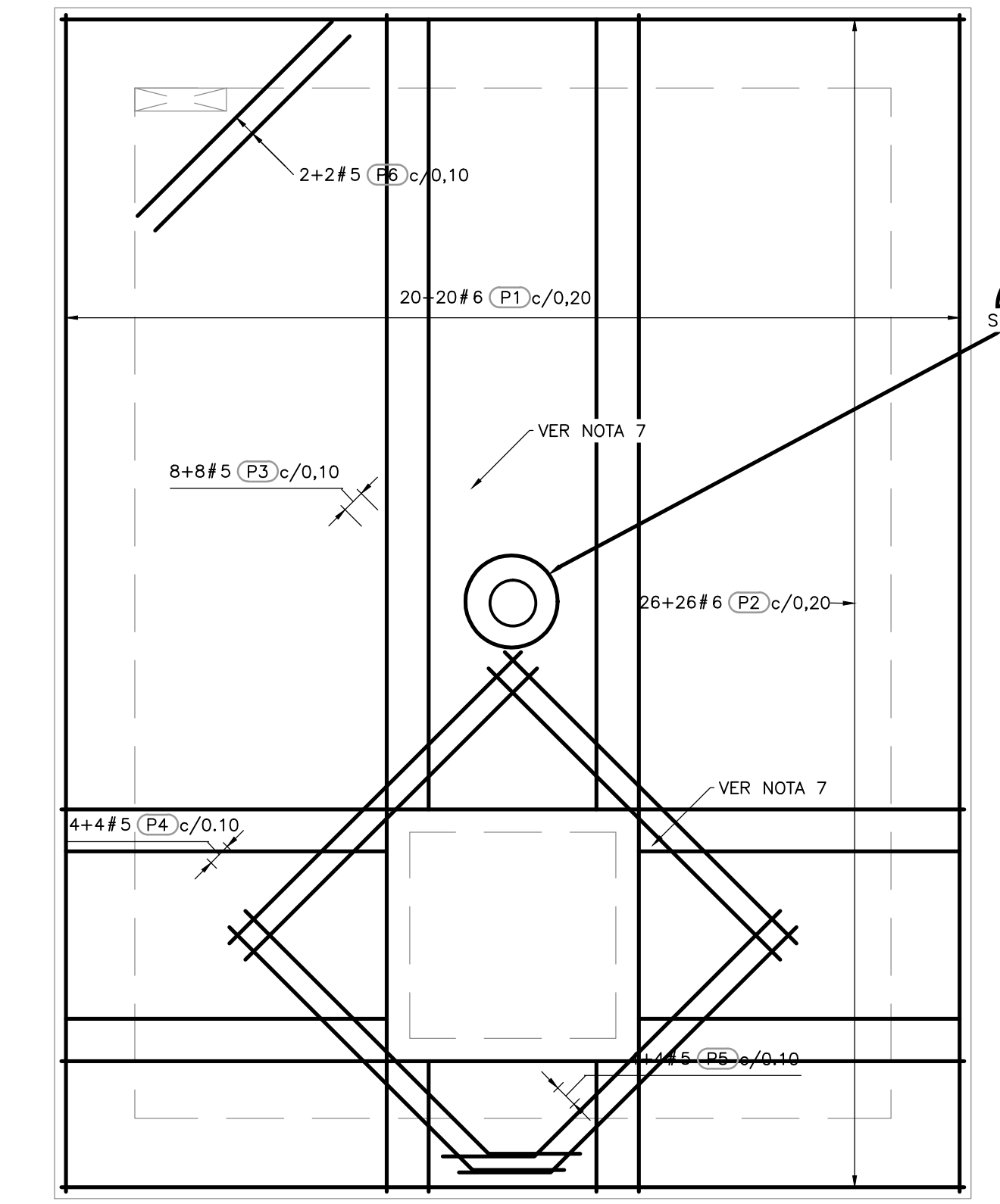
+45,20
PLANTA CIMENTACIÓN
1=25



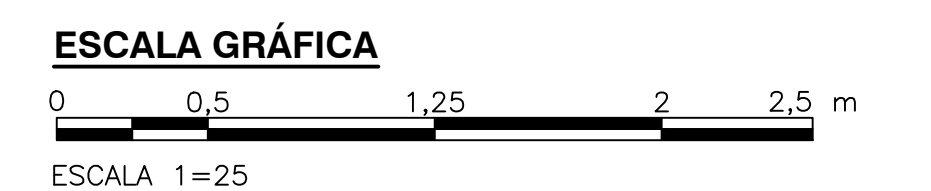
+45,40
PLANTA INFERIOR
1=25



+51,02
PLANTA INTERMEDIA
1=25



+54,22
PLANTA SUPERIOR
1=25



©2016 CDM Smith-INGESAM. Todos los derechos reservados. Reutilización de documentos: Documentos y diseños suministrados por el servicio profesional, incorporados en este documento, son propiedad de CDM Smith-INGESAM y EAB. No serán utilizados, ni total ni parcialmente, para cualquier otro proyecto sin autorización escrita de CDM Smith-INGESAM y/o EAB.

CDM Smith **INGESAM**
CONTRATO DE CONSULTORÍA No. 1-02-25500-0690-2011

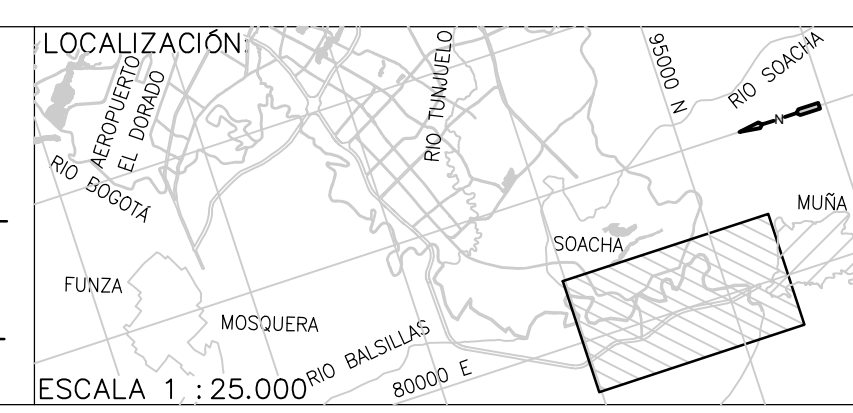
DISENÓ: _____
REVISÓ: _____
REPRESENTANTE LEGAL O PROPIETARIO: ROBERT GAUDES, LIC. No. 3901 ME, USA

UNIÓN TEMPORAL CANOAS
CONTRATO EAB No. 1-15-25500-0346-2012

REVISÓ: _____
APROBÓ: FERNANDO SILVA G. MAT. No. 0000001407LL

acueducto
AGUA ALCANTARILLADO Y ASEO DE BOGOTÁ

RECIBIÓ: ING. RENALDO PULIDO, REGISTRO No. 3060
RECIBIÓ: ING. HUGO GÓMEZ, REGISTRO No. 3429



SISTEMA DE REFERENCIA		MODIFICACIONES	
MADRID SIRGAS		FECHA	MODIFICACION
TIPO DE COORDENADAS PLANAS CARTESIANAS		NOMBRE ING. RESPONSABLE	FIRMA
ORIGEN COORDENADAS BOGOTÁ D.C.			
VERTICE NP-13-B5-1			
NORTE: 93744.534 m			
ESTE: 82666.481 m			
COTA: 2552.58 msnnm			
COORDENADAS MEDIAS			
NORTE: 95250.0 m			
ESTE: 80500.0 m			
PLANCHA			
1:10.000, 246-A-A-2			

acueducto
AGUA ALCANTARILLADO Y ASEO DE BOGOTÁ

GERENCIA CORPORATIVA DE SISTEMA MAESTRO
DIRECCIÓN RED TRONCAL ALCANTARILLADO

PLANO DE DISEÑO TRATAMIENTO DE AGUAS RESIDUALES

PTAR CANOAS/VEREDA CANOAS/MUNICIPIO DE SOACHA

CONTIENE: **P.11 CÁMARA MEDICIÓN DE CAUDALES DESPIECE DE PLACAS Y MUROS DE REFUERZO**

ESCALA: INIDCADA

PROYECTO No. : _____
FECHA: AGOSTO/2016
PLANO No. : _____
S-04-061

ENTREGA 100% - VÁLIDO PARA CONSTRUCCIÓN

LA ESCALA DE IMPRESIÓN PARA ESTE PLANO ES DE TAMAÑO PLEGO (700mmx1000mm)