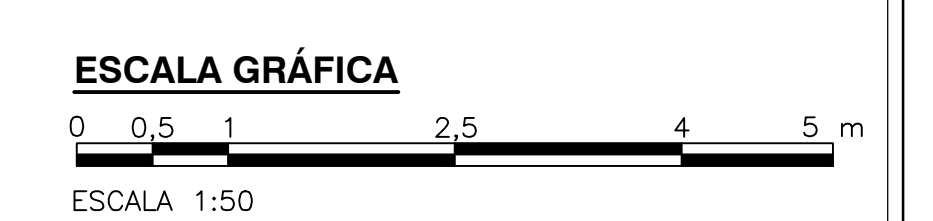
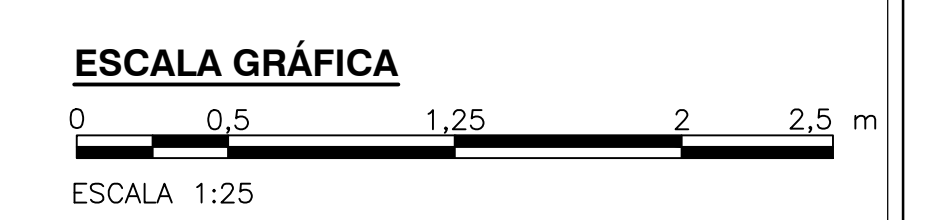
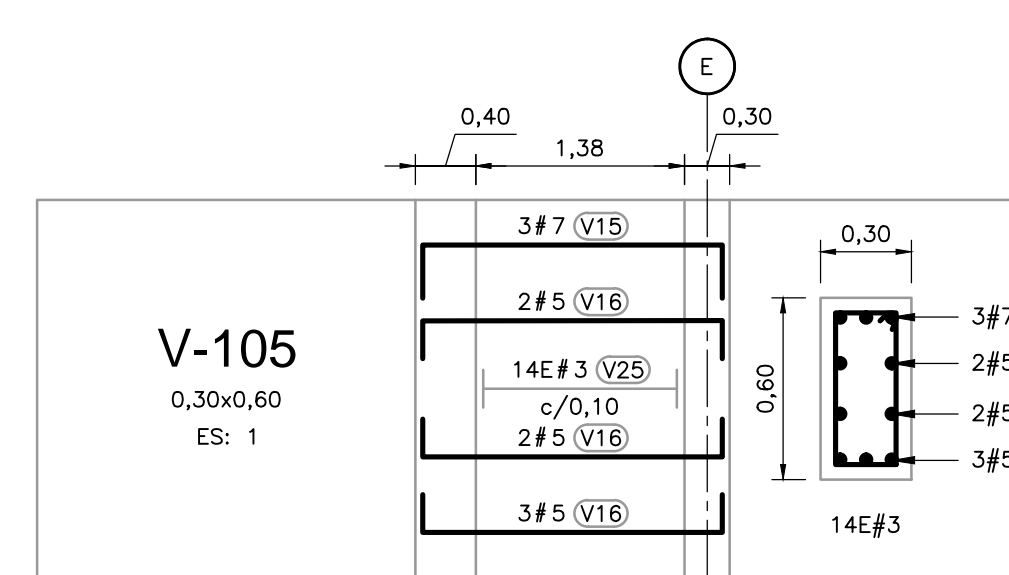
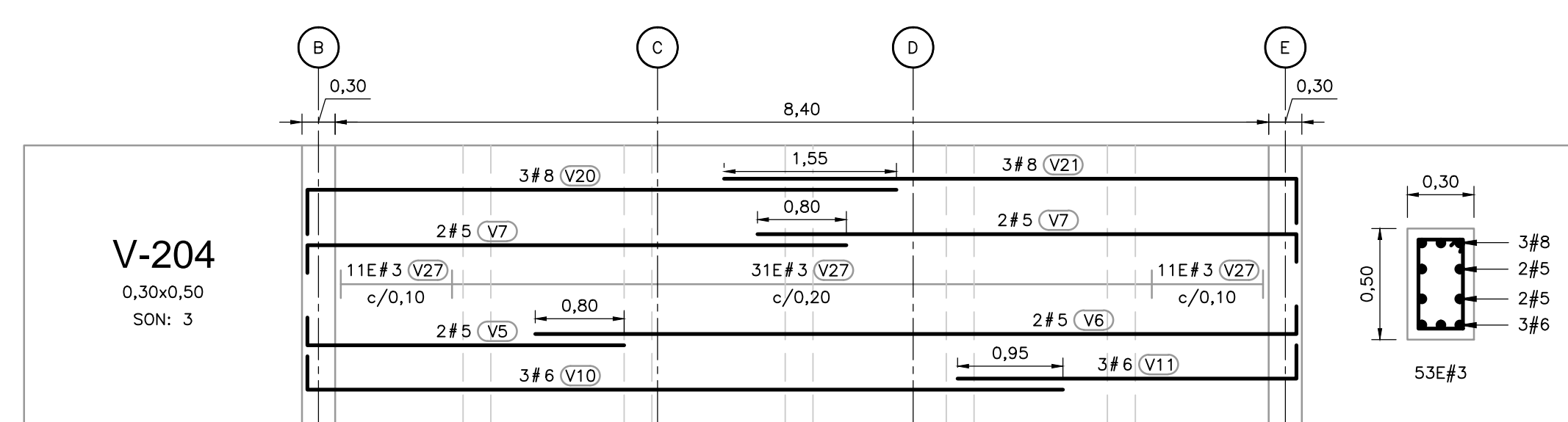
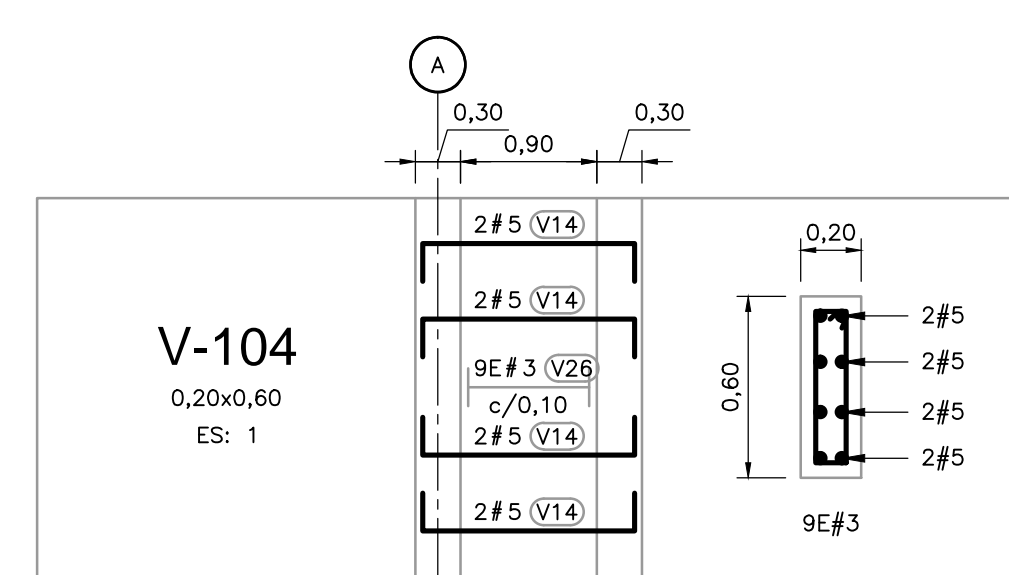
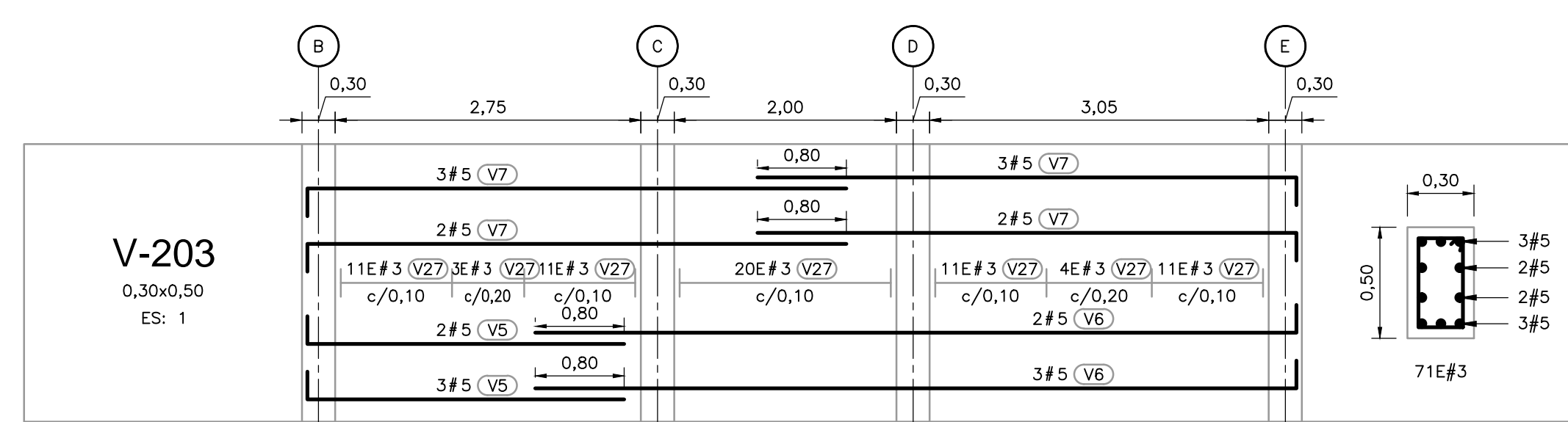
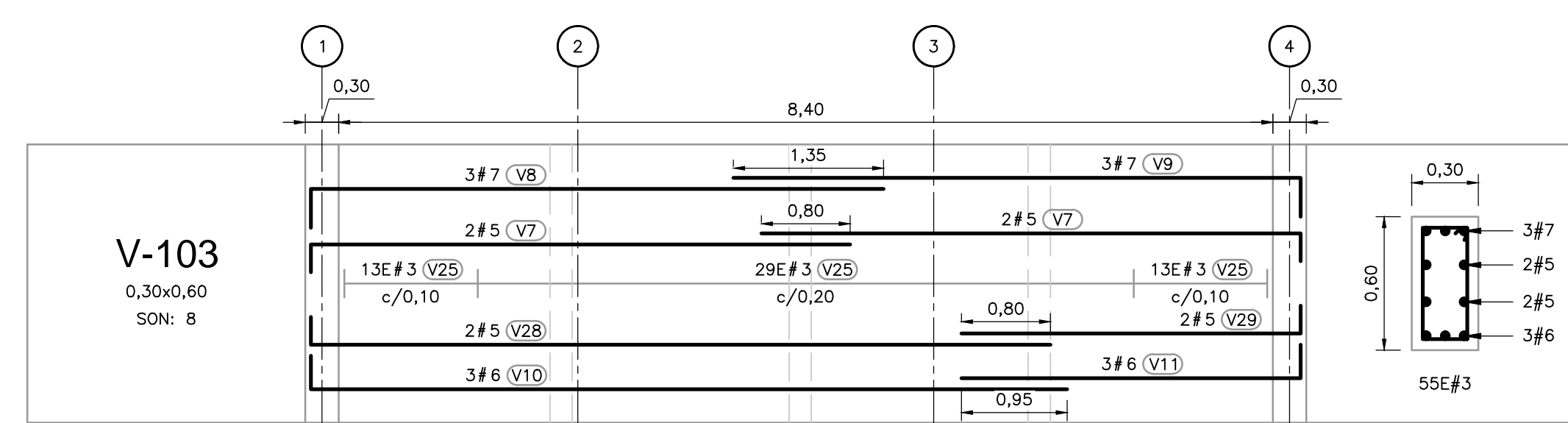
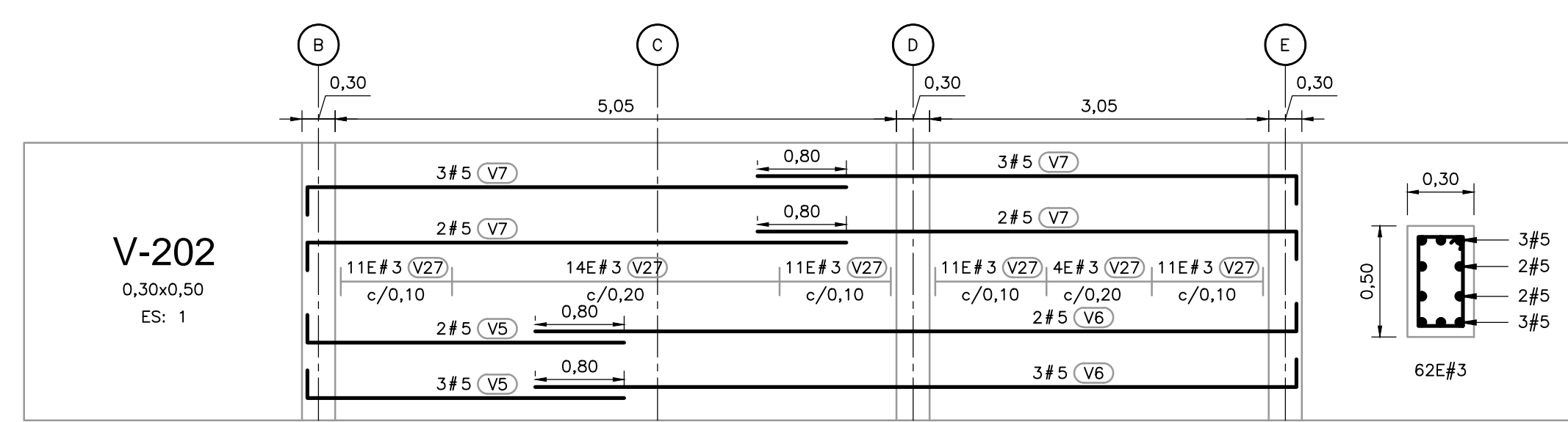
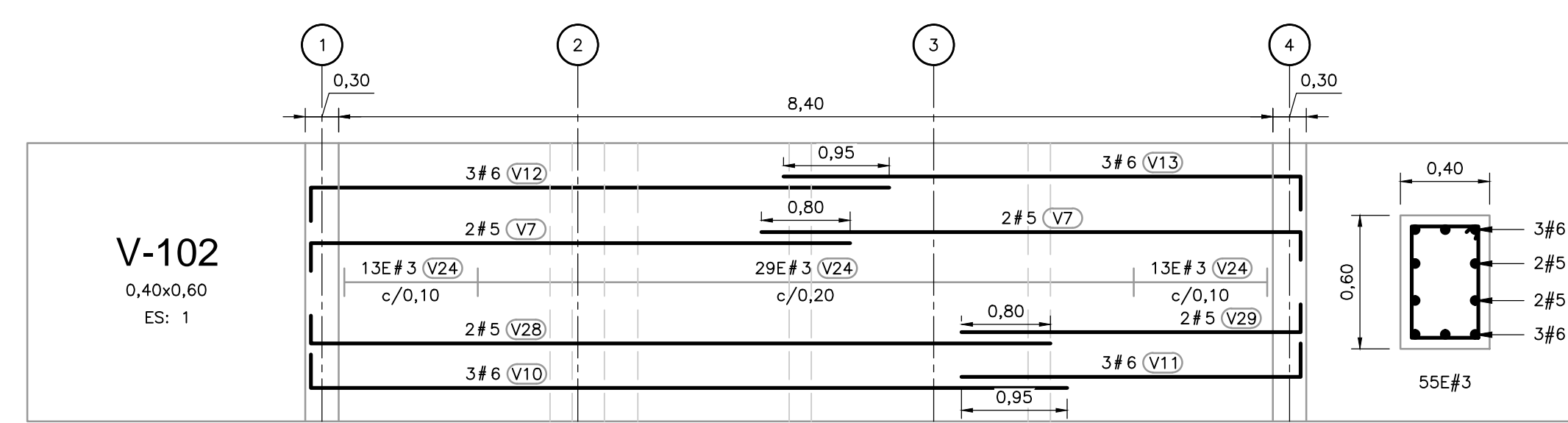
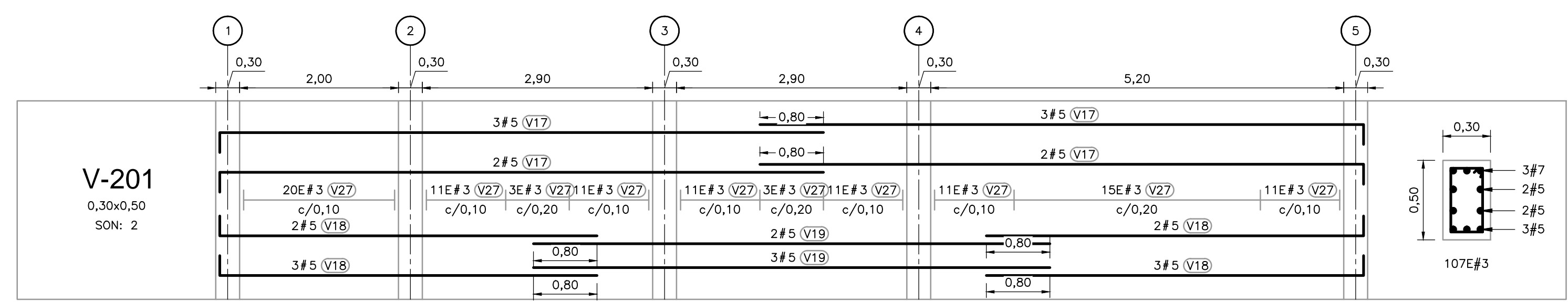
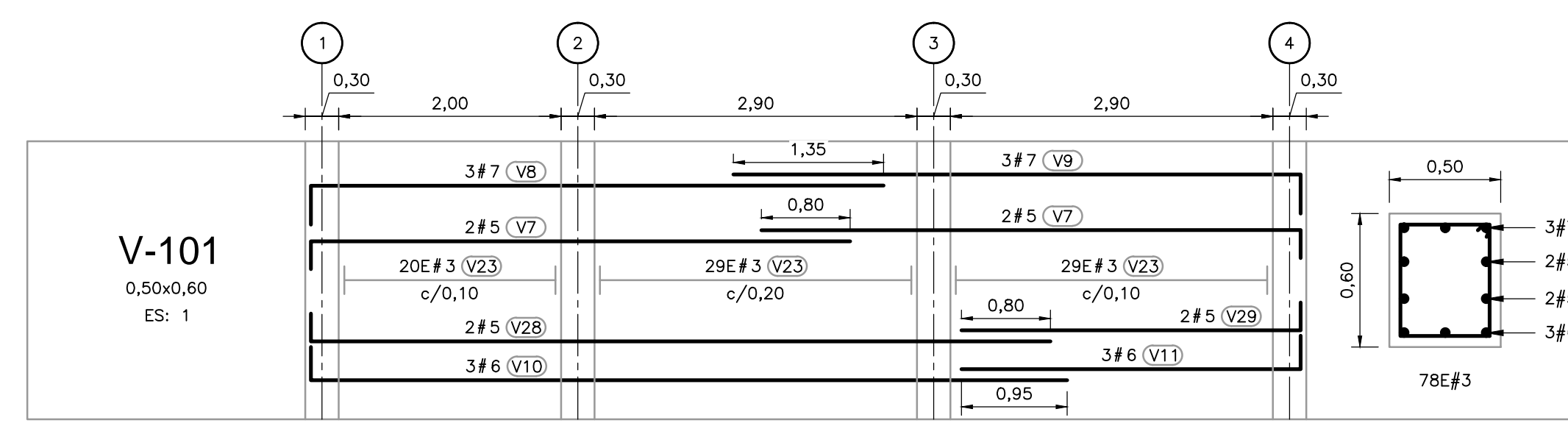
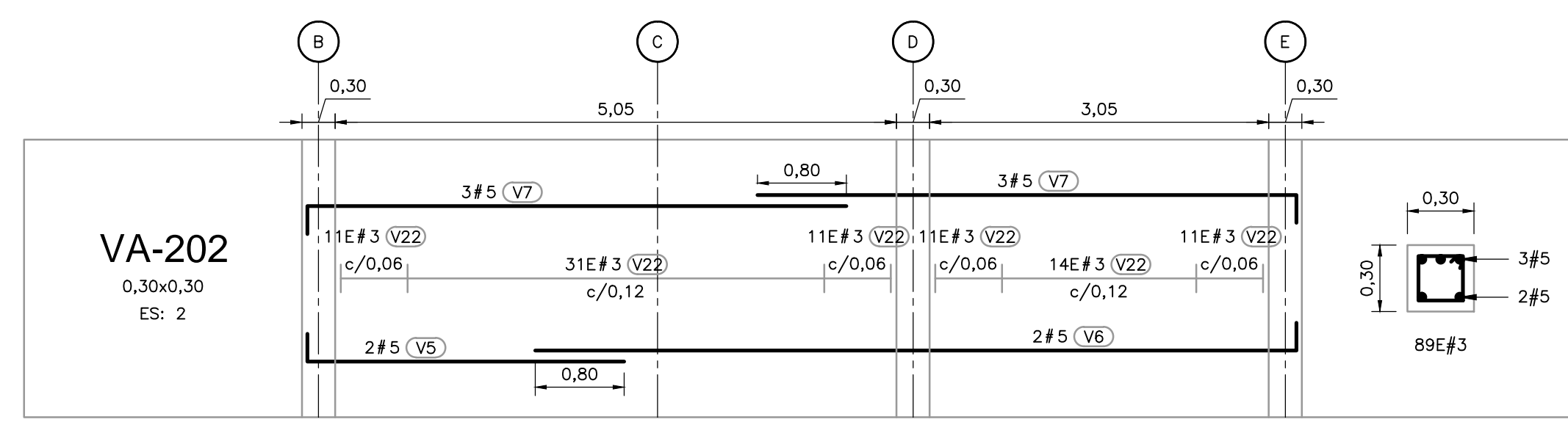
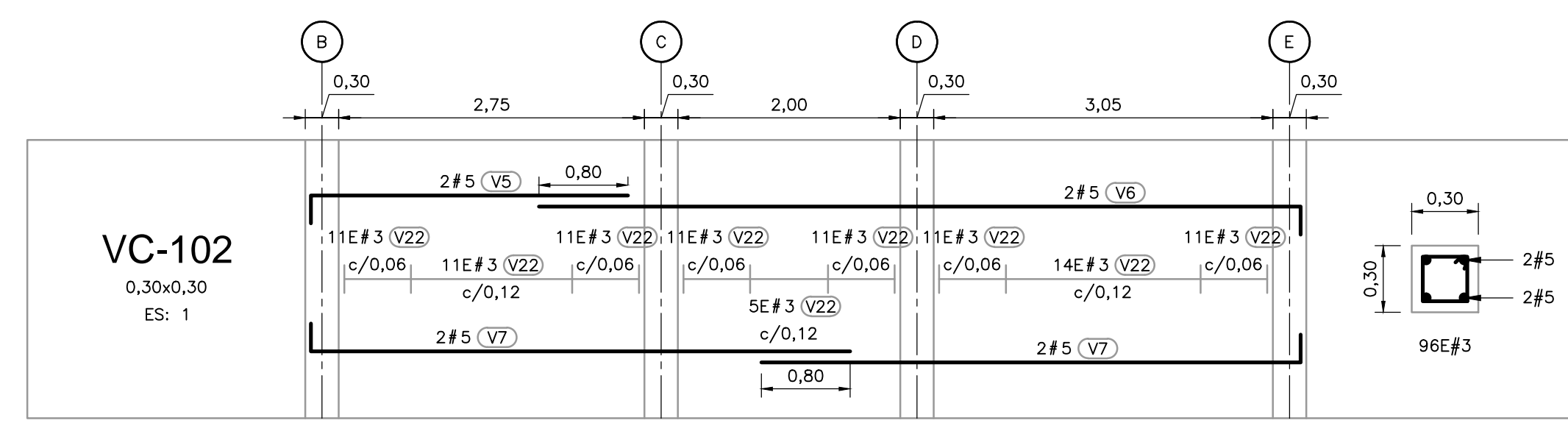
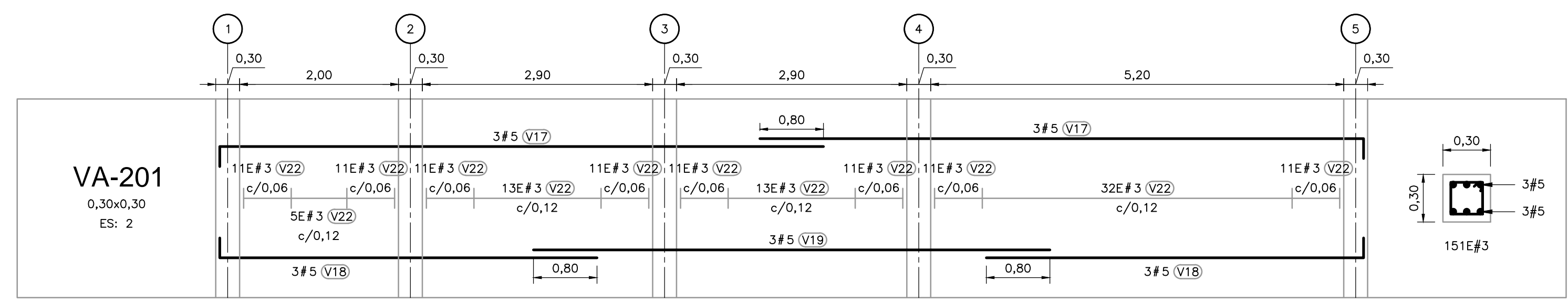
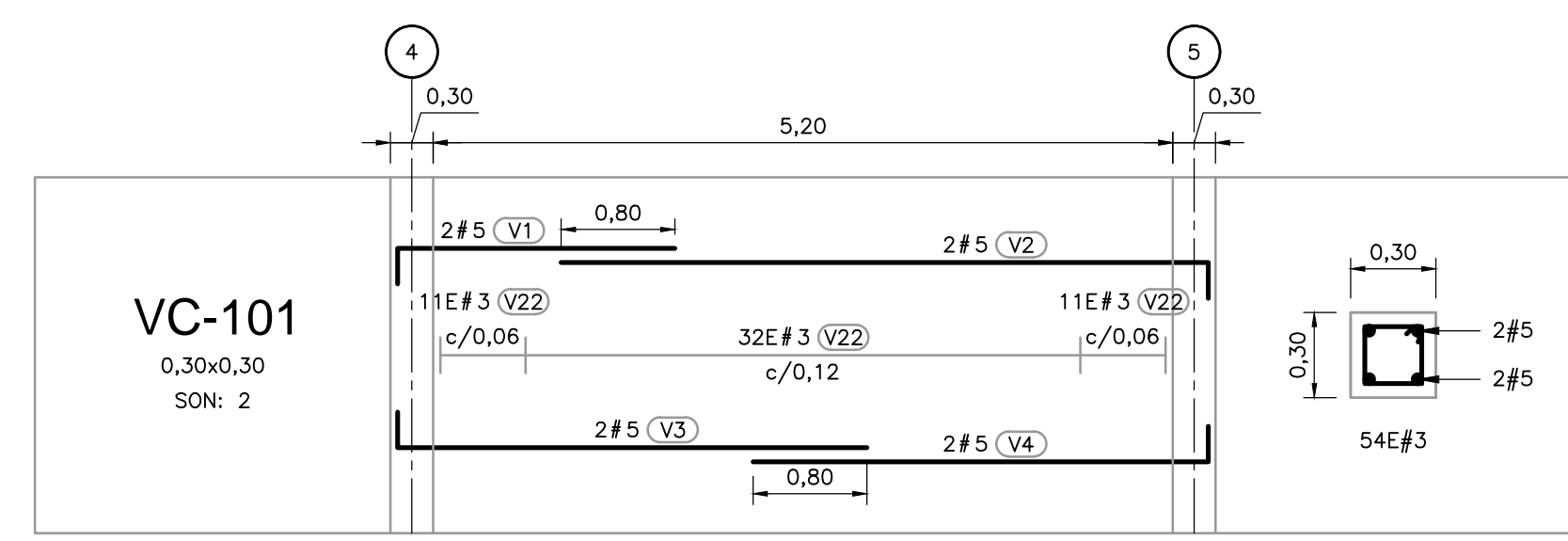


- NOTAS:**
1. TODAS LAS DIMENSIONES ESTÁN DADAS EN METROS Y TODOS LOS NIVELES ESTÁN EN METROS SOBRE EL NIVEL DEL MAR, A MENOS QUE SE INDIQUE OTRA UNIDAD DE MEDIDA.
 2. VER NOTAS GENERALES, ESPECIFICACIONES DE MATERIALES Y CRITERIOS DE DISEÑO EN PLANO S-00-001.
 3. VER SÍMBOLOS Y ABBREVIATURAS EN PLANO S-00-002.
 4. VER TRASLAPOS Y GANCHOS EN PLANO SD-00-001.
 5. VER REFUERZO ADICIONAL POR ABERTURAS EN ELEMENTOS EN PLANO SD-00-002.
 6. EL VALOR DE LAS ELEVACIONES DE LOS PUNTOS CORRESPONDE AL NÚMERO MOSTRADO INCREMENTADO EN 2500.

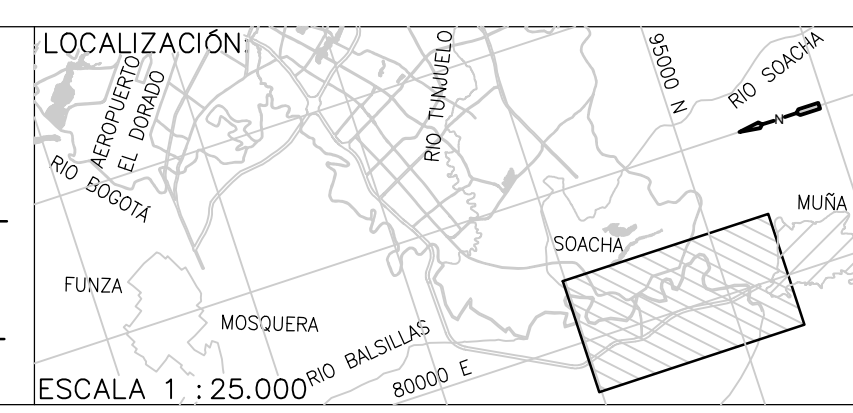


©2016 CDM Smith-INGESAM. Todos los derechos reservados. Reutilización de documentos: Documentos y diseños suministrados por el servicio profesional, incorporados en este documento, son propiedad de CDM Smith-INGESAM y EAB. No serán utilizados, ni total ni parcialmente, para cualquier otro proyecto sin autorización escrita de CDM Smith-INGESAM y/o EAB.

CDM Smith **INGESAM**
CONTRATO DE CONSULTORIA No. 1-02-25500-0690-2011

UNIÓN TEMPORAL CANOAS
CONTRATO EMB No. 1-15-25500-0346-2012

acueducto
AGUA ALCANTARILLADA Y ASEO DE BOGOTÁ



SISTEMA DE REFERENCIA		MODIFICACIONES	
TIPO DE COORDENADAS	PLANAS CARTESIANAS	FECHA	MODIFICACION
ORIGEN COORDENADAS	BOGOTÁ D.C.	NOMBRE ING. RESPONSABLE	FIRMA
VERTICE NP-13-B5-1	NORTE: 93744,534 m		
	ESTE: 82666,481 m		
	COTA: 2552,58 msnnm		
COORDENADAS MEDIAS	NORTE: 96250,0 m		
	ESTE: 86500,0 m		
PLANCHA	1:10.000, 246--A-2		

acueducto
AGUA ALCANTARILLADA Y ASEO DE BOGOTÁ
GERENCIA CORPORATIVA DE SISTEMA MAESTRO
DIRECCIÓN RED TRONCAL ALCANTARILLADO

PTAR CANOAS/VEREDA CANOAS/MUNICIPIO DE SOACHA
CONTIENE: **P.11 ESTACIÓN DE BOMBEO LODO PRIMARIO CON SUBESTACIÓN ELÉCTRICA DESPIECE VIGAS**
ESCALA: INDICADAS
NOMBRE DEL ARCHIVO: S04074PSP.LDWG

PROYECTO No.:
FECHA: AGOSTO/2016
PLANO No.:
S-04-082

ENTREGA 100% - VÁLIDO PARA CONSTRUCCIÓN