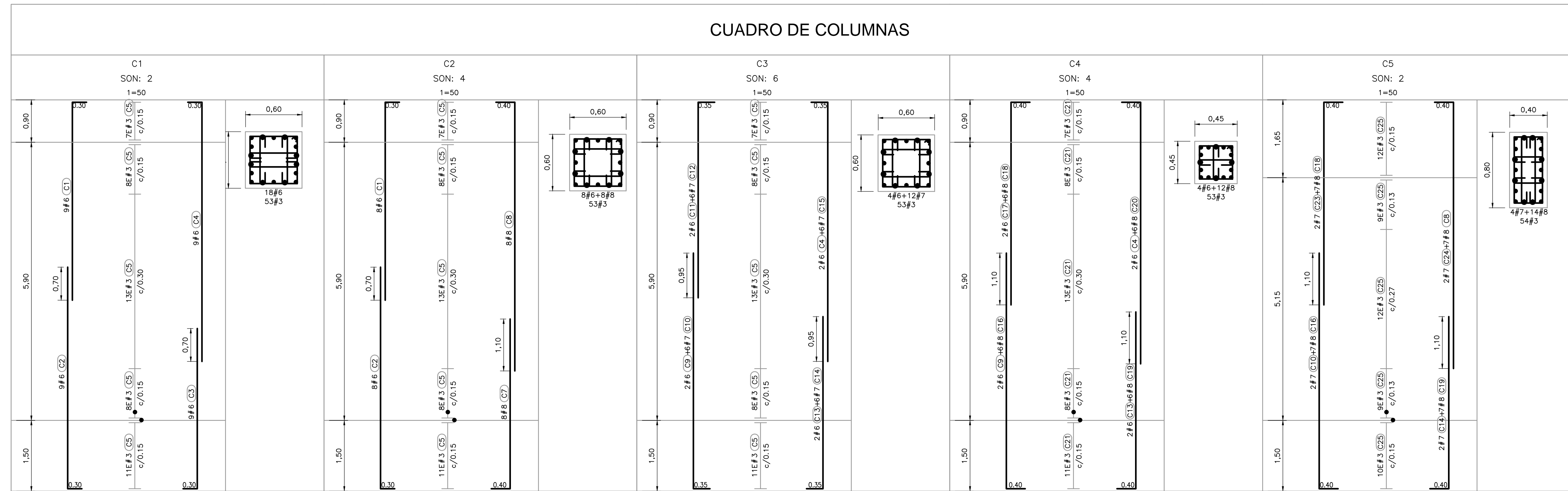


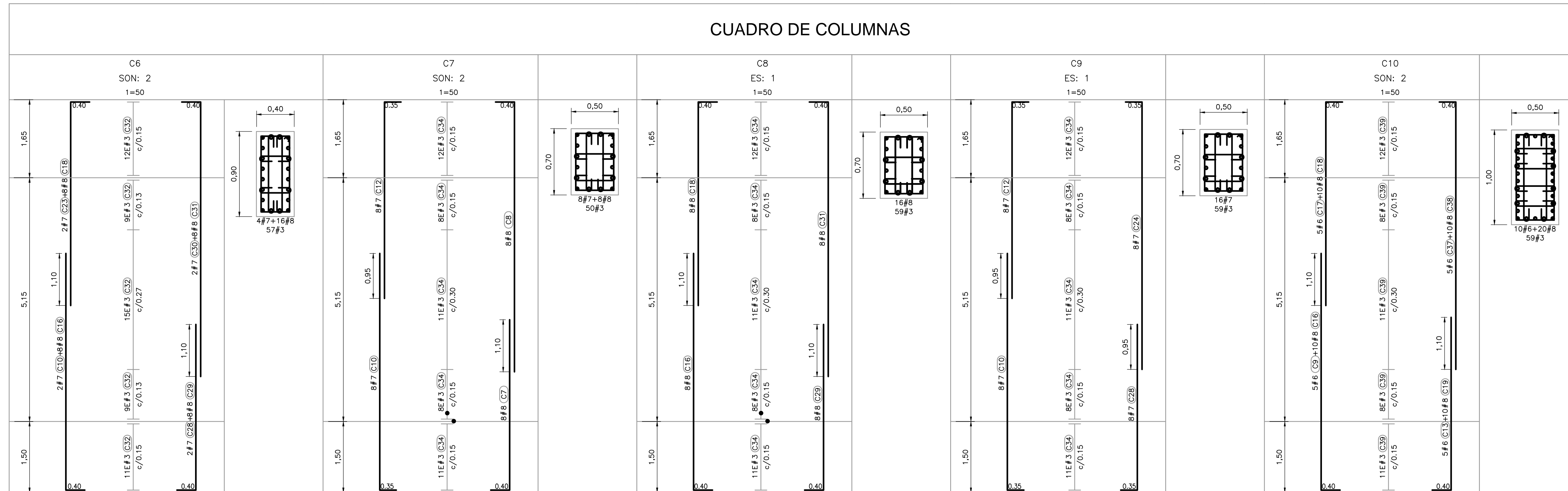
NOTAS:

1. TODAS LAS DIMENSIONES ESTÁN DADAS EN METROS Y TODOS LOS NIVELES ESTÁN EN METROS SOBRE EL NIVEL DEL MAR, A MENOS QUE SE INDIQUE OTRA UNIDAD DE MEDIDA.
2. VER NOTAS GENERALES, ESPECIFICACIONES DE MATERIALES Y CRITERIOS DE DISEÑO EN PLANO S-00-001.
3. VER SÍMBOLOS Y ABBREVIATURAS EN PLANO S-00-002.
4. VER TRASLAPOS Y GANCHOS EN PLANO SD-00-001.
5. VER REFUERZO ADICIONAL POR ABERTURAS EN ELEMENTOS EN PLANO SD-00-002.
6. F. VALOR DE LAS ELEVACIONES DE LOS PUNTOS CORRESPONDE AL NÚMERO MOSTRADO INCREMENTADO EN 2500.

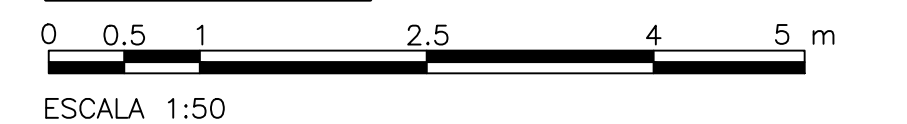
CUADRO DE COLUMNAS



CUADRO DE COLUMNAS



ESCALA GRÁFICA

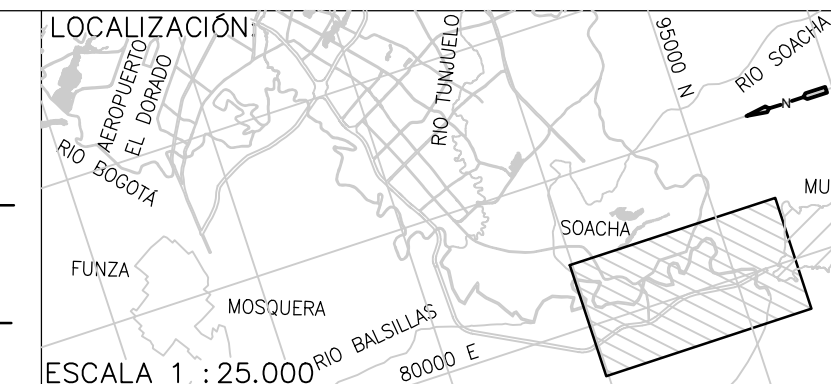


©2016 CDM Smith-INGESAM. Todos los derechos reservados. Reutilización de documentos: Documentos y diseños suministrados por el servicio profesional, incorporados en este documento, son propiedad de CDM Smith-INGESAM y/o EAB. No serán utilizados, ni total ni parcialmente, para cualquier otro proyecto sin autorización escrita de CDM Smith-INGESAM y/o EAB.

CDM Smith **INGESAM**
 CONTRATO DE CONSULTORIA No. 1-02-2500-0690-2011

UNIÓN TEMPORAL CANOAS
 CONTRATO EMB No. 1-15-2500-0946-2012

acueducto
 AGUA ALCANTARILLADO Y ASEO DE BOGOTÁ



SISTEMA DE REFERENCIA
 MADRID, SIRGAS
 TIPO DE COORDENADAS PLANAS CARTESIANAS
 ORIGEN COORDENADAS BOGOTÁ D.C.
 VERTICE NP-13-B5-1
 NORTE: 5374.514 m
 ESTE: 82666.481 m
 COTA: 2552.98 metros
 COORDENADAS MEDIAS
 NORTE: 96250.0 m
 ESTE: 80500.0 m
 PLANCHA
 1:10,000/246-A-2

MODIFICACIONES		NOMBRE ING. RESPONSABLE	FIRMA
FECHA	MODIFICACION		

acueducto
 AGUA ALCANTARILLADO Y ASEO DE BOGOTÁ
GERENCIA CORPORATIVA DE SISTEMA MAESTRO
DIRECCIÓN RED TRONCAL ALCANTARILLADO
PLANO DE DISEÑO TRATAMIENTO DE AGUAS RESIDUALES

PTAR CANOAS/VEREDA CANOAS/MUNICIPIO DE SOACHA
 CONTIENE : P.11
EDIFICIO CONTROL DE DIGESTORES 1
DESPIECE DE COLUMNAS (1)
 ESCALA: NO APLICA
 NOMBRE DEL ARCHIVO: S070599BDS.DWG

PROYECTO No. :
 FECHA: JUNIO/2016
 PLANO No. :
 S-07-064