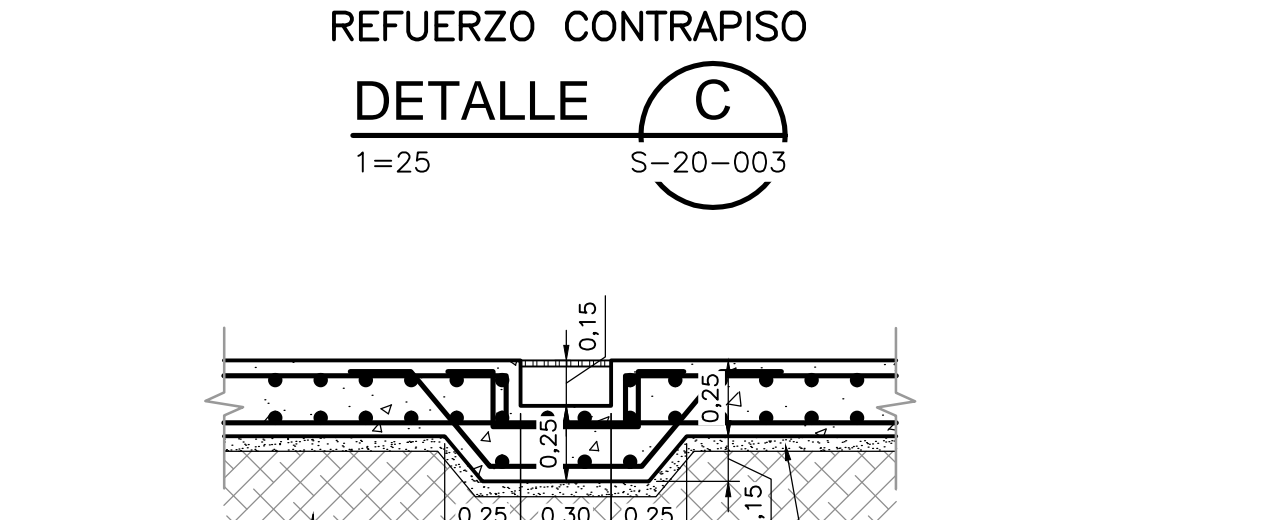
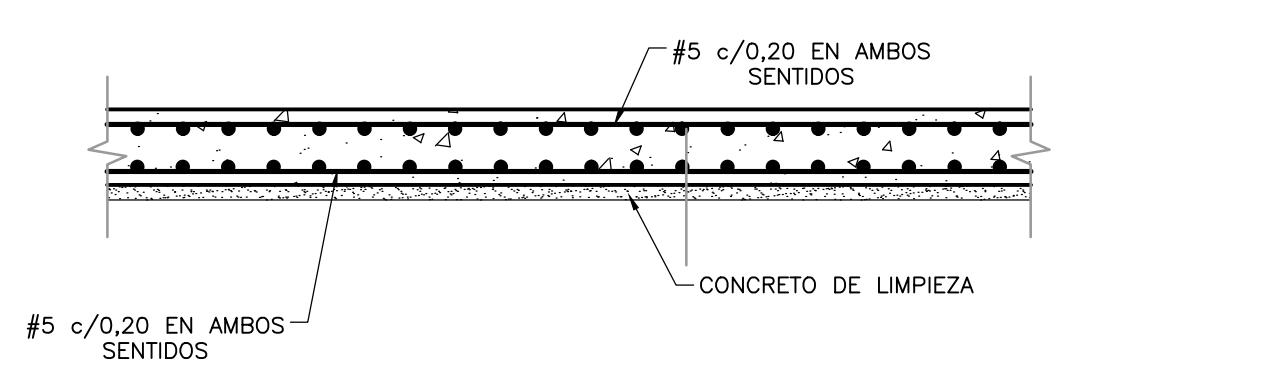
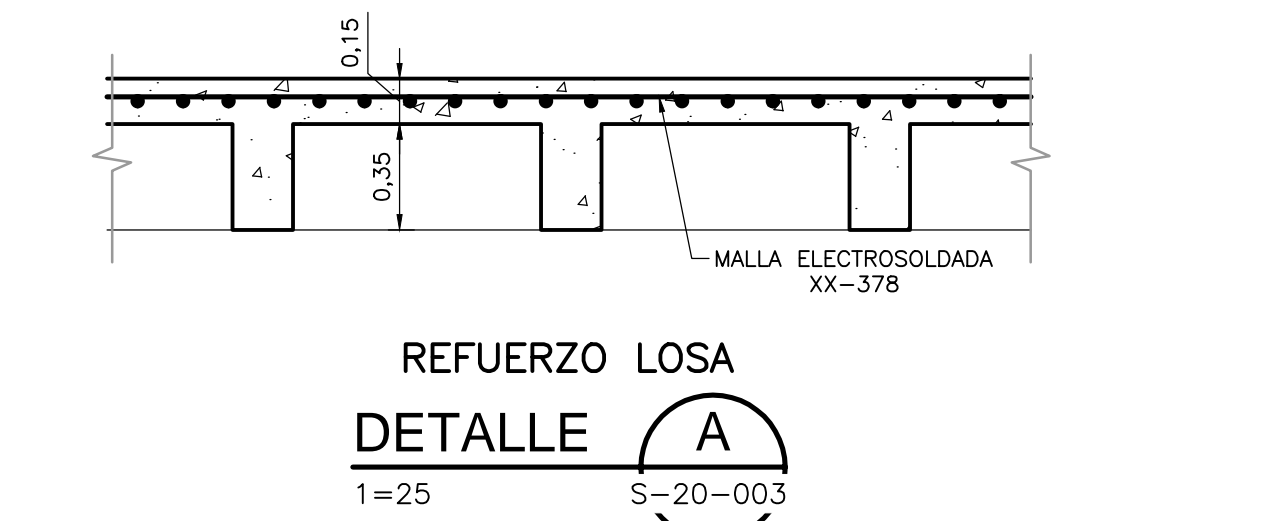
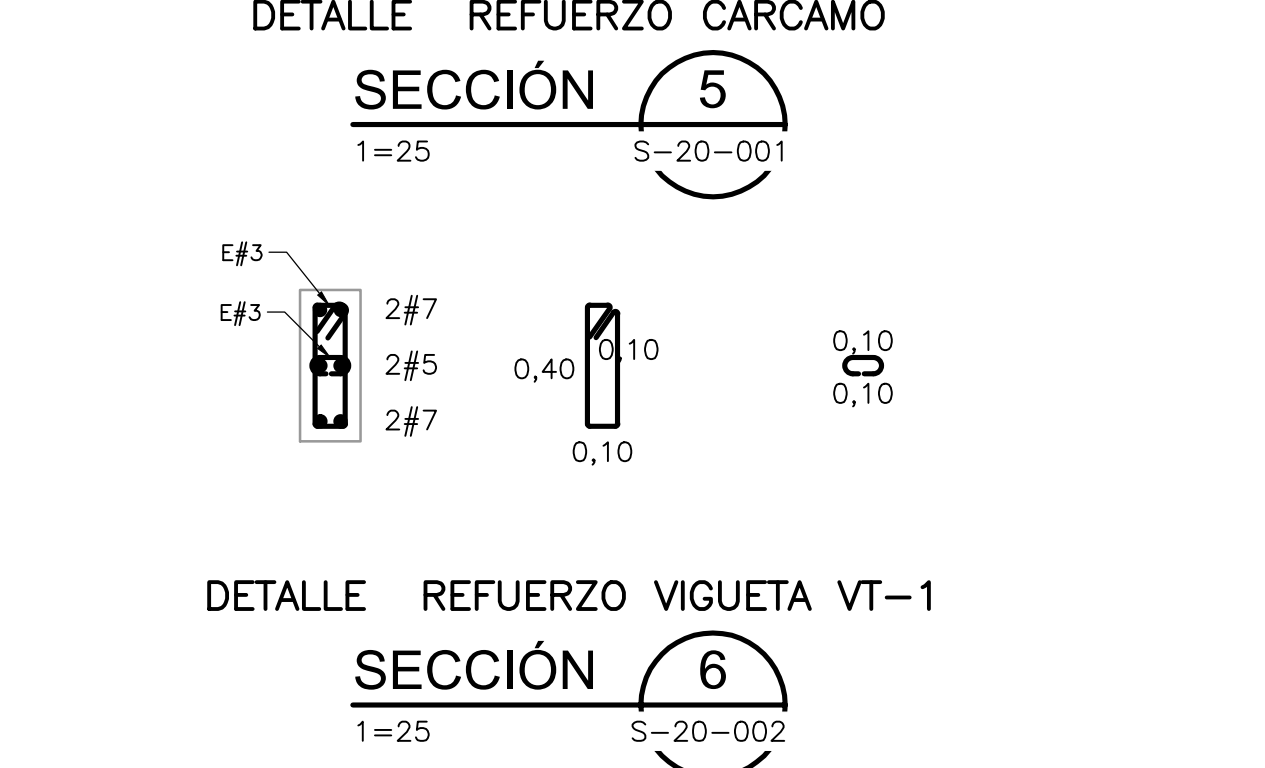
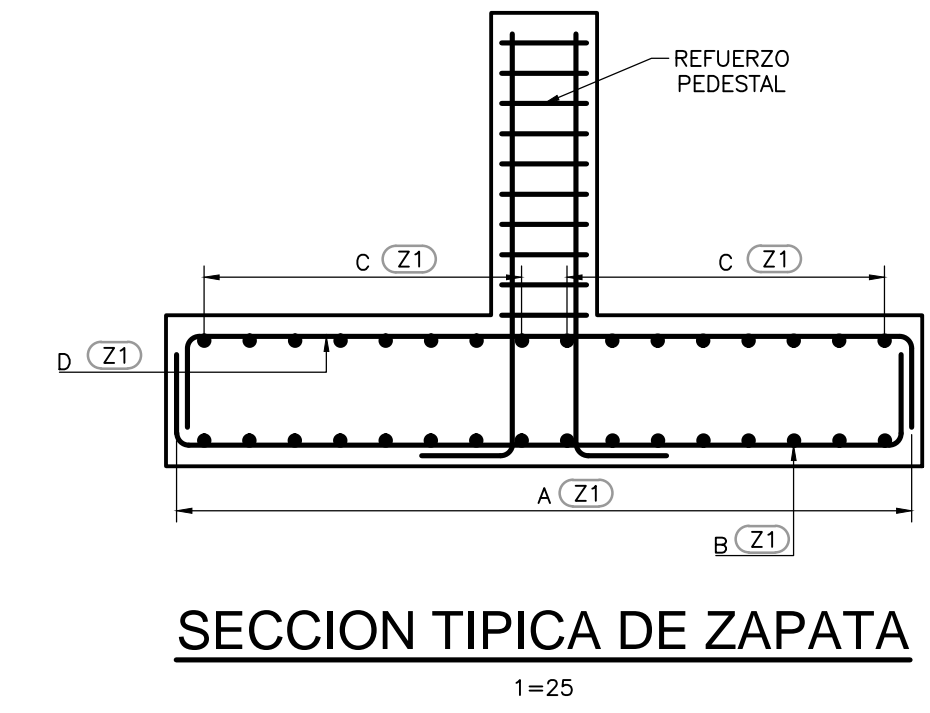
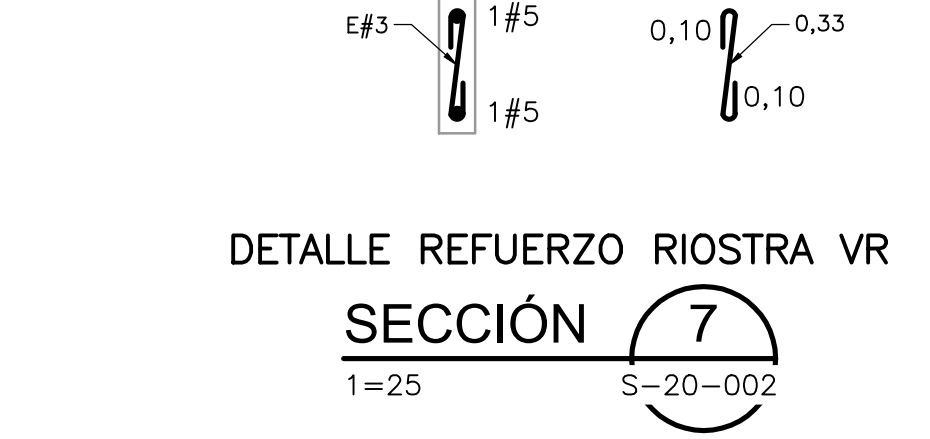
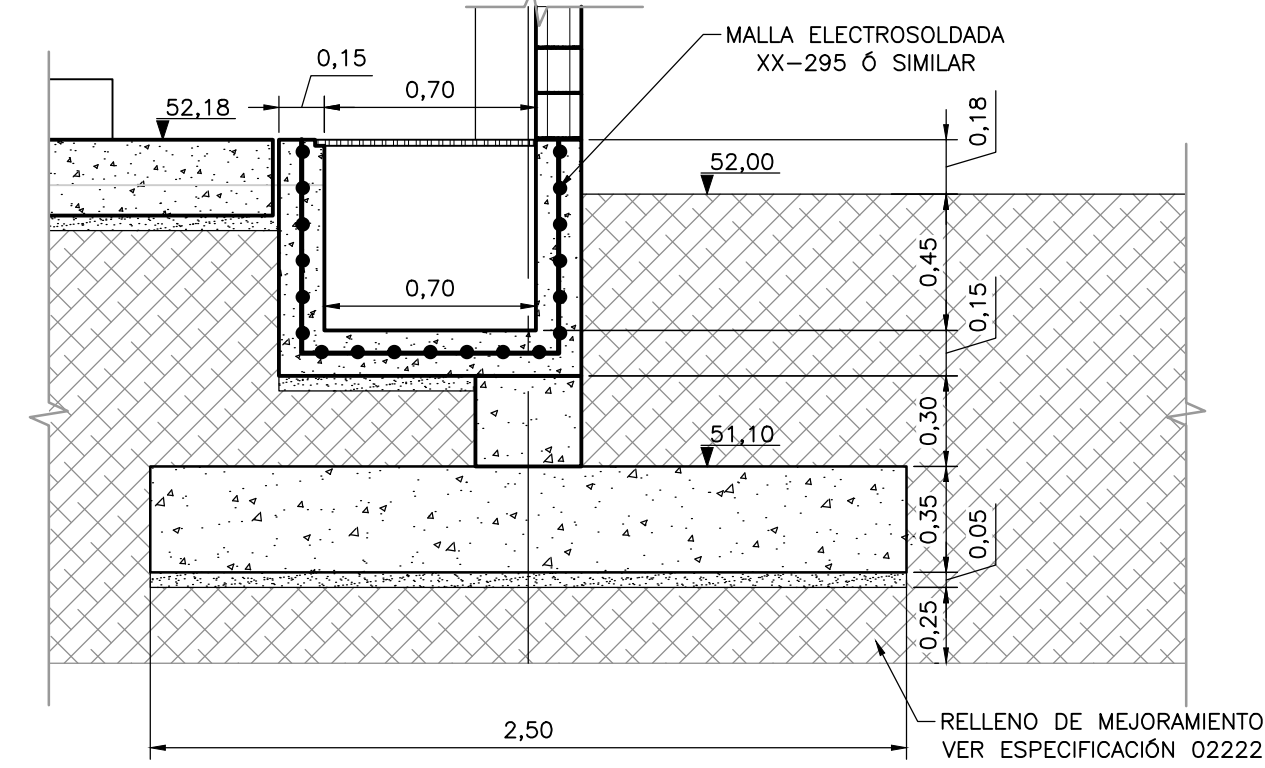
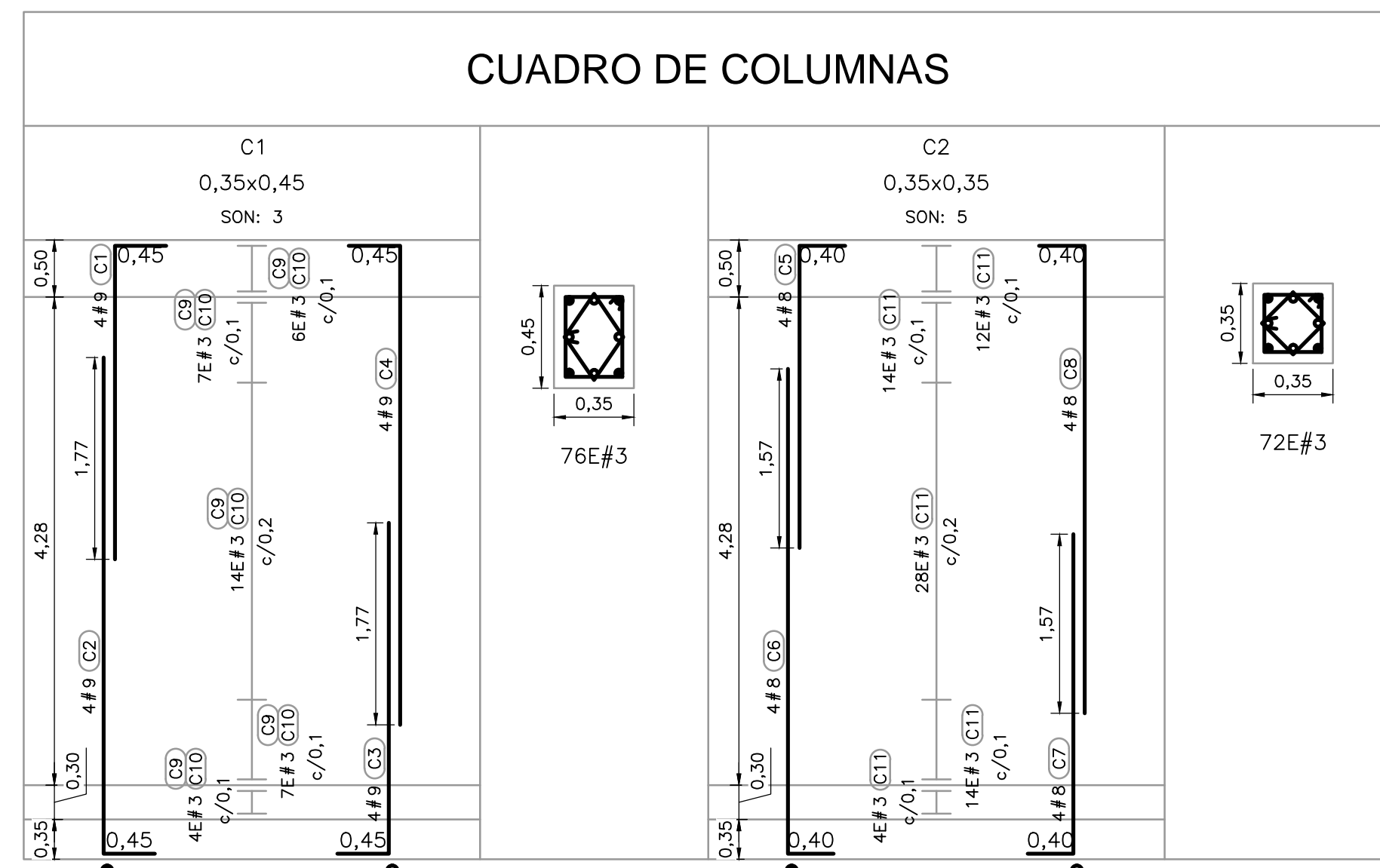


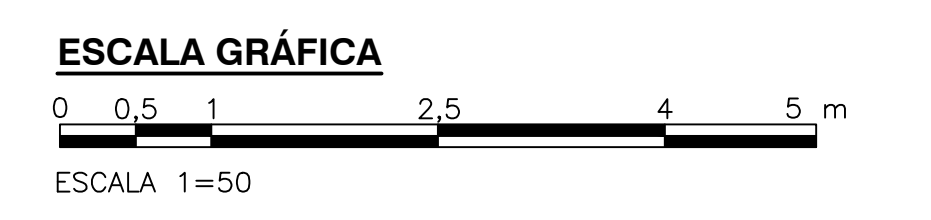
- NOTAS:**
1. TODAS LAS DIMENSIONES ESTÁN DADAS EN METROS Y TODOS LOS NIVELES ESTÁN EN METROS SOBRE EL NIVEL DEL MAR, A MENOS QUE SE INDIQUE OTRA UNIDAD DE MEDIDA.
 2. VER NOTAS GENERALES, ESPECIFICACIONES DE MATERIALES Y CRITERIOS DE DISEÑO EN PLANO S-00-001.
 3. VER SIMBOLOS Y ABBREVIATURAS EN PLANO S-00-002.
 4. EL VALOR DE LAS ELEVACIONES DE LOS PUNTOS CORRESPONDE AL NÚMERO MOSTRADO INCREMENTADO EN 2500.
 5. TODAS LAS DIMENSIONES, SECCIONES, GEOMETRÍAS Y REFUERZOS DE ELEMENTOS ESTRUCTURALES ESTÁN BASADAS EN EQUIPOS, PROCESOS Y CARGAS DE REFERENCIA, DEBERÁN VERIFICARSE LOS AJUSTES NECESARIOS SEGÚN LOS EQUIPOS COMPRADOS, ES RESPONSABILIDAD DEL CONTRATISTA REALIZAR DICHAS VERIFICACIONES, Y EN CASO DE REQUERIRSE, ES RESPONSABILIDAD DEL MISMO REALIZAR LAS MODIFICACIONES AL DISEÑO PARA GARANTIZAR RESISTENCIA Y ESTABILIDAD.



No.	TIPO	FIGURA (DIMENSION EN METROS)	LONG. UNIT. (m)	CANT.	LONG. TOTAL (m)	MASA (kg)
9	C1	0.35x0.45	3.20	12	38.40	194.05
9	C2	0.35x0.35	4.80	12	57.60	291.08
9	C3	0.35x0.45	3.35	12	40.20	203.15
9	C4	0.35x0.45	4.65	12	55.80	281.98
8	C5	0.35x0.40	3.05	20	61.00	243.56
8	C6	0.35x0.40	4.65	20	93.00	371.34
8	C7	0.35x0.40	3.20	20	64.00	255.54
8	C8	0.35x0.40	4.50	20	90.00	359.36
3	C9	0.35x0.10	1.40	114	159.60	89.61
3	C10	0.25x0.10	1.08	114	123.12	69.13
3	C11	0.25x0.10	1.20	360	432.00	242.57
No.	MASA (kg/m)	SUBTOTAL				
3	0.56	401.31				
8	3.98	1229.80				
9	5.06	1019.78				
TOTAL		2650.89				

No.	TIPO	FIGURA (DIMENSION EN METROS)	LONG. UNIT. (m)	CANT.	LONG. TOTAL (m)	MASA (kg)
5	A-Z1	0.25x2.90	2.90	17	49.30	76.89
5	B-Z1	0.25x2.90	2.90	17	49.30	76.89
5	C-Z1	0.25x2.90	2.90	17	49.30	76.89
5	D-Z1	0.25x2.90	2.90	17	49.30	76.89
No.	MASA (kg/m)	SUBTOTAL				
5	0.56	307.57				
TOTAL		307.57				

ZAPATA TIPO	DIMENSIONES	CANTIDAD ZAPATAS	EJES	REFUERZO INFERIOR		REFUERZO SUPERIOR	
				SENTIDO A	SENTIDO B	SENTIDO C	SENTIDO D
Z1	2.50 X 2.50	8	A-1, A-2, A-3, B-1, B-2, B-3, C-2, C-3	#5c/0.15 (Z1)	#5c/0.15 (Z1)	#5c/0.15 (Z1)	#5c/0.15 (Z1)



©2016 CDM Smith-INGESAM. Todos los derechos reservados. Reutilización de documentos: Documentos y diseños suministrados por el servicio profesional, incorporados en este documento, son propiedad de CDM Smith-INGESAM y EAB. No serán utilizados, ni total ni parcialmente, para cualquier otro proyecto sin autorización escrita de CDM Smith-INGESAM y/o EAB.

CDM Smith INGESAM CONTRATO DE CONSULTORIA No. 1-02-25500-0690-2011	UNIÓN TEMPORAL CANOAS CONTRATO EMB No. 1-15-25500-0946-2012	acueducto AGUA ALCANTARILLADO Y ASEO DE BOGOTÁ	LOCALIZACIÓN: 	SISTEMA DE REFERENCIA: MAGDA SIRGAS TIPO DE COORDENADAS: PLANAS CARTESIANAS ORIGEN COORDENADAS: BOGOTÁ D.C. VERTICE NP-13-B5-1 NORTE: 93764.934 m ESTE: 82666.481 m COTA: 2552.98 metros COORDENADAS MEDIAS: NORTE: 96250.0 m ESTE: 86500.0 m PLANCHA: 1:10.000, 246-A-2	MODIFICACIONES: FECHA: _____ MODIFICACION: _____ NOMBRE ING. RESPONSABLE: _____ FIRMA: _____	acueducto AGUA ALCANTARILLADO Y ASEO DE BOGOTÁ GERENCIA CORPORATIVA DE SISTEMA MAESTRO DIRECCIÓN RED TRONCAL ALCANTARILLADO	PTAR CANOAS/VEREDA CANOAS/MUNICIPIO DE SOACHA	PROYECTO No. : _____
			REPRESENTANTE LEGAL: ROBERT GAUDES U.C. No. 3901 ME, USA	APROBÓ: FERNANDO SILVA G. MAT. No. 0000001407LL	RECIBIÓ: ING. HUGO GÓMEZ REGISTRO No. 3429		ESCALA 1 : 25.000 (PRO. BALSAS) 80000 E	CONTENIENE : P.11 CUARTO DE BOMBAS-RED CONTRA INCENDIO CUADRO DE REFUERZO Y DETALLES

ENTREGA 100% - VÁLIDO PARA CONSTRUCCIÓN