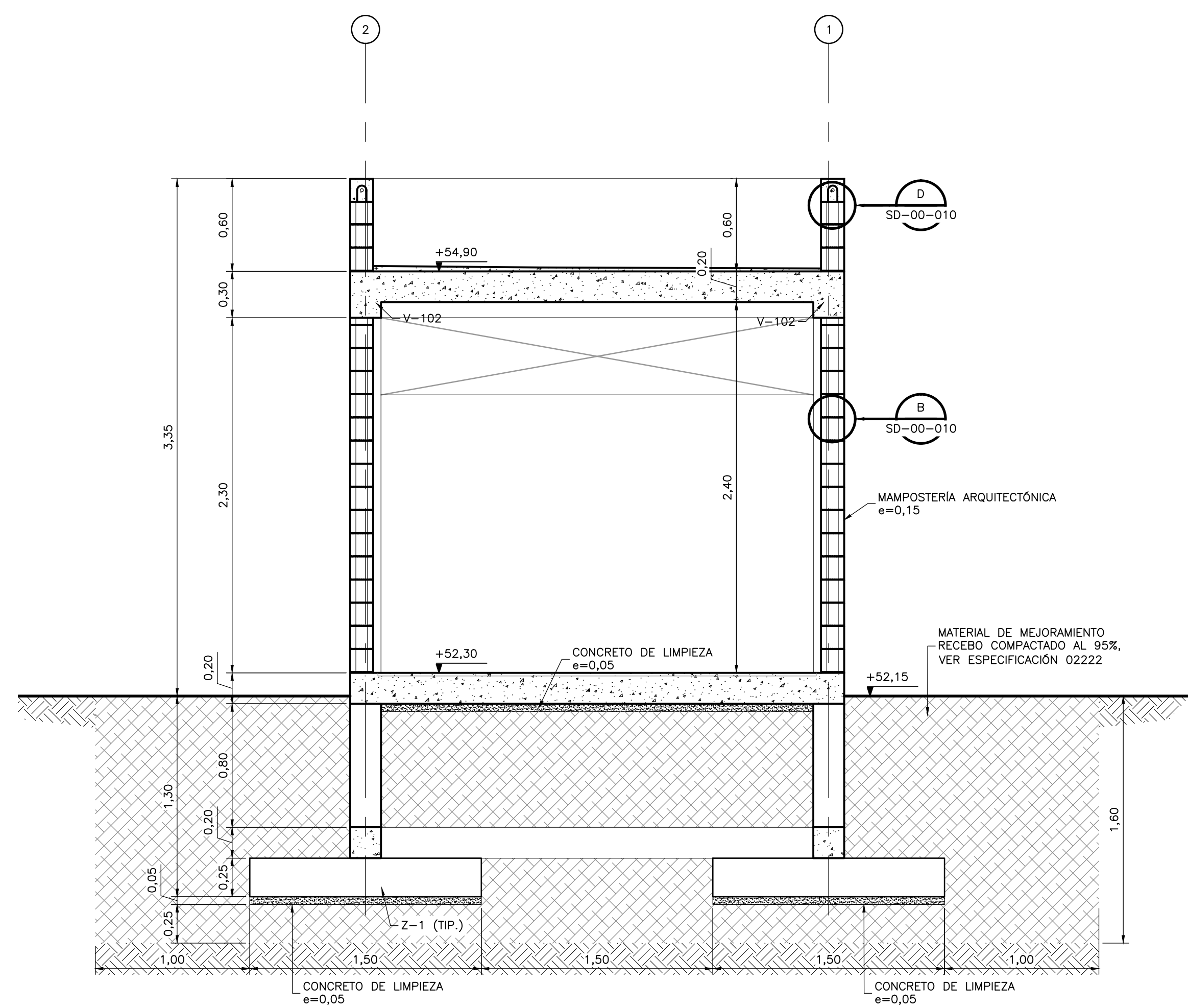
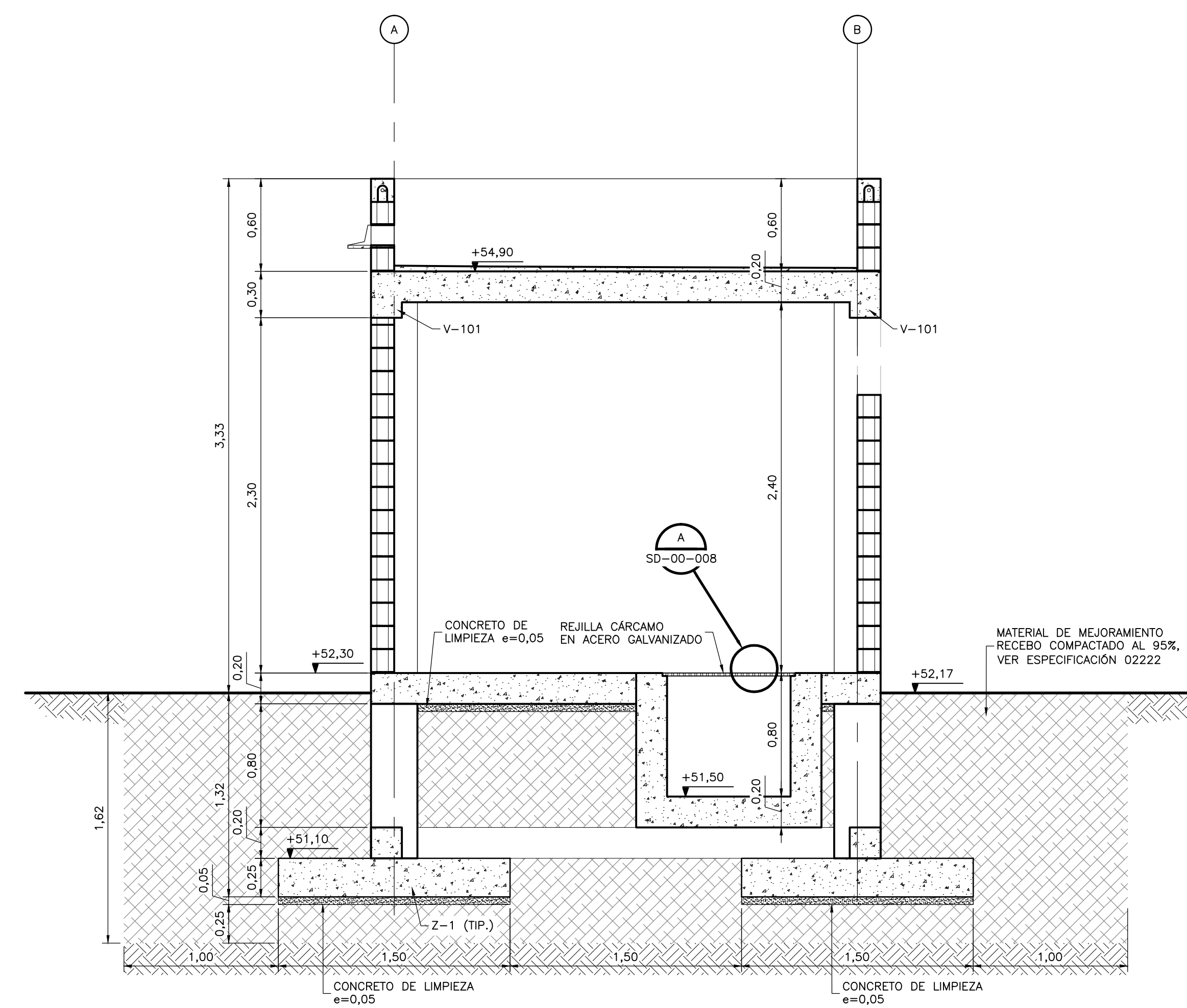


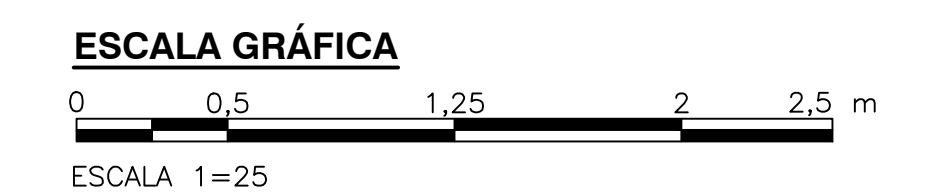
- NOTAS:**
1. TODAS LAS DIMENSIONES ESTÁN DADAS EN METROS Y TODOS LOS NIVELES ESTÁN EN METROS SOBRE EL NIVEL DEL MAR, A MENOS QUE SE INDIQUE OTRA UNIDAD DE MEDIDA.
  2. VER NOTAS GENERALES, ESPECIFICACIONES DE MATERIALES Y CRITERIOS DE DISEÑO EN PLANO S-00-001.
  3. VER SÍMBOLOS Y ABBREVIATURAS EN PLANO S-00-002.
  4. EL VALOR DE LAS ELEVACIONES DE LOS PUNTOS CORRESPONDE AL NÚMERO MOSTRADO INCREMENTADO EN 2500.
  5. TODAS LAS DIMENSIONES, SECCIONES, GEOMETRÍAS Y REFUERZOS DE ELEMENTOS ESTRUCTURALES ESTÁN BASADAS EN EQUIPOS, PROCESOS Y CARGAS DE REFERENCIA, DEBERÁN VERIFICARSE LOS AJUSTES NECESARIOS SEGÚN LOS EQUIPOS CONTRATADOS. ES RESPONSABILIDAD DEL CONTRATISTA REALIZAR DICHAS VERIFICACIONES, Y EN CASO DE REQUERIRSE, ES RESPONSABILIDAD DEL MISMO REALIZAR LAS MODIFICACIONES AL DISEÑO PARA GARANTIZAR RESISTENCIA Y ESTABILIDAD.



**SECCIÓN 1**  
1=25 S-20-006



**SECCIÓN 2**  
1=25 S-20-006



© 2016 CDM Smith-INGESAM. Todos los derechos reservados. Reutilización de documentos: Documentos y diseños suministrados por el servicio profesional, incorporados en este documento, son propiedad de CDM Smith-INGESAM y EAB. No serán utilizados, ni total ni parcialmente, para cualquier otro proyecto sin autorización escrita de CDM Smith-INGESAM y/o EAB.

<b>CDM Smith</b> <b>INGESAM</b> CONTRATO DE CONSULTORÍA No. 1-02-2500-060-2011	<b>UNIÓN TEMPORAL CANOAS</b> CONTRATO EAB No. 1-15-2500-0946-2012	<b>acueducto</b> AGUA ALCANTARILLADO Y ASEO DE BOGOTÁ	<b>LOCALIZACIÓN</b> ESCALA 1 : 25,000	<b>SISTEMA DE REFERENCIA</b> MADRID SIRGAS TIPO DE COORDENADAS PLANAS CARTESIANAS ORIGEN COORDENADAS BOGOTÁ D.C. VERTICE NP-13-B5-1 NORTE: 93744.534 m ESTE: 82666.481 m COTA: 2552.68 msnnm COORDENADAS MEDIAS NORTE: 96250.0 m ESTE: 86500.0 m PLANCHA 1:10,000, 246-18-A-2	<b>MODIFICACIONES</b>			 <b>AGUA ALCANTARILLADO Y ASEO DE BOGOTÁ</b> GERENCIA CORPORATIVA DE SISTEMA MAESTRO DIRECCIÓN RED TRONCAL ALCANTARILLADO	<b>PTAR CANOAS/VEREDA CANOAS/MUNICIPIO DE SOACHA</b>		PROYECTO No. :
					FECHA MODIFICACION NOMBRE ING. RESPONSABLE FIRMA	CONTIENE <b>P.11 CUARTO DE RADIOENLACE DE COMUNICACIONES - ANTENA SECCIONES - DIMENSIONES</b>			FECHA: AGOSTO/2016 PLANO No. S-20-007		
DISEÑO: REPRESENTANTE LEGAL O PROPIETARIO ROBERT GAUDES U.C. No. 3901 ME, USA	REVISÓ: APROBÓ: FERNANDO SILVA G. MAT. No. 000001407XL	RECIBIÓ: ING. RENALDO PULIDO REGISTRO No. 3060 RECIBIÓ: ING. HUGO GÓMEZ REGISTRO No. 3429				ESCALA: INDICADA NOMBRE DEL ARCHIVO: S20007CTSC.DWG	ESCALA:	S-20-007			

ENTREGA 100% - VÁLIDO PARA CONSTRUCCIÓN