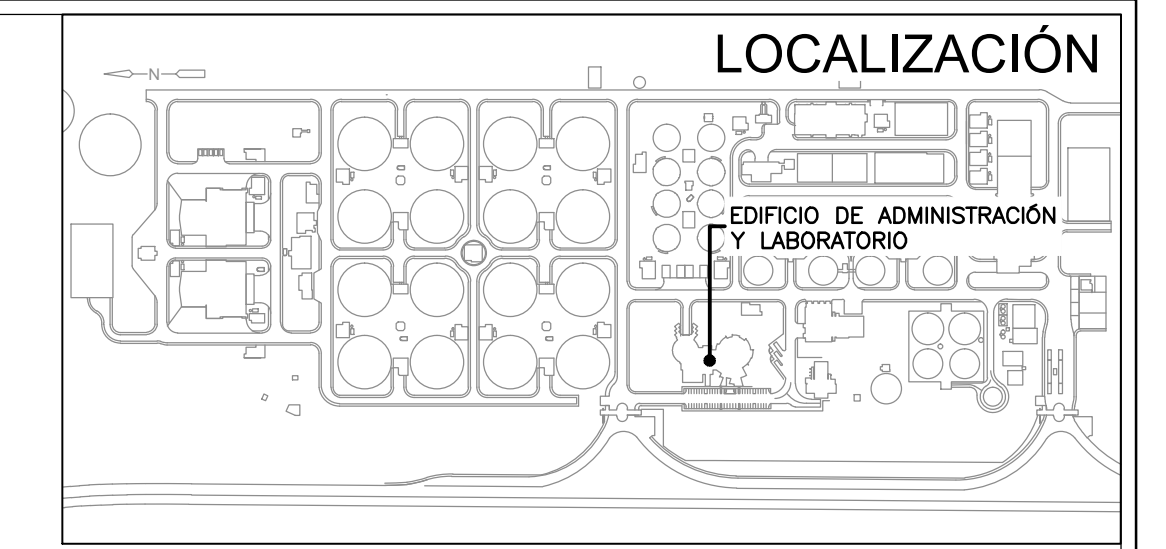
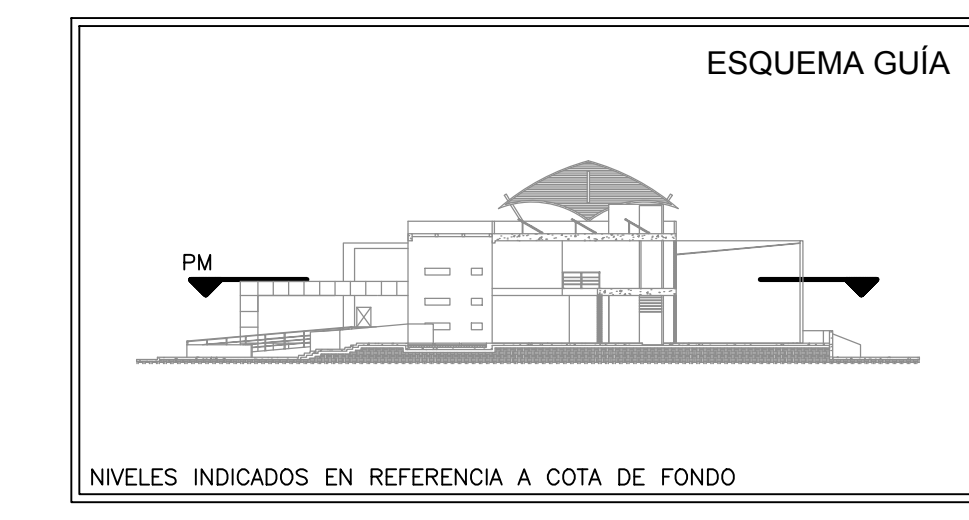
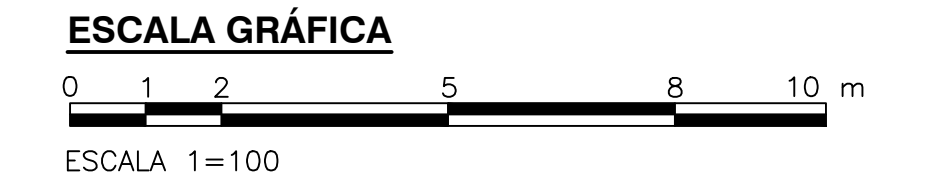


PLANTA
1=100



- NOTAS:**
1. TODAS LAS DIMENSIONES ESTÁN DADAS EN METROS Y TODOS LOS NIVELES ESTÁN EN METROS SOBRE EL NIVEL DEL MAR, A MENOS QUE SE INDIQUE OTRA UNIDAD DE MEDIDA.
 2. VER NOTAS GENERALES, ESPECIFICACIONES DE MATERIALES Y CRITERIOS DE DISEÑO EN PLANO S-00-001.
 3. VER SÍMBOLOS Y ABBREVIATURAS EN PLANO S-00-002.
 4. EL VALOR DE LAS ELEVACIONES DE LOS PUNTOS CORRESPONDE AL NÚMERO MOSTRADO INCREMENTADO EN 2500.
 5. TODAS LAS DIMENSIONES, SECCIONES, GEOMETRÍAS Y REFUERZOS DE ELEMENTOS ESTRUCTURALES ESTÁN BASADAS EN EQUIPOS, PROCESOS Y CARGAS DE REFERENCIA, DEBERÁN VERIFICARSE LOS AJUSTES NECESARIOS SEGÚN LOS EQUIPOS COMPRADOS; ES RESPONSABILIDAD DEL CONTRATISTA REALIZAR DICHAS VERIFICACIONES, Y EN CASO DE REQUERIRSE, ES RESPONSABILIDAD DEL MISMO REALIZAR LAS MODIFICACIONES AL DISEÑO PARA GARANTIZAR RESISTENCIA Y ESTABILIDAD.
 6. DETALLE DE PLACA DE ENTREPISO VER PLANO S-50-009.



© 2016 CDM Smith-INGESAM. Todos los derechos reservados. Incorporados en este documento, son propiedad de CDM Smith-INGESAM y EAB. Reutilización de documentos: Documentos y diseños suministrados por el servicio profesional, incorporados en este documento, son propiedad de CDM Smith-INGESAM y/o EAB. No serán utilizados, ni total ni parcialmente, para cualquier otro proyecto sin autorización escrita de CDM Smith-INGESAM y/o EAB.

 CONTRATO DE CONSULTORIA No. 1-02-2500-0690-2011	 CONTRATO EAB No. 1-15-2500-0646-2012	 AGUA ALCANTARILLADO Y ASEO DE BOGOTÁ	MODIFICACIONES		 AGUA ALCANTARILLADO Y ASEO DE BOGOTÁ	PTAR CANOAS/VEREDA CANOAS/MUNICIPIO DE SOACHA		PROYECTO No. :
			FECHA	MODIFICACION		NOMBRE ING. RESPONSABLE	FIRMA	CONTIENE :
DISEÑO:	REVISÓ:	RECIBIÓ:	SISTEMA DE REFERENCIA MADRID SIRGAS TIPO DE COORDENADAS PLANAS CARTESIANAS ORIGEN COORDENADAS BOGOTÁ D.C. VERTICE NP-13-B5-1 NORTE: 93744.534 m ESTE: 82666.481 m COTA: 2552.98 msnnm COORDENADAS MEDIAS NORTE: 96250.0 m ESTE: 80500.0 m PLANCHA 1:10.000 246-18-A-2		GERENCIA CORPORATIVA DE SISTEMA MAESTRO DIRECCIÓN RED TRONCAL ALCANTARILLADO	EDIFICIO DE ADMINISTRACIÓN Y LABORATORIO PLANTA SEGUNDO PISO +57,40		PLANO No.
REPRESENTANTE LEGAL O PROPIETARIO	APROBÓ:	RECIBIÓ:	LOCALIZACIÓN		PLANO DE DISEÑO TRATAMIENTO DE AGUAS RESIDUALES	ESCALA:	NOMBRE DEL ARCHIVO:	S-50-004
ROBERT GAUDIS U.C. No. 3901 ME, USA	FERNANDO SILVA G. MAT. No. 000001407XL	ING. RENALDO PULIDO REGISTRO, No. 3960			ESCALA 1 : 25.000	INDICADA	S50004AMPL.DWG	

ENTREGA 100% - VÁLIDO PARA CONSTRUCCIÓN

LA ESCALA DE IMPRESIÓN PARA ESTE PLANO ES DE TAMAÑO PLEGO (700mmx1000mm)