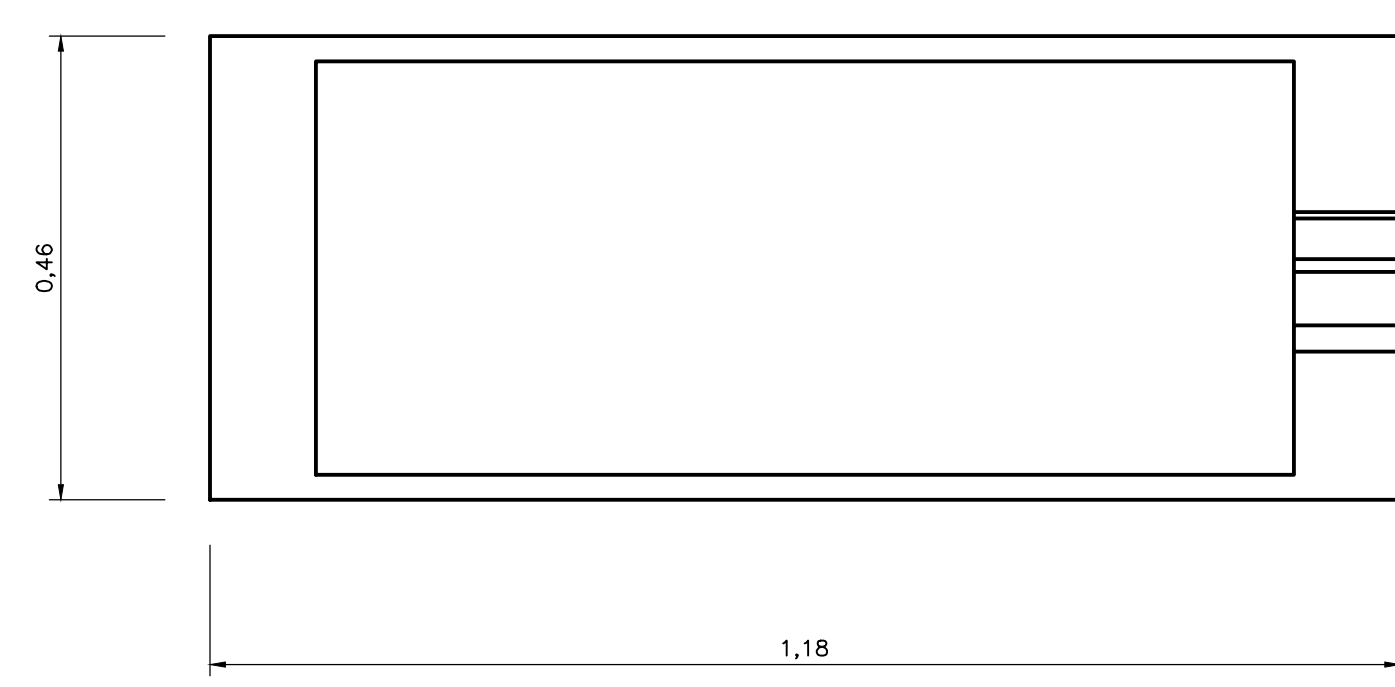
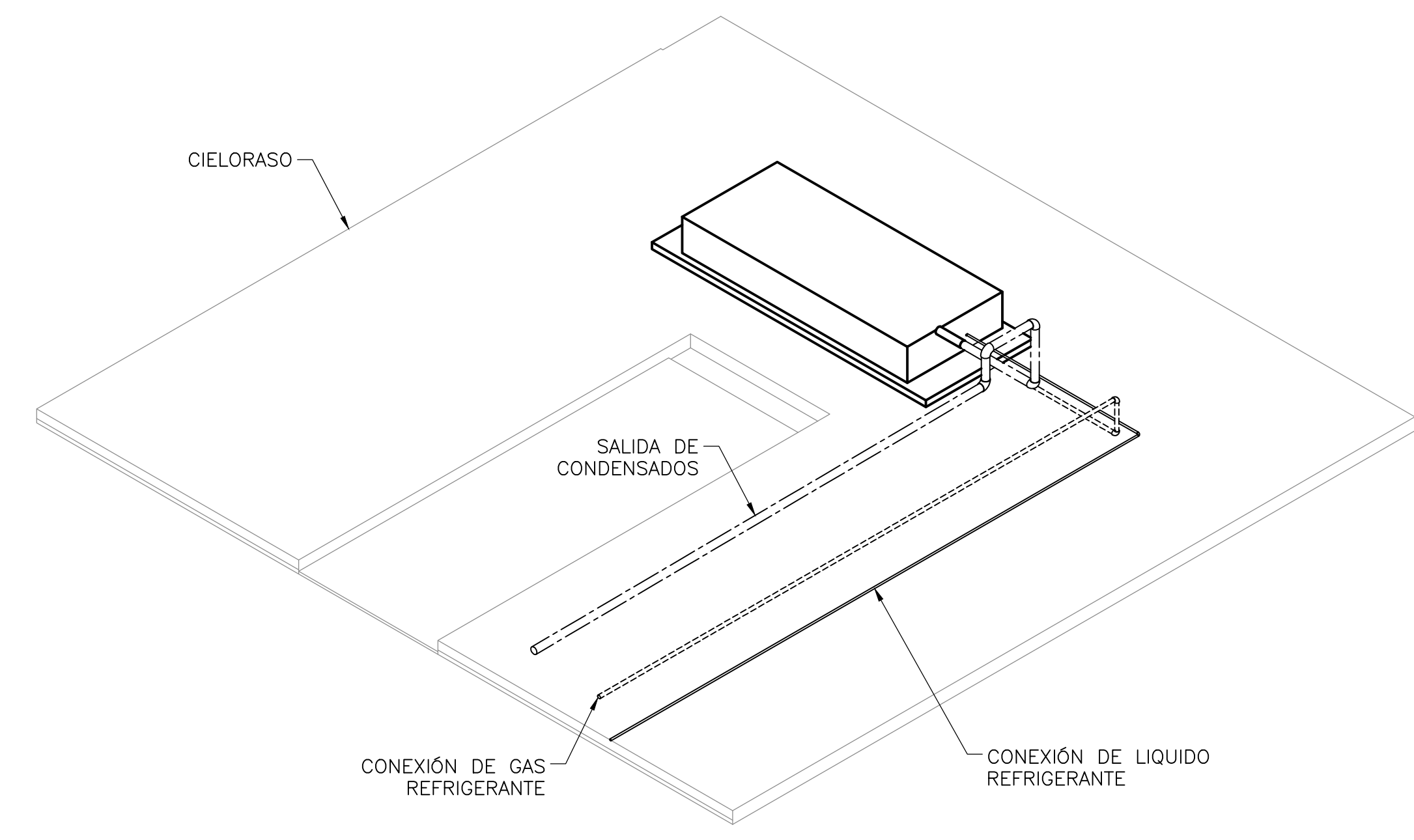


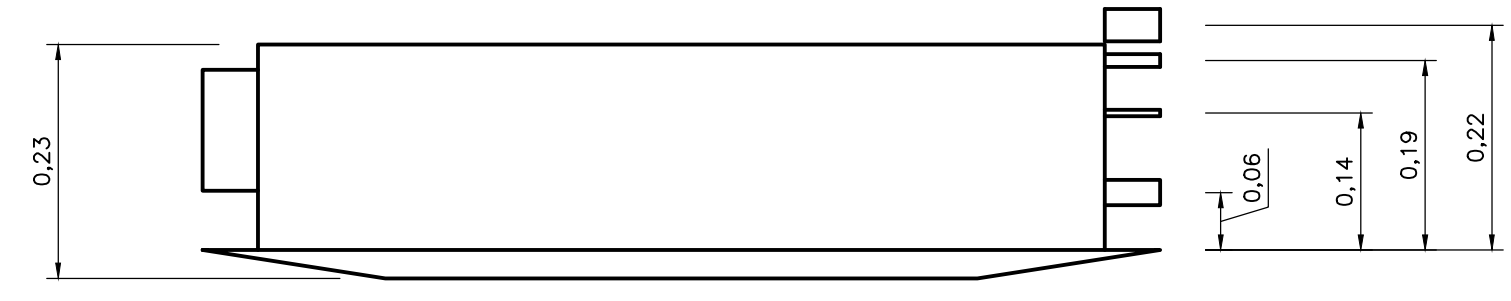
UNIDAD EVAPORADORA 1VIA
ALZADO 1
ESC=1:7.5



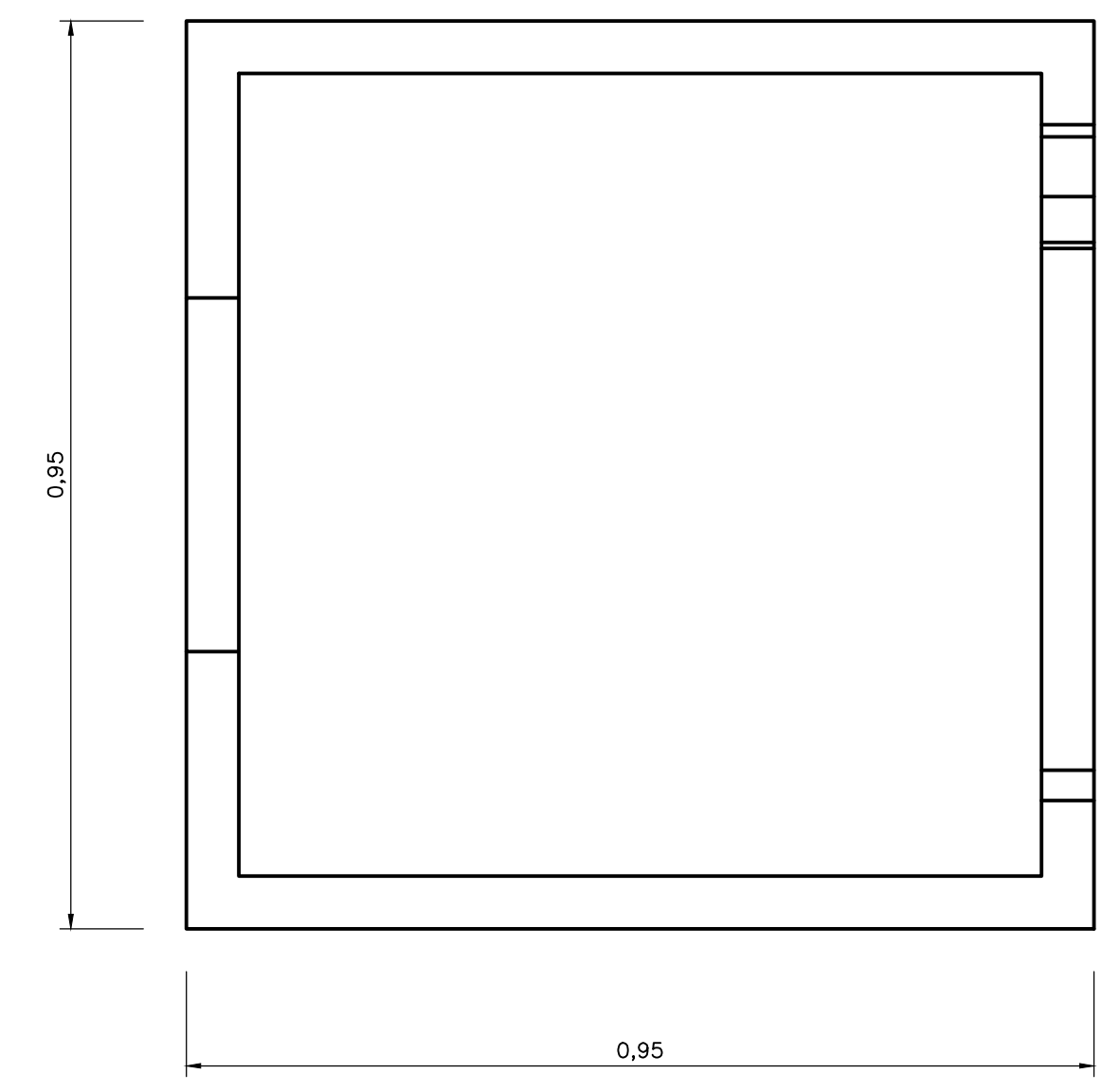
UNIDAD EVAPORADORA 1VIA
PLANTA 1
ESC=1:7.5



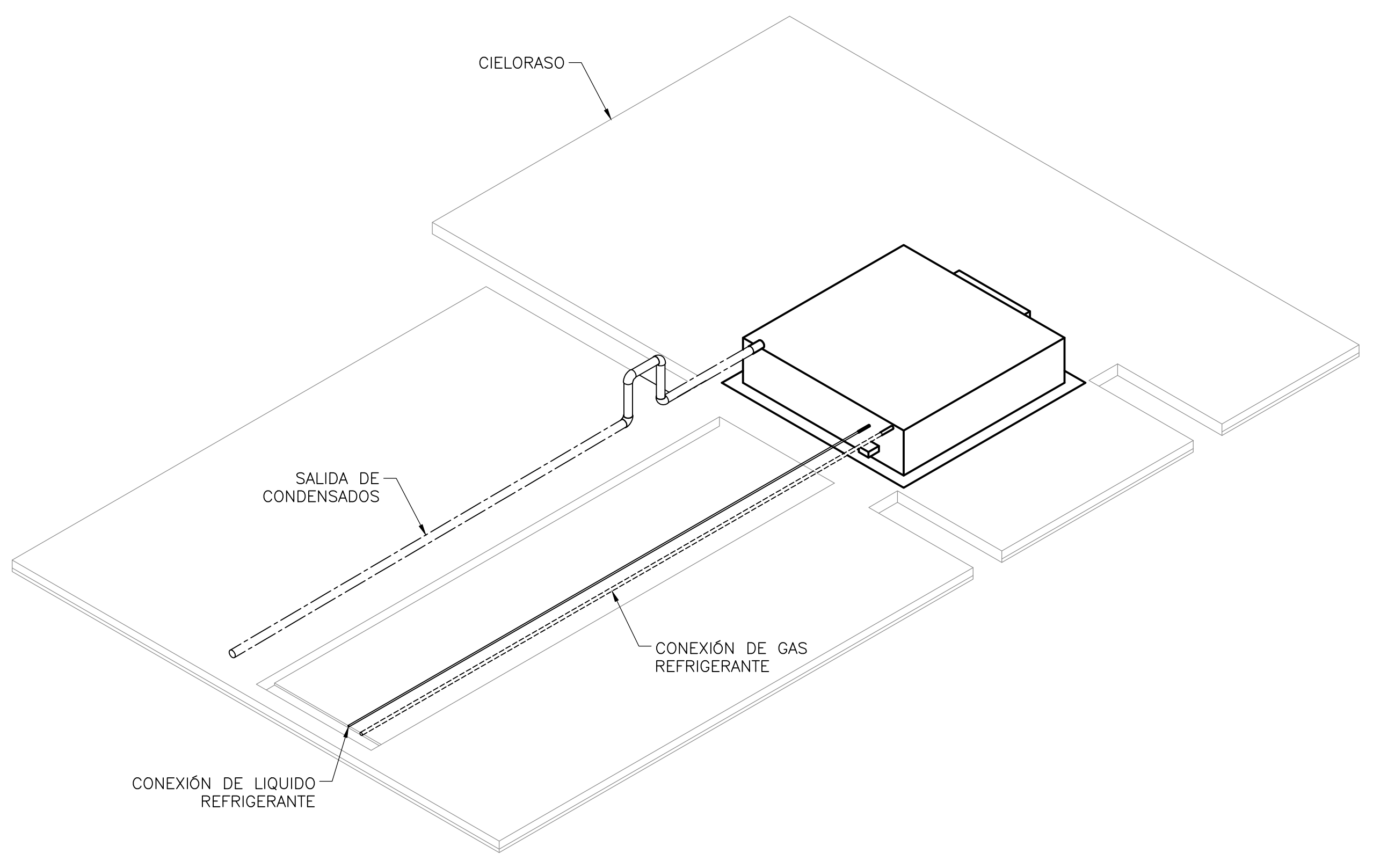
UNIDAD EVAPORADORA 1VIA
ISOMETRÍA 1
ESC=1:15



UNIDAD EVAPORADORA 4 VIAS
ALZADO 2
ESC=1:7.5



UNIDAD EVAPORADORA 4 VIAS
PLANTA 2
ESC=1:7.5



UNIDAD EVAPORADORA 4 VIAS
ISOMETRÍA 2
ESC=1:15

- NOTAS :**
- EL CONTRATISTA DEBE REGIRSE POR LAS COTAS Y NIVELES REGISTRADOS EN LOS PLANOS.
 - TODAS LAS MEDIDAS SERÁN VERIFICADAS EN OBRA POR EL CONTRATISTA. CUALQUIER INCONSISTENCIA SERÁ RESUELTA POR LA INTERVENTORIA.
 - CUALQUIER DETALLE QUE SE HAYA OMITIDO EN LAS ESPECIFICACIONES, EN LOS PLANOS, O EN AMBOS, PERO QUE CONSTITUYEN PRÁCTICA CORRIENTE DE LA CONSTRUCCIÓN, NO EXIME AL CONTRATISTA DE SU OBLIGACIÓN DE UNA CORRECTA EJECUCIÓN DEL TRABAJO. POR TANTO SERÁ RESPONSABILIDAD DEL CONTRATISTA LA REVISIÓN COMPLEMENTACIÓN Y AJUSTE DE LOS DISEÑOS SUMINISTRADOS.
 - UBICACION DE LOS EQUIPOS DEBE SER VERIFICADO EN OBRA
 - DIAMETROS DE TUBERIA ESTAN DADOS EN MILIMETROS Y LONGITUDES EN METROS DE NO SER QUE SE INDIQUE LO CONTRARIO EN PLANOS
 - LAS MEDIDAS PUEDEN VARIAR SEGUN FABRICANTE

- PLANOS REFERENCIA:**
- H50002AMPL
 - H50003AMPL
 - H50004AMPL
 - H51001CNPL
 - H51002CNPL
 - H52002AMPL

©2016 CDM Smith-INGESAM. Todos los derechos reservados. Reutilización de documentos: Documentos y diseños suministrados por el servicio profesional, incorporados en este documento, son propiedad de CDM Smith-INGESAM y EAB. No serán utilizados, ni total ni parcialmente, para cualquier otro proyecto sin autorización escrita de CDM Smith-INGESAM y/o EAB.

<p>CONTRATO DE CONSULTORIA No. 1-02-25500-0690-2011</p>	<p>CONTRATO EAAB No. 1-15-25500-0646-2012</p>	<p>AGUA ALCANTARILLADO Y ASEO DE BOGOTÁ</p>	<p>LOCALIZACIÓN</p>	<p>SISTEMA DE REFERENCIA MADRID - SIRGAS TIPO DE COORDENADAS PLANAS CARTESIANAS ORIGEN COORDENADAS BOGOTÁ D.C. VERTICE NP-13-B5-1 NORTE: 93744.534 m ESTE: 82666.481 m COTA: 2552.58 msnnm COORDENADAS MEDIAS NORTE: 96250.0 m ESTE: 86500.0 m PLANCHA 1:10.000. 246-15-A-2</p>	MODIFICACIONES			<p>AGUA ALCANTARILLADO Y ASEO DE BOGOTÁ</p> <p>GERENCIA CORPORATIVA DE SISTEMA MAESTRO DIRECCIÓN RED TRONCAL ALCANTARILLADO</p>	PTAR CANOAS/VEREDA CANOAS/MUNICIPIO DE SOACHA		PROYECTO No. :
					FECHA	MODIFICACION	NOMBRE ING. RESPONSABLE		FIRMA	CONTIENE :	FECHA:
<p>DISEÑADOR:</p> <p>REPRESENTANTE LEGAL O PROPIETARIO</p>	<p>REVISÓ:</p> <p>APROBÓ:</p>	<p>RECIBÍÓ:</p> <p>RECIBÍÓ:</p>	<p>ESCALA 1 : 25.000</p>				<p>AGOSTO/2016</p>	<p>INDICADAS</p>	<p>HD00001NTDT.DWG</p>	<p>HD-00-001</p>	

LA ESCALA DE IMPRESIÓN PARA ESTE PLANO ES DE TAMAÑO PLEGO (700mmx1000mm)