

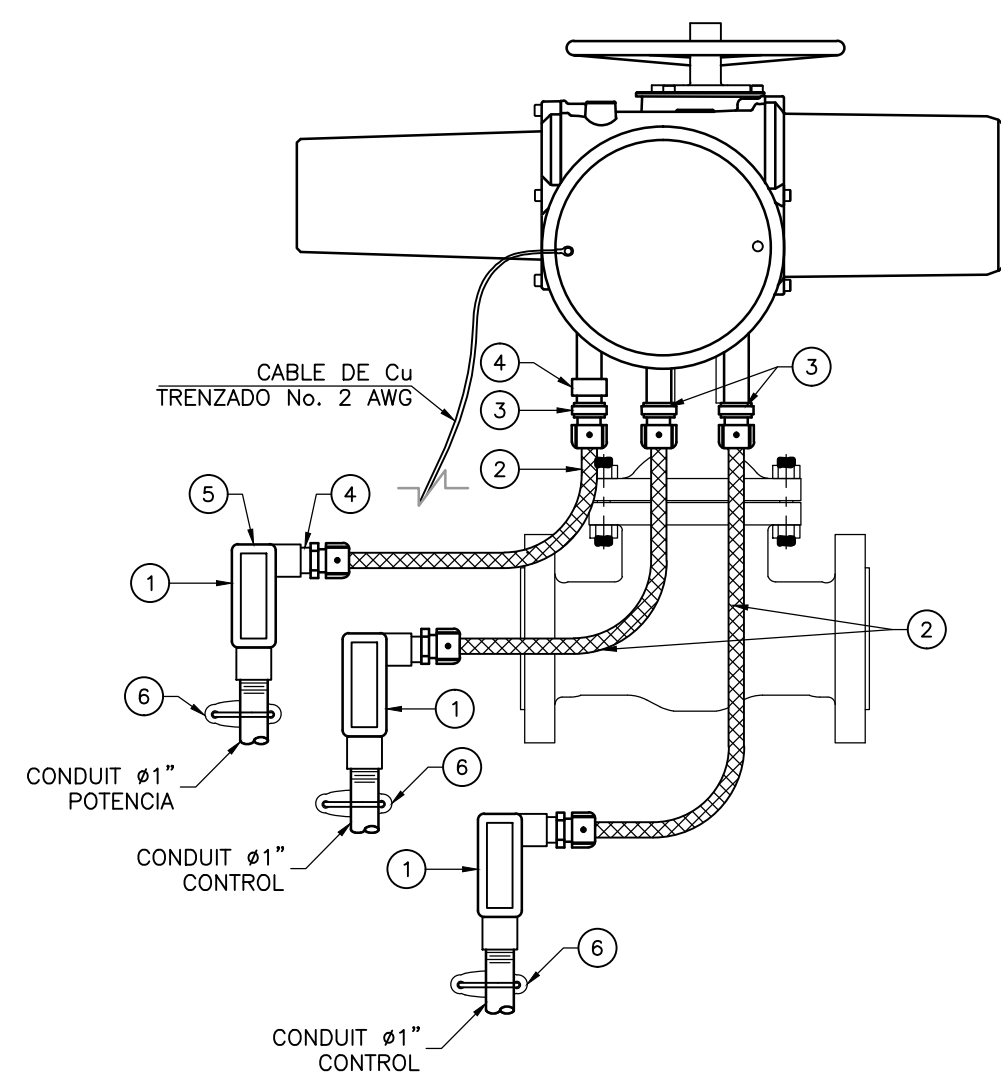
ITEM	CANT.	DIMENSIÓN	DESCRIPCIÓN	RATING	MATERIAL
1	3	1"	CAJA EN L NEMA 7+4X	-	ALUMINIO
2	3	1"x0.7m	CONDUIT FLEXIBLE A PRUEBA DE EXPLOSIÓN MNPT-MNPT	-	ACERO INOXIDABLE
3	3	1"	SELLO CORTAFUEGO HORIZ./VERT. H-M NPT NEMA 4X,7	-	ALUMINIO
4	3	1"	UNIÓN UNIVERSAL M-H NPT NEMA 7,4X	-	ALUMINIO
5	1	1½"x1"	REDUCCIÓN TIPO BUSHING M-H NPT NEMA 7,4X	-	ALUMINIO
6	3	1"	ABRAZADERA CONECTOR GAR	-	COBRE

NOTAS:

1. CANTIDAD REQUERIDA PARA LA INSTALACIÓN DE UNA SOLA VÁLVULA.

VÁLVULA MOTORIZADA EN AREA CLASIFICADA

DETALLE A ID-00-011



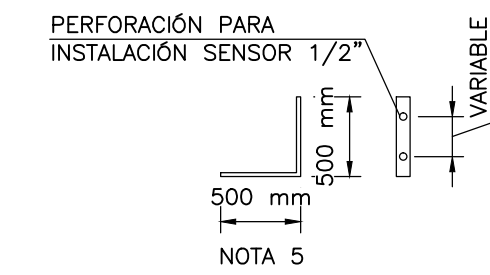
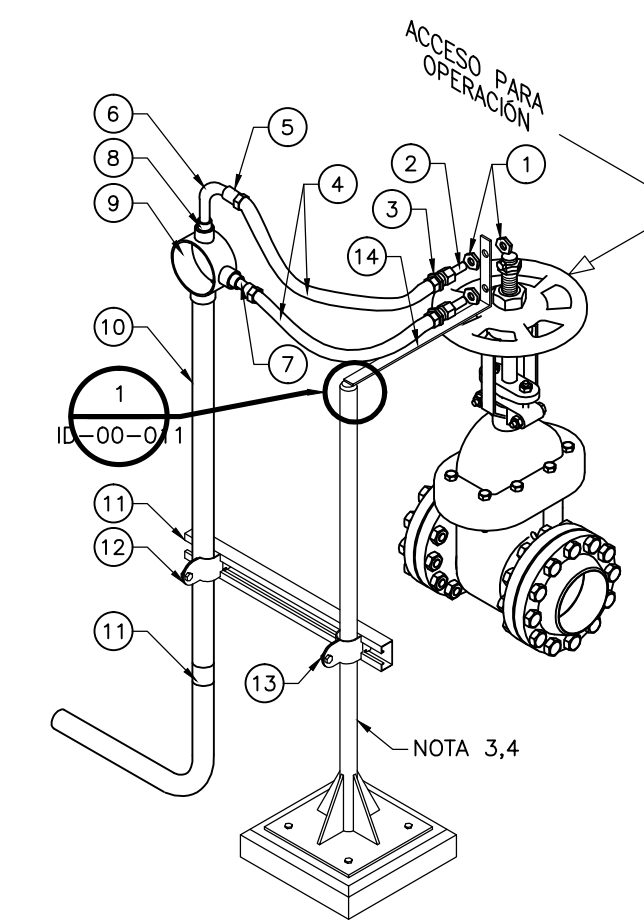
ITEM	CANT.	DIMENSIÓN	DESCRIPCIÓN	RATING	MATERIAL
1	3	1"	CONDULETA EN L NEMA 4XEN L NEMA 7+4X	-	ALUMINIO
2	3	1"x0.7m	CONDUIT FLEXIBLE MNPT-MNPT	-	PVC
4	3	1"	UNIÓN UNIVERSAL M-H NPT NEMA 7,4X	-	ALUMINIO
5	1	1½"x1"	REDUCCIÓN TIPO BUSHING M-H NPT NEMA 7,4X	-	ALUMINIO
6	3	1"	ABRAZADERA CONECTOR GAR	-	COBRE

NOTAS:

1. CANTIDAD REQUERIDA PARA LA INSTALACIÓN DE UNA SOLA VÁLVULA.

VÁLVULA MOTORIZADA EN AREA NO CLASIFICADA

DETALLE B ID-00-011



PLATINA DE SUJECCIÓN DETALLE 1 ID-00-011

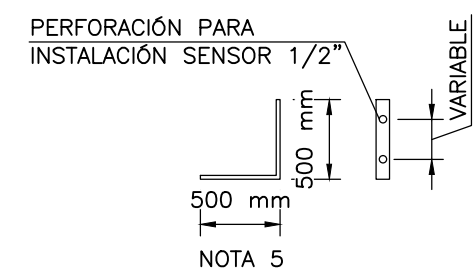
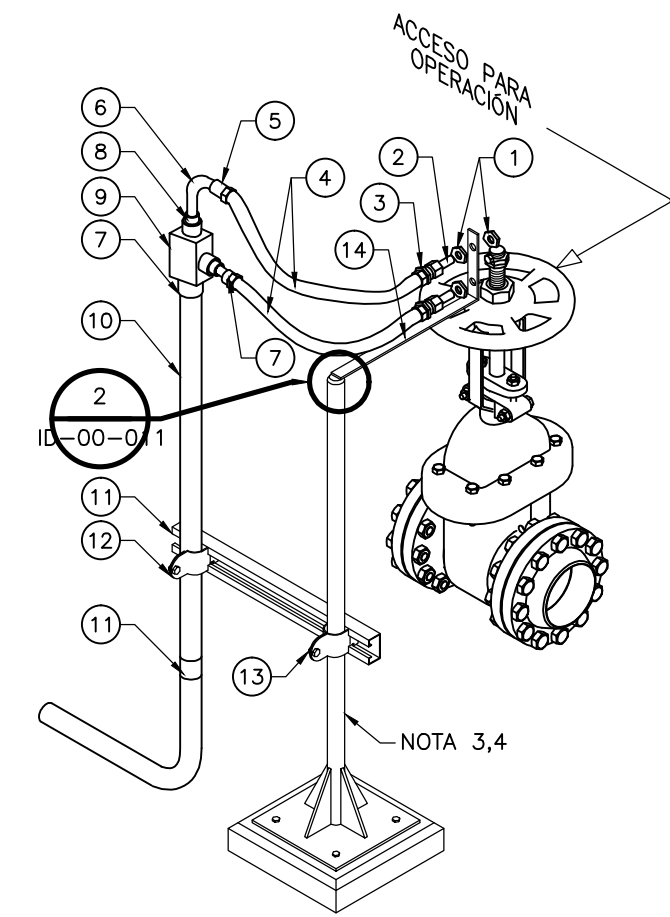
ITEM	CANT.	DIMENSIÓN	DESCRIPCIÓN	MATERIAL
1	NOTA 1		TUERCA Y CONTRATUERCA DE AJUSTE DEL SENSOR	ACERO INOX.
2	NOTA 1		INTERRUPTOR DE POSICIÓN	ACERO INOX.
3	2	3/4"x1/2"	REDUCCIÓN TIPO HUB NPT H-M NEMA 7	ALUMINIO
4	2	3/4"x0.7m	CONDUIT FLEXIBLE NPT M-M A PRUEBA DE EXPLOSIÓN	ACERO INOX.
5	2	3/4"	UNIÓN CONDUIT IMC NPT H-H	ALUMINIO
6	1	3/4"	CURVA CONDUIT IMC NPT M-M	ACERO GALV.
7	1	3/4"x6"	NIPLE CONDUIT IMC NPT M-M	ALUMINIO
8	2	1"x3/4"	REDUCCIÓN TIPO BUSHING NPT M-H NEMA 7	ALUMINIO
9	1	1"	CAJA TIPO "T" NEMA 7 CON 4 BORNAS (8 TERMINALES DE TORNILLO)	ALUMINIO
10	1.5m	1"	CONDUIT IMC	ACERO GALV.
11	1	1"	UNIÓN CONDUIT IMC NPT H-H	ACERO GALV.
12	0.5m	1 5/8"x1 5/8"	RIEL ACANALADO	ACERO GALV.
13	1	1"	ABRAZADERA DE RIEL ACANALADO PARA CONDUIT CON TORNILLO Y TUERCA	ACERO GALV.
14	1	1"	ABRAZADERA DE RIEL ACANALADO PARA CONDUIT CON TORNILLO Y TUERCA	ACERO GALV.
15	1m	2"x1/4"	SOLERA O BARRA PLANA	A-36

NOTAS:

1. CANTIDAD REQUERIDA PARA LA INSTALACIÓN EN UNA SOLA VÁLVULA.
2. ELEMENTO INCLUIDO EN EL SUMINISTRO DEL INSTRUMENTO.
3. VER PLANO DE DETALLE DE SOPORTE PARA INSTRUMENTOS ID-00-001.
4. LA LONGITUD DEL SOPORTE PUEDE VARIAR DEACUERDO CON LA INSTALACIÓN EN CAMPO.
5. LAS DIMENSIONES DE LA PLATINA A DE SUJECCIÓN PUEDEN VARIAR DE ACUERDO CON LOS REQUERIMIENTOS DE LA INSTALACIÓN.

INTERRUPTOR E INDICADOR DE POSICIÓN EN VÁLVULA DE DESPLAZAMIENTO VERTICAL EN AREA CLASIFICADA

DETALLE C ID-00-011



PLATINA DE SUJECCIÓN DETALLE 2 ID-00-011

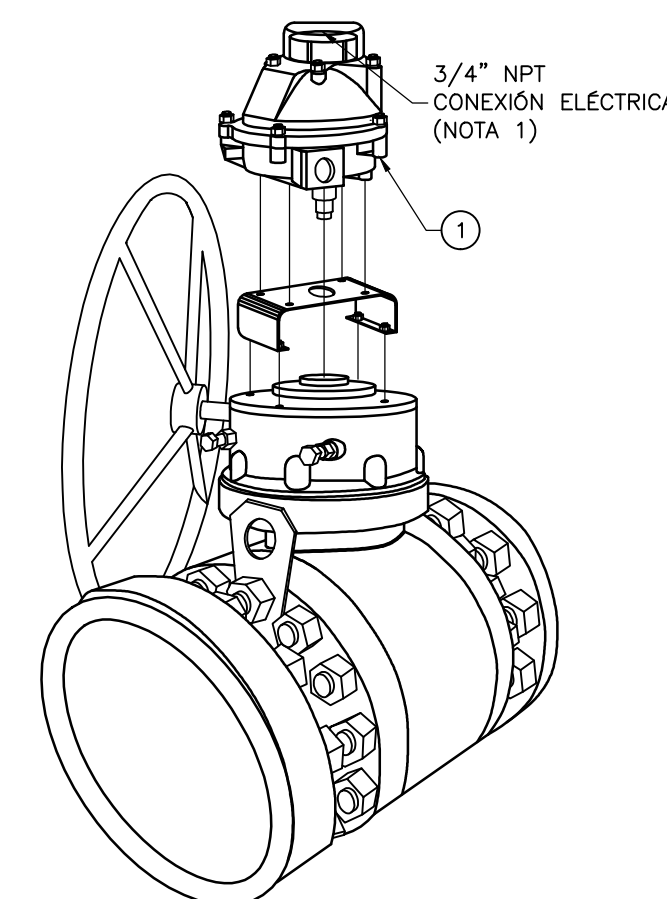
ITEM	CANT.	DIMENSIÓN	DESCRIPCIÓN	MATERIAL
1	NOTA 1		TUERCA Y CONTRATUERCA DE AJUSTE DEL SENSOR	ACERO INOX.
2	NOTA 1		INTERRUPTOR DE POSICIÓN	ACERO INOX.
3	2	3/4"x1/2"	REDUCCIÓN TIPO HUB NPT H-M NEMA 7	ALUMINIO
4	2	3/4"x0.6m	CONDUIT FLEXIBLE NPT M-M	PVC
5	2	3/4"	UNIÓN CONDUIT IMC NPT H-H	ACERO GALV.
6	1	3/4"	CURVA CONDUIT IMC NPT M-M	ACERO GALV.
7	1	3/4"x6"	NIPLE CONDUIT IMC NPT M-M	ALUMINIO
8	2	1"x3/4"	REDUCCIÓN TIPO BUSHING NPT M-H NEMA 7	ALUMINIO
9	1	1"	CAJA TIPO "T" NEMA 7 CON 4 BORNAS (8 TERMINALES DE TORNILLO)	ALUMINIO
10	1.5m	1"	CONDUIT IMC	ACERO GALV.
11	1	1"	UNIÓN CONDUIT IMC NPT H-H	ACERO GALV.
12	0.5m	1 5/8"x1 5/8"	RIEL ACANALADO	ACERO GALV.
13	1	1"	ABRAZADERA DE RIEL ACANALADO PARA CONDUIT CON TORNILLO Y TUERCA	ACERO GALV.

NOTAS:

1. CANTIDAD REQUERIDA PARA LA INSTALACIÓN EN UNA SOLA VÁLVULA.
2. ELEMENTO INCLUIDO EN EL SUMINISTRO DEL INSTRUMENTO.
3. VER PLANO DE DETALLE DE SOPORTE PARA INSTRUMENTOS ID-00-001.
4. LA LONGITUD DEL SOPORTE PUEDE VARIAR DEACUERDO CON LA INSTALACIÓN EN CAMPO.
5. LAS DIMENSIONES DE LA PLATINA DE SUJECCIÓN PUEDEN VARIAR DE ACUERDO CON LOS REQUERIMIENTOS DE LA INSTALACIÓN.

INTERRUPTOR E INDICADOR DE POSICIÓN EN VÁLVULA DE DESPLAZAMIENTO VERTICAL EN AREA NO CLASIFICADA

DETALLE D ID-00-011



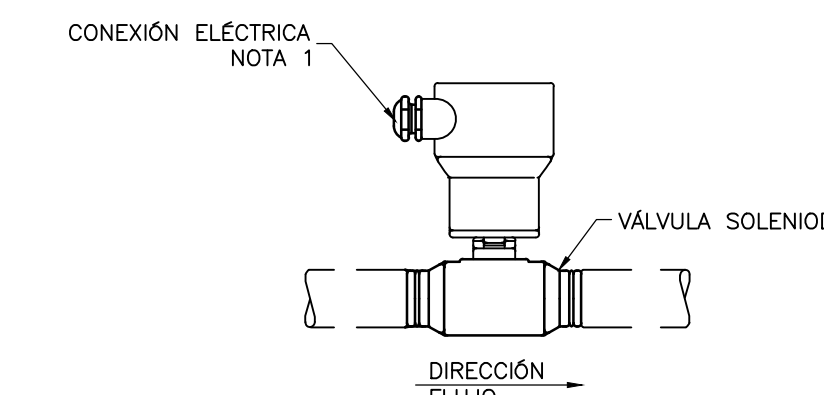
ITEM	CANT.	DIMENSIÓN	DESCRIPCIÓN	RATING	MATERIAL
1	NOTA 3		KIT DE MONTAJE PARA INSTRUMENTO	-	A194 GrB

NOTAS:

1. VER CONEXIÓN ELÉCTRICA A INSTRUMENTOS ID-00-001.
2. CANTIDAD REQUERIDA LA INSTALACIÓN DE UN SOLO INSTRUMENTO.
3. COMPONENTE INCLUIDO EN EL SUMINISTRO.
4. EL CONTRATISTA DEBE REALIZAR LA CONEXIÓN ELÉCTRICA DE ACUERDO CON LA CLASIFICACIÓN DE AREA.

INTERRUPTOR E INDICADOR DE POSICIÓN EN VÁLVULA DE 1/4 DE GIRO

DETALLE E ID-00-011



ITEM	CANT.	DIMENSIÓN	DESCRIPCIÓN	RATING	MATERIAL
-	-	-	-	-	-

NOTAS:

1. VER PLANO TÍPICO DE CONEXIÓN ELÉCTRICA A INSTRUMENTOS ID-00-001.
2. EL CONTRATISTA DEBE REALIZAR LA CONEXIÓN ELÉCTRICA DE ACUERDO CON LA CLASIFICACIÓN DE AREA.

VÁLVULA SOLENOIDE

DETALLE F ID-00-011

©2016 CDM Smith-INGESAM. Todos los derechos reservados. Reutilización de documentos: Documentos y diseños suministrados por el servicio profesional, incorporados en este documento, son propiedad de CDM Smith-INGESAM y EMB. No serán utilizados, ni total ni parcialmente, para cualquier otro proyecto sin autorización escrita de CDM Smith-INGESAM y/o EMB.

CDM Smith **INGESAM**
CONTRATO DE CONSULTORIA No. 1-02-2500-060-2011

REVISÓ: HENRY RUILO S.
MAT. No: 2387150630 CND

REPRESENTANTE LEGAL O PROPIETARIO: ROBERT GAUBES
LIC. No: 3901 ME, USA

UNIÓN TEMPORAL PTAR CANOAS
CONTRATO EMB No. 1-15-2500-0646-2012

REVISÓ: SERGIO R. GONZÁLEZ B.
MAT. No: TP 87206-40392

APROBÓ: FERNANDO SILVA G.
MAT. No: 0000001407LL

acueducto
AGUA ALCANTARILLADO Y ASEO DE BOGOTÁ

REVISÓ: ING. ROYALDO PULIDO
REGISTRO No. 3160

REVISÓ: ING. HAZO COMEZ
REGISTRO No. 3429

LOCALIZACIÓN: PTAR CANOAS, MUNICIPIO DE SOACHA, BOGOTÁ D.C.

ESCALA 1 : 25,000 PRO 01/07/11

SISTEMA DE REFERENCIA: MADRID, SIRGAS

TIPO DE COORDENADAS: PLANAS CARTESIANAS

ORIGEN COORDENADAS: BOGOTÁ D.C.

VERTICE NP-13-B5-1
NORTE: 93744.534 m
ESTE: 82666.481 m
COTA: 2552.58 msnm

COORDENADAS MEDIAS
NORTE: 96250.0 m
ESTE: 86500.0 m

PLANCHA 1:10,000, 246-A-2

MODIFICACIONES		
FECHA	MODIFICACION	NOMBRE ING. RESPONSABLE

acueducto
AGUA ALCANTARILLADO Y ASEO DE BOGOTÁ

GERENCIA CORPORATIVA DE SISTEMA MAESTRO
DIRECCIÓN RED TRONCAL ALCANTARILLADO

PLANO DE DISEÑO TRATAMIENTO DE AGUAS RESIDUALES

PTAR CANOAS/VEREDA CANOAS/MUNICIPIO DE SOACHA

CONTIENE : P.11
DETALLES TÍPICOS - VÁLVULAS

ESCALA: SIN ESCALA

NOMBRE DEL ARCHIVO: ID00011NTD.DWG

PROYECTO No. :
FECHA: AGOSTO/2016
PLANO No. :
ID-00-011