



Edifica Colombia Ltda
 Cra 48 No. 98-57
 Bogotá D.C. Colombia
 Telephone: (057) 5086013
 Fax: (057) 2362121

BORING NUMBER L11-P1

CLIENT EAAB-CDM SMITH
PROJECT NUMBER 13021
DATE STARTED 8/8/13 **COMPLETED** 10/8/13
DRILLING CONTRACTOR Edifica Colombia Ltda
DRILLING METHOD Percusion y Lavado
LOGGED BY H Quiroga **CHECKED BY** Luis F Vesga
NOTES _____

PROJECT NAME Ingeniería de detalle de la PTAR CANOAS
PROJECT LOCATION Soacha, Cundinamarca
GROUND ELEVATION _____ **HOLE SIZE** HQ
GROUND WATER LEVELS:
 ▽ **AT TIME OF DRILLING** 1.00 m
 ▽ **AT END OF DRILLING** ---
 ▽ **AFTER DRILLING** ---

DEPTH (m)	GRAPHIC LOG	MATERIAL DESCRIPTION	SAMPLE TYPE NUMBER	RECOVERY % (RQD)	BLOW COUNTS (N VALUE)	POCKET PEN. (kPa)	DRY UNIT WT. (Mg/m ³)	SPT N VALUE			
								20	40	60	80
2		(CH) Arcilla negra, humedad media, alta plasticidad, consistencia alta	SH 1	100							
		▽ (CH) Arcilla café clara, humedad media, alta plasticidad, consistencia alta									
		(CH) Arcilla color habano, humedad media, alta plasticidad, consistencia media a alta									
		(CH) Arcilla color habano, humedad media, alta plasticidad, consistencia media a alta									
		(CH) Arcilla color habano, humedad media, alta plasticidad, consistencia media a alta									
4		(CH) Arcilla color habano, humedad media, alta plasticidad, consistencia media a alta	SH 2	90							
		(CH) Arcilla color habano, humedad media, alta plasticidad, consistencia media a alta									
6		(CH) Arcilla color habano, humedad media, alta plasticidad, consistencia media a alta	SH 3	90							
		(CH) Arcilla color habano, humedad media, alta plasticidad, consistencia media a alta									
8		(CH) Arcilla color habano, humedad media, alta plasticidad, consistencia media a alta	SH 4	90							
		(CH) Arcilla color habano, humedad media, alta plasticidad, consistencia media a alta									
10		(CH) Arcilla color habano, consistencia media, plasticidad media	SH 5	90							

GEOTECH BH PLOTS PTAR CANOAS. SOACHA.GPJ GINT STD CANADA LAB.GDT 25/9/13



Edifica Colombia Ltda
 Cra 48 No. 98-57
 Bogotá D.C. Colombia
 Telephone: (057) 5086013
 Fax: (057) 2362121

BORING NUMBER L11-P1

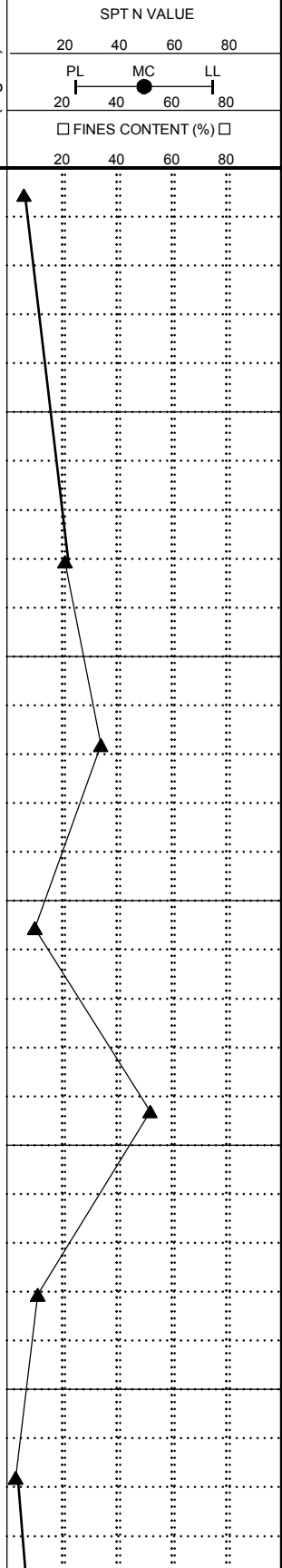
CLIENT EAAB-CDM SMITH

PROJECT NAME Ingeniería de detalle de la PTAR CANOAS

PROJECT NUMBER 13021

PROJECT LOCATION Soacha, Cundinamarca

DEPTH (m)	GRAPHIC LOG	MATERIAL DESCRIPTION	SAMPLE TYPE NUMBER	RECOVERY % (RQD)	BLOW COUNTS (N VALUE)	POCKET PEN. (kPa)	DRY UNIT WT. (Mg/m ³)	SPT N VALUE					
								20	40	60	80		
		(CH) Arcilla color habano, consistencia media, plasticidad media (continued)	SPT 6	100	2-2-3 (5)								
		Muestra dejada en tubo shelby											
12			SH 7	100									
		(CH) Arcilla gris oscuro, presencia de vetas de oxidación, consistencia firme, humedad media, plasticidad media	SPT 8	100	3-7-13 (20)								
14		(SP) Arena grano fino, pobremente agradada, color café, humedad media a alta	SPT 9	44	29-19-14 (33)								
		(SM) a 16,15 m, arena gris grano fino, cambio a limo arcilloso café oscuro, humedad baja, plasticidad baja.	SPT 10	100	3-4-5 (9)								
16		(SM) A 17,58m arcilla gris oscuro, cambio a 17,68m. limo negro, cambio a 17,75, arcilla negra, arena fina gris oscuro, pobremente gradada	SPT 11	100	6-33-18 (51)								
18		(CH) Arcilla negra, humedad baja, plasticidad baja	SPT 12	100	5-5-5 (10)								
		(CH) Arcilla negra, humedad media a alta, plasticidad media a alta	SPT 13	100	1-1-1 (2)								
20		(ML) Limo negro, muestra dejada en tubo shelby											



GEOTECH BH PLOTS PTAR CANOAS. SOACHA.GPJ GINT STD CANADA LAB.GDT 25/9/13



Edifica Colombia Ltda
 Cra 48 No. 98-57
 Bogotá D.C. Colombia
 Telephone: (057) 5086013
 Fax: (057) 2362121

BORING NUMBER L11-P1

CLIENT EAAB-CDM SMITH

PROJECT NAME Ingeniería de detalle de la PTAR CANOAS

PROJECT NUMBER 13021

PROJECT LOCATION Soacha, Cundinamarca

DEPTH (m)	GRAPHIC LOG	MATERIAL DESCRIPTION	SAMPLE TYPE NUMBER	RECOVERY % (RQD)	BLOW COUNTS (N VALUE)	POCKET PEN. (kPa)	DRY UNIT WT. (Mg/m ³)	SPT N VALUE				
								20	40	60	80	
22		(ML) Limo negro, muestra dejada en tubo shelby (<i>continued</i>)	SH 14	100								
24		(CL-ML) Arcilla limosa negra, humedad media, plasticidd media	SH 15	76								
26		(CH) Arcilla café, humedad media, plasticidad media, 25,30 m, arcilla gris oscuro, presencia de turba	SPT 16	100	5-10-12 (22)							
26		(CH) Arcilla gris verdosa a 26,8, cambio a arcilla café oscuro, humedad y plasticidad alta.	SPT 17	100	7-5-7 (12)							
28		(CH) Arcilla gris, cambio a 28,3m a arcilla gris verdosa, consistencia media	SPT 18	100	7-10-12 (22)							
30		(CH) Arcilla gris oscura, consistencia media, humedad baja	SPT 19	100	7-9-12 (21)							
30		(CH) Arcilla gris claro, cambio a 31,25m a arcilla negra, cambio a 31,48 m arcilla verde, consistencia firme	SPT 20	100	6-10-11 (21)							
32		(SM) Limo arenoso color gris verdoso de consistencia firme	SPT 21	100	12-24-27 (51)							

GEOTECH BH PLOTS PTAR CANOAS. SOACHA.GPJ GINT STD CANADA LAB.GDT 25/9/13

Bottom of borehole at 33.00 meters.