



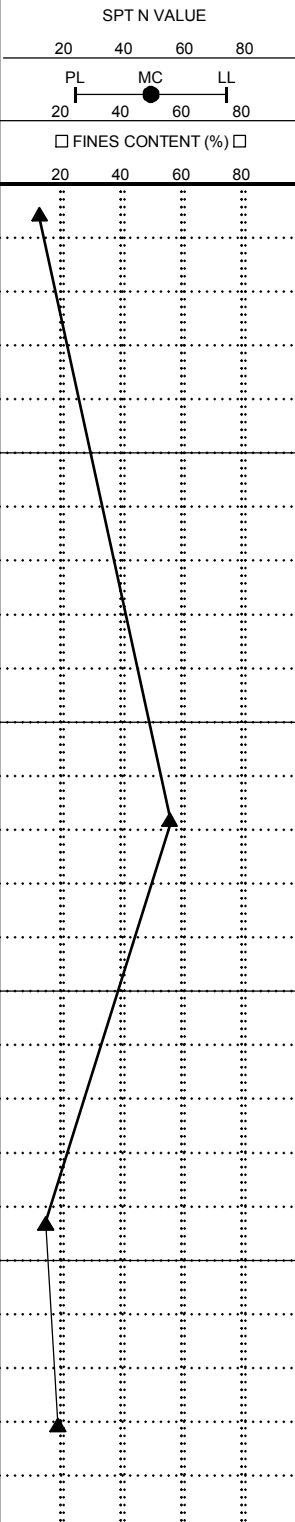
Edifica Colombia Ltda
 Cra 48 No. 98-57
 Bogotá D.C. Colombia
 Telephone: (057) 5086013
 Fax: (057) 2362121

BORING NUMBER L13-P1

CLIENT EAAB-CDM SMITH
PROJECT NUMBER 13021
DATE STARTED 31/8/13 **COMPLETED** 2/9/13
DRILLING CONTRACTOR Edifica Colombia Ltda
DRILLING METHOD Percusion y Lavado
LOGGED BY H Quiroga **CHECKED BY** Luis F Vesga
NOTES

PROJECT NAME Ingeniería de detalle de la PTAR CANOAS
PROJECT LOCATION Soacha, Cundinamarca
GROUND ELEVATION _____ **HOLE SIZE** HQ
GROUND WATER LEVELS:
 ▽ **AT TIME OF DRILLING** 7.00 m
 ▼ **AT END OF DRILLING** 8.00 m
AFTER DRILLING ---

DEPTH (m)	GRAPHIC LOG	MATERIAL DESCRIPTION	SAMPLE TYPE NUMBER	RECOVERY % (RQD)	BLOW COUNTS (N VALUE)	POCKET PEN. (kPa)	DRY UNIT WT. (Mg/m ³)	SPT N VALUE			
								20	40	60	80
2		(CH) Arcilla color gris de consistencia muy firme, plasticidad baja y humedad baja	SPT 1	100	6-6-6 (12)						
		(CH) Arcilla color habano, de plasticidad media, baja, cambio a los 1,90 a limo arenoso color habano									
		(CH) Arcilla color café de consistencia dura, humedad baja con vetas de oxidación	SH 2	100							
4		(SP) Arena de grano fino color café claro con vetas amarillas	SH 3	100							
		(SP) Arena de grano fino color gris claro	SPT 4	100	20-25-30 (55)						
6		(SP) Arena de grano fino color gris claro	SH 5	80							
		(SP) Arena de grano fino color gris claro con vetas amarillas									
8		(SM) Limo arenoso color café de consistencia firme	SPT 6	84	5-6-8 (14)						
		Muestra dentro de tubo shelby	SPT 7	87	3-10-8 (18)						



GEOTECH BH PLOTS PTAR CANOAS. SOACHA.GPJ GINT STD CANADA LAB.GDT 14/9/13



Edifica Colombia Ltda
 Cra 48 No. 98-57
 Bogotá D.C. Colombia
 Telephone: (057) 5086013
 Fax: (057) 2362121

BORING NUMBER L13-P1

CLIENT EAAB-CDM SMITH

PROJECT NAME Ingeniería de detalle de la PTAR CANOAS

PROJECT NUMBER 13021

PROJECT LOCATION Soacha, Cundinamarca

DEPTH (m)	GRAPHIC LOG	MATERIAL DESCRIPTION	SAMPLE TYPE NUMBER	RECOVERY % (RQD)	BLOW COUNTS (N VALUE)	POCKET PEN. (kPa)	DRY UNIT WT. (Mg/m ³)	SPT N VALUE				
								20	40	60	80	
		Muestra dentro de tubo shelby <i>(continued)</i>										
			SH 8	100								
12		(CH) Arcilla color gris con vetas de arena fina, color gris oscuro de consistencia alta										
			SH 9	100								
		(CH) Arcilla color gris oscuro de consistencia alta y plasticidad media										
14			SH 10	100								
		(CH) Arcilla color gris oscuro de consistencia alta y plasticidad media, cambio a arena de grano fino color gris										
			SH 11	100								
16		(CH) Arcilla de color gris con vetas de turba color negro de consistencia firme										
			SH 12	100								
		(CH) Arcilla color gris oscuro de consistencia firme, plasticidad alta - Muestra dentro del tubo										
18			SH 13	100								
		(SM) Limo arenoso color gris con cambio a los 18,5 a arcilla color gris con vetas color habano										
			SH 14	100								
20		(SM) Limo arenoso color gris de consistencia alta										
			SH 15	100								

GEOTECH BH PLOTS PTAR CANOAS. SOACHA.GPJ GINT STD CANADA LAB.GDT 14/9/13

(Continued Next Page)



Edifica Colombia Ltda
 Cra 48 No. 98-57
 Bogotá D.C. Colombia
 Telephone: (057) 5086013
 Fax: (057) 2362121

BORING NUMBER L13-P1

CLIENT EAAB-CDM SMITH

PROJECT NAME Ingeniería de detalle de la PTAR CANOAS

PROJECT NUMBER 13021

PROJECT LOCATION Soacha, Cundinamarca

DEPTH (m)	GRAPHIC LOG	MATERIAL DESCRIPTION	SAMPLE TYPE NUMBER	RECOVERY % (RQD)	BLOW COUNTS (N VALUE)	POCKET PEN. (kPa)	DRY UNIT WT. (Mg/m ³)	SPT N VALUE			
								20	40	60	80
22		(SP) Arena de grano fino color gris oscuro <i>(continued)</i>	SPT 16	78	12-20-31 (51)			20	40	60	80
24		(SM) Limo arenoso color café con lentes de turba, cambia a arena de grano medio a arena de grano fino color café	SPT 17	100	8-10-20 (30)			20	40	60	80
26		(SM) Limo arenoso color café oscuro, consistencia dura, humedad media, plasticidad baja	SPT 18	73	8-20-28 (48)			20	40	60	80
26		(SC) Arena de grano fino color café oscuro, cambio a los 27,5 a limo arenoso color café	SPT 19	100	12-20-45 (65)			20	40	60	80
28		(SP) Arena de grano fino color gris claro	SPT 20	100	17-25-40 (65)			20	40	60	80
30		(SP) Arena de grano fino color gris oscuro, cambio a los 34,00 a arena de grano medio color gris oscuro	SPT 21	100	15-20-25 (45)			20	40	60	80

Bottom of borehole at 30.50 meters.