



Edifica Colombia Ltda  
 Cra 48 No. 98-57  
 Bogotá D.C. Colombia  
 Telephone: (057) 5086013  
 Fax: (057) 2362121

# BORING NUMBER L4-P1

PAGE 1 OF 5

CLIENT EAAB-CDM SMITH  
 PROJECT NUMBER 13021  
 DATE STARTED 3/8/13 COMPLETED 6/8/13  
 DRILLING CONTRACTOR Edifica Colombia Ltda  
 DRILLING METHOD Percusion y Lavado  
 LOGGED BY S Bahamon CHECKED BY Luis F Vesga  
 NOTES \_\_\_\_\_

PROJECT NAME Ingeniería de detalle de la PTAR CANOAS  
 PROJECT LOCATION Soacha, Cundinamarca  
 GROUND ELEVATION \_\_\_\_\_ HOLE SIZE HQ  
 GROUND WATER LEVELS:  
 AT TIME OF DRILLING ---  
 ▼ AT END OF DRILLING 1.50 m  
 ▼ AFTER DRILLING 1.15 m

DEPTH (m)	GRAPHIC LOG	MATERIAL DESCRIPTION	SAMPLE TYPE NUMBER	RECOVERY % (RQD)	BLOW COUNTS (N VALUE)	POCKET PEN. (kPa)	DRY UNIT WT. (Mg/m <sup>3</sup> )	SPT N VALUE				
								20	40	60	80	
		(CL-ML) Capa vegetal, limo arcilloso gris oscuro, vetas café										
		▼ (CH) Arcilla gris, vetas café y amarillas, arcilla gris oscuro, consistencia blanda	SH 1	54								
		▼ (CH) Arcilla habano, vetas amarillas	SPT 2	34	1-1-1 (2)							
2												
		(ML) Limo con arcilla, gris, vetas rojizas oxidadas, consistencia blanda	SH 3	100								
4												
		(ML) Limo color habano, con vetas rojizas	SPT 4	53	1-2-2 (4)							
6												
		(CL-ML) Limo arcilloso, gris, vetas rojizas oxidadas, consistencia media	SH 5	100								
		(ML) Limo habano con vetas rojizas	SPT 6	98	2-3-2 (5)							
8												
		(ML) Limo negro con lentes de orgánica, consistencia media firme	SH 7	100								
			SPT 8	100	2-3-2 (5)							
10		(CH) Muestra dentro del shelby										

(Continued Next Page)



Edifica Colombia Ltda  
 Cra 48 No. 98-57  
 Bogotá D.C. Colombia  
 Telephone: (057) 5086013  
 Fax: (057) 2362121

# BORING NUMBER L4-P1

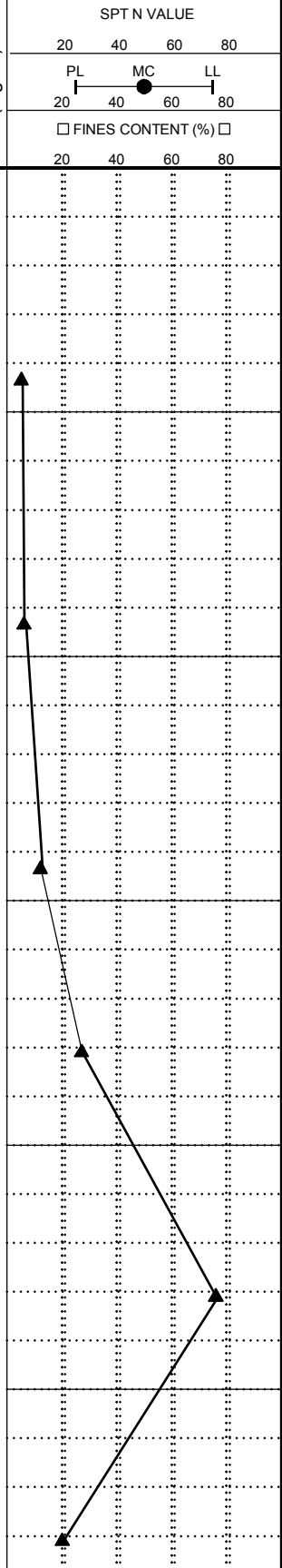
CLIENT EAAB-CDM SMITH

PROJECT NAME Ingeniería de detalle de la PTAR CANOAS

PROJECT NUMBER 13021

PROJECT LOCATION Soacha, Cundinamarca

DEPTH (m)	GRAPHIC LOG	MATERIAL DESCRIPTION	SAMPLE TYPE NUMBER	RECOVERY % (RQD)	BLOW COUNTS (N VALUE)	POCKET PEN. (kPa)	DRY UNIT WT. (Mg/m <sup>3</sup> )	SPT N VALUE				
								20	40	60	80	
		(CH) Muestra dentro del shelby <i>(continued)</i>										
12		(CH) Arcilla color gris oscuro, consistencia media	SH 9	100								
		(CH) Arcilla gris oscura	SPT 10	100	2-2-2 (4)							
14		(CH) Arcilla color gris oscuro, consistencia media	SH 11	96								
		(CH) Arcilla color gris oscuro, consistencia media	SPT 12	100	2-2-3 (5)							
		(CH) Arcilla color gris oscuro, con lentes de orgánico y turba	SH 13	100								
16		(CL-ML) Limo con arcilla gris oscuro con lentes de arena fina	SPT 14	80	9-6-5 (11)							
		(CL-ML) Limo arcilloso gris verdoso, con lentes de arena, consistencia firme	SPT 15	80	12-12-14 (26)							
18		(CH) Arcilla gris, vetas verdes, consistencia dura	SH 16	100								
		(SM) Arena fina limosa, gris oscura café, muy densa	SPT 17	100	15-45-30 (75)							
20		(CL-ML) Muestra dentro del shelby	SH 18	100								
		(CL-ML) Limo arcilloso, organico, con lentes de arena, consistencia media	SPT 19	100	8-9-10 (19)							



GEOTECH BH PLOTS PTAR CANOAS. SOACHA.GPJ GINT STD CANADA LAB.GDT 25/9/13

(Continued Next Page)



Edifica Colombia Ltda  
 Cra 48 No. 98-57  
 Bogotá D.C. Colombia  
 Telephone: (057) 5086013  
 Fax: (057) 2362121

# BORING NUMBER L4-P1

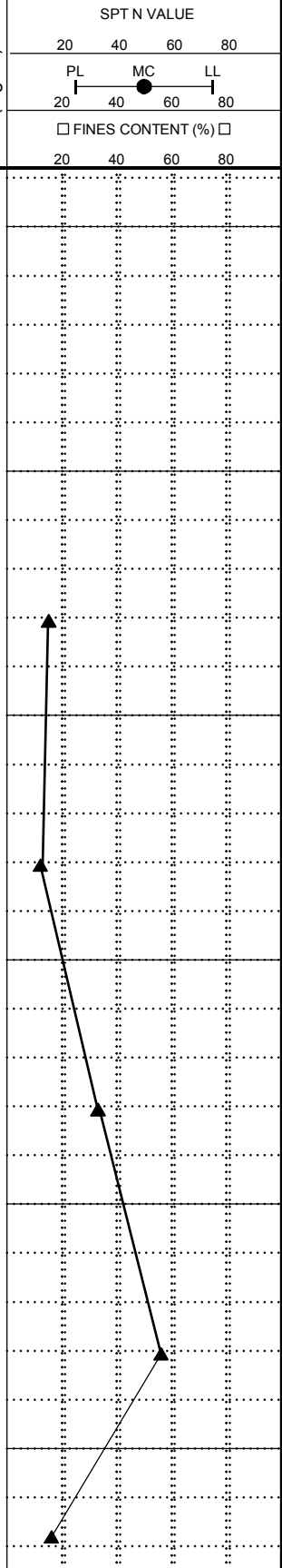
CLIENT EAAB-CDM SMITH

PROJECT NAME Ingeniería de detalle de la PTAR CANOAS

PROJECT NUMBER 13021

PROJECT LOCATION Soacha, Cundinamarca

DEPTH (m)	GRAPHIC LOG	MATERIAL DESCRIPTION	SAMPLE TYPE NUMBER	RECOVERY % (RQD)	BLOW COUNTS (N VALUE)	POCKET PEN. (kPa)	DRY UNIT WT. (Mg/m <sup>3</sup> )	SPT N VALUE			
								PL	MC	LL	
								20	40	60	80
								20	40	60	80
								□ FINES CONTENT (%) □			
								20	40	60	80
22		(ML) Limo orgánico, con lentes de arena fina, consistencia media (continued)									
			SPT 20	100	50-50						
24		(CL-ML) Limo arcilloso gris consistencia media									
			SH 21	100							
		(CL-ML) Limo arcilloso gris consistencia firme	SPT 22	100	7-7-7 (14)						
26		(CH) Arcilla café oscura, consistencia media									
			SH 24	90							
		(CH) Arcilla café oscura	SPT 25	93	5-5-6 (11)						
28		(ML) Limo orgánico con turba, consistencia media									
			SH 26	50							
		(CL-ML) Limo arcilloso orgánico y turba, consistencia media	SPT 27	67	16-16-16 (32)						
30		(CL-ML) Muestra dentro de shelby									
			SH 28	100							
		(CL-ML) Limo arcilloso orgánico y turba, consistencia media	SPT 29	62	10-1 (5)						
32		(CL-ML) Limo arcilloso orgánico y turba, consistencia media									
			SPT 30	100	9-8-7 (15)						



GEOTECH BH PLOTS PTAR CANOAS. SOACHA.GPJ GINT STD CANADA LAB.GDT 25/9/13



Edifica Colombia Ltda  
 Cra 48 No. 98-57  
 Bogotá D.C. Colombia  
 Telephone: (057) 5086013  
 Fax: (057) 2362121

# BORING NUMBER L4-P1

CLIENT EAAB-CDM SMITH

PROJECT NAME Ingeniería de detalle de la PTAR CANOAS

PROJECT NUMBER 13021

PROJECT LOCATION Soacha, Cundinamarca

DEPTH (m)	GRAPHIC LOG	MATERIAL DESCRIPTION	SAMPLE TYPE NUMBER	RECOVERY % (RQD)	BLOW COUNTS (N VALUE)	POCKET PEN. (kPa)	DRY UNIT WT. (Mg/m <sup>3</sup> )	SPT N VALUE					
								20	40	60	80		
34		(CH) Arcilla orgánica, color negro con lentes de arena fina limosa, consistencia media <i>(continued)</i>											
				SH 31	94								
			(OH) Arcilla orgánica, color negra con lentes de arena fina limosa, consistencia media	SPT 32	82	7-6-8 (14)							
36			(CH) Arcilla orgánica color negra con lentes de arena fina limosa, consistencia media										
				SPT 33	58	9-9-10 (19)							
38			(CH) Arcilla gris oscuro y orgánica										
				SH 34	100								
			(CH) Arcilla orgánica/ arcilla gris oscuro	SPT 35	80	4-10-13 (23)							
40			(CH) Muestra dentro del shelby										
				SH 36	100								
			(CL-ML) Arcilla limosa gris habano, consistencia media	SPT 37	100	12-18-24 (42)							
42			(CL-ML) Arcilla limosa gris habano con lentes de arena fina, consistencia media										
			SPT 38	62	25-50								
44		(CL-ML) Arcilla limosa gris habano con lentes de arena fina, consistencia firme											
			SPT 39	100	13-19-19 (38)								
		(CL-ML) Arcilla limosa gris habano con lentes de arena fina, consistencia media											

GEOTECH BH PLOTS PTAR CANOAS. SOACHA.GPJ GINT STD CANADA LAB.GDT 25/9/13

(Continued Next Page)



Edifica Colombia Ltda  
 Cra 48 No. 98-57  
 Bogotá D.C. Colombia  
 Telephone: (057) 5086013  
 Fax: (057) 2362121

# BORING NUMBER L4-P1

CLIENT EAAB-CDM SMITH

PROJECT NAME Ingeniería de detalle de la PTAR CANOAS

PROJECT NUMBER 13021

PROJECT LOCATION Soacha, Cundinamarca

DEPTH (m)	GRAPHIC LOG	MATERIAL DESCRIPTION	SAMPLE TYPE NUMBER	RECOVERY % (RQD)	BLOW COUNTS (N VALUE)	POCKET PEN. (kPa)	DRY UNIT WT. (Mg/m <sup>3</sup> )	SPT N VALUE		
								20	40	60
		(CL-ML) Arcilla limosa gris habano con lentes de arena fina, consistencia media ( <i>continued</i> )								
46		(CL-ML) Arcilla limosa gris habana con lentes de arena fina, consistencia media	SH 40	92						
		(CH) Arcilla organica, consistencia firme	SPT 41	84	5-7-7 (14)					
48			SH 42	58						
		(CL-ML) Limo arcilloso gris verdoso consistencia dura								
50			SPT 43	100	11-18-30 (48)					

Bottom of borehole at 50.00 meters.